



Elinkeino-, liikenne- ja ympäristökeskus  
Närings-, trafik- och miljöcentralen  
Centre for Economic Development, Transport and the Environment

# Hoito- ja käyttösuunnitelmat

Saaristomeri, vesistöaluaryhmän kokous 19.3.2014

Marjo Perkonoja

VELHO = Vesien- ja luonnonhoidon alueellinen ja paikallinen kehittäminen  
Lounais-Suomen vesistöalueilla

[www.ymparisto.fi/velho](http://www.ymparisto.fi/velho)



# Vesiluontoon liittyviä suojelutavoitteita/arvoja

- Turvata EU:n alueella harvinaistuvia luontotyyppejä ja lajien elinympäristöjä sekä linnuston kannalta arvokkaita alueita (luonto- ja lintudirektiivit, suotuisan suojelun taso)
  - Lintudirektiivin pesivät ja säännölliset muuttolinnut
  - Viitasammakko, saukko, meriuposkuoriainen
  - Luontaisesti runsasravinteiset järvet, vaihettumis- ja rantasuot
- Turvata uhanalaisten lajien elinympäristöt ja uhanalaiset luontotyypit
  - Tärkeä kalojen lisääntymisalue
  - Otalehtivita, jousivita
  - Merenrantaniityt

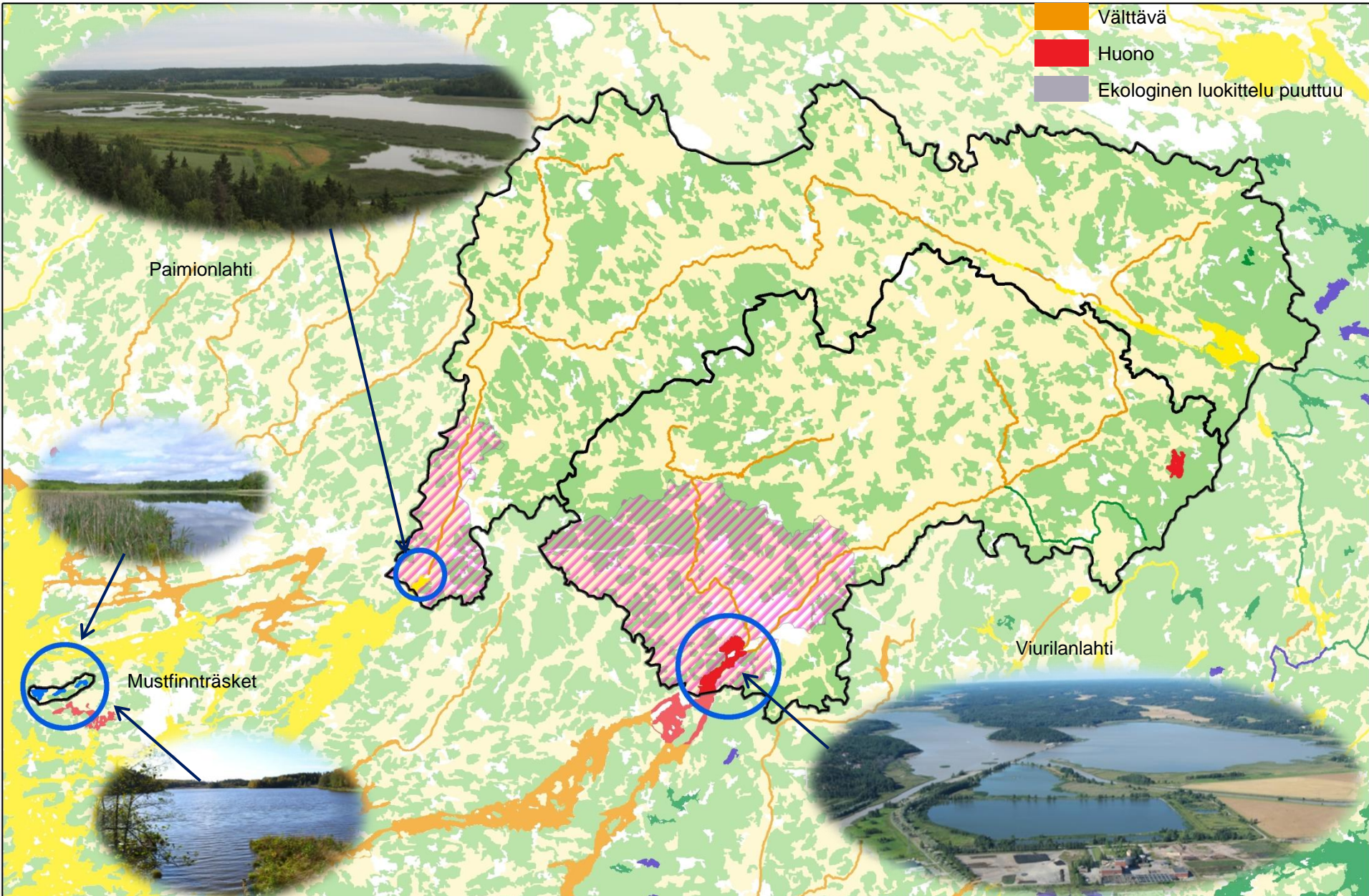


→ Ihmistoiminta sovitettava yhteen alueen suojelutavoitteiden kanssa, suojeluarvoja ei saa heikentää



# Hoidon ja käytön suunnittelua

- Erinomainen
- Hyvä
- Tyydyttävä
- Välttävä
- Huono
- Ekologinen luokittelu puuttuu







# Haasteet (Natura-alueella ja sen ulkopuolella)

- Ravinne- ja kiintoainekuormitus, sedimentaatio
  - Perkaukset, ruoppaukset, ojitukset, veneväylien kunnossapito (vaikutukset hydrologiaan)
  - Perinteisten viljelytapojen loppuminen (mm. elinympäristöjen pirstoutuminen)
  - Haitta-aineet (mm. jätevedet)
  - Järvien vedenpinnan laskut
  - ➔ rehevöityminen ja umpeenkasvu (ruovikoituminen)
  - ➔ vedenlaadun muutokset (savisameus, a-klorofylli, happivajaus)
  - Mutta Natura-alueiden vedenlaatuun ja tilaan vaikuttavat monet tekijät laajalla alueella
- Natura-alueen ulkopuolella = **Ympäröivä maankäyttö**





# Ehdotettuja toimenpiteitä

## ■ Kuormituksen vähentäminen koko vesistöalueella

### Kohdentaminen Natura-alueen lähivaluma-alueelle

- Rantaniittyjen laidunnus ja niitto
- Rantapelloille ohran ja herneen viljely (muuttavat hanhet, sorsat, kurjet)
- Kasvipeitteisyys, ravinnepestöjen hallinta jne.
- Ruovikon niitot ja korjuut umpeutuvilla merenlahdilla, vesikasvillisuusniitot
- Jokivarsien viljelyalueille ja vettyville/tulviville pelloille riittävän leveät suojakaistat/vyöhykkeet
- Kosteikkoja/laskeutusaltaita **Natura-alueen ulkopuolelle mm. valtaojien risteyskohtiin**
- Vesiensuojelupainotteiset metsäsuunnitelmat

## ■ Vedenpinnannosto

## ■ Pienpetopyynti

## ■ Poisto/hoitokalastus

