



Elinkeino-, liikenne- ja ympäristökeskus
Närings-, trafik- och miljöcentralen
Centre for Economic Development, Transport and the Environment

Hoito- ja käyttösuunnitelmat

Aurajoki-Paimionjoki vesistöaluaryhmän kokous 18.3.2014

Marjo Perkonoja

VELHO = Vesien- ja luonnonhoidon alueellinen ja paikallinen kehittäminen
Lounais-Suomen vesistöalueilla

www.ymparisto.fi/velho

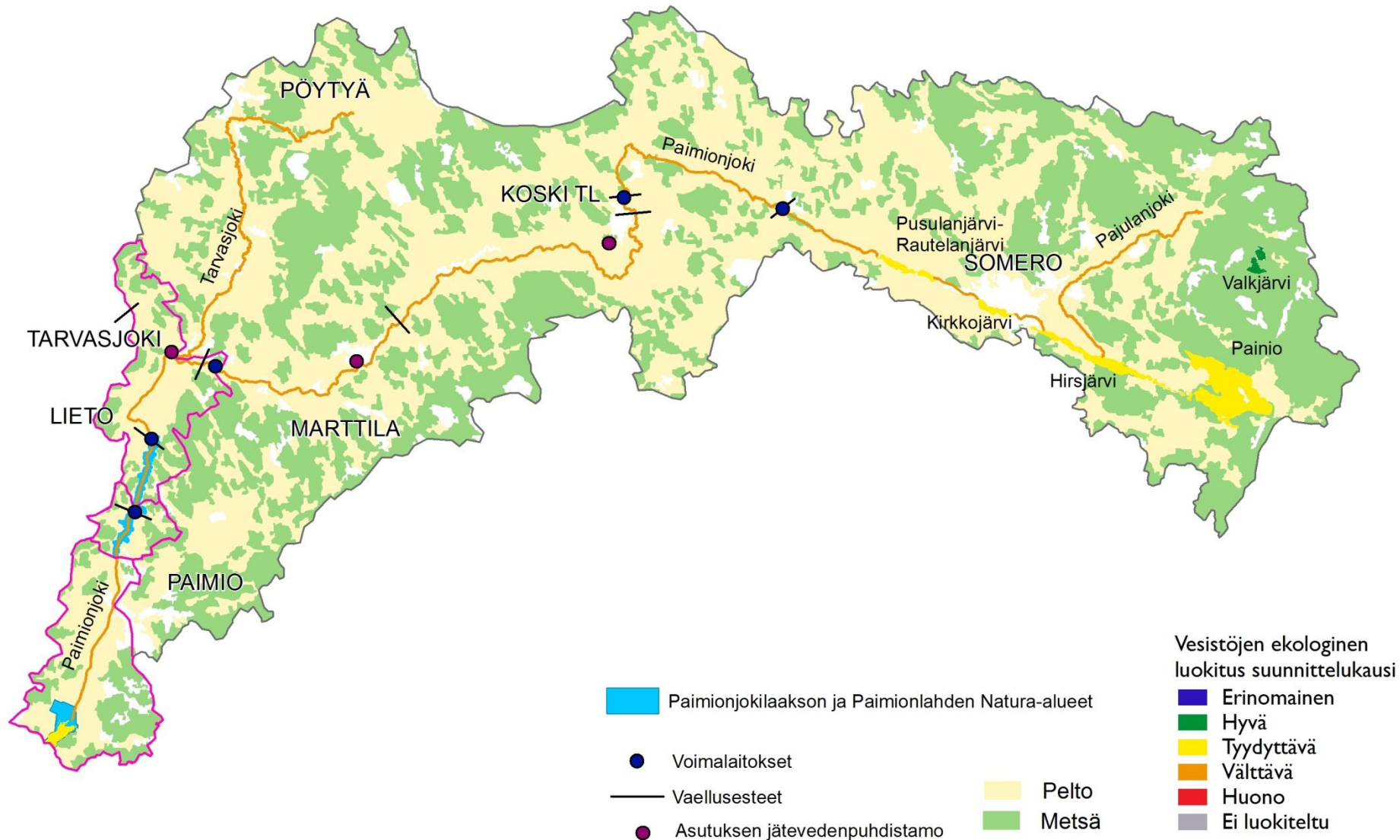


Vesiluontoon liittyviä arvoja

- Turvata **luontodirektiivissä** mainittujen **luontotyyppien** ja **lajien elinympäristöt** sekä **lintudirektiivin** lintukannat ja niiden **elinympäristöt** (suotuisan suojelun taso)
 - Fennoskandian luonnontilaiset jokireitit
 - Pikkujoet ja purot
 - Vuollejokisimpukka
 - Saukko
 - Meriuposkuoriainen
- Turvata **uhanalaisten lajien elinympäristöt** ja **uhanalaiset luontotyypit**
 - Tärkeä kalojen lisääntymisalue
 - Merenrantaniityt



Hoidon ja käytön suunnittelua





Haasteet (Natura-alueella ja sen ulkopuolella)

- Ravinne- ja kiintoainekuormituksen kasvu
- Perkaukset, ruoppaukset, ojitukset, veneväylien kunnossapito (vaikutukset hydrologiaan)
- Voimalaitokset (padot ja rakenteet, säännöstely)
- Perinteisten viljelytapojen loppuminen (mm. elinympäristöjen pirstoutuminen)
- Haitta-aineet (mm. jätevedet)
 - rehevöityminen ja umpeenkasvu (ruovikoituminen)
 - vedenlaadun muutokset (savisameus, a-klorofylli, happivajaus)
 - veden virtaaman ja tulvarytmin muuttuminen
 - nousuesteet vaelluskaloille

= **Ympäröivä maankäyttö**





Ehdotettuja toimenpiteitä

■ Kuormituksen vähentäminen koko vesistöalueella

Eryteisesti hajakuormituksen vähentämiseen tähtäviä toimenpiteitä

Kohdentaminen Natura-alueen lähivaluma-alueelle

- Rantaniittyjen laidunnus ja niitto
- Rantapelloille ohran ja herneen viljely (muuttavat hanhet, sorsat, kurjet)
- Kasvipeitteisyys, ravinnepäästöjen hallinta jne.
- Ruovikon niitot ja korjuut umpeutuvilla merenlahdilla
- Jokivarren viljelyalueille ja vettyville/tulviville pelloille riittävän leveät suojakaistat/vyöhykkeet
- Kosteikkoja/laskeutusaltaita **Natura-alueen ulkopuolelle mm.** valtaojien risteyskohtiin
- Vesiensuojelupainotteiset metsäsuunnitelmat

■ Säännöstelykäytäntöjen parantaminen ja kehittäminen → virtavesieliöiden vapaa liikkuminen ja lisääntyminen

- kalatiet
- riittävä vedenvirtaamat/minimijuoksutusvaatimukset

■ Pienpetopyynti

