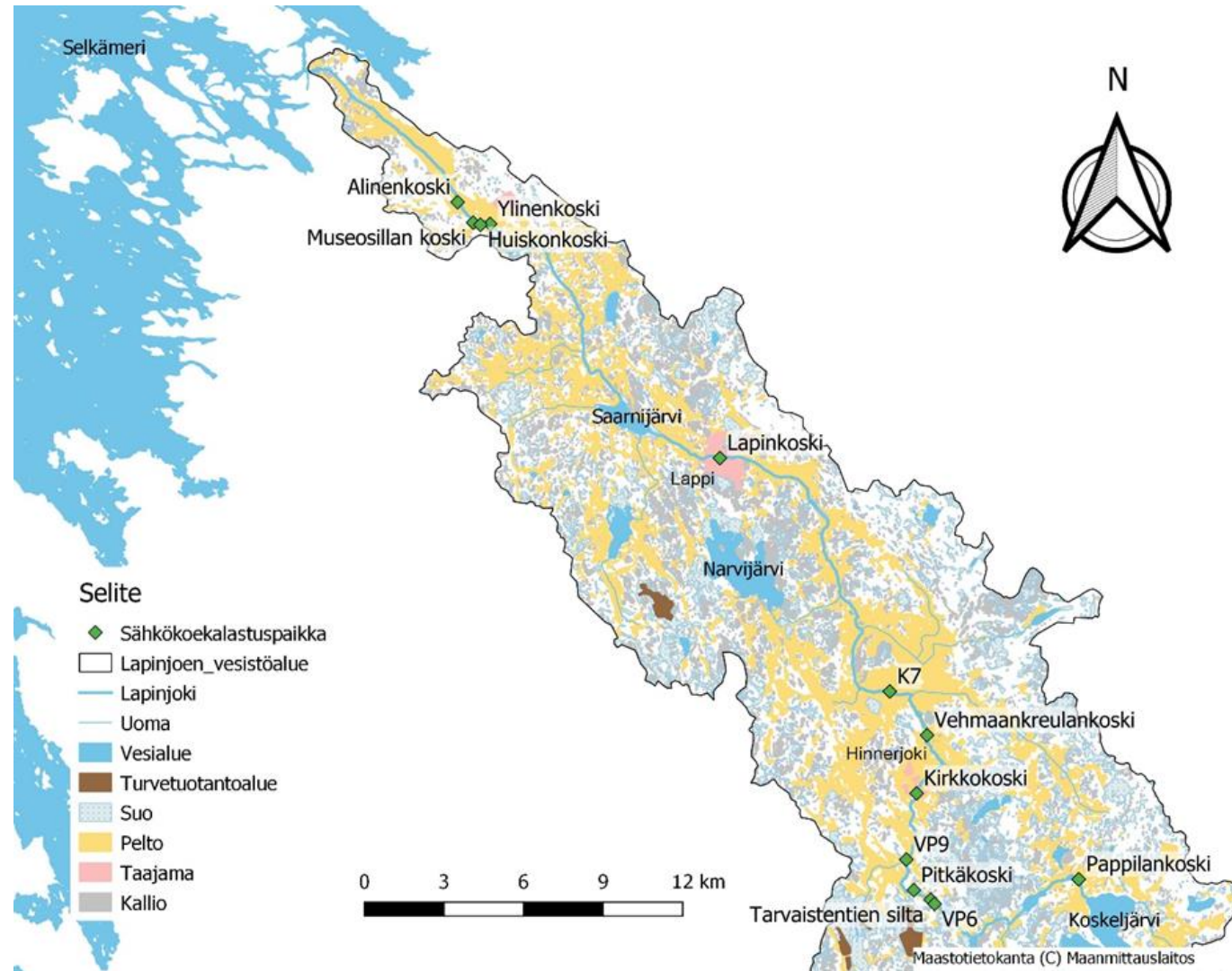


Alustus: Lapinjoen kalataloudelliset ongelmakohdat

Eurajoki-Lapinjoki -työryhmä, 24.5.2022

Taustaa

- ▶ Joen alaosassa neljä isoa koskea noin 2 km matkalla
 - ▶ Merkittävä poikastuotantapotentialiaali
- ▶ Yhteenkään koskeen ei vapaata vaellusyhteyttä
 - ▶ teräsponttipato noin 1 km Aliseltakoskelta
 - ▶ Alisenkosken vanha myllypato
 - ▶ Huiskonkoskenpato





Teräsponttipato (alin pato)
75 cm pudotuskorkeus



Alisenkoskenpato



Huiskonkosken pato



Raumankanavan
säännöstelypato