

Ojitus- ja kuivatusjärjestelyt:
suunnittelu- ja toteutusprosessissa
huomioitavat tekijät

Etelä-Suomen Salaojakeskus
Janne Pulkka
Näsilinnankatu 48 D
PL 97, 33101 Tampere



Etelä-Suomen Salaojakeskus



Etelä-Suomen Salaojakeskus

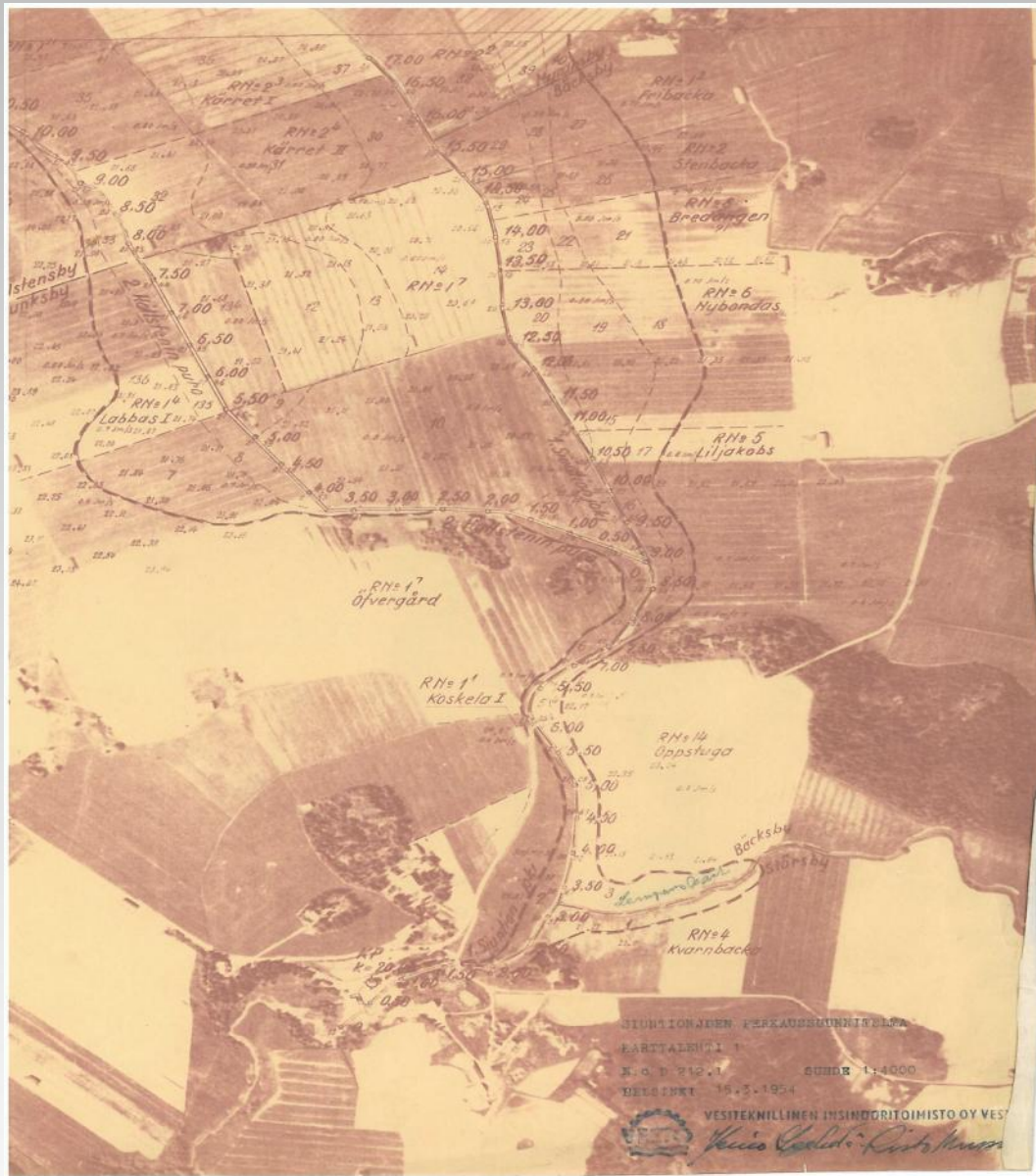


Etelä-Suomen Salaojakeskus

Valtaojahankkeen vireillepano

- tarve, innostus ja osakkaiden aktiivisuus
- Ely-keskus, Y ja E vastuualue, ulkopuolinen suunnittelija
 - * yhteydenpito, maastokatselmukset, erityiskohteiden selvitys
- ojitussyhtiön aktivointi
 - * ylimääräinen yhtiökokous
 - * ositusluettelon tarkistus; maksuperusteet, maankäyttöluokat





Etelä-Suomen Salaojakeskus

Valtaojahankkeen vireillepano

- sopimusojitus
 - * laaditaan erillinen sopimus hankekohtaisesti
 - * suositetaan jos mahdollista
- ojitustoimitus



Valtaojan suunnittelu ja mitoitus

Suunnitteluun liittyvät toimenpiteet suoritetaan uomaston tarpeen sekä sen tarjoamien mahdollisuuksien mukaisesti (laaja-alaisuutta)

- lähtötilanteen selvitys

- * mahdollisesti aikaisemmin laaditut asiakirjat
- * tarvittavat maastomittaukset ja muut selvitykset
 - * alueella olevat luontoarvot, erityiskohteet
 - * metsäojitukset
- * painuneet maa-alueet (turve –ja vahvat eloperäiset maat)
- * rummut, putket ym. mahdolliset rakenteet (ELY-kesk. L-vast.alue, ratahallintokeskus)



Valtaojan suunnittelu ja mitoitus

Kesäveden varastointi:

- * säädettävillä tai kiinteillä patorakenteilla, huolto- ja kunnossapito

Kalatalous:

- * kalataloudelliset rakenteet (olevat tai tulevat)
- * jatkotoimenpiteet turvattava peruskuivatuksen osalta





Etelä-Suomen Salaojakeskus

Kustannukset, hyöty ja kannattavuus

Kustannusarvion laatiminen hankkeelle

- esitetään eri työvaiheista aiheutuvat kustannukset
- realistinen, alueelliseen hintatasoon perustuva
- tärkeä ojitussyhtiölle, rahoittajalle



Kustannukset, hyöty ja kannattavuus

Perusparannusten hyödyt

- mahdollistaa paikalliskuivatuksen tehostamisen
- estetään alueella esiintyvät tulvat;
 - eroosio
 - tuotantopanosten parempi talteenotto
- pellonarvon nousu





Etelä-Suomen Salaojakeskus