

MAATALOUDEN VESIENSUOJELUKEINOT MUUTTUVASSA ILMASTOSSA

- Projektipäällikkö Aino Launto-Tiuttu
- 9.2.2013 Eura



Maatalouden vesiensuojelun tehostaminen TEHO Plus -hanke (2011-2013)

Toteutus



Rahoitus

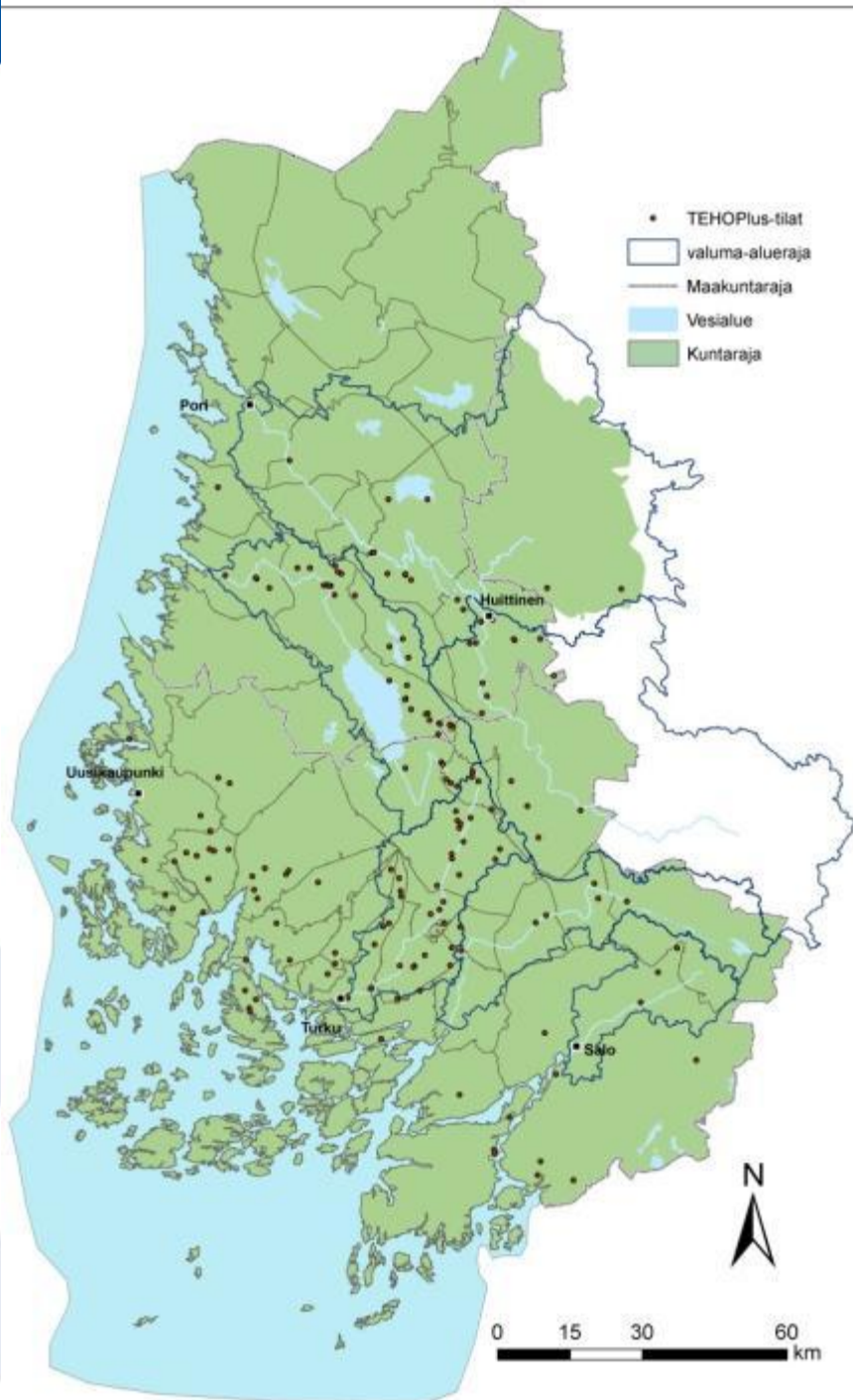


Valtakunnallinen hanke, jonka toiminta-alue on Varsinais-Suomi ja Satakunta

11.2.2013



175 TEHO Plus -tilaa

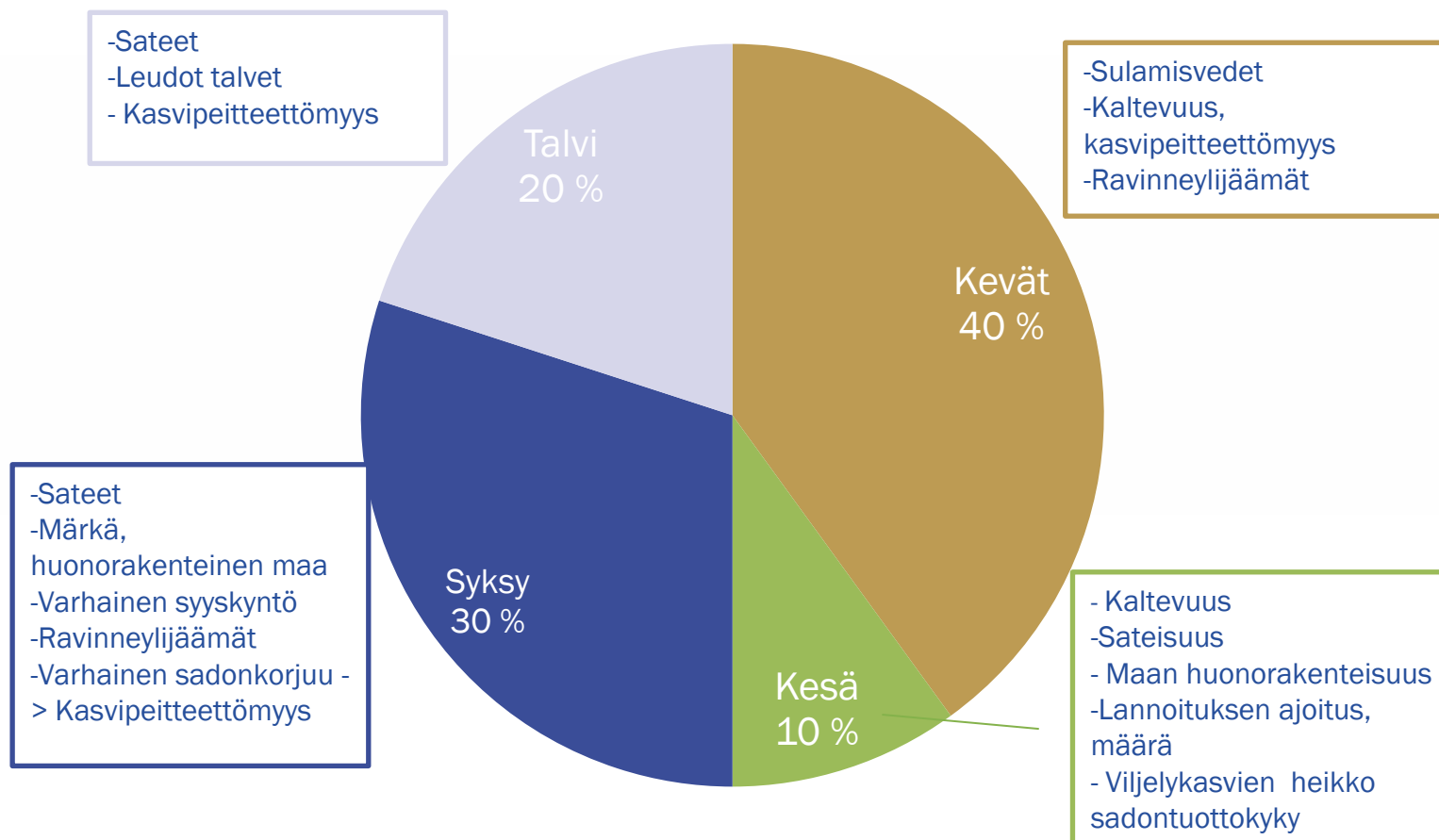


- 65 % V-S, 35 % Satakunta,
- Kasvinviljely-, kotieläin- ja erikoiskasvinviljelytiloja
- Tavanomaisia ja luomutiloja
- Suurin osa päätoimisia viljelijöitä
- Vapaaehtoisesti mukana hankkeessa – edustavuus?

TEHO Plus -viljelijälle:

- Tilakohtaista ympäristöneuvontaa
- Erytisymäristötuki-neuvontaa
- Uusien viljelykäytäntöjen kokeilu

RAVINNEHUUHTOUTUMAT PELLOLTA ERI VUODENAIKOINA JA RISKITEKIJÖITÄ



Soveltaen lähteestä: Maatilyrityksen ympäristöopas, s. 18.

MAATILAN MAHDOLLISUUDET ÄÄRI-ILMIÖIHIN VARAUTUMINEN

- **Maan kasvukunnon parantaminen**
 - Vesitalouden toimivuus - kuivatus ja veden pidätys
 - Monipuolinen viljelykierto
 - Kasvukauden ulkopuolinen kasvipeitteisyys
- **Kevätkosteuden hyödyntäminen viljelyssä**
 - Kevätviljoista vähitellen syysviljoihin
- **Kalkituksen ja biologisen typensidonnan hyödyntäminen**

TOIMIVA VESITALOUS SEKÄ VIE ETTÄ SÄÄSTÄÄ VETTÄ



Toimiva peruskuivatus aina kasvukunnon perusta, jatkossa myös veden pidätys kuivia kausia varten korostuu

LISÄÄ KASVIPEITTEISYYTTÄ



Kasvipeitteisyyden lisäys kasvukauden ulkopuolella suojaa maata eroosiolta



Kerääjäkasvit kylvetään keväällä viljan aluskasveiksi tai varhain korjattavien kasvien jälkeen

11.2.2013

AL-T

MONIPUOLINEN VIJELYKIERTO

Syväjuuristen kasvien viljely parantaa maan rakennetta ja palkokasvit sitovat typpeä ilmasta



11.2.2013

AL-T



Näille kasveille ei aina markkinoita, mutta maan hyvä rakenne oleellinen osa maan kasvukuntoa

Tunnista riskipellot

| Pelto | Esimerkkejä suositeltavista toimenpiteistä |
|---|---|
| Kalteva | Leveät pientareet/suojakaistat, lannoituksen tarkentaminen, lannanlevityksen välttäminen, nurmiviljely, kevennetty muokkaus, talviaikainen kasvipeitteisyys, suojavyöhykkeet, kerääjäkasvit |
| Erosioherkkä | |
| Tulvaherkkä | |
| Ravinteikas | P-lannoituksen vähentäminen, ravinnekuormituksen tehostettu vähentäminen (RTV)-erityisympäristötuki, kerääjäkasvit |
| Vesitaloudellisesti huono | Viljelykierto, syväjuuriset kasvit, ojituksen kunnostus, kevyempi peltoliikenne, viljelytoimien ajoitus |
| Pohjavesialueella | Lannoituksen ja torjunta-aineiden käytön vähentäminen, pohjavesialueiden peltoviljely- tai suojavyöhyke -erityisympäristötuet |
| Happamalla sulfaattimaalla | Kalkitus, viljelykasvien valinta, matalampi kuivatussyvyys |
| Luonnon monimuotoisuuden kannalta arvokas | Leveät pientareet ja suojakaistat, luonnonhoitopellot, lumo-, suojavyöhyke- ja pebi -erityisympäristötuet |
| Turvepelto | Luonnonhoitopellot, turvepeltojen pitkäaikainen nurmiviljely - erityisympäristötuki |

Lisätietoja TEHO Plus-hankkeesta:

Projektipäällikkö

Aino Launto-Tiuttu, puh. 040-769 9055

Asiantuntijat

Janne Heikkinen, puh. 050 433 9906 (maaperä, tilakäynnit)

Joni Koskinen, puh. 040 769 9088 (paikkatieto)

Anu Lillunen, puh. 0400 394 229 (käsikirja, kotieläintilat, tilakäynnit)

Eriika Lundström, puh. 0400 204 220 (erityisympäristötuet)

Satu Puustinen, puh. 0400 341 332 (ravinnetaseet, tilakäynnit)

Anna Setälä, puh. 040 488 9831 (neuvonnan kehittäminen)

Silva Wilander, puh. 0400 383 806 (ympäristötoimien talous)



Varsinais-Suomen ELY-keskus
Lemminkäisenkatu 14-18 B, PL 523
20101 TURKU

Puh. 0295 022 500
etunimi.sukunimi@ely-keskus.fi
www.ymparisto.fi/tehoplus