



Elinkeino-, liikenne- ja ympäristökeskus
Närings-, trafik- och miljöcentralen
Centre for Economic Development, Transport and the Environment



Euroopan maaseudun
kehittämisen maatalousrahasto:
Eurooppa investoi maaseutualueisiin



Vesien- ja luonnonhoidon alueellinen ja paikallinen
toteuttaminen Lounais-Suomen vesistöalueilla

Ajankohtaista vesienhoitorintamalla

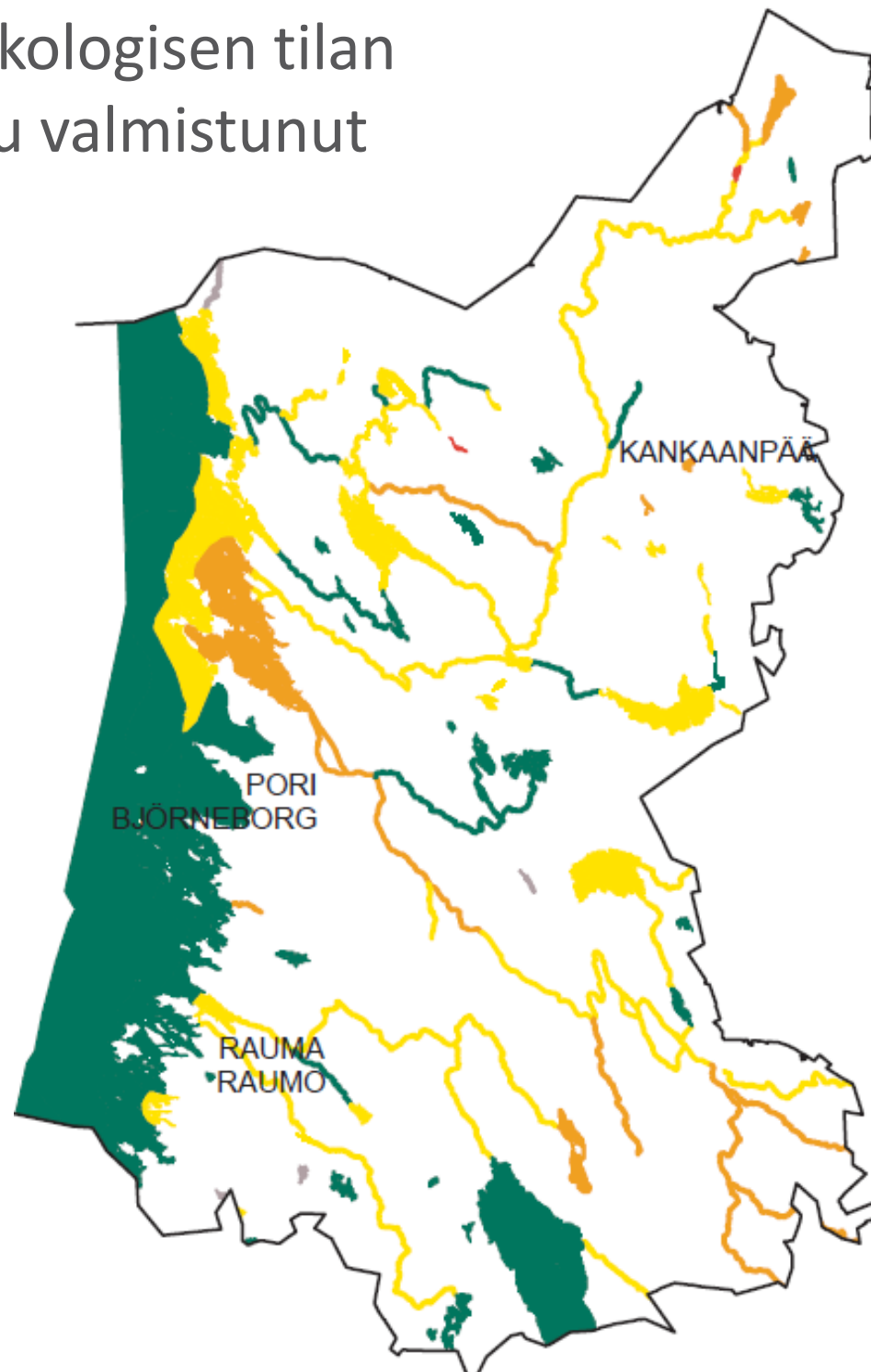
Järkevästi ruoppaamaan -koulutus

4.11.2013



Koordinaattori Johanna Rinne,
VELHO-hanke
Varsinais-Suomen ELY-keskus

Pintavesien ekologisen tilan uusi luokittelu valmistunut



Pintavesien ekologinen tila, Satakunta Ytvattens ekologiska status, Satakunta

- Erinomainen/Hög
- Hyvä/God
- Tyydyttävä/Måttlig
- Välttävä/Otillfredsställande
- Huono/Dålig
- Tieto puuttuu/
Oklassificerad

0 25 50 km



© Maanmittauslaitos lupa nro 7/MML/12
© Lantmäteriverkets tillstånd nr 7/MML/12
© SYKE, Varsinais-Suomen ELY-keskus
© SYKE, ELY-centralen i Egentliga Finland



Elinkeino-, liikenne- ja ympäristökeskus
Närings-, trafik- och miljöcentralen
Centre for Economic Development, Transport and the Environment



Euroopan maaseudun
kehittämisen maatalousrahasto:
Eurooppa investoi maaseutualueisiin

Satavesi-ohjelma

Satakuntaliiton sekä Varsinais-Suomen ja Satakunnan
ELY-keskuksen vesiohjelma

- Yhteistyötä ja verkostoitumista
- Työryhmätoimintaa vesistöalueryhmissä
- Hankkeiden suunnittelua, neuvontaa ja toteutusta
- Ajankohtaisista vesiasioista tiedottamista
- Koulutusta, retkiä ja elämyksiä sekä ympäristökasvatusta





Satavesi-ohjelma toimii

- Keskeisin yhteistyö ja vuorovaikutus tapahtuu vesistöaluaryhmissä
 - Karvianjoki
 - Kokemäenjoki
 - Eurajoki–Lapinjoki
 - Selkämeri
- Tärkeä kanava sekä kansalaisten että heidän organisaatioidensa ja viranomaisten välillä
- Omat vedet paremmiksi on Sataveden kansalaistoimintaosio
 - Mm. kansalaisten vesistöseurantaa



Mobiiliversio (beta)

Kirjaudu sisään tai luo tunnus



JÄRVIWIKI ON SUOMEN JÄRVIEN OMA VERKKOPALVELU

Katso mitä kaikkea täältä löytyy sinun järvestäsi

JA TÄYDENNÄ OMILLA TIEDOILLASI JA KOKEMUKSILLASI



etsi järven nimellä

Suomi Svenska English

Etusivu

Mikä Järviwiki?

Järvet

Merialueet

Kasvit ja eläimet

Havainnot

Osallistuminen

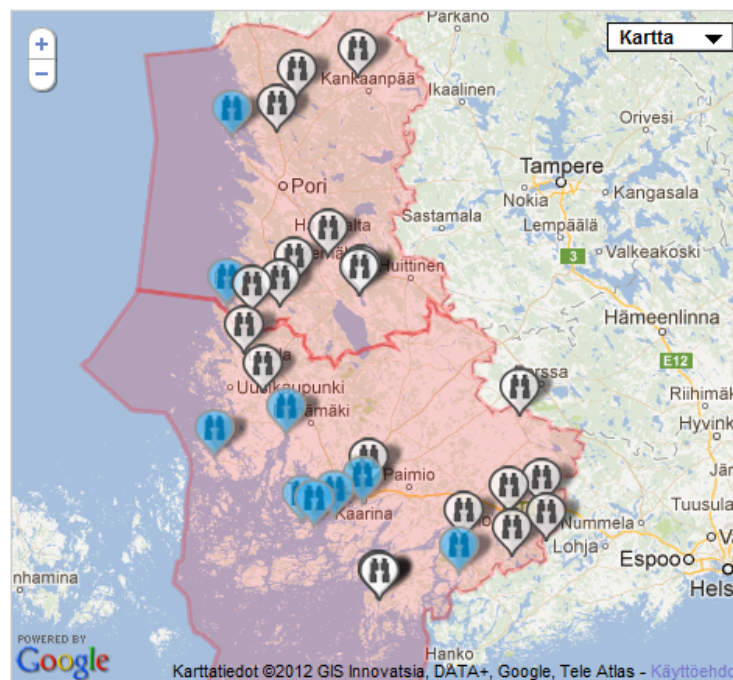
Työkalut

Sivu Keskustelu Lähdekoodi Historia

Omat vedet paremmiksi

Järviwikissä on yhteensä 30 Omat vedet paremmiksi -kampanjan havaintopaikkaa.

Havaintopaikat



Omat vedet paremmiksi
Facebookissa
Tykkää 76

Uusimmat havainnot

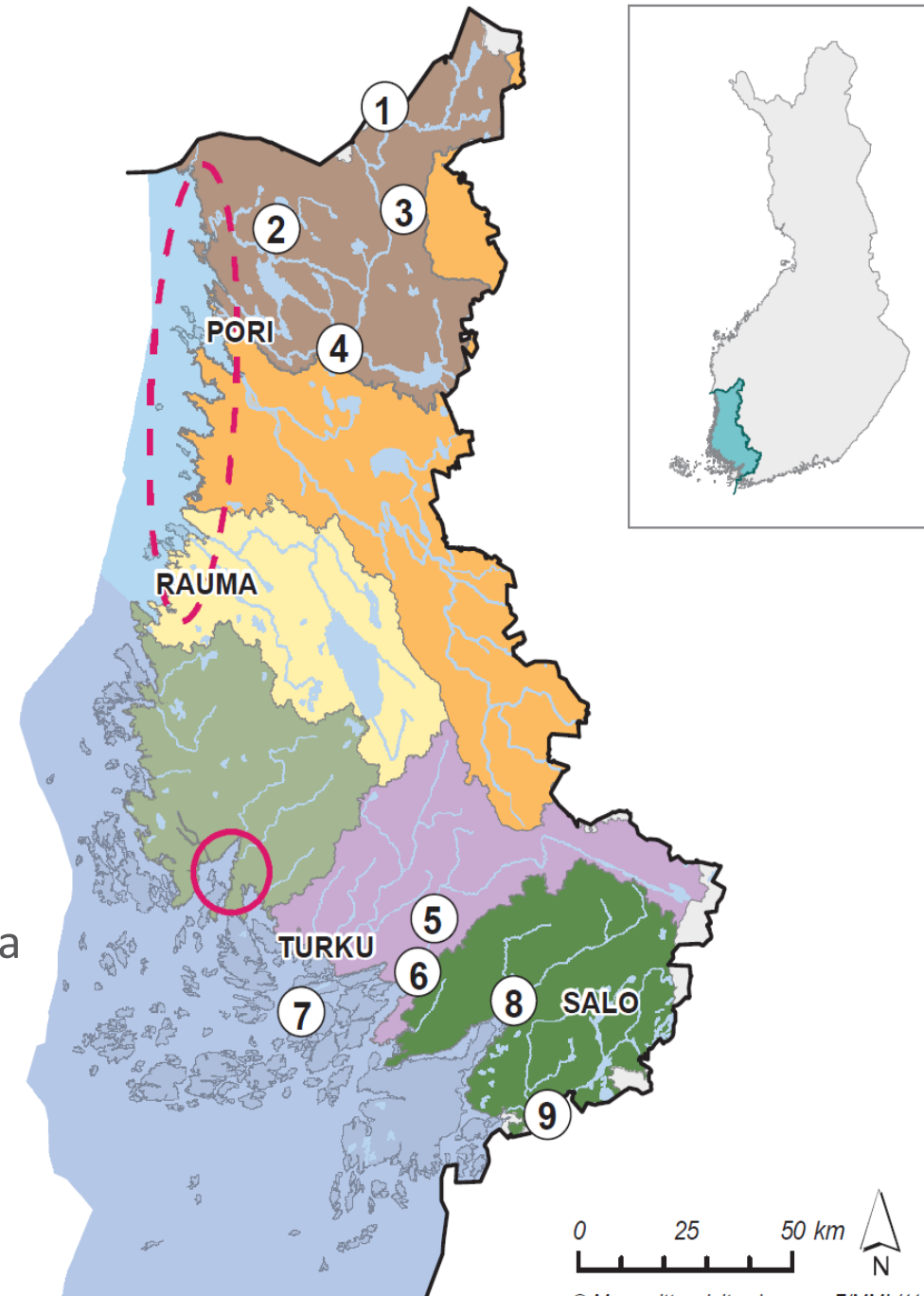
- 31 joulukuuta 2011
Ei levää
Meri-Pitkäjärvi (83.012.1.005)/Omat vedet paremmiksi -kampanjan havaintopaikka
- 31 joulukuuta 2011
0,95 m (Näkösyvyys)
Meri-Pitkäjärvi (83.012.1.005)/Omat vedet paremmiksi -kampanjan havaintopaikka
- 31 joulukuuta 2011
Pysyvä jääpeite (3 cm)
Meri-Pitkäjärvi (83.012.1.005)/Omat vedet paremmiksi -kampanjan havaintopaikka
- 31 joulukuuta 2011
42 cm (Vedenkorkeus)
Meri-Pitkäjärvi (83.012.1.005)/Omat vedet paremmiksi -kampanjan havaintopaikka
- 24 joulukuuta 2011
Pysyvä jääpeite (3 cm)
Meri-Pitkäjärvi (83.012.1.005)/Omat vedet paremmiksi -kampanjan havaintopaikka

Omat vedet paremmiksi -kampanjan havaintotulokset ovat nähtävissä Järviwikissä



Mikä VELHO?

- vesien- ja luonnonhoidon alueellinen ja paikallinen toteuttaminen Lounais-Suomen vesistöalueilla
- 2010 - 2014, budjetti noin 2,6 milj. euroa
 - EU-rahoitus 98 % Manner-Suomen maaseudun kehittämissuunnitelma
 - omarahoitus 2 % Varsinais-Suomen ELY-keskus
- Hanke koostuu kolmesta toiminnallisesti erilaisesta osahankkeesta:
 - Vesienhoidon toteuttaminen vesistöalueilla
 - Natura 2000 -verkostoon kuuluvien kosteikko- ja vesistöalueiden osallistava hoito- ja käyttösuunnittelu
 - Ranta-alueiden monikäyttösuunnittelu ja bioenergiahyödyntäminen





Vesistöhankeet

- Satakunnassa ollaan perinteisesti oltu aktiivisia vesistökunnostajia
- Hankkeita ovat toteuttaneet kunnat, yhdistykset, säätiöt ym.
- Alkamassa on uusi EU-ohjelmakausi (2014 - 2020)
 - Edellisen kauden ympäristöhankeita jatketaan vielä vuonna 2014
 - Ympäristöhankeet uudella kaudella?
 - Uudet hankkeet alkanevat vasta vuonna 2015





Päivän ohjelma:

Järkevästi ruoppaamaan

- 9.15 Tilaisuuden avaus, ajankohtaista vesienhoitorintamalla
 - Koordinaattori Johanna Rinne, VELHO-hanke, Varsinais-Suomen ELY-keskus
- 9.30 Vesilain vaikutus ruoppauksen suunnitteluun
 - Rakennusmestari Kari Nieminen, Varsinais-Suomen ELY-keskus
- 10.00 Suunnitteilla ruoppaus
 - Suunnittelija Maria Timonen, Varsinais-Suomen ELY-keskus
- 10.20 Luontoarvot ja ruoppaaminen
 - Ylitarkastaja Juha Manninen, Varsinais-Suomen ELY-keskus
- 10.40 Porin seudun ruoppaukset kunnan ympäristönsuojeluviranomaisen näkökulmasta
 - Ympäristövalvontapäällikkö Riikka Jokiainen, Porin kaupunki
- 11.10 Käytännön kokemuksia: ruoppaukset Narvijärvellä
 - Mökkiläinen ja vesistöseuraaja Juhani Vihervuori, Narvijärven suojeluyhdistys
- 11.30 - 12.00 Keskustelua päivän aiheista