

# Kalataloushallinnon avustukset vesistökuunnostushankkeissa

Vaikuta lähivesiin! -seminaari Porissa 27.9.2018

Kalatalouspäällikkö

Kari Ranta-aho

# Peruslähtökohdat kuntoon

- Taustat hankkeelle – tietopohja hyvä tai heikko
- Selvitykset tai luvat valmiina tai suunnitteluraha saatava perustietojen hankintaan ja suunnitelman laadintaan
- Osapuolten sitoutuneisuus ja tahto osallistua myös rahoitukseen
- Valtakunnallisesti priorisoitu virtavesikohde



## Lammaistenlahden kutualueet ja padon alapuoliset poikashaavinnat -raportti viime keväältä

- Kunnostuksilla voidaan mahdollisesti lisätä luonnontuotannon määrää
- Luonnontuotantoa tarvitaan kannan monimuotoisuuden ylläpitämiseen
- Tarvitaan perustieto luonnontuotannon tasosta

# Rahoitussalkun rakenne

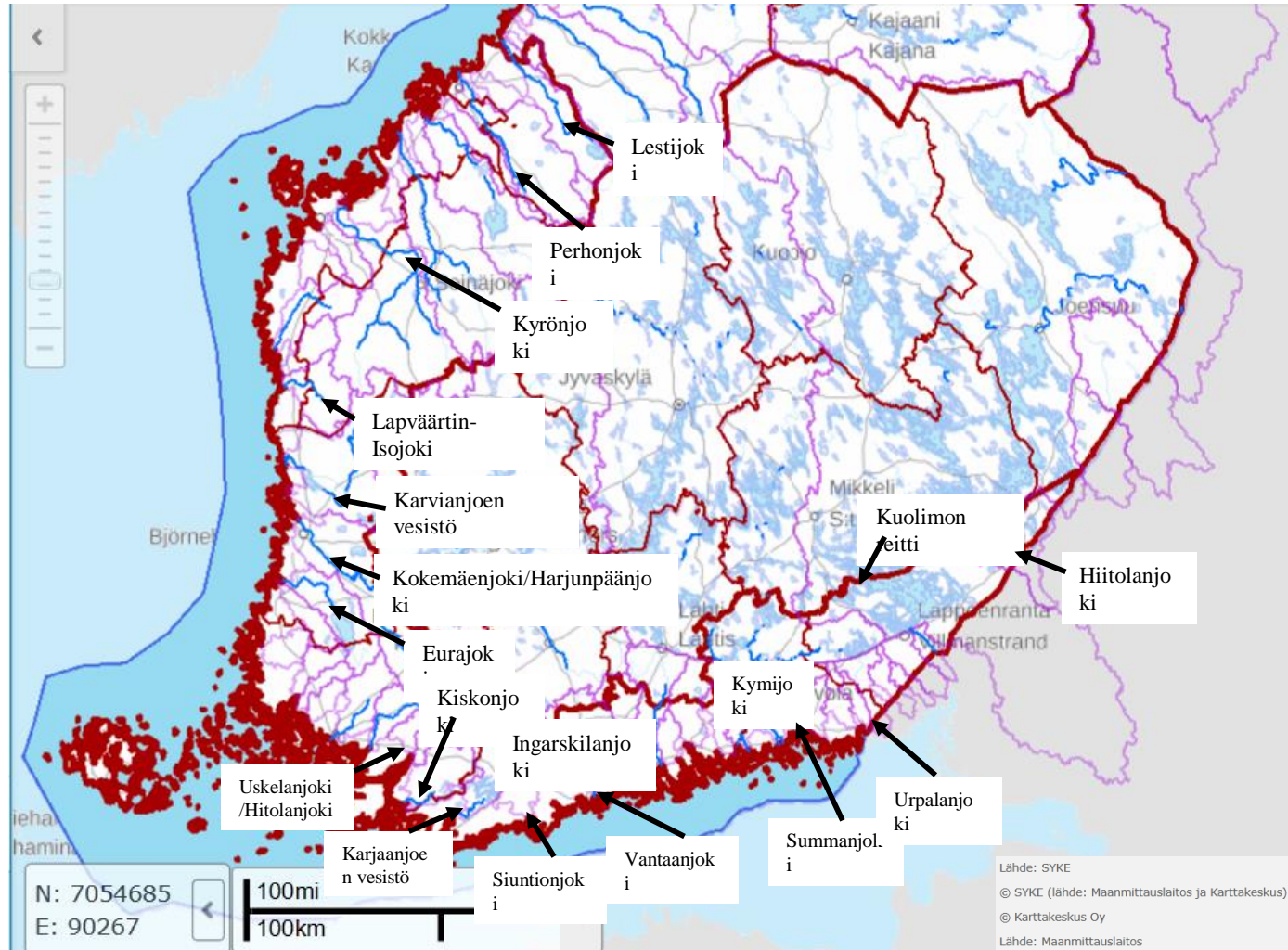
- MMM – kalatalouden kunnostusmäärärahat
- - yleensä isommat hankkeet virtavesi-kunnostukseen liittyen
- Kalastonhoitomaksuvarat – ns. hankerahoitusosio, tässä osiossa kalatalousalueet ja kalatalouden sidosryhmät ja yhdistykset mukana
- ELYn lupapäätöksiin liittyvät kalatalousmaksuvarat
- EMKR-varat – esimerkiksi WWF:n patokatohanke

Varsinais-Suomen ELY-  
keskuksen  
kalatalouspalvelut-  
yksikön toimialueen  
keskeiset

vaelluskalavesistöt

- kunnostushankkeita
- yleisen edun valvontaa
- kalastuslain säätelypäätoksiä

- Lestijoki
- Perhonjoki
- Kyrönjoki
- Lapväärtin-Isojoki
- Karvianjoen vesistö
- Kokemäenjoen alaosa + Harjunpäänjoki
- Eurajoki
- Uskelanjoki/Hitolanjoki
- Kiskonjoki
- Karjaanjoen vesistö
- Ingarskilanjoki
- Vantaanjoki
- Kymijoki
- Summanjoki
- Urpalanjoki
- Hiitolanjoki
- Kuolimon reitti
- + n. 10 muuta pienempää vesistöä







SATAKUNNAN  
kalatalous-  
keskus

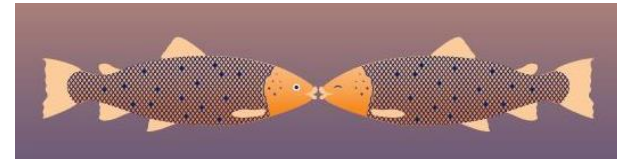
Satakunnan  
Jokitalkkari-  
hanke

Kunnostusmäärä-  
rahasta





# WWF:n virtavesityö- yhteistyöllä kohti nousuesteettömiä uomia



## PATOKATO-HANKE (EMKR)

- EMKR ja Varsinais-Suomen ELY-keskus rahoittajina
- Paikallisten aktivointi, vaikuttamistyö, pienemmät turhat nousuesteet
- Hanke ponnahduslautana koko WWF:n virtavesityölle

