



Elinkeino-, liikenne- ja ympäristökeskus
Närings-, trafik- och miljöcentralen
Centre for Economic Development, Transport and the Environment

Vesienhoidon, merenhoidon ja tulvasuojelun ajankohtaiset

Satavesi-ohjelman Selkämeri-ryhmän kokous
5.2.2016

Pekka Paavilainen
Varsinais-Suomen ELY-keskus



Suunnitelmat ja ohjelmat vuosille 2016-2021

- Merenhoitosuunnitelman toimenpideohjelma oli kuultavana viime keväänä, ja valmistui joulukuussa 2015. Tavoitteena meren hyvä tila vuoteen 2020 mennessä. Ohjelmassa on esitetty keinoja tavoitteen saavuttamiseksi.
- Vesienhoitosuunnitelmat (Kokemäenjoen-Saaristomeren-Selkämeren vesienhoitoalueen) olivat kuultavana viime talvena ja valmistuivat joulukuussa 2015. Tavoitteena on vesien hyvä tila vuoteen 2021 tai jossain tapauksissa 2027 mennessä. Suunnitelmassa on esitetty toimenpiteitä tavoitteen saavuttamiseksi
- Tulvariskien hallintasuunnitelmat olivat kuultavana viime talvena, ja valmistuivat joulukuussa 2015. Suunnitelmissa kartoitettiin tulvariskialueet ja esitetään keinoja riskien vähentämiseksi.



Suunnitelmien hyväksyminen

- Valtioneuvosto hyväksyi merenhoitosuunnitelman ja vesienhoitosuunnitelmat 3.12.2015
- Maa- ja metsätalousministeri hyväksyi tulvariskien hallintasuunnitelmat 18.12.2015
- Päätöksistä kuulutettiin (kuukauden valitusaika)
- Suunnitelmat ja toimenpideohjelma julkaistu sähköisenä osoitteessa www.ymparisto.fi/vaikutavesiin
- Vesienhoidon alueelliset toimenpideohjelmat julkaistu sähköisessä muodossa 3.12.2015 (www.ymparisto.fi/vesienhoito/lounais-suomi)



Elinkeino-, liikenne- ja ympäristökeskus
Närings-, trafik- och miljöcentralen
Centre for Economic Development, Transport and the Environment

Vesienhoidon toimenpiteet Selkämeren alueella

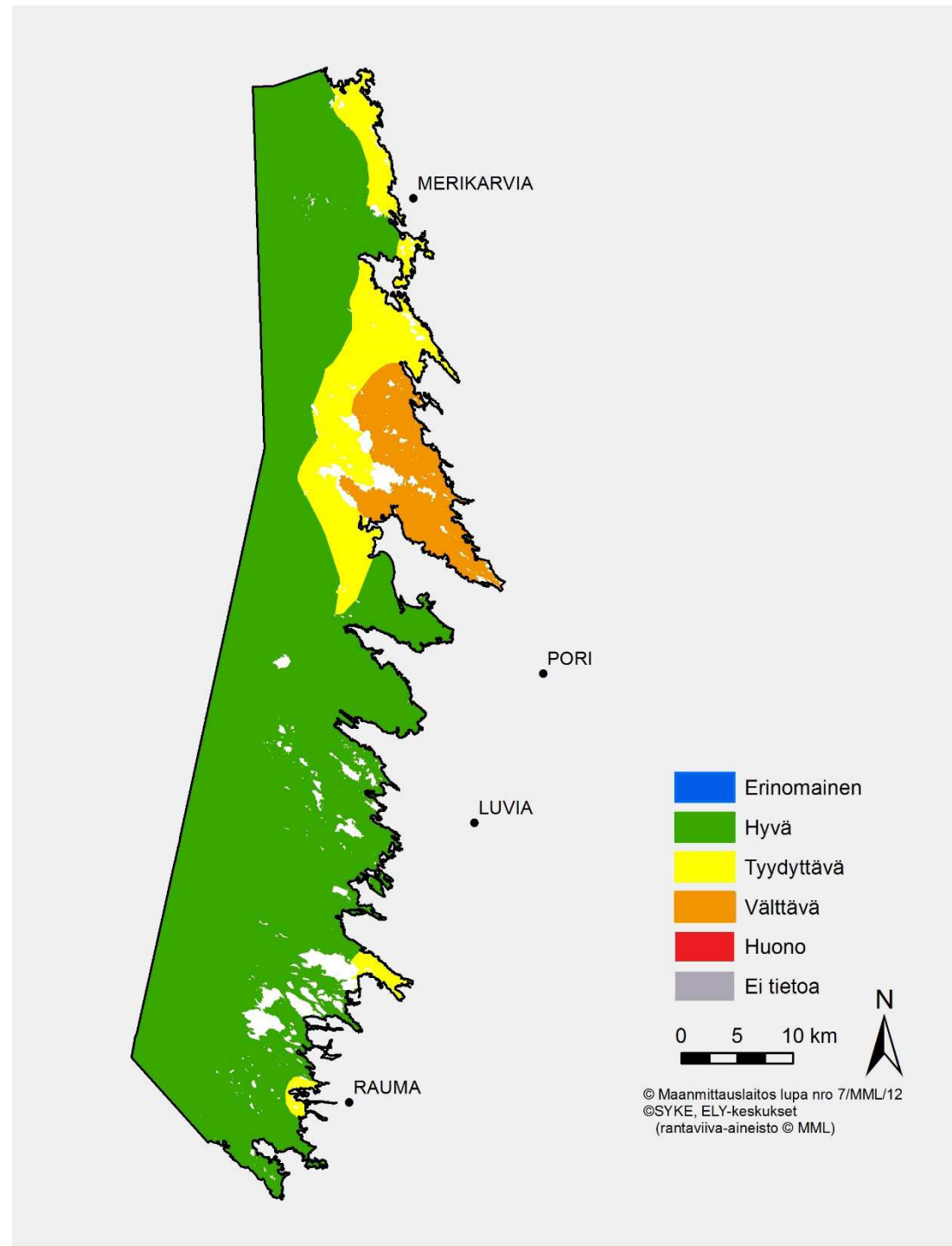
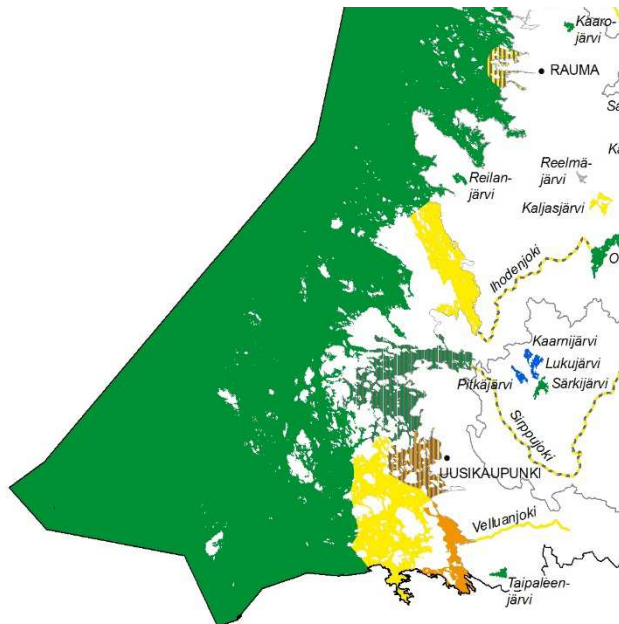
8.4.2016



Ravinnekuormitus ja kuormituksen vähennystavoitteet Selkämeren alueella

- Kuormitus: Vemala-malli ja VAHTI-tietojärjestelmä (v. 2006-2012)
- Selkämereen kohdistuva ravinnekuormitus: kokonaisfosfori 580 t/v ja kokonaistyyppi 14 900 t/v
 - Valuma-alueelta jokien mukana tulee suurin osa: kokonaisfosfori 540 t/v ja kokonaistyyppi 14 000 t/v
 - Suoraan mereen kohdistuvasta kuormituksesta suurimmat kuormituslähteet pistekuormitus (yhdyskunnat, teollisuus, kalankasvatus), laskeuma ja luonnonhuuhtouma
- Kuormituksen vähennystarve:
 - Kokonaisfosfori: 10-30 % (itse merialueella < 10 %)
 - Kokonaistyyppi: 10-30 % (itse merialueella < 10 %)

Pintavesien ekologinen tila (v. 2013)





Vesienhoidon toimenpiteet kaudelle 2016-2021

- Konkreettisia toimenpiteitä ja ohjauskeinoja
- Selkämeren kannalta merkittävimmät toimenpiteet tulee toteuttaa valuma-alueella
- Maatalous: maatalouden ympäristökorvausjärjestelmän mukaisia (kosteikot, suojavyöhykkeet, talviaikainen kasvipeitteisyys jne.)
- Metsätalous: pitkälti sertifioidun mukaisia
- Teollisuus ja muu luvanvarainen toiminta lupaehtojen mukaisesti
- Kalankasvatus: sijainninhjaussuunnitelman mukaisesti
- Yhdyskunnat: siirtoviemärit ja puhdistamojen peruskunnostukset (ei Selkämeren alueella)
- Haja-asutus: asetuksen mukaisesti
- Vesistökuunnostukset:
 - Sisemmät rannikkovedet: virtausolojen parantaminen (virtausaukot tiepenkereisiin, umpeenkasvavat alueet) (6 kpl)



Elinkeino-, liikenne- ja ympäristökeskus
Närings-, trafik- och miljöcentralen
Centre for Economic Development, Transport and the Environment

Merenhoidon toimenpiteet



Toimenpideohjelma

- Toimenpideohjelma kattaa koko merialueen
- Tavoitteena hyvä tila vuoteen 2021 mennessä
- Yhteistyössä muiden Itämeren rantavaltioiden ja mm. HELCOMin kanssa
- Tarkasteltiin aluksi jo olemassa olevia toimenpiteitä ja sopimuksia mm. vesienhoitosuunnitelmat
- 29 uutta toimenpidettä; ravinnekuormitukseen, haitallisiin aineisiin, merellisiin luonnonvaroihin, vieraslajeihin, roskaantumiseen, meluun, merenpohjan fyysisiin vahinkoihin, hydrografisiin muutoksiin, merenkulun päästöihin ja turvallisuuteen, aluesuunnitteluun sekä luonnonsuojelun toimiin liittyen



Elinkeino-, liikenne- ja ympäristökeskus
Närings-, trafik- och miljöcentralen
Centre for Economic Development, Transport and the Environment

Tulvariskien hallintasuunnitelmat



Tulvariskien hallintasuunnitelmat

- On tehty merkittävän riskin alueille
- Esitetään tavoitteet sekä toimenpiteet riskien estämiseksi ja vähentämiseksi sekä arvioitu muut vaikutukset
- Selkämeren alueella Rauma on tulvariskikohde
- Toimien kirjo teiden korotuksista alueidenkäyttöön ja ennakoinnista operatiiviseen tulvantorjuntaan.