



Elinkeino-, liikenne- ja ympäristökeskus
Närings-, trafik- och miljöcentralen
Centre for Economic Development, Transport and the Environment

Vesienhoidon ajankohtauskatsaus

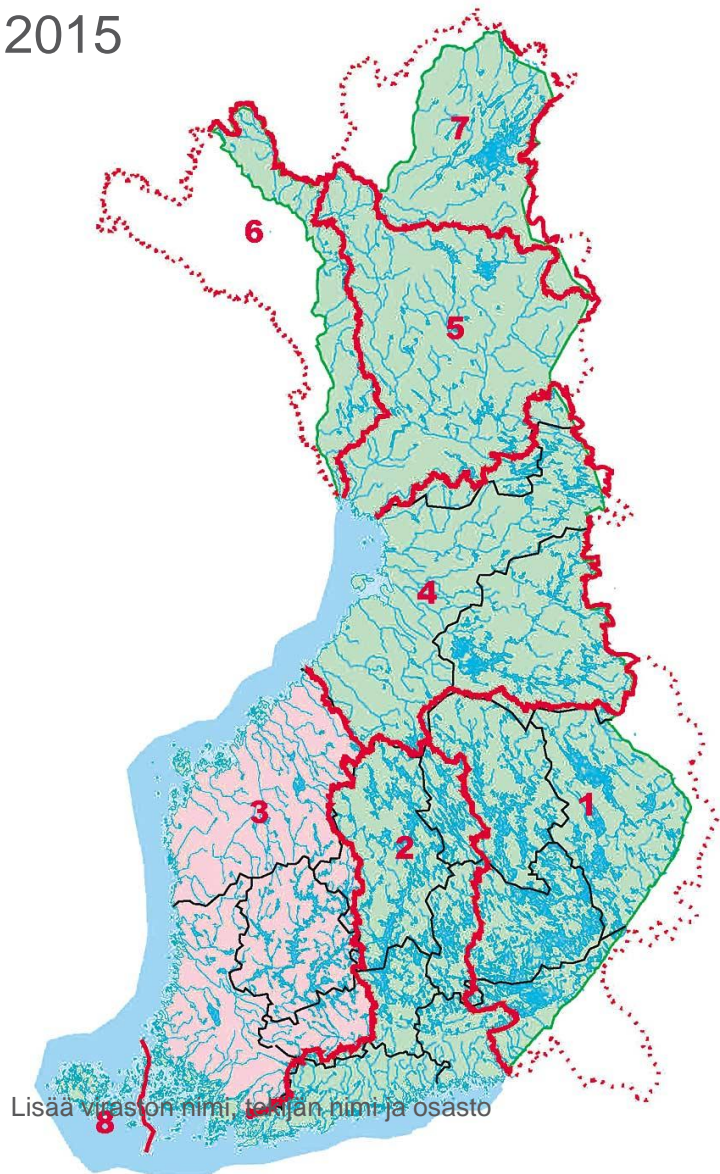
Pekka Paavilainen
Varsinais-Suomen ELY-keskus



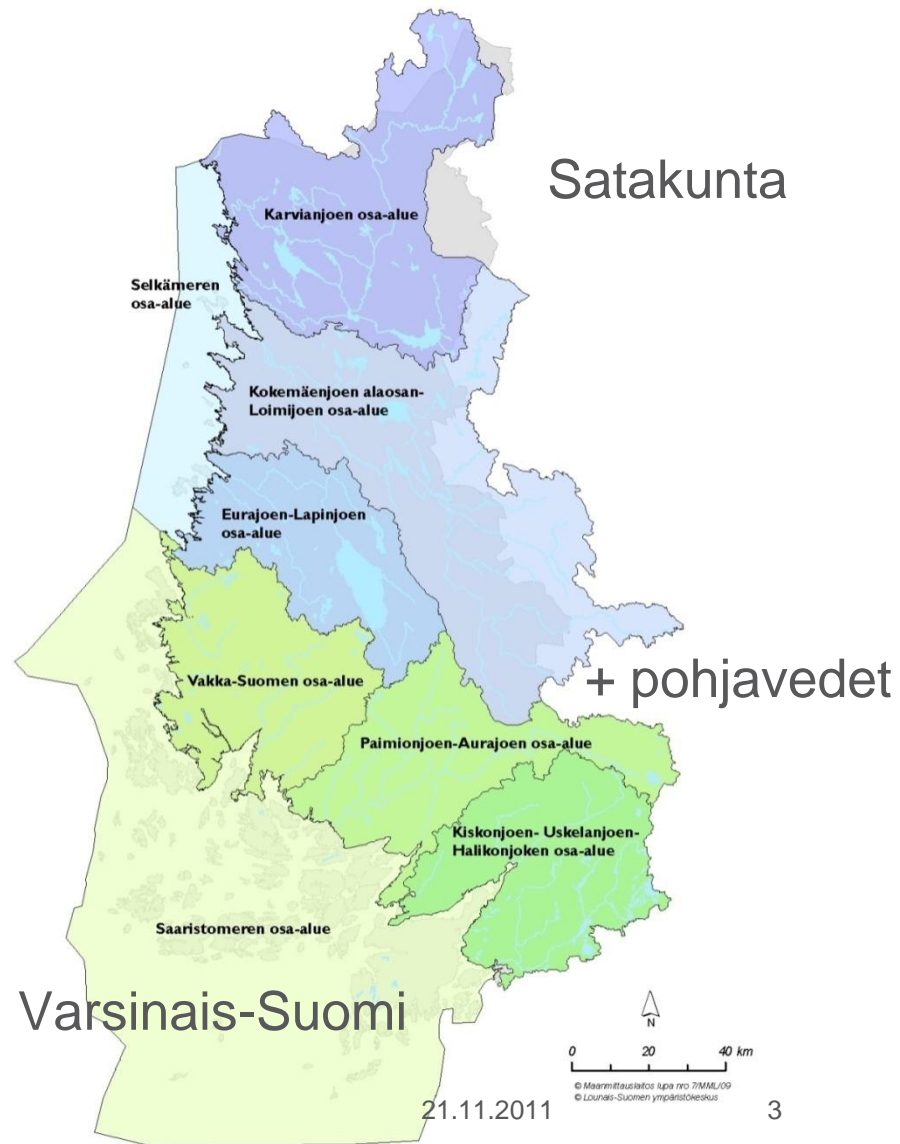
Ajankohtaista vesienhoidossa

- Vesienhoitosuunnitelma ja toimenpideohjelmat valmistuivat joulukuussa 2009
- Toinen suunnittelukausi käynnissä (2010-2015)
 - Toimenpiteiden toteutus ja seuranta
 - Vesien tilan seuranta
 - Luokittelun päivitys
 - Lisätoimenpiteiden suunnittelu
 - Yhteistyö, kuulemiset
 - Toimenpideohjelmat ja vesienhoitosuunnitelma vuoteen 2021
 - Yhteensovittaminen merenhoidon ja tulvariskien hallinnan suunnittelun kanssa

Kokemäenjoen-Saaristomerén-Selkämerén vesienhoitoalueen vesienhoitosuunnitelma vuoteen 2015



Toimenpideohjelmat vuoteen 2015





Lounais-Suomen vesienhoidon toteutusohjelma 1/2

- Valtakunnallinen vesienhoidon toteutusohjelma (17.2.2011)
- Vesienhoidon toteutusohjelma Lounais-Suomen alueelle 2010-2015
 - Lounais-Suomen pohjavesien toteutusohjelma
 - Satakunnan pintavesien toteutusohjelma
 - Varsinais-Suomen pintavesien toteutusohjelma



Lounais-Suomen vesienhoidon toteutusohjelma 2/2

■ Sisältää:

- Toimenpideohjelmien toimenpiteet
- Toteutuksen alueelliset mahdollisuudet (esim. VELHO)
- Tavoitteellinen aikataulu
- Toteutuksen vastuutahot
- Rahoituslähteet
- Pääpaino toteutuksen seurannassa (seurantataulukot)

→ Toimenpiteiden oltava käynnissä vuoden 2012 loppuun mennessä (raportointi EU:lle joulukuu 2012)



Merenhoito

- Meristrategiadirektiivi voimaan heinäkuussa 2008
- Laki vesienhoidon ja merenhoidon järjestämisestä maaliskuu 2011
- Asetus merenhoidon järjestämisestä elokuu 2011
- Tavoitteena meriympäristön hyvä tila vuoteen 2020
- Suomen merialueelle yksi merenhoitosuunnitelma (v. 2015)
- YM vastaa yhteistyössä MMM:n kanssa
- SYKE koordinoi meren nykytilan arvioinnin ja hyvän tilan määrittämisen ja seurantaohjelman valmistelun
- ELY-keskukset huolehtivat merenhoitosuunnitelman ja toimenpideohjelman valmistelusta alueellaan, avomeri SYKE: vastuulla
- Muita tärkeitä toimijoita RKTL, Ilmatieteenlaitos ja Metsähallitus
- Varsinais-Suomen ELY-keskus toimii yhteen sovittavana ELY-keskuksena

