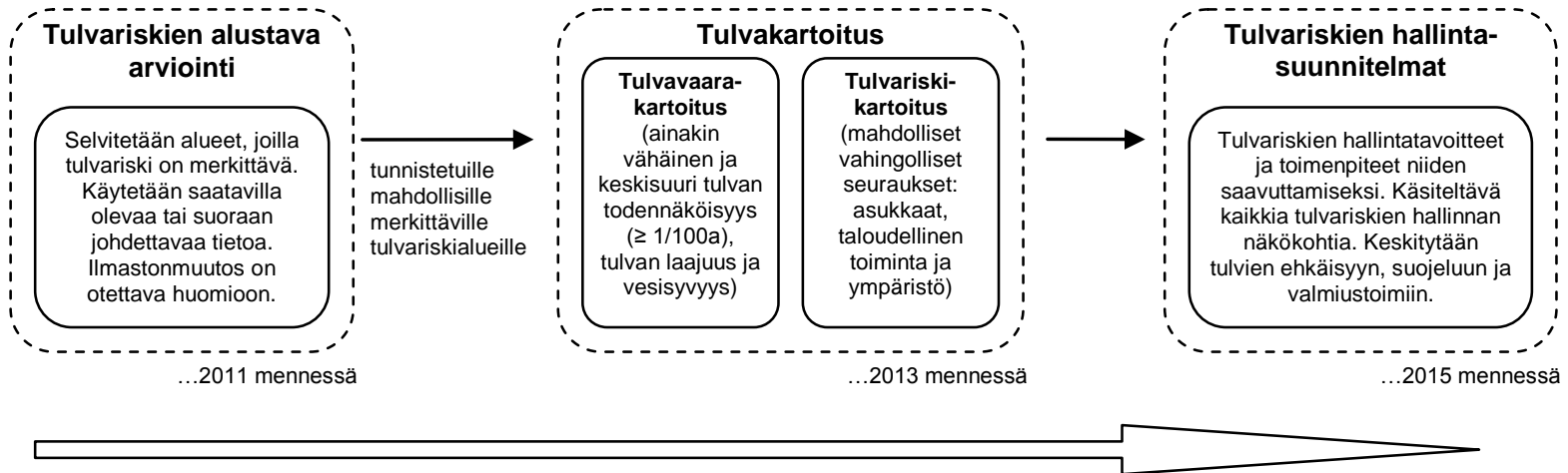




Elinkeino-, liikenne- ja ympäristökeskus
Närings-, trafik- och miljöcentralen
Centre for Economic Development, Transport and the Environment

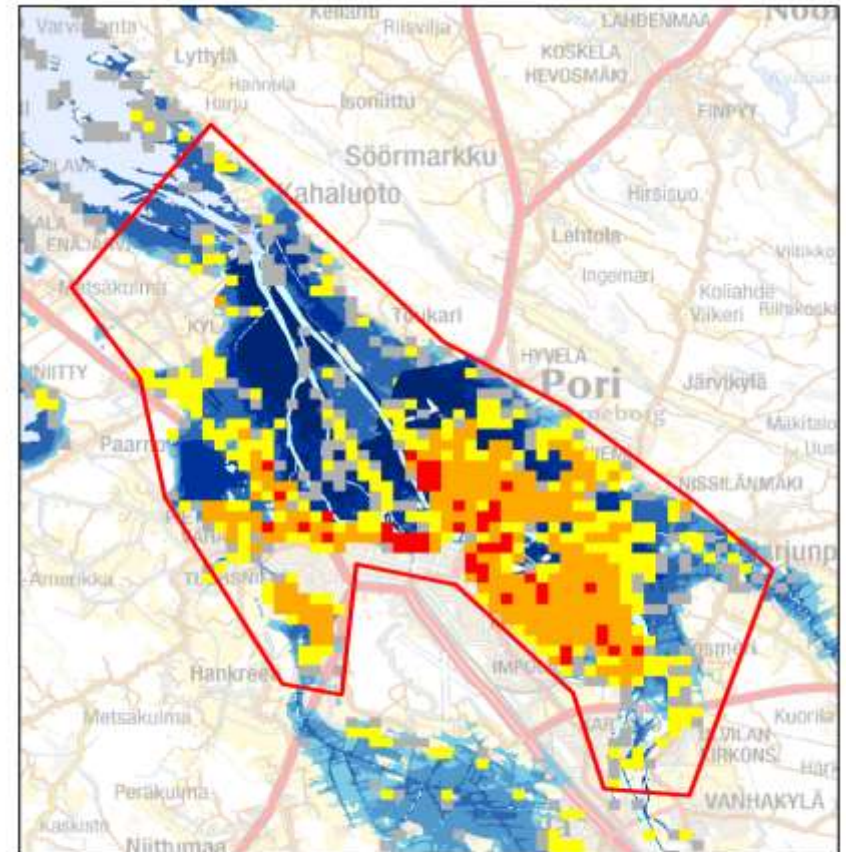
Tulvariskien hallinnan suunnittelu

Tulvariskien hallinnan suunnittelu Varsinais-Suomessa ja Satakunnassa



- Nyt käynnissä merkittävien tulvariskialueiden (Pori, Huittinen, Salo sekä Turun, Raision, Naantalin ja Rauman rannikkoalue) tulvakartoitus
- Touko-heinäkuun aikana 2013 kuuleminen tulvariskien hallinnan alustavista tavoitteista ja ympäristöarvioinnin sisällöstä
- Syksyllä 2013 tulvariskien hallinnan toimenpiteiden arviointi ja sidosryhmien näkemysten selvittäminen
 - Toimenpiteet kohdistuvat vain merkittävälle tulvariskialueille ja niihin vesistöihin, joissa tulvariskialueet sijaitsevat (Kokemäenjoen ja Uskelanjoen vesistöt)
 - Vesistöalueryhmien toivotaan osallistuvan oman alueensa toimenpiteiden vaikutusten arviointiin
 - Osallistuminen toteutetaan syksyllä 2013 pidettävissä vesistöalueryhmien kokouksissa sitä ennen toimitettavaan materiaaliin perustuen
- 1.10.2014 – 31.3.2015 kuuleminen tulvariskien hallintasuunnitelmista

Pori



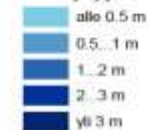
Tulvariskiruudut

Riskiluokka



Määritetyt tulva-alueet

Vesisyvyys



© Määrittäjälaitos lupa nro 7/MML/10
© SYKE

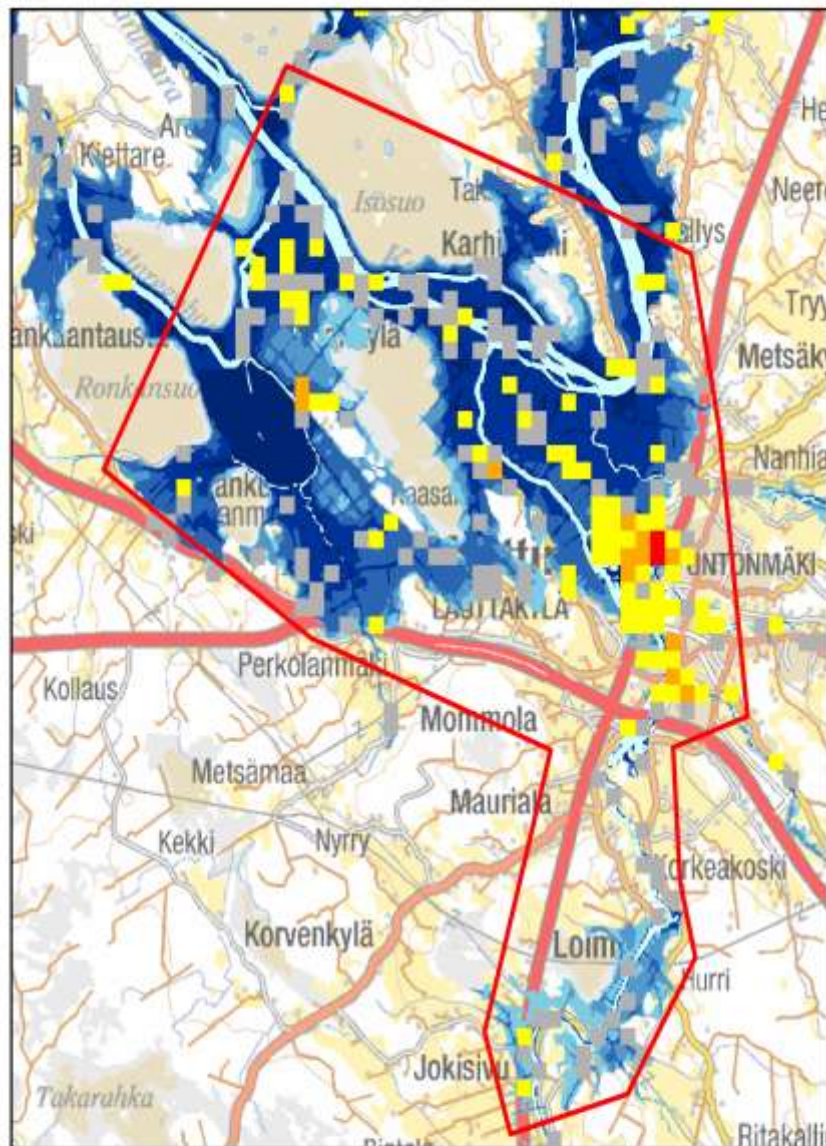
Huittinen



Karhiniemi 13.12.2006

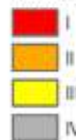


Säpilä 8.2.2005



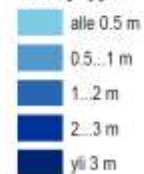
Tulvariskiruudut

Riskiluokka



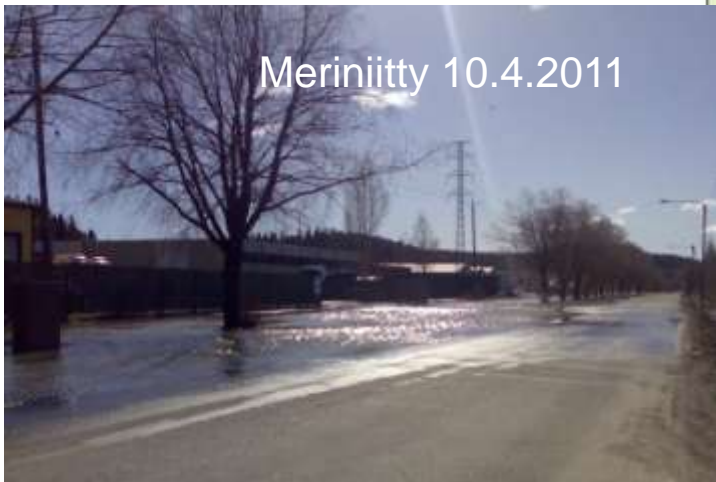
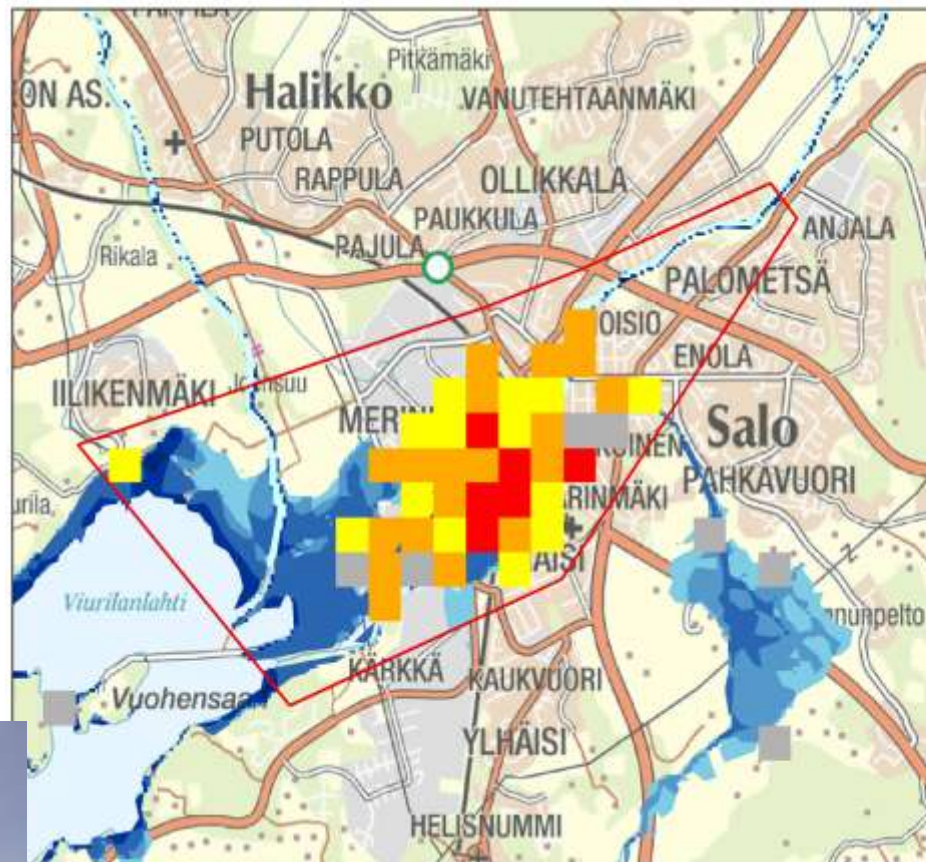
Määritetyt tulva-alueet

Vesisyvyys

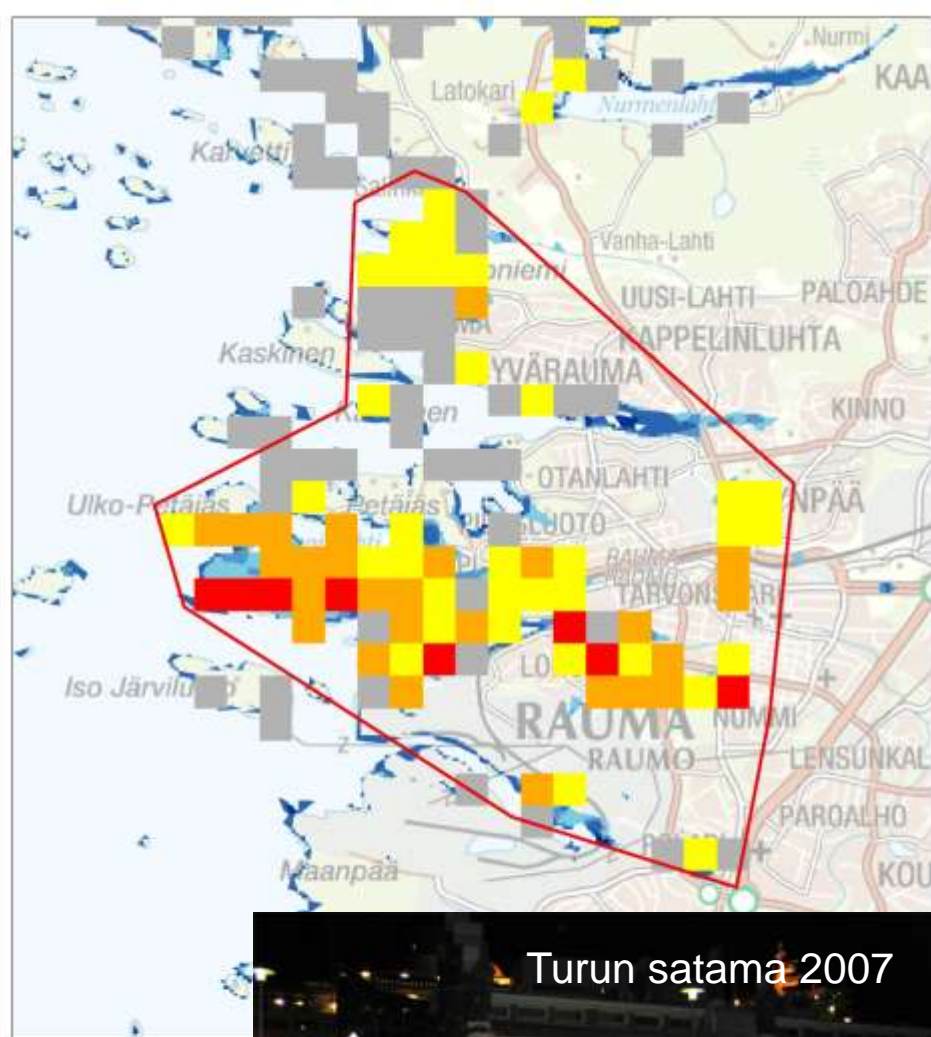
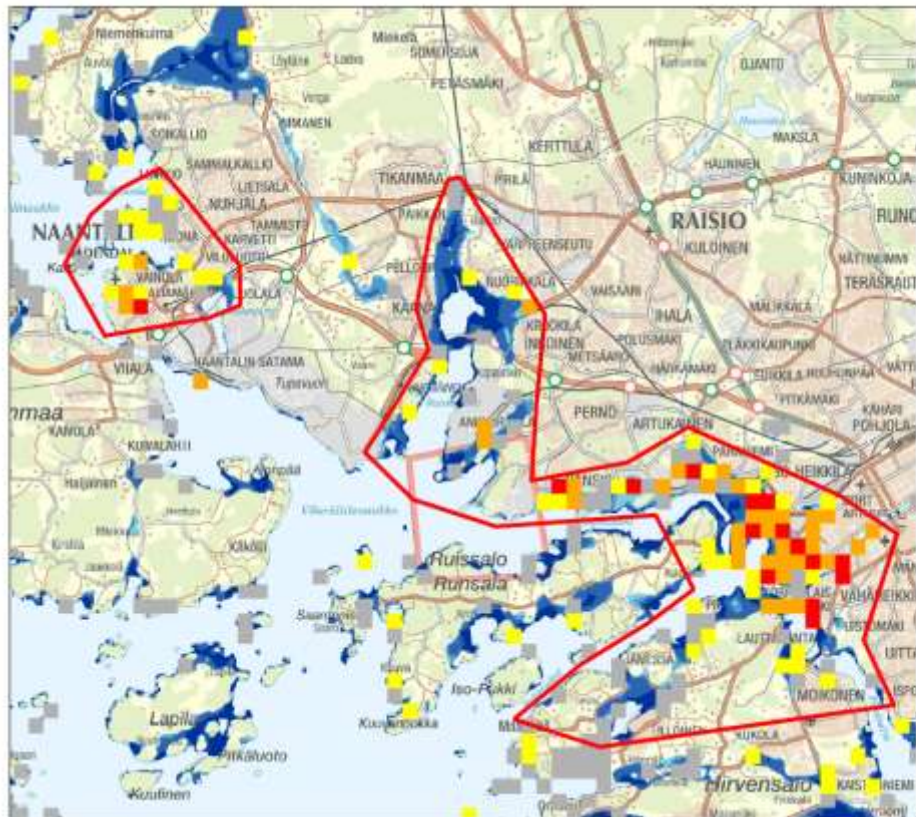


© Maanmittauslaitos lupa nro 7/MML/10
© SYKE

Salo

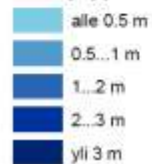


Turku – Naantali – Raisio – Rauma



Määritetyt tulva-alueet

Vesisyvyys



Turun satama 2007