



Elinkeino-, liikenne- ja ympäristökeskus
Närings-, trafik- och miljöcentralen
Centre for Economic Development, Transport and the Environment

Ajankohtaiset vesirakennustoimet Kullaanjoella ja Piilijoella

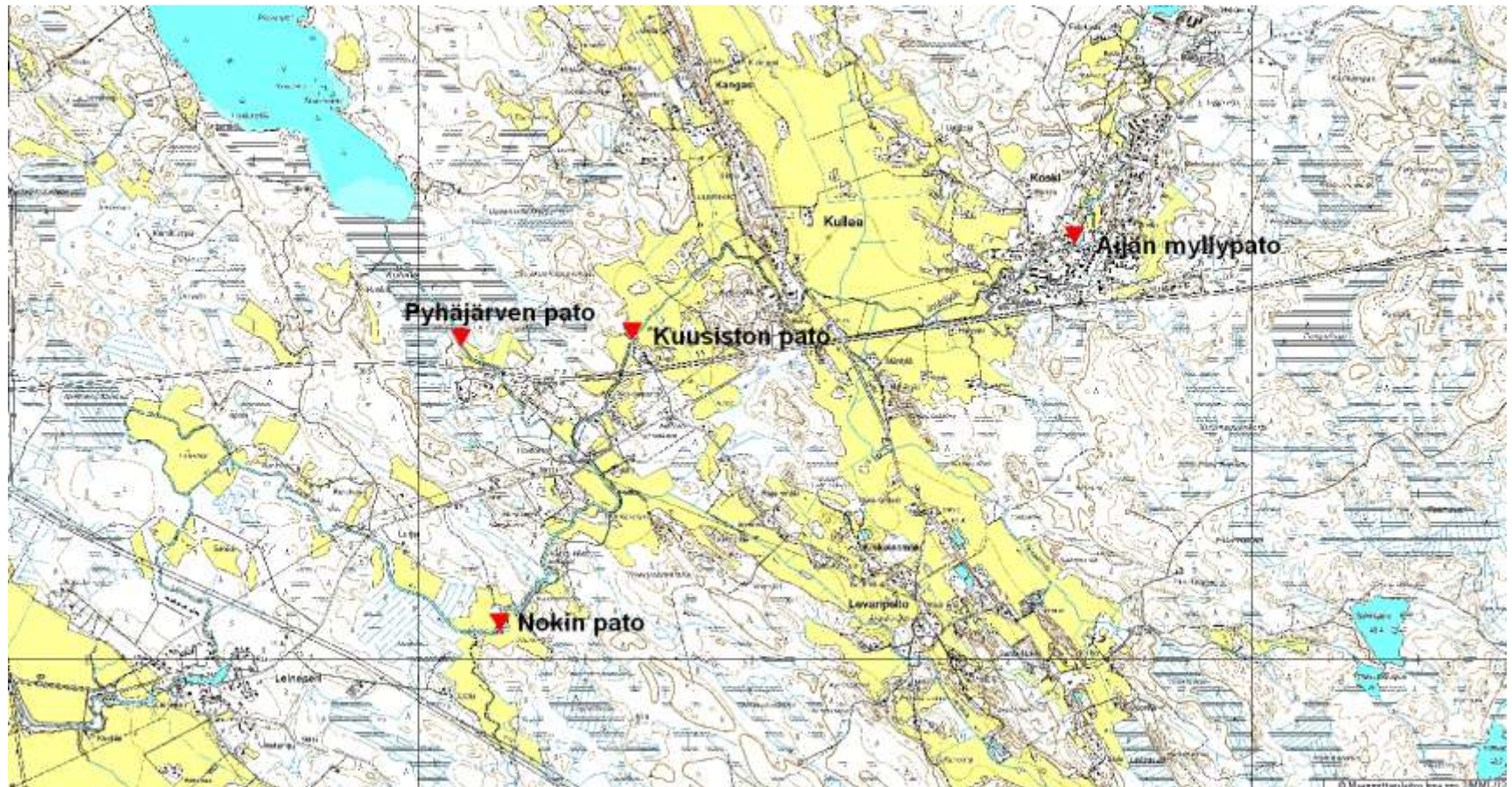


2013 käynnistyvät hankkeet

- Kullaanjoen patojen muuttaminen kiinteiksi pohjapadoiksi
 - Nokin pato (viimeistelyä vaille valmis)
 - Kuusiston pato (työt käynnissä parhaillaan)
 - Pyhäjärven pato
 - Äijän myllypato
- Jaaranjoen pohjapatojen rakentaminen (4 kpl) työt aloitetaan 2013 aikana

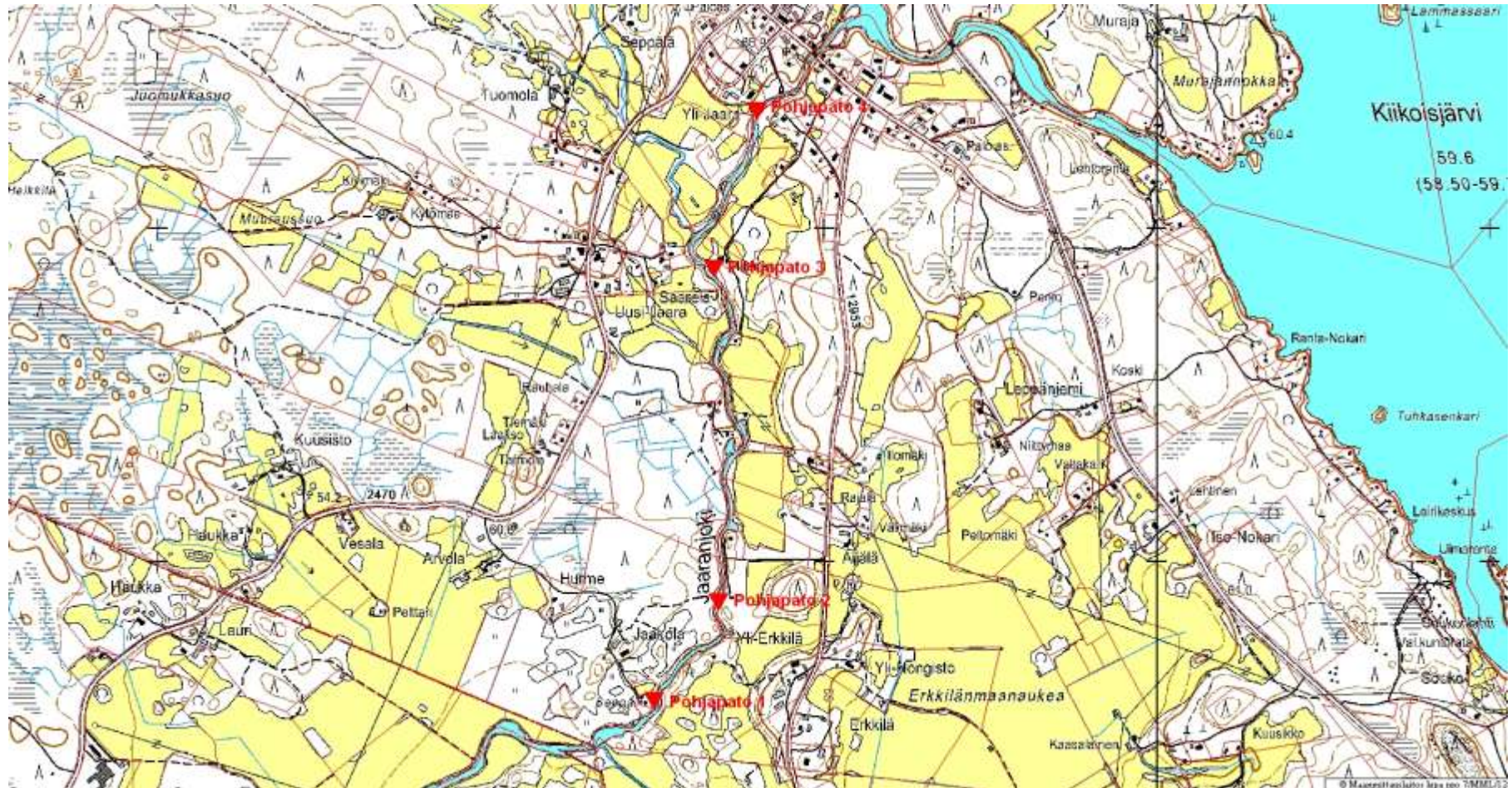


Kullaanjoen patojen sijainti





Jaaranjoen patojen sijainti





Kullaanjoen patojen muuttaminen kiinteiksi pohjapadoiksi

- Kullaanjoen järjestelyn 3. vaihe 1980-luvulla sisälsi Joutsijoen, Kullaanjoen ja Palusjoen järjestelyt. Tarkoituksena oli poistaa tulvat perkaamalla jokia noin 10 kilometrin matkalta.
- Jokiin rakennettiin tällöin yhteensä yhdeksän **säännöstely-** ja pohjapatoa, joilla nostettiin joen vedenpintaa kesäaikana. Samalla rakennettiin myös Pyhäjärven laskujokeen pato, jolla säännösteltiin järveä.
- Haettiin lupaan muutosta. Uusi lupa myönnettiin v. 2011.



Kullaanjoki- hankkeen tavoitteita

- Säännöstelyn lopettaminen
 - toteutetaan muuttamalla säännöstelypadot kiinteiksi pohjapadoiksi siten, että vedenkorkeudet joissa eivät oleellisesti muutu

Kalatalous

- kalataloudelliset ja virkistyskäyttönäkökohdat otetaan huomioon. Padot rakennetaan siten, että kalojen nousu on mahdollista.



Nokin pato ennen kunnostusta





Elinkeino-, liikenne- ja ympäristökeskus
Närings-, trafik- och miljöcentralen
Centre for Economic Development, Transport and the Environment

Nokin pato helmikuussa 2013





Elinkeino-, liikenne- ja ympäristökeskus
Närings-, trafik- och miljöcentralen
Centre for Economic Development, Transport and the Environment

Nokin pato helmikuussa 2013





Jaaranjoen pohjapadot

- Jaaranjoen jokiosuudelle rakennetaan 4 pohjapatoa v. 2013 aikana
- Suunnitelmat on tehnyt Geotek Oy v. 2003
- Lupapäätös on tuli lainvoimaiseksi v. 2011
- Luvan haltija ja rakennuttaja on Varsinais-Suomen ELY- keskus



Kiikois- Mouhi- ja Kourajärven säännöstelypadot

Säännöstelypatojen perusparannukset

- Mouhi- Kourajärvelle rakennettiin sähkökäyttöiset nostokoneistot (aikaisemmin käsikäyttö)
- Kiikoisjärven patoa kunnostettiin

Kaukokäyttö

- Kaikille kolmelle padolle rakennettiin kaukokäytön ohjausjärjestelmä
- Takuu-aika päättyy 2013



Kiikois- Mouhi-, ja Kourajärven padot säännöstelypadot

