



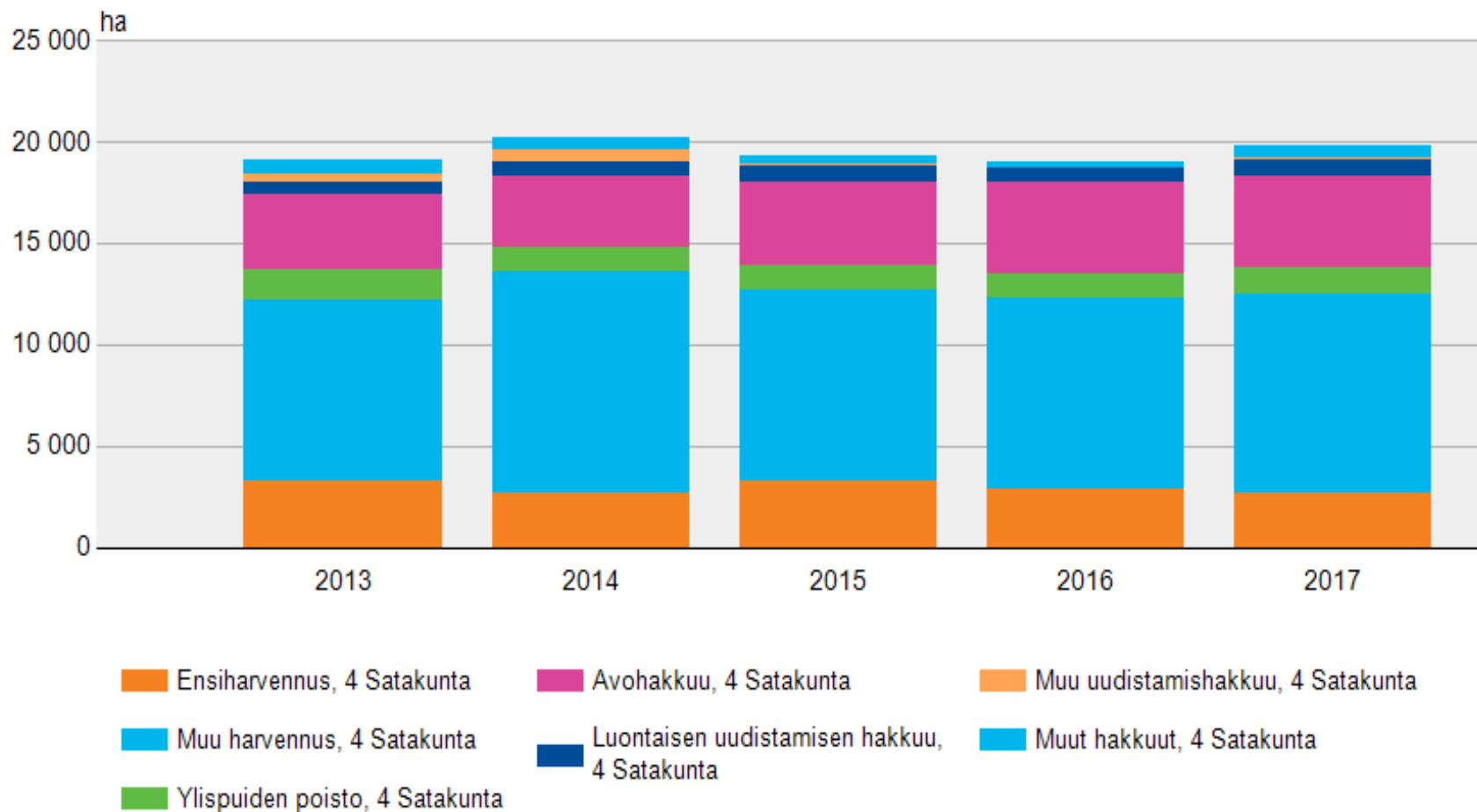
Metsätalouden kuulumisia Karvianjoki-ryhmä

Tapio Nummi
Elinkeinopäällikkö

Esityksen sisältö

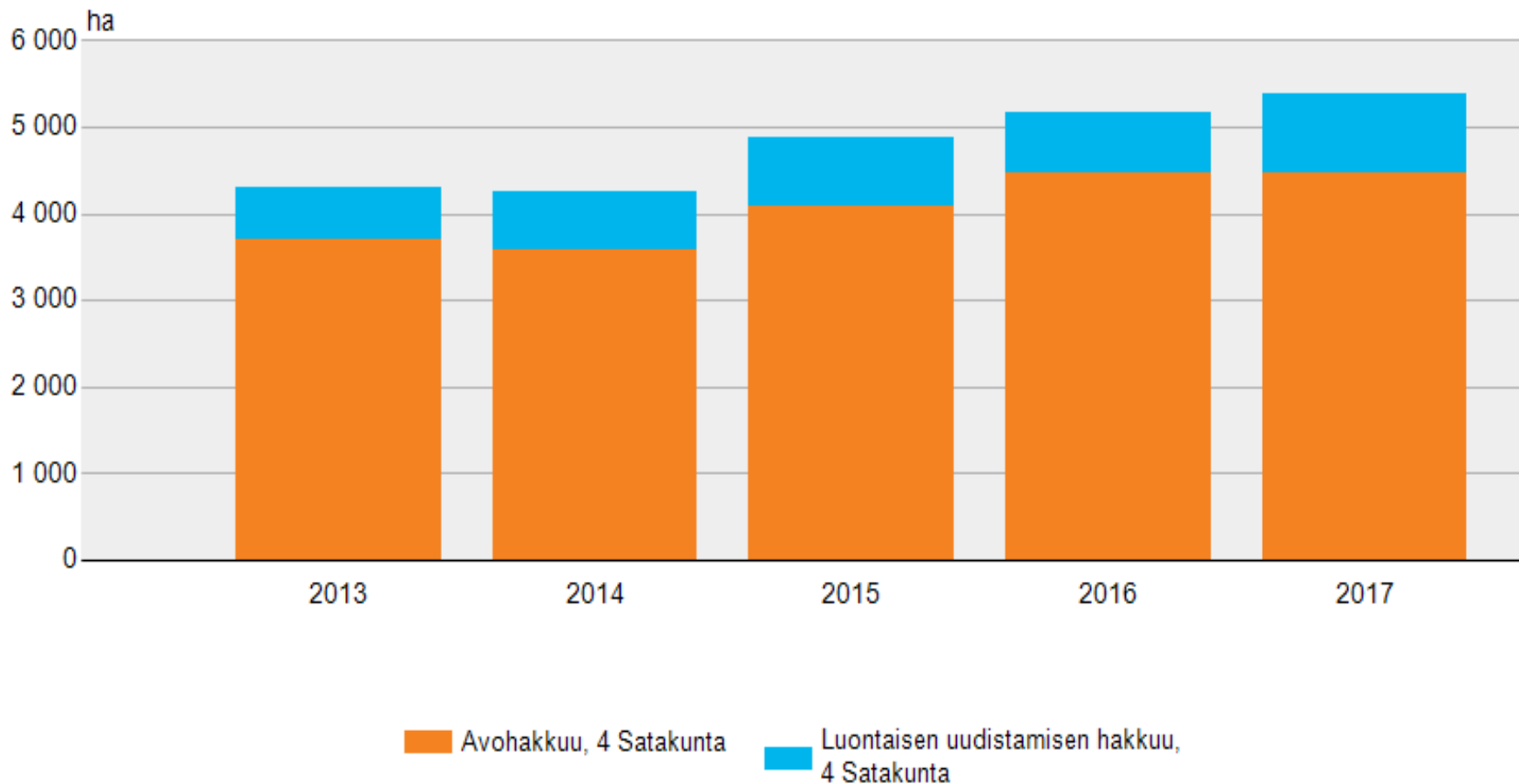
- Hakkuiden ja kunnostusojituksen määrä
- Vesiensuojelun laatu
- Vesiensuojelun hankkeet
- Vesiensuojelun tietotyökalut

Hakkuupinta-alat Satakunnassa



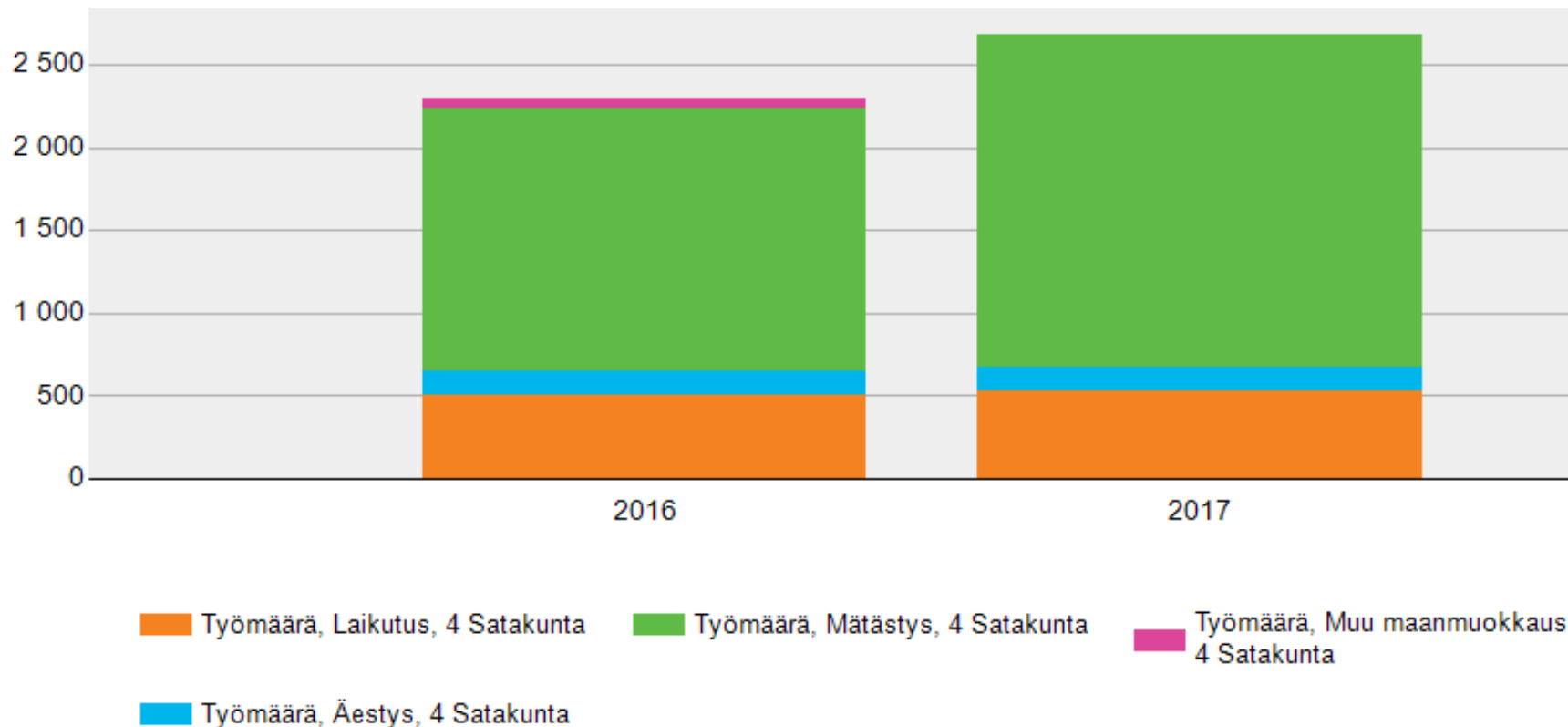
Lähde: SVT: Luonnonvarakeskus, Metsänhoito- ja metsänparannustyöt

Uudistushakkuut Satakunnassa



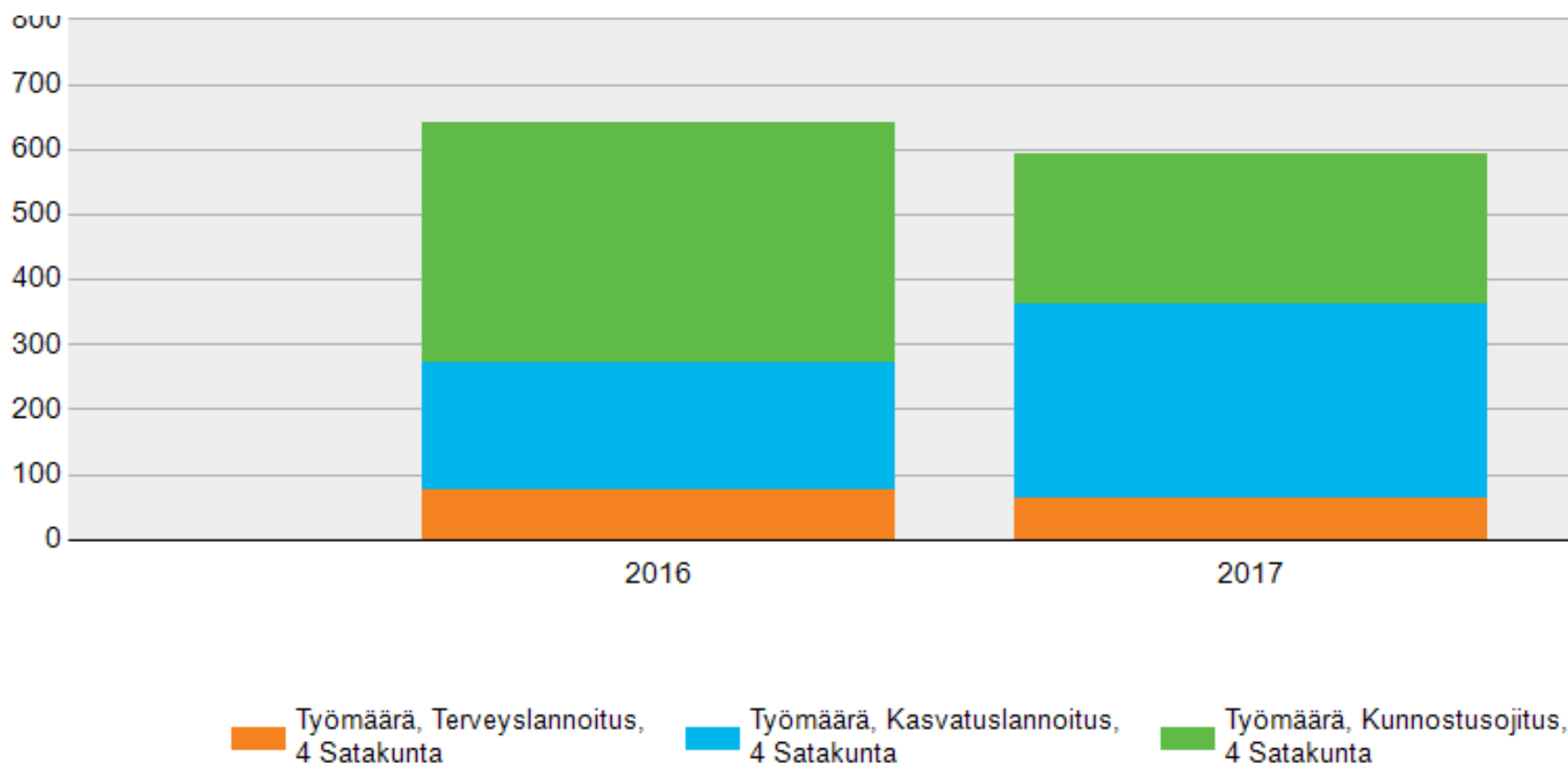
Maanmuokkaus, ha

Mätästyksessä on siirrytty pitkälti ojitusmätästyksestä käntö- ja laikkumätästykseen



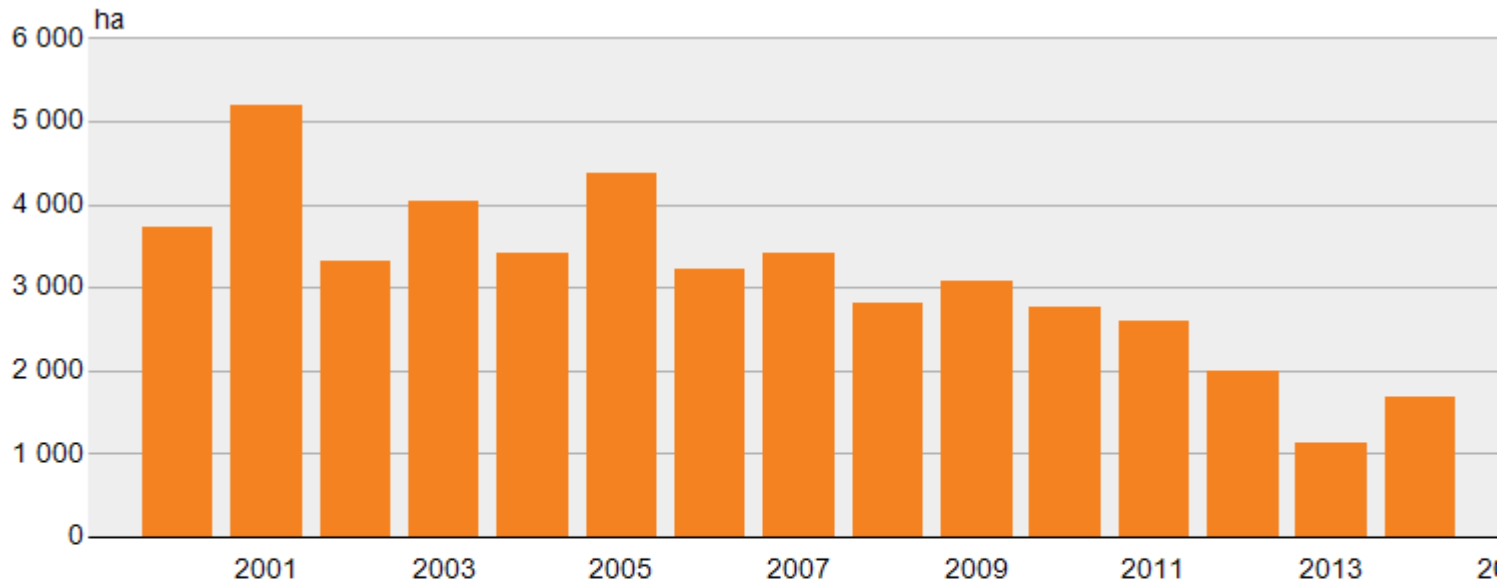
Lähde: SVT: Luonnonvarakeskus, Metsänhoito- ja metsänparannustyöt

Kunnostusojitus ja lannoitus, ha



Lähde: SVT: Luonnonvarakeskus, Metsänhoito- ja metsänparannustyöt

Kunnostusojitus, ha LOUNAIS-SUOMI



2 Lounais-Suomi, Kunnostusojitus:
ojitettu pinta-ala

Kunnostusojituksen
vesiensuojelussa ei
muutoksia.

Lähde: SVT: Luonnonvarakeskus, Metsänhoito- ja metsänparannustyöt

PEFC-sertifiointi

- **Kriteeri 17: Vesistöjen ja pienvesien läheisyydessä toimittaessa huolehditaan vesiensuojelusta**
- Vesistöjen ja lähteiden varteen jätetään kiintoaine- ja ravinnekuormitusta sitova suojakaista, jossa säilytetään kasvillisuuden kerroksellisuus.
- Latvusmassan jättämistä suojakaistalle vältetään.
- Suojakaistalta voidaan poimia isompia puita
- Suojakaistan leveys on rannan kasvillisuus ja maaston muoto huomioon ottaen vähintään 5–10 metriä.

Lounais-Suomen metsäohjelma: Metsätalouden vesistökuormitus vähenee

Metsätalouden vesiensuojelua on syytä tehostaa hakkuumäärien kasvaessa. Vesiensuojelu tehdään pääsääntöisesti kunnostusojitusten ja hakkuiden yhteydessä. Muuttuvat metsänkäsittelymenetelmät avaavat uusia mahdollisuuksia vesistövaikutusten vähentämiseen herkillä alueilla. Vesiensuojelu palvelee usein myös muuta monimuotoisuutta.

Toimenpiteet:

- Toteutamme vesiensuojelun luonnonhoitohankkeita luonnonhoidon toteutusohjelman mukaisesti
- Tarjoamme vesiensuojelukoulutusta ojitusta, maanmuokkausta ja puunkorjuuta suunnitteleville ja toteuttaville toimijoille
- Toteutamme pilottihankkeen vesiensuojelullisesti herkkien alueiden erityishuomioinnista metsätaloudessa

Toimijat: Metsäkeskus, Ely-keskus, Suomen luonnonsuojeluliitto, Pyhäjärvi-instituutti, muut toimijat

PEFC-sertifiointi

- Kriteeri 18: Vesiensuojelusta huolehditaan kunnostusojitus- ja ojitusmätästyskohteilla
- Kunnostusojitussuunnitelmiin sisältyy vesiensuojelusuunnitelma, johon sisältyvät vesiensuojelutoimenpiteet on toteutettu tarkoituksenmukaisella tavalla.
- Uudistusaloilla, joilta johdetaan vesiä laskuojaan, toteutetaan tarkoituksenmukaiset vesiensuojelutoimenpiteet.
- Vähäistä suuremmasta kunnostusojitushankkeesta on tehty ilmoitus ELYkeskukselle.

Vesiensuojelukriteereistä tulleet poikkeamat PEFC-sertifioinnissa		
Auditointivuosi	kriteeri	huomattavaa
2014	18/kunnostusojitus	Lounais-Suomi alueena; lievä poi
2015	-	Lounais-Suomi alueena
2016	-	Läntinen alue
2017	17/Vesistöjen ja pienvesien läheisyydessä toimittaessa huolehditaan vesiensuojelusta	Läntinen alue; lievä poikkeama
2018	17/Vesistöjen ja pienvesien läheisyydessä toimittaessa huolehditaan vesiensuojelusta	Läntinen alue; lievä poikkeama
2018	18/Vesiensuojelusta huolehditaan kunnostusojitus- ja ojitusmätästyskohteilla	Läntinen alue; lievä poikkeama

Luontolaadun tarkastukset hakkuukohteilla, Satakunta 2018, kpl

	Erinom.	Hyvä	Välttävä	Huono	Ei tarvetta
Aineispuun korjuussa	1	3	1		17
Energianpuun korjuussa		5			18
Maanmuokkauksessa	1	3	1		18



Luonnonhoitohankkeet

- Vähäleppijärvi
 - › 4 laskeutusallasta
 - › Säätopato
 - › Kosteikko
 - › Pintavalutuskenttä
- Isoleppijärvi
 - › Kosteikko

Metso-ohjelma

- Useita vesistöön rajoittuvia määräaikaisen tai pysyvän suojelun sopimuksia Karvianjoen valuma-alueella.
- Metsänhoitoyhdistys Karhu on välittänyt kohteita osana Freshhabit LIFE-hanketta

METSÄNOMISTUS

ASIOINTI JA LOMAKKEET

[Lomakkeet](#)[Tiedonsiirtopalvelu](#)[Metsään.fi-asiointipalvelu](#)[Metsään.fi-asiointilupa](#)

KOULUTUKSET JA TAPAHTUMAT

[Koulutukset ja tapahtumat](#)[Luonnonhoitokortti](#)[Metsänomistajakurssit](#)[Metsään-koulutukset](#)[Kouluyhteistyö kaakkoisella alueella](#)[Metsätalouden vesiensuojelupäivät 2017 Oulussa](#)[Puhutaan metsästä - tulevaisuuspäivä](#)[Vesienkoulutukset](#)

METSÄNHOITO

METSÄTIETOPALVELUT

[Metsätietopalvelut](#)[Metsätiedon keruu](#)[Metsätiedon laatu](#)[Metsätiedon ajantasaistus](#)[Metsätiedon luovutus](#)[Metsätietojen standardointi](#)

PALVELUT YRITYKSILLE

[Palvelut yrityksille](#)

PALVELUT

METSÄKESKUS

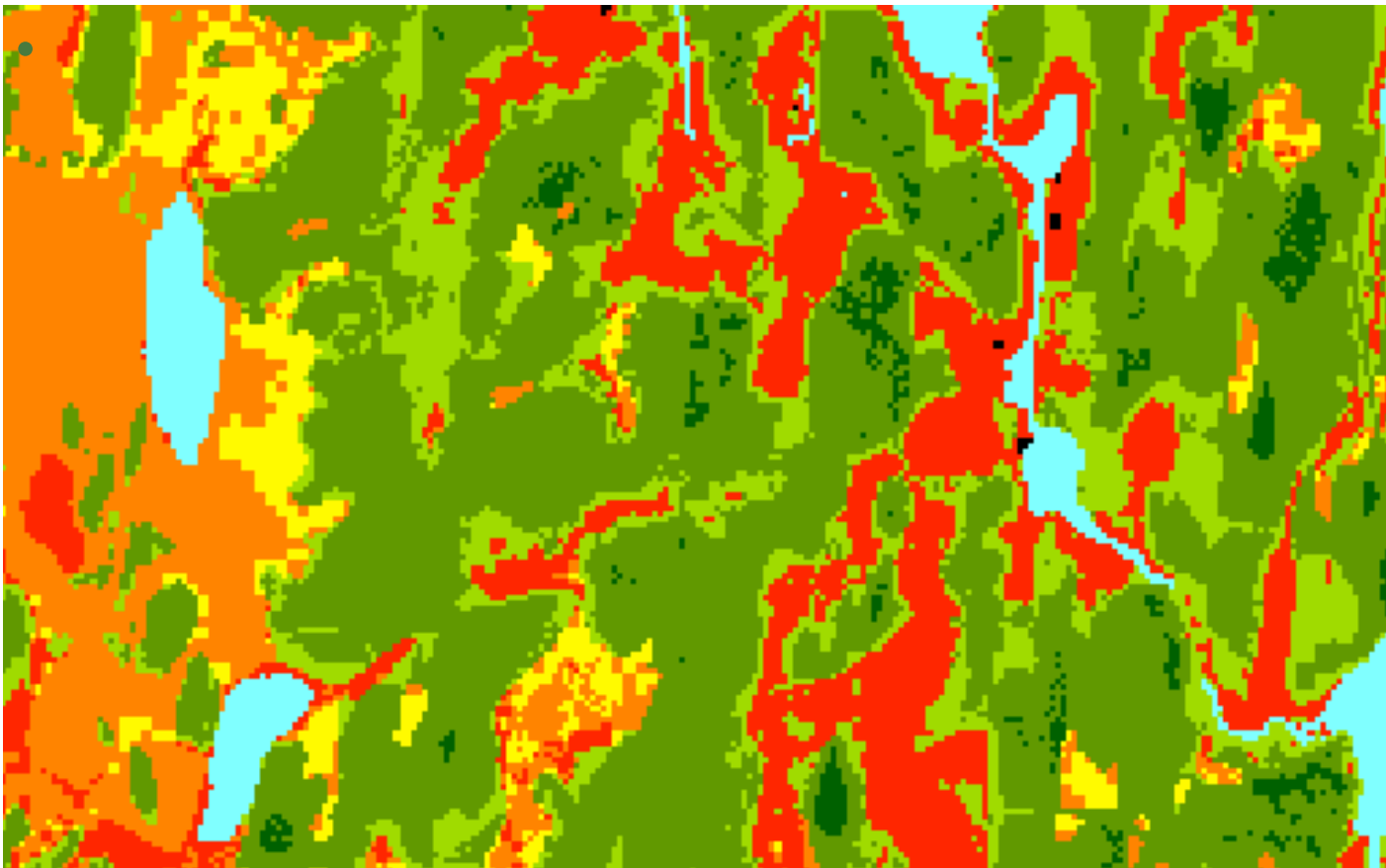
KARTAT JA TILASTOT

[Tilastot ja kartat](#)[Metsäkeskuksen lainvalvontatilastot](#)[Yksityismetsien metsävaratieto](#)[Yksityismetsien luonnonhoito](#)[Metsämaski](#)[Metsätyöt kartalla](#)[Hakkuuaikomukset](#)[Kemera-varaseuranta](#)[Myrskytuhohakkuut](#)[Kirjanpainajakannan seuranta](#)[Hirvieläinvahinkoarviot](#)[Metsätalouden vesiensuojelu](#)[Korjuujäljen laatu](#)[Korjuukelpoisuuskartat](#)

Metsätalouden vesiensuojelu

- Pintavesien virtausmallikartta
 - › Veden virtausreitit ja ojakohtaiset vesimäärät toimenpidealueella
 - › Valuma-alueen pinta-ala
 - › Kaltevuus
 - › Pintavesien kerääntyminen
- Maa-ainesten huuhtoutumisriskikartta

Korjuukelpoisuuskartat





Kiitos

ASIAKKAAT – HENKILÖSTÖ – KUMPPANIT – YHTEISKUNTA

www.metsakeskus.fi | www.metsään.fi
www.twitter.com/metsakeskus | www.facebook.com/suomenmetsakeskus