

Kirkkojärven ja Karvianjärven valuma-alueen yleiskunnostus- suunnitelma sekä ehdotus vesistössä tehtäville toimenpiteille

Hanna Alajoki
KVVY Tutkimus Oy

Kunnostussuunnittelun tavoitteet



- Suunniteltavilla toimilla vesistön ekologinen tila vähintään hyväksi.
- Ravinnekuormituksen vähennystarve 10-30 % (TPO/2016-2021)
- Saada alueen vesitase hallintaan niin, että liiallista kuormitusta ei kulkeudu vesistöön asti ja pellot ja metsät säilyvät tuottavina.
- Tunnistaa toimia, joilla mahdollistetaan elinkeinotoiminnan jatkuminen vesienhoidolliset tarpeet huomioiden
- Tunnistaa toimia, joilla lisätään maaseudun elinvoimaisuutta ja lisätään luonnon monimuotoisuutta.

Suunnittelun toteutus

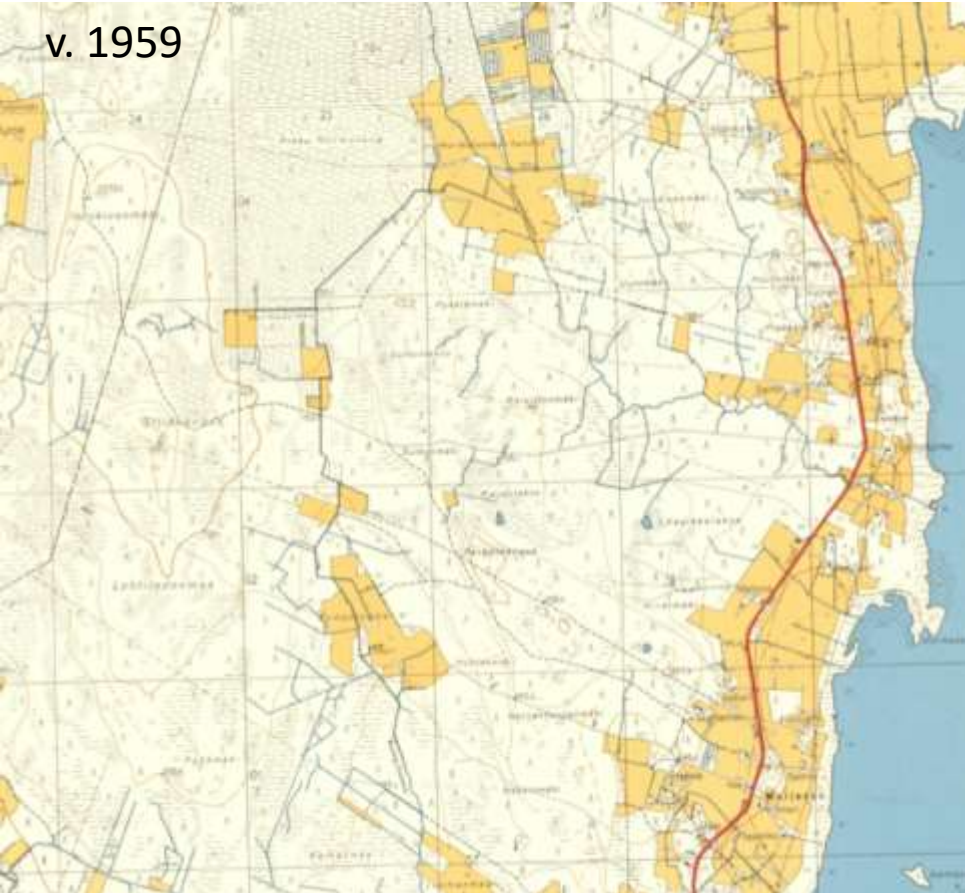


- Mallinnukseen perustuva arviointi kuormittavimmista osa-alueista
- Paikkatietotarkastelut, vedenlaatutarkastelut
- Kunnostusmahdollisuuksien arviointi ja kohteiden alustava paikannus
- Maastokäynnit potentiaalisille kohteille painottaen kuormittavimpia osa-alueita
- Kutova-mallitarkastelu kunnostuksen vaikuttavuudesta – päästääkö tavoitteisiin?

Maankäytön muutos Karvialla



v. 1959



v. 2020

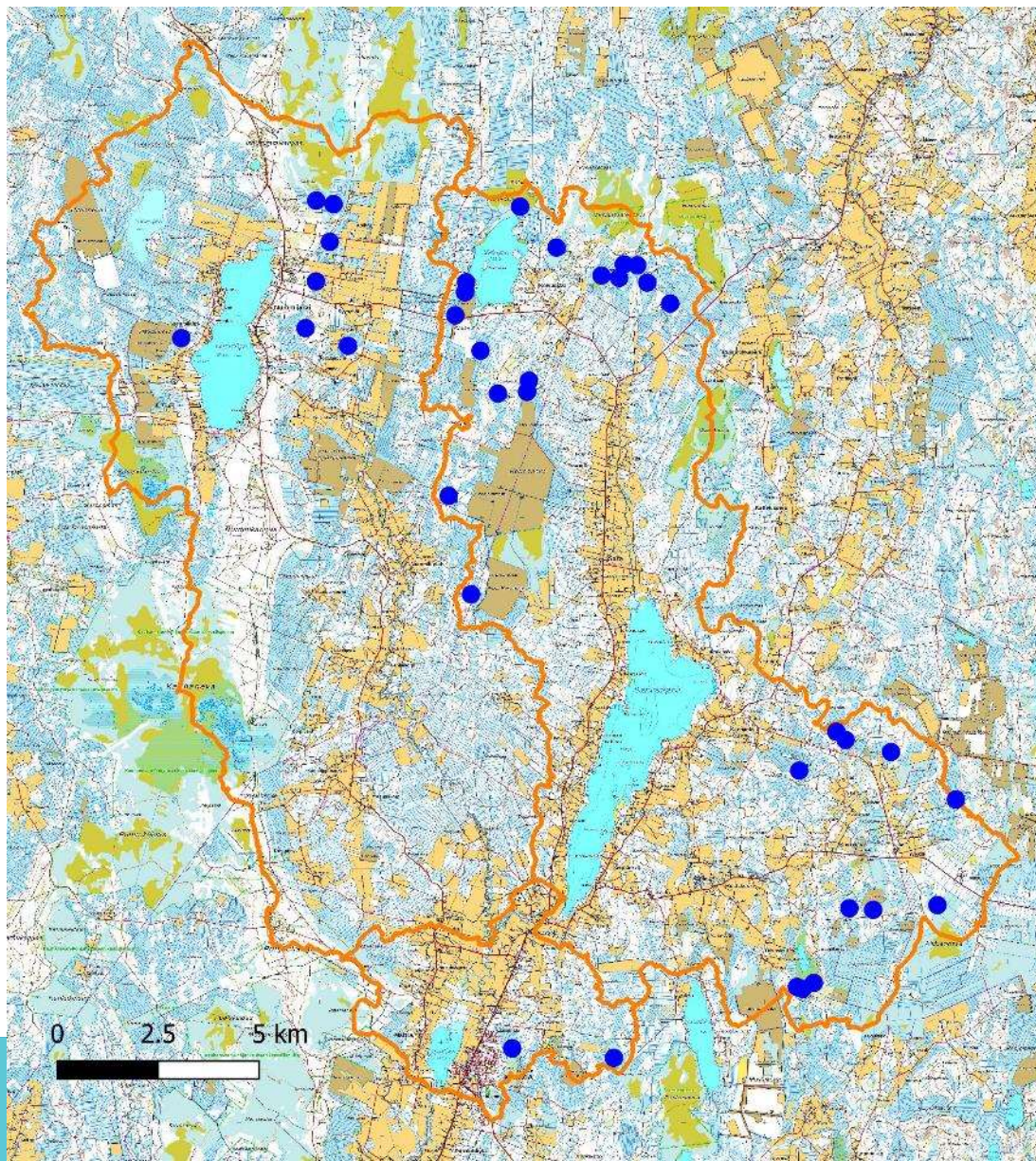


Toimenpidekokonaisuus

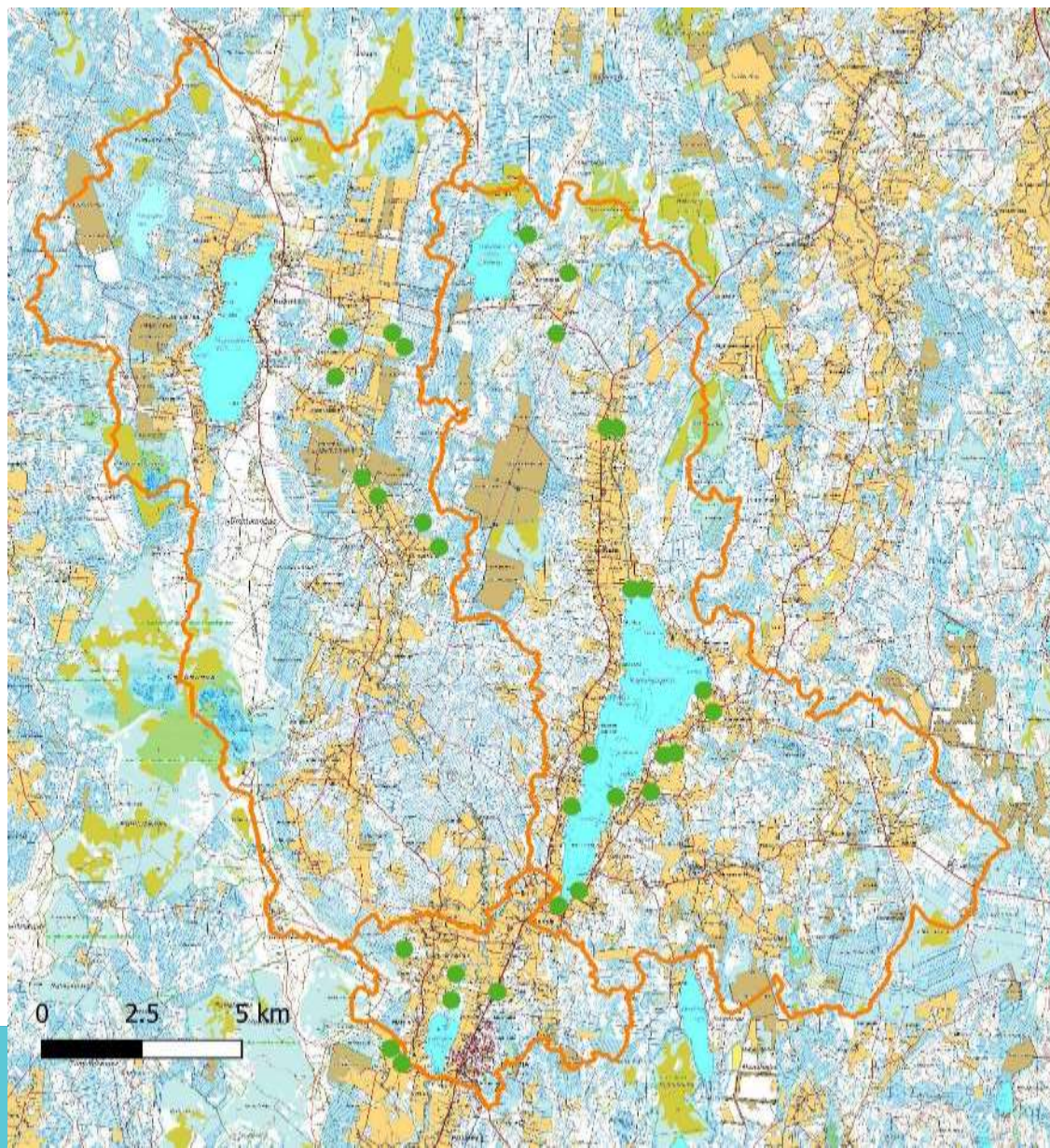


- Kunnostusehdotukset on koottu [tarinakartalle](#)

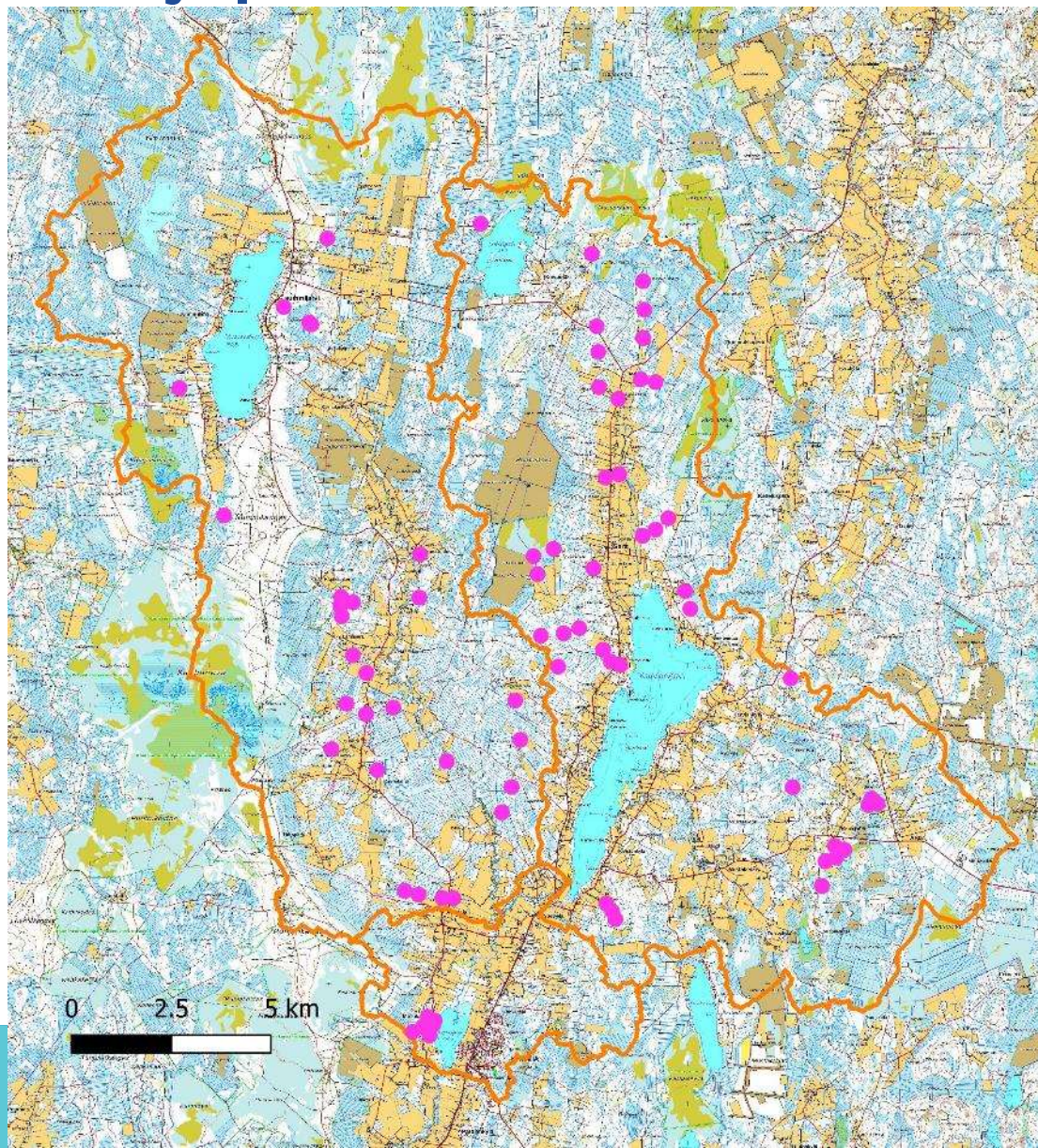
Suon ennallistamiskohteet



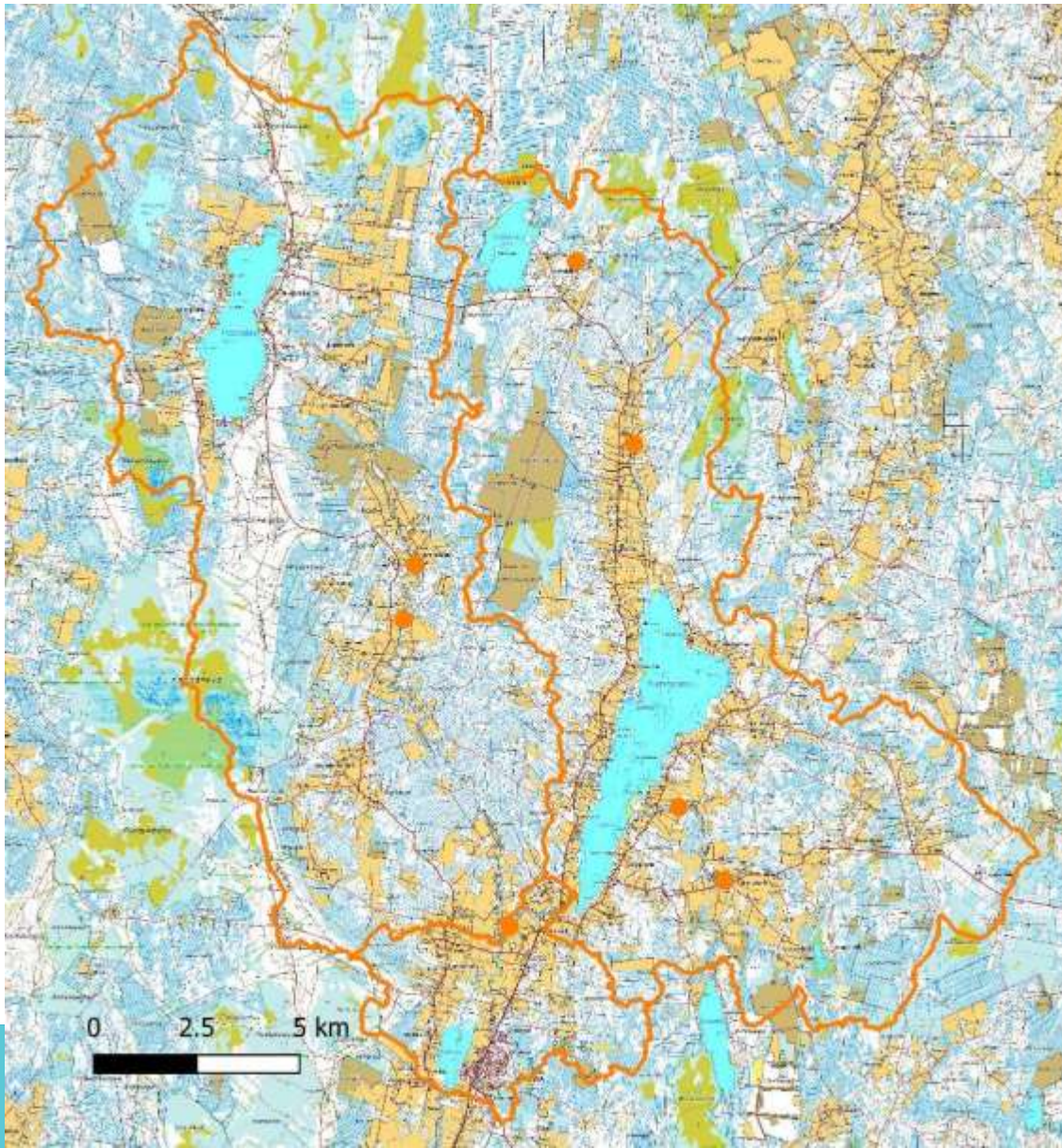
Kosteikkokohteet



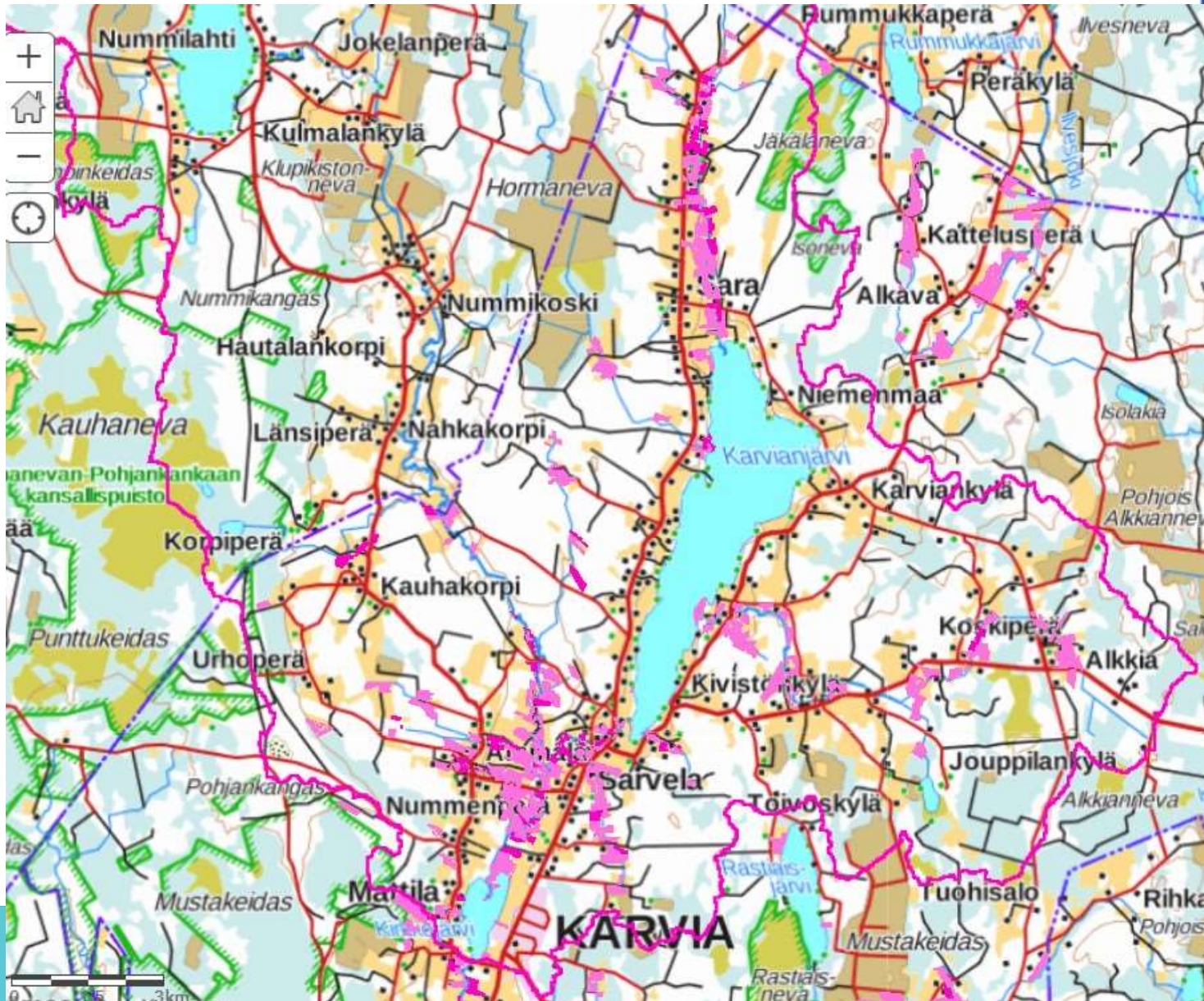
Pohjapadot



Virtavesikunnostukset



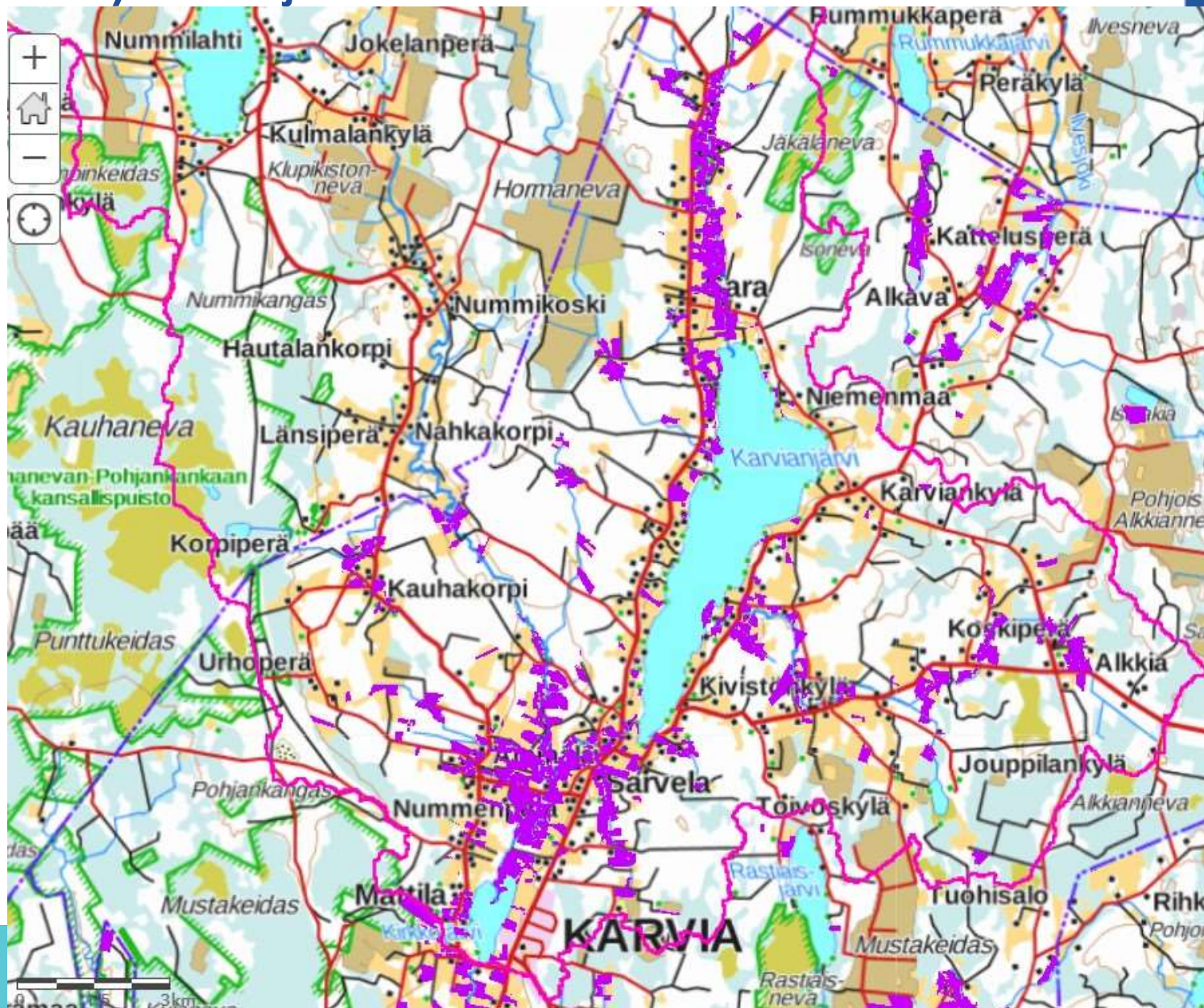
Maankäyttösuositukset/maatalous, eroosion torjunta



Maankäyttösuositukset/maatalous, sätösalaajitus



Maankäyttösuositukset/maatalous, lannan levityksen rajoitukset



Maankäyttösuositukset/metsätalous



- Riittävän leveät suojavyöhykkeet päätehakkuille ja lannoituksille vesistöjen ja valtaojien reunaan
- Heikkotuottoiset turvemaiden metsät metsätaloustalouden ulkopuolelle → ennallistaminen, kosteikot
- Ei avohakkuita ja kunnostusojituksia turvemaille → jatkuvan kasvatuksen menetelmien suosiminen → ei kunnostusojitustarvetta
- Vesiensuojelumenetelmät käyttöön suunnitelmallisesti aina kun tehdään kunnostusojituksia ja päätehakkuita

Yhteenveto



- Toimenpidekokonaisuudella on saavutettavissa vähintään 30 % kuormitusvähennys.
 - Maa- ja metsätalouden menetelmällisillä keinoilla ja suojavaikkyöhykkeiden käytöllä saavutetaan yli puolet kuormitusvähennyksestä (fosfori).
 - Kuormitusta pidättävillä rakenteilla saavutetaan noin 30 % kuormitusvähennyksestä.
 - Haja-asutuksen jätevesienkäsittelyn tehostamisella saavutetaan noin 9 % kuormitusvähennyksestä.
- Vesienhoidon tavoitteet kuormituksen vähentämiseksi ovat saavutettavissa toimenpideyhdistelmällä!

Ympäristövastuuta yhdessä

Hanna Alajoki

hanna.alajoki@kvvy.fi

Puh. 03 2461 231

KVVY-Tampere

Patamäenkatu 24
PL 265
33101 Tampere
puh. 03 2461 111

KVVY-Porilab

Tiedepuisto 4
A-rakennus, 3. kerros
28600 Pori
puh. 03 2461 277

KVVY-Tavastlal

Visamäentie 33
Visatalo
13100 Hämeenlinn
puh. 03 2461 233

KVVY-Botnialab

Yliopistonranta 1
65200 Vaasa
Puh. 06 312 0020

KVVY-Raumalab

Lensunkatu 9
26100 Rauma
puh. 03 2461 276

KVVY-Sastalab

Tampereentie 7 A
38200 Sastamala
puh. 03 2461 275

Asiakaspalvelun ollessa suljettuna, päivystys puh. 03 246 1299.

