



Elinkeino-, liikenne- ja ympäristökeskus
Närings-, trafik- och miljöcentralen
Centre for Economic Development, Transport and the Environment

Vesienhoidon ajankohtaiskatsaus

Eurajoki-Lapinjoki – ryhmän
kokous 13.4.2012
Rauma



Vesienhoidon kuuleminen

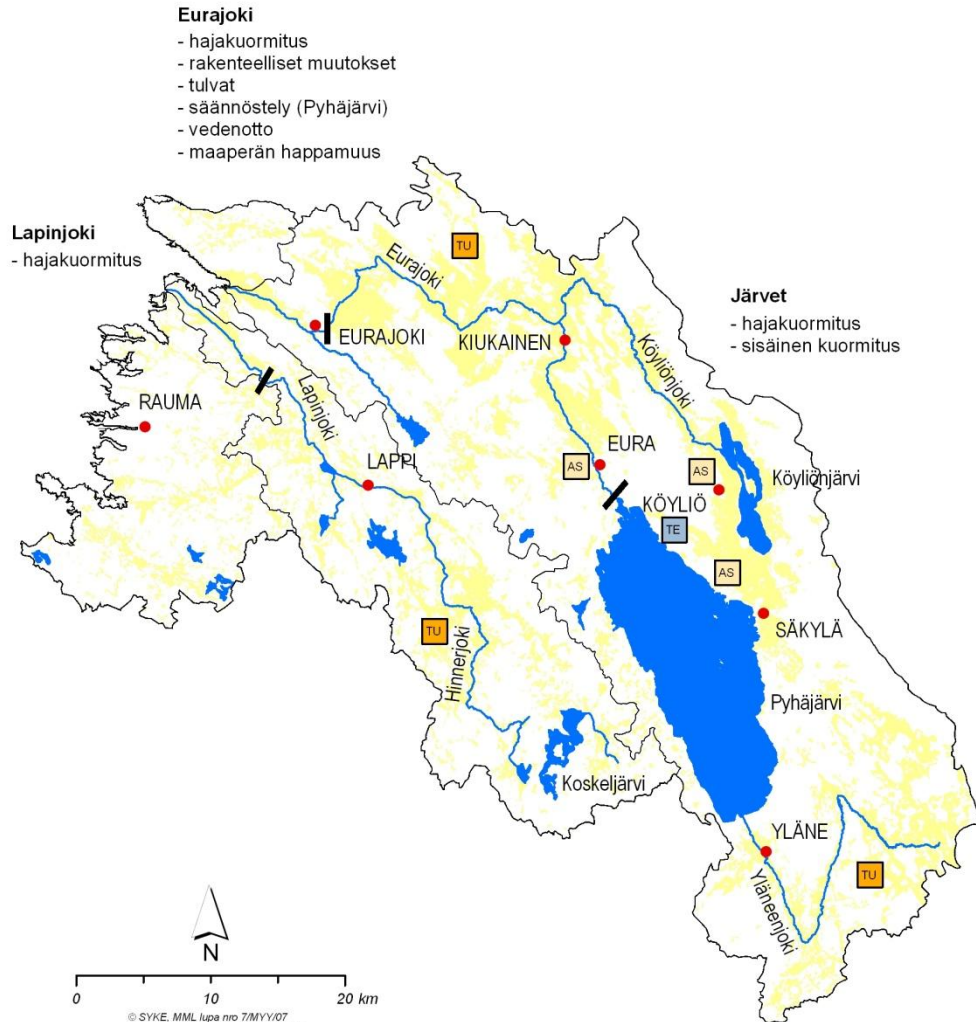
- Työohjelma ja aikataulu sekä vesienhoidon keskeiset kysymykset
- Kuulemisaika 15.6.-17.12.2012
- Sähköinen kuuleminen:
 - Asiakirjat ympäristöhallinnon verkkosivuilla
 - Kunnissa ja ELY-keskuksissa nähtävillä paperimuodossa
- Sisältö:
 - Työohjelma ja aikataulu: valtakunnallisesti yhtenäinen osio
 - Keskeiset kysymykset vesienhoitoalueittain (alueellinen tieto):
 - Pintavedet: osa-aluekohtainen tarkastelu (kartta + teksti)
 - Pohjavedet: ELY-keskuskohtainen tarkastelu (kartta + teksti)

Vesienhoidon keskeiset kysymykset Eurajoki – Lapinjoki (2007):

Merkittävä vaelluseste

Merkittävä pisteuormitus

Teollisuus	TE
Asutuksen jätevedenpuhdistamo	AS
Turvetuotanto	TU
Kalankasvatus	KA
Viljelyalueet	YL



Lisänä karttaan:

- Merkittävät tulvariskialueet
- Kotieläintalouden keskittymät
- Pienemmät vesimuodostumat



Vesienhoidon toimenpiteiden (2010-2015) toteutusta seurataan

- Vesienhoitosuunnitelmissa esitetyt toimenpiteet tulee olla käynnissä vuoden 2012 loppuun mennessä
 - Raportointi EU:lle joulukuussa 2012
- Seurannassa tarkoitus hyödyntää olemassa olevia tietojärjestelmiä ja rekistereitä ja kehittää näitä edelleen
- Tietoa käytetään vesienhoidon kansallisen toteutumisen seurantaan, EU-raportointiin sekä seuraavien (2016-2021) vesienhoitosuunnitelmien ja toimenpideohjelmien valmisteluun
- Seurantatiedon keräämisestä ja toteutumisen arvioinnista vastaa ELY omalla toimialueellaan
 - kunnat, muut viranomaiset, järjestöt jne.
 - Kyselyt, rekisterit
 - Tietoa kerätään myös kootusti valtakunnallisesti (SYKE)



Merenhoidon kuuleminen

- Meren nykytilan arvio, tavoiteltavan hyvän tilan määrittely ja hyvään tilaan johtavat ympäristötavoitteet
- Kuulemisaika 16.4. - 15.5.2012
- Sähköinen kuuleminen:
 - Asiakirjat ympäristöhallinnon verkkosivuilla
 - Kunnissa ja ELY-keskuksissa (rannikko) nähtävillä paperimuodossa
- Kuuleminen koskee koko maata
 - Myös sisämaan ELYjen sivuilla linkki kuulemisasiakirjaan
- Lausuntopyynnöt yhteistyöryhmätahoilta ja kunnilta
- Valtioneuvoston käsittelyn takaraja 15.7.2012