



Elinkeino-, liikenne- ja ympäristökeskus
Närings-, trafik- och miljöcentralen
Centre for Economic Development, Transport and the Environment



Euroopan maaseudun
kehittämisen maatalousrahasto:
Eurooppa investoi maaseutualueisiin



Vesien- ja luonnonhoidon alueellinen ja paikallinen
toteuttaminen Lounais-Suomen vesistöalueilla

Ajankohtaista VELHO-hankkeessa, Satavesi-ohjelmassa ja vesienhoidossa

Eurajoki-Lapinjoki-ryhmän kokous
4.10.2012 Köyliössä

Johanna Rinne

Kati Saarni



VELHOn pilottihankkeet Satakunnassa



VELHO

Vesien- ja luonnonhoidon alueellinen ja paikallinen
toteuttaminen Lounais-Suomen vesistöalueilla

- Lapin Saarnijärven kunnostussuunnitelma
 - Ensimmäinen asiantuntijatapaaminen 4.10.2012
- Selkämeren taustakuormituksen mallinnus
 - Arvioidaan kuormitusta Itämeren eri altaista Selkämerelle kulkeutuvan veden mallintamisen avulla
- Piilijoen tulvasuojelupenkereiden suunnittelu
 - Maanomistajakysely tehty (41 % vastasi)
- Pitkäjärven kuormituksen tarkastelu
- Karvianjoen koskien Natura-alueen valuma-alueen yleissuunnittelu
 - Tehdään sekä metsä- että maatalouden yleissuunnitelmat (VARELY ja Metsäkeskus)



Ajankohtaista VELHOssa



Vesien- ja luonnonhoidon alueellinen ja paikallinen
toteuttaminen Lounais-Suomen vesistöalueilla

● Kummikoulutoiminta

- Toiset kummikoulupäivät tänä syksynä
- Kummikoulutoiminnan jatkoa pohditaan

● Toimintamallianalyysi (kysely vesienhoidon organisaatioille)

- Haastattelut lähes valmiit

● Raportti: Huvia, hyötyä vai työtä? –

Kuluttajatutkimus vesistöistä saatavan tiedon
tuottamisesta ja hyödyntämisestä

- Kuluttajatutkimus osoitti, että kuluttajilla on valmiutta tehdä vesistöseurantaa enemmän kuin mitä tällä hetkellä on hyödynnetty.

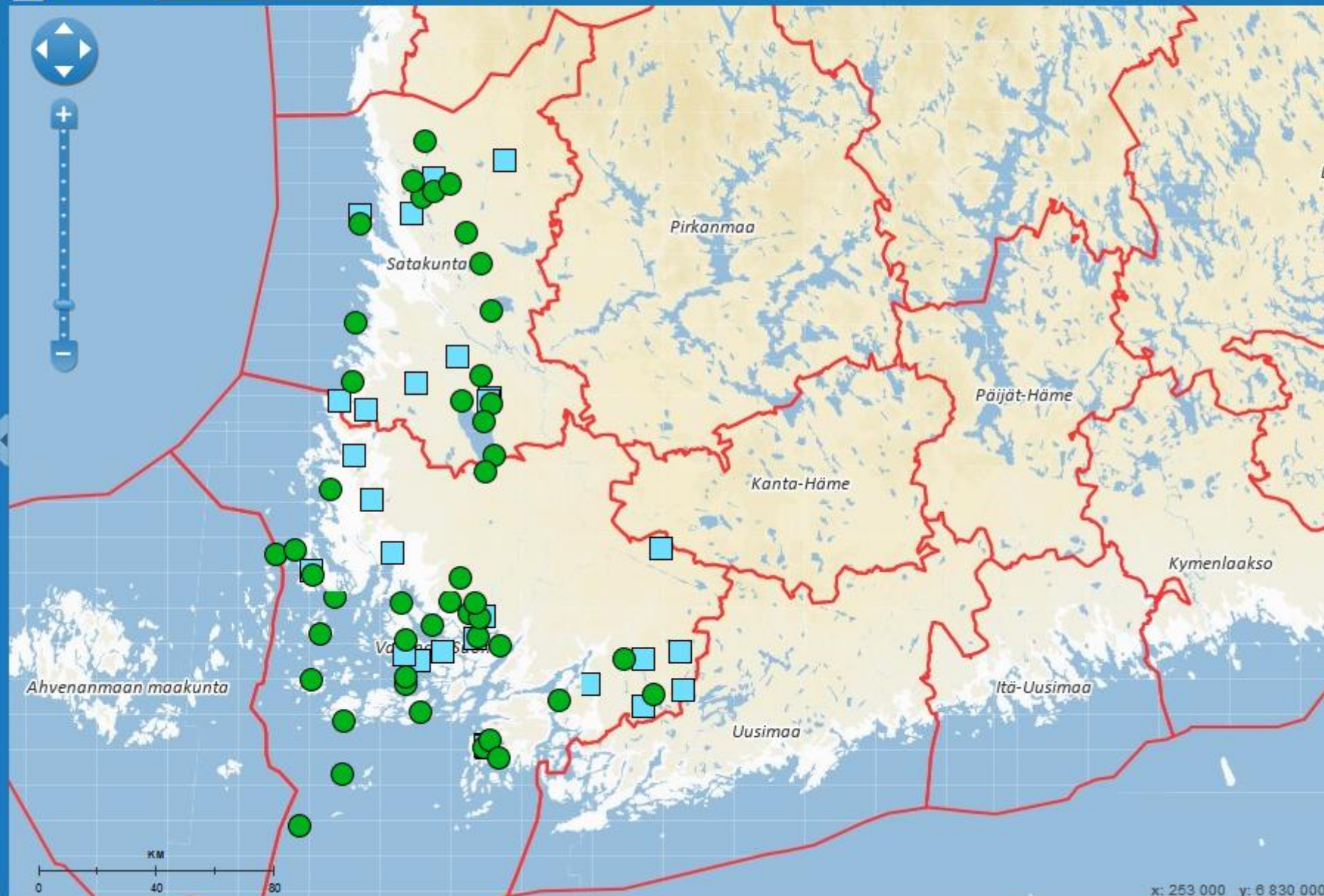
- https://www.taik.fi/kirjakauppa/product_info.php?cPath=23&products_id=228



Kati Saarni



1 : 1 400 000



>> Etsi kartalta

Kunta, kaupunki tai kylänosa

Valitut aineistot

VELHO-vesistöseuranta 2011

Asetukset	Kuvaus	Selite
-----------	--------	--------

Vesistöseurantapisteet 2011:

Paikallinen tarkkailukohte

Leväseurantapisteet 2011:

Valtakunnallinen seuranta

Lounaispaikan pohjakartta

Asetukset	Kuvaus	Selite
-----------	--------	--------

Zoomaus: Metatiedot:

Suomi Svenska English

Etusivu

Mikä Järviwiki?

Järvet

Merialueet

Kasvit ja eläimet

Havainnot

Osallistuminen

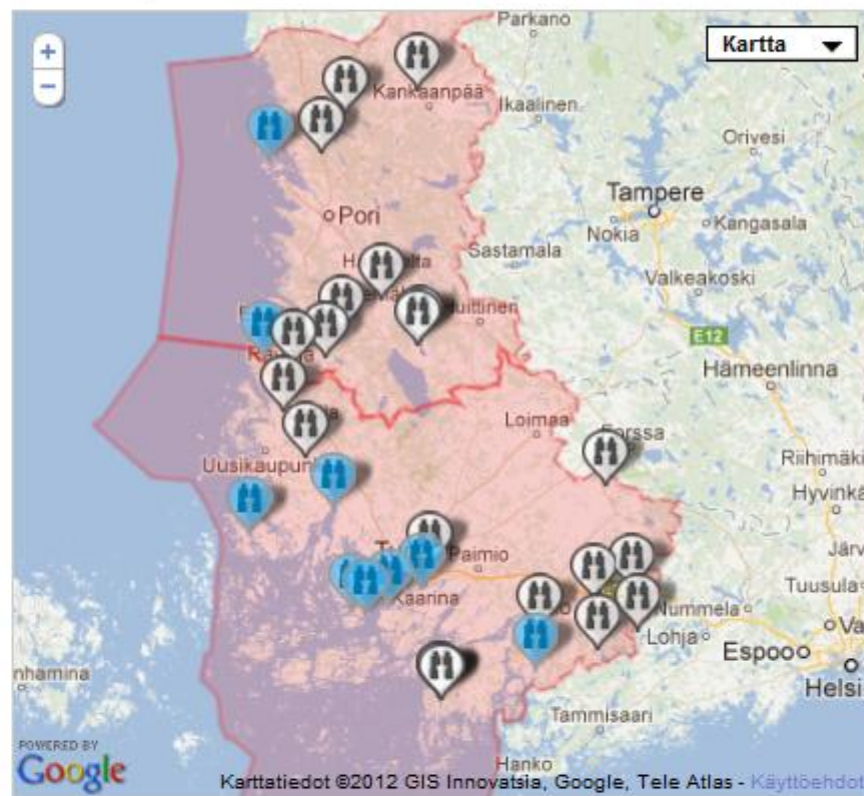
Työkalut

Sivu Keskustelu Lähdekoodi Historia

Omat vedet paremmiksi

Järviwikissä on yhteensä **30** Omat vedet paremmiksi -kampanjan havaintopaikkaa.

Havaintopaikat



Omat vedet paremmiksi Facebookissa

Tykkää Sinä tykkäät tästä.

Uusimmat havainnot

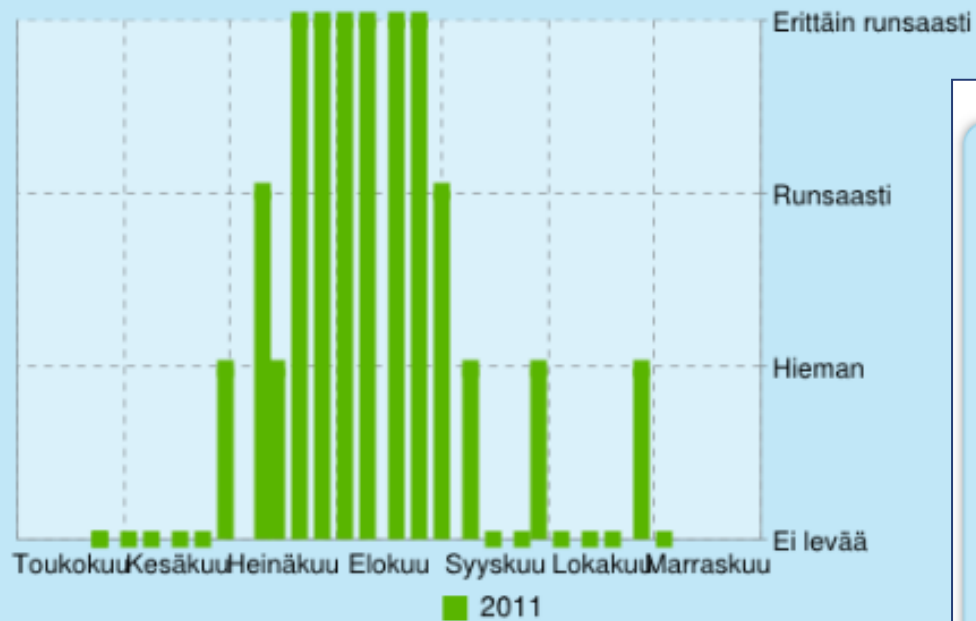
- 31 joulukuuta 2011
Ei levää
Meri-Pitkäjärvi (83.012.1.005) Omat vedet paremmiksi -kampanjan havaintopaikka
- 31 joulukuuta 2011
0,95 m (Näkösyyvyys)
Meri-Pitkäjärvi (83.012.1.005) Omat vedet paremmiksi -kampanjan havaintopaikka
- 31 joulukuuta 2011
Pysyvä jääpeite (3 cm)
Meri-Pitkäjärvi (83.012.1.005) Omat vedet paremmiksi -kampanjan havaintopaikka
- 31 joulukuuta 2011
42 cm (Vedenkorkeus)
Meri-Pitkäjärvi (83.012.1.005) Omat vedet paremmiksi -kampanjan havaintopaikka
- 24 joulukuuta 2011
Pysyvä jääpeite (3 cm)
Meri-Pitkäjärvi (83.012.1.005) Omat vedet paremmiksi -kampanjan havaintopaikka

Mikä Omat vedet paremmiksi?

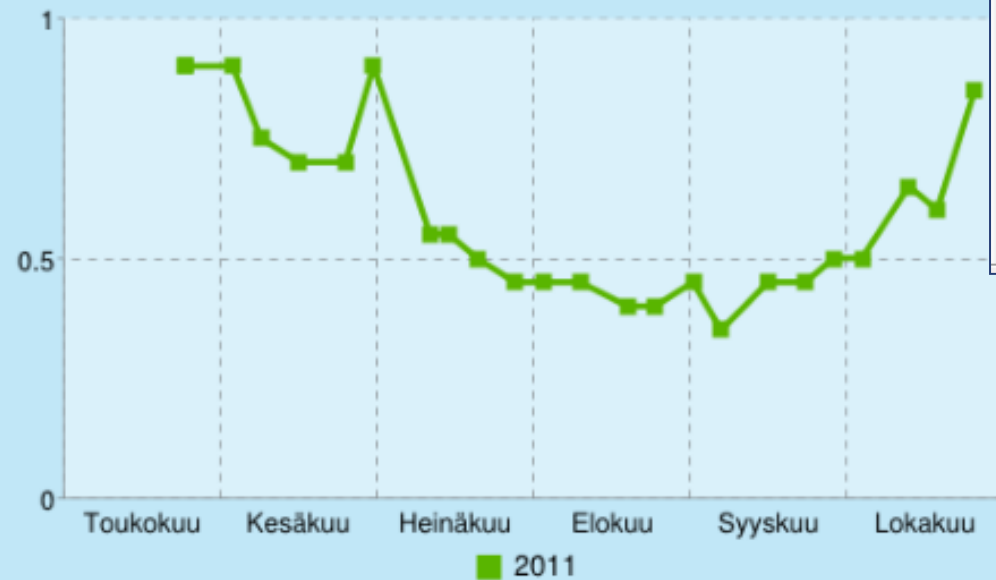
Omat vedet paremmiksi -kampanjassa kannustetaan kansalaisia omatoimiseen vesistöseurantaan sekä vesien kunnostustöihin Varsinais-Suomessa ja Satakunnassa.

Omat vedet paremmiksi toimii Varsinais-Suomen ELY-keskuksen toteuttaman VELHO-hankkeen

Levätilanne



Näkösyyvyys



Muut havainnot

2 marraskuu 2011 Sää: Tyyni

26 lokakuu 2011 Sää: Hiltainen tuuli järveltä pilvinouta

Uusimmat havainnot

2 marraskuu 2011

Ei levää

Sivu Keskustelu Näytä lomake Historia

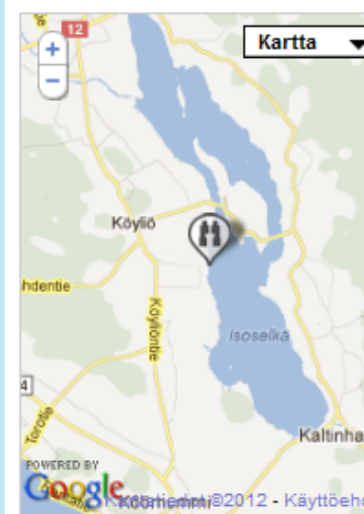
Köyliönjärvi (34.054.1.001)/Omat vedet paremmiksi -kampanjan havaintopaikka (Pappilan ranta)

< Köyliönjärvi (34.054.1.001)

Tämä havaintopaikka on osa **Omat vedet paremmiksi** -kampanjaa.

[+ Näytä kaikki tiedot](#)

Paikan sijainti



[+ Avaa muualla](#)

Pintaveden lämpötila





Elinkeino-, liikenne- ja ympäristökeskus
Närings-, trafik- och miljöcentralen
Centre for Economic Development, Transport and the Environment



Euroopan maaseudun
kehittämisen maatalousrahasto:
Eurooppa investoi maaseutualueisiin



Vesien- ja luonnonhoidon alueellinen ja paikallinen
toteuttaminen Lounais-Suomen vesistöalueilla

Satavesi-ohjelman päivämääriä

● Satavesi-ohjelman tilaisuuksia:

- Kokemäenjoki-ryhmän kokous ma 8.10.2012
- Karvianjoki-seminaari: miten vesistö hyvään tilaan?
to 11.10.2012, klo 10.00–15.30,
Noormarkun Klubi
 - Tilaisuudessa esitetään vuosina 2008–2012 toteutetun Karvianjoen tulevaisuustarkastelut -hankkeen tuloksia ja keskustellaan niiden hyödyntämisestä vesien tilan parantamistyössä
 - Hankkeessa arvioitiin eri toimenpiteille "hintalappu" eli laskettiin, kuinka paljon yhden fosforikuormituskilon vähentäminen maksaa
 - Julkaisu: www.ymparisto.fi/syke/kartuta
- Sataveden ohjelmakokous loppuvuodesta



Elinkeino-, liikenne- ja ympäristökeskus
Närings-, trafik- och miljöcentralen
Centre for Economic Development, Transport and the Environment



Euroopan maaseudun
kehittämisen maatalousrahasto:
Eurooppa investoi maaseutualueisiin

Ajankohtaista ympäristökasvatuksessa



Vesien- ja luonnonhoidon alueellinen ja paikallinen
toteuttaminen Lounais-Suomen vesistöalueilla

- Satakunnan ympäristötietoisuus ja -kasvatusverkosto
 - seuraava kokous alustavasti ma 14.1.2013 klo 9.30
- Ympäristökasvatuksen ja -valistuksen hankeavustukset tulossa hakuun syksyllä (K-S ELY)

<http://www.ymparisto.fi/default.asp?contentid=294216&lan=fi&clan=fi>

- Ympäristö Nyt -palvelu on otettu käyttöön

<http://ymparisto.lounaispaikka.fi/fi/ymparisto-nyt/>



Kati Saarni



Ympäristö Nyt

Lounais-Suomen ympäristön tila ja seuranta

Ympäristö Nyt

Ympäristöohjelma

Arvioinnit

Indikaattorit

Ajankohtaista

Verkosto

Tervetuloa Lounais-Suomen ympäristötietopalveluun kansalainen, kehittäjä, opiskelija, opettaja!

Ympäristöasiat ovat läsnä kaikessa ihmistoiminnassa ja ne ovat jatkuvasti ajankohtaisia. Lounaissuomalaiset toimijat ovat yhteistyössä laatineet ympäristöohjelman, jolla tavoitellaan hyvää, kestävän kehityksen mukaista ympäristön tilaa ja hyviä elinolosuhteita Satakuntaan ja Varsinais-Suomeen.

Ympäristö Nyt -tietopalvelu perustuu

- Lounais-Suomen ympäristöstrategiaan, jossa olemme yhteistyössä asettaneet päätavoitteet vuoteen 2020.
- Lounais-Suomen ympäristöohjelmaan 2010 - 2013, joka osoittaa konkreettiset lähiajan tavoitteet ja keinot, joilla niihin päästään.

Tarjolla on

- asiantuntijoiden tilannearvioita
- ajankohtaisia uutisia ja linkkejä toimintaan alueella
- tilastoja numeroina ja graafisina kuvaajina
- karttaesityksiä

Tule mukaan ohjelmatyöhön

Tavoitteiden ja toimenpiteiden kommentointi on avointa ja pääset ajatustenvaihtoon toisten kanssa. Ylläpitäjät ottavat ilomielin vastaan palautetta palvelun kehittämiseksi.

Yhdessä parempaan ympäristöön!



Ajankohtaista

Paikkatiedot avautumassa vapaaseen käyttöön

20.09.2012

Paikkatietojen avoimuus tuottaa uusia ideoitajia säästää resursseja.

Ympäristö Nyt -verkkopalvelu tarjoaa tietoa Lounais-Suomen ympäristöasioista

20.09.2012

Torstaina 20.9.2012 avataan Ympäristö Nyt -palvelu osoitteessa ymparisto.lounaispaikka.fi

Auton vapaapäivä

19.09.2012

Valonia yhteistyökumppaneineen järjestää auton vapaapäivänä lauantaina 22.9. klo 10-15 iloisen ja toiminnallisen katutapahtuman Turussa Yliopistonkadulla Kauppatorin laidalla.

Skanssille jälleen tunnustusta vihreydestä

18.09.2012

Kauppakeskus Skanssi on saanut ensimmäisenä eurooppalaisena kauppakeskuksena kaksi ympäristöystävällisyttäjä energiatehokkuutta arvioivaa LEED-luokitusta.



Elinkeino-, liikenne- ja ympäristökeskus
Närings-, trafik- och miljöcentralen
Centre for Economic Development, Transport and the Environment



Euroopan maaseudun
kehittämisen maatalousrahasto:
Eurooppa investoi maaseutualueisiin



Rahoitusta vesiensuojeluun

- Rahoitusta maatalouden vesiensuojelutoimenpiteiden suunnitteluun
 - Määräraha on tarkoitettu useiden tilojen yhteisten vesitaloudellisten toimenpiteiden hankekohtaiseen suunnitteluun. Määrärahalla on rahoitettu pääasiassa kosteikkojen teknisiä suunnitelmia, mutta myös muiden vesitaloudellisten toimenpiteiden suunnittelua voidaan rahoittaa. Esim. uoman ennallistamista tai muita luonnonmukaisen vesirakentamisen muotoja.
 - Mikko J. Jaakkola, ylitarkastaja, mikko.j.jaakkola@ely-keskus.fi, puh: 0295 022870
- RAKI <http://www.ymparisto.fi/default.asp?node=27338&lan=fi>
 - Ravinteiden kierrätyksen edistämistä ja Saaristomeren tilan parantamista koskeva ohjelma 2012-2015
 - Toisella hakukierroksella keskitytään biojätteiden ja puhdistamolietteiden varastointiin ja käyttöön, niiden tuotteistamiseen, riskien selvittämiseen sekä ravinteiden kierrätyksen teknologiaan liittyviin hanketeemoihin.
 - Haku 26.10.2012 klo 16.15 mennessä



Elinkeino-, liikenne- ja ympäristökeskus
Närings-, trafik- och miljöcentralen
Centre for Economic Development, Transport and the Environment



Euroopan maaseudun
kehittämisen maatalousrahasto:
Eurooppa investoi maaseutualueisiin



Vesien- ja luonnonhoidon alueellinen ja paikallinen
toteuttaminen Lounais-Suomen vesistöalueilla

Tulevia tapahtumia

- Majakoiden taisto -tapahtuma lauantaina 6.10.2012
 - seurataan lintujen syysmuuttoa ja tutustutaan Selkämeren majakoihin
- Soiden ja turvemaiden vesistövaikutukset -seminaari ke 17.10.2012 Säätytalolla, Helsingissä
- Vesiensuojelutilaisuus ”Mannerveden mahdollisuudet” Pyhärannassa ke 31.10.2012 klo 18.00
- RKTL:n Tutkimuspäivät Turussa ke 31.10. - to 1.11.2012
 - Mitä ratkaisuvaihtoehtoja tutkimuksella on tarjota kala- ja riistakonfliktien lieventämiseksi?



Elinkeino-, liikenne- ja ympäristökeskus
Närings-, trafik- och miljöcentralen
Centre for Economic Development, Transport and the Environment



Euroopan maaseudun
kehittämisen maatalousrahasto:
Eurooppa investoi maaseutualueisiin



Vesien- ja luonnonhoidon alueellinen ja paikallinen
toteuttaminen Lounais-Suomen vesistöalueilla

Kiitos!

www.ymparisto.fi/satavesi

www.ymparisto.fi/velho

www.facebook.fi/omatvedetparemmiksi

Johanna Rinne, 0295 022 931,
johanna.rinne@ely-keskus.fi

Kati Saarni, 0295 022 936,
kati.saarni@ely-keskus.fi



Sataveden syysretki 6.9.2012

Johanna Rinne