

Pyhäjärvi rehevöityy huolestuttavasti
**Kuormitus on jo lähellä
ratkaisevaa vaararajaa**



Rakennusmestari Markku Mäntyranta, apulaisprofessori Jouko Sarvala ja ympäristönsuojelulautakunnan puheenjohtaja Juha Nummela tutustuivat järven rehevöitymisen tilaan ja rantojen rakentamiseen M/S Karitan kannella.



PYHÄJÄRVEN SUOJELURAHASTO

Perusrahoitus keskimäärin 160 450 €/ vuosi + hankerahoitus

TEOLLISUUS:

Jujo Thermal Oy, Lännen tehtaat Oyj,
Sucros Oy, HK Ruokatalo Oy,
Ahlstrom Tampere Oy

KUNNA

Taura,
Säkylä,
Pöytyä,
Oripää,
Loimaa,
Rauma



YHDISTYKSET:

Pyhäjärven kalastusalue, Pyhäjärven
suojeleuyhdistys ry., Lounais-Suomen
vesiensuojeleuyhdistys ry.

Toimikaudet

I: 1995-1999

II: 2000-2006

III: 2007-2013

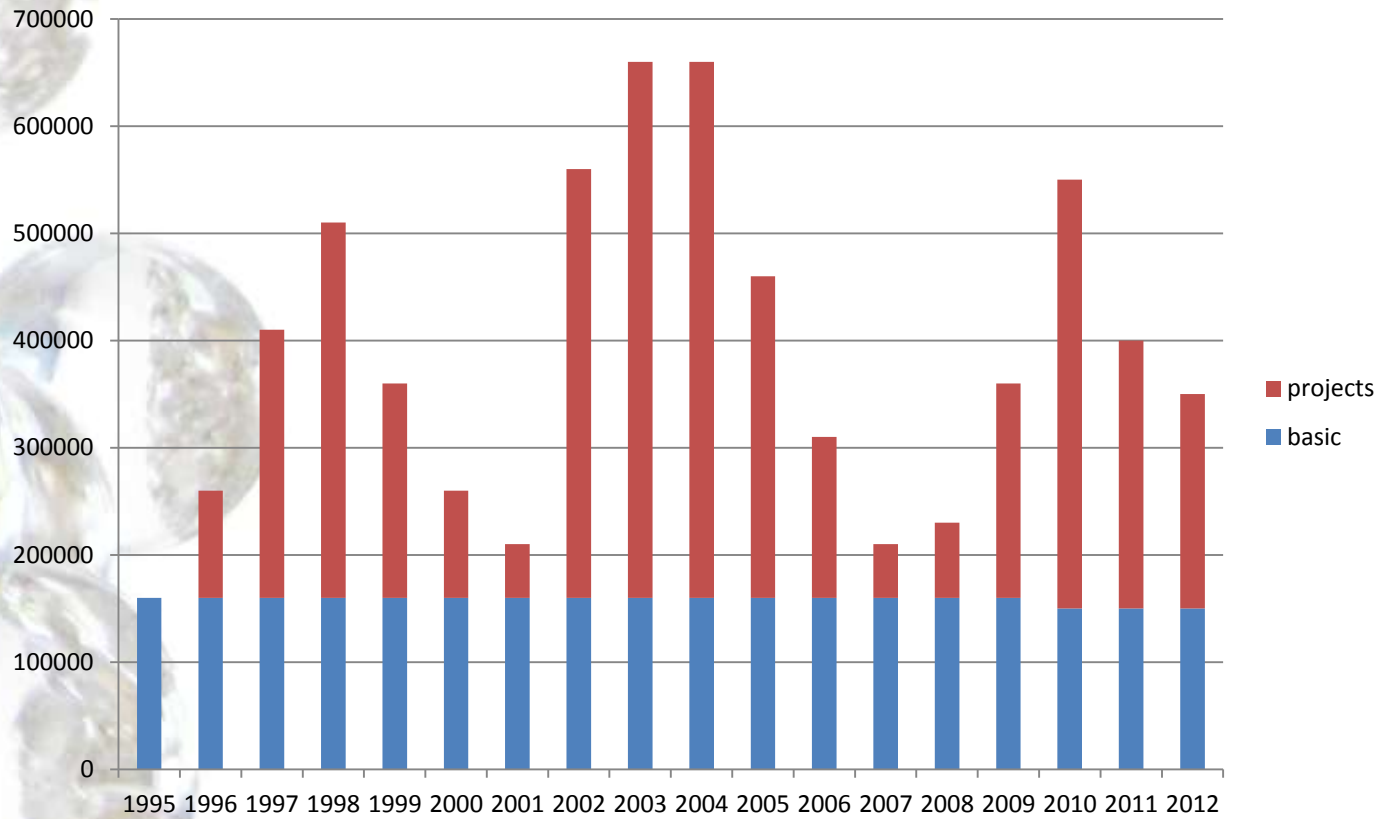
Tavoitteet

Pyhäjärven
rehevöitymiskehityk-
sen pysäyttäminen

Pyhäjärven sisäisen
kuormituksen
vähentäminen

Hyvän tilan
ylläpitäminen ja
turvaaminen





Pyhäjärven suojeleohjelma

1. Valuma-alueen kunnostus
2. Järven kunnostus, kalastus
3. Tiedotus
4. Koulutus
5. Tutkimus ja seuranta



Hankkeita

- Pyhäjärvi-LIFE 1996-2000
- Hoitokalastushankkeet
- Kalataloushankkeita
 - RAPU
- Valuma-aluehankkeita
 - VINKU
 - Valumavesien käsittely
 - Mittari
- Tiedotus- ja koulutushankkeita
 - Pyhäjärvensuojelu.net
 - Rannalla
 - VOPPE
- Tutkimushankkeita, seurantaa

