



Elinkeino-, liikenne- ja ympäristökeskus  
Närings-, trafik- och miljöcentralen  
Centre for Economic Development, Transport and the Environment

# Vesienhoidon, merenhoidon ja tulvasuojelun ajankohtaiset

Satavesi-ohjelman Eurajoki-Lapinjoki-ryhmän kokous  
4.12.2015

Pekka Paavilainen  
Varsinais-Suomen ELY-keskus



# Suunnitelmat ja ohjelmat vuosille 2016-2021

- Merenhoitosuunnitelman toimenpideohjelma oli kuultavana viime keväänä, ja valmistui juuri. Tavoitteena meren hyvä tila vuoteen 2020 mennessä. Ohjelmassa on esitetty keinoja tavoitteen saavuttamiseksi
- Vesienhoitosuunnitelmat (Kokemäenjoen-Saaristomeren-Selkämeren vesienhoitoalueen) olivat kuultavana viime talvena ja valmistuivat juuri. Tavoitteena on vesien hyvä tila vuoteen 2021 tai jossain tapauksissa 2027 mennessä. Suunnitelmassa on esitetty toimenpiteitä tavoitteen saavuttamiseksi
- Tulvariskien hallintasuunnitelmat olivat kuultavana viime talvena, ja valmistuivat juuri. Suunnitelmissa kartoitettiin tulvariskialueet ja esitetään keinoja riskien vähentämiseksi.



# Suunnitelmien hyväksyminen

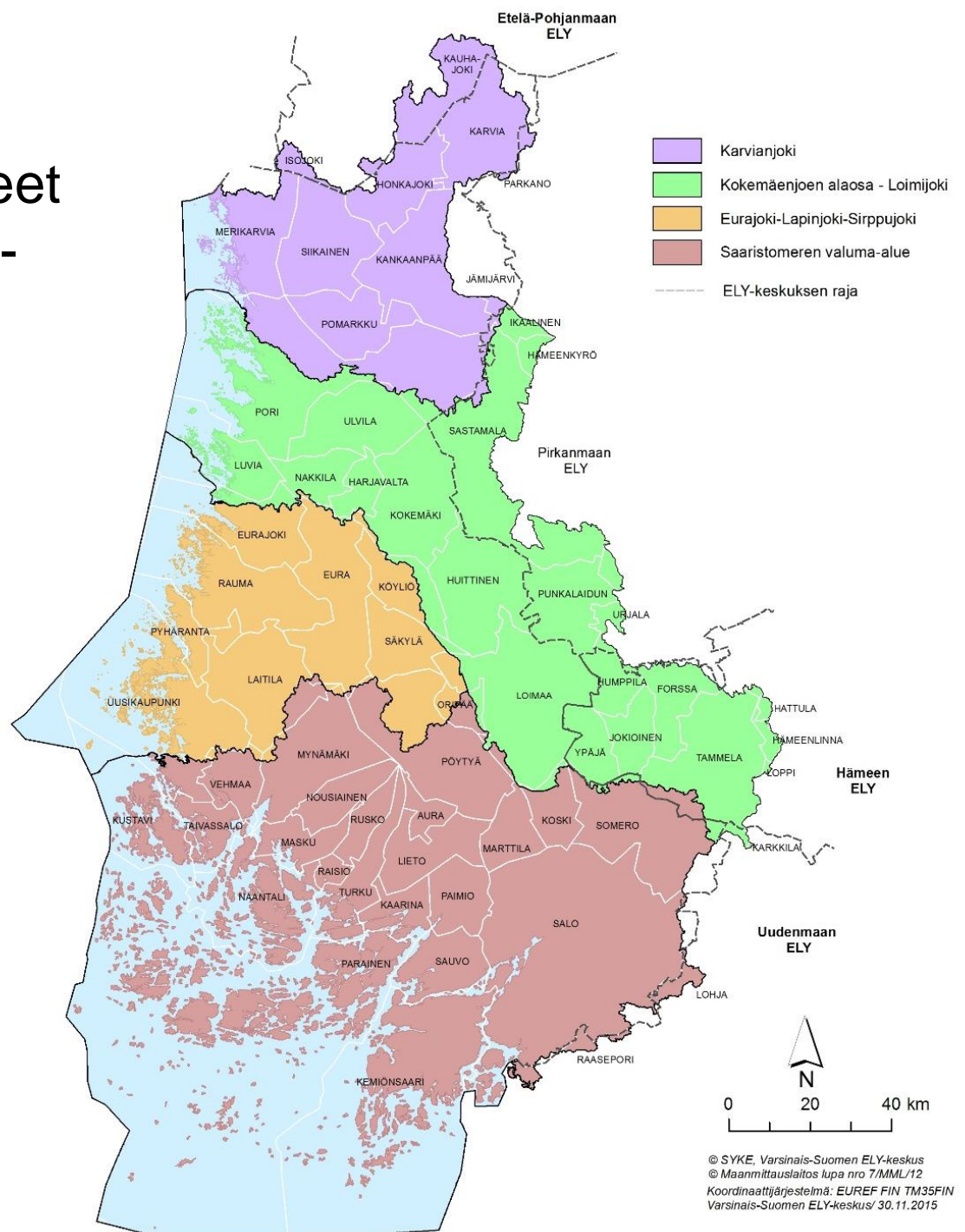
- Valtioneuvosto hyväksyi merenhoitosuunnitelman ja vesienhoitosuunnitelmat 3.12.2015
- Maa- ja metsätalousministeri hyväksyy tulvariskien hallintasuunnitelmat 14.12.2015
- Päätöksistä kuulutetaan
- Suunnitelmat ja toimenpideohjelma julkaistaan sähköisenä osoitteessa [www.ymparisto.fi/vaikutavesiin](http://www.ymparisto.fi/vaikutavesiin). ELY-keskuksissa on luettavissa myös paperiversioina
- Vesienhoidon alueelliset toimenpideohjelmat julkaistaan sähköisessä muodossa 3.12.2015 ([www.ymparisto.fi/vesienhoito/lounais-suomi](http://www.ymparisto.fi/vesienhoito/lounais-suomi))



# Vesienhoidon toimenpiteet Eurajoen-Lapinjoen alueella

# Pintavesien toimenpideohjelma-alueet Varsinais-Suomen ELY- keskuksen alueella

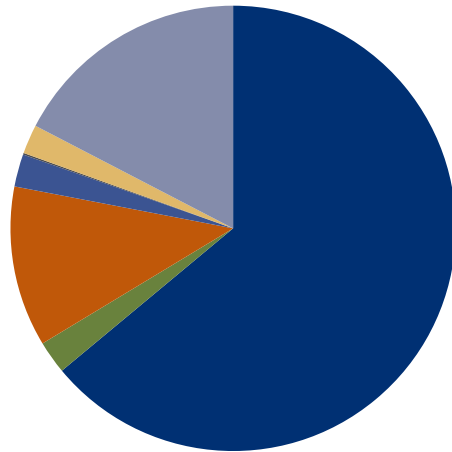
(pohjavesille oma  
toimenpideohjelma)



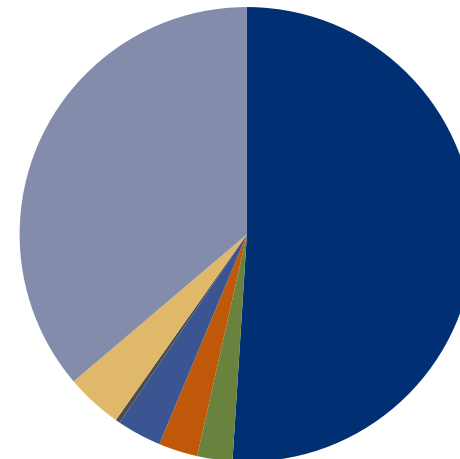


# Ravinnekuormitus ja kuormituksen vähennystavoitteet Eurajoki-Lapinjoki

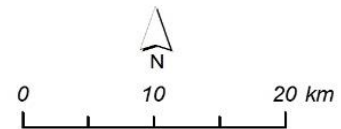
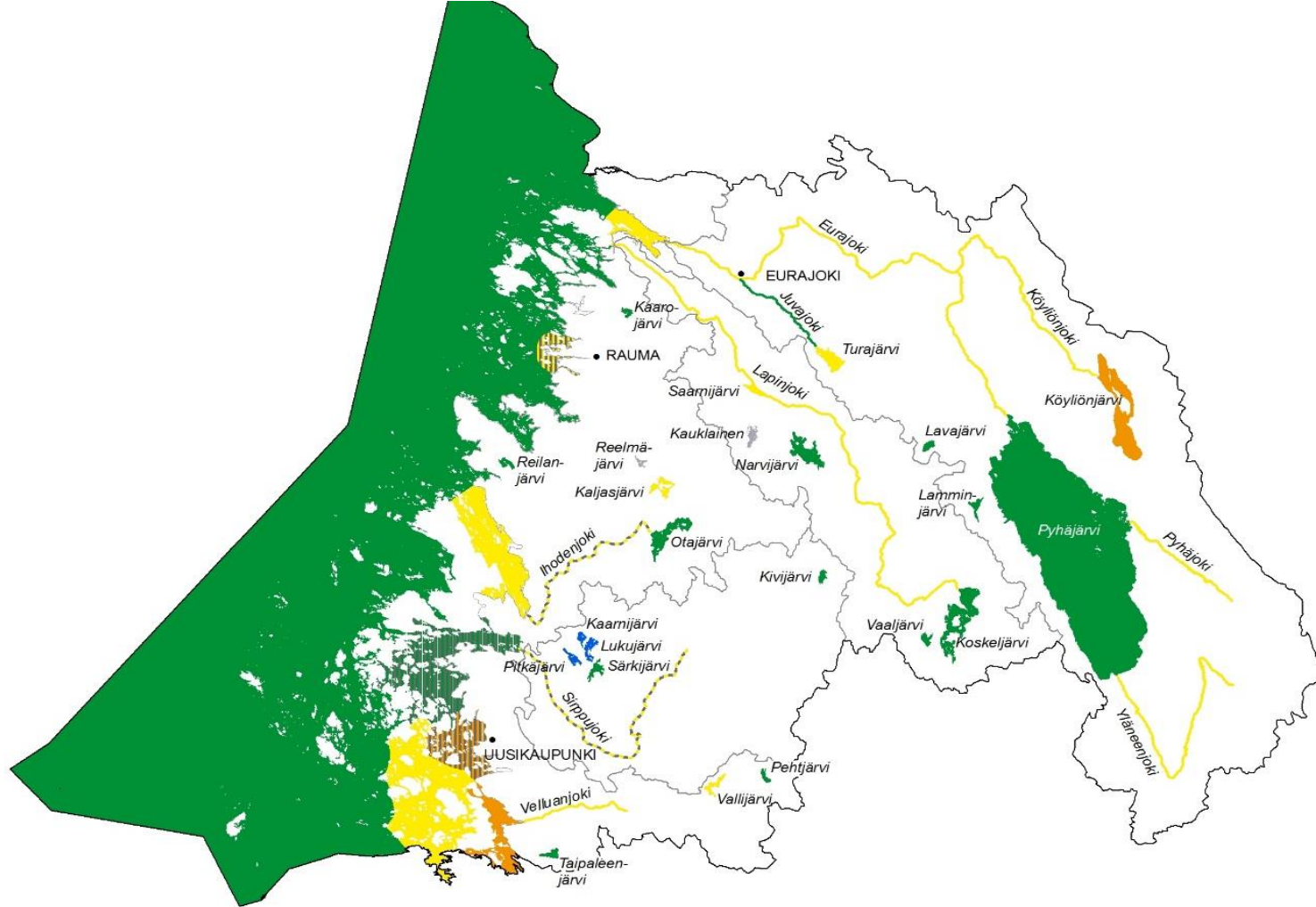
**Kokonaisfosfori 60 t/a**



**Kokonaistyyppi 1650 t/a**



- Kuormitus: Vemala, vuodet 2006-2011
- Kuormituksen vähennystarve:
  - Kokonaisfosfori: 10-30 %
  - Kokonaistyyppi: Eurajoen vesistöalue 10-30 %, Lapinjoen vesistöalue + välialueet 30-50 %





# Vesienhoidon toimenpiteet kaudelle 2016-2021

- Konkreettisia toimenpiteitä ja ohjauskeinoja
- Maatalous: maatalouden ympäristökorvausjärjestelmän mukaisia (kosteikot, suojavyöhykkeet, talviaikainen kasvipeitteisyys jne.)
- Metsätalous: pitkälti sertifiointiin mukaisia
- Teollisuus ja muu luvanvarainen toiminta
- Maaperän happamuus (sätösalaajitus, happamien sulfaattimaiden kartoitus)
- Haja-asutus: asetuksen mukaisesti





# Kunnostustoimenpiteet

- Valuma-alueen vedenpidätyskyvyn parantaminen (suunnittelu):
  - Lapinjoen vesistöalueen yläosat
  - Eurajoen vesistöalueella Vaaniin Neittamon alue
- Järvikunnostukset:
  - Pyhäjärvi
- Kalankulkua helpottava toimenpide:
  - Köyliönjoki: Harolankosken padon kunnostus luonnonmukaiseksi
  - Eurajoki: Kauttuankosken ja Eurakosken kalatiet