



Työn murros ilmiönä

Uudenmaan ELY-keskuksen neuvottelukunnan
kokous
1.12.2020



Elinkeino-, liikenne- ja ympäristökeskus
Närings-, trafik- och miljöcentralen
Centre for Economic Development, Transport and the Environment

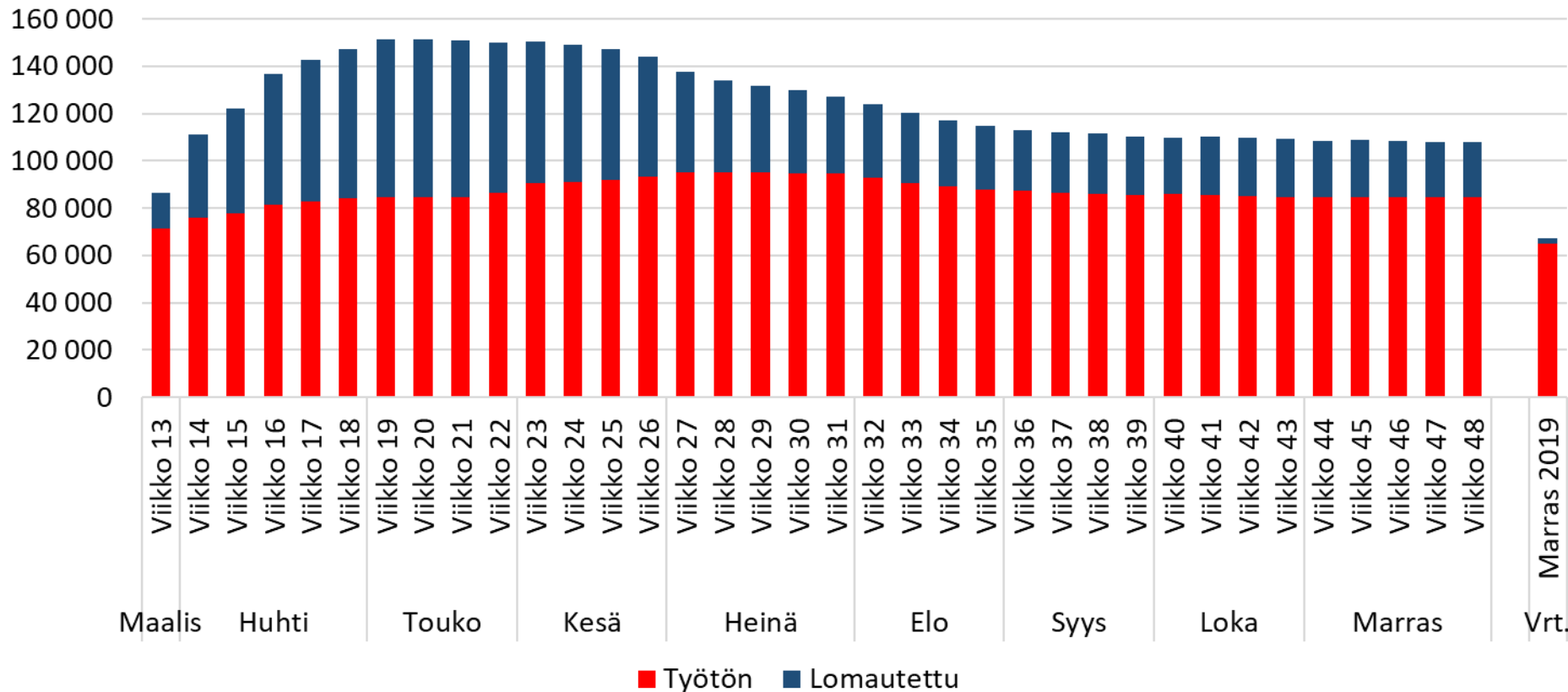
Uudenmaan työmarkkinatilanne kahdella kuvalla





Työttömien määrä tasaantunut korkealle tasolle

Työttömien työnhakijoiden määrä viikoittain Uudellamaalla

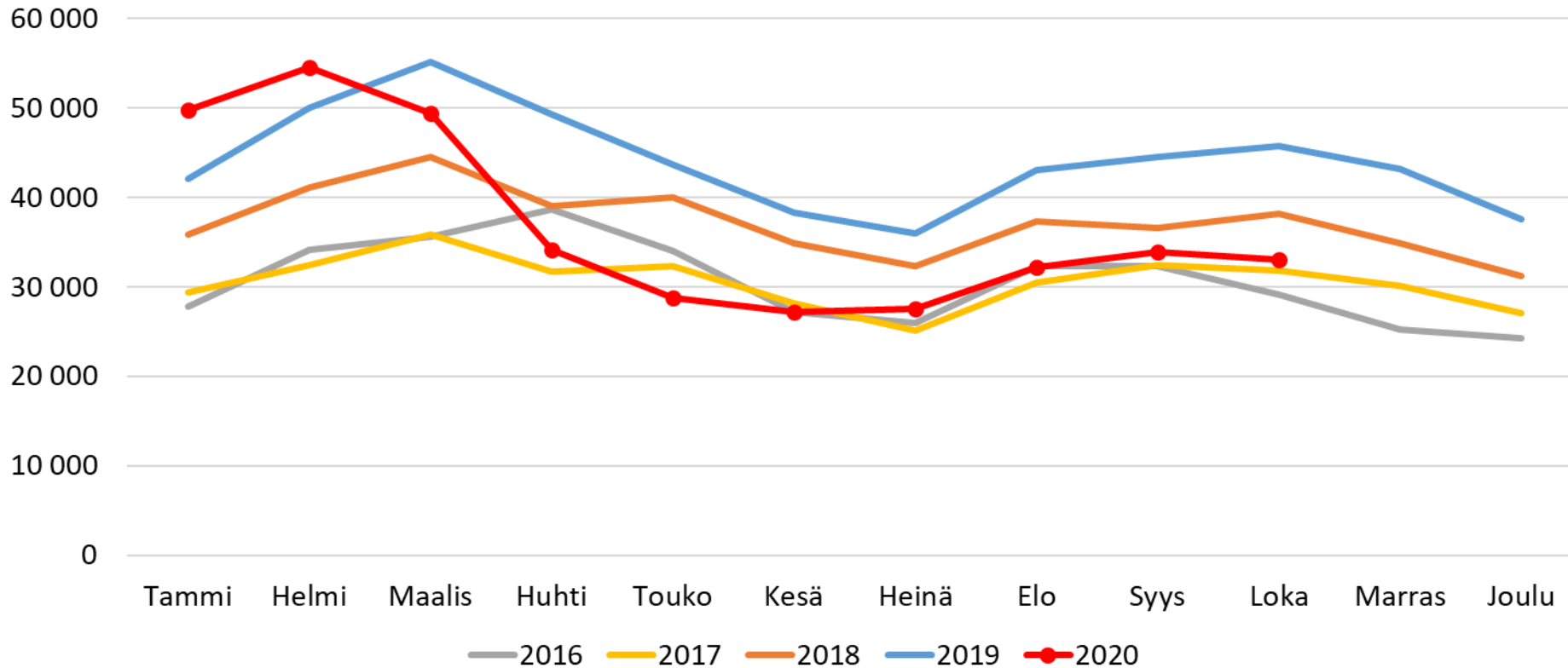


- Työttömien työnhakijoiden määrä jämähtänyt paikoilleen viimeisten kuukausien aikana
- Työttömiä työnhakijoita n. 60 % viime vuotta enemmän
- Työttömyys kohdistunut eniten nuoriin sekä myynti- ja palvelualoihin



Työvoiman kysyntä vuosien 2016 ja 2017 tasolla

Kaikki Uudellamaalla TE-toimistoon ilmoitetut työpaikat



- Avomien työpaikkojen määrä koko syksyn 25 % edellisvuotta pienempi
- Vuonna 2017 Uudenmaan työllisyysaste 72,9 %
- Vuonna 2019 työllisiä 35 000 enemmän ja työllisyysaste 75,0 %



Elinkeino-, liikenne- ja ympäristökeskus
Närings-, trafik- och miljöcentralen
Centre for Economic Development, Transport and the Environment

Työn murros ohjaavana ilmiönä Uudenmaan ELY-keskuksessa & Koronapandemian vaikutukset työn murrokseen





Työn murros ELY:n strategiassa

ELY:n tavoitteet

1. Yritysten hyvät toimintamahdollisuudet
2. Työnhakijoiden osaamisen kehittäminen ja työmarkkinoilta syrjäytymisen ehkäisy
3. Työvoiman riittävyys ja saatavuus: lisääosaajia työmarkkinoille

ELY-keskuksen keinot

1. Työnhakijoiden osaamisen kehittäminen
2. Yritystyönantajien palvelu
3. Ulkomaisten osaajien hyödyntäminen
4. ELYn, TE-toimiston ja kumppanien tavoitteidenyhteensovittaminen ja yhteiset onnistumiset työllisyyden kuntakokeiluissa
5. Tavarakuljetusten toimivuuden mahdollistavat ratkaisut



ELY:n toimintakeinot työn murrokseen sopeutumisessa

- Maan kyky ylläpitää hyvinvointia perustuu lähes yksinomaan maan kykyyn parantaa tuottavuutta (Sinimaria Ranki / Sitra)
 - Tuottavuuden paraneminen perustuu osaamisen paranemiseen
 - Oppimisella ja koulutuksella keskeinen rooli
- Paras tapa valmistautua tuleviin mustiin joutseniin on pitää organisaatio kestäväenä, elinvoimaisena, jatkuvasti uutta oppivana
 - Yhteiskunnan tasolla ”organisaatio” = rakenteet ja väestö (työvoima)
 - ELY:n tehtävä osaltaan huolehtia työvoiman resilienssistä
- Osaaminen ja osaamisen kehittäminen paras tapa vastata työn murrokseen
 - Työvoimapolitiikka mahdollistaa keinot osaamisen kehittämiseen, mutta vain osittain → Jatkuvan oppimisen kehittäminen yhdistää kaikkia





Käytännön strategisia toimia

- Ostopalveluiden budjetti huomattavasti TE-toimiston toimintamenoja suurempi
 - Koulutuksia, valmennuksia – työllisyyttä, osaamista
- Ostopalveluiden tulosperusteisuus
- Ennakointi: Palveluiden suuntaaminen ja linjaaminen
- Polutus haasteena: tarvitaan lisää tutkimustietoa toimivista poluista
 - Käytännön työssä tietojärjestelmien kehitys ja asiakaskontaktien pysyvyys

ELY:n tavoitteet

- Työnhakijoiden osaamisen kehittäminen ja työmarkkinoilta syrjäytymisen ehkäisy
- Työvoiman riittävyys ja saatavuus: lisääosaajia työmarkkinoille



Yleensä kriisissä lyhyen aikavälin vaikutukset yliarvioidaan ja pitkän aikavälin vaikutukset aliarvioidaan

Mihin ylireagoimme ja mitä meiltä jää näkemättä?



Pitkän aikavälin vaikutukset työvoiman osaamiselle

- Suomessa työttömyys keskittyy poikkeuksellisen paljon (Heikki Räisänen / TEM)
 - Keskimäärin palkansaajilla on vakaa työhistoria
 - Suurin osa suomessa ei ole työttömänä lainkaan tai vain hyvin vähän aikaa, toiset taas todella pitkään
- Nuorten työttömyyden lisääntyminen ja pitkäaikaistyöttömyyden yleistymisen erittäin huolestuttavia juuri Suomen työmarkkinoiden piirteiden vuoksi

ELY:n tavoitteet

- Työnhakijoiden osaamisen kehittäminen ja työmarkkinoilta syrjäytymisen ehkäisy
- Työvoiman riittävyys ja saatavuus: lisääosaajia työmarkkinoille



Luova tuho koronapandemiassa

- Koronapandemia nopeuttanut innovaatioita erittäin paljon (Mikael Pentikäinen / Yrittäjät)
 - Uusien järjestelmien käyttöönotto, työtapojen muuttaminen, monipaikkaisuus
- Kysynnän pysyvä muuttuminen, verkostoyrittäjyys
- Käynnissä myös luovaa tuhoa hidastavia elementtejä
 - Lomautusjärjestelmä toiminut vakauttajana
 - Samalla hidastanut siirtymistä toiseen työhön, uudelleenkouluttautumista ja muita siirtymiä
 - Konkurssilain väliaikainen muutos vähentänyt konkurssien määrää

ELY:n tavoitteet

- Yritysten hyvät toimintamahdollisuudet
- Työvoiman riittävyys ja saatavuus: lisääosaajia työmarkkinoille



Muutokset työn murroksessa ELY:n näkökulmasta

- Tärkeää pysyä jatkuvasti muutoksen tasalla sekä ymmärtää muutoksia työvoiman kysynnässä ja osaamistarpeiden muutoksessa
 - Informaatiota löytyy, mikä siitä on olennaista?
 - Verkostotyön merkitys kasvaa jatkuvasti – yhteinen tilannekuva
 - Kaikkea tietoa ei kannata hakea itse, kaikkia ratkaisuja ei kannata keksiä itse, kaikkia tilanteita ei voi edistää omilla työkaluilla
- Ostopalveluiden käyttö mahdollistaa nopeatkin muutokset palvelutarjonnassa
 - Mutta, hankintakierrosten valmistelu pitkäkestoista työtä – palvelu alkaa keskimäärin 6 – 18 kk valmistelun aloittamisesta
 - Lainsäädäntö asettaa raamit ja rajoitukset palveluiden sisällölle





Elinkeino-, liikenne- ja ympäristökeskus
Närings-, trafik- och miljöcentralen
Centre for Economic Development, Transport and the Environment

Kiitos

Aulanko Timo