



Elinkeino-, liikenne- ja ympäristökeskus
Närings-, trafik- och miljöcentralen
Centre for Economic Development, Transport and the Environment

Nuorisotyöttömyyden seuranta Uudenmaan ELY-keskuksen alueella

Helmikuu 2021

Uudenmaan ELY-keskus



Nuoret työttömät työnhakijat kuukauden lopussa Uudellamaalla

	2020 Helmikuu	2021 Tammikuu	2021 Helmikuu	Vuosi muutos (%)
Alle 25-v.	6 368	11 427	11 295	77,4 %
- Alle 20-v.	1 120	1 909	1 837	64,0 %
25-29-v.	7 353	12 667	12 592	71,2 %
<u>Kaikki alle 30-v.</u>	13 721	24 094	23 887	74,1 %
20-29-v. ilman peruskoulun jälk. tutkintoa	4 072	6 199	6 270	54,0 %



Elinkeino-, liikenne- ja ympäristökeskus
Närings-, trafik- och miljöcentralen
Centre for Economic Development, Transport and the Environment

Alle 25-vuotiaat työttömät työnhakijat





Alle 25-v. työttömät työnhakijat Uudenmaan alueen kunnissa sekä vuosimuutos (%) kuukauden lopussa

Alue	2020 Helmikuu	2021 Tammikuu	2021 Helmikuu	Vuosimuutos (%)
KOKO MAA	29 788	40 240	38 841	30,4 %
02 UUSIMAA	6 368	11 427	11 295	77,4 %
Helsingin seutukunta	2020 Helmikuu	2021 Tammikuu	2021 Helmikuu	Vuosimuutos (%)
ESPOO	928	1 580	1 542	66,2 %
HELSINKI	2 172	4 479	4 421	103,5 %
HYVINKÄÄ	277	377	381	37,5 %
JÄRVENPÄÄ	225	342	349	55,1 %
KARKKILA	58	43	47	-19,0 %
KAUNIAINEN	15	42	37	146,7 %
KERAVA	211	281	297	40,8 %
KIRKKONUMMI	124	221	221	78,2 %
LOHJA	235	308	300	27,7 %
MÄNTSÄLÄ	63	107	99	57,1 %
NURMIJÄRVI	155	280	274	76,8 %
PORNAINEN	19	32	24	26,3 %
SIPOO	87	134	132	51,7 %
SIUNTIO	12	21	20	66,7 %
TUUSULA	105	206	171	62,9 %
VANTAA	1 095	2 128	2 136	95,1 %
VIHTI	126	177	170	34,9 %

Raaseporin seutukunta	2020 Helmikuu	2021 Tammikuu	2021 Helmikuu	Vuosimuutos (%)
HANKO	39	37	35	-10,3 %
INKOO	12	18	21	75,0 %
RAASEPORI	109	134	142	30,3 %
Porvoon seutukunta	2020 Helmikuu	2021 Tammikuu	2021 Helmikuu	Vuosimuutos (%)
ASKOLA	20	28	30	50,0 %
MYRSKYLÄ	7	7	6	-14,3 %
PORVOO	194	341	344	77,3 %
PUKKILA	8	11	10	25,0 %
Loviisan seutukunta	2020 Helmikuu	2021 Tammikuu	2021 Helmikuu	Vuosimuutos (%)
LAPINJÄRVI	6	7	9	50,0 %
LOVIISA	66	86	77	16,7 %
Muut alueet	2020 Helmikuu	2021 Tammikuu	2021 Helmikuu	Vuosimuutos (%)
PK-seudun kunnat	4 210	8 229	8 136	93,3 %

... = tieto on salassapitosäännön alainen



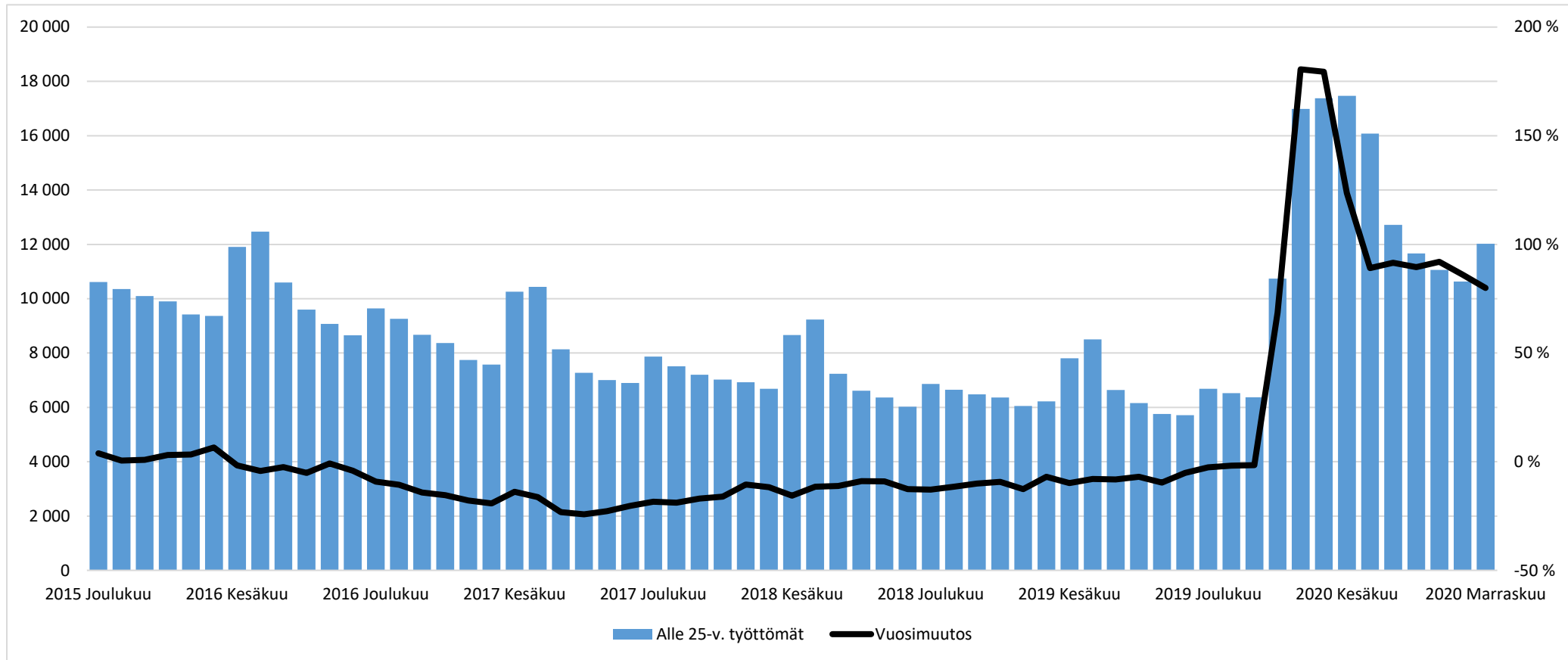
Alle 25-vuotiaiden työttömien työnhakijoiden osuus (%) alle 25-vuotiaasta työvoimasta Uudenmaan alueen kunnissa

Alue	2020 Helmikuu	2021 Helmikuu	Vuosi­muutos (%-yksikköä)
KOKO MAA	11,4	14,9	3,5
02 UUSIMAA	7,6	13,5	5,9
Helsingin seutukunta	2020 Helmikuu	2021 Helmikuu	Vuosi­muutos (%-yksikköä)
ESPOO	6,8	11,3	4,5
HELSINKI	6,3	12,8	6,5
HYVINKÄÄ	12,5	17,2	4,7
JÄRVENPÄÄ	9,5	14,8	5,3
KARKKILA	19,1	15,5	-3,6
KAUNIAINEN	4,1	10,0	5,9
KERAVA	10,7	15,0	4,3
KIRKKONUMMI	8,0	14,3	6,3
LOHJA	13,1	16,7	3,6
MÄNTSÄLÄ	7,6	11,9	4,3
NURMIJÄRVI	8,5	15,1	6,6
PORNAINEN	10,1	12,8	2,7
SIPOO	9,3	14,0	4,7
SIUNTIO	6,2	10,3	4,1
TUUSULA	7,2	11,7	4,5
VANTAA	8,2	16,0	7,8
VIHTI	10,9	14,7	3,8

Raaseporin seutukunta	2020 Helmikuu	2021 Helmikuu	Vuosi­muutos (%-yksikköä)
HANKO	14,5	13,0	-1,5
INKOO	7,8	13,7	5,9
RAASEPORI	10,6	13,9	3,3
Porvoon seutukunta	2020 Helmikuu	2021 Helmikuu	Vuosi­muutos (%-yksikköä)
ASKOLA	11,8	17,8	6,0
MYRSKYLÄ	9,2	7,9	-1,3
PORVOO	8,2	14,5	6,3
PUKKILA	10,5	13,2	2,7
Loviisan seutukunta	2020 Helmikuu	2021 Helmikuu	Vuosi­muutos (%-yksikköä)
LAPINJÄRVI	6,8	10,2	3,4
LOVIISA	13,3	15,5	2,2

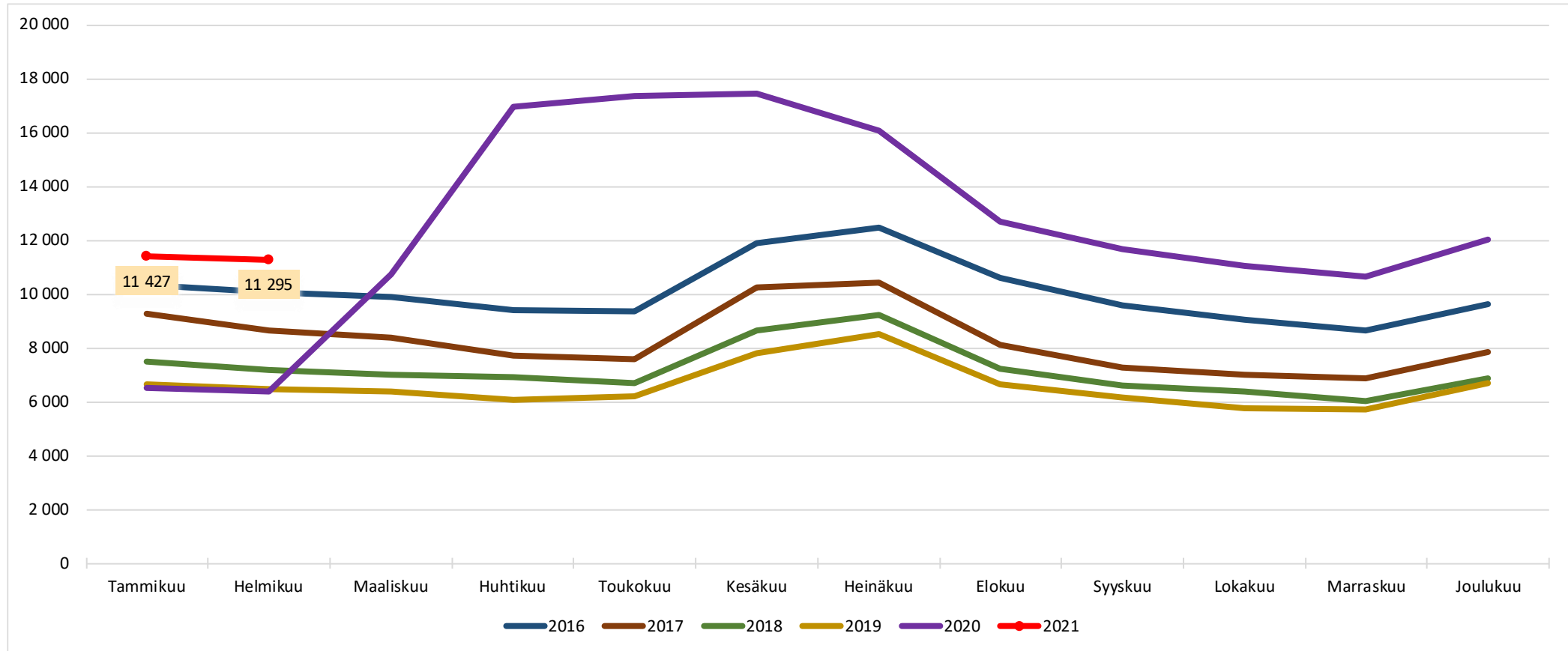


Alle 25 -vuotiaat työttömät työnhakijat Uudellamaalla kuukauden lopussa ja työttömyyden vuosimuutos (%)



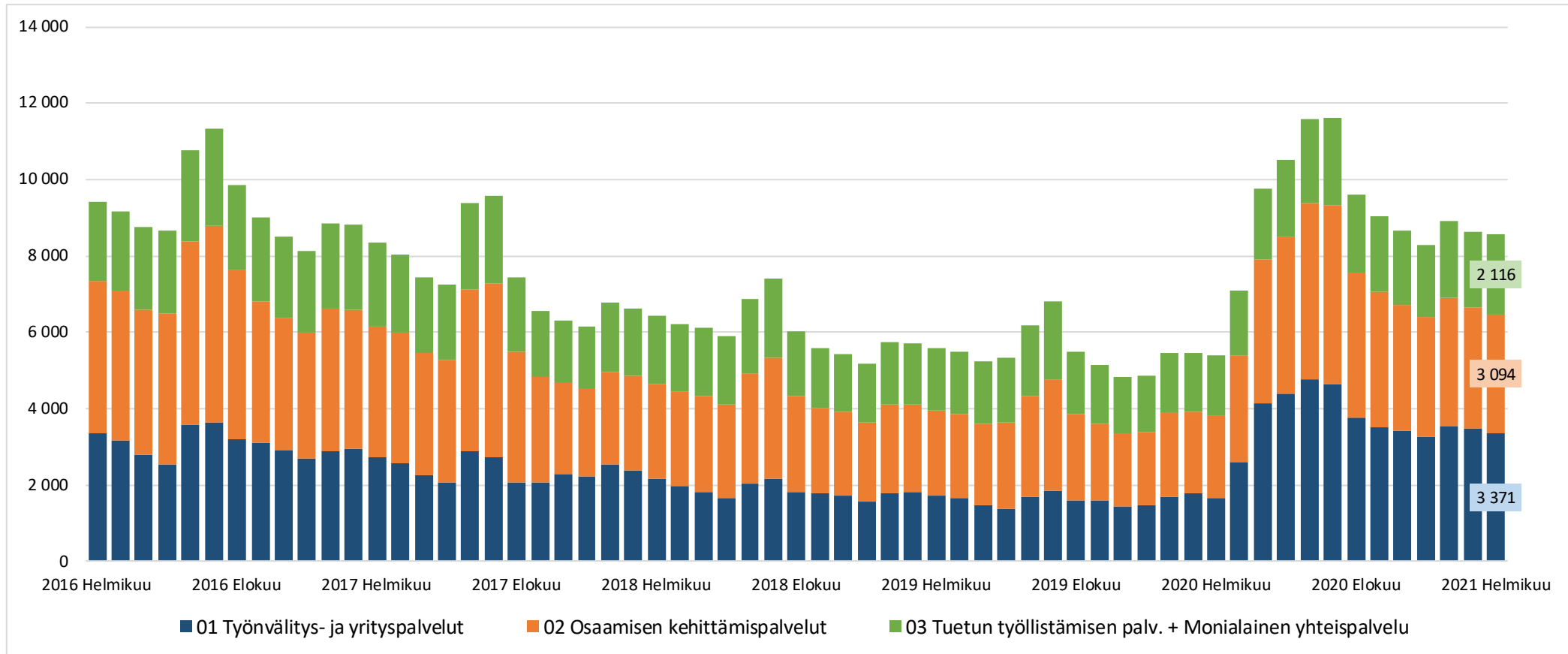


Alle 25-v. työttömät työnhakijat kuukauden lopussa Uudellamaalla





Alle 25-v. työttömät työnhakijat TE-toimiston palvelulinjan mukaan kuukauden lopussa Uudellamaalla





Palveluissa olevat alle 25-vuotiaat työnhakijat Uudellamaalla kuukauden lopussa

	Aktivointiaste	Työttömiä työnhakijoita	Palveluissa yhteensä	Työvoimakoulutuksessa	Valmennuksessa	Työllistettynä	Kokeilussa	Vuorotteluvapaasijaiset	Kuntouttava työtoiminta	Omaehtoinen opiskelu
2021 Helmikuu	23,2	11 295	3 414	515	7	586	484	62	335	1 425
2021 Tammikuu	22,8	11 427	3 381	511	20	571	472	70	311	1 426
2020 Joulukuu	21,3	12 024	3 245	519	9	558	397	68	301	1 393
2020 Marraskuu	25,3	10 635	3 601	549	12	591	559	73	357	1 460
2020 Lokakuu	23,8	11 057	3 462	506	15	577	490	84	344	1 446
2020 Syyskuu	22,1	11 669	3 311	491	14	559	418	92	320	1 417
2020 Elokuu	19,3	12 720	3 046	458	8	540	352	96	268	1 324
2020 Heinäkuu	14,6	16 080	2 751	397	6	500	314	95	273	1 166
2020 Kesäkuu	14,0	17 469	2 832	445	13	506	308	101	287	1 172
2020 Toukokuu	15,6	17 381	3 218	478	5	509	360	111	286	1 469
2020 Huhtikuu	17,3	16 983	3 563	494	5	532	444	99	310	1 679
2020 Maaliskuu	25,8	10 735	3 730	467	9	541	541	90	396	1 686
2020 Helmikuu	37,1	6 368	3 751	444	9	544	577	102	391	1 684
Vuosi muutos	-13,9	4927	-337	71	-2	42	-93	-40	-56	-259



Alle 25-v. aktivointiaste (%) kuukauden lopussa Uudenmaan alueen kunnissa

Alue	2020 Helmikuu	2021 Helmikuu	Vuosimuutos (%-yksikköä)
KOKO MAA	33,1	25,9	-7,2
02 UUSIMAA	37,1	23,2	-13,9
Helsingin seutukunta	2020 Helmikuu	2021 Helmikuu	Vuosimuutos (%-yksikköä)
ESPOO	42,4	27,6	-14,8
HELSINKI	37,2	21,0	-16,2
HYVINKÄÄ	34,5	26,0	-8,5
JÄRVENPÄÄ	39,0	22,8	-16,2
KARKKILA	39,6	41,3	1,7
KAUNIAINEN	58,3	28,8	-29,5
KERAVA	31,3	24,2	-7,1
KIRKKONUMMI	37,7	22,5	-15,2
LOHJA	34,5	23,7	-10,8
MÄNTSÄLÄ	34,4	22,0	-12,4
NURMIJÄRVI	27,2	23,2	-4,0
PORNAINEN	17,4	25,0	7,6
SIPOO	33,1	24,6	-8,5
SIUNTIO	25,0	16,7	-8,3
TUUSULA	28,1	19,3	-8,8
VANTAA	37,6	23,4	-14,2
VIHTI	30,4	22,4	-8,0

Raaseporin seutukunta	2020 Helmikuu	2021 Helmikuu	Vuosimuutos (%-yksikköä)
HANKO	26,4	34,0	7,6
INKOO	14,3	4,5	-9,8
RAASEPORI	33,1	22,4	-10,7
Porvoon seutukunta	2020 Helmikuu	2021 Helmikuu	Vuosimuutos (%-yksikköä)
ASKOLA	20,0	21,1	1,1
MYRSKYLÄ	36,4	45,5	9,1
PORVOO	40,5	22,9	-17,6
PUKKILA	33,3	16,7	-16,6
Loviisan seutukunta	2020 Helmikuu	2021 Helmikuu	Vuosimuutos (%-yksikköä)
LAPINJÄRVI	25,0	25,0	0,0
LOVIISA	27,5	26,7	-0,8



25-29-vuotiaat työttömät työnhakijat





25-29-vuotiaat työttömät työnhakijat Uudenmaan alueen kunnissa sekä vuosimuutos (%) kuukauden lopussa

Alue	2020 Helmikuu	2021 Tammikuu	2021 Helmikuu	Vuosimuutos (%)
KOKO MAA	26 850	36 785	35 858	33,5 %
02 UUSIMAA	7 353	12 667	12 592	71,2 %
Helsingin seutukunta	2020 Helmikuu	2021 Tammikuu	2021 Helmikuu	Vuosimuutos (%)
ESPOO	1 134	1 708	1 697	49,6 %
HELSINKI	3 134	6 049	5 939	89,5 %
HYVINKÄÄ	207	321	314	51,7 %
JÄRVENPÄÄ	198	316	318	60,6 %
KARKKILA	32	22	23	-28,1 %
KAUNIAINEN	14	36	35	150,0 %
KERAVA	230	302	289	25,7 %
KIRKKONUMMI	119	184	193	62,2 %
LOHJA	174	226	241	38,5 %
MÄNTSÄLÄ	56	69	75	33,9 %
NURMIJÄRVI	108	194	200	85,2 %
PORNAINEN	11	16	16	45,5 %
SIPOO	55	94	105	90,9 %
SIUNTIO	17	27	26	52,9 %
TUUSULA	94	129	139	47,9 %
VANTAA	1 257	2 241	2 259	79,7 %
VIHTI	93	120	114	22,6 %

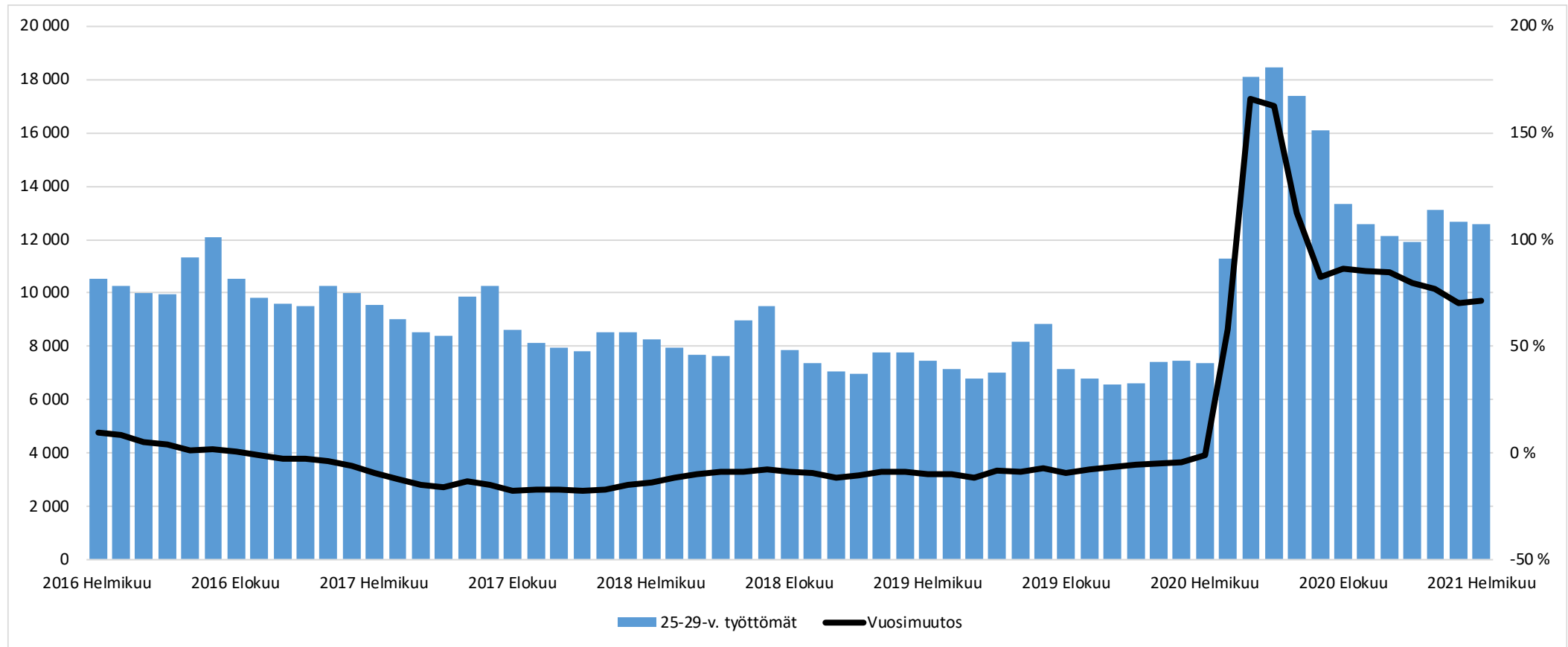
Raaseporin seutukunta	2020 Helmikuu	2021 Tammikuu	2021 Helmikuu	Vuosimuutos (%)
HANKO	28	40	35	25,0 %
INKOO	9	10	13	44,4 %
RAASEPORI	92	136	145	57,6 %
Porvoon seutukunta	2020 Helmikuu	2021 Tammikuu	2021 Helmikuu	Vuosimuutos (%)
ASKOLA	8	8	8	0,0 %
MYRSKYLÄ	10	9	9	-10,0 %
PORVOO	210	324	311	48,1 %
PUKKILA	6	7	8	33,3 %
Loviisan seutukunta	2020 Helmikuu	2021 Tammikuu	2021 Helmikuu	Vuosimuutos (%)
LAPINJÄRVI	...	7	7	...
LOVIISA	54	72	73	35,2 %
Muut alueet	2020 Helmikuu	2021 Tammikuu	2021 Helmikuu	Vuosimuutos (%)
PK-seudun kunnat	5 539	10 034	9 930	79,3 %

... = tieto on salassapitosäännön alainen

Lähde: TEM/Työnvälitystilasto 1207.

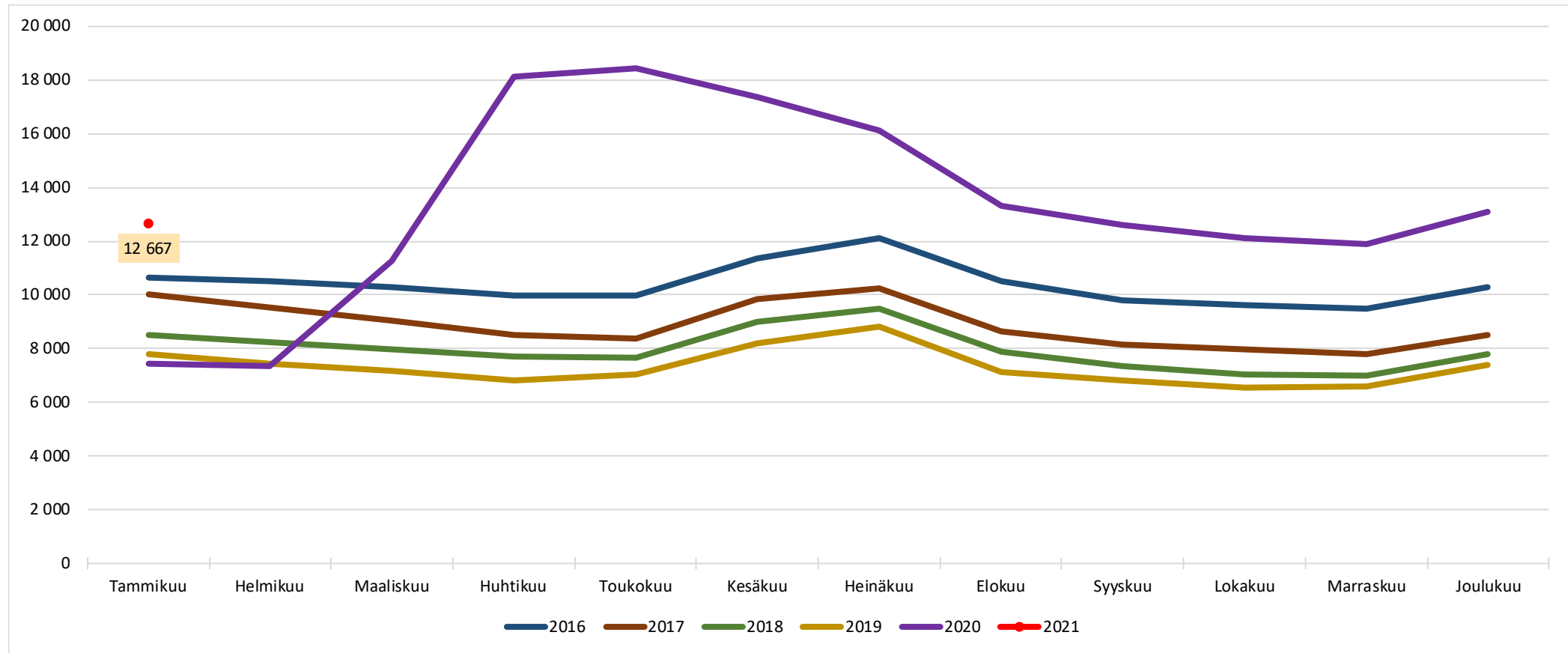


25-29-vuotiaat työttömät työnhakijat Uudellamaalla kuukauden lopussa ja työttömyyden vuosimuutos (%)



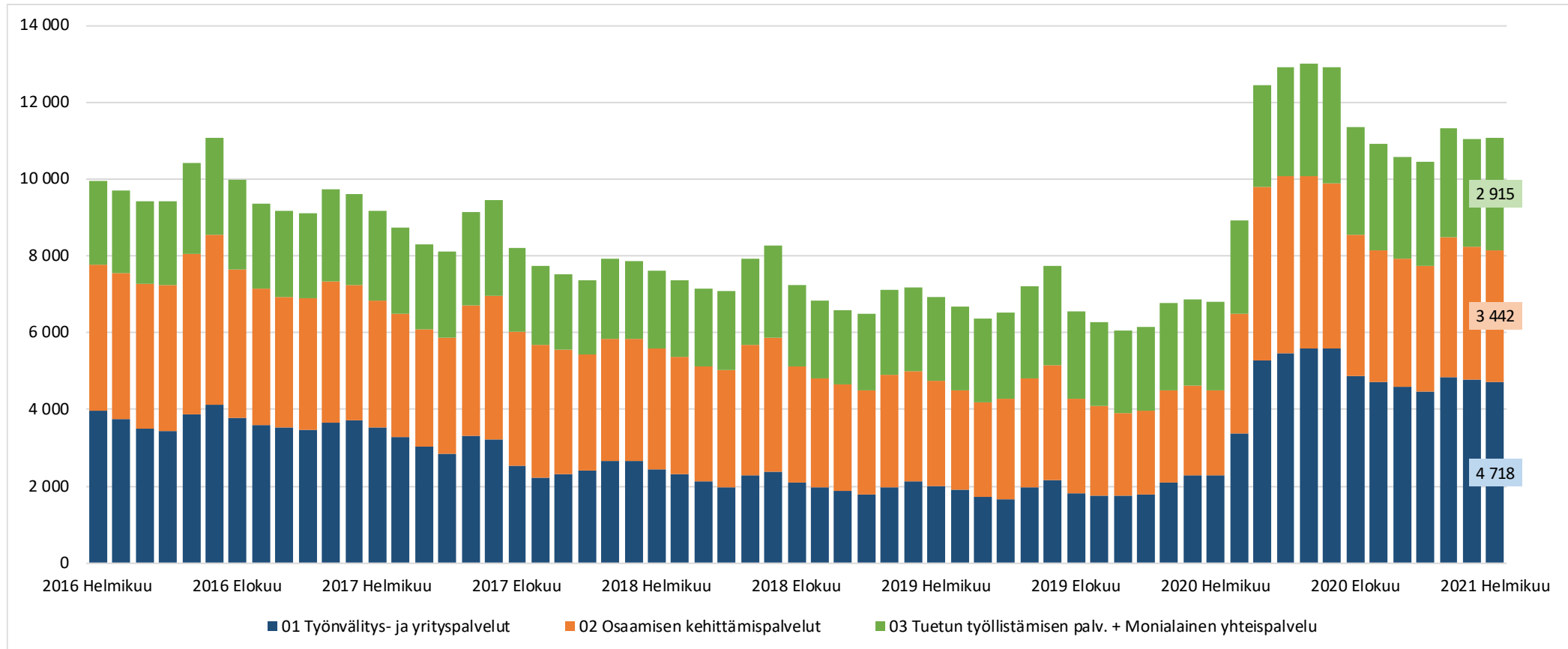


25-29-vuotiaat työttömät työnhakijat kuukauden lopussa Uudellamaalla





25-29-vuotiaat työttömät työnhakijat TE-toimiston palvelulinjan mukaan kuukauden lopussa Uudellamaalla





Palveluissa olevat 25-29-vuotiaat työnhakijat Uudellamaalla kuukauden lopussa

	Aktivointiaste	Työttömiä työnhakijoita	Palveluissa yhteensä	Työvoimakoulutuksessa	Valmennuksessa	Työllistettynä	Kokeilussa	Vuorotteluvapaasijaiset	Kuntouttava työtoiminta	Omaehtoinen opiskelu
2021 Helmikuu	29,6	12 592	5 287	1 128	21	979	277	88	336	2 458
2021 Tammikuu	29,5	12 667	5 295	1 167	31	937	289	89	323	2 459
2020 Joulukuu	27,9	13 099	5 068	1 056	16	925	275	94	331	2 371
2020 Marraskuu	31,3	11 896	5 422	1 138	24	952	341	98	352	2 517
2020 Lokakuu	30,5	12 117	5 316	1 089	23	921	317	106	343	2 517
2020 Syyskuu	29,1	12 606	5 167	1 078	24	914	280	103	303	2 465
2020 Elokuu	27,0	13 323	4 933	1 018	22	850	244	92	305	2 402
2020 Heinäkuu	21,0	16 124	4 294	871	17	793	203	94	293	2 023
2020 Kesäkuu	20,4	17 383	4 466	982	28	778	213	98	292	2 075
2020 Toukokuu	20,9	18 448	4 870	1 036	25	759	244	92	299	2 415
2020 Huhtikuu	22,0	18 114	5 119	1 035	21	753	304	71	335	2 600
2020 Maaliskuu	31,9	11 290	5 291	1 023	18	775	398	67	389	2 621
2020 Helmikuu	42,1	7 353	5 350	1 013	13	772	427	77	373	2 675
Vuosi muutos	-12,5	5239	-63	115	8	207	-150	11	-37	-217



25-29-vuotiaiden aktivointiaste (%) kuukauden lopussa Uudenmaan alueen kunnissa

Alue	2020 Helmikuu	2021 Helmikuu	Vuosimuutos (%-yksikköä)
KOKO MAA	41,4	34,1	-7,3
02 UUSIMAA	42,1	29,6	-12,5
Helsingin seutukunta	2020 Helmikuu	2021 Helmikuu	Vuosimuutos (%-yksikköä)
ESPOO	44,1	35,1	-9,0
HELSINKI	44,0	28,1	-15,9
HYVINKÄÄ	44,7	32,0	-12,7
JÄRVENPÄÄ	34,9	29,2	-5,7
KARKKILA	46,7	51,1	4,4
KAUNIAINEN	50,0	25,5	-24,5
KERAVA	37,3	31,0	-6,3
KIRKKONUMMI	46,2	32,8	-13,4
LOHJA	38,7	29,3	-9,4
MÄNTSÄLÄ	30,9	29,9	-1,0
NURMIJÄRVI	32,5	25,9	-6,6
PORNAINEN	31,3	30,4	-0,9
SIPOO	31,3	18,0	-13,3
SIUNTIO	19,0	23,5	4,5
TUUSULA	33,3	25,3	-8,0
VANTAA	40,4	29,1	-11,3
VIHTI	38,0	37,0	-1,0

Raaseporin seutukunta	2020 Helmikuu	2021 Helmikuu	Vuosimuutos (%-yksikköä)
HANKO	34,9	23,9	-11,0
INKOO	25,0	7,1	-17,9
RAASEPORI	45,2	30,6	-14,6
Porvoon seutukunta	2020 Helmikuu	2021 Helmikuu	Vuosimuutos (%-yksikköä)
ASKOLA	33,3	46,7	13,4
MYRSKYLÄ	37,5	18,2	-19,3
PORVOO	37,5	27,2	-10,3
PUKKILA	40,0	27,3	-12,7
Loviisan seutukunta	2020 Helmikuu	2021 Helmikuu	Vuosimuutos (%-yksikköä)
LAPINJÄRVI	50,0	41,7	-8,3
LOVIISA	29,9	20,7	-9,2



20-29-v. ilman
peruskoulunjälkeistä tutkintoa
olevat työttömät
työnhakijat





Ilman peruskoulun jälkeistä tutkintoa olevat 20-29 vuotiaat työttömät työnhakijat Uudenmaan alueen kunnissa

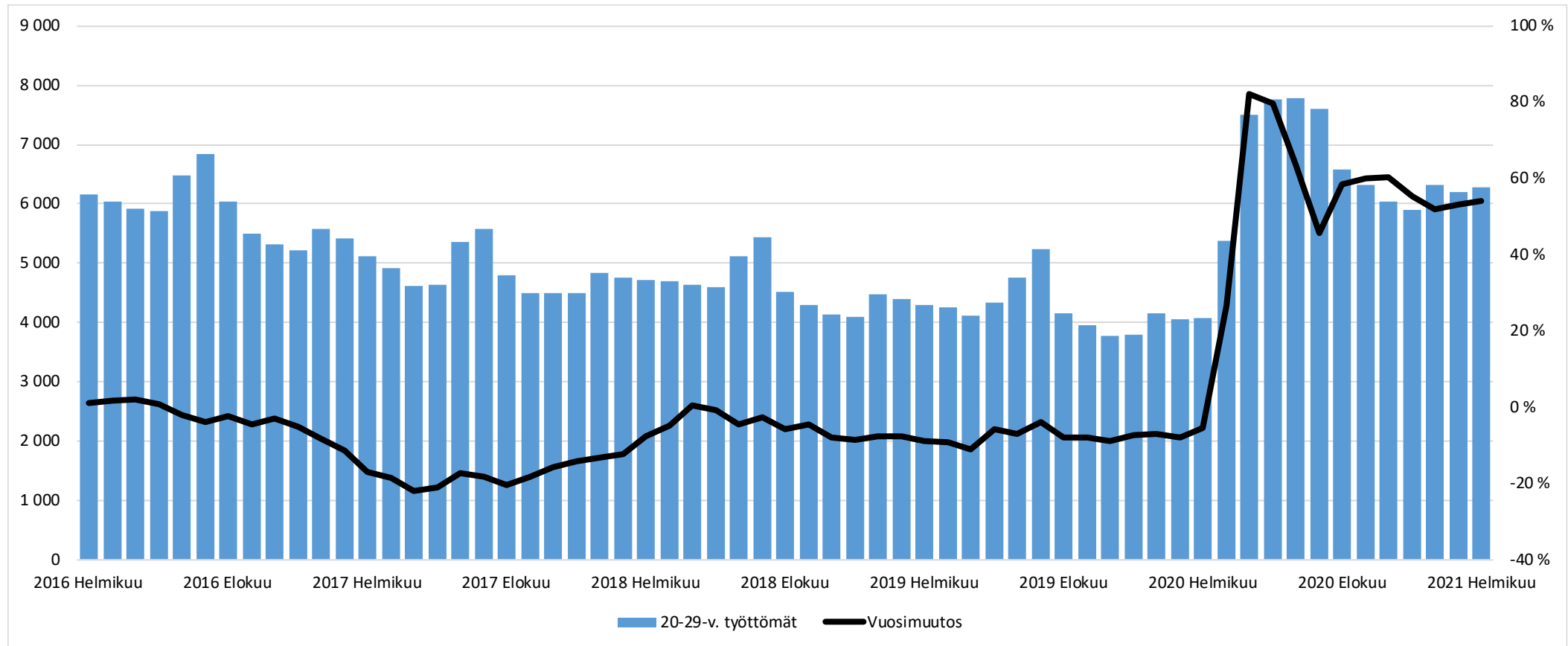
Alue	2020 Helmikuu	2021 Tammikuu	2021 Helmikuu	Vuosi muutos (%)
KOKO MAA	12 862	16 367	16 359	27,2 %
02 UUSIMAA	4 072	6 199	6 270	54,0 %
Helsingin seutukunta	2020 Helmikuu	2021 Tammikuu	2021 Helmikuu	Vuosi muutos (%)
ESPOO	595	904	905	52,1 %
HELSINKI	1 567	2 574	2 582	64,8 %
HYVINKÄÄ	143	194	203	42,0 %
JÄRVENPÄÄ	133	182	184	38,3 %
KARKKILA	22	14	15	-31,8 %
KAUNIAINEN	7	19	16	128,6 %
KERAVA	148	171	169	14,2 %
KIRKKONUMMI	75	110	113	50,7 %
LOHJA	108	147	155	43,5 %
MÄNTSÄLÄ	27	34	38	40,7 %
NURMIJÄRVI	66	101	102	54,5 %
PORNAINEN	...	13	10	...
SIPOO	37	53	51	37,8 %
SIUNTIO	6	14	14	133,3 %
TUUSULA	51	76	62	21,6 %
VANTAA	744	1 181	1 223	64,4 %
VIHTI	55	72	77	40,0 %

Raaseporin seutukunta	2020 Helmikuu	2021 Tammikuu	2021 Helmikuu	Vuosi muutos (%)
HANKO	27	28	28	3,7 %
INKOO	...	5	6	...
RAASEPORI	66	72	76	15,2 %
Porvoon seutukunta	2020 Helmikuu	2021 Tammikuu	2021 Helmikuu	Vuosi muutos (%)
ASKOLA	9	6	6	-33,3 %
MYRSKYLÄ	8	6	5	-37,5 %
PORVOO	129	164	167	29,5 %
PUKKILA
Loviisan seutukunta	2020 Helmikuu	2021 Tammikuu	2021 Helmikuu	Vuosi muutos (%)
LAPINJÄRVI	...	10	10	...
LOVIISA	...	5	6	...
Muut alueet	2020 Helmikuu	2021 Tammikuu	2021 Helmikuu	Vuosi muutos (%)
PK-seudun kunnat	2 913	4 678	4 726	62,2 %

... = tieto on salassapitosäännön alainen

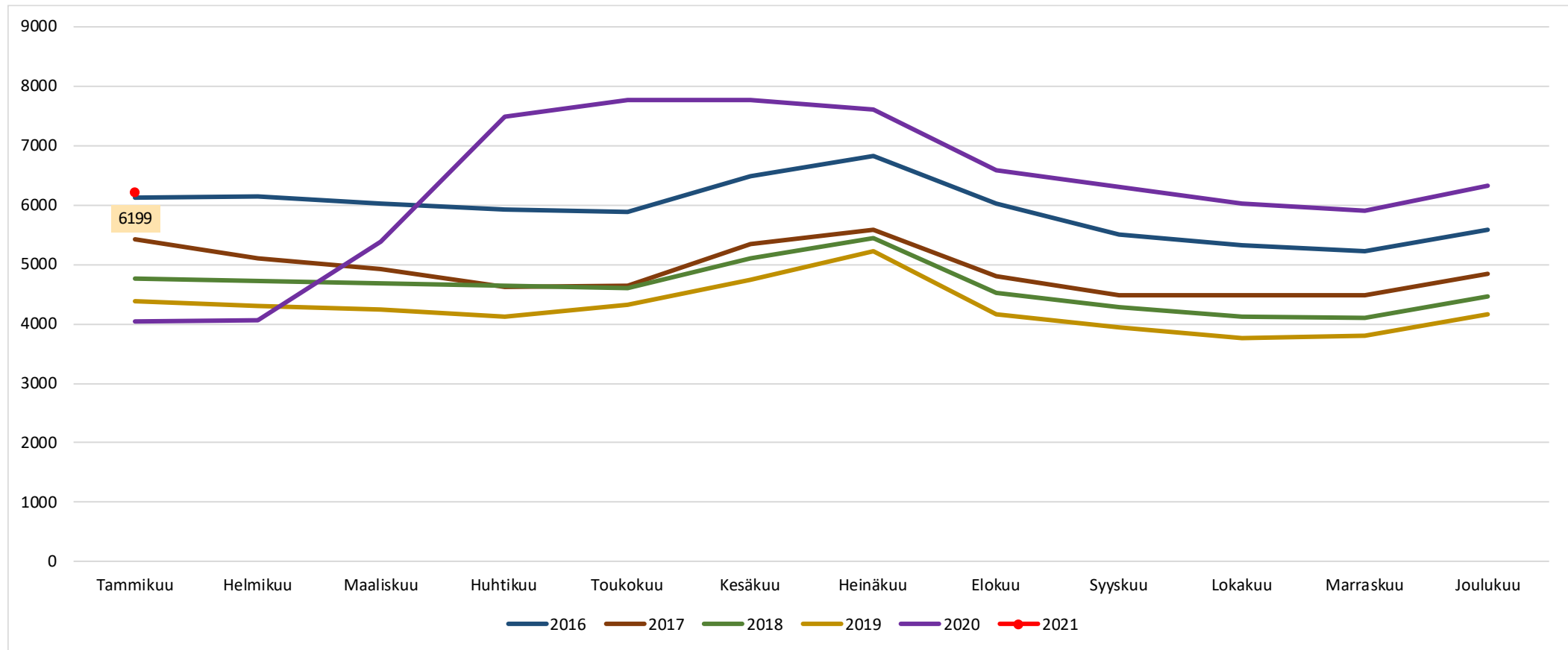


Ilman peruskoulun jälkeistä tutkintoa olevat 20-29-v. työttömät kuukauden lopussa Uudellamaalla



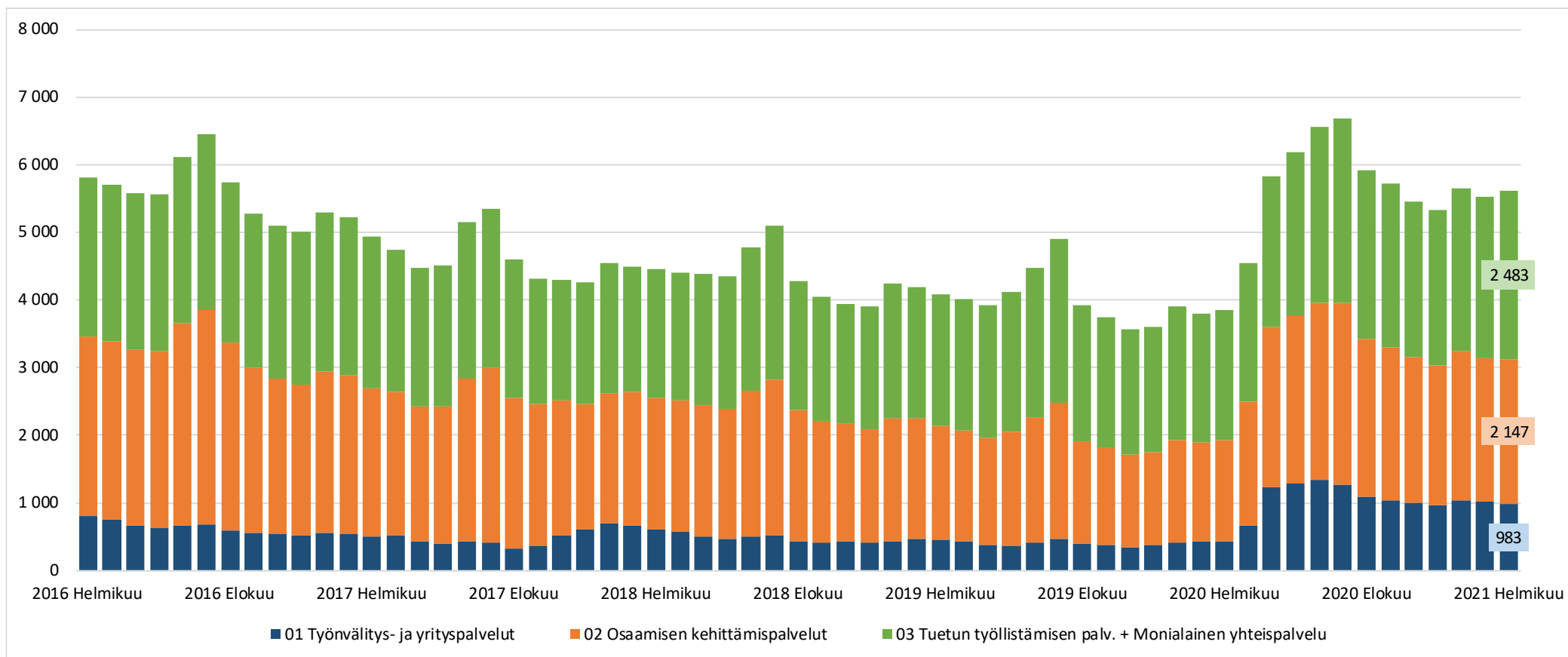


Ilman peruskoulun jälkeistä tutkintoa olevat 20-29-v. työttömät Uudellamaalla





Ilman peruskoulun jälkeistä tutkintoa olevat 20-29-v. työttömät TE-toimiston palvelulinjan mukaan Uudellamaalla





Lisätietoa ja kuntakohtaisia tilastoja:

Uudenmaan ELY-keskus
tutkimus.uusimaa@ely-keskus.fi

