



Elinkeino-, liikenne- ja ympäristökeskus  
Närings-, trafik- och miljöcentralen  
Centre for Economic Development, Transport and the Environment

# Nuorisotyöttömyyden seuranta Uudenmaan ELY-keskuksen alueella

Toukokuu 2021

Uudenmaan ELY-keskus



## Nuoret työttömät työnhakijat kuukauden lopussa Uudellamaalla

	2020 Toukokuu	2021 Huhtikuu	2021 Toukokuu	Vuosimuutos (%)
Alle 25-v.	17 381	11 835	11 273	-35,1 %
- Alle 20-v.	2 925	1 934	1 852	-36,7 %
25-29-v.	18 448	12 703	11 991	-35,0 %
<b><u>Kaikki alle 30-v.</u></b>	35 829	24 538	23 264	-35,1 %
20-29-v. ilman peruskoulun jälk. tutkintoa	7 767	6 658	6 584	-15,2 %



# Alle 25-vuotiaat työttömät työnhakijat





## Alle 25-v. työttömät työnhakijat Uudenmaan alueen kunnissa sekä vuosimuutos (%) kuukauden lopussa

Alue	2020 Toukokuu	2021 Huhtikuu	2021 Toukokuu	Vuosimuutos (%)
KOKO MAA	56 374	38 606	36 144	-35,9 %
02 UUSIMAA	17 381	11 835	11 273	-35,1 %
Helsingin seutukunta	2020 Toukokuu	2021 Huhtikuu	2021 Toukokuu	Vuosimuutos (%)
ESPOO	2 658	1 685	1 597	-39,9 %
HELSINKI	7 274	4 686	4 395	-39,6 %
HYVINKÄÄ	508	368	358	-29,5 %
JÄRVENPÄÄ	490	348	323	-34,1 %
KARKKILA	62	49	45	-27,4 %
KAUNIAINEN	55	35	27	-50,9 %
KERAVA	413	305	302	-26,9 %
KIRKKONUMMI	285	217	200	-29,8 %
LOHJA	400	293	281	-29,8 %
MÄNTSÄLÄ	158	82	78	-50,6 %
NURMIJÄRVI	328	282	268	-18,3 %
PORNAINEN	34	28	24	-29,4 %
SIPOO	154	129	120	-22,1 %
SIUNTIO	27	21	21	-22,2 %
TUUSULA	295	174	151	-48,8 %
VANTAA	3 181	2 328	2 287	-28,1 %
VIHTI	200	179	173	-13,5 %

Raaseporin seutukunta	2020 Toukokuu	2021 Huhtikuu	2021 Toukokuu	Vuosimuutos (%)
HANKO	61	38	40	-34,4 %
INKOO	20	20	16	-20,0 %
RAASEPORI	176	120	120	-31,8 %
Porvoon seutukunta	2020 Toukokuu	2021 Huhtikuu	2021 Toukokuu	Vuosimuutos (%)
ASKOLA	30	25	22	-26,7 %
MYRSKYLÄ	9	7	7	-22,2 %
PORVOO	439	315	325	-26,0 %
PUKKILA	10	11	10	0,0 %
Loviisan seutukunta	2020 Toukokuu	2021 Huhtikuu	2021 Toukokuu	Vuosimuutos (%)
LAPINJÄRVI	14	12	10	-28,6 %
LOVIISA	100	78	73	-27,0 %
Muut alueet	2020 Toukokuu	2021 Huhtikuu	2021 Toukokuu	Vuosimuutos (%)
PK-seudun kunnat	13 168	8 734	8 306	-36,9 %

... = tieto on salassapitosäännön alainen



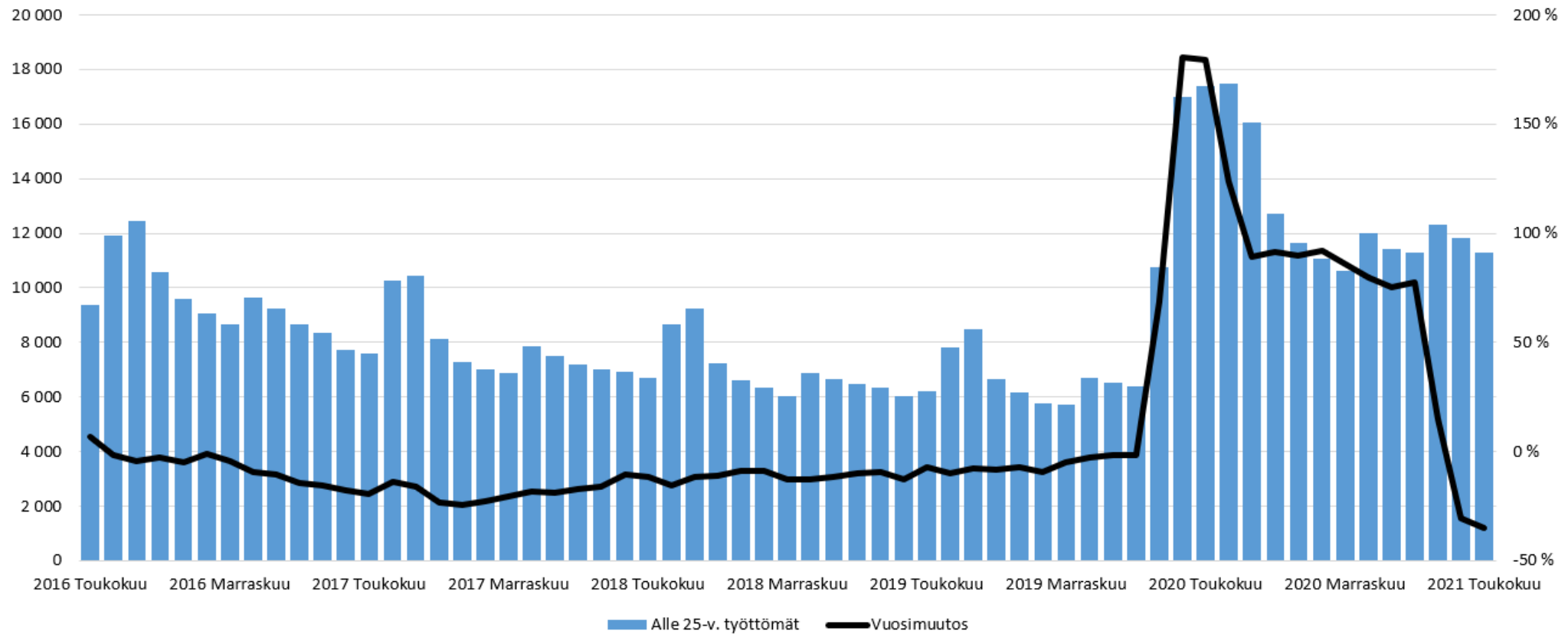
## Alle 25-vuotiaiden työttömien työnhakijoiden osuus (%) alle 25-vuotiaasta työvoimasta Uudenmaan alueen kunnissa

Alue	2020 Toukokuu	2021 Toukokuu	Vuosi muutos (%-yksikköä)
KOKO MAA	21,6	14,3	-7,3
02 UUSIMAA	20,8	14,0	-6,8
Helsingin seutukunta	2020 Toukokuu	2021 Toukokuu	Vuosi muutos (%-yksikköä)
ESPOO	19,4	12,0	-7,4
HELSINKI	21,1	13,6	-7,5
HYVINKÄÄ	22,9	16,4	-6,5
JÄRVENPÄÄ	20,7	14,5	-6,2
KARKKILA	20,5	14,2	-6,3
KAUNIAINEN	14,9	8,4	-6,5
KERAVA	20,9	15,6	-5,3
KIRKKONUMMI	18,4	12,5	-5,9
LOHJA	22,3	15,1	-7,2
MÄNTSÄLÄ	18,9	9,1	-9,8
NURMIJÄRVI	18,1	14,5	-3,6
PORNAINEN	18,1	11,8	-6,3
SIPOO	16,4	13,2	-3,2
SIUNTIO	13,8	10,6	-3,2
TUUSULA	20,2	10,7	-9,5
VANTAA	23,9	16,9	-7,0
VIHTI	17,3	16,0	-1,3

Raaseporin seutukunta	2020 Toukokuu	2021 Toukokuu	Vuosi muutos (%-yksikköä)
HANKO	22,7	16,5	-6,2
INKOO	13,1	11,0	-2,1
RAASEPORI	17,2	12,2	-5,0
Porvoon seutukunta	2020 Toukokuu	2021 Toukokuu	Vuosi muutos (%-yksikköä)
ASKOLA	17,8	12,7	-5,1
MYRSKYLÄ	11,8	11,1	-0,7
PORVOO	18,5	14,8	-3,7
PUKKILA	13,2	14,1	0,9
Loviisan seutukunta	2020 Toukokuu	2021 Toukokuu	Vuosi muutos (%-yksikköä)
LAPINJÄRVI	15,9	11,2	-4,7
LOVIISA	20,1	15,6	-4,5

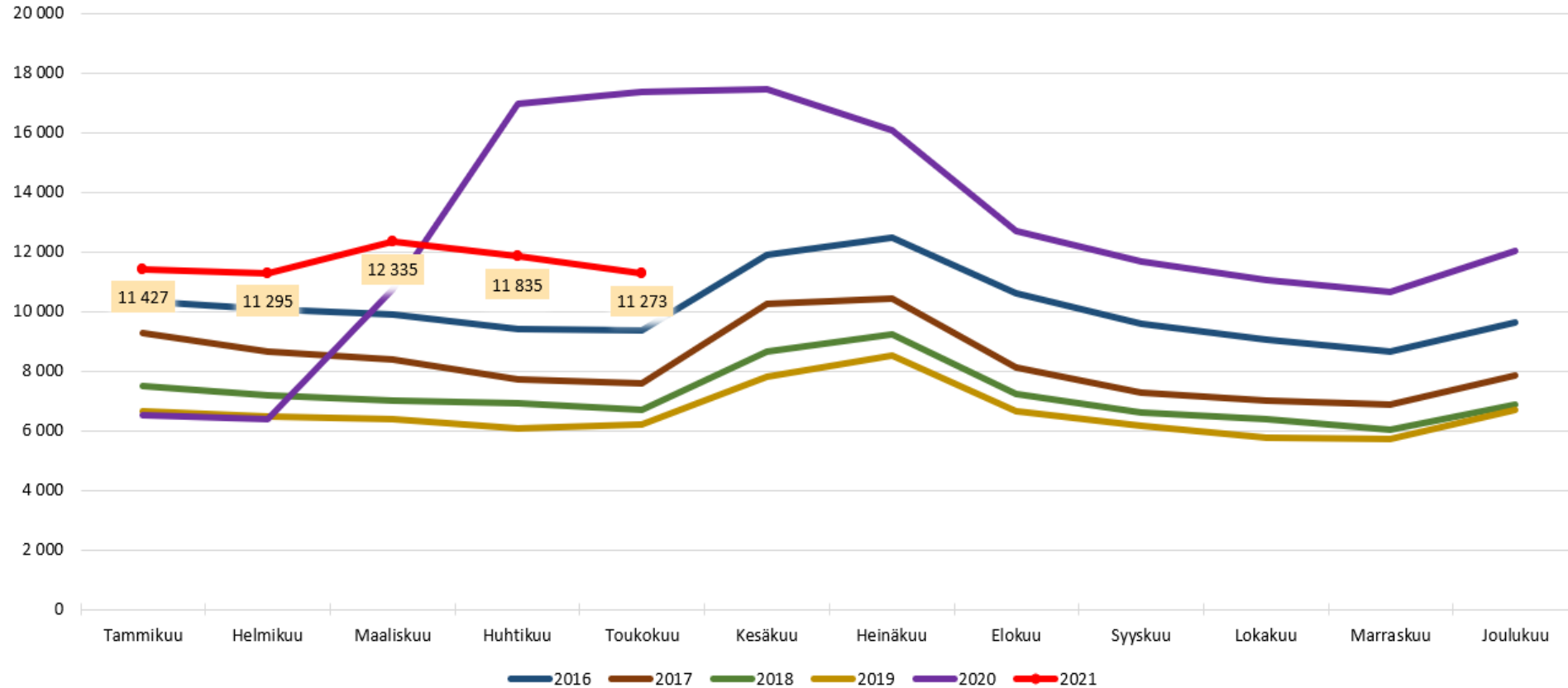


## Alle 25 -vuotiaat työttömät työnhakijat Uudellamaalla kuukauden lopussa ja työttömyyden vuosimuutos (%)



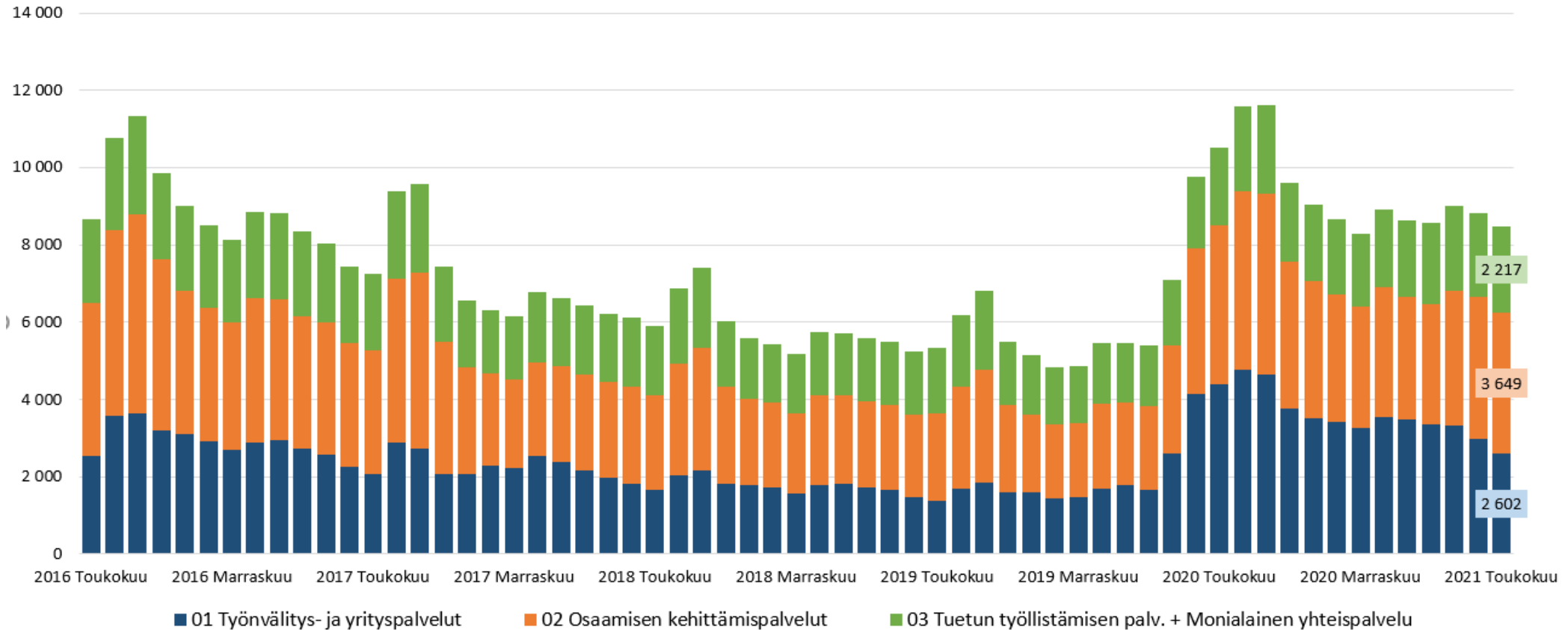


## Alle 25-v. työttömät työnhakijat kuukauden lopussa Uudellamaalla





## Alle 25-v. työttömät työnhakijat TE-toimiston palvelulinjan mukaan kuukauden lopussa Uudellamaalla







## Palveluissa olevat alle 25-vuotiaat työnhakijat Uudellamaalla kuukauden lopussa

	Aktivointiaste	Työttömiä työnhakijoita	Palveluissa yhteensä	Työvoima-koulutuksessa	Valmennuksessa	Työllistettynä	Kokeilussa	Vuorottelu-vapaasijaiset	Kuntouttava työtoiminta	Omaehtoinen opiskelu
2021 Toukokuu	22,9	11 273	3 353	535	4	656	423	91	340	1 304
2021 Huhtikuu	22,8	11 835	3 493	585	8	618	452	72	346	1 412
2021 Maaliskuu	22,1	12 335	3 491	571	8	601	468	64	366	1 413
2021 Helmikuu	23,2	11 295	3 414	515	7	586	484	62	335	1 425
2021 Tammikuu	22,8	11 427	3 381	511	20	571	472	70	311	1 426
2020 Joulukuu	21,3	12 024	3 245	519	9	558	397	68	301	1 393
2020 Marraskuu	25,3	10 635	3 601	549	12	591	559	73	357	1 460
2020 Lokakuu	23,8	11 057	3 462	506	15	577	490	84	344	1 446
2020 Syyskuu	22,1	11 669	3 311	491	14	559	418	92	320	1 417
2020 Elokuu	19,3	12 720	3 046	458	8	540	352	96	268	1 324
2020 Heinäkuu	14,6	16 080	2 751	397	6	500	314	95	273	1 166
2020 Kesäkuu	14,0	17 469	2 832	445	13	506	308	101	287	1 172
2020 Toukokuu	15,6	17 381	3 218	478	5	509	360	111	286	1 469
<b>Vuosimuutos</b>	<b>7,3</b>	<b>-6108</b>	<b>135</b>	<b>57</b>	<b>-1</b>	<b>147</b>	<b>63</b>	<b>-20</b>	<b>54</b>	<b>-165</b>



## Alle 25-v. aktivointiaste (%) kuukauden lopussa Uudenmaan alueen kunnissa

Alue	2020 Toukokuu	2021 Toukokuu	Vuosimuutos (%-yksikköä)
KOKO MAA	18,0	26,6	8,6
02 UUSIMAA	15,6	22,9	7,3
Helsingin seutukunta	2020 Toukokuu	2021 Toukokuu	Vuosimuutos (%-yksikköä)
ESPOO	18,1	26,7	8,6
HELSINKI	12,5	21,1	8,6
HYVINKÄÄ	20,3	25,4	5,1
JÄRVENPÄÄ	21,0	24,9	3,9
KARKKILA	36,1	43,0	6,9
KAUNIAINEN	26,7	25,0	-1,7
KERAVA	20,0	21,1	1,1
KIRKKONUMMI	18,3	27,0	8,7
LOHJA	20,6	23,2	2,6
MÄNTSÄLÄ	16,8	29,1	12,3
NURMIJÄRVI	14,8	21,2	6,4
PORNAINEN	2,9	22,6	19,7
SIPOO	21,0	27,3	6,3
SIUNTIO	27,0	16,0	-11,0
TUUSULA	11,1	24,5	13,4
VANTAA	15,7	21,5	5,8
VIHTI	19,7	21,4	1,7

Raaseporin seutukunta	2020 Toukokuu	2021 Toukokuu	Vuosimuutos (%-yksikköä)
HANKO	14,1	27,3	13,2
INKOO	9,1	11,1	2,0
RAASEPORI	19,3	25,0	5,7
Porvoon seutukunta	2020 Toukokuu	2021 Toukokuu	Vuosimuutos (%-yksikköä)
ASKOLA	21,1	26,7	5,6
MYRSKYLÄ	25,0	36,4	11,4
PORVOO	17,9	22,4	4,5
PUKKILA	37,5	16,7	-20,8
Loviisan seutukunta	2020 Toukokuu	2021 Toukokuu	Vuosimuutos (%-yksikköä)
LAPINJÄRVI	6,7	23,1	16,4
LOVIISA	13,0	30,5	17,5



# 25-29-vuotiaat työttömät työnhakijat





## 25-29-vuotiaat työttömät työnhakijat Uudenmaan alueen kunnissa sekä vuosimuutos (%) kuukauden lopussa

Alue	2020 Toukokuu	2021 Huhtikuu	2021 Toukokuu	Vuosimuutos (%)
KOKO MAA	50 960	35 057	32 869	-35,5 %
02 UUSIMAA	18 448	12 703	11 991	-35,0 %
Helsingin seutukunta	2020 Toukokuu	2021 Huhtikuu	2021 Toukokuu	Vuosimuutos (%)
ESPOO	2 690	1 797	1 752	-34,9 %
HELSINKI	9 223	5 969	5 548	-39,8 %
HYVINKÄÄ	390	282	269	-31,0 %
JÄRVENPÄÄ	445	314	270	-39,3 %
KARKKILA	44	31	28	-36,4 %
KAUNIAINEN	45	30	35	-22,2 %
KERAVA	423	286	281	-33,6 %
KIRKKONUMMI	220	186	162	-26,4 %
LOHJA	301	229	217	-27,9 %
MÄNTSÄLÄ	95	62	58	-38,9 %
NURMIJÄRVI	219	168	161	-26,5 %
PORNAINEN	17	10	9	-47,1 %
SIPOO	114	103	102	-10,5 %
SIUNTIO	24	24	19	-20,8 %
TUUSULA	208	121	105	-49,5 %
VANTAA	3 054	2 367	2 285	-25,2 %
VIHTI	169	107	111	-34,3 %

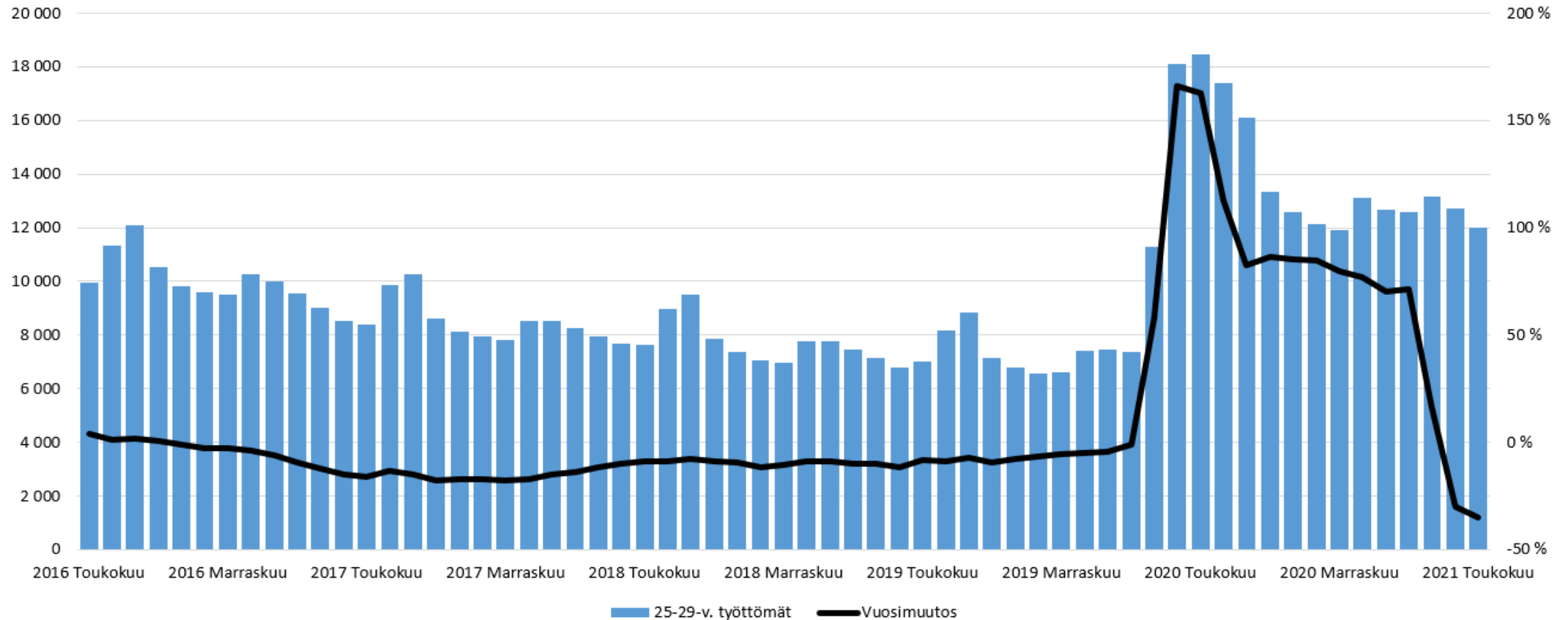
Raaseporin seutukunta	2020 Toukokuu	2021 Huhtikuu	2021 Toukokuu	Vuosimuutos (%)
HANKO	47	42	37	-21,3 %
INKOO	19	10	10	-47,4 %
RAASEPORI	178	148	140	-21,3 %
Porvoon seutukunta	2020 Toukokuu	2021 Huhtikuu	2021 Toukokuu	Vuosimuutos (%)
ASKOLA	18	9	7	-61,1 %
MYRSKYLÄ	8	7	7	-12,5 %
PORVOO	402	313	302	-24,9 %
PUKKILA	7	8	...	...
Loviisan seutukunta	2020 Toukokuu	2021 Huhtikuu	2021 Toukokuu	Vuosimuutos (%)
LAPINJÄRVI	9	11	9	0,0 %
LOVIISA	79	69	63	-20,3 %
Muut alueet	2020 Toukokuu	2021 Huhtikuu	2021 Toukokuu	Vuosimuutos (%)
PK-seudun kunnat	15 012	10 163	9 620	-35,9 %

... = tieto on salassapitosäännön alainen

Lähde: TEM/Työnvälitystilasto 1207.

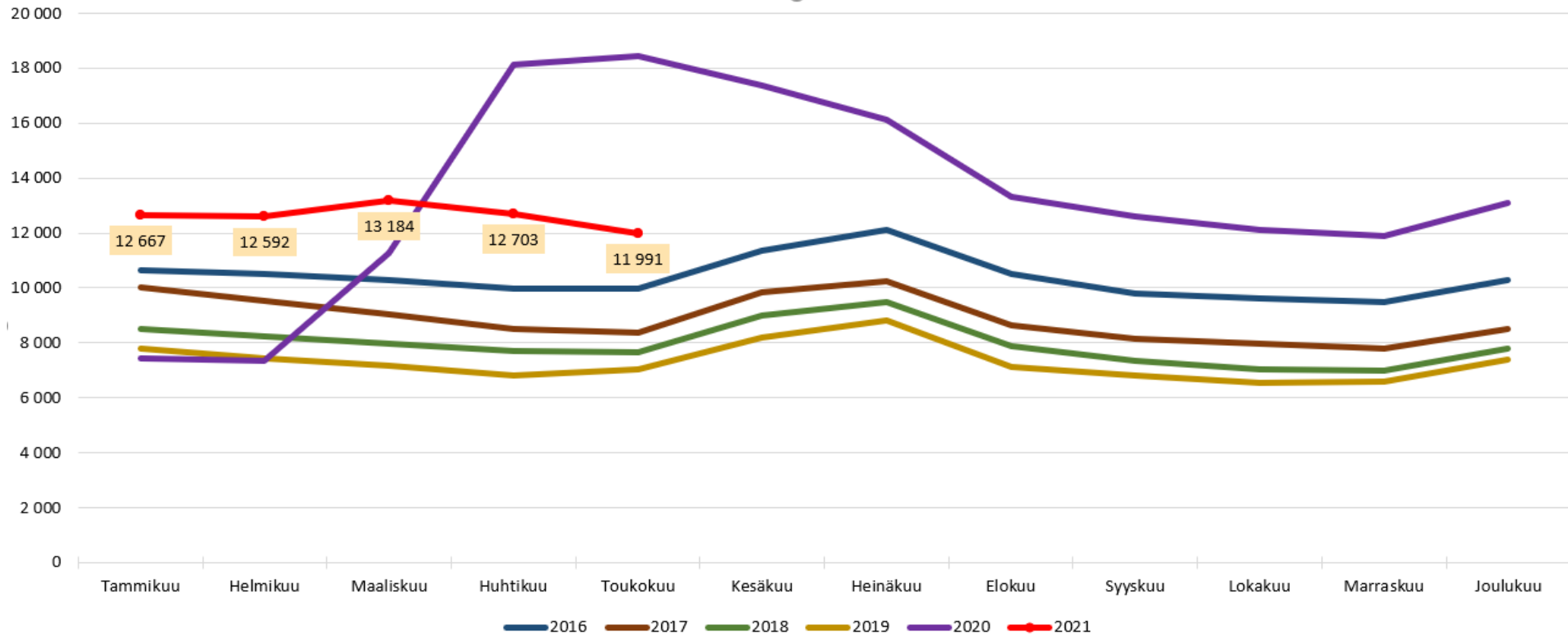


## 25-29-vuotiaat työttömät työnhakijat Uudellamaalla kuukauden lopussa ja työttömyyden vuosimuutos (%)



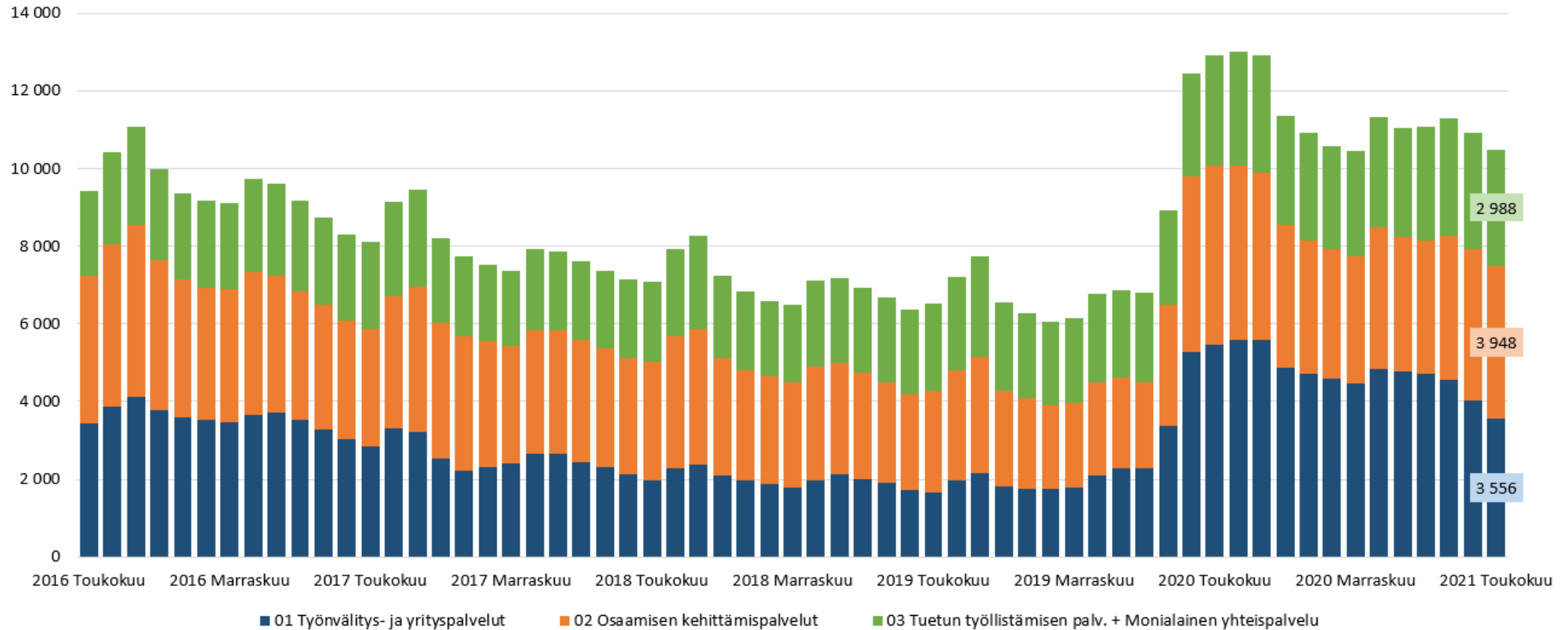


## 25-29-vuotiaat työttömät työnhakijat kuukauden lopussa Uudellamaalla





## 25-29-vuotiaat työttömät työnhakijat TE-toimiston palvelulinjan mukaan kuukauden lopussa Uudellamaalla





## Palveluissa olevat 25-29-vuotiaat työnhakijat Uudellamaalla kuukauden lopussa

	Aktivointiaste	Työttömiä työnhakijoita	Palveluissa yhteensä	Työvoimakoulutuksessa	Valmennuksessa	Työllistettynä	Kokeilussa	Vuorotteluvapaasijaiset	Kuntouttava työtoiminta	Omaehtoinen opiskelu
2021 Toukokuu	30,4	11 991	5 226	1 142	16	1 128	261	110	313	2 256
2021 Huhtikuu	29,9	12 703	5 418	1 205	17	1 068	275	102	326	2 425
2021 Maaliskuu	29,1	13 184	5 418	1 220	17	1 034	279	87	333	2 448
2021 Helmikuu	29,6	12 592	5 287	1 128	21	979	277	88	336	2 458
2021 Tammikuu	29,5	12 667	5 295	1 167	31	937	289	89	323	2 459
2020 Joulukuu	27,9	13 099	5 068	1 056	16	925	275	94	331	2 371
2020 Marraskuu	31,3	11 896	5 422	1 138	24	952	341	98	352	2 517
2020 Lokakuu	30,5	12 117	5 316	1 089	23	921	317	106	343	2 517
2020 Syyskuu	29,1	12 606	5 167	1 078	24	914	280	103	303	2 465
2020 Elokuu	27,0	13 323	4 933	1 018	22	850	244	92	305	2 402
2020 Heinäkuu	21,0	16 124	4 294	871	17	793	203	94	293	2 023
2020 Kesäkuu	20,4	17 383	4 466	982	28	778	213	98	292	2 075
2020 Toukokuu	20,9	18 448	4 870	1 036	25	759	244	92	299	2 415
<b>Vuosimuutos</b>	<b>9,5</b>	<b>-6457</b>	<b>356</b>	<b>106</b>	<b>-9</b>	<b>369</b>	<b>17</b>	<b>18</b>	<b>14</b>	<b>-159</b>





## 25-29-vuotiaiden aktivointiaste (%) kuukauden lopussa Uudenmaan alueen kunnissa

Alue	2020 Toukokuu	2021 Toukokuu	Vuosi­muutos (%-yksikköä)
KOKO MAA	24,9	35,4	10,5
02 UUSIMAA	20,9	30,4	9,5
Helsingin seutukunta	2020 Toukokuu	2021 Toukokuu	Vuosi­muutos (%-yksikköä)
ESPOO	23,9	33,1	9,2
HELSINKI	19,2	29,9	10,7
HYVINKÄÄ	27,4	38,2	10,8
JÄRVENPÄÄ	20,0	34,1	14,1
KARKKILA	34,3	39,1	4,8
KAUNIAINEN	21,1	25,5	4,4
KERAVA	21,4	30,1	8,7
KIRKKONUMMI	28,6	34,7	6,1
LOHJA	25,1	31,5	6,4
MÄNTSÄLÄ	18,1	34,8	16,7
NURMIJÄRVI	18,6	30,6	12,0
PORNAINEN	22,7	50,0	27,3
SIPOO	20,3	20,3	0,0
SIUNTIO	22,6	26,9	4,3
TUUSULA	16,8	30,9	14,1
VANTAA	20,7	27,8	7,1
VIHTI	24,9	36,9	12,0

Raaseporin seutukunta	2020 Toukokuu	2021 Toukokuu	Vuosi­muutos (%-yksikköä)
HANKO	21,7	24,5	2,8
INKOO	9,5	9,1	-0,4
RAASEPORI	26,7	28,9	2,2
Porvoon seutukunta	2020 Toukokuu	2021 Toukokuu	Vuosi­muutos (%-yksikköä)
ASKOLA	25,0	41,7	16,7
MYRSKYLÄ	27,3	30,0	2,7
PORVOO	21,8	25,6	3,8
PUKKILA	36,4	42,9	6,5
Loviisan seutukunta	2020 Toukokuu	2021 Toukokuu	Vuosi­muutos (%-yksikköä)
LAPINJÄRVI	18,2	40,0	21,8
LOVIISA	19,4	27,6	8,2



20-29-v. ilman  
peruskoulunjälkeistä tutkintoa  
olevat työttömät  
työnhakijat





## Ilman peruskoulun jälkeistä tutkintoa olevat 20-29 vuotiaat työttömät työnhakijat Uudenmaan alueen kunnissa

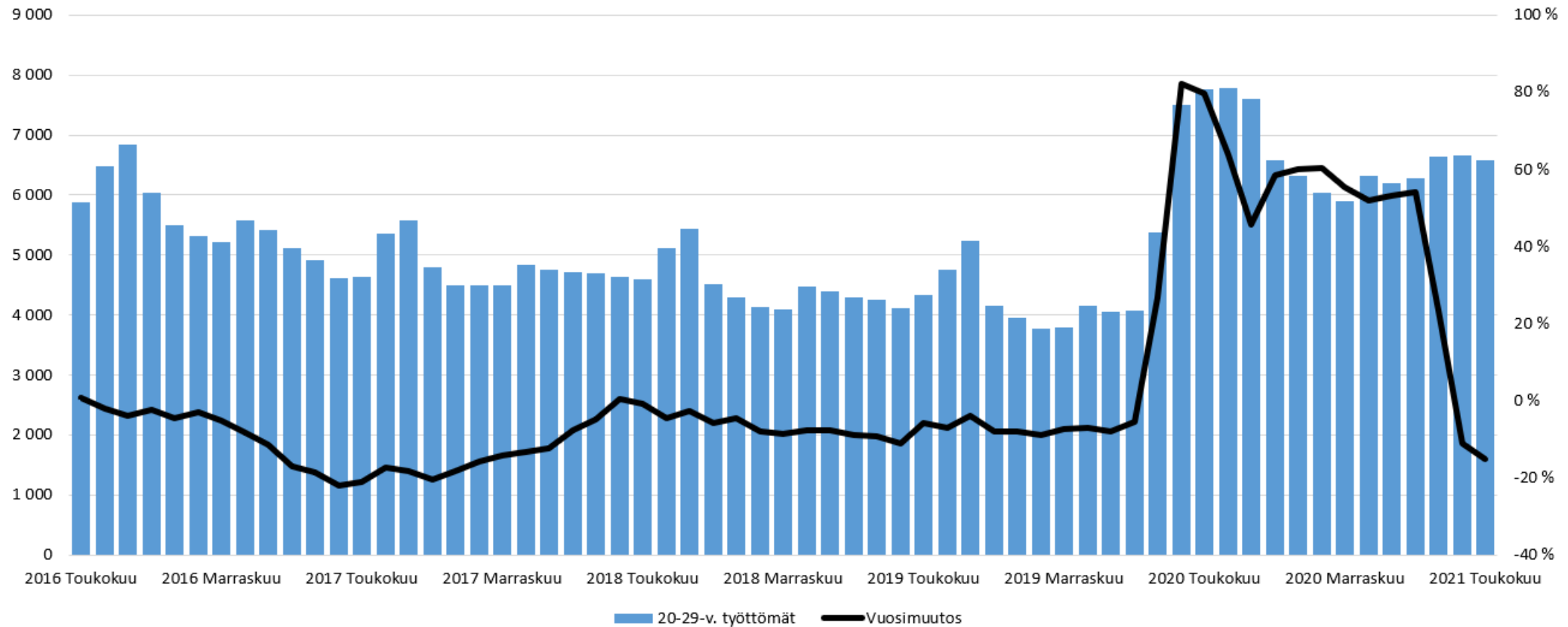
Alue	2020 Toukokuu	2021 Huhtikuu	2021 Toukokuu	Vuosi muutos (%)
KOKO MAA	19 929	17 056	16 844	-15,5 %
02 UUSIMAA	7 767	6 658	6 584	-15,2 %
Helsingin seutukunta	2020 Toukokuu	2021 Huhtikuu	2021 Toukokuu	Vuosi muutos (%)
ESPOO	1 159	980	966	-16,7 %
HELSINKI	3 347	2 715	2 662	-20,5 %
HYVINKÄÄ	213	190	183	-14,1 %
JÄRVENPÄÄ	217	191	181	-16,6 %
KARKKILA	24	20	19	-20,8 %
KAUNIAINEN	14	17	17	21,4 %
KERAVA	216	182	185	-14,4 %
KIRKKONUMMI	112	109	103	-8,0 %
LOHJA	151	152	153	1,3 %
MÄNTSÄLÄ	58	43	38	-34,5 %
NURMIJÄRVI	117	104	107	-8,5 %
PORNAINEN	10	11	9	-10,0 %
SIPOO	48	57	54	12,5 %
SIUNTIO	14	16	12	-14,3 %
TUUSULA	96	66	56	-41,7 %
VANTAA	1 484	1 379	1 406	-5,3 %
VIHTI	73	85	84	15,1 %

Raaseporin seutukunta	2020 Toukokuu	2021 Huhtikuu	2021 Toukokuu	Vuosi muutos (%)
HANKO	38	25	24	-36,8 %
INKOO	7	6	...	...
RAASEPORI	97	73	73	-24,7 %
Porvoon seutukunta	2020 Toukokuu	2021 Huhtikuu	2021 Toukokuu	Vuosi muutos (%)
ASKOLA	11	6	6	-45,5 %
MYRSKYLÄ	7	...	...	...
PORVOO	192	163	179	-6,8 %
PUKKILA	...	...	...	...
Loviisan seutukunta	2020 Toukokuu	2021 Huhtikuu	2021 Toukokuu	Vuosi muutos (%)
LAPINJÄRVI	8	12	11	37,5 %
LOVIISA	7	6	...	...
Muut alueet	2020 Toukokuu	2021 Huhtikuu	2021 Toukokuu	Vuosi muutos (%)
PK-seudun kunnat	6 004	5 091	5 051	-15,9 %

... = tieto on salassapitosäännön alainen

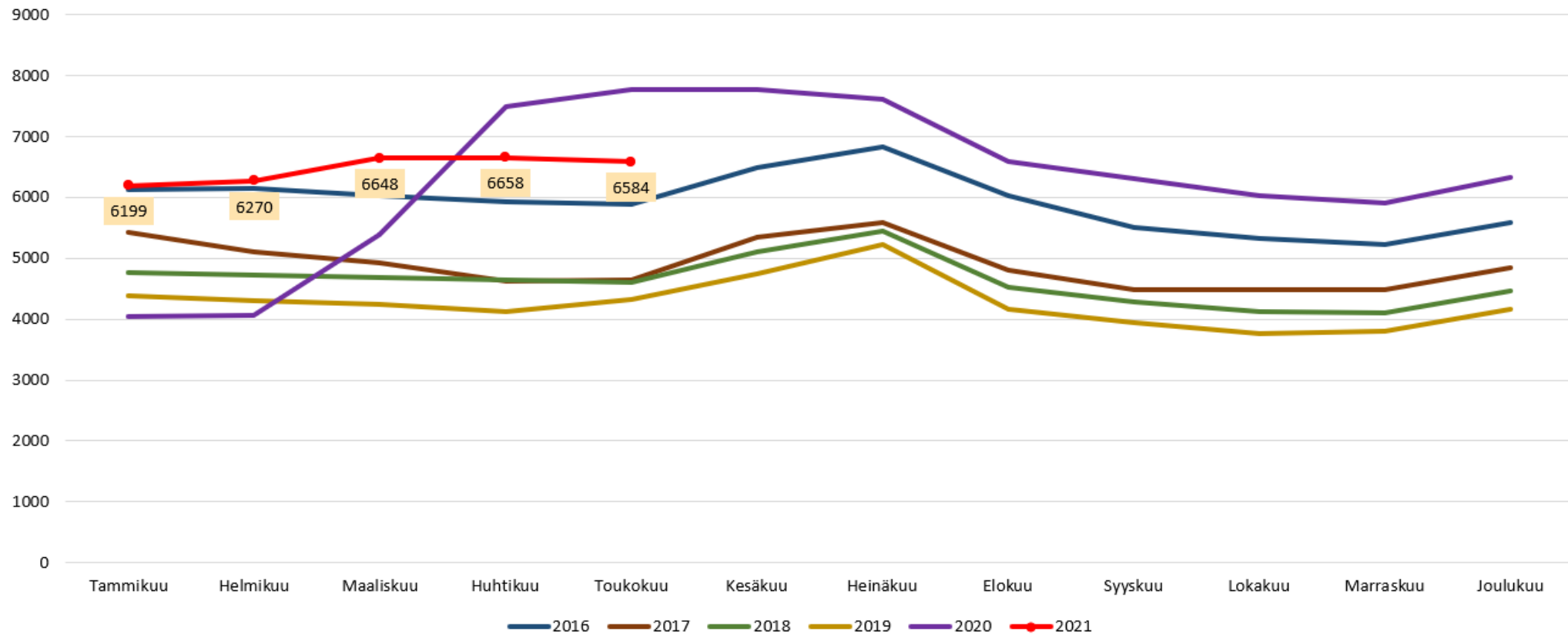


## Ilman peruskoulun jälkeistä tutkintoa olevat 20-29-v. työttömät kuukauden lopussa Uudellamaalla



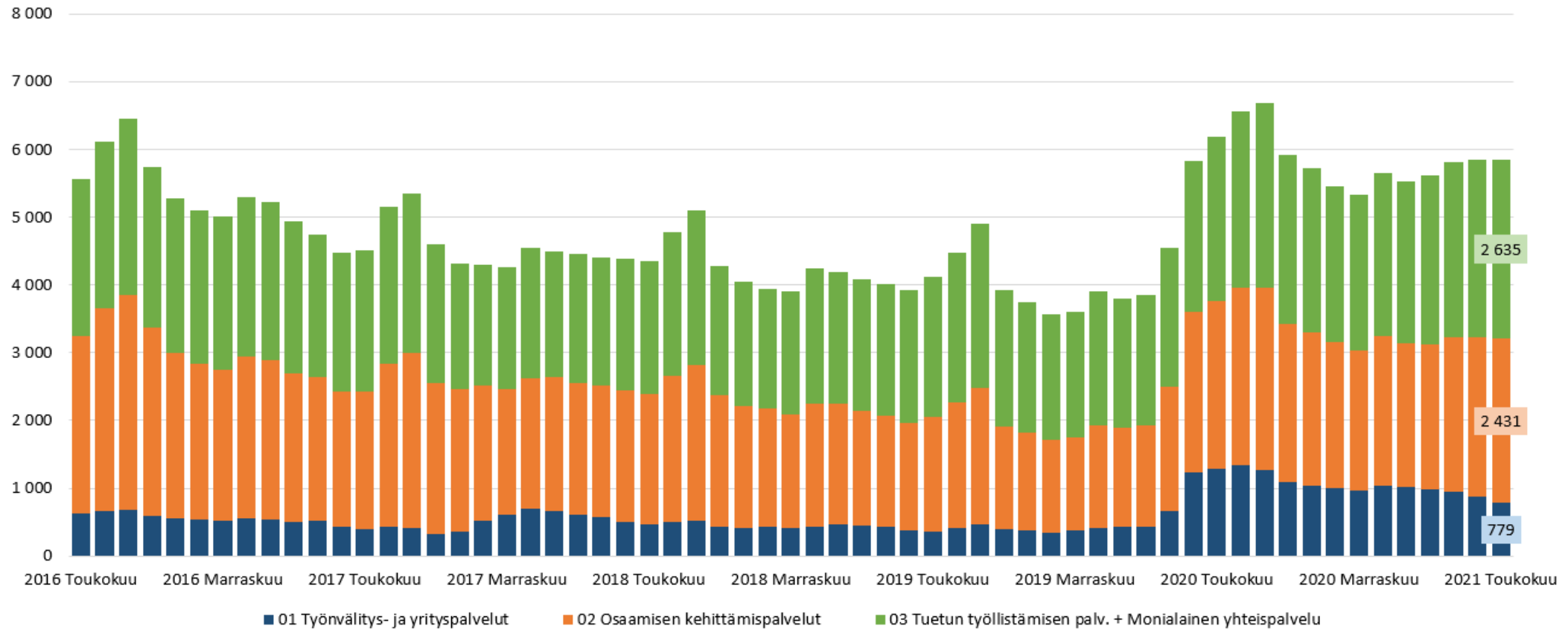


## Ilman peruskoulun jälkeistä tutkintoa olevat 20-29-v. työttömät Uudellamaalla





## Ilman peruskoulun jälkeistä tutkintoa olevat 20-29-v. työttömät TE-toimiston palvelulinjan mukaan Uudellamaalla





Lisätietoa ja kuntakohtaisia tilastoja:

Uudenmaan ELY-keskus  
[tutkimus.uusimaa@ely-keskus.fi](mailto:tutkimus.uusimaa@ely-keskus.fi)

