



Elinkeino-, liikenne- ja ympäristökeskus
Närings-, trafik- och miljöcentralen
Centre for Economic Development, Transport and the Environment

Nuorisotyöttömyyden seuranta Uudenmaan ELY-keskuksen alueella

Syyskuu 2022

Uudenmaan ELY-keskus



Nuoret työttömät työnhakijat kuukauden lopussa Uudellamaalla

	2021 Syyskuu	2022 Elokuu	2022 Syyskuu	Vuosimuutos (%)
Alle 25-v.	9 253	7 241	6 742	-27,1 %
- Alle 20-v.	1 677	1 266	1 132	-32,5 %
25-29-v.	10 224	8 478	8 242	-19,4 %
<u>Kaikki</u> alle 30-v.	19 477	15 719	14 984	-23,1 %
20-29-v. ilman peruskoulun jälk. tutkintoa	5 772	4 971	4 808	-16,7 %



Elinkeino-, liikenne- ja ympäristökeskus
Närings-, trafik- och miljöcentralen
Centre for Economic Development, Transport and the Environment

Alle 25-vuotiaat työttömät työnhakijat





Alle 25-v. työttömät työnhakijat Uudenmaan alueen kunnissa sekä vuosimuutos (%) kuukauden lopussa

Alue	2021 Syyskuu	2022 Elokuu	2022 Syyskuu	Vuosimuutos (%)
KOKO MAA	29 410	25 549	24 101	-18,1 %
02 UUSIMAA	9 253	7 241	6 742	-27,1 %
Helsingin seutukunta	2021 Syyskuu	2022 Elokuu	2022 Syyskuu	Vuosimuutos (%)
ESPOO	1 299	1 037	964	-25,8 %
HELSINKI	3 404	2 582	2 365	-30,5 %
HYVINKÄÄ	267	279	264	-1,1 %
JÄRVENPÄÄ	268	303	305	13,8 %
KARKKILA	42	44	38	-9,5 %
KAUNIAINEN	18	15	10	-44,4 %
KERAVA	292	161	161	-44,9 %
KIRKKONUMMI	147	129	129	-12,2 %
LOHJA	220	189	177	-19,5 %
MÄNTSÄLÄ	63	83	74	17,5 %
NURMIJÄRVI	207	176	155	-25,1 %
PORNAINEN	20	19	19	-5,0 %
SIPOO	105	86	78	-25,7 %
SIUNTIO	16	9	10	-37,5 %
TUUSULA	133	118	126	-5,3 %
VANTAA	2 058	1 472	1 320	-35,9 %
VIHTI	124	89	90	-27,4 %

Raaseporin seutukunta	2021 Syyskuu	2022 Elokuu	2022 Syyskuu	Vuosimuutos (%)
HANKO	43	32	34	-20,9 %
INKOO	16	7	8	-50,0 %
RAASEPORI	95	70	78	-17,9 %
Porvoon seutukunta	2021 Syyskuu	2022 Elokuu	2022 Syyskuu	Vuosimuutos (%)
ASKOLA	16	8	10	-37,5 %
MYRSKYLÄ	9	8	8	-11,1 %
PORVOO	318	267	262	-17,6 %
PUKKILA	9	7	10	11,1 %
Loviisan seutukunta	2021 Syyskuu	2022 Elokuu	2022 Syyskuu	Vuosimuutos (%)
LAPINJÄRVI	9
LOVIISA	55	47	44	-20,0 %
Muut alueet	2021 Syyskuu	2022 Elokuu	2022 Syyskuu	Vuosimuutos (%)
PK-seudun kunnat	6 779	5 106	4 659	-31,3 %

... = tieto on salassapitosäännön alainen



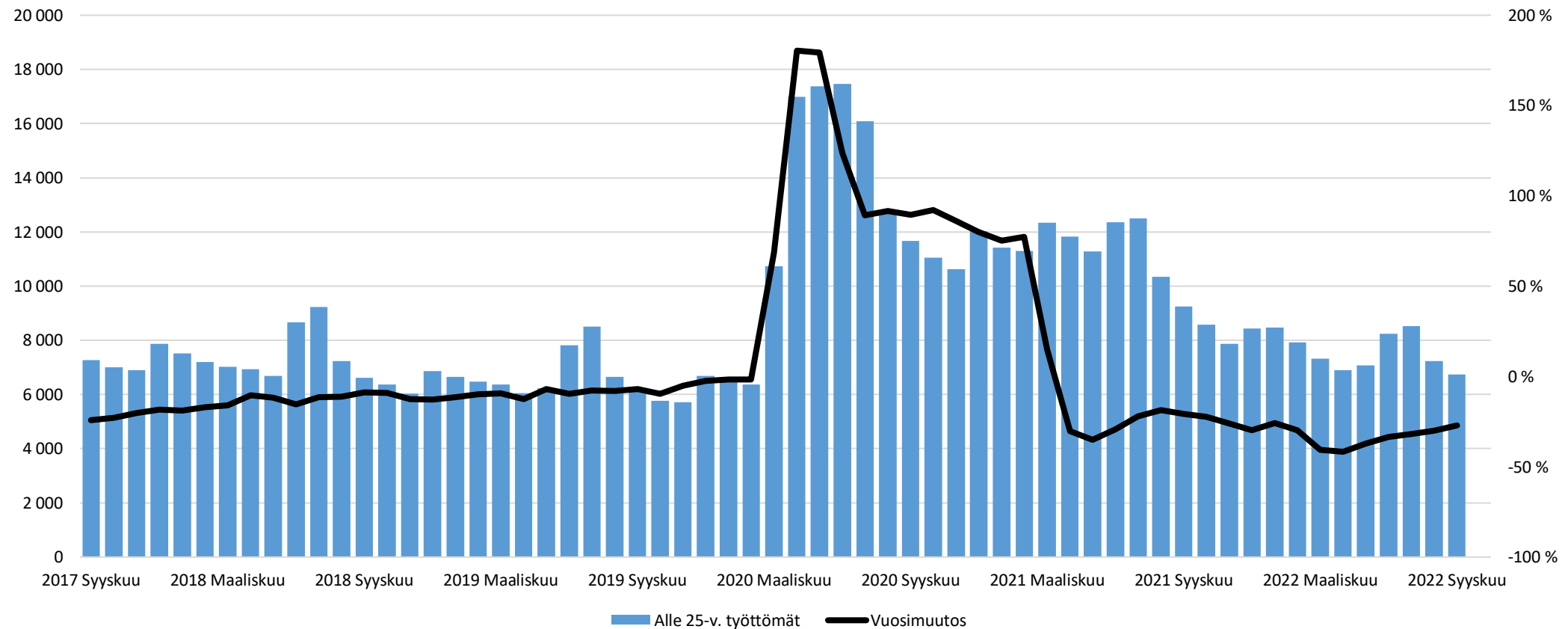
Alle 25-vuotiaiden työttömien työnhakijoiden osuus (%) alle 25-vuotiaasta työvoimasta Uudenmaan alueen kunnissa

Alue	2021 Syyskuu	2022 Syyskuu	Vuosi muutos (%-yksikköä)
KOKO MAA	11,7	10,2	-1,5
02 UUSIMAA	11,5	9,1	-2,4
Helsingin seutukunta	2021 Syyskuu	2022 Syyskuu	Vuosi muutos (%-yksikköä)
ESPOO	9,7	8,1	-1,6
HELSINKI	10,5	8,1	-2,4
HYVINKÄÄ	12,2	12,7	0,5
JÄRVENPÄÄ	12,0	14,2	2,2
KARKKILA	13,3	12,6	-0,7
KAUNIAINEN	5,6	3,2	-2,4
KERAVA	15,1	9,0	-6,1
KIRKKONUMMI	9,2	8,3	-0,9
LOHJA	11,8	10,2	-1,6
MÄNTSÄLÄ	7,3	8,8	1,5
NURMIJÄRVI	11,2	8,5	-2,7
PORNAINEN	9,9	10,4	0,5
SIPOO	11,5	8,7	-2,8
SIUNTIO	8,0	5,1	-2,9
TUUSULA	9,4	9,6	0,2
VANTAA	15,2	10,6	-4,6
VIHTI	11,4	8,3	-3,1

Raaseporin seutukunta	2021 Syyskuu	2022 Syyskuu	Vuosi muutos (%-yksikköä)
HANKO	17,8	14,3	-3,5
INKOO	11,0	6,8	-4,2
RAASEPORI	9,7	8,4	-1,3
Porvoon seutukunta	2021 Syyskuu	2022 Syyskuu	Vuosi muutos (%-yksikköä)
ASKOLA	9,2	5,8	-3,4
MYRSKYLÄ	14,3	12,7	-1,6
PORVOO	14,5	12,9	-1,6
PUKKILA	12,7	14,5	1,8
Loviisan seutukunta	2021 Syyskuu	2022 Syyskuu	Vuosi muutos (%-yksikköä)
LAPINJÄRVI	10,1	4,3	-5,8
LOVIISA	11,7	9,1	-2,6

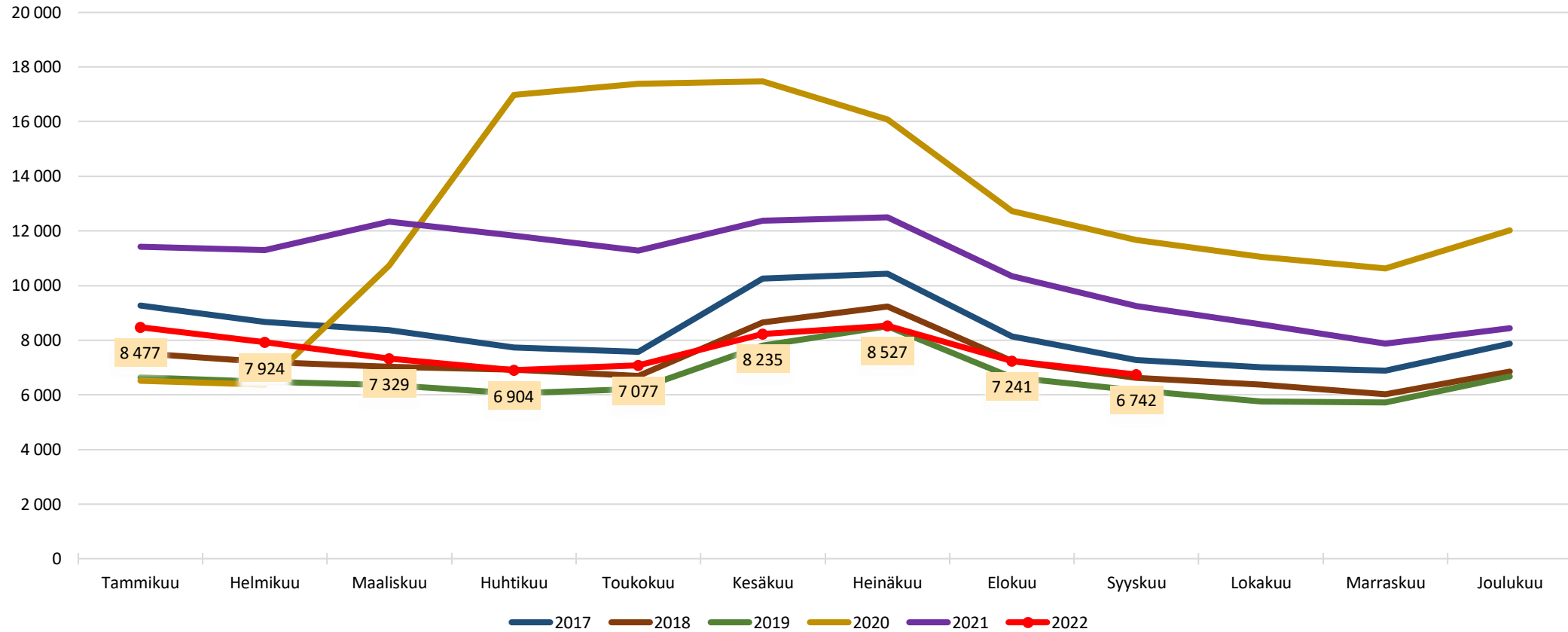


Alle 25 -vuotiaat työttömät työnhakijat Uudellamaalla kuukauden lopussa ja työttömyyden vuosimuutos (%)



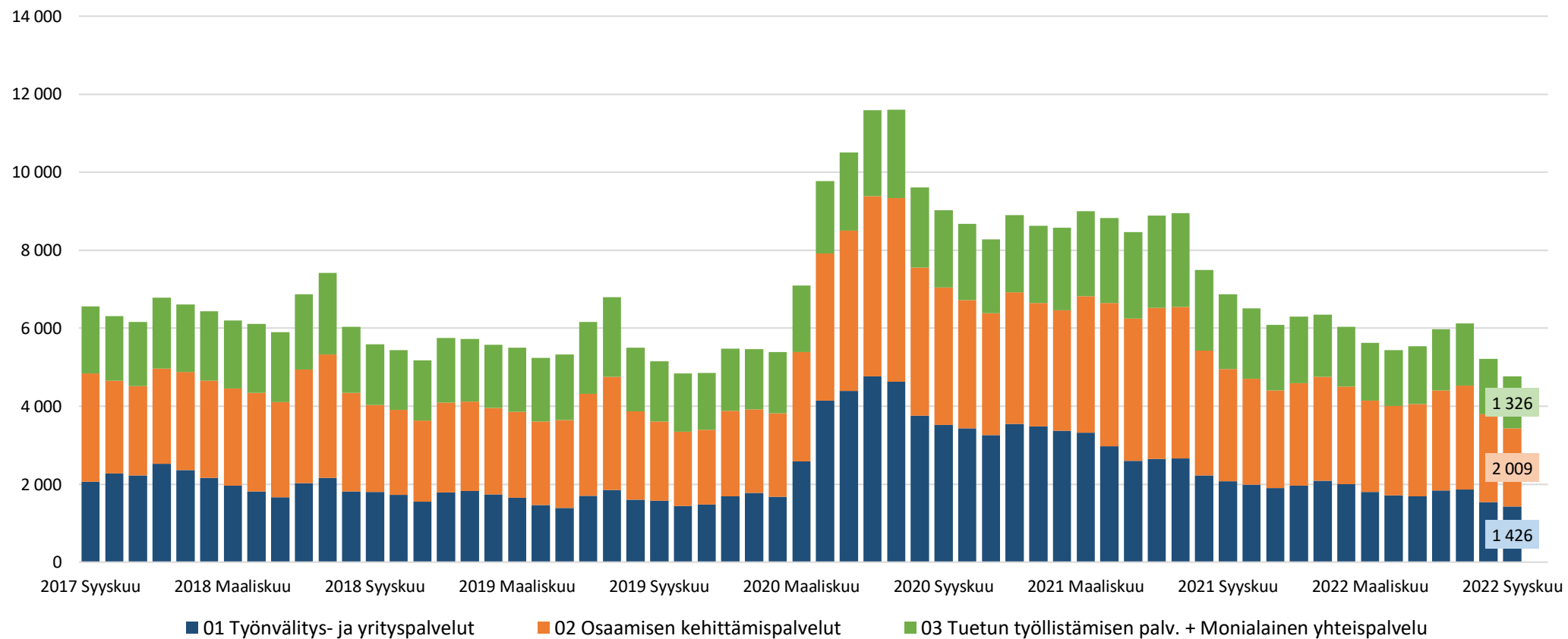


Alle 25-v. työttömät työnhakijat kuukauden lopussa Uudellamaalla





Alle 25-v. työttömät työnhakijat TE-toimiston palvelulinjan mukaan kuukauden lopussa Uudellamaalla





Palveluissa olevat alle 25-vuotiaat työnhakijat Uudellamaalla kuukauden lopussa

	Aktivointiaste	Työttömiä työnhakijoita	Palveluissa yhteensä	Työvoima-koulutuksessa	Valmennuksessa	Työllistettynä	Kokeilussa	Vuorottelu-vapaasijaiset	Kuntouttava työtoiminta	Omaehtoinen opiskelu
2022 Syyskuu	27,9	6 742	2 605	419	...	683	332	82	320	765
2022 Elokuu	25,4	7 241	2 459	370	9	684	299	93	288	716
2022 Heinäkuu	21,5	8 527	2 332	359	...	669	264	95	302	639
2022 Kesäkuu	23,0	8 235	2 461	404	...	696	308	98	316	636
2022 Toukokuu	28,4	7 077	2 810	443	...	683	392	96	320	873
2022 Huhtikuu	29,8	6 904	2 929	484	5	679	427	81	319	934
2022 Maaliskuu	28,2	7 329	2 879	468	5	670	425	70	307	934
2022 Helmikuu	26,0	7 924	2 786	437	6	651	397	67	297	931
2022 Tammikuu	24,2	8 477	2 709	416	7	646	371	58	279	932
2021 Joulukuu	23,9	8 443	2 655	397	5	633	331	76	268	945
2021 Marraskuu	27,3	7 873	2 952	465	9	674	419	81	292	1 012
2021 Lokakuu	25,5	8 573	2 928	461	7	662	392	92	293	1 021
2021 Syyskuu	24,0	9 253	2 927	492	8	659	365	105	276	1 022
Vuosimuutos	3,9	-2511	-322	-73	...	24	-33	-23	44	-257

... = tieto on salassapitosäännön alainen



Alle 25-v. aktivointiaste (%) kuukauden lopussa Uudenmaan alueen kunnissa

Alue	2021 Syyskuu	2022 Syyskuu	Vuosi muutos (%-yksikköä)
KOKO MAA	28,3	30,5	2,2
02 UUSIMAA	24,0	27,9	3,9
Helsingin seutukunta	2021 Syyskuu	2022 Syyskuu	Vuosi muutos (%-yksikköä)
ESPOO	27,6	32,7	5,1
HELSINKI	23,5	26,8	3,3
HYVINKÄÄ	26,2	30,9	4,7
JÄRVENPÄÄ	23,4	18,7	-4,7
KARKKILA	38,2	42,4	4,2
KAUNIAINEN	28,0	44,4	16,4
KERAVA	22,3	32,9	10,6
KIRKKONUMMI	29,0	27,1	-1,9
LOHJA	25,2	23,4	-1,8
MÄNTSÄLÄ	24,1	21,3	-2,8
NURMIJÄRVI	24,2	31,4	7,2
PORNAINEN	20,0	26,9	6,9
SIPOO	22,8	20,4	-2,4
SIUNTIO	27,3	37,5	10,2
TUUSULA	27,3	22,7	-4,6
VANTAA	21,4	27,4	6,0
VIHTI	29,9	37,1	7,2

Raaseporin seutukunta	2021 Syyskuu	2022 Syyskuu	Vuosi muutos (%-yksikköä)
HANKO	29,5	34,6	5,1
INKOO	0,0	20,0	20,0
RAASEPORI	20,8	25,7	4,9
Porvoon seutukunta	2021 Syyskuu	2022 Syyskuu	Vuosi muutos (%-yksikköä)
ASKOLA	36,0	47,4	11,4
MYRSKYLÄ	30,8	38,5	7,7
PORVOO	19,5	20,6	1,1
PUKKILA	18,2	23,1	4,9
Loviisan seutukunta	2021 Syyskuu	2022 Syyskuu	Vuosi muutos (%-yksikköä)
LAPINJÄRVI	10,0	25,0	15,0
LOVIISA	34,5	34,3	-0,2



25-29-vuotiaat työttömät työnhakijat





25-29-vuotiaat työttömät työnhakijat Uudenmaan alueen kunnissa sekä vuosimuutos (%) kuukauden lopussa

Alue	2021 Syyskuu	2022 Elokuu	2022 Syyskuu	Vuosimuutos (%)
KOKO MAA	27 894	24 949	24 383	-12,6 %
02 UUSIMAA	10 224	8 478	8 242	-19,4 %
Helsingin seutukunta	2021 Syyskuu	2022 Elokuu	2022 Syyskuu	Vuosimuutos (%)
ESPOO	1 509	1 285	1 285	-14,8 %
HELSINKI	4 491	3 739	3 557	-20,8 %
HYVINKÄÄ	228	247	239	4,8 %
JÄRVENPÄÄ	238	247	252	5,9 %
KARKKILA	25	17	17	-32,0 %
KAUNIAINEN	27	25	22	-18,5 %
KERAVA	260	186	194	-25,4 %
KIRKKONUMMI	135	128	124	-8,1 %
LOHJA	188	178	168	-10,6 %
MÄNTSÄLÄ	57	54	55	-3,5 %
NURMIJÄRVI	146	128	121	-17,1 %
PORNAINEN	12	9	11	-8,3 %
SIPOO	91	63	69	-24,2 %
SIUNTIO	15	7	7	-53,3 %
TUUSULA	101	97	91	-9,9 %
VANTAA	2 068	1 573	1 550	-25,0 %
VIHTI	107	65	69	-35,5 %

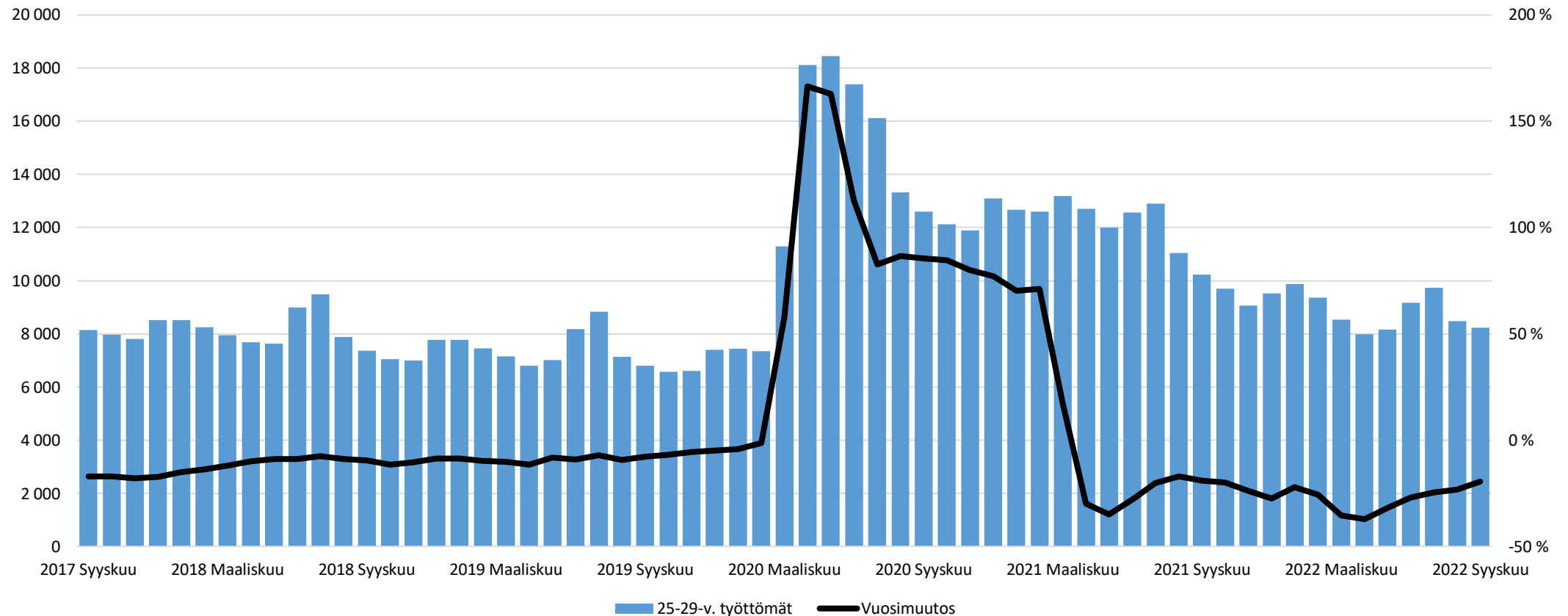
Raaseporin seutukunta	2021 Syyskuu	2022 Elokuu	2022 Syyskuu	Vuosimuutos (%)
HANKO	37	19	25	-32,4 %
INKOO	13	5	5	-61,5 %
RAASEPORI	129	87	81	-37,2 %
Porvoon seutukunta	2021 Syyskuu	2022 Elokuu	2022 Syyskuu	Vuosimuutos (%)
ASKOLA	9	7	5	-44,4 %
MYRSKYLÄ	7	5	5	-28,6 %
PORVOO	262	245	237	-9,5 %
PUKKILA	5	7	8	60,0 %
Loviisan seutukunta	2021 Syyskuu	2022 Elokuu	2022 Syyskuu	Vuosimuutos (%)
LAPINJÄRVI	11	7
LOVIISA	53	48	41	-22,6 %
Muut alueet	2021 Syyskuu	2022 Elokuu	2022 Syyskuu	Vuosimuutos (%)
PK-seudun kunnat	8 095	6 622	6 414	-20,8 %

... = tieto on salassapitosäännön alainen

Lähde: TEM/Työnvälitystilasto 1207.

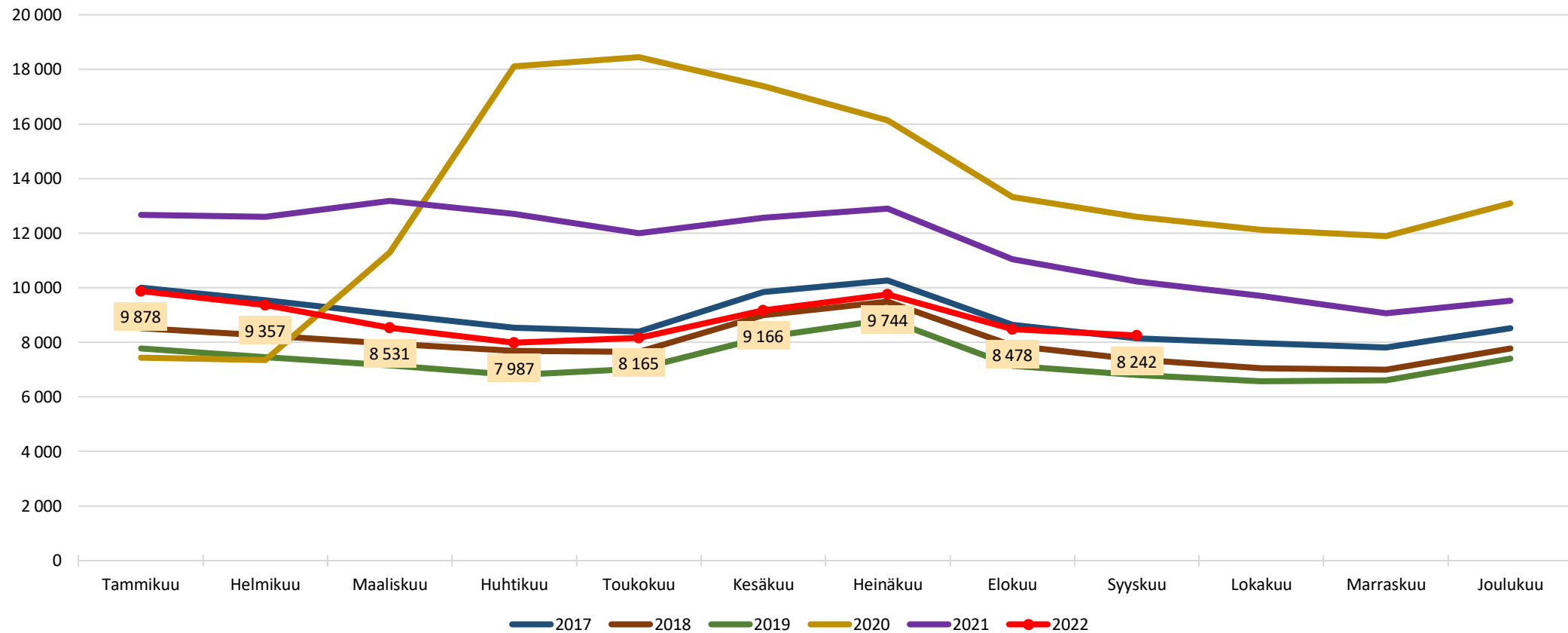


25-29-vuotiaat työttömät työnhakijat Uudellamaalla kuukauden lopussa ja työttömyyden vuosimuutos (%)



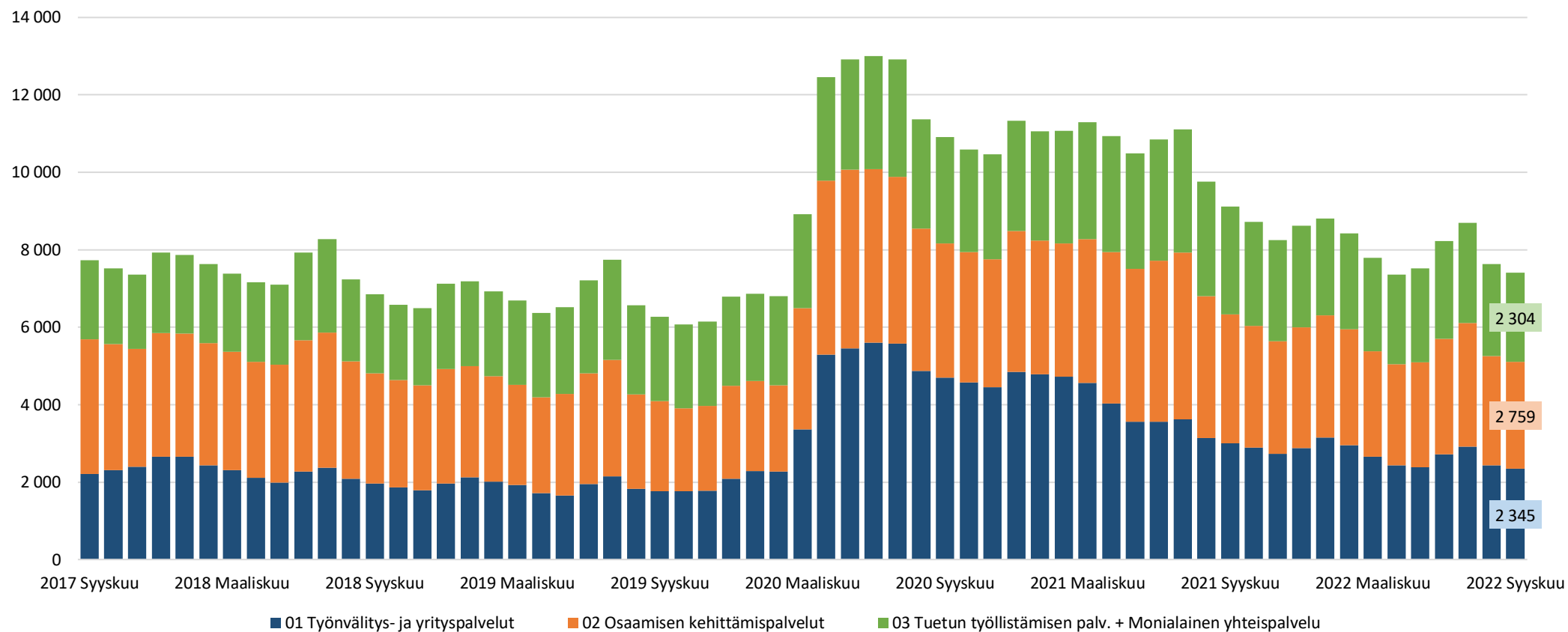


25-29-vuotiaat työttömät työnhakijat kuukauden lopussa Uudellamaalla





25-29-vuotiaat työttömät työnhakijat TE-toimiston palvelulinjan mukaan kuukauden lopussa Uudellamaalla





Palveluissa olevat 25-29-vuotiaat työnhakijat Uudellamaalla kuukauden lopussa

	Aktivointiaste	Työttömiä työnhakijoita	Palveluissa yhteensä	Työvoima-koulutuksessa	Valmennuksessa	Työllistettynä	Kokeilussa	Vuorottelu-vapaasijaiset	Kuntouttava työtoiminta	Omaehtoinen opiskelu
2022 Syyskuu	36,6	8 242	4 749	956	19	1 148	242	114	315	1 955
2022 Elokuu	34,6	8 478	4 483	866	18	1 101	226	117	302	1 853
2022 Heinäkuu	30,1	9 744	4 190	803	15	1 041	198	106	284	1 743
2022 Kesäkuu	32,6	9 166	4 429	902	15	1 085	225	117	290	1 795
2022 Toukokuu	37,2	8 165	4 843	997	16	1 069	268	108	303	2 082
2022 Huhtikuu	38,5	7 987	4 998	1 026	14	1 051	277	113	309	2 208
2022 Maaliskuu	36,8	8 531	4 960	1 019	14	1 035	276	97	286	2 233
2022 Helmikuu	34,2	9 357	4 871	998	17	1 010	262	94	273	2 217
2022 Tammikuu	32,8	9 878	4 821	966	19	1 013	262	102	270	2 189
2021 Joulukuu	32,8	9 517	4 654	891	17	1 004	245	103	267	2 127
2021 Marraskuu	35,5	9 056	4 984	1 011	15	1 039	292	99	263	2 265
2021 Lokakuu	34,0	9 701	4 999	986	16	1 059	286	107	272	2 273
2021 Syyskuu	33,1	10 224	5 053	1 047	20	1 078	271	123	265	2 249
Vuosimuutos	3,5	-1982	-304	-91	-1	70	-29	-9	50	-294



25-29-vuotiaiden aktivointiaste (%) kuukauden lopussa Uudenmaan alueen kunnissa

Alue	2021 Syyskuu	2022 Syyskuu	Vuosi muutos (%-yksikköä)
KOKO MAA	38,6	40,0	1,4
02 UUSIMAA	33,1	36,6	3,5
Helsingin seutukunta	2021 Syyskuu	2022 Syyskuu	Vuosi muutos (%-yksikköä)
ESPOO	34,0	38,8	4,8
HELSINKI	30,7	34,3	3,6
HYVINKÄÄ	36,2	29,8	-6,4
JÄRVENPÄÄ	31,6	30,4	-1,2
KARKKILA	36,8	54,1	17,3
KAUNIAINEN	21,1	16,7	-4,4
KERAVA	31,9	43,3	11,4
KIRKKONUMMI	34,3	38,2	3,9
LOHJA	34,5	30,2	-4,3
MÄNTSÄLÄ	29,9	41,3	11,4
NURMIJÄRVI	26,0	26,9	0,9
PORNAINEN	37,5	43,8	6,3
SIPOO	19,5	32,3	12,8
SIUNTIO	30,8	56,3	25,5
TUUSULA	33,1	31,2	-1,9
VANTAA	27,4	32,8	5,4
VIHTI	31,0	44,9	13,9

Raaseporin seutukunta	2021 Syyskuu	2022 Syyskuu	Vuosi muutos (%-yksikköä)
HANKO	24,1	42,4	18,3
INKOO	14,3	58,3	44,0
RAASEPORI	27,5	39,6	12,1
Porvoon seutukunta	2021 Syyskuu	2022 Syyskuu	Vuosi muutos (%-yksikköä)
ASKOLA	54,5	36,4	-18,1
MYRSKYLÄ	40,0	16,7	-23,3
PORVOO	24,5	24,8	0,3
PUKKILA	28,6	22,2	-6,4
Loviisan seutukunta	2021 Syyskuu	2022 Syyskuu	Vuosi muutos (%-yksikköä)
LAPINJÄRVI	30,8	22,2	-8,6
LOVIISA	23,4	30,4	7,0



20-29-v. ilman
peruskoulunjälkeistä tutkintoa
olevat työttömät
työnhakijat





Ilman peruskoulun jälkeistä tutkintoa olevat 20-29 vuotiaat työttömät työnhakijat Uudenmaan alueen kunnissa

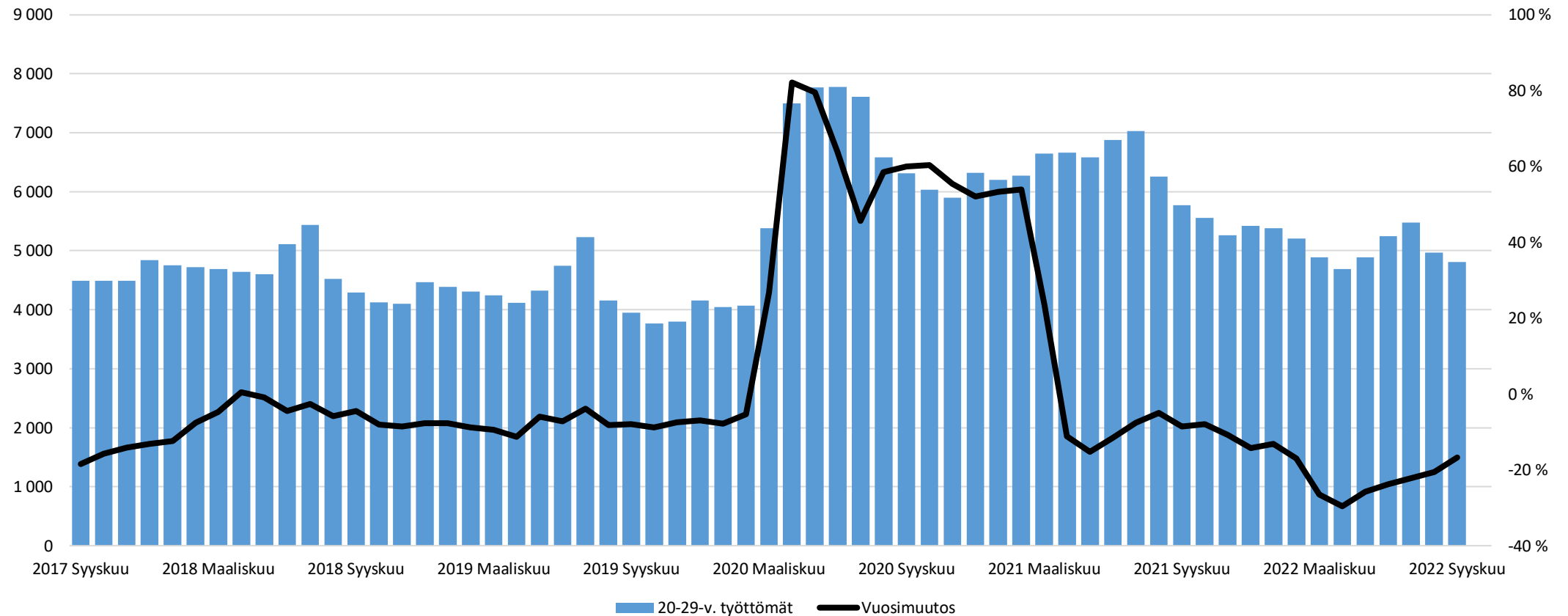
Alue	2021 Syyskuu	2022 Elokuu	2022 Syyskuu	Vuosimuutos (%)
KOKO MAA	14 704	13 737	13 274	-9,7 %
02 UUSIMAA	5 772	4 971	4 808	-16,7 %
Helsingin seutukunta	2021 Syyskuu	2022 Elokuu	2022 Syyskuu	Vuosimuutos (%)
ESPOO	812	694	658	-19,0 %
HELSINKI	2 253	1 859	1 822	-19,1 %
HYVINKÄÄ	170	171	158	-7,1 %
JÄRVENPÄÄ	161	173	183	13,7 %
KARKKILA	16	17	19	18,8 %
KAUNIAINEN	13	10	9	-30,8 %
KERAVA	173	127	130	-24,9 %
KIRKKONUMMI	78	73	75	-3,8 %
LOHJA	134	134	123	-8,2 %
MÄNTSÄLÄ	31	36	36	16,1 %
NURMIJÄRVI	97	93	82	-15,5 %
PORNAINEN	5	7	9	80,0 %
SIPOO	50	41	37	-26,0 %
SIUNTIO	13	8	8	-38,5 %
TUUSULA	55	53	50	-9,1 %
VANTAA	1 322	1 149	1 082	-18,2 %
VIHTI	68	43	45	-33,8 %

Raaseporin seutukunta	2021 Syyskuu	2022 Elokuu	2022 Syyskuu	Vuosimuutos (%)
HANKO	21	9	11	-47,6 %
INKOO	5
RAASEPORI	65	49	53	-18,5 %
Porvoon seutukunta	2021 Syyskuu	2022 Elokuu	2022 Syyskuu	Vuosimuutos (%)
ASKOLA	5
MYRSKYLÄ	5
PORVOO	168	159	162	-3,6 %
PUKKILA
Loviisan seutukunta	2021 Syyskuu	2022 Elokuu	2022 Syyskuu	Vuosimuutos (%)
LAPINJÄRVI	8	7
LOVIISA	5
Muut alueet	2021 Syyskuu	2022 Elokuu	2022 Syyskuu	Vuosimuutos (%)
PK-seudun kunnat	4 400	3 712	3 571	-18,8 %

... = tieto on salassapitosäännön alainen

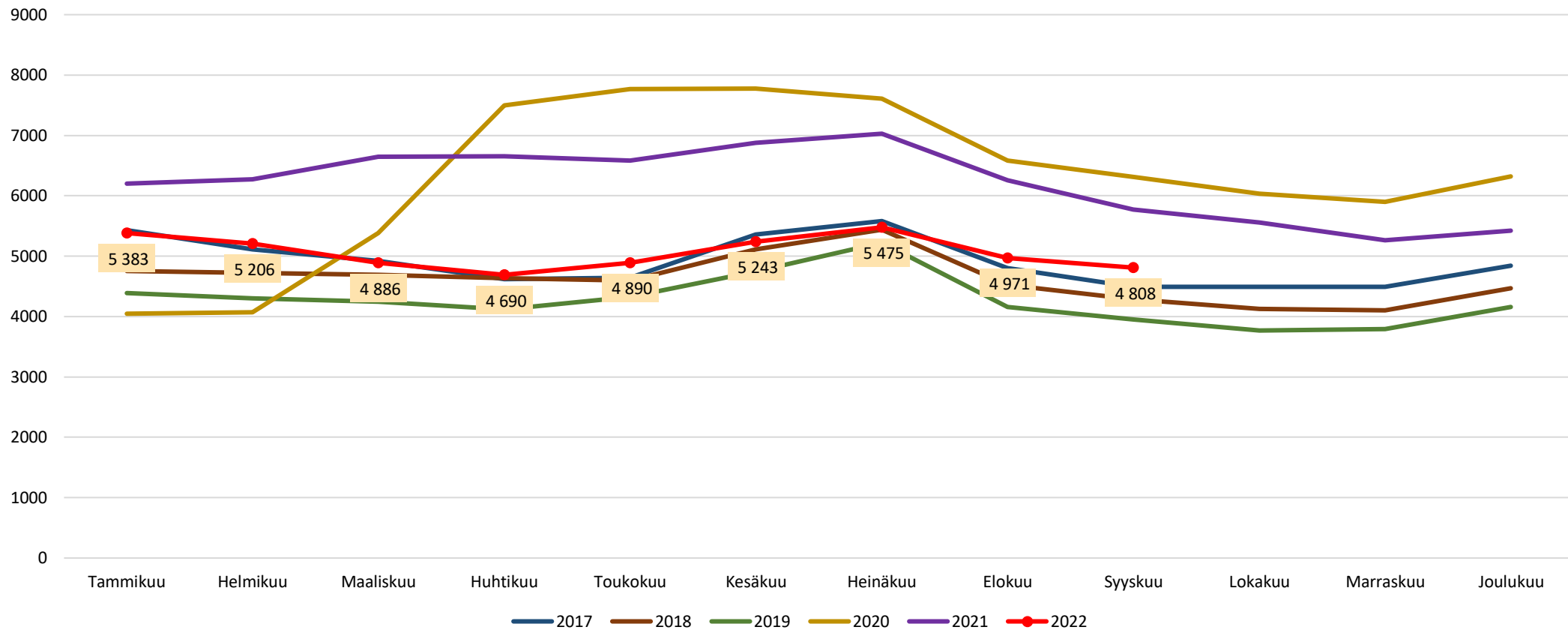


Ilman peruskoulun jälkeistä tutkintoa olevat 20-29-v. työttömät kuukauden lopussa Uudellamaalla



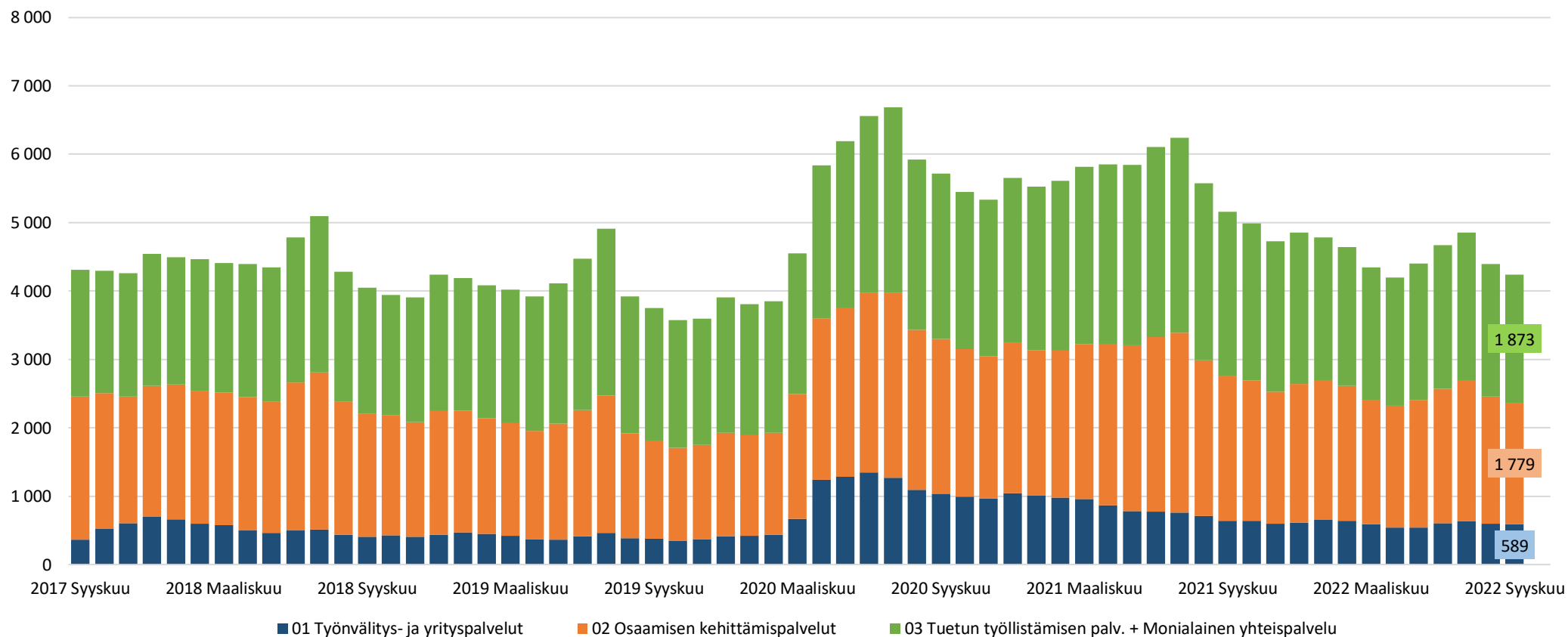


Ilman peruskoulun jälkeistä tutkintoa olevat 20-29-v. työttömät Uudellamaalla





Ilman peruskoulun jälkeistä tutkintoa olevat 20-29-v. työttömät TE-toimiston palvelulinjan mukaan Uudellamaalla





Lisätietoa ja kuntakohtaisia tilastoja:

Uudenmaan ELY-keskus
tutkimus.uusimaa@ely-keskus.fi