



Elinkeino-, liikenne- ja ympäristökeskus
Närings-, trafik- och miljöcentralen
Centre for Economic Development, Transport and the Environment

Nuorisotyöttömyyden seuranta Uudenmaan ELY-keskuksen alueella

Syyskuu 2021

Uudenmaan ELY-keskus



Nuoret työttömät työnhakijat kuukauden lopussa Uudellamaalla

	2020 Syyskuu	2021 Elokuu	2021 Syyskuu	Vuosi muutos (%)
Alle 25-v.	11 669	10 349	9 253	-20,7 %
- Alle 20-v.	2 355	1 931	1 677	-28,8 %
25-29-v.	12 606	11 051	10 224	-18,9 %
<u>Kaikki alle 30-v.</u>	24 275	21 400	19 477	-19,8 %
20-29-v. ilman peruskoulun jälk. tutkintoa	6 314	6 256	5 772	-8,6 %



Alle 25-vuotiaat työttömät työnhakijat





Alle 25-v. työttömät työnhakijat Uudenmaan alueen kunnissa sekä vuosimuutos (%) kuukauden lopussa

Alue	2020 Syyskuu	2021 Elokuu	2021 Syyskuu	Vuosimuutos (%)
KOKO MAA	38 129	32 830	29 410	-22,9 %
02 UUSIMAA	11 669	10 349	9 253	-20,7 %
Helsingin seutukunta	2020 Syyskuu	2021 Elokuu	2021 Syyskuu	Vuosimuutos (%)
ESPOO	1 763	1 473	1 299	-26,3 %
HELSINKI	4 541	3 948	3 404	-25,0 %
HYVINKÄÄ	372	290	267	-28,2 %
JÄRVENPÄÄ	344	283	268	-22,1 %
KARKKILA	55	43	42	-23,6 %
KAUNIAINEN	38	23	18	-52,6 %
KERAVA	303	314	292	-3,6 %
KIRKKONUMMI	233	149	147	-36,9 %
LOHJA	303	244	220	-27,4 %
MÄNTSÄLÄ	88	66	63	-28,4 %
NURMIJÄRVI	265	228	207	-21,9 %
PORNAINEN	32	24	20	-37,5 %
SIPOO	133	118	105	-21,1 %
SIUNTIO	24	16	16	-33,3 %
TUUSULA	218	153	133	-39,0 %
VANTAA	2 162	2 229	2 058	-4,8 %
VIHTI	177	121	124	-29,9 %

Raaseporin seutukunta	2020 Syyskuu	2021 Elokuu	2021 Syyskuu	Vuosimuutos (%)
HANKO	42	40	43	2,4 %
INKOO	13	17	16	23,1 %
RAASEPORI	102	104	95	-6,9 %
Porvoon seutukunta	2020 Syyskuu	2021 Elokuu	2021 Syyskuu	Vuosimuutos (%)
ASKOLA	23	19	16	-30,4 %
MYRSKYLÄ	9	9	9	0,0 %
PORVOO	338	350	318	-5,9 %
PUKKILA	10	9	9	-10,0 %
Loviisan seutukunta	2020 Syyskuu	2021 Elokuu	2021 Syyskuu	Vuosimuutos (%)
LAPINJÄRVI	9	11	9	0,0 %
LOVIISA	72	68	55	-23,6 %
Muut alueet	2020 Syyskuu	2021 Elokuu	2021 Syyskuu	Vuosimuutos (%)
PK-seudun kunnat	8 504	7 673	6 779	-20,3 %

... = tieto on salassapitosäännön alainen



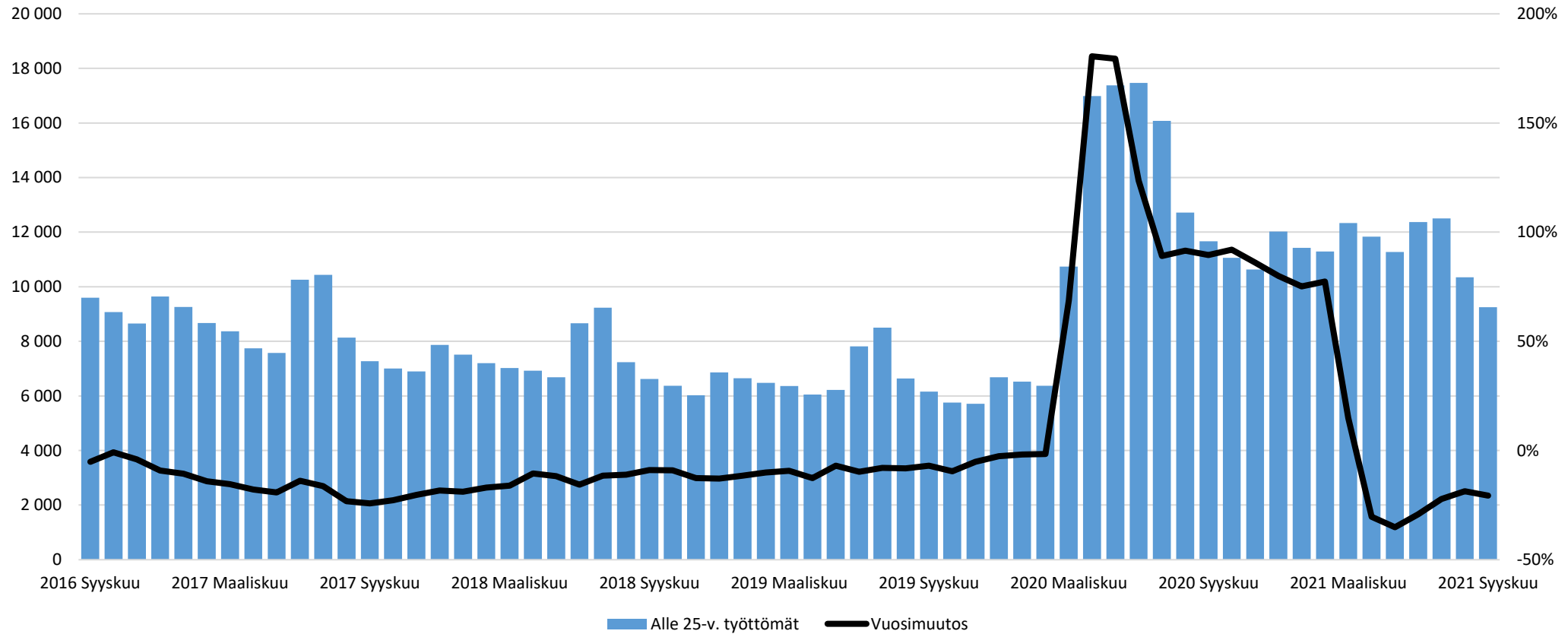
Alle 25-vuotiaiden työttömien työnhakijoiden osuus (%) alle 25-vuotiaasta työvoimasta Uudenmaan alueen kunnissa

Alue	2020 Syyskuu	2021 Syyskuu	Vuosi muutos (%-yksikköä)
KOKO MAA	14,6	11,7	-2,9
02 UUSIMAA	14,0	11,5	-2,5
Helsingin seutukunta	2020 Syyskuu	2021 Syyskuu	Vuosi muutos (%-yksikköä)
ESPOO	12,9	9,7	-3,2
HELSINKI	13,2	10,5	-2,7
HYVINKÄÄ	16,8	12,2	-4,6
JÄRVENPÄÄ	14,5	12,0	-2,5
KARKKILA	18,2	13,3	-4,9
KAUNIAINEN	10,3	5,6	-4,7
KERAVA	15,3	15,1	-0,2
KIRKKONUMMI	15,1	9,2	-5,9
LOHJA	16,9	11,8	-5,1
MÄNTSÄLÄ	10,6	7,3	-3,3
NURMIJÄRVI	14,6	11,2	-3,4
PORNAINEN	17,0	9,9	-7,1
SIPOO	14,1	11,5	-2,6
SIUNTIO	12,3	8,0	-4,3
TUUSULA	14,9	9,4	-5,5
VANTAA	16,2	15,2	-1,0
VIHTI	15,3	11,4	-3,9

Raaseporin seutukunta	2020 Syyskuu	2021 Syyskuu	Vuosi muutos (%-yksikköä)
HANKO	15,6	17,8	2,2
INKOO	8,5	11,0	2,5
RAASEPORI	10,0	9,7	-0,3
Porvoon seutukunta	2020 Syyskuu	2021 Syyskuu	Vuosi muutos (%-yksikköä)
ASKOLA	13,6	9,2	-4,4
MYRSKYLÄ	11,8	14,3	2,5
PORVOO	14,2	14,5	0,3
PUKKILA	13,2	12,7	-0,5
Loviisan seutukunta	2020 Syyskuu	2021 Syyskuu	Vuosi muutos (%-yksikköä)
LAPINJÄRVI	10,2	10,1	-0,1
LOVIISA	14,5	11,7	-2,8

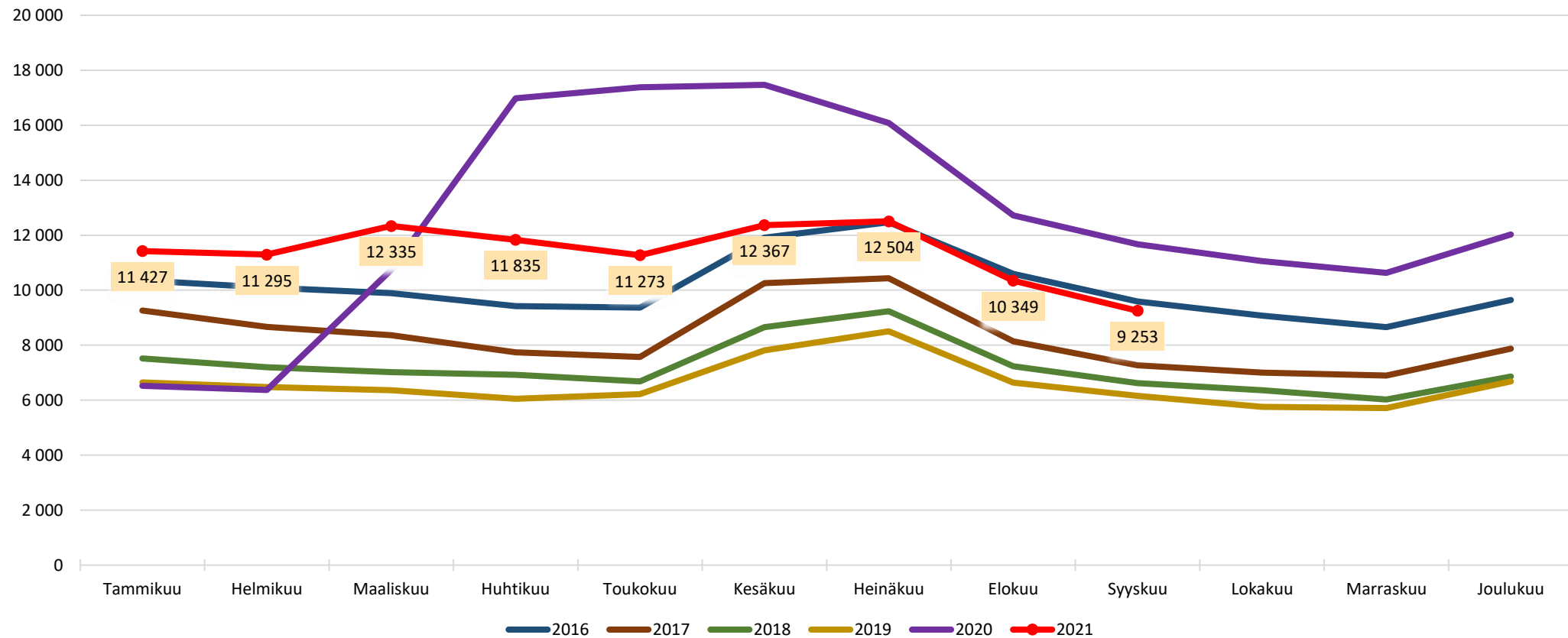


Alle 25 -vuotiaat työttömät työnhakijat Uudellamaalla kuukauden lopussa ja työttömyyden vuosimuutos (%)



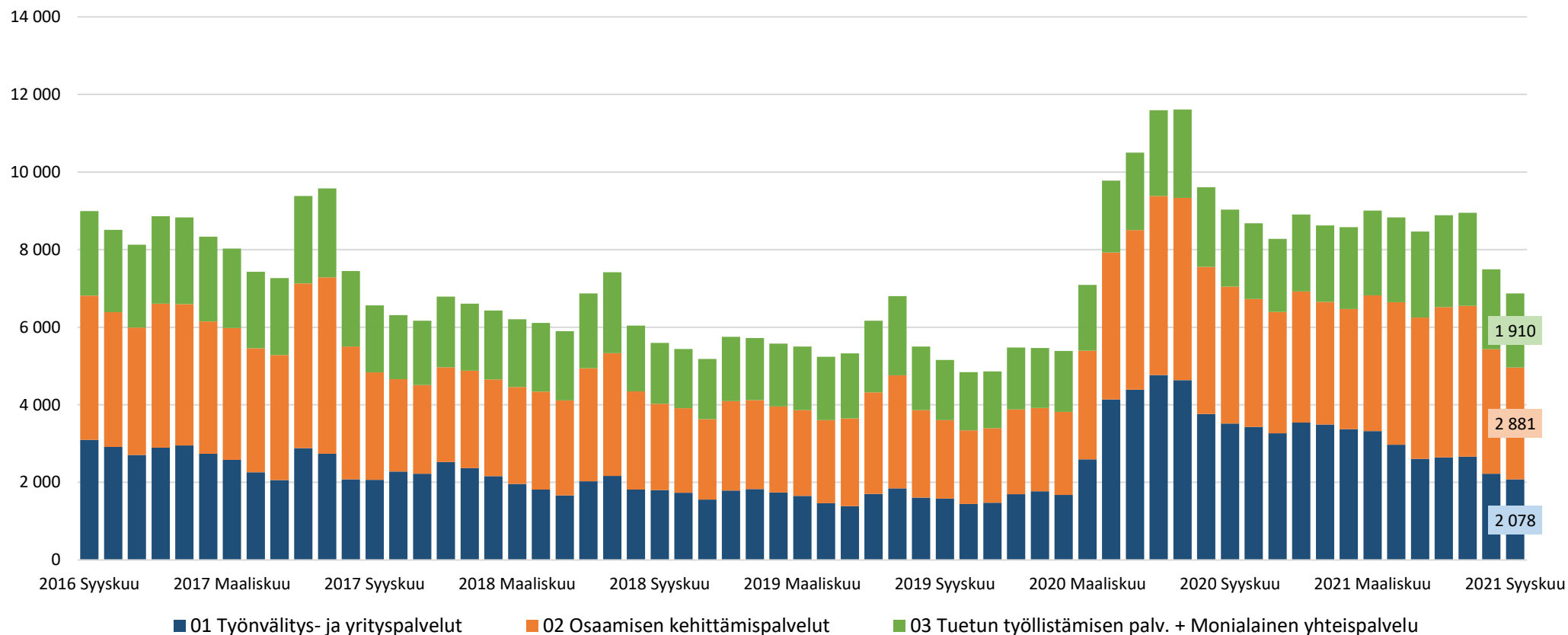


Alle 25-v. työttömät työnhakijat kuukauden lopussa Uudellamaalla





Alle 25-v. työttömät työnhakijat TE-toimiston palvelulinjan mukaan kuukauden lopussa Uudellamaalla





Palveluissa olevat alle 25-vuotiaat työnhakijat Uudellamaalla kuukauden lopussa

	Aktivointiaste	Työttömiä työnhakijoita	Palveluissa yhteensä	Työvoima-koulutuksessa	Valmennuksessa	Työllistettynä	Kokeilussa	Vuorottelu-vapaasijaiset	Kuntouttava työtoiminta	Omaehtoinen opiskelu
2021 Syyskuu	24,0	9 253	2 927	492	8	659	365	105	276	1 022
2021 Elokuu	21,5	10 349	2 842	481	6	676	344	113	267	955
2021 Heinäkuu	18,0	12 504	2 741	392	5	668	292	108	294	982
2021 Kesäkuu	19,3	12 367	2 966	458	9	690	382	110	322	995
2021 Toukokuu	22,9	11 273	3 353	535	4	656	423	91	340	1 304
2021 Huhtikuu	22,8	11 835	3 493	585	8	618	452	72	346	1 412
2021 Maaliskuu	22,1	12 335	3 491	571	8	601	468	64	366	1 413
2021 Helmikuu	23,2	11 295	3 414	515	7	586	484	62	335	1 425
2021 Tammikuu	22,8	11 427	3 381	511	20	571	472	70	311	1 426
2020 Joulukuu	21,3	12 024	3 245	519	9	558	397	68	301	1 393
2020 Marraskuu	25,3	10 635	3 601	549	12	591	559	73	357	1 460
2020 Lokakuu	23,8	11 057	3 462	506	15	577	490	84	344	1 446
2020 Syyskuu	22,1	11 669	3 311	491	14	559	418	92	320	1 417
Vuosimuutos	1,9	-2416	-384	1	-6	100	-53	13	-44	-395



Alle 25-v. aktivointiaste (%) kuukauden lopussa Uudenmaan alueen kunnissa

Alue	2020 Syyskuu	2021 Syyskuu	Vuosimuutos (%-yksikköä)
KOKO MAA	25,7	28,3	2,6
02 UUSIMAA	22,1	24,0	1,9
Helsingin seutukunta	2020 Syyskuu	2021 Syyskuu	Vuosimuutos (%-yksikköä)
ESPOO	25,6	27,6	2,0
HELSINKI	19,7	23,5	3,8
HYVINKÄÄ	24,7	26,2	1,5
JÄRVENPÄÄ	22,9	23,4	0,5
KARKKILA	29,5	38,2	8,7
KAUNIAINEN	29,6	28,0	-1,6
KERAVA	22,9	22,3	-0,6
KIRKKONUMMI	21,8	29,0	7,2
LOHJA	23,1	25,2	2,1
MÄNTSÄLÄ	22,8	24,1	1,3
NURMIJÄRVI	21,8	24,2	2,4
PORNAINEN	11,1	20,0	8,9
SIPOO	24,4	22,8	-1,6
SIUNTIO	20,0	27,3	7,3
TUUSULA	17,7	27,3	9,6
VANTAA	22,8	21,4	-1,4
VIHTI	20,3	29,9	9,6

Raaseporin seutukunta	2020 Syyskuu	2021 Syyskuu	Vuosimuutos (%-yksikköä)
HANKO	25,0	29,5	4,5
INKOO	7,1	0,0	-7,1
RAASEPORI	25,5	20,8	-4,7
Porvoon seutukunta	2020 Syyskuu	2021 Syyskuu	Vuosimuutos (%-yksikköä)
ASKOLA	32,4	36,0	3,6
MYRSKYLÄ	18,2	30,8	12,6
PORVOO	22,5	19,5	-3,0
PUKKILA	41,2	18,2	-23,0
Loviisan seutukunta	2020 Syyskuu	2021 Syyskuu	Vuosimuutos (%-yksikköä)
LAPINJÄRVI	25,0	10,0	-15,0
LOVIISA	28,0	34,5	6,5



25-29-vuotiaat työttömät työnhakijat





25-29-vuotiaat työttömät työnhakijat Uudenmaan alueen kunnissa sekä vuosimuutos (%) kuukauden lopussa

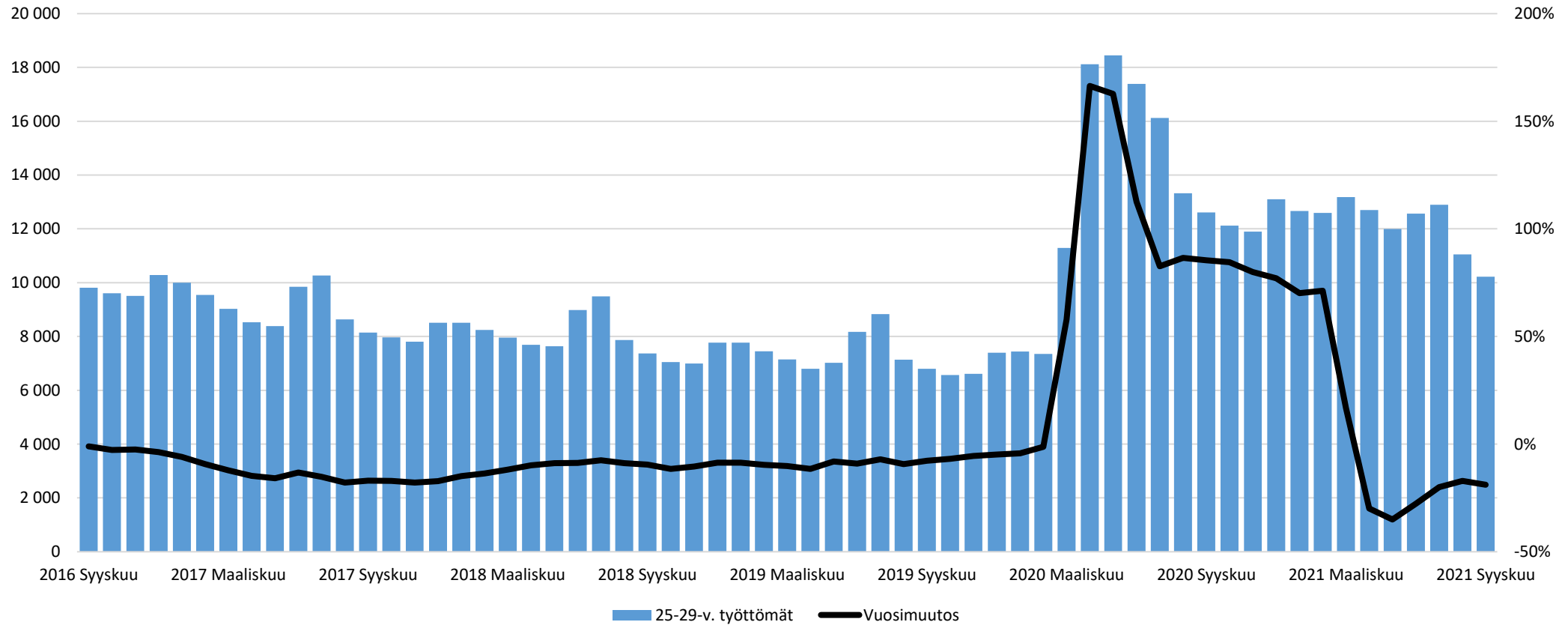
Alue	2020 Syyskuu	2021 Elokuu	2021 Syyskuu	Vuosimuutos (%)
KOKO MAA	34 779	30 055	27 894	-19,8 %
02 UUSIMAA	12 606	11 051	10 224	-18,9 %
Helsingin seutukunta	2020 Syyskuu	2021 Elokuu	2021 Syyskuu	Vuosimuutos (%)
ESPOO	1 860	1 640	1 509	-18,9 %
HELSINKI	5 936	4 970	4 491	-24,3 %
HYVINKÄÄ	282	243	228	-19,1 %
JÄRVENPÄÄ	292	258	238	-18,5 %
KARKKILA	40	24	25	-37,5 %
KAUNIAINEN	30	30	27	-10,0 %
KERAVA	322	260	260	-19,3 %
KIRKKONUMMI	176	157	135	-23,3 %
LOHJA	217	194	188	-13,4 %
MÄNTSÄLÄ	58	61	57	-1,7 %
NURMIJÄRVI	175	154	146	-16,6 %
PORNAINEN	13	10	12	-7,7 %
SIPOO	78	91	91	16,7 %
SIUNTIO	23	18	15	-34,8 %
TUUSULA	155	99	101	-34,8 %
VANTAA	2 264	2 169	2 068	-8,7 %
VIHTI	120	116	107	-10,8 %

Raaseporin seutukunta	2020 Syyskuu	2021 Elokuu	2021 Syyskuu	Vuosimuutos (%)
HANKO	32	41	37	15,6 %
INKOO	14	12	13	-7,1 %
RAASEPORI	128	137	129	0,8 %
Porvoon seutukunta	2020 Syyskuu	2021 Elokuu	2021 Syyskuu	Vuosimuutos (%)
ASKOLA	12	5	9	-25,0 %
MYRSKYLÄ	7	6	7	0,0 %
PORVOO	291	283	262	-10,0 %
PUKKILA	...	5	5	...
Loviisan seutukunta	2020 Syyskuu	2021 Elokuu	2021 Syyskuu	Vuosimuutos (%)
LAPINJÄRVI	...	9	11	...
LOVIISA	74	59	53	-28,4 %
Muut alueet	2020 Syyskuu	2021 Elokuu	2021 Syyskuu	Vuosimuutos (%)
PK-seudun kunnat	10 090	8 809	8 095	-19,8 %

... = tieto on salassapitosäännön alainen

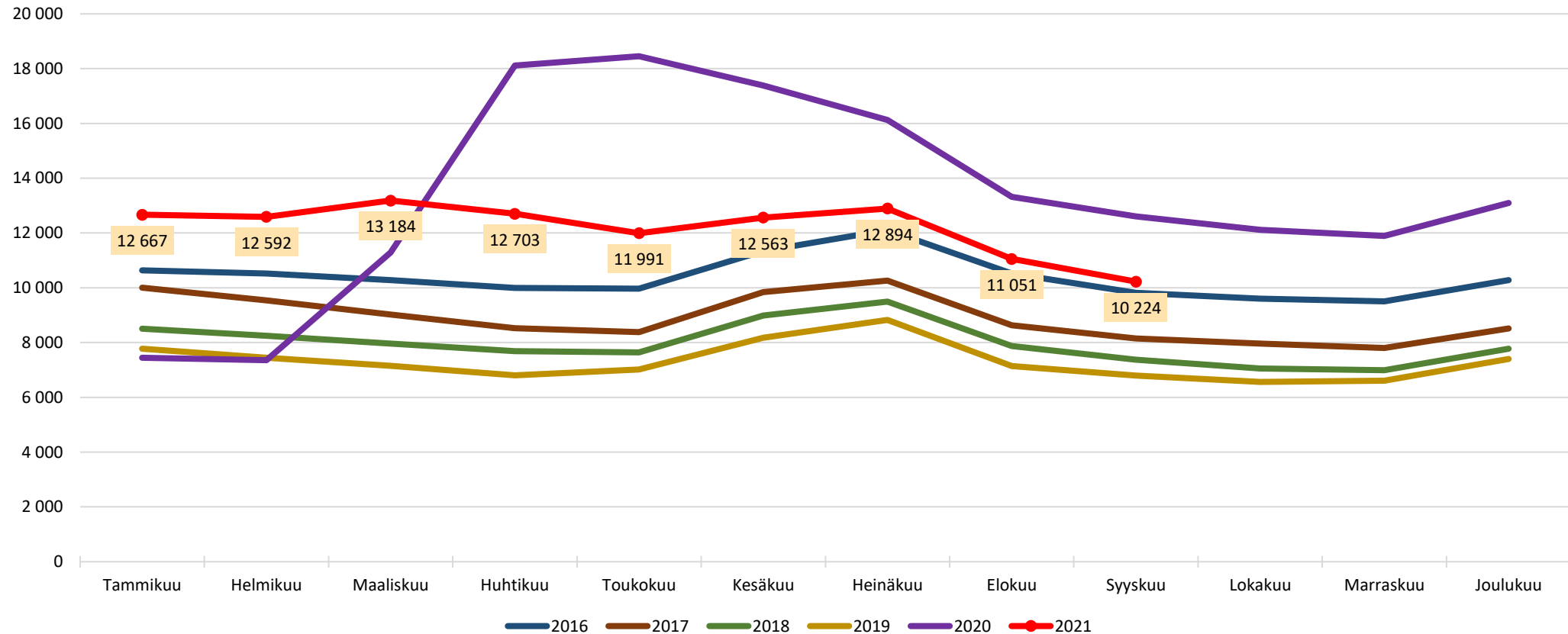


25-29-vuotiaat työttömät työnhakijat Uudellamaalla kuukauden lopussa ja työttömyyden vuosimuutos (%)



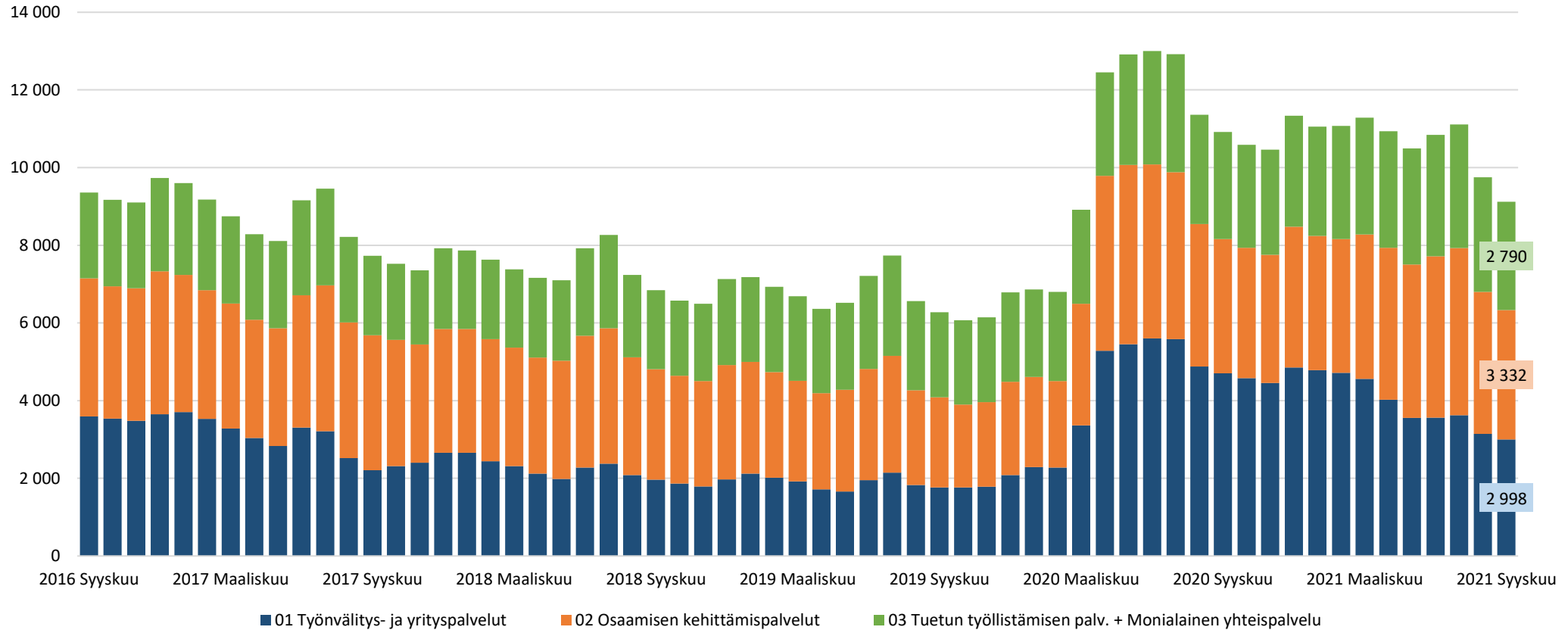


25-29-vuotiaat työttömät työnhakijat kuukauden lopussa Uudellamaalla





25-29-vuotiaat työttömät työnhakijat TE-toimiston palvelulinjan mukaan kuukauden lopussa Uudellamaalla





Palveluissa olevat 25-29-vuotiaat työnhakijat Uudellamaalla kuukauden lopussa

	Aktivointiaste	Työttömiä työnhakijoita	Palveluissa yhteensä	Työvoima-koulutuksessa	Valmennuksessa	Työllistettynä	Kokeilussa	Vuorottelu-vapaasijaiset	Kuntouttava työtoiminta	Omaehtoinen opiskelu
2021 Syyskuu	33,1	10 224	5 053	1 047	20	1 078	271	123	265	2 249
2021 Elokuu	30,6	11 051	4 862	1 009	17	1 115	227	125	260	2 109
2021 Heinäkuu	25,6	12 894	4 433	882	14	1 111	208	103	265	1 850
2021 Kesäkuu	27,3	12 563	4 714	988	16	1 148	230	114	289	1 929
2021 Toukokuu	30,4	11 991	5 226	1 142	16	1 128	261	110	313	2 256
2021 Huhtikuu	29,9	12 703	5 418	1 205	17	1 068	275	102	326	2 425
2021 Maaliskuu	29,1	13 184	5 418	1 220	17	1 034	279	87	333	2 448
2021 Helmikuu	29,6	12 592	5 287	1 128	21	979	277	88	336	2 458
2021 Tammikuu	29,5	12 667	5 295	1 167	31	937	289	89	323	2 459
2020 Joulukuu	27,9	13 099	5 068	1 056	16	925	275	94	331	2 371
2020 Marraskuu	31,3	11 896	5 422	1 138	24	952	341	98	352	2 517
2020 Lokakuu	30,5	12 117	5 316	1 089	23	921	317	106	343	2 517
2020 Syyskuu	29,1	12 606	5 167	1 078	24	914	280	103	303	2 465
Vuosimuutos	4,0	-2382	-114	-31	-4	164	-9	20	-38	-216



25-29-vuotiaiden aktivointiaste (%) kuukauden lopussa Uudenmaan alueen kunnissa

Alue	2020 Syyskuu	2021 Syyskuu	Vuosi muutos (%-yksikköä)
KOKO MAA	34,5	38,6	4,1
02 UUSIMAA	29,1	33,1	4
Helsingin seutukunta	2020 Syyskuu	2021 Syyskuu	Vuosi muutos (%-yksikköä)
ESPOO	32,3	37,3	5,0
HELSINKI	28,5	33,6	5,1
HYVINKÄÄ	34,4	37,0	2,6
JÄRVENPÄÄ	28,8	34,6	5,8
KARKKILA	34,4	35,9	1,5
KAUNIAINEN	25,0	27,0	2,0
KERAVA	27,8	32,3	4,5
KIRKKONUMMI	34,1	37,8	3,7
LOHJA	33,4	34,0	0,6
MÄNTSÄLÄ	27,5	35,2	7,7
NURMIJÄRVI	25,5	27,4	1,9
PORNAINEN	38,1	33,3	-4,8
SIPOO	18,8	19,5	0,7
SIUNTIO	25,8	25,0	-0,8
TUUSULA	24,0	30,8	6,8
VANTAA	27,3	29,6	2,3
VIHTI	34,4	34,0	-0,4

Raaseporin seutukunta	2020 Syyskuu	2021 Syyskuu	Vuosi muutos (%-yksikköä)
HANKO	30,4	27,5	-2,9
INKOO	12,5	13,3	0,8
RAASEPORI	30,8	29,5	-1,3
Porvoon seutukunta	2020 Syyskuu	2021 Syyskuu	Vuosi muutos (%-yksikköä)
ASKOLA	33,3	40,0	6,7
MYRSKYLÄ	22,2	22,2	0,0
PORVOO	28,3	28,2	-0,1
PUKKILA	20,0	28,6	8,6
Loviisan seutukunta	2020 Syyskuu	2021 Syyskuu	Vuosi muutos (%-yksikköä)
LAPINJÄRVI	66,7	26,7	-40,0
LOVIISA	14,9	24,3	9,4



20-29-v. ilman
peruskoulunjälkeistä tutkintoa
olevat työttömät
työnhakijat





Ilman peruskoulun jälkeistä tutkintoa olevat 20-29 vuotiaat työttömät työnhakijat Uudenmaan alueen kunnissa

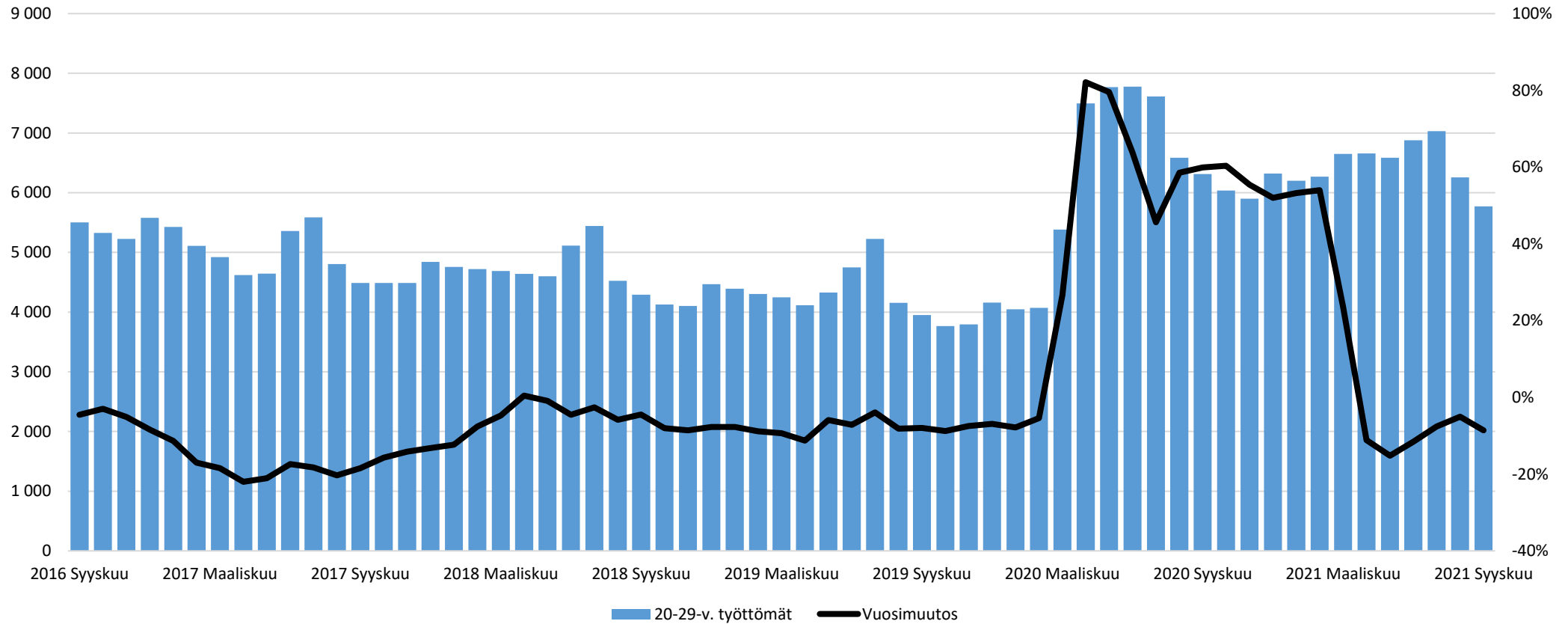
Alue	2020 Syyskuu	2021 Elokuu	2021 Syyskuu	Vuosi- muutos (%)
KOKO MAA	15 765	15 972	14 704	-6,7 %
02 UUSIMAA	6 314	6 256	5 772	-8,6 %
Helsingin seutukunta	2020 Syyskuu	2021 Elokuu	2021 Syyskuu	Vuosi- muutos (%)
ESPOO	967	920	812	-16,0 %
HELSINKI	2 593	2 453	2 253	-13,1 %
HYVINKÄÄ	179	174	170	-5,0 %
JÄRVENPÄÄ	170	168	161	-5,3 %
KARKKILA	22	16	16	-27,3 %
KAUNIAINEN	19	13	13	-31,6 %
KERAVA	183	190	173	-5,5 %
KIRKKONUMMI	111	91	78	-29,7 %
LOHJA	146	146	134	-8,2 %
MÄNTSÄLÄ	39	29	31	-20,5 %
NURMIJÄRVI	105	113	97	-7,6 %
PORNAINEN	9	...	5	-44,4 %
SIPOO	41	58	50	22,0 %
SIUNTIO	13	11	13	0,0 %
TUUSULA	75	54	55	-26,7 %
VANTAA	1 227	1 411	1 322	7,7 %
VIHTI	71	64	68	-4,2 %

Raaseporin seutukunta	2020 Syyskuu	2021 Elokuu	2021 Syyskuu	Vuosi- muutos (%)
HANKO	28	24	21	-25,0 %
INKOO	6	...	5	-16,7 %
RAASEPORI	69	68	65	-5,8 %
Porvoon seutukunta	2020 Syyskuu	2021 Elokuu	2021 Syyskuu	Vuosi- muutos (%)
ASKOLA	8	6	5	-37,5 %
MYRSKYLÄ	5	...	5	0,0 %
PORVOO	181	181	168	-7,2 %
PUKKILA
Loviisan seutukunta	2020 Syyskuu	2021 Elokuu	2021 Syyskuu	Vuosi- muutos (%)
LAPINJÄRVI	...	8	8	...
LOVIISA	6	...	5	-16,7 %
Muut alueet	2020 Syyskuu	2021 Elokuu	2021 Syyskuu	Vuosi- muutos (%)
PK-seudun kunnat	4 806	4 797	4 400	-8,4 %

... = tieto on salassapitosäännön alainen

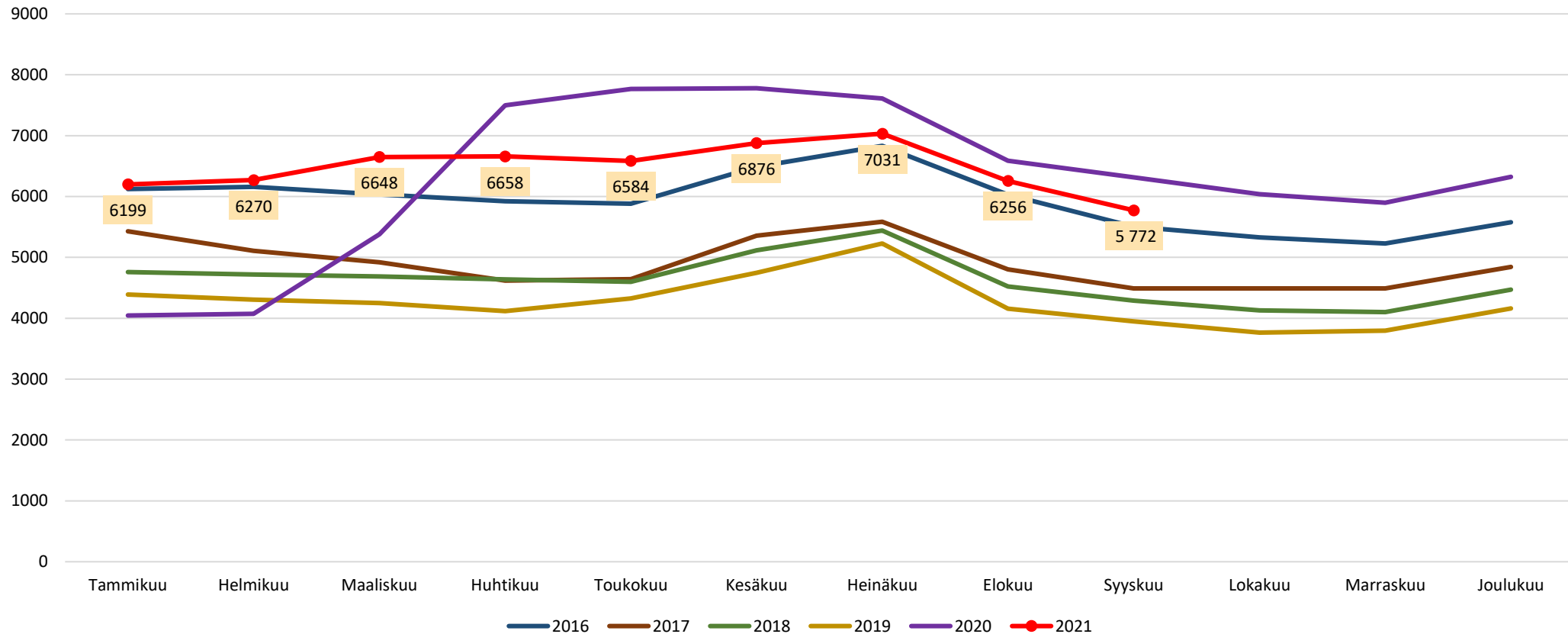


Ilman peruskoulun jälkeistä tutkintoa olevat 20-29-v. työttömät kuukauden lopussa Uudellamaalla



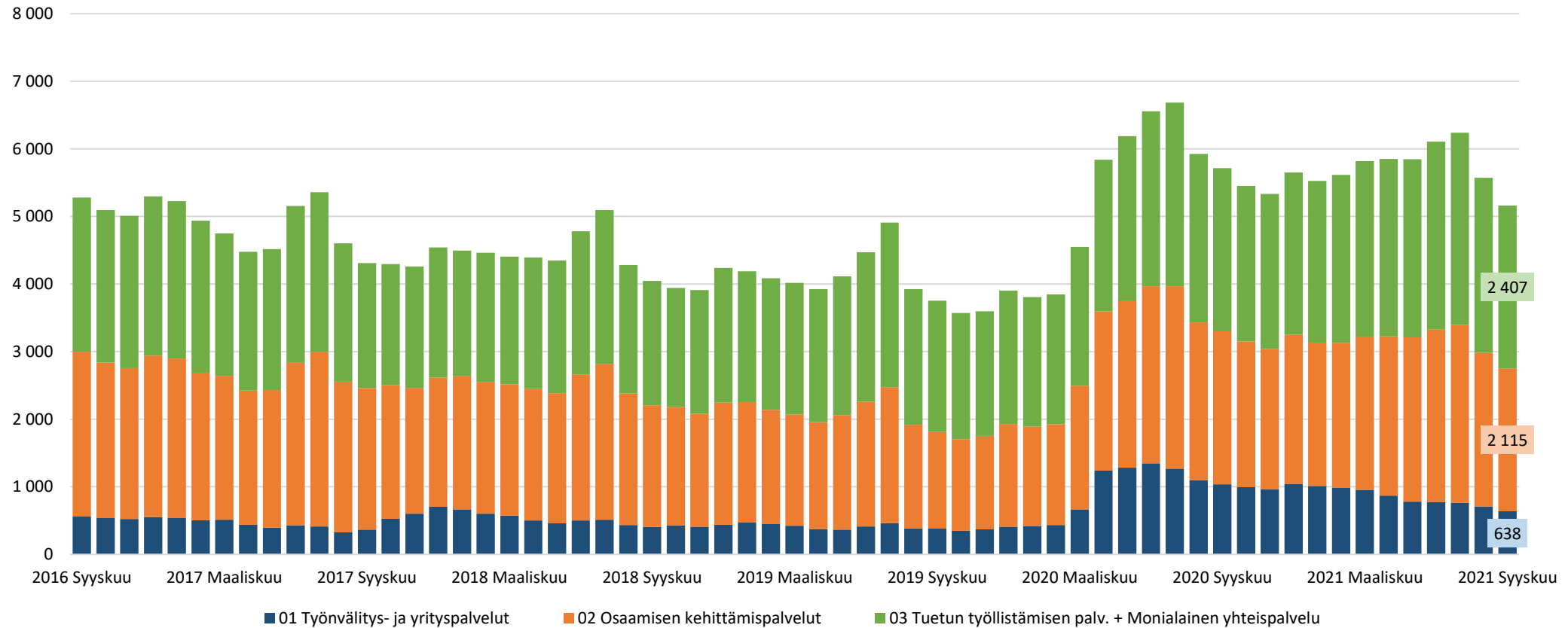


Ilman peruskoulun jälkeistä tutkintoa olevat 20-29-v. työttömät Uudellamaalla





Ilman peruskoulun jälkeistä tutkintoa olevat 20-29-v. työttömät TE-toimiston palvelulinjan mukaan Uudellamaalla





Lisätietoa ja kuntakohtaisia tilastoja:

Uudenmaan ELY-keskus
tutkimus.uusimaa@ely-keskus.fi