



Elinkeino-, liikenne- ja ympäristökeskus  
Närings-, trafik- och miljöcentralen  
Centre for Economic Development, Transport and the Environment

# Nuorisotyöttömyyden seuranta Uudenmaan ELY-keskuksen alueella

Syyskuu 2020

Uudenmaan ELY-keskus



## Nuoret työttömät työnhakijat kuukauden lopussa Uudellamaalla

	2019 Syyskuu	2020 Elokuu	2020 Syyskuu	Vuosi muutos (%)
Alle 25-v.	6 158	12 720	11 669	89,5 %
- Alle 20-v.	1 281	2 612	2 355	83,8 %
25-29-v.	6 799	13 323	12 606	85,4 %
<b><u>Kaikki alle 30-v.</u></b>	12 957	26 043	24 275	87,4 %
20-29-v. ilman peruskoulun jälk. tutkintoa	3 948	6 586	6 314	59,9 %



# Alle 25-vuotiaat työttömät työnhakijat





## Alle 25-v. työttömät työnhakijat Uudenmaan alueen kunnissa sekä vuosimuutos (%) kuukauden lopussa

Alue	2019 Syyskuu	2020 Elokuu	2020 Syyskuu	Vuosimuutos (%)
KOKO MAA	27 906	41 998	38 129	36,6 %
02 UUSIMAA	6 158	12 720	11 669	89,5 %
Helsingin seutukunta	2019 Syyskuu	2020 Elokuu	2020 Syyskuu	Vuosimuutos (%)
ESPOO	884	1 942	1 763	99,4 %
HELSINKI	2 154	5 020	4 541	110,8 %
HYVINKÄÄ	256	435	372	45,3 %
JÄRVENPÄÄ	202	379	344	70,3 %
KARKKILA	39	56	55	41,0 %
KAUNIAINEN	14	46	38	171,4 %
KERAVA	200	321	303	51,5 %
KIRKKONUMMI	124	225	233	87,9 %
LOHJA	233	317	303	30,0 %
MÄNTSÄLÄ	67	105	88	31,3 %
NURMIJÄRVI	137	292	265	93,4 %
PORNAINEN	19	34	32	68,4 %
SIPOO	75	123	133	77,3 %
SIUNTIO	9	28	24	166,7 %
TUUSULA	106	228	218	105,7 %
VANTAA	1 070	2 312	2 162	102,1 %
VIHTI	121	192	177	46,3 %

Raaseporin seutukunta	2019 Syyskuu	2020 Elokuu	2020 Syyskuu	Vuosimuutos (%)
HANKO	32	45	42	31,3 %
INKOO	11	12	13	18,2 %
RAASEPORI	95	114	102	7,4 %
Porvoon seutukunta	2019 Syyskuu	2020 Elokuu	2020 Syyskuu	Vuosimuutos (%)
ASKOLA	20	24	23	15,0 %
MYRSKYLÄ	8	11	9	12,5 %
PORVOO	221	364	338	52,9 %
PUKKILA	7	12	10	42,9 %
Loviisan seutukunta	2019 Syyskuu	2020 Elokuu	2020 Syyskuu	Vuosimuutos (%)
LAPINJÄRVI	6	8	9	50,0 %
LOVIISA	48	75	72	50,0 %
Muut alueet	2019 Syyskuu	2020 Elokuu	2020 Syyskuu	Vuosimuutos (%)
PK-seudun kunnat	4 122	9 320	8 504	106,3 %

... = tieto on salassapitosäännön alainen



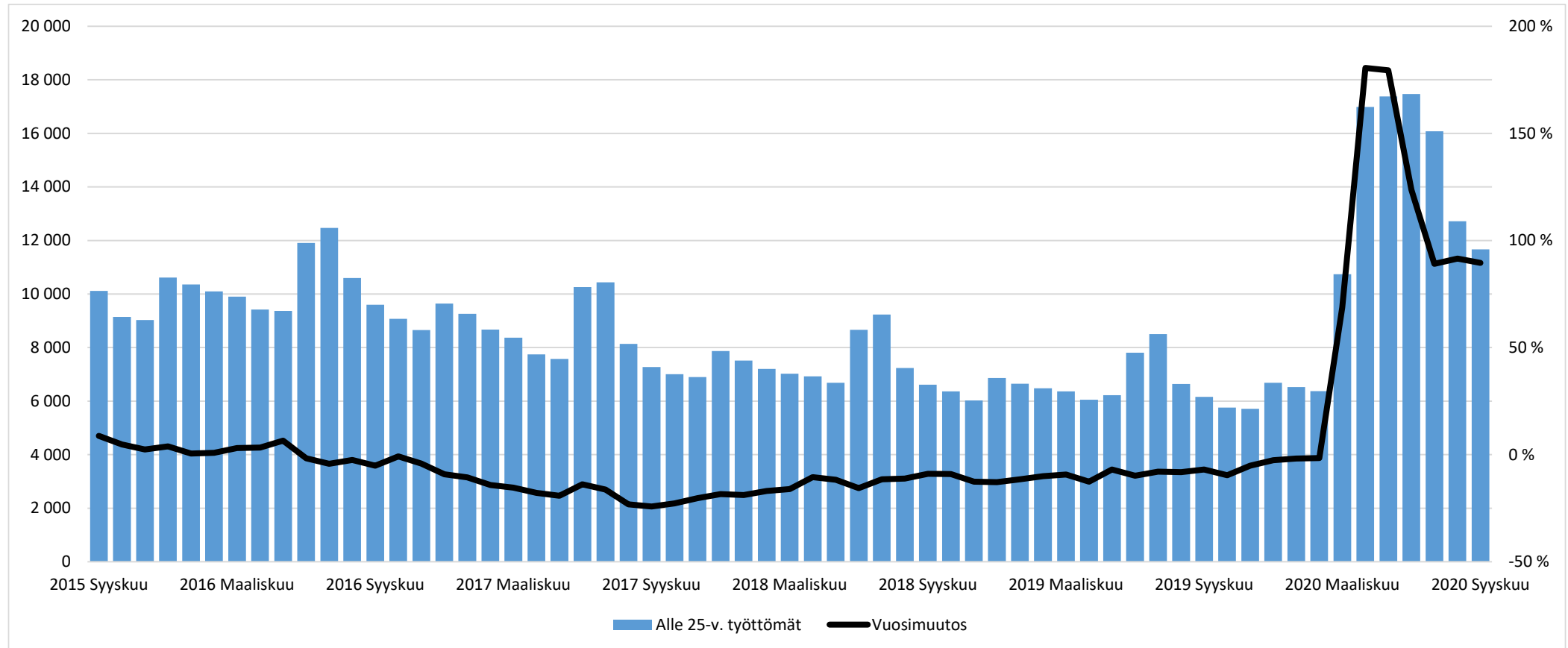
## Alle 25-vuotiaiden työttömien työnhakijoiden osuus (%) alle 25-vuotiaasta työvoimasta Uudenmaan alueen kunnissa

Alue	2019 Syyskuu	2020 Syyskuu	Vuosi­muutos (%-yksikköä)
KOKO MAA	10,6	14,6	4,0
02 UUSIMAA	7,4	14,0	6,6
Helsingin seutukunta	2019 Syyskuu	2020 Syyskuu	Vuosi­muutos (%-yksikköä)
ESPOO	6,5	12,9	6,4
HELSINKI	6,2	13,2	7,0
HYVINKÄÄ	10,7	16,8	6,1
JÄRVENPÄÄ	8,6	14,5	5,9
KARKKILA	12,2	18,2	6,0
KAUNIAINEN	3,2	10,3	7,1
KERAVA	10,2	15,3	5,1
KIRKKONUMMI	8,0	15,1	7,1
LOHJA	12,1	16,9	4,8
MÄNTSÄLÄ	8,1	10,6	2,5
NURMIJÄRVI	7,9	14,6	6,7
PORNAINEN	8,8	17,0	8,2
SIPOO	8,5	14,1	5,6
SIUNTIO	4,7	12,3	7,6
TUUSULA	7,3	14,9	7,6
VANTAA	8,5	16,2	7,7
VIHTI	10,3	15,3	5,0

Raaseporin seutukunta	2019 Syyskuu	2020 Syyskuu	Vuosi­muutos (%-yksikköä)
HANKO	12,4	15,6	3,2
INKOO	6,5	8,5	2,0
RAASEPORI	8,9	10,0	1,1
Porvoon seutukunta	2019 Syyskuu	2020 Syyskuu	Vuosi­muutos (%-yksikköä)
ASKOLA	11,1	13,6	2,5
MYRSKYLÄ	10,1	11,8	1,7
PORVOO	9,2	14,2	5,0
PUKKILA	7,7	13,2	5,5
Loviisan seutukunta	2019 Syyskuu	2020 Syyskuu	Vuosi­muutos (%-yksikköä)
LAPINJÄRVI	6,4	10,2	3,8
LOVIISA	9,6	14,5	4,9

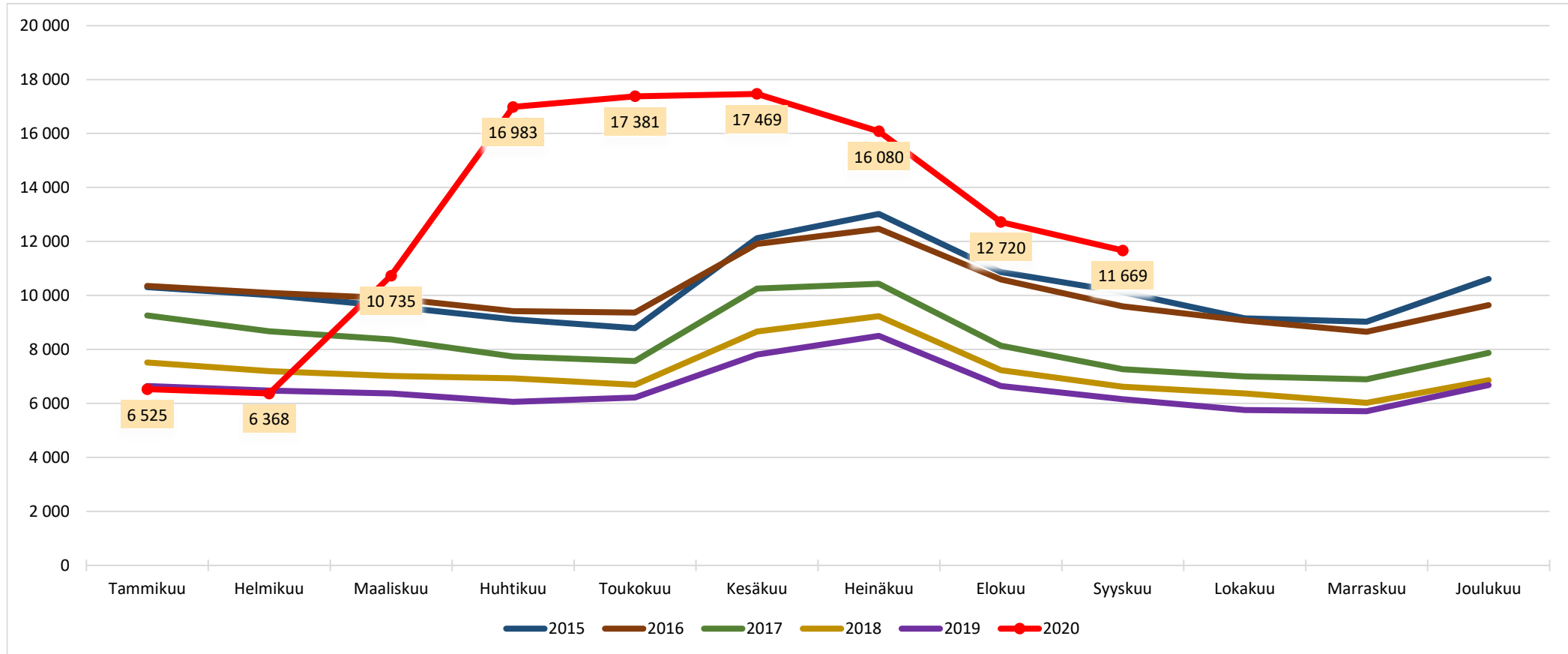


## Alle 25 -vuotiaat työttömät työnhakijat Uudellamaalla kuukauden lopussa ja työttömyyden vuosimuutos (%)



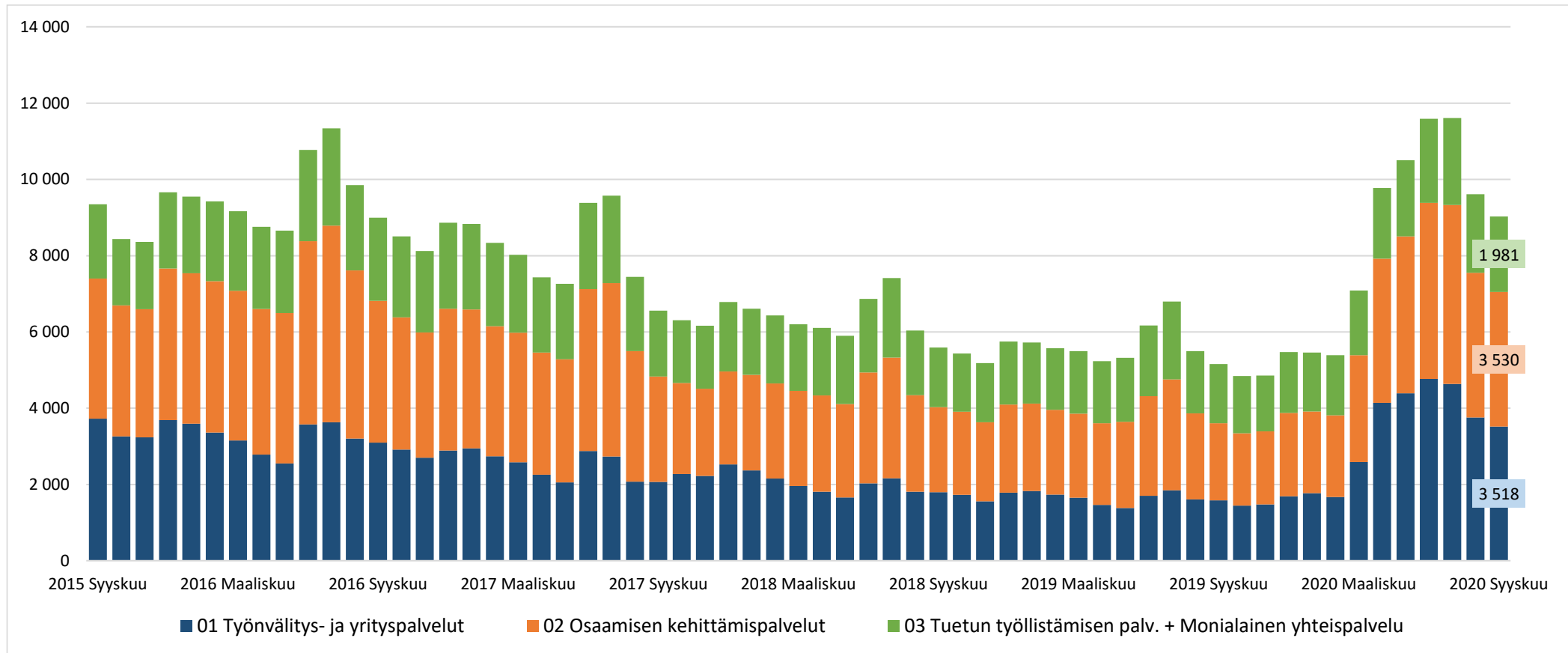


## Alle 25-v. työttömät työnhakijat kuukauden lopussa Uudellamaalla





## Alle 25-v. työttömät työnhakijat TE-toimiston palvelulinjan mukaan kuukauden lopussa Uudellamaalla







## Palveluissa olevat alle 25-vuotiaat työnhakijat Uudellamaalla kuukauden lopussa

	Aktivointiaste	Työttömiä työnhakijoita	Palveluissa yhteensä	Työvoima-koulutuksessa	Valmennuksessa	Työllistettynä	Kokeilussa	Vuorottelu-vapaasijaiset	Kuntouttava työtoiminta	Omaehtoinen opiskelu
2020 Syyskuu	22,1	11 669	3 311	491	14	559	418	92	320	1 417
2020 Elokuu	19,3	12 720	3 046	458	8	540	352	96	268	1 324
2020 Heinäkuu	14,6	16 080	2 751	397	6	500	314	95	273	1 166
2020 Kesäkuu	14,0	17 469	2 832	445	13	506	308	101	287	1 172
2020 Toukokuu	15,6	17 381	3 218	478	5	509	360	111	286	1 469
2020 Huhtikuu	17,3	16 983	3 563	494	5	532	444	99	310	1 679
2020 Maaliskuu	25,8	10 735	3 730	467	9	541	541	90	396	1 686
2020 Helmikuu	37,1	6 368	3 751	444	9	544	577	102	391	1 684
2020 Tammikuu	36,1	6 525	3 686	447	9	523	534	114	379	1 680
2019 Joulukuu	34,8	6 683	3 564	441	16	527	443	109	348	1 680
2019 Marraskuu	41,0	5 715	3 967	518	12	556	601	122	423	1 735
2019 Lokakuu	40,9	5 758	3 978	530	11	562	598	122	421	1 734
2019 Syyskuu	38,3	6 158	3 819	494	14	570	536	129	398	1 678
<b>Vuosi muutos</b>	<b>-16,2</b>	<b>5511</b>	<b>-508</b>	<b>-3</b>	<b>0</b>	<b>-11</b>	<b>-118</b>	<b>-37</b>	<b>-78</b>	<b>-261</b>



## Alle 25-v. aktivointiaste (%) kuukauden lopussa Uudenmaan alueen kunnissa

Alue	2019 Syyskuu	2020 Syyskuu	Vuosimuutos (%-yksikköä)
KOKO MAA	34,4	25,7	-8,7
02 UUSIMAA	38,3	22,1	-16,2
Helsingin seutukunta	2019 Syyskuu	2020 Syyskuu	Vuosimuutos (%-yksikköä)
ESPOO	43,7	25,6	-18,1
HELSINKI	37,2	19,7	-17,5
HYVINKÄÄ	36,2	24,7	-11,5
JÄRVENPÄÄ	44,5	22,9	-21,6
KARKKILA	45,8	29,5	-16,3
KAUNIAINEN	56,3	29,6	-26,7
KERAVA	35,7	22,9	-12,8
KIRKKONUMMI	39,2	21,8	-17,4
LOHJA	31,7	23,1	-8,6
MÄNTSÄLÄ	31,6	22,8	-8,8
NURMIJÄRVI	34,4	21,8	-12,6
PORNAINEN	17,4	11,1	-6,3
SIPOO	35,9	24,4	-11,5
SIUNTIO	35,7	20,0	-15,7
TUUSULA	28,4	17,7	-10,7
VANTAA	39,2	22,8	-16,4
VIHTI	30,9	20,3	-10,6

Raaseporin seutukunta	2019 Syyskuu	2020 Syyskuu	Vuosimuutos (%-yksikköä)
HANKO	38,5	25,0	-13,5
INKOO	26,7	7,1	-19,6
RAASEPORI	37,1	25,5	-11,6
Porvoon seutukunta	2019 Syyskuu	2020 Syyskuu	Vuosimuutos (%-yksikköä)
ASKOLA	35,5	32,4	-3,1
MYRSKYLÄ	0,0	18,2	18,2
PORVOO	37,0	22,5	-14,5
PUKKILA	50,0	41,2	-8,8
Loviisan seutukunta	2019 Syyskuu	2020 Syyskuu	Vuosimuutos (%-yksikköä)
LAPINJÄRVI	25,0	25,0	0,0
LOVIISA	36,8	28,0	-8,8



# 25-29-vuotiaat työttömät työnhakijat





## 25-29-vuotiaat työttömät työnhakijat Uudenmaan alueen kunnissa sekä vuosimuutos (%) kuukauden lopussa

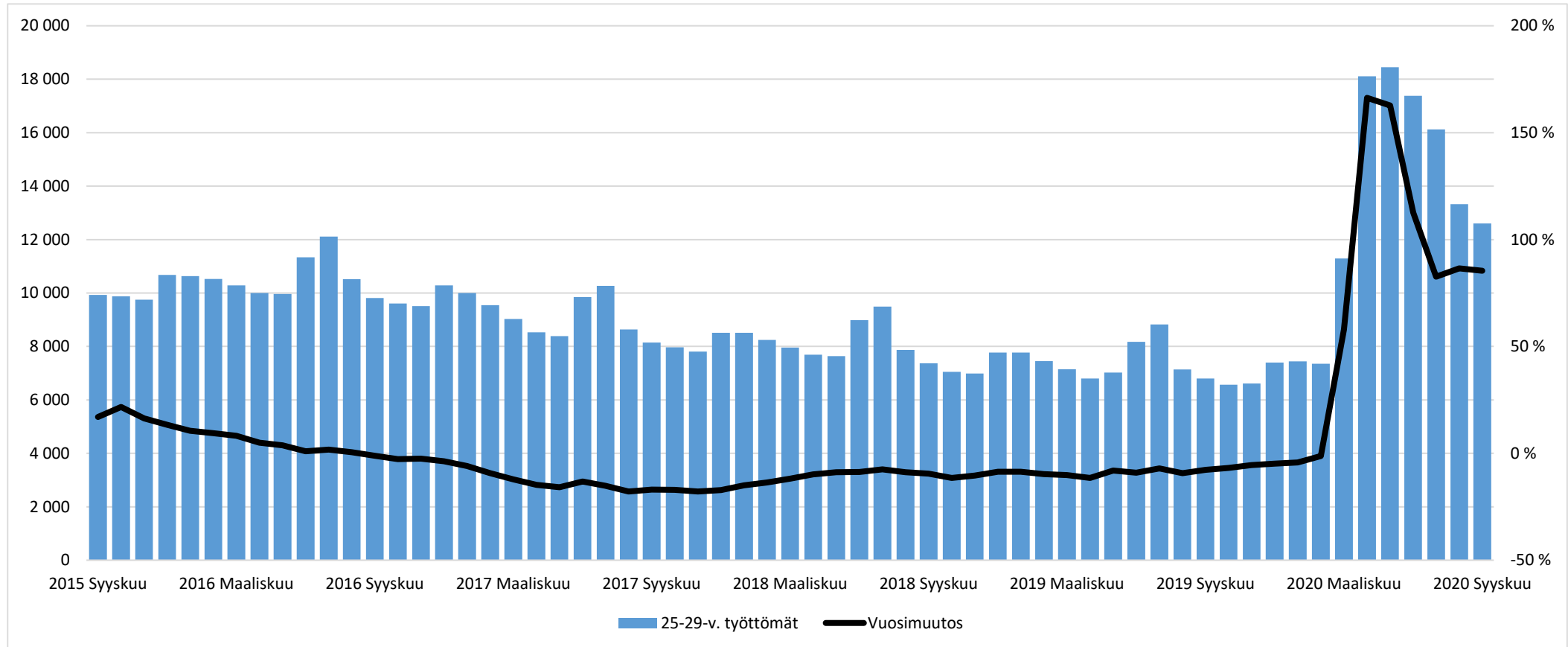
Alue	2019 Syyskuu	2020 Elokuu	2020 Syyskuu	Vuosimuutos (%)
KOKO MAA	23 756	36 963	34 779	46,4 %
02 UUSIMAA	6 799	13 323	12 606	85,4 %
Helsingin seutukunta	2019 Syyskuu	2020 Elokuu	2020 Syyskuu	Vuosimuutos (%)
ESPOO	1 069	1 986	1 860	74,0 %
HELSINKI	3 034	6 400	5 936	95,6 %
HYVINKÄÄ	188	297	282	50,0 %
JÄRVENPÄÄ	168	303	292	73,8 %
KARKKILA	32	37	40	25,0 %
KAUNIAINEN	16	38	30	87,5 %
KERAVA	201	324	322	60,2 %
KIRKKONUMMI	120	174	176	46,7 %
LOHJA	134	211	217	61,9 %
MÄNTSÄLÄ	60	60	58	-3,3 %
NURMIJÄRVI	108	171	175	62,0 %
PORNAINEN	9	21	13	44,4 %
SIPOO	46	78	78	69,6 %
SIUNTIO	12	20	23	91,7 %
TUUSULA	89	163	155	74,2 %
VANTAA	1 044	2 333	2 264	116,9 %
VIHTI	75	131	120	60,0 %

Raaseporin seutukunta	2019 Syyskuu	2020 Elokuu	2020 Syyskuu	Vuosimuutos (%)
HANKO	31	33	32	3,2 %
INKOO	8	11	14	75,0 %
RAASEPORI	86	136	128	48,8 %
Porvoon seutukunta	2019 Syyskuu	2020 Elokuu	2020 Syyskuu	Vuosimuutos (%)
ASKOLA	8	12	12	50,0 %
MYRSKYLÄ	8	8	7	-12,5 %
PORVOO	197	290	291	47,7 %
PUKKILA	7	...	...	...
Loviisan seutukunta	2019 Syyskuu	2020 Elokuu	2020 Syyskuu	Vuosimuutos (%)
LAPINJÄRVI	5	8	...	...
LOVIISA	44	75	74	68,2 %
Muut alueet	2019 Syyskuu	2020 Elokuu	2020 Syyskuu	Vuosimuutos (%)
PK-seudun kunnat	5 163	10 757	10 090	95,4 %

... = tieto on salassapitosäännön alainen

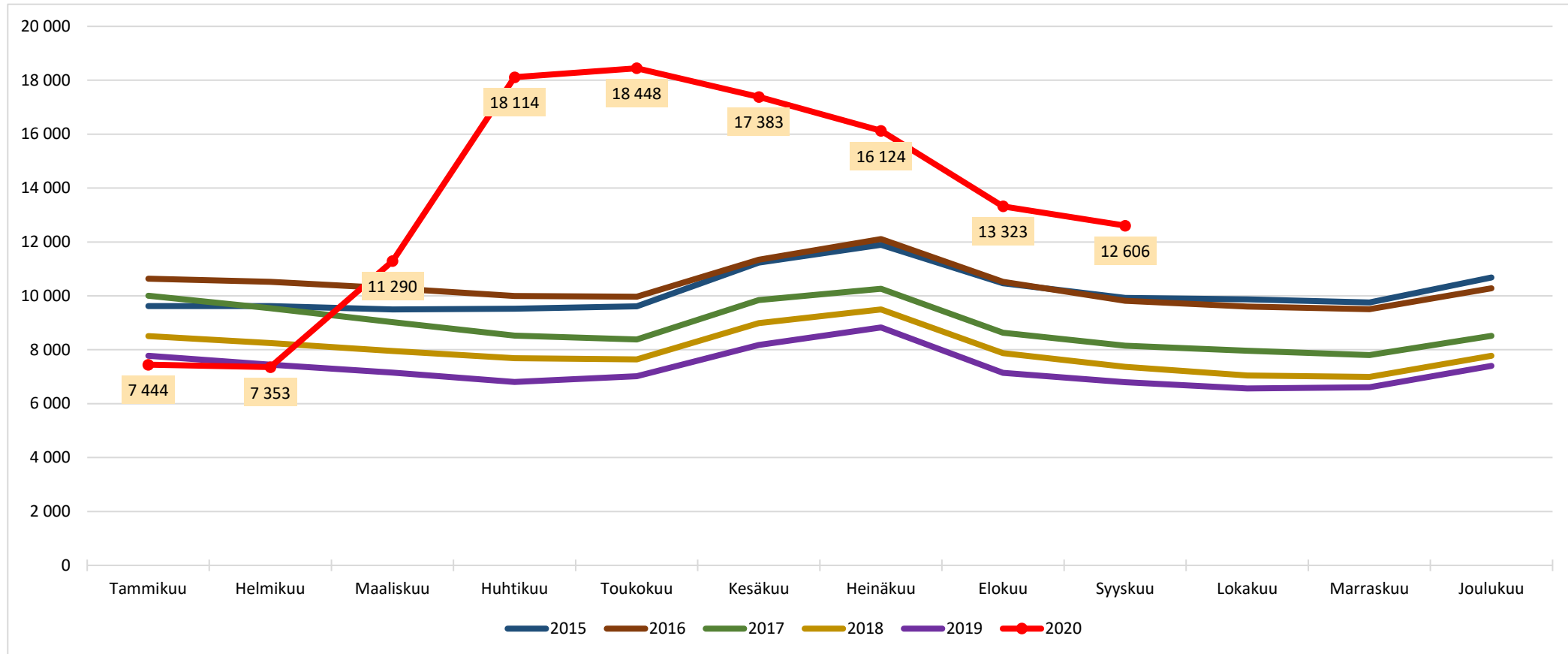


## 25-29-vuotiaat työttömät työnhakijat Uudellamaalla kuukauden lopussa ja työttömyyden vuosimuutos (%)



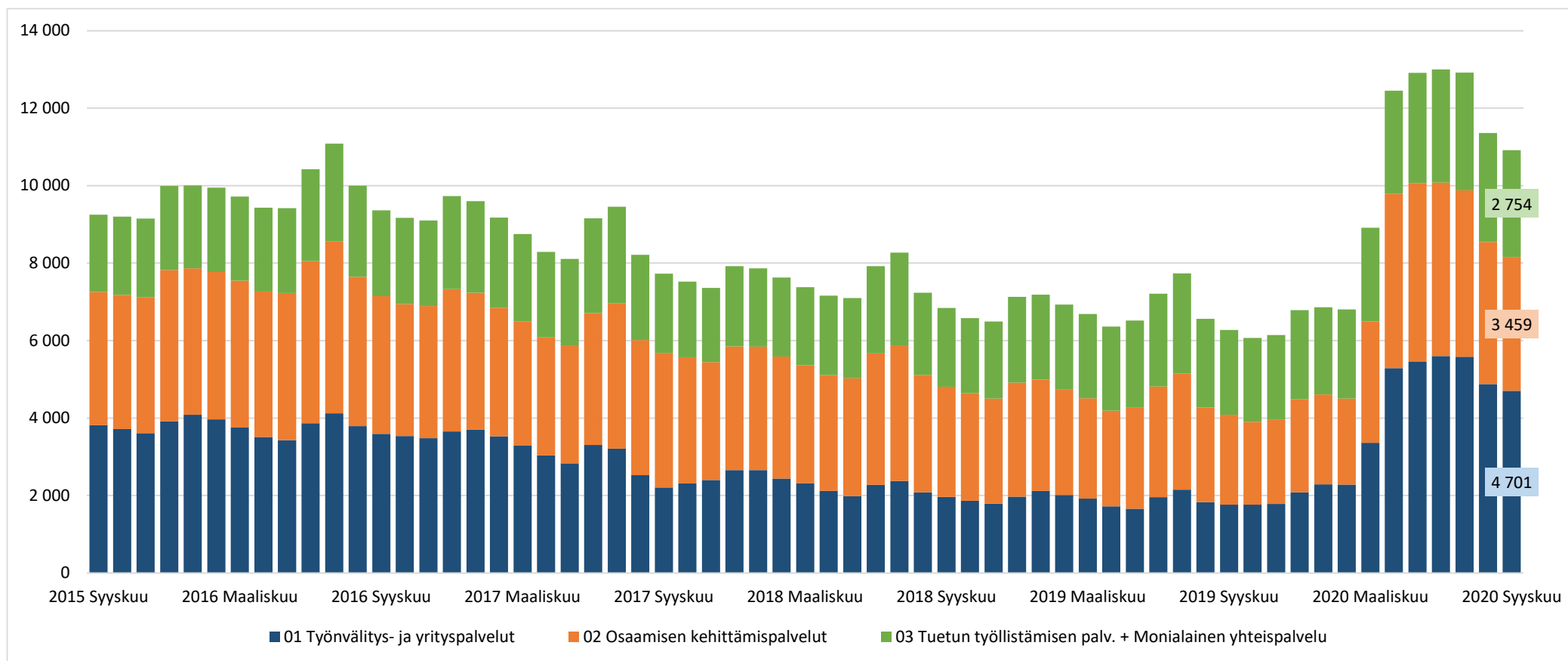


## 25-29-vuotiaat työttömät työnhakijat kuukauden lopussa Uudellamaalla





## 25-29-vuotiaat työttömät työnhakijat TE-toimiston palvelulinjan mukaan kuukauden lopussa Uudellamaalla





## Palveluissa olevat 25-29-vuotiaat työnhakijat Uudellamaalla kuukauden lopussa

	Aktivointiaste	Työttömiä työnhakijoita	Palveluissa yhteensä	Työvoima-koulutuksessa	Valmennuksessa	Työllistettynä	Kokeilussa	Vuorottelu-vapaasijaiset	Kuntouttava työtoiminta	Omaehtoinen opiskelu
2020 Syyskuu	29,1	12 606	5 167	1 078	24	914	280	103	303	2 465
2020 Elokuu	27,0	13 323	4 933	1 018	22	850	244	92	305	2 402
2020 Heinäkuu	21,0	16 124	4 294	871	17	793	203	94	293	2 023
2020 Kesäkuu	20,4	17 383	4 466	982	28	778	213	98	292	2 075
2020 Toukokuu	20,9	18 448	4 870	1 036	25	759	244	92	299	2 415
2020 Huhtikuu	22,0	18 114	5 119	1 035	21	753	304	71	335	2 600
2020 Maaliskuu	31,9	11 290	5 291	1 023	18	775	398	67	389	2 621
2020 Helmikuu	42,1	7 353	5 350	1 013	13	772	427	77	373	2 675
2020 Tammikuu	41,4	7 444	5 267	943	13	760	418	82	372	2 679
2019 Joulukuu	40,5	7 399	5 044	908	16	755	339	87	349	2 590
2019 Marraskuu	45,6	6 609	5 538	988	16	794	456	98	387	2 799
2019 Lokakuu	45,8	6 567	5 552	1 011	21	802	450	99	382	2 787
2019 Syyskuu	44,1	6 799	5 357	922	19	804	424	105	357	2 726
<b>Vuosi muutos</b>	<b>-15,0</b>	<b>5807</b>	<b>-190</b>	<b>156</b>	<b>5</b>	<b>110</b>	<b>-144</b>	<b>-2</b>	<b>-54</b>	<b>-261</b>





## 25-29-vuotiaiden aktivointiaste (%) kuukauden lopussa Uudenmaan alueen kunnissa

Alue	2019 Syyskuu	2020 Syyskuu	Vuosi­muutos (%-yksikköä)
KOKO MAA	44,6	34,5	-10,1
02 UUSIMAA	44,1	29,1	-15
Helsingin seutukunta	2019 Syyskuu	2020 Syyskuu	Vuosi­muutos (%-yksikköä)
ESPOO	45,6	32,3	-13,3
HELSINKI	44,8	28,5	-16,3
HYVINKÄÄ	48,1	34,4	-13,7
JÄRVENPÄÄ	38,2	28,8	-9,4
KARKKILA	44,8	34,4	-10,4
KAUNIAINEN	36,0	25,0	-11,0
KERAVA	42,7	27,8	-14,9
KIRKKONUMMI	43,7	34,1	-9,6
LOHJA	44,6	33,4	-11,2
MÄNTSÄLÄ	33,3	27,5	-5,8
NURMIJÄRVI	32,5	25,5	-7,0
PORNAINEN	35,7	38,1	2,4
SIPOO	36,1	18,8	-17,3
SIUNTIO	25,0	25,8	0,8
TUUSULA	33,6	24,0	-9,6
VANTAA	45,5	27,3	-18,2
VIHTI	44,9	34,4	-10,5

Raaseporin seutukunta	2019 Syyskuu	2020 Syyskuu	Vuosi­muutos (%-yksikköä)
HANKO	27,9	30,4	2,5
INKOO	46,7	12,5	-34,2
RAASEPORI	45,9	30,8	-15,1
Porvoon seutukunta	2019 Syyskuu	2020 Syyskuu	Vuosi­muutos (%-yksikköä)
ASKOLA	50,0	33,3	-16,7
MYRSKYLÄ	38,5	22,2	-16,3
PORVOO	35,6	28,3	-7,3
PUKKILA	46,2	20,0	-26,2
Loviisan seutukunta	2019 Syyskuu	2020 Syyskuu	Vuosi­muutos (%-yksikköä)
LAPINJÄRVI	28,6	66,7	38,1
LOVIISA	31,3	14,9	-16,4



20-29-v. ilman  
peruskoulunjälkeistä tutkintoa  
olevat työttömät  
työnhakijat





## Ilman peruskoulun jälkeistä tutkintoa olevat 20-29 vuotiaat työttömät työnhakijat Uudenmaan alueen kunnissa

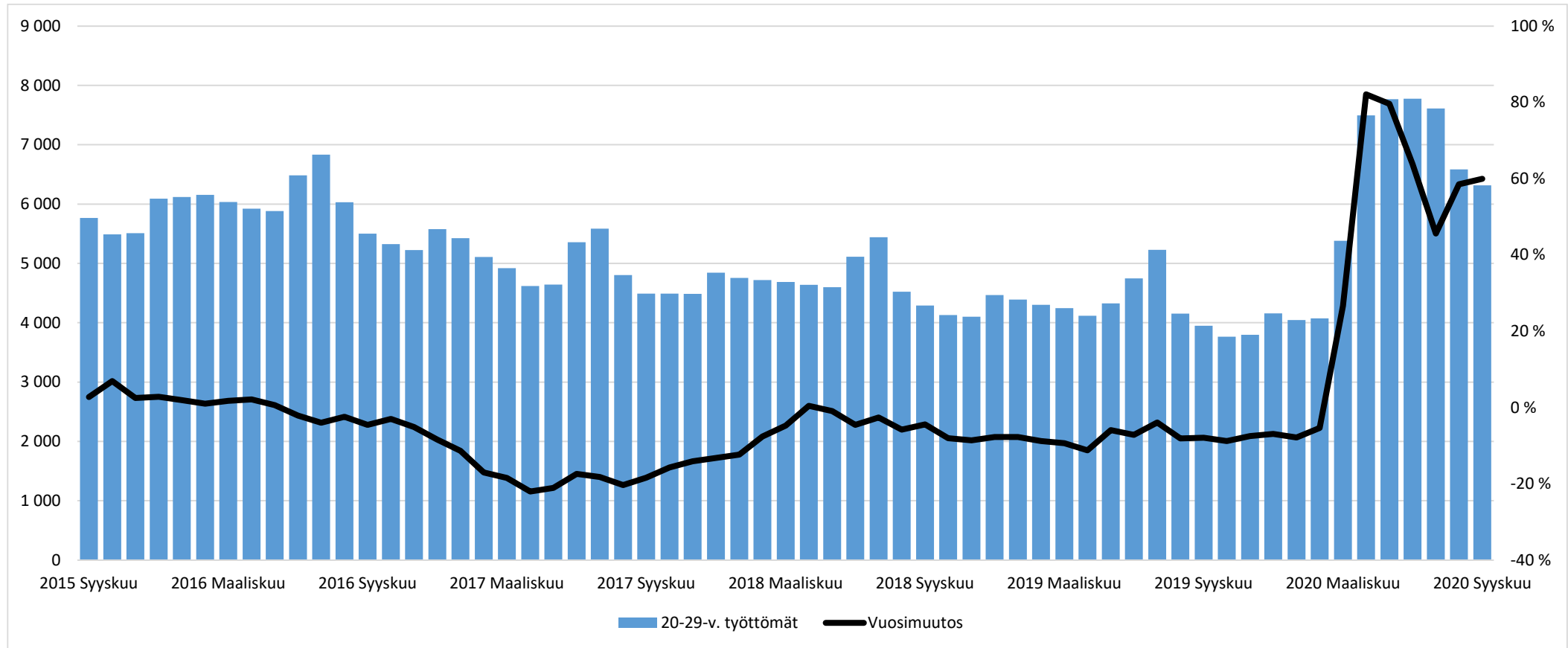
Alue	2019 Syyskuu	2020 Elokuu	2020 Syyskuu	Vuosimuutos (%)
KOKO MAA	12 149	16 807	15 765	29,8 %
02 UUSIMAA	3 948	6 586	6 314	59,9 %
Helsingin seutukunta	2019 Syyskuu	2020 Elokuu	2020 Syyskuu	Vuosimuutos (%)
ESPOO	593	1 004	967	63,1 %
HELSINKI	1 577	2 703	2 593	64,4 %
HYVINKÄÄ	128	206	179	39,8 %
JÄRVENPÄÄ	126	184	170	34,9 %
KARKKILA	21	19	22	4,8 %
KAUNIAINEN	...	21	19	...
KERAVA	124	182	183	47,6 %
KIRKKONUMMI	73	113	111	52,1 %
LOHJA	104	150	146	40,4 %
MÄNTSÄLÄ	27	39	39	44,4 %
NURMIJÄRVI	61	113	105	72,1 %
PORNAINEN	...	12	9	...
SIPOO	33	41	41	24,2 %
SIUNTIO	7	13	13	85,7 %
TUUSULA	54	83	75	38,9 %
VANTAA	684	1 273	1 227	79,4 %
VIHTI	48	73	71	47,9 %

Raaseporin seutukunta	2019 Syyskuu	2020 Elokuu	2020 Syyskuu	Vuosimuutos (%)
HANKO	23	31	28	21,7 %
INKOO	...	...	6	...
RAASEPORI	65	75	69	6,2 %
Porvoon seutukunta	2019 Syyskuu	2020 Elokuu	2020 Syyskuu	Vuosimuutos (%)
ASKOLA	8	7	8	0,0 %
MYRSKYLÄ	8	7	5	-37,5 %
PORVOO	131	184	181	38,2 %
PUKKILA	...	...	...	...
Loviisan seutukunta	2019 Syyskuu	2020 Elokuu	2020 Syyskuu	Vuosimuutos (%)
LAPINJÄRVI	...	5	...	...
LOVIISA	...	...	6	...
Muut alueet	2019 Syyskuu	2020 Elokuu	2020 Syyskuu	Vuosimuutos (%)
PK-seudun kunnat	2 858	5 001	4 806	68,2 %

... = tieto on salassapitosäännön alainen

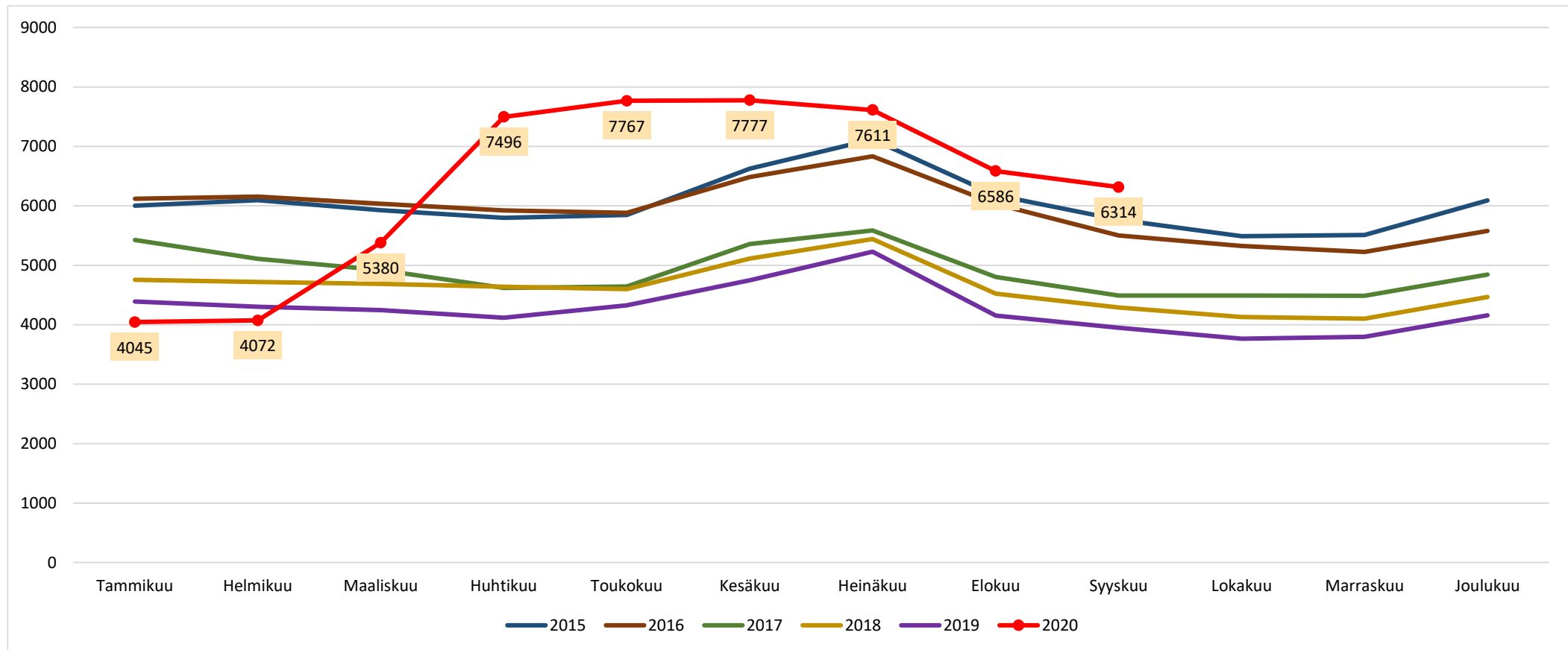


## Ilman peruskoulun jälkeistä tutkintoa olevat 20-29-v. työttömät kuukauden lopussa Uudellamaalla



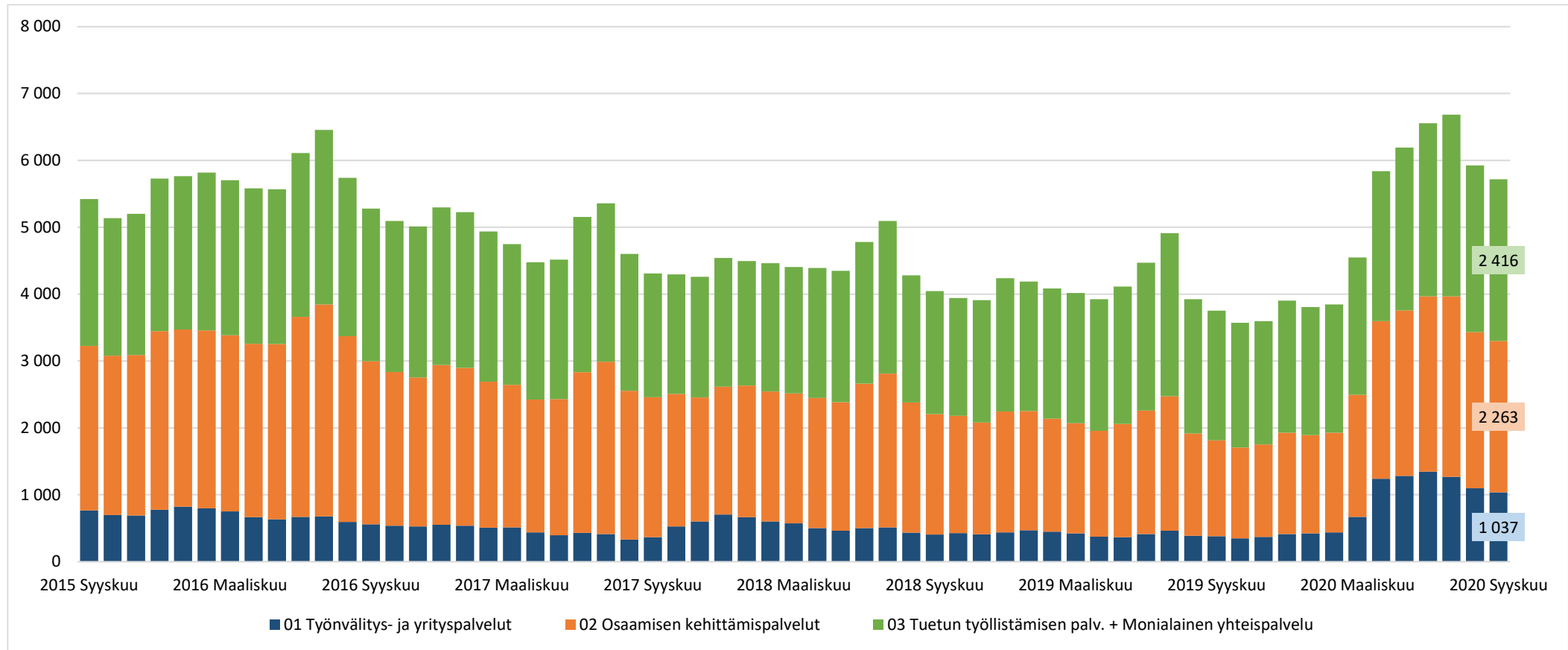


## Ilman peruskoulun jälkeistä tutkintoa olevat 20-29-v. työttömät Uudellamaalla





## Ilman peruskoulun jälkeistä tutkintoa olevat 20-29-v. työttömät TE-toimiston palvelulinjan mukaan Uudellamaalla





Lisätietoa ja kuntakohtaisia tilastoja:

Uudenmaan ELY-keskus  
[tutkimus.uusimaa@ely-keskus.fi](mailto:tutkimus.uusimaa@ely-keskus.fi)

