



Elinkeino-, liikenne- ja ympäristökeskus  
Närings-, trafik- och miljöcentralen  
Centre for Economic Development, Transport and the Environment

# Nuorisotyöttömyyden seuranta Uudenmaan ELY-keskuksen alueella

Marraskuu 2022

Uudenmaan ELY-keskus



## Nuoret työttömät työnhakijat kuukauden lopussa Uudellamaalla

	2021 Marraskuu	2022 Lokakuu	2022 Marraskuu	Vuosi muutos (%)
Alle 25-v.	7 873	6 445	6 286	-20,2 %
- Alle 20-v.	1 339	1 084	1 025	-23,5 %
25-29-v.	9 056	8 061	8 013	-11,5 %
<b><u>Kaikki alle 30-v.</u></b>	16 929	14 506	14 299	-15,5 %
20-29-v. ilman peruskoulun jälk. tutkintoa	5 262	4 693	4 582	-12,9 %



Elinkeino-, liikenne- ja ympäristökeskus  
Närings-, trafik- och miljöcentralen  
Centre for Economic Development, Transport and the Environment

# Alle 25-vuotiaat työttömät työnhakijat





## Alle 25-v. työttömät työnhakijat Uudenmaan alueen kunnissa sekä vuosimuutos (%) kuukauden lopussa

Alue	2021 Marraskuu	2022 Lokakuu	2022 Marraskuu	Vuosimuutos (%)
KOKO MAA	26 529	23 560	23 232	-12,4 %
02 UUSIMAA	7 873	6 445	6 286	-20,2 %
Helsingin seutukunta	2021 Marraskuu	2022 Lokakuu	2022 Marraskuu	Vuosimuutos (%)
ESPOO	1 101	913	877	-20,3 %
HELSINKI	2 747	2 241	2 177	-20,7 %
HYVINKÄÄ	247	244	243	-1,6 %
JÄRVENPÄÄ	261	282	295	13,0 %
KARKKILA	36	36	41	13,9 %
KAUNIAINEN	17	11	9	-47,1 %
KERAVA	262	160	175	-33,2 %
KIRKKONUMMI	123	119	110	-10,6 %
LOHJA	214	178	198	-7,5 %
MÄNTSÄLÄ	62	73	66	6,5 %
NURMIJÄRVI	175	150	149	-14,9 %
PORNAINEN	20	12	12	-40,0 %
SIPOO	95	63	66	-30,5 %
SIUNTIO	9	12	12	33,3 %
TUUSULA	124	127	124	0,0 %
VANTAA	1 778	1 264	1 154	-35,1 %
VIHTI	92	105	100	8,7 %

Raaseporin seutukunta	2021 Marraskuu	2022 Lokakuu	2022 Marraskuu	Vuosimuutos (%)
HANKO	34	33	30	-11,8 %
INKOO	12	9	9	-25,0 %
RAASEPORI	87	90	92	5,7 %
Porvoon seutukunta	2021 Marraskuu	2022 Lokakuu	2022 Marraskuu	Vuosimuutos (%)
ASKOLA	18	10	10	-44,4 %
MYRSKYLÄ	11	7	5	-54,5 %
PORVOO	274	250	268	-2,2 %
PUKKILA	9	8	8	-11,1 %
Loviisan seutukunta	2021 Marraskuu	2022 Lokakuu	2022 Marraskuu	Vuosimuutos (%)
LAPINJÄRVI	7	...	...	...
LOVIISA	58	44	53	-8,6 %
Muut alueet	2021 Marraskuu	2022 Lokakuu	2022 Marraskuu	Vuosimuutos (%)
PK-seudun kunnat	5 643	4 429	4 217	-25,3 %

... = tieto on salassapitosäännön alainen



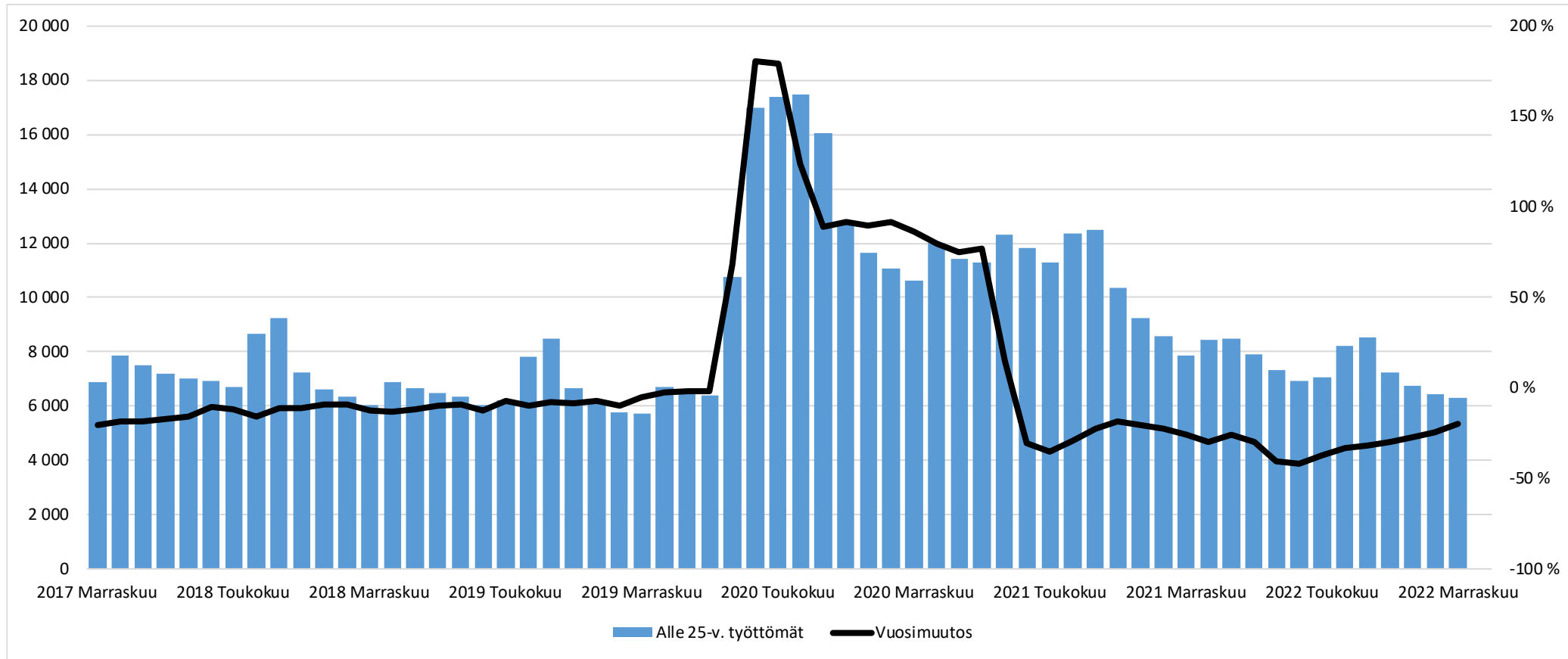
## Alle 25-vuotiaiden työttömien työnhakijoiden osuus (%) alle 25-vuotiaasta työvoimasta Uudenmaan alueen kunnissa

Alue	2021	2022	Vuosi- muutos (%-yksikköä)
	Marraskuu	Marraskuu	
KOKO MAA	10,5	9,8	-0,7
02 UUSIMAA	9,8	8,5	-1,3
Helsingin seutukunta	2021	2022	Vuosi- muutos (%-yksikköä)
	Marraskuu	Marraskuu	
ESPOO	8,3	7,3	-1,0
HELSINKI	8,5	7,5	-1,0
HYVINKÄÄ	11,3	11,7	0,4
JÄRVENPÄÄ	11,7	13,8	2,1
KARKKILA	11,4	13,6	2,2
KAUNIAINEN	5,3	2,9	-2,4
KERAVA	13,5	9,8	-3,7
KIRKKONUMMI	7,7	7,1	-0,6
LOHJA	11,5	11,4	-0,1
MÄNTSÄLÄ	7,2	7,8	0,6
NURMIJÄRVI	9,4	8,1	-1,3
PORNAINEN	9,9	6,6	-3,3
SIPOO	10,4	7,3	-3,1
SIUNTIO	4,5	6,1	1,6
TUUSULA	8,8	9,5	0,7
VANTAA	13,2	9,2	-4,0
VIHTI	8,5	9,3	0,8

Raaseporin seutukunta	2021	2022	Vuosi- muutos (%-yksikköä)
	Marraskuu	Marraskuu	
HANKO	14,0	12,7	-1,3
INKOO	8,2	7,7	-0,5
RAASEPORI	8,9	10,0	1,1
Porvoon seutukunta	2021	2022	Vuosi- muutos (%-yksikköä)
	Marraskuu	Marraskuu	
ASKOLA	10,4	5,8	-4,6
MYRSKYLÄ	17,5	7,9	-9,6
PORVOO	12,5	13,2	0,7
PUKKILA	12,7	11,6	-1,1
Loviisan seutukunta	2021	2022	Vuosi- muutos (%-yksikköä)
	Marraskuu	Marraskuu	
LAPINJÄRVI	7,9	4,3	-3,6
LOVIISA	12,4	11,0	-1,4

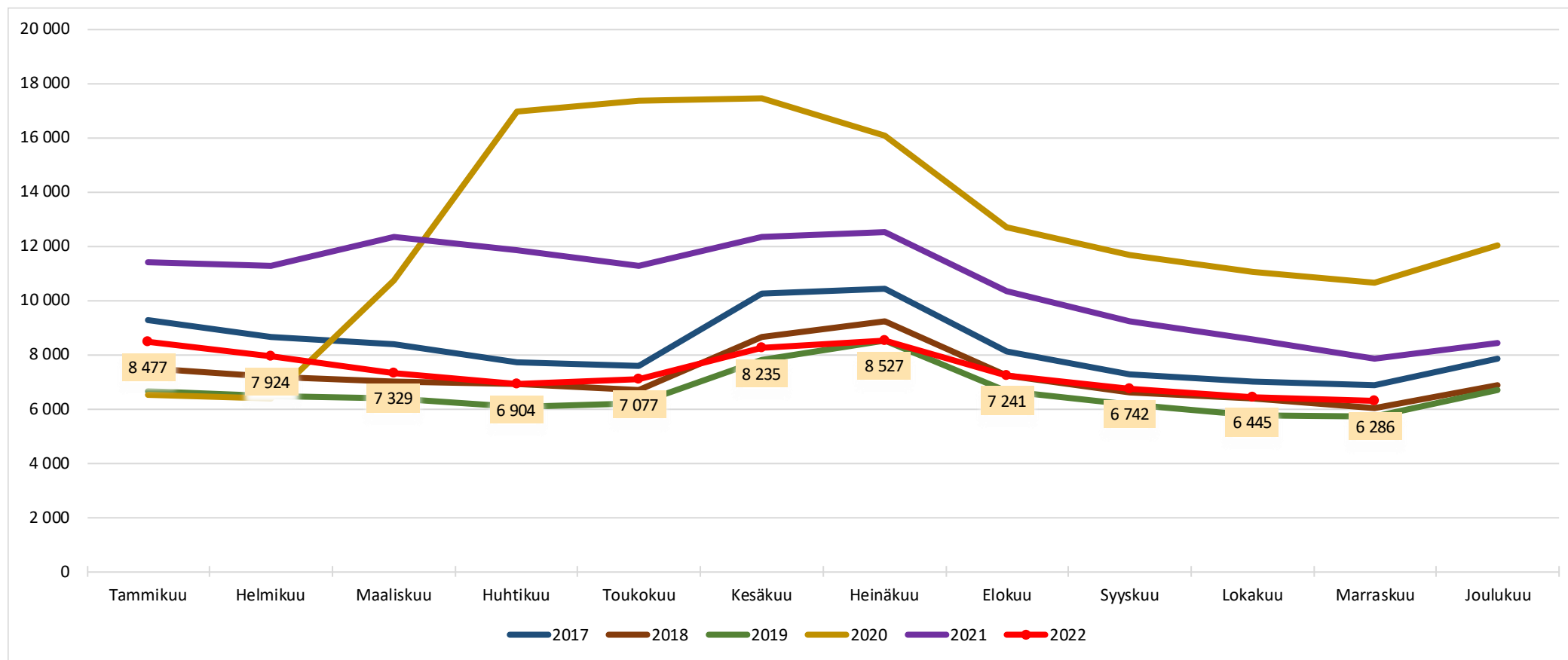


## Alle 25 -vuotiaat työttömät työnhakijat Uudellamaalla kuukauden lopussa ja työttömyyden vuosimuutos (%)



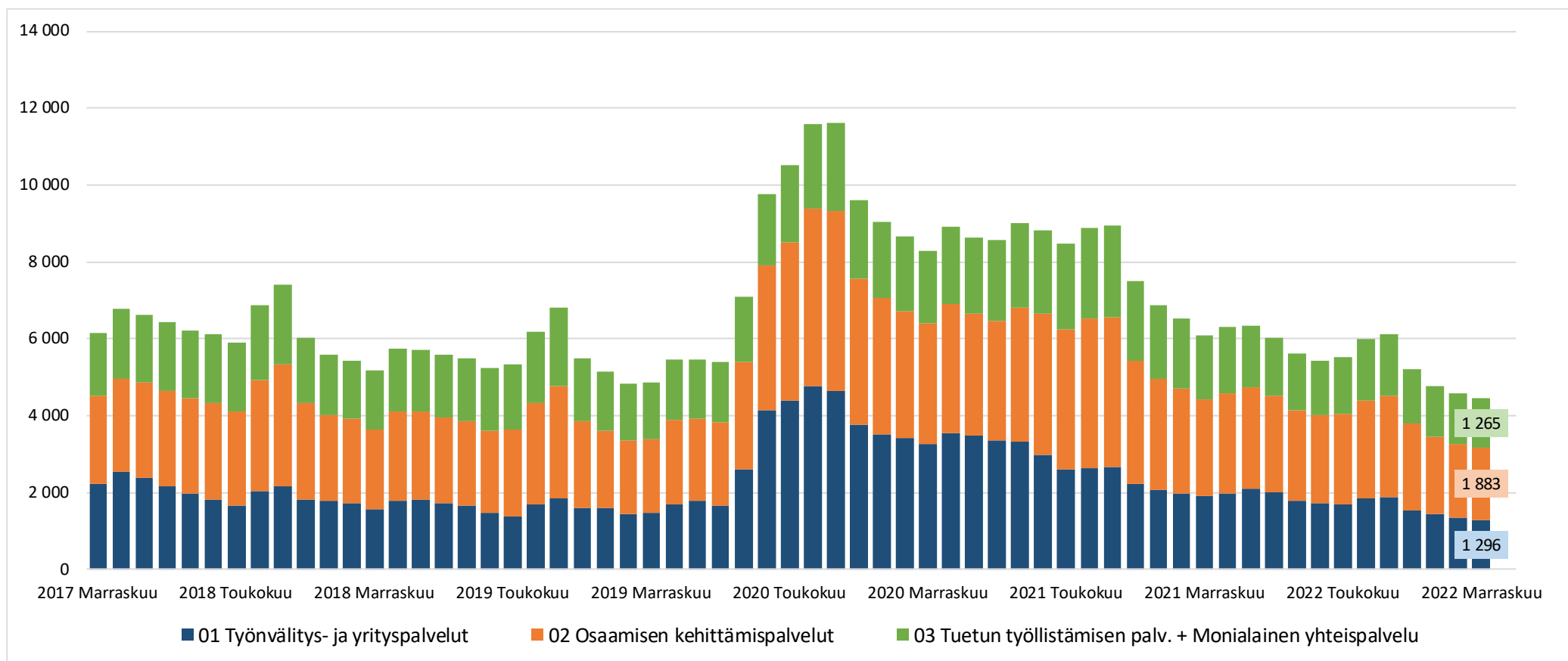


## Alle 25-v. työttömät työnhakijat kuukauden lopussa Uudellamaalla





## Alle 25-v. työttömät työnhakijat TE-toimiston palvelulinjan mukaan kuukauden lopussa Uudellamaalla







## Palveluissa olevat alle 25-vuotiaat työnhakijat Uudellamaalla kuukauden lopussa

	Aktivointiaste	Työttömiä työnhakijoita	Palveluissa yhteensä	Työvoima-koulutuksessa	Valmennuksessa	Työllistettynä	Kokeilussa	Vuorottelu-vapaasijaiset	Kuntouttava työtoiminta	Omaehtoinen opiskelu
2022 Marraskuu	30,2	6 286	2 720	466	11	661	398	72	338	774
2022 Lokakuu	29,5	6 445	2 692	471	6	679	368	71	333	764
2022 Syyskuu	27,9	6 742	2 604	419	4	682	332	82	320	765
2022 Elokuu	25,4	7 241	2 459	370	9	684	299	93	288	716
2022 Heinäkuu	21,5	8 527	2 332	359	4	669	264	95	302	639
2022 Kesäkuu	23,0	8 235	2 461	404	3	696	308	98	316	636
2022 Toukokuu	28,4	7 077	2 810	443	3	683	392	96	320	873
2022 Huhtikuu	29,8	6 904	2 929	484	5	679	427	81	319	934
2022 Maaliskuu	28,2	7 329	2 879	468	5	670	425	70	307	934
2022 Helmikuu	26,0	7 924	2 786	437	6	651	397	67	297	931
2022 Tammikuu	24,2	8 477	2 709	416	7	646	371	58	279	932
2021 Joulukuu	23,9	8 443	2 655	397	5	633	331	76	268	945
2021 Marraskuu	27,3	7 873	2 952	465	9	674	419	81	292	1 012
<b>Vuosimuutos</b>	<b>2,9</b>	<b>-1587</b>	<b>-232</b>	<b>1</b>	<b>2</b>	<b>-13</b>	<b>-21</b>	<b>-9</b>	<b>46</b>	<b>-238</b>



## Alle 25-v. aktivointiaste (%) kuukauden lopussa Uudenmaan alueen kunnissa

Alue	2021 Marraskuu	2022 Marraskuu	Vuosi- muutos (%-yksikköä)
KOKO MAA	31,1	32,4	1,3
02 UUSIMAA	27,3	30,2	2,9
Helsingin seutukunta	2021 Marraskuu	2022 Marraskuu	Vuosi- muutos (%-yksikköä)
ESPOO	32,1	34,8	2,7
HELSINKI	26,9	29,5	2,6
HYVINKÄÄ	29,2	34,0	4,8
JÄRVENPÄÄ	23,2	21,5	-1,7
KARKKILA	44,6	36,9	-7,7
KAUNIAINEN	29,2	50,0	20,8
KERAVA	23,4	29,4	6,0
KIRKKONUMMI	34,6	34,5	-0,1
LOHJA	27,9	21,4	-6,5
MÄNTSÄLÄ	28,7	25,0	-3,7
NURMIJÄRVI	30,8	32,9	2,1
PORNAINEN	20,0	36,8	16,8
SIPOO	26,4	28,3	1,9
SIUNTIO	40,0	29,4	-10,6
TUUSULA	30,3	27,1	-3,2
VANTAA	23,5	30,9	7,4
VIHTI	37,4	36,3	-1,1

Raaseporin seutukunta	2021 Marraskuu	2022 Marraskuu	Vuosi- muutos (%-yksikköä)
HANKO	27,7	41,2	13,5
INKOO	0,0	18,2	18,2
RAASEPORI	22,3	21,4	-0,9
Porvoon seutukunta	2021 Marraskuu	2022 Marraskuu	Vuosi- muutos (%-yksikköä)
ASKOLA	33,3	41,2	7,9
MYRSKYLÄ	26,7	37,5	10,8
PORVOO	24,1	22,5	-1,6
PUKKILA	18,2	20,0	1,8
Loviisan seutukunta	2021 Marraskuu	2022 Marraskuu	Vuosi- muutos (%-yksikköä)
LAPINJÄRVI	22,2	25,0	2,8
LOVIISA	33,3	32,1	-1,2



# 25-29-vuotiaat työttömät työnhakijat





## 25-29-vuotiaat työttömät työnhakijat Uudenmaan alueen kunnissa sekä vuosimuutos (%) kuukauden lopussa

Alue	2021 Marraskuu	2022 Lokakuu	2022 Marraskuu	Vuosimuutos (%)
KOKO MAA	25 930	23 983	23 986	-7,5 %
02 UUSIMAA	9 056	8 061	8 013	-11,5 %
Helsingin seutukunta	2021 Marraskuu	2022 Lokakuu	2022 Marraskuu	Vuosimuutos (%)
ESPOO	1 338	1 245	1 202	-10,2 %
HELSINKI	3 853	3 420	3 396	-11,9 %
HYVINKÄÄ	233	246	250	7,3 %
JÄRVENPÄÄ	233	261	262	12,4 %
KARKKILA	26	18	22	-15,4 %
KAUNIAINEN	19	21	23	21,1 %
KERAVA	239	203	199	-16,7 %
KIRKKONUMMI	118	126	126	6,8 %
LOHJA	175	172	176	0,6 %
MÄNTSÄLÄ	50	60	61	22,0 %
NURMIJÄRVI	133	130	124	-6,8 %
PORNAINEN	14	12	11	-21,4 %
SIPOO	78	68	67	-14,1 %
SIUNTIO	14	9	8	-42,9 %
TUUSULA	80	86	90	12,5 %
VANTAA	1 873	1 516	1 484	-20,8 %
VIHTI	87	76	84	-3,4 %

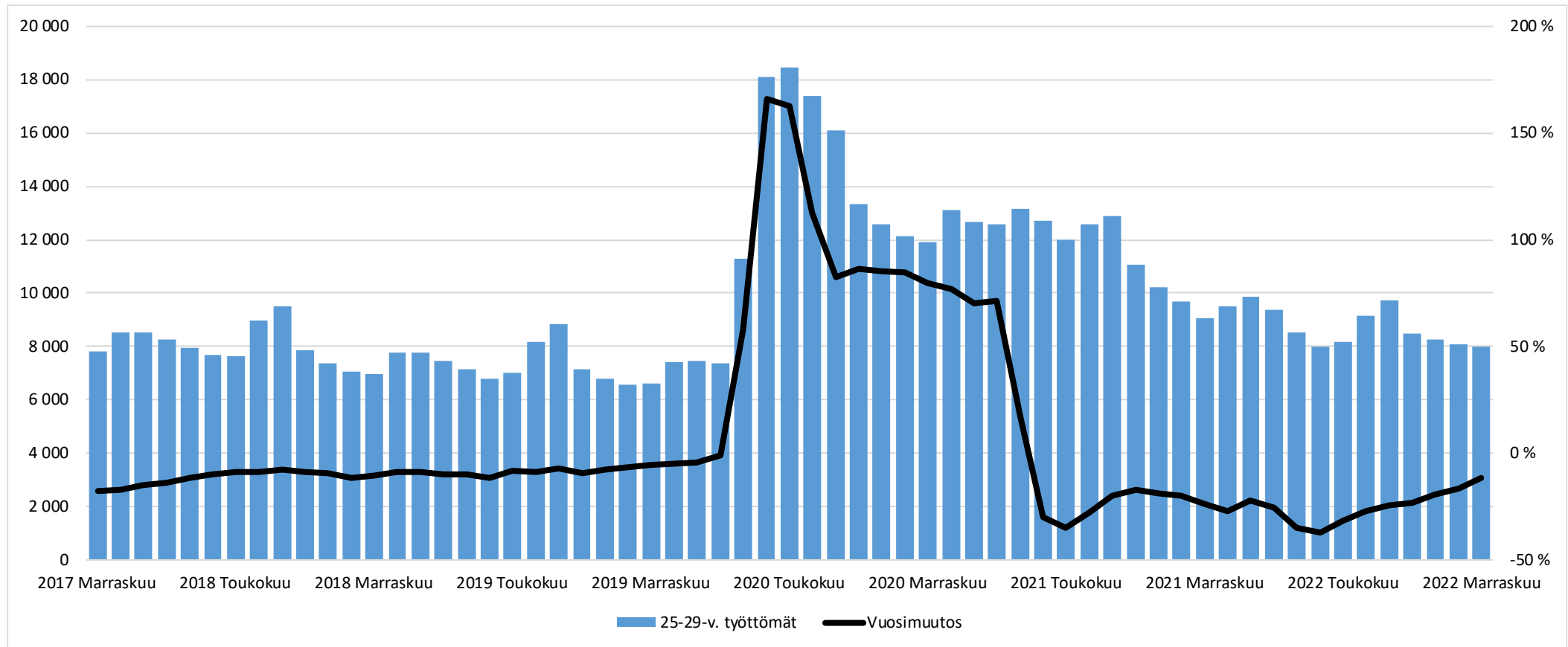
Raaseporin seutukunta	2021 Marraskuu	2022 Lokakuu	2022 Marraskuu	Vuosimuutos (%)
HANKO	28	26	26	-7,1 %
INKOO	9	6	7	-22,2 %
RAASEPORI	118	77	87	-26,3 %
Porvoon seutukunta	2021 Marraskuu	2022 Lokakuu	2022 Marraskuu	Vuosimuutos (%)
ASKOLA	9	...	6	-33,3 %
MYRSKYLÄ	...	5	7	...
PORVOO	260	221	243	-6,5 %
PUKKILA	...	8	5	...
Loviisan seutukunta	2021 Marraskuu	2022 Lokakuu	2022 Marraskuu	Vuosimuutos (%)
LAPINJÄRVI	8	5	5	-37,5 %
LOVIISA	55	40	42	-23,6 %
Muut alueet	2021 Marraskuu	2022 Lokakuu	2022 Marraskuu	Vuosimuutos (%)
PK-seudun kunnat	7 083	6 202	6 105	-13,8 %

... = tieto on salassapitosäännön alainen

Lähde: TEM/Työnvälitystilasto 1207.

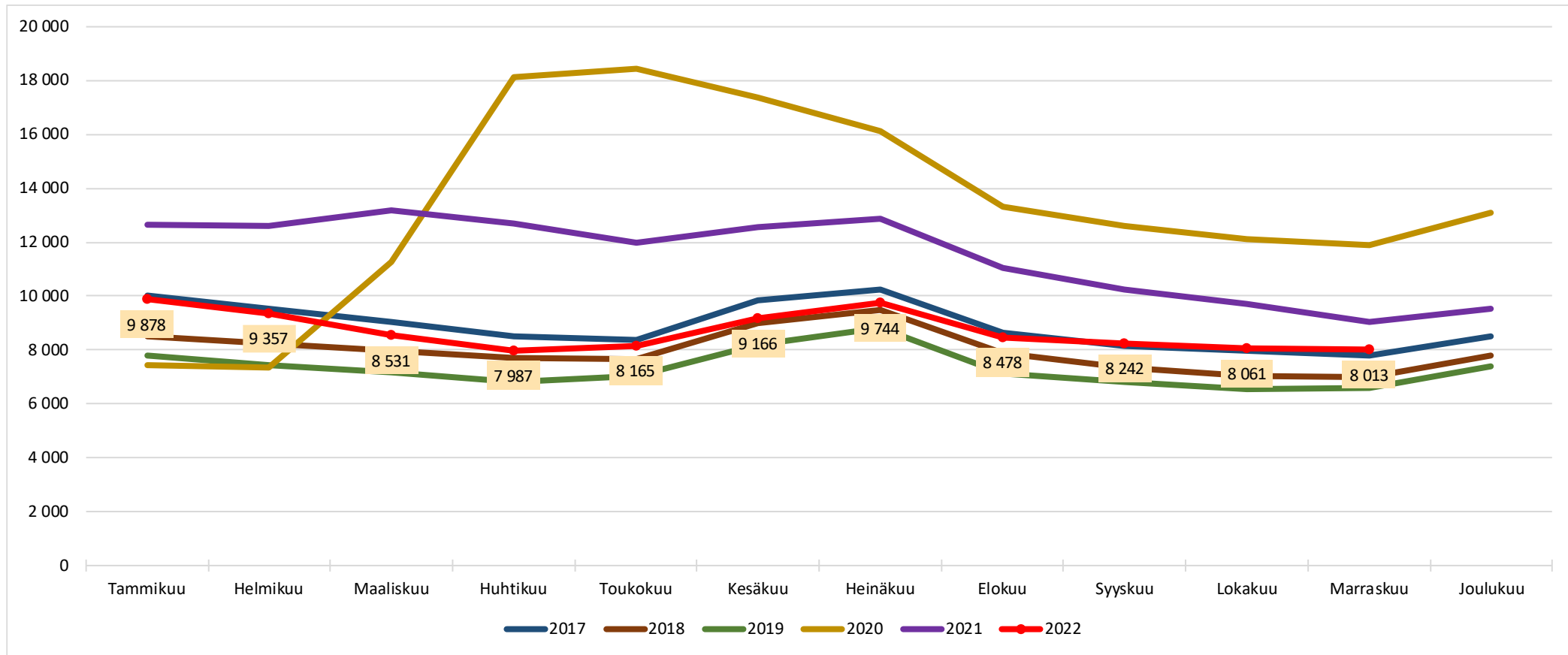


## 25-29-vuotiaat työttömät työnhakijat Uudellamaalla kuukauden lopussa ja työttömyyden vuosimuutos (%)



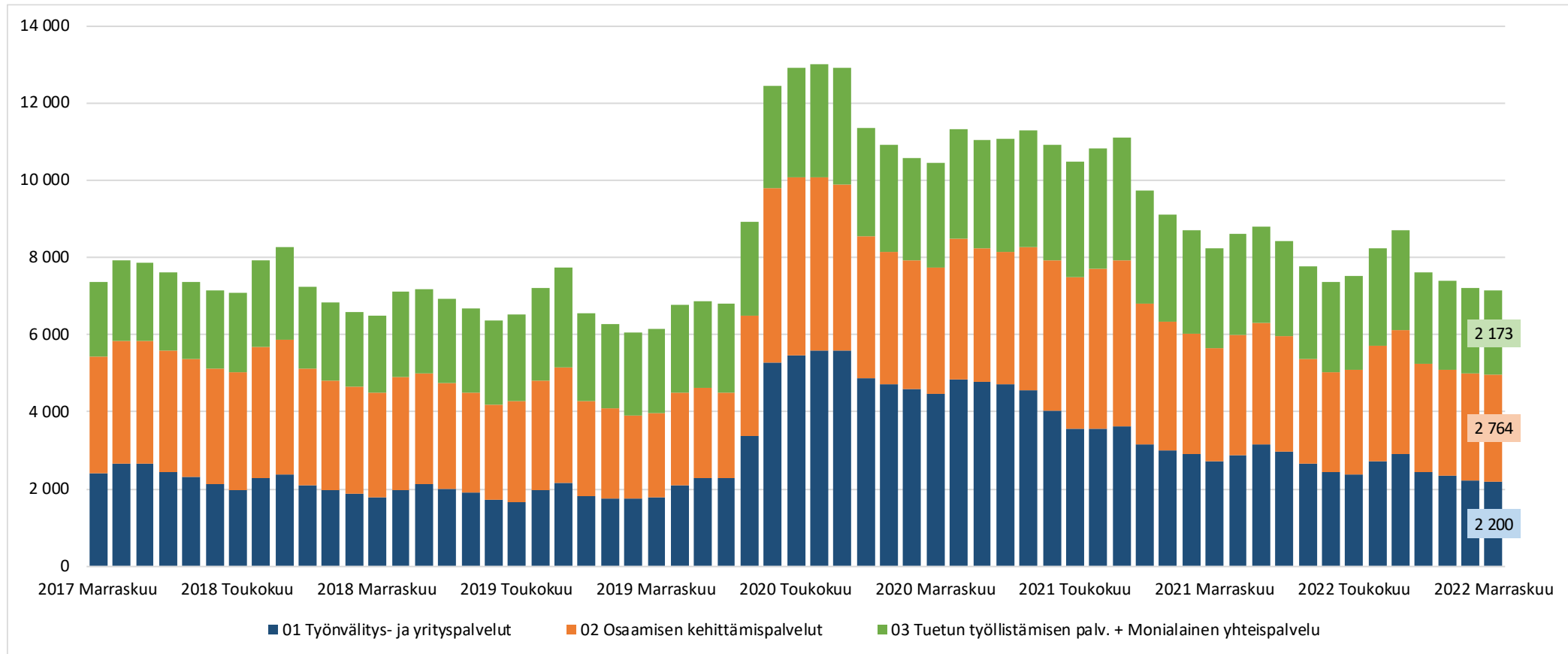


## 25-29-vuotiaat työttömät työnhakijat kuukauden lopussa Uudellamaalla





## 25-29-vuotiaat työttömät työnhakijat TE-toimiston palvelulinjan mukaan kuukauden lopussa Uudellamaalla





## Palveluissa olevat 25-29-vuotiaat työnhakijat Uudellamaalla kuukauden lopussa

	Aktivointiaste	Työttömiä työnhakijoita	Palveluissa yhteensä	Työvoimakoulutuksessa	Valmennuksessa	Työllistettynä	Kokeilussa	Vuorotteluvapaasijaiset	Kuntouttava työtoiminta	Omaehtoinen opiskelu
2022 Marraskuu	38,1	8 013	4 923	1 079	21	1 142	259	91	359	1 972
2022 Lokakuu	37,6	8 061	4 858	1 022	20	1 145	269	96	338	1 968
2022 Syyskuu	36,5	8 242	4 736	956	19	1 135	242	114	315	1 955
2022 Elokuu	34,6	8 478	4 483	866	18	1 101	226	117	302	1 853
2022 Heinäkuu	30,1	9 744	4 190	803	15	1 041	198	106	284	1 743
2022 Kesäkuu	32,6	9 166	4 429	902	15	1 085	225	117	290	1 795
2022 Toukokuu	37,2	8 165	4 843	997	16	1 069	268	108	303	2 082
2022 Huhtikuu	38,5	7 987	4 998	1 026	14	1 051	277	113	309	2 208
2022 Maaliskuu	36,8	8 531	4 960	1 019	14	1 035	276	97	286	2 233
2022 Helmikuu	34,2	9 357	4 871	998	17	1 010	262	94	273	2 217
2022 Tammikuu	32,8	9 878	4 821	966	19	1 013	262	102	270	2 189
2021 Joulukuu	32,8	9 517	4 654	891	17	1 004	245	103	267	2 127
2021 Marraskuu	35,5	9 056	4 984	1 011	15	1 039	292	99	263	2 265
<b>Vuosimuutos</b>	<b>2,6</b>	<b>-1043</b>	<b>-61</b>	<b>68</b>	<b>6</b>	<b>103</b>	<b>-33</b>	<b>-8</b>	<b>96</b>	<b>-293</b>





## 25-29-vuotiaiden aktivointiaste (%) kuukauden lopussa Uudenmaan alueen kunnissa

Alue	2021 Marraskuu	2022 Marraskuu	Vuosimuutos (%-yksikköä)
KOKO MAA	40,6	41,1	0,5
02 UUSIMAA	35,5	38,1	2,6
Helsingin seutukunta	2021 Marraskuu	2022 Marraskuu	Vuosimuutos (%-yksikköä)
ESPOO	39,1	43,8	4,7
HELSINKI	36,5	38,4	1,9
HYVINKÄÄ	35,8	32,1	-3,7
JÄRVENPÄÄ	36,0	30,7	-5,3
KARKKILA	36,6	38,9	2,3
KAUNIAINEN	36,7	14,8	-21,9
KERAVA	35,2	43,6	8,4
KIRKKONUMMI	41,3	40,6	-0,7
LOHJA	36,8	32,8	-4,0
MÄNTSÄLÄ	37,5	40,8	3,3
NURMIJÄRVI	30,0	29,1	-0,9
PORNAINEN	30,0	42,1	12,1
SIPOO	24,3	28,7	4,4
SIUNTIO	30,0	52,9	22,9
TUUSULA	39,4	36,2	-3,2
VANTAA	31,5	36,4	4,9
VIHTI	38,7	35,9	-2,8

Raaseporin seutukunta	2021 Marraskuu	2022 Marraskuu	Vuosimuutos (%-yksikköä)
HANKO	37,8	31,6	-6,2
INKOO	30,8	50,0	19,2
RAASEPORI	33,3	37,9	4,6
Porvoon seutukunta	2021 Marraskuu	2022 Marraskuu	Vuosimuutos (%-yksikköä)
ASKOLA	35,7	33,3	-2,4
MYRSKYLÄ	33,3	12,5	-20,8
PORVOO	29,0	29,4	0,4
PUKKILA	60,0	44,4	-15,6
Loviisan seutukunta	2021 Marraskuu	2022 Marraskuu	Vuosimuutos (%-yksikköä)
LAPINJÄRVI	27,3	16,7	-10,6
LOVIISA	21,4	36,4	15,0



20-29-v. ilman  
peruskoulunjälkeistä tutkintoa  
olevat työttömät  
työnhakijat





## Ilman peruskoulun jälkeistä tutkintoa olevat 20-29 vuotiaat työttömät työnhakijat Uudenmaan alueen kunnissa

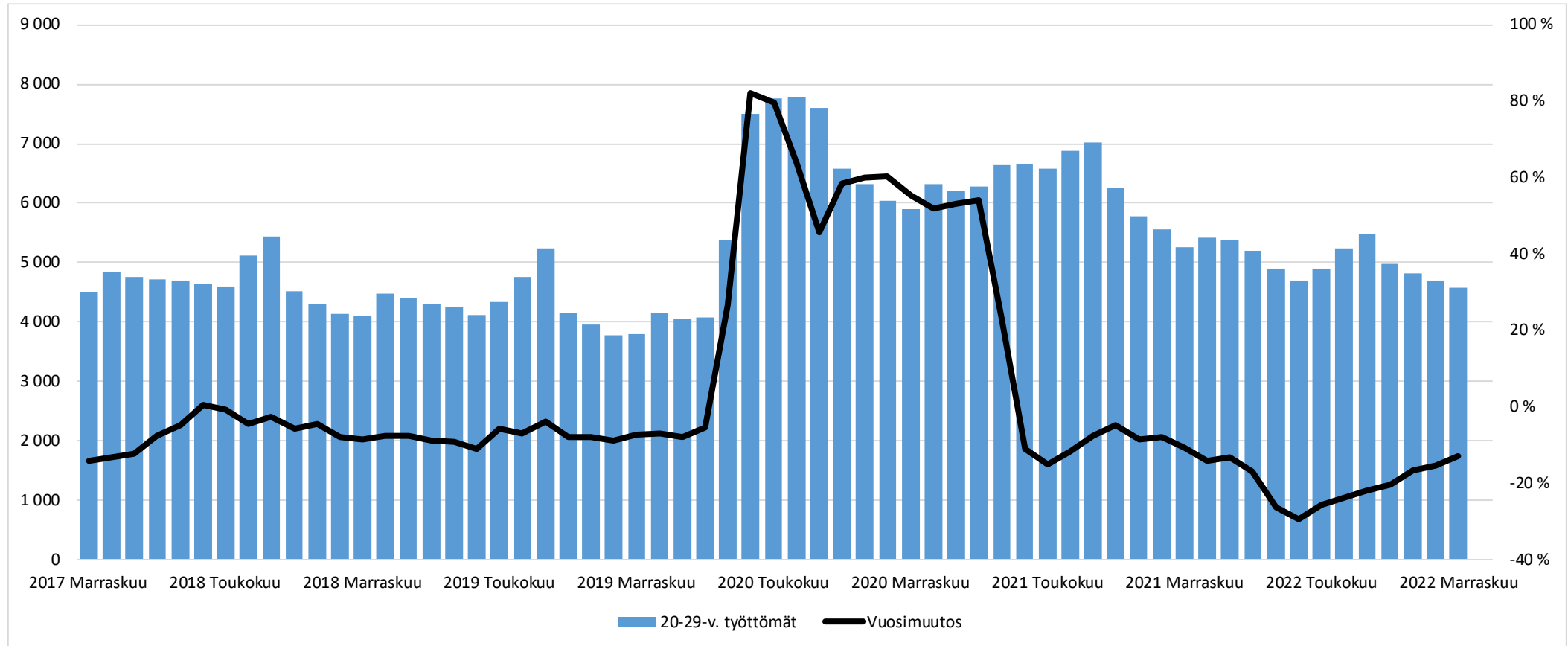
Alue	2021 Marraskuu	2022 Lokakuu	2022 Marraskuu	Vuosi- muutos (%)
KOKO MAA	13 821	12 966	12 868	-6,9 %
02 UUSIMAA	5 262	4 693	4 582	-12,9 %
Helsingin seutukunta	2021 Marraskuu	2022 Lokakuu	2022 Marraskuu	Vuosi- muutos (%)
ESPOO	691	672	642	-7,1 %
HELSINKI	2 005	1 731	1 694	-15,5 %
HYVINKÄÄ	164	149	153	-6,7 %
JÄRVENPÄÄ	161	173	175	8,7 %
KARKKILA	19	21	24	26,3 %
KAUNIAINEN	11	10	10	-9,1 %
KERAVA	162	129	134	-17,3 %
KIRKKONUMMI	83	77	80	-3,6 %
LOHJA	125	129	138	10,4 %
MÄNTSÄLÄ	34	42	35	2,9 %
NURMIJÄRVI	88	84	88	0,0 %
PORNAINEN	10	10	10	0,0 %
SIPOO	42	30	30	-28,6 %
SIUNTIO	13	8	7	-46,2 %
TUUSULA	46	50	51	10,9 %
VANTAA	1 255	1 052	972	-22,5 %
VIHTI	48	58	57	18,8 %

Raaseporin seutukunta	2021 Marraskuu	2022 Lokakuu	2022 Marraskuu	Vuosi- muutos (%)
HANKO	13	12	10	-23,1 %
INKOO	5	...	...	...
RAASEPORI	62	50	53	-14,5 %
Porvoon seutukunta	2021 Marraskuu	2022 Lokakuu	2022 Marraskuu	Vuosi- muutos (%)
ASKOLA	...	5	6	...
MYRSKYLÄ	5	...	...	...
PORVOO	166	150	161	-3,0 %
PUKKILA	...	...	...	...
Loviisan seutukunta	2021 Marraskuu	2022 Lokakuu	2022 Marraskuu	Vuosi- muutos (%)
LAPINJÄRVI	7	...	...	...
LOVIISA	5	...	...	...
Muut alueet	2021 Marraskuu	2022 Lokakuu	2022 Marraskuu	Vuosi- muutos (%)
PK-seudun kunnat	3 962	3 465	3 318	-16,3 %

... = tieto on salassapitosäätöalainen

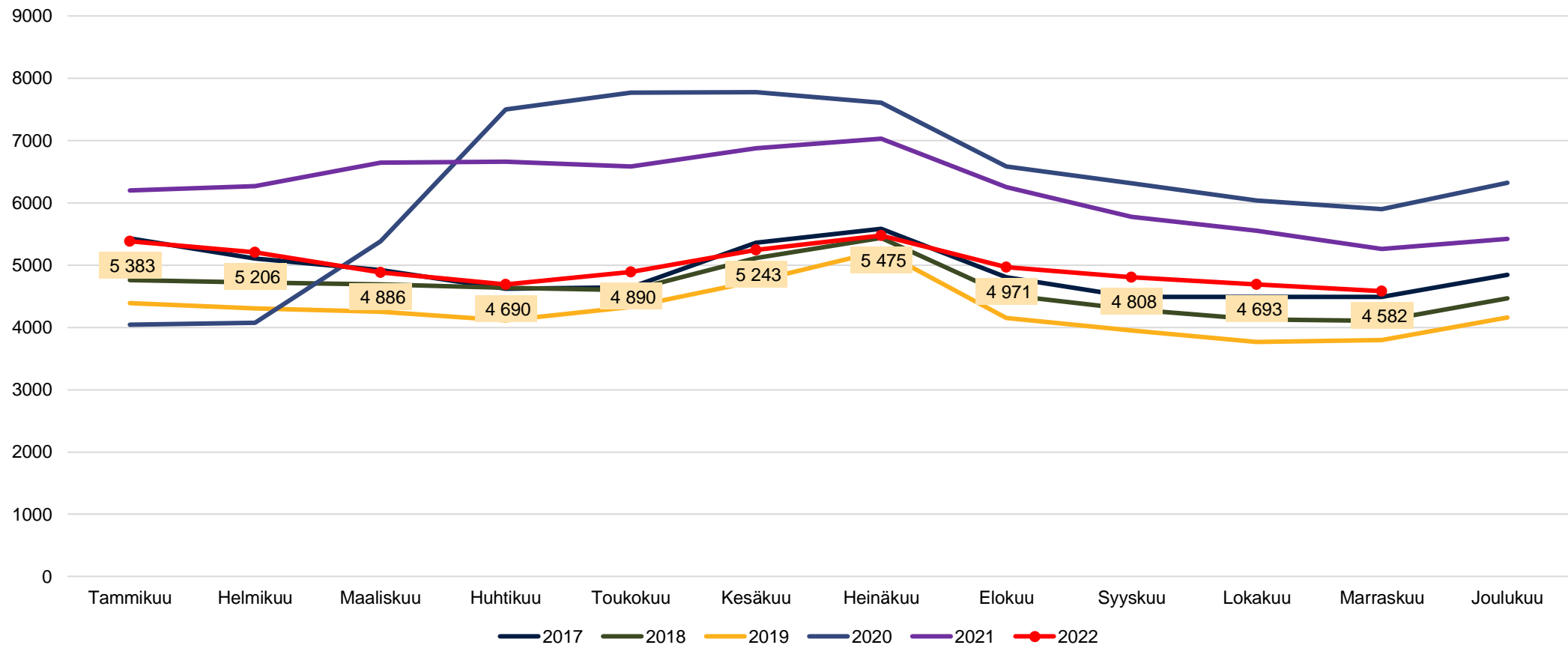


## Ilman peruskoulun jälkeistä tutkintoa olevat 20-29-v. työttömät kuukauden lopussa Uudellamaalla



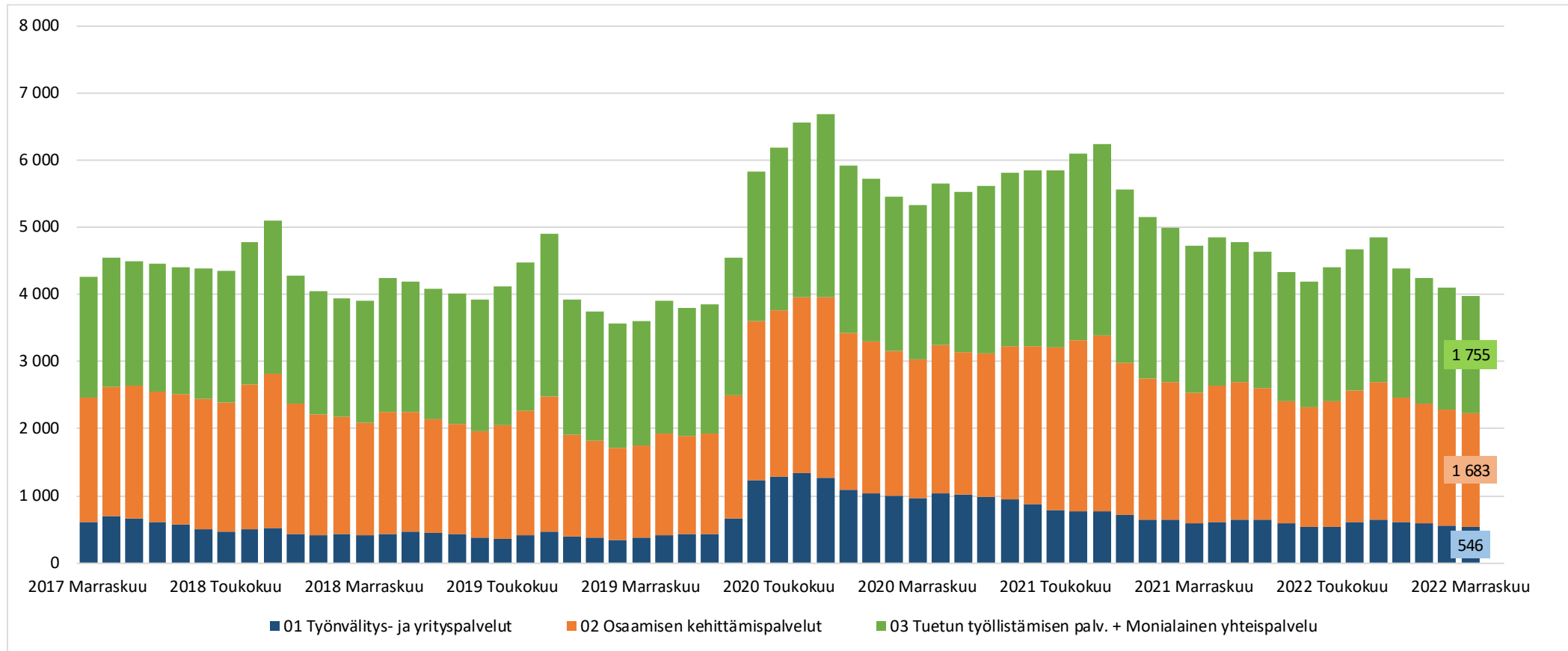


## Ilman peruskoulun jälkeistä tutkintoa olevat 20-29-v. työttömät Uudellamaalla





## Ilman peruskoulun jälkeistä tutkintoa olevat 20-29-v. työttömät TE-toimiston palvelulinjan mukaan Uudellamaalla





Lisätietoa ja kuntakohtaisia tilastoja:

Uudenmaan ELY-keskus  
[tutkimus.uusimaa@ely-keskus.fi](mailto:tutkimus.uusimaa@ely-keskus.fi)