



Elinkeino-, liikenne- ja ympäristökeskus
Närings-, trafik- och miljöcentralen
Centre for Economic Development, Transport and the Environment

Nuorisotyöttömyyden seuranta Uudenmaan ELY-keskuksen alueella

Marraskuu 2021

Uudenmaan ELY-keskus



Nuoret työttömät työnhakijat kuukauden lopussa Uudellamaalla

	2020 Marraskuu	2021 Lokakuu	2021 Marraskuu	Vuosi muutos (%)
Alle 25-v.	10 635	8 573	7 873	-26,0 %
- Alle 20-v.	2 043	1 449	1 339	-34,5 %
25-29-v.	11 896	9 701	9 056	-23,9 %
<u>Kaikki alle 30-v.</u>	22 531	18 274	16 929	-24,9 %
20-29-v. ilman peruskoulun jälk. tutkintoa	5 899	5 554	5 262	-10,8 %



Elinkeino-, liikenne- ja ympäristökeskus
Närings-, trafik- och miljöcentralen
Centre for Economic Development, Transport and the Environment

Alle 25-vuotiaat työttömät työnhakijat





Alle 25-v. työttömät työnhakijat Uudenmaan alueen kunnissa sekä vuosimuutos (%) kuukauden lopussa

Alue	2020 Marraskuu	2021 Lokakuu	2021 Marraskuu	Vuosimuutos (%)
KOKO MAA	36 037	27 812	26 529	-26,4 %
02 UUSIMAA	10 635	8 573	7 873	-26,0 %
Helsingin seutukunta	2020 Marraskuu	2021 Lokakuu	2021 Marraskuu	Vuosimuutos (%)
ESPOO	1 522	1 204	1 101	-27,7 %
HELSINKI	4 159	3 096	2 747	-34,0 %
HYVINKÄÄ	342	240	247	-27,8 %
JÄRVENPÄÄ	337	258	261	-22,6 %
KARKKILA	41	43	36	-12,2 %
KAUNIAINEN	39	16	17	-56,4 %
KERAVA	271	279	262	-3,3 %
KIRKKONUMMI	224	126	123	-45,1 %
LOHJA	292	222	214	-26,7 %
MÄNTSÄLÄ	81	68	62	-23,5 %
NURMIJÄRVI	265	202	175	-34,0 %
PORNAINEN	31	22	20	-35,5 %
SIPOO	118	95	95	-19,5 %
SIUNTIO	19	9	9	-52,6 %
TUUSULA	204	133	124	-39,2 %
VANTAA	1 884	1 913	1 778	-5,6 %
VIHTI	175	109	92	-47,4 %

Raaseporin seutukunta	2020 Marraskuu	2021 Lokakuu	2021 Marraskuu	Vuosimuutos (%)
HANKO	35	38	34	-2,9 %
INKOO	19	13	12	-36,8 %
RAASEPORI	117	100	87	-25,6 %
Porvoon seutukunta	2020 Marraskuu	2021 Lokakuu	2021 Marraskuu	Vuosimuutos (%)
ASKOLA	25	18	18	-28,0 %
MYRSKYLÄ	7	9	11	57,1 %
PORVOO	322	281	274	-14,9 %
PUKKILA	10	10	9	-10,0 %
Loviisan seutukunta	2020 Marraskuu	2021 Lokakuu	2021 Marraskuu	Vuosimuutos (%)
LAPINJÄRVI	5	11	7	40,0 %
LOVIISA	91	58	58	-36,3 %
Muut alueet	2020 Marraskuu	2021 Lokakuu	2021 Marraskuu	Vuosimuutos (%)
PK-seudun kunnat	7 604	6 229	5 643	-25,8 %

... = tieto on salassapitosäännön alainen



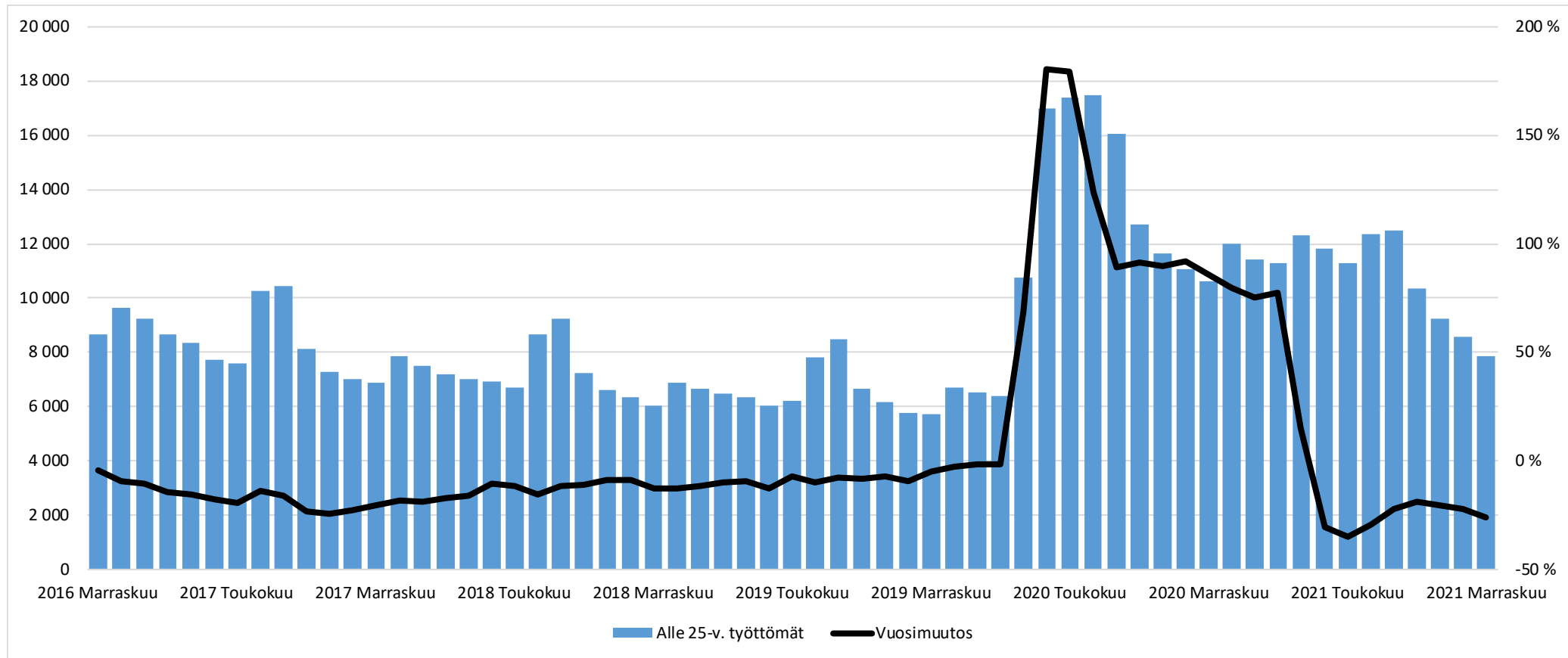
Alle 25-vuotiaiden työttömien työnhakijoiden osuus (%) alle 25-vuotiaasta työvoimasta Uudenmaan alueen kunnissa

Alue	2020	2021	Vuosi- muutos (%-yksikköä)
	Marraskuu	Marraskuu	
KOKO MAA	13,8	10,5	-3,3
02 UUSIMAA	12,8	9,8	-3
Helsingin seutukunta	2020	2021	Vuosi- muutos (%-yksikköä)
	Marraskuu	Marraskuu	
ESPOO	11,1	8,3	-2,8
HELSINKI	12,1	8,5	-3,6
HYVINKÄÄ	15,4	11,3	-4,1
JÄRVENPÄÄ	14,2	11,7	-2,5
KARKKILA	13,5	11,4	-2,1
KAUNIAINEN	10,6	5,3	-5,3
KERAVA	13,7	13,5	-0,2
KIRKKONUMMI	14,5	7,7	-6,8
LOHJA	16,3	11,5	-4,8
MÄNTSÄLÄ	9,7	7,2	-2,5
NURMIJÄRVI	14,6	9,4	-5,2
PORNAINEN	16,5	9,9	-6,6
SIPOO	12,6	10,4	-2,2
SIUNTIO	9,7	4,5	-5,2
TUUSULA	14,0	8,8	-5,2
VANTAA	14,1	13,2	-0,9
VIHTI	15,2	8,5	-6,7

Raaseporin seutukunta	2020	2021	Vuosi- muutos (%-yksikköä)
	Marraskuu	Marraskuu	
HANKO	13,0	14,0	1,0
INKOO	12,4	8,2	-4,2
RAASEPORI	11,4	8,9	-2,5
Porvoon seutukunta	2020	2021	Vuosi- muutos (%-yksikköä)
	Marraskuu	Marraskuu	
ASKOLA	14,8	10,4	-4,4
MYRSKYLÄ	9,2	17,5	8,3
PORVOO	13,5	12,5	-1,0
PUKKILA	13,2	12,7	-0,5
Loviisan seutukunta	2020	2021	Vuosi- muutos (%-yksikköä)
	Marraskuu	Marraskuu	
LAPINJÄRVI	5,7	7,9	2,2
LOVIISA	18,3	12,4	-5,9

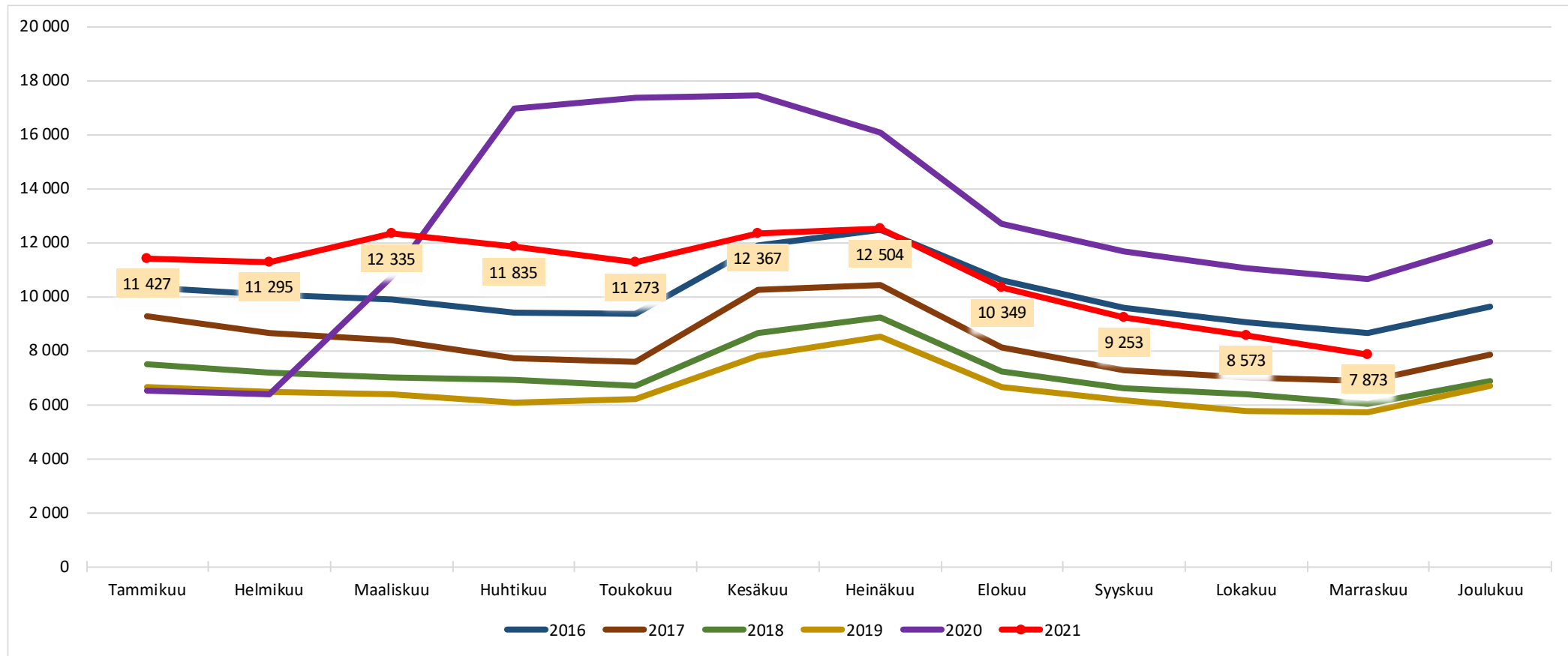


Alle 25 -vuotiaat työttömät työnhakijat Uudellamaalla kuukauden lopussa ja työttömyyden vuosimuutos (%)



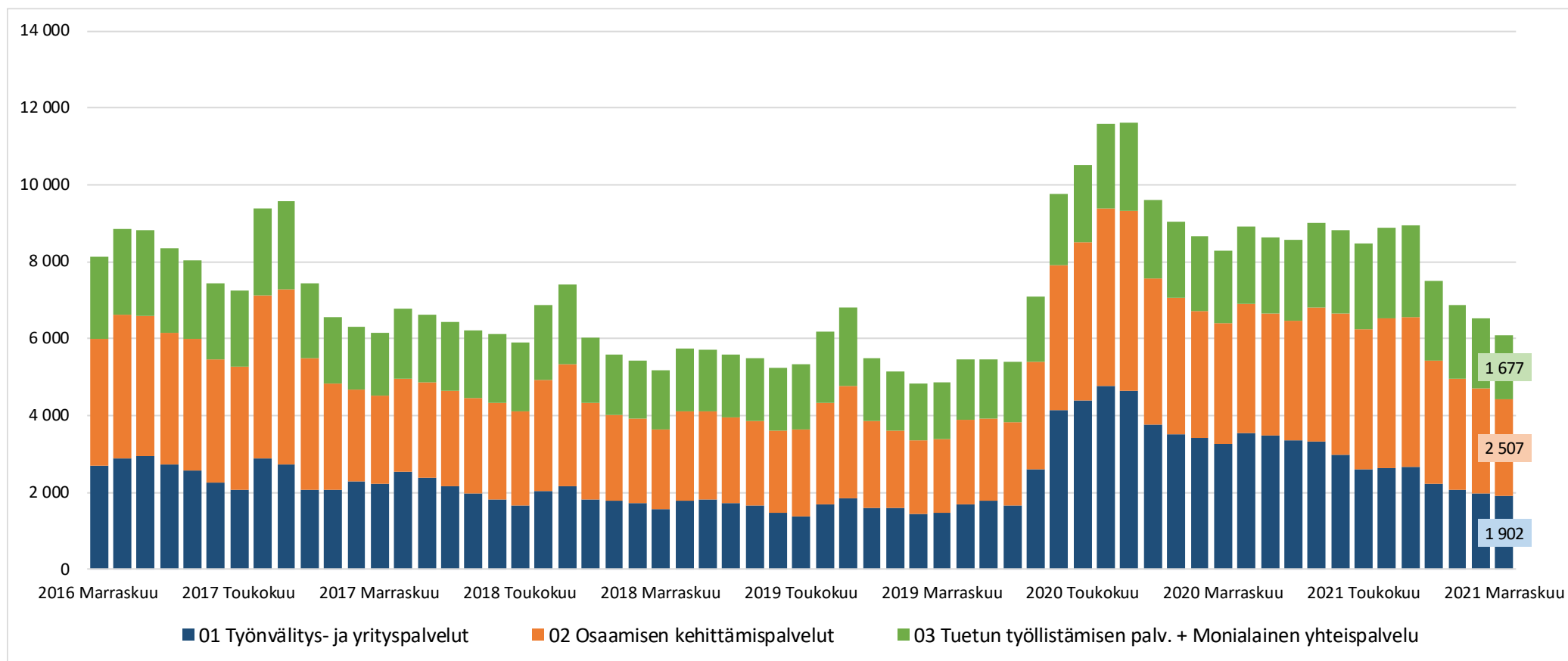


Alle 25-v. työttömät työnhakijat kuukauden lopussa Uudellamaalla





Alle 25-v. työttömät työnhakijat TE-toimiston palvelulinjan mukaan kuukauden lopussa Uudellamaalla





Palveluissa olevat alle 25-vuotiaat työnhakijat Uudellamaalla kuukauden lopussa

	Aktivointiaste	Työttömiä työnhakijoita	Palveluissa yhteensä	Työvoimakoulutuksessa	Valmennuksessa	Työllistettynä	Kokeilussa	Vuorotteluvapaasijaiset	Kuntouttava työtoiminta	Omaehtoinen opiskelu
2021 Marraskuu	27,3	7 873	2 952	465	9	674	419	81	292	1 012
2021 Lokakuu	25,5	8 573	2 928	461	7	662	392	92	293	1 021
2021 Syyskuu	24,0	9 253	2 927	492	8	659	365	105	276	1 022
2021 Elokuu	21,5	10 349	2 842	481	6	676	344	113	267	955
2021 Heinäkuu	18,0	12 504	2 741	392	5	668	292	108	294	982
2021 Kesäkuu	19,3	12 367	2 966	458	9	690	382	110	322	995
2021 Toukokuu	22,9	11 273	3 353	535	4	656	423	91	340	1 304
2021 Huhtikuu	22,8	11 835	3 493	585	8	618	452	72	346	1 412
2021 Maaliskuu	22,1	12 335	3 491	571	8	601	468	64	366	1 413
2021 Helmikuu	23,2	11 295	3 414	515	7	586	484	62	335	1 425
2021 Tammikuu	22,8	11 427	3 381	511	20	571	472	70	311	1 426
2020 Joulukuu	21,3	12 024	3 245	519	9	558	397	68	301	1 393
2020 Marraskuu	25,3	10 635	3 601	549	12	591	559	73	357	1 460
Vuosimuutos	2,0	-2762	-649	-84	-3	83	-140	8	-65	-448



Alle 25-v. aktivointiaste (%) kuukauden lopussa Uudenmaan alueen kunnissa

Alue	2020 Marraskuu	2021 Marraskuu	Vuosi- muutos (%-yksikköä)
KOKO MAA	28,1	31,1	3,0
02 UUSIMAA	25,3	27,3	2
Helsingin seutukunta	2020 Marraskuu	2021 Marraskuu	Vuosi- muutos (%-yksikköä)
ESPOO	29,6	32,1	2,5
HELSINKI	22,5	26,9	4,4
HYVINKÄÄ	28,3	29,2	0,9
JÄRVENPÄÄ	24,9	23,2	-1,7
KARKKILA	43,1	44,6	1,5
KAUNIAINEN	23,5	29,2	5,7
KERAVA	27,3	23,4	-3,9
KIRKKONUMMI	23,5	34,6	11,1
LOHJA	24,5	27,9	3,4
MÄNTSÄLÄ	23,6	28,7	5,1
NURMIJÄRVI	24,1	30,8	6,7
PORNAINEN	18,4	20,0	1,6
SIPOO	27,2	26,4	-0,8
SIUNTIO	20,8	40,0	19,2
TUUSULA	18,1	30,3	12,2
VANTAA	27,1	23,5	-3,6
VIHTI	23,9	37,4	13,5

Raaseporin seutukunta	2020 Marraskuu	2021 Marraskuu	Vuosi- muutos (%-yksikköä)
HANKO	30,0	27,7	-2,3
INKOO	9,5	0,0	-9,5
RAASEPORI	27,8	22,3	-5,5
Porvoon seutukunta	2020 Marraskuu	2021 Marraskuu	Vuosi- muutos (%-yksikköä)
ASKOLA	34,2	33,3	-0,9
MYRSKYLÄ	50,0	26,7	-23,3
PORVOO	26,7	24,1	-2,6
PUKKILA	23,1	18,2	-4,9
Loviisan seutukunta	2020 Marraskuu	2021 Marraskuu	Vuosi- muutos (%-yksikköä)
LAPINJÄRVI	28,6	22,2	-6,4
LOVIISA	22,2	33,3	11,1



25-29-vuotiaat työttömät työnhakijat





25-29-vuotiaat työttömät työnhakijat Uudenmaan alueen kunnissa sekä vuosimuutos (%) kuukauden lopussa

Alue	2020 Marraskuu	2021 Lokakuu	2021 Marraskuu	Vuosimuutos (%)
KOKO MAA	33 855	27 127	25 930	-23,4 %
02 UUSIMAA	11 896	9 701	9 056	-23,9 %
Helsingin seutukunta	2020 Marraskuu	2021 Lokakuu	2021 Marraskuu	Vuosimuutos (%)
ESPOO	1 645	1 449	1 338	-18,7 %
HELSINKI	5 623	4 166	3 853	-31,5 %
HYVINKÄÄ	275	241	233	-15,3 %
JÄRVENPÄÄ	277	225	233	-15,9 %
KARKKILA	30	24	26	-13,3 %
KAUNIAINEN	34	24	19	-44,1 %
KERAVA	307	244	239	-22,1 %
KIRKKONUMMI	173	130	118	-31,8 %
LOHJA	217	164	175	-19,4 %
MÄNTSÄLÄ	60	55	50	-16,7 %
NURMIJÄRVI	172	146	133	-22,7 %
PORNAINEN	14	14	14	0,0 %
SIPOO	91	84	78	-14,3 %
SIUNTIO	22	13	14	-36,4 %
TUUSULA	128	96	80	-37,5 %
VANTAA	2 140	2 013	1 873	-12,5 %
VIHTI	116	103	87	-25,0 %

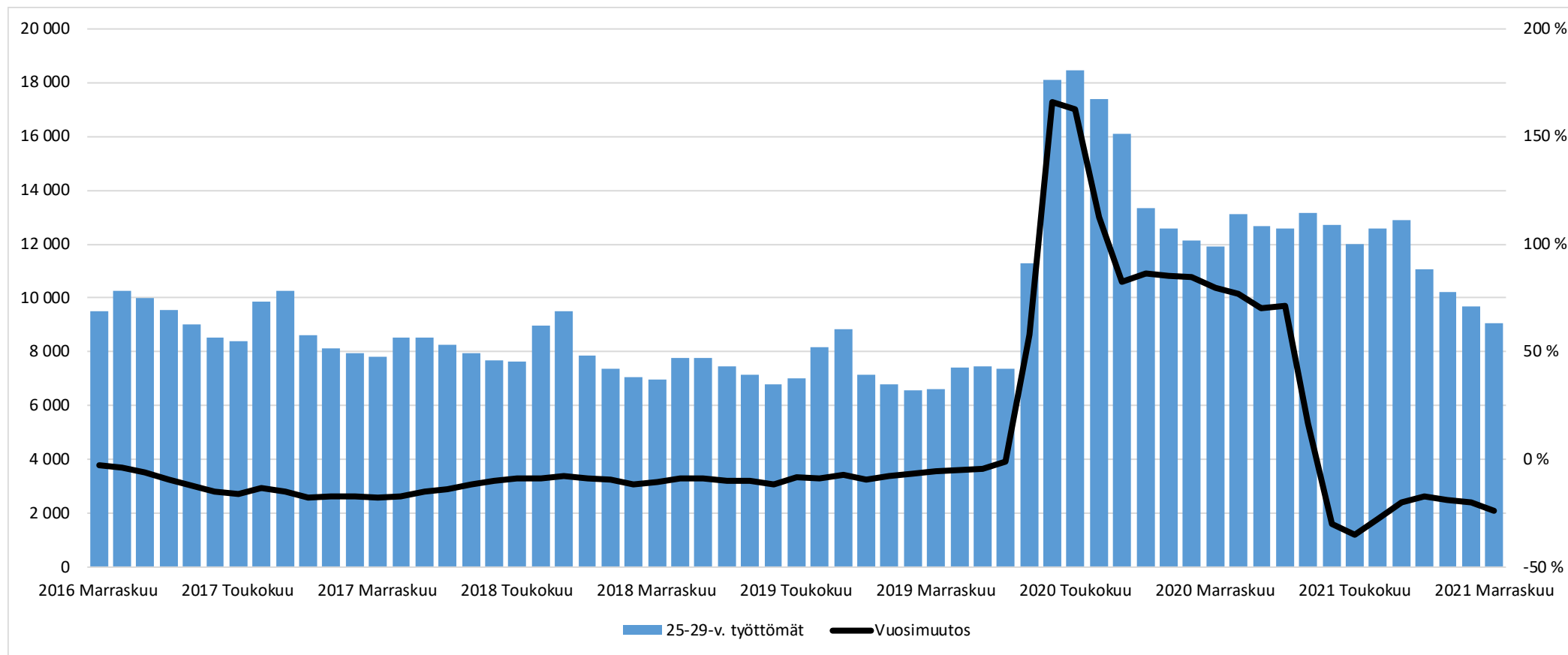
Raaseporin seutukunta	2020 Marraskuu	2021 Lokakuu	2021 Marraskuu	Vuosimuutos (%)
HANKO	35	30	28	-20,0 %
INKOO	9	12	9	0,0 %
RAASEPORI	121	123	118	-2,5 %
Porvoon seutukunta	2020 Marraskuu	2021 Lokakuu	2021 Marraskuu	Vuosimuutos (%)
ASKOLA	8	7	9	12,5 %
MYRSKYLÄ	8
PORVOO	305	266	260	-14,8 %
PUKKILA	6	5
Loviisan seutukunta	2020 Marraskuu	2021 Lokakuu	2021 Marraskuu	Vuosimuutos (%)
LAPINJÄRVI	6	7	8	33,3 %
LOVIISA	74	57	55	-25,7 %
Muut alueet	2020 Marraskuu	2021 Lokakuu	2021 Marraskuu	Vuosimuutos (%)
PK-seudun kunnat	9 442	7 652	7 083	-25,0 %

... = tieto on salassapitosäännön alainen

Lähde: TEM/Työnvälitystilasto 1207.

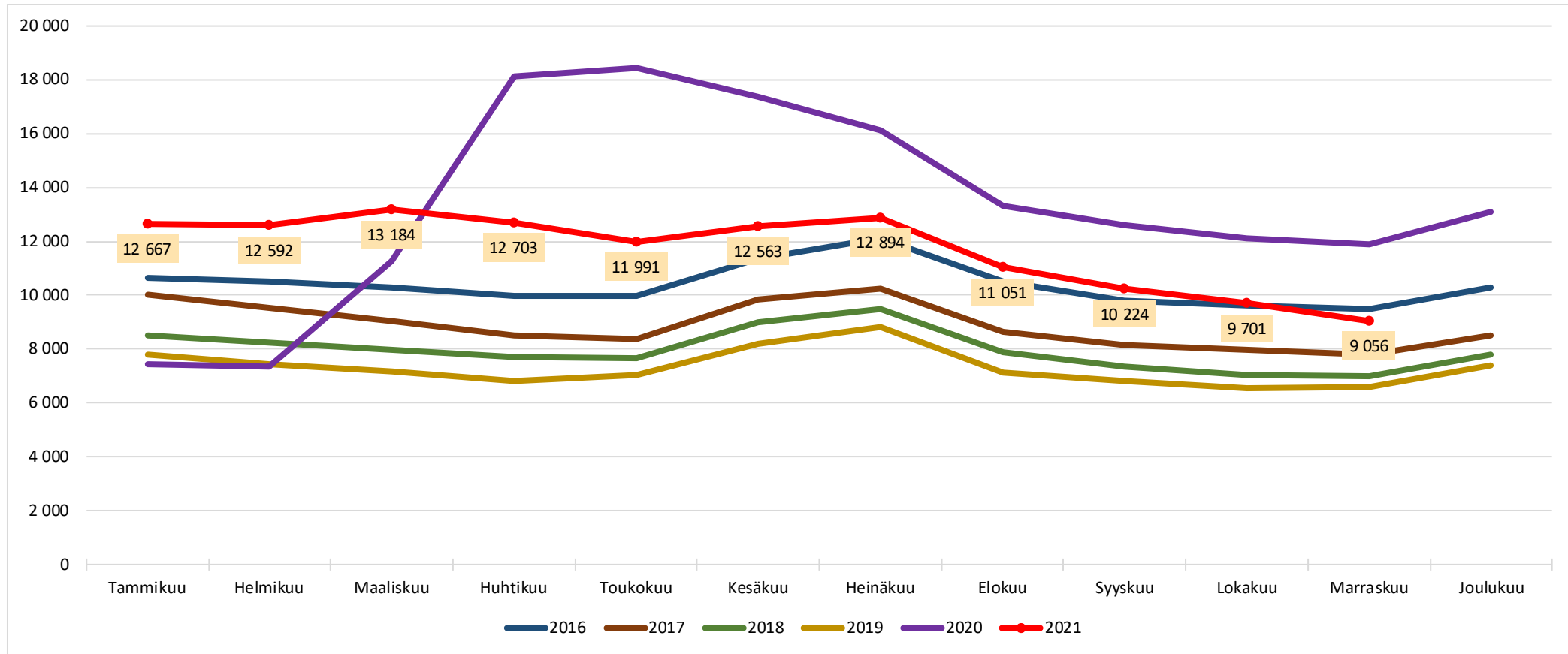


25-29-vuotiaat työttömät työnhakijat Uudellamaalla kuukauden lopussa ja työttömyyden vuosimuutos (%)



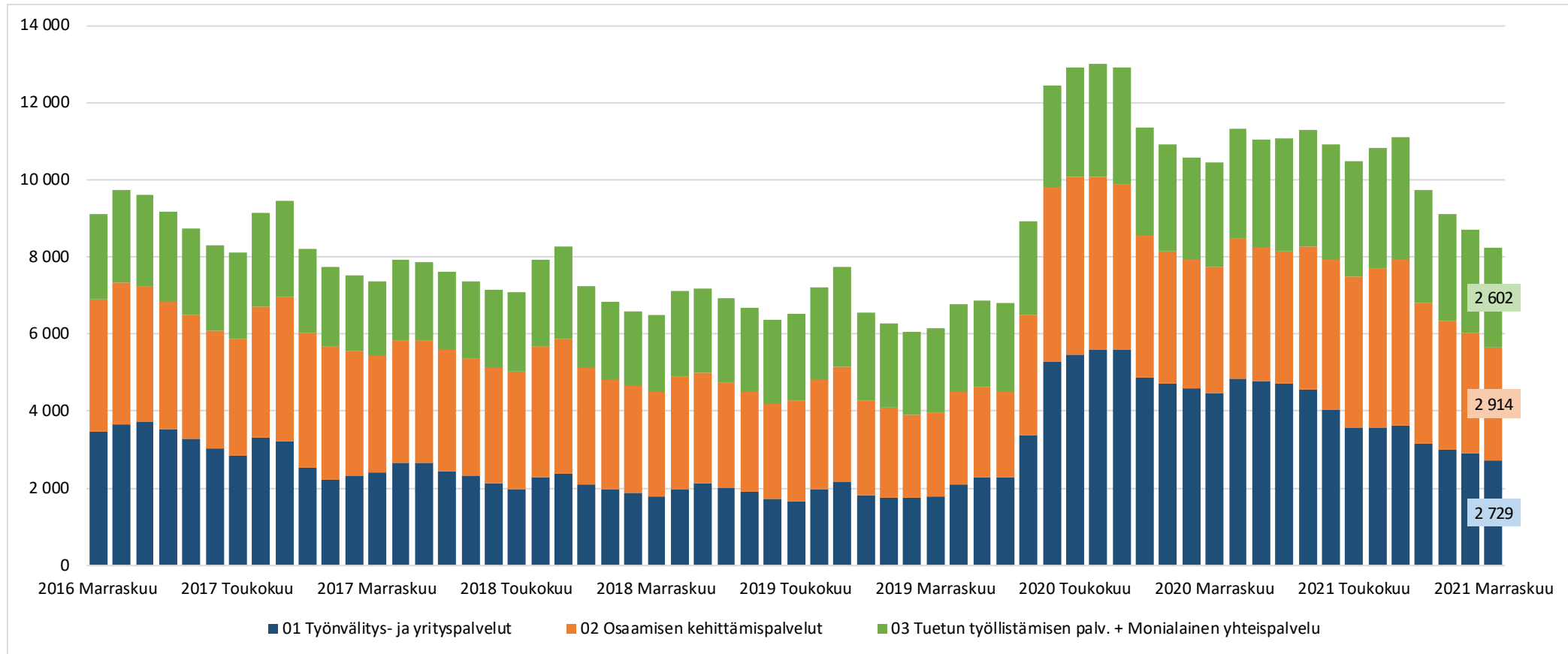


25-29-vuotiaat työttömät työnhakijat kuukauden lopussa Uudellamaalla





25-29-vuotiaat työttömät työnhakijat TE-toimiston palvelulinjan mukaan kuukauden lopussa Uudellamaalla





Palveluissa olevat 25-29-vuotiaat työnhakijat Uudellamaalla kuukauden lopussa

	Aktivointiaste	Työttömiä työnhakijoita	Palveluissa yhteensä	Työvoimakoulutuksessa	Valmennuksessa	Työllistettynä	Kokeilussa	Vuorotteluvapaasijaiset	Kuntouttava työtoiminta	Omaehtoinen opiskelu
2021 Marraskuu	35,5	9 056	4 984	1 011	15	1 039	292	99	263	2 265
2021 Lokakuu	34,0	9 701	4 999	986	16	1 059	286	107	272	2 273
2021 Syyskuu	33,1	10 224	5 053	1 047	20	1 078	271	123	265	2 249
2021 Elokuu	30,6	11 051	4 862	1 009	17	1 115	227	125	260	2 109
2021 Heinäkuu	25,6	12 894	4 433	882	14	1 111	208	103	265	1 850
2021 Kesäkuu	27,3	12 563	4 714	988	16	1 148	230	114	289	1 929
2021 Toukokuu	30,4	11 991	5 226	1 142	16	1 128	261	110	313	2 256
2021 Huhtikuu	29,9	12 703	5 418	1 205	17	1 068	275	102	326	2 425
2021 Maaliskuu	29,1	13 184	5 418	1 220	17	1 034	279	87	333	2 448
2021 Helmikuu	29,6	12 592	5 287	1 128	21	979	277	88	336	2 458
2021 Tammikuu	29,5	12 667	5 295	1 167	31	937	289	89	323	2 459
2020 Joulukuu	27,9	13 099	5 068	1 056	16	925	275	94	331	2 371
2020 Marraskuu	31,3	11 896	5 422	1 138	24	952	341	98	352	2 517
Vuosi muutos	4,2	-2840	-438	-127	-9	87	-49	1	-89	-252



25-29-vuotiaiden aktivointiaste (%) kuukauden lopussa Uudenmaan alueen kunnissa

Alue	2020	2021	Vuosi- muutos (%-yksikköä)
	Marraskuu	Marraskuu	
KOKO MAA	36,2	40,6	4,4
02 UUSIMAA	31,3	35,5	4,2
Helsingin seutukunta	2020	2021	Vuosi- muutos (%-yksikköä)
	Marraskuu	Marraskuu	
ESPOO	36,7	39,1	2,4
HELSINKI	30,0	36,5	6,5
HYVINKÄÄ	35,7	35,8	0,1
JÄRVENPÄÄ	31,4	36,0	4,6
KARKKILA	42,3	36,6	-5,7
KAUNIAINEN	19,0	36,7	17,7
KERAVA	28,9	35,2	6,3
KIRKKONUMMI	37,1	41,3	4,2
LOHJA	34,6	36,8	2,2
MÄNTSÄLÄ	29,4	37,5	8,1
NURMIJÄRVI	27,4	30,0	2,6
PORNAINEN	30,0	30,0	0,0
SIPOO	18,0	24,3	6,3
SIUNTIO	26,7	30,0	3,3
TUUSULA	27,7	39,4	11,7
VANTAA	30,1	31,5	1,4
VIHTI	35,9	38,7	2,8

Raaseporin seutukunta	2020	2021	Vuosi- muutos (%-yksikköä)
	Marraskuu	Marraskuu	
HANKO	30,0	37,8	7,8
INKOO	18,2	30,8	12,6
RAASEPORI	36,6	33,3	-3,3
Porvoon seutukunta	2020	2021	Vuosi- muutos (%-yksikköä)
	Marraskuu	Marraskuu	
ASKOLA	46,7	35,7	-11,0
MYRSKYLÄ	11,1	33,3	22,2
PORVOO	27,7	29,0	1,3
PUKKILA	25,0	60,0	35,0
Loviisan seutukunta	2020	2021	Vuosi- muutos (%-yksikköä)
	Marraskuu	Marraskuu	
LAPINJÄRVI	50,0	27,3	-22,7
LOVIISA	20,4	21,4	1,0



20-29-v. ilman
peruskoulunjälkeistä tutkintoa
olevat työttömät
työnhakijat





Ilman peruskoulun jälkeistä tutkintoa olevat 20-29 vuotiaat työttömät työnhakijat Uudenmaan alueen kunnissa

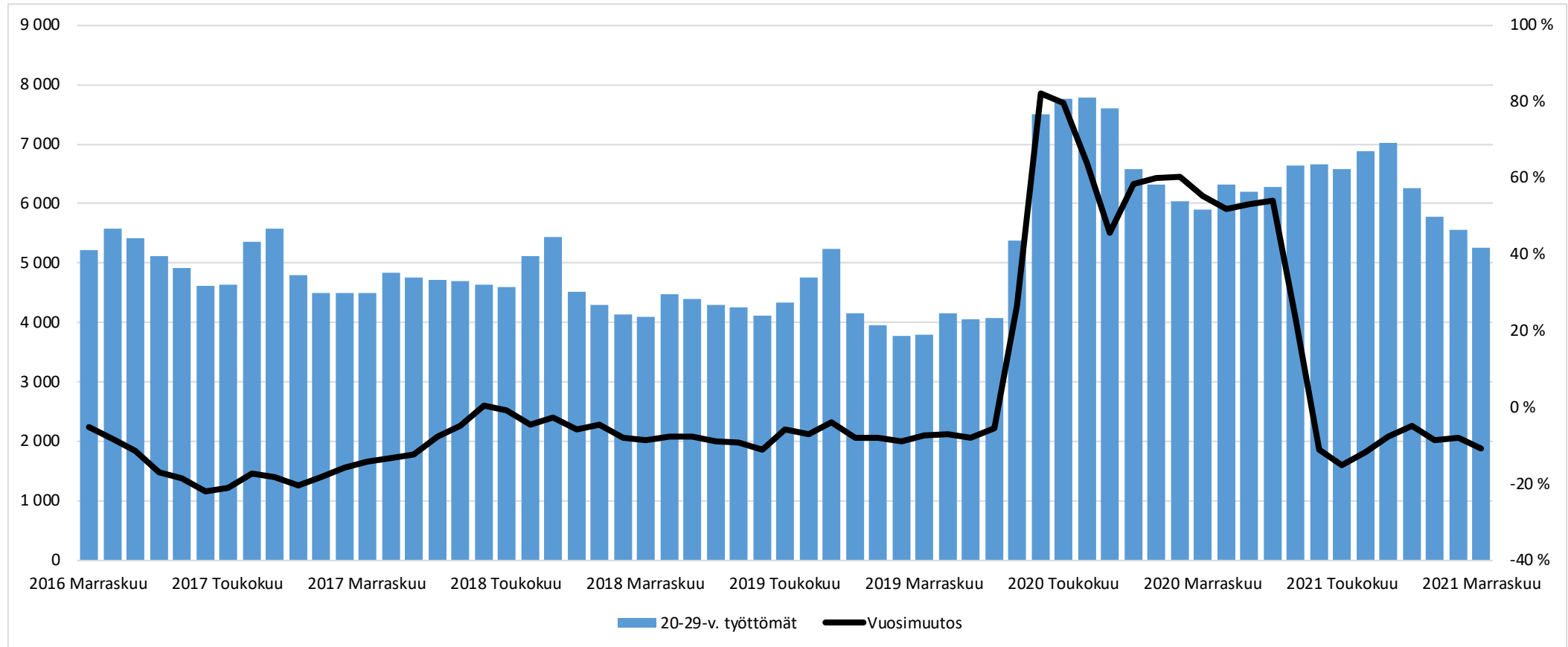
Alue	2020 Marraskuu	2021 Lokakuu	2021 Marraskuu	Vuosi- muutos (%)
KOKO MAA	15 156	14 278	13 821	-8,8 %
02 UUSIMAA	5 899	5 554	5 262	-10,8 %
Helsingin seutukunta	2020 Marraskuu	2021 Lokakuu	2021 Marraskuu	Vuosi- muutos (%)
ESPOO	862	781	691	-19,8 %
HELSINKI	2 431	2 148	2 005	-17,5 %
HYVINKÄÄ	172	163	164	-4,7 %
JÄRVENPÄÄ	181	151	161	-11,0 %
KARKKILA	18	16	19	5,6 %
KAUNIAINEN	19	12	11	-42,1 %
KERAVA	160	167	162	1,3 %
KIRKKONUMMI	108	85	83	-23,1 %
LOHJA	143	118	125	-12,6 %
MÄNTSÄLÄ	43	35	34	-20,9 %
NURMIJÄRVI	90	98	88	-2,2 %
PORNAINEN	12	7	10	-16,7 %
SIPOO	48	49	42	-12,5 %
SIUNTIO	12	12	13	8,3 %
TUUSULA	68	50	46	-32,4 %
VANTAA	1 136	1 293	1 255	10,5 %
VIHTI	73	65	48	-34,2 %

Raaseporin seutukunta	2020 Marraskuu	2021 Lokakuu	2021 Marraskuu	Vuosi- muutos (%)
HANKO	26	12	13	-50,0 %
INKOO	6	5	5	-16,7 %
RAASEPORI	73	63	62	-15,1 %
Porvoon seutukunta	2020 Marraskuu	2021 Lokakuu	2021 Marraskuu	Vuosi- muutos (%)
ASKOLA	7
MYRSKYLÄ	7	...	5	-28,6 %
PORVOO	154	165	166	7,8 %
PUKKILA
Loviisan seutukunta	2020 Marraskuu	2021 Lokakuu	2021 Marraskuu	Vuosi- muutos (%)
LAPINJÄRVI	5	7	7	40,0 %
LOVIISA	6	5	5	-16,7 %
Muut alueet	2020 Marraskuu	2021 Lokakuu	2021 Marraskuu	Vuosi- muutos (%)
PK-seudun kunnat	4 448	4 234	3 962	-10,9 %

... = tieto on salassapitosäännön alainen

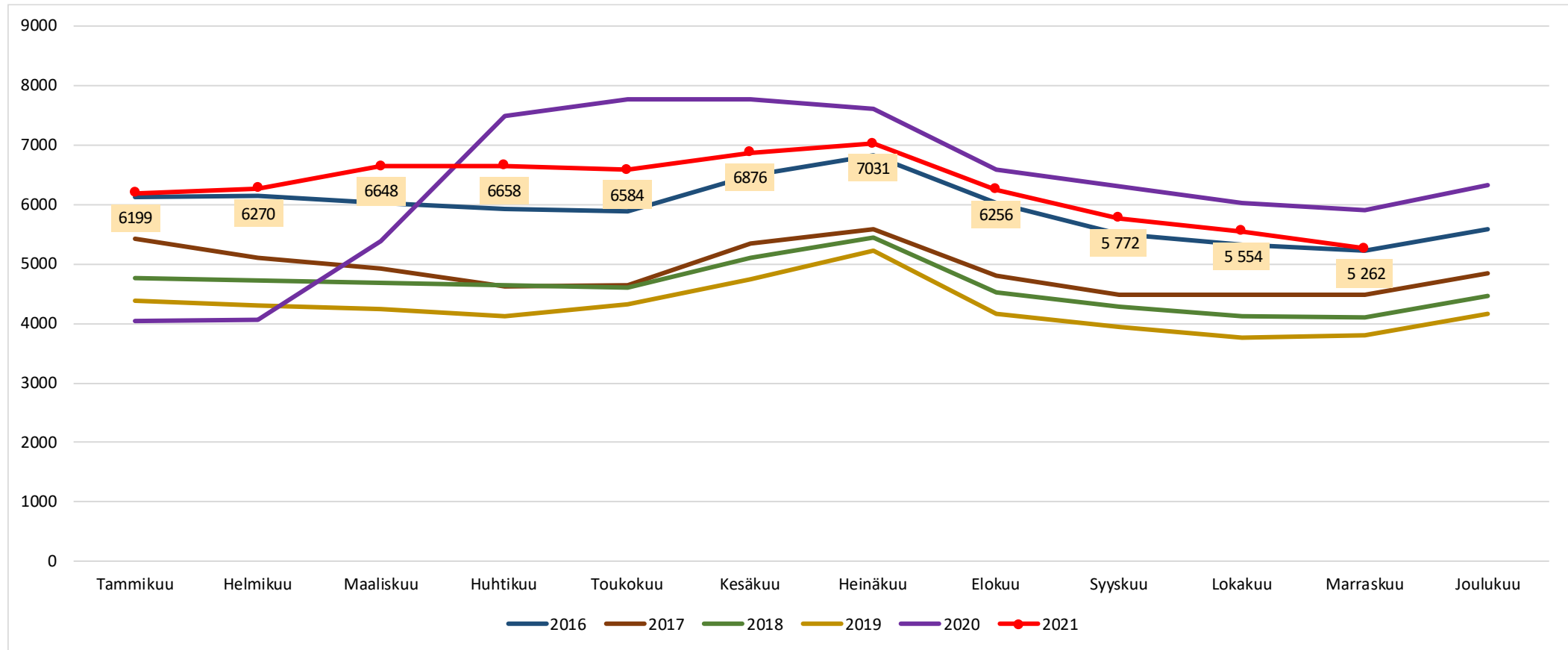


Ilman peruskoulun jälkeistä tutkintoa olevat 20-29-v. työttömät kuukauden lopussa Uudellamaalla



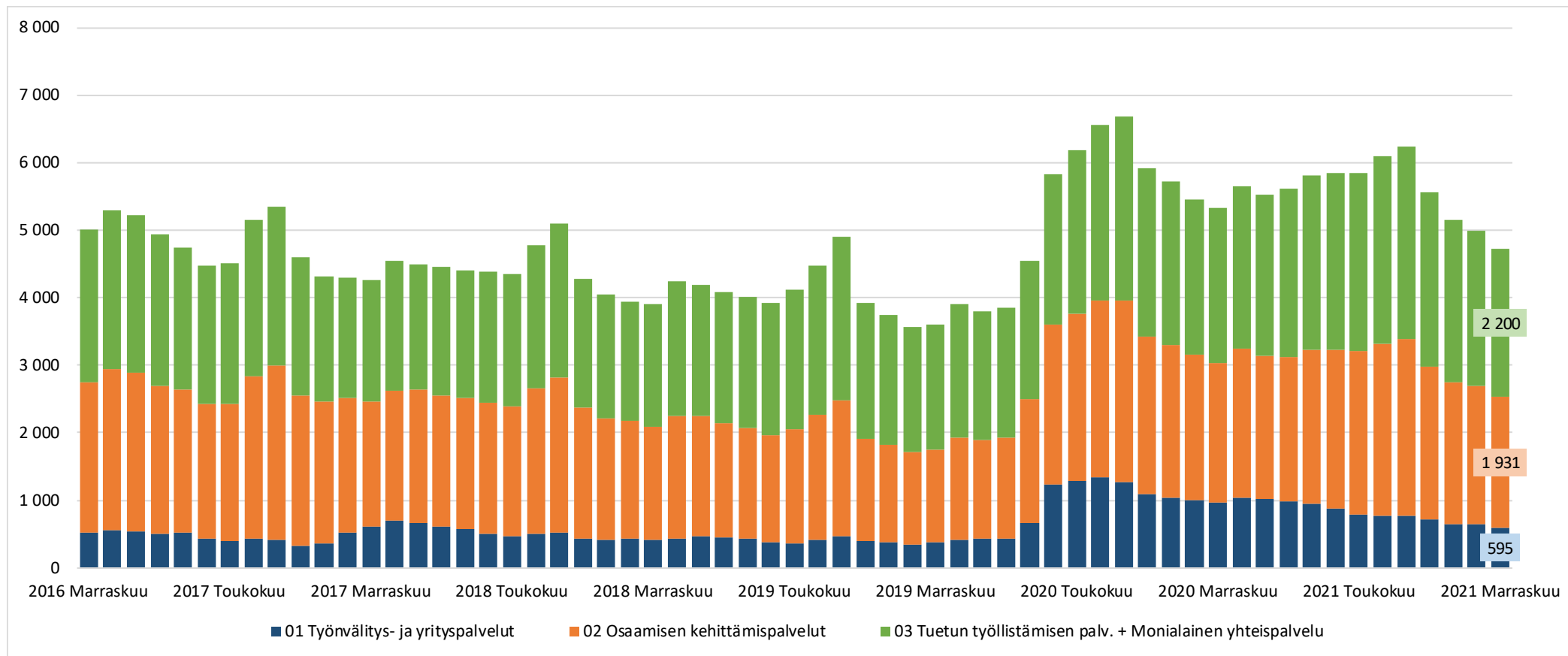


Ilman peruskoulun jälkeistä tutkintoa olevat 20-29-v. työttömät Uudellamaalla





Ilman peruskoulun jälkeistä tutkintoa olevat 20-29-v. työttömät TE-toimiston palvelulinjan mukaan Uudellamaalla





Lisätietoa ja kuntakohtaisia tilastoja:

Uudenmaan ELY-keskus
tutkimus.uusimaa@ely-keskus.fi

