



Elinkeino-, liikenne- ja ympäristökeskus  
Närings-, trafik- och miljöcentralen  
Centre for Economic Development, Transport and the Environment

# Nuorisotyöttömyyden seuranta Uudenmaan ELY-keskuksen alueella

Marraskuu 2020

Uudenmaan ELY-keskus



## Nuoret työttömät työnhakijat kuukauden lopussa Uudellamaalla

	2019 Marraskuu	2020 Lokakuu	2020 Marraskuu	Vuosimuutos (%)
Alle 25-v.	5 715	11 057	10 635	86,1 %
- Alle 20-v.	1 134	2 117	2 043	80,2 %
25-29-v.	6 609	12 117	11 896	80,0 %
<b><u>Kaikki</u> alle 30-v.</b>	12 324	23 174	22 531	82,8 %
20-29-v. ilman peruskoulun jälk. tutkintoa	3 795	6 036	5 899	55,4 %



# Alle 25-vuotiaat työttömät työnhakijat





## Alle 25-v. työttömät työnhakijat Uudenmaan alueen kunnissa sekä vuosimuutos (%) kuukauden lopussa

Alue	2019 Marraskuu	2020 Lokakuu	2020 Marraskuu	Vuosimuutos (%)
KOKO MAA	26 648	36 314	36 037	35,2 %
02 UUSIMAA	5 715	11 057	10 635	86,1 %
Helsingin seutukunta	2019 Marraskuu	2020 Lokakuu	2020 Marraskuu	Vuosimuutos (%)
ESPOO	776	1 626	1 522	96,1 %
HELSINKI	1 997	4 335	4 159	108,3 %
HYVINKÄÄ	243	349	342	40,7 %
JÄRVENPÄÄ	189	341	337	78,3 %
KARKKILA	38	46	41	7,9 %
KAUNIAINEN	5	38	39	680,0 %
KERAVA	192	291	271	41,1 %
KIRKKONUMMI	129	219	224	73,6 %
LOHJA	207	277	292	41,1 %
MÄNTSÄLÄ	58	82	81	39,7 %
NURMIJÄRVI	142	263	265	86,6 %
PORNAINEN	14	29	31	121,4 %
SIPOO	83	120	118	42,2 %
SIUNTIO	5	21	19	280,0 %
TUUSULA	89	207	204	129,2 %
VANTAA	1 014	2 027	1 884	85,8 %
VIHTI	116	169	175	50,9 %

Raaseporin seutukunta	2019 Marraskuu	2020 Lokakuu	2020 Marraskuu	Vuosimuutos (%)
HANKO	32	38	35	9,4 %
INKOO	7	17	19	171,4 %
RAASEPORI	93	113	117	25,8 %
Porvoon seutukunta	2019 Marraskuu	2020 Lokakuu	2020 Marraskuu	Vuosimuutos (%)
ASKOLA	16	28	25	56,3 %
MYRSKYLÄ	7	9	7	0,0 %
PORVOO	196	324	322	64,3 %
PUKKILA	9	8	10	11,1 %
Loviisan seutukunta	2019 Marraskuu	2020 Lokakuu	2020 Marraskuu	Vuosimuutos (%)
LAPINJÄRVI	7	6	5	-28,6 %
LOVIISA	51	74	91	78,4 %
Muut alueet	2019 Marraskuu	2020 Lokakuu	2020 Marraskuu	Vuosimuutos (%)
PK-seudun kunnat	3 792	8 026	7 604	100,5 %

... = tieto on salassapitosäännön alainen



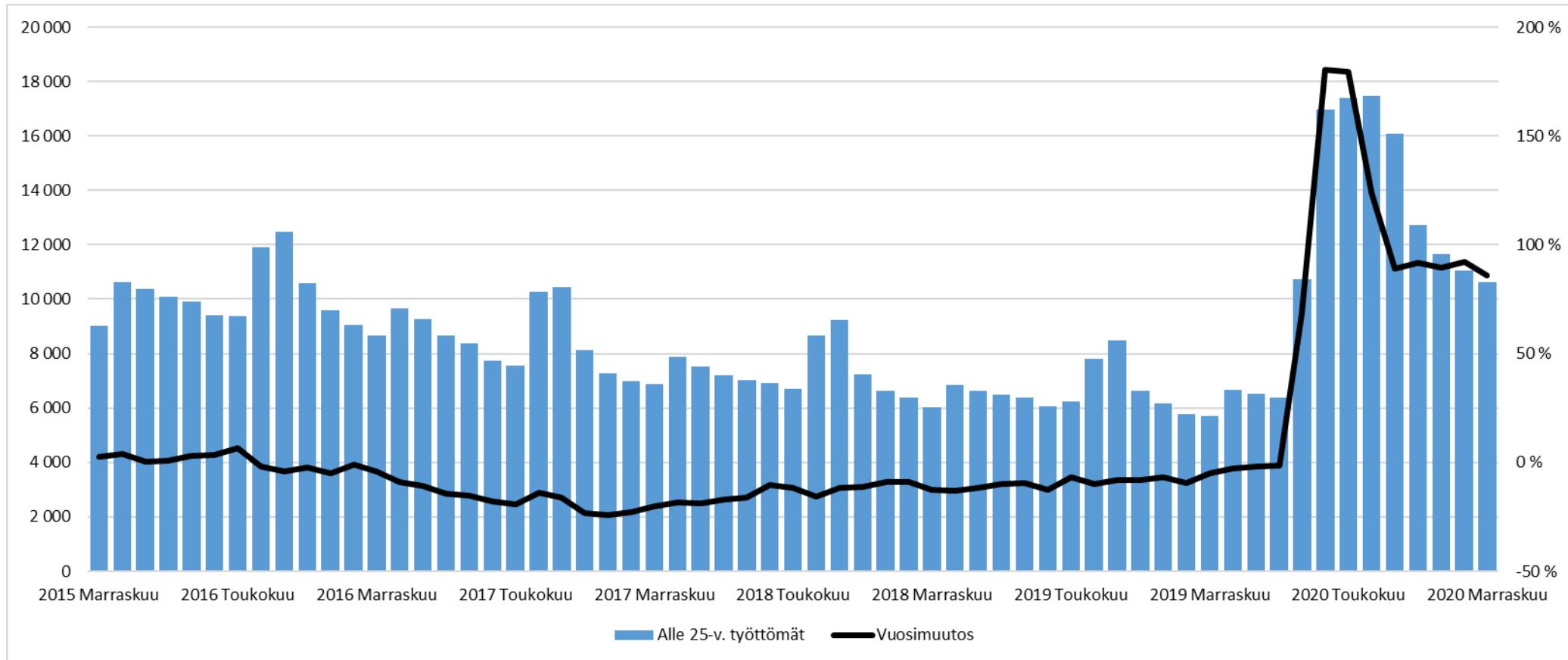
## Alle 25-vuotiaiden työttömien työnhakijoiden osuus (%) alle 25-vuotiaasta työvoimasta Uudenmaan alueen kunnissa

Alue	2019	2020	Vuosi- muutos (%-yksikköä)
	Marraskuu	Marraskuu	
KOKO MAA	10,1	13,8	3,7
02 UUSIMAA	6,8	12,8	6
Helsingin seutukunta	2019	2020	Vuosi- muutos (%-yksikköä)
	Marraskuu	Marraskuu	
ESPOO	5,7	11,1	5,4
HELSINKI	5,7	12,1	6,4
HYVINKÄÄ	10,2	15,4	5,2
JÄRVENPÄÄ	8,0	14,2	6,2
KARKKILA	11,9	13,5	1,6
KAUNIAINEN	1,1	10,6	9,5
KERAVA	9,8	13,7	3,9
KIRKKONUMMI	8,3	14,5	6,2
LOHJA	10,7	16,3	5,6
MÄNTSÄLÄ	7,0	9,7	2,7
NURMIJÄRVI	8,2	14,6	6,4
PORNAINEN	6,5	16,5	10,0
SIPOO	9,4	12,6	3,2
SIUNTIO	2,6	9,7	7,1
TUUSULA	6,1	14,0	7,9
VANTAA	8,0	14,1	6,1
VIHTI	9,9	15,2	5,3

Raaseporin seutukunta	2019	2020	Vuosi- muutos (%-yksikköä)
	Marraskuu	Marraskuu	
HANKO	12,4	13,0	0,6
INKOO	4,2	12,4	8,2
RAASEPORI	8,7	11,4	2,7
Porvoon seutukunta	2019	2020	Vuosi- muutos (%-yksikköä)
	Marraskuu	Marraskuu	
ASKOLA	8,9	14,8	5,9
MYRSKYLÄ	8,9	9,2	0,3
PORVOO	8,1	13,5	5,4
PUKKILA	9,9	13,2	3,3
Loviisan seutukunta	2019	2020	Vuosi- muutos (%-yksikköä)
	Marraskuu	Marraskuu	
LAPINJÄRVI	7,4	5,7	-1,7
LOVIISA	10,2	18,3	8,1

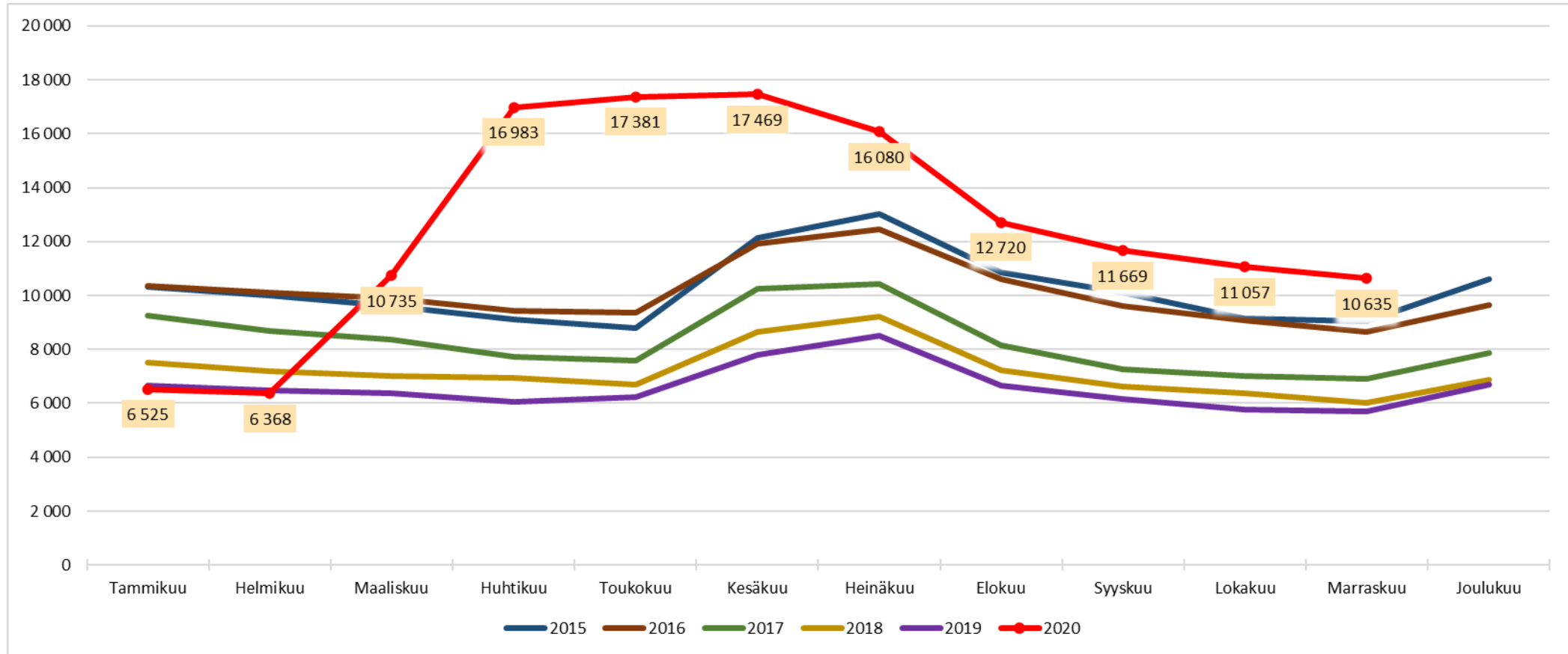


## Alle 25 -vuotiaat työttömät työnhakijat Uudellamaalla kuukauden lopussa ja työttömyyden vuosimuutos (%)



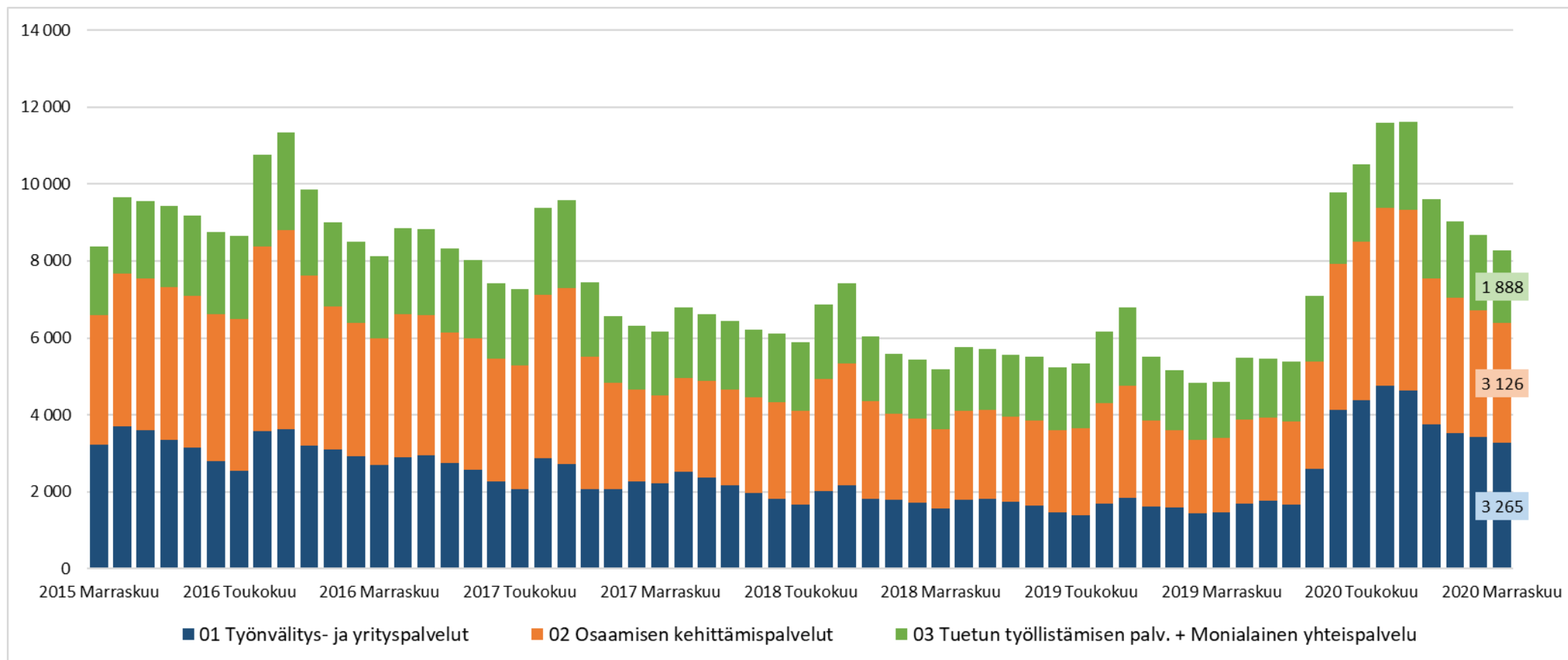


## Alle 25-v. työttömät työnhakijat kuukauden lopussa Uudellamaalla





## Alle 25-v. työttömät työnhakijat TE-toimiston palvelulinjan mukaan kuukauden lopussa Uudellamaalla







## Palveluissa olevat alle 25-vuotiaat työnhakijat Uudellamaalla kuukauden lopussa

	Aktivointiaste	Työttömiä työnhakijoita	Palveluissa yhteensä	Työvoimakoulutuksessa	Valmennuksessa	Työllistettynä	Kokeilussa	Vuorotteluvapaasijaiset	Kuntouttava työtoiminta	Omaehtoinen opiskelu
2020 Marraskuu	25,3	10 635	3 601	549	12	591	559	73	357	1 460
2020 Lokakuu	23,8	11 057	3 462	506	15	577	490	84	344	1 446
2020 Syyskuu	22,1	11 669	3 311	491	14	559	418	92	320	1 417
2020 Elokuu	19,3	12 720	3 046	458	8	540	352	96	268	1 324
2020 Heinäkuu	14,6	16 080	2 751	397	6	500	314	95	273	1 166
2020 Kesäkuu	14,0	17 469	2 832	445	13	506	308	101	287	1 172
2020 Toukokuu	15,6	17 381	3 218	478	5	509	360	111	286	1 469
2020 Huhtikuu	17,3	16 983	3 563	494	5	532	444	99	310	1 679
2020 Maaliskuu	25,8	10 735	3 730	467	9	541	541	90	396	1 686
2020 Helmikuu	37,1	6 368	3 751	444	9	544	577	102	391	1 684
2020 Tammikuu	36,1	6 525	3 686	447	9	523	534	114	379	1 680
2019 Joulukuu	34,8	6 683	3 564	441	16	527	443	109	348	1 680
2019 Marraskuu	41,0	5 715	3 967	518	12	556	601	122	423	1 735
<b>Vuosimuutos</b>	<b>-15,7</b>	<b>4920</b>	<b>-366</b>	<b>31</b>	<b>0</b>	<b>35</b>	<b>-42</b>	<b>-49</b>	<b>-66</b>	<b>-275</b>



## Alle 25-v. aktivointiaste (%) kuukauden lopussa Uudenmaan alueen kunnissa

Alue	2019	2020	Vuosi- muutos (%-yksikköä)
	Marraskuu	Marraskuu	
KOKO MAA	36,8	28,1	-8,7
O2 UUSIMAA	41,0	25,3	-15,7
Helsingin seutukunta	2019	2020	Vuosi- muutos (%-yksikköä)
Marraskuu	Marraskuu		
ESPOO	47,8	29,6	-18,2
HELSINKI	40,0	22,5	-17,5
HYVINKÄÄ	40,1	28,3	-11,8
JÄRVENPÄÄ	44,2	24,9	-19,3
KARKKILA	51,9	43,1	-8,8
KAUNIAINEN	82,8	23,5	-59,3
KERAVA	37,3	27,3	-10,0
KIRKKONUMMI	38,6	23,5	-15,1
LOHJA	38,2	24,5	-13,7
MÄNTSÄLÄ	37,6	23,6	-14,0
NURMIJÄRVI	33,0	24,1	-8,9
PORNAINEN	26,3	18,4	-7,9
SIPOO	35,2	27,2	-8,0
SIUNTIO	50,0	20,8	-29,2
TUUSULA	33,1	18,1	-15,0
VANTAA	41,1	27,1	-14,0
VIHTI	34,8	23,9	-10,9

Raaseporin seutukunta	2019	2020	Vuosi- muutos (%-yksikköä)
	Marraskuu	Marraskuu	
HANKO	36,0	30,0	-6,0
INKOO	41,7	9,5	-32,2
RAASEPORI	36,7	27,8	-8,9
Porvoon seutukunta	2019	2020	Vuosi- muutos (%-yksikköä)
Marraskuu	Marraskuu		
ASKOLA	30,4	34,2	3,8
MYRSKYLÄ	12,5	50,0	37,5
PORVOO	40,6	26,7	-13,9
PUKKILA	30,8	23,1	-7,7
Loviisan seutukunta	2019	2020	Vuosi- muutos (%-yksikköä)
Marraskuu	Marraskuu		
LAPINJÄRVI	12,5	28,6	16,1
LOVIISA	32,9	22,2	-10,7



# 25-29-vuotiaat työttömät työnhakijat





## 25-29-vuotiaat työttömät työnhakijat Uudenmaan alueen kunnissa sekä vuosimuutos (%) kuukauden lopussa

Alue	2019 Marraskuu	2020 Lokakuu	2020 Marraskuu	Vuosimuutos (%)
KOKO MAA	23 903	33 816	33 855	41,6 %
02 UUSIMAA	6 609	12 117	11 896	80,0 %
Helsingin seutukunta	2019 Marraskuu	2020 Lokakuu	2020 Marraskuu	Vuosimuutos (%)
ESPOO	980	1 734	1 645	67,9 %
HELSINKI	2 942	5 757	5 623	91,1 %
HYVINKÄÄ	171	276	275	60,8 %
JÄRVENPÄÄ	178	272	277	55,6 %
KARKKILA	31	38	30	-3,2 %
KAUNIAINEN	13	31	34	161,5 %
KERAVA	207	304	307	48,3 %
KIRKKONUMMI	109	178	173	58,7 %
LOHJA	156	216	217	39,1 %
MÄNTSÄLÄ	55	60	60	9,1 %
NURMIJÄRVI	102	179	172	68,6 %
PORNAINEN	11	15	14	27,3 %
SIPOO	48	84	91	89,6 %
SIUNTIO	14	20	22	57,1 %
TUUSULA	91	137	128	40,7 %
VANTAA	1 041	2 151	2 140	105,6 %
VIHTI	76	110	116	52,6 %

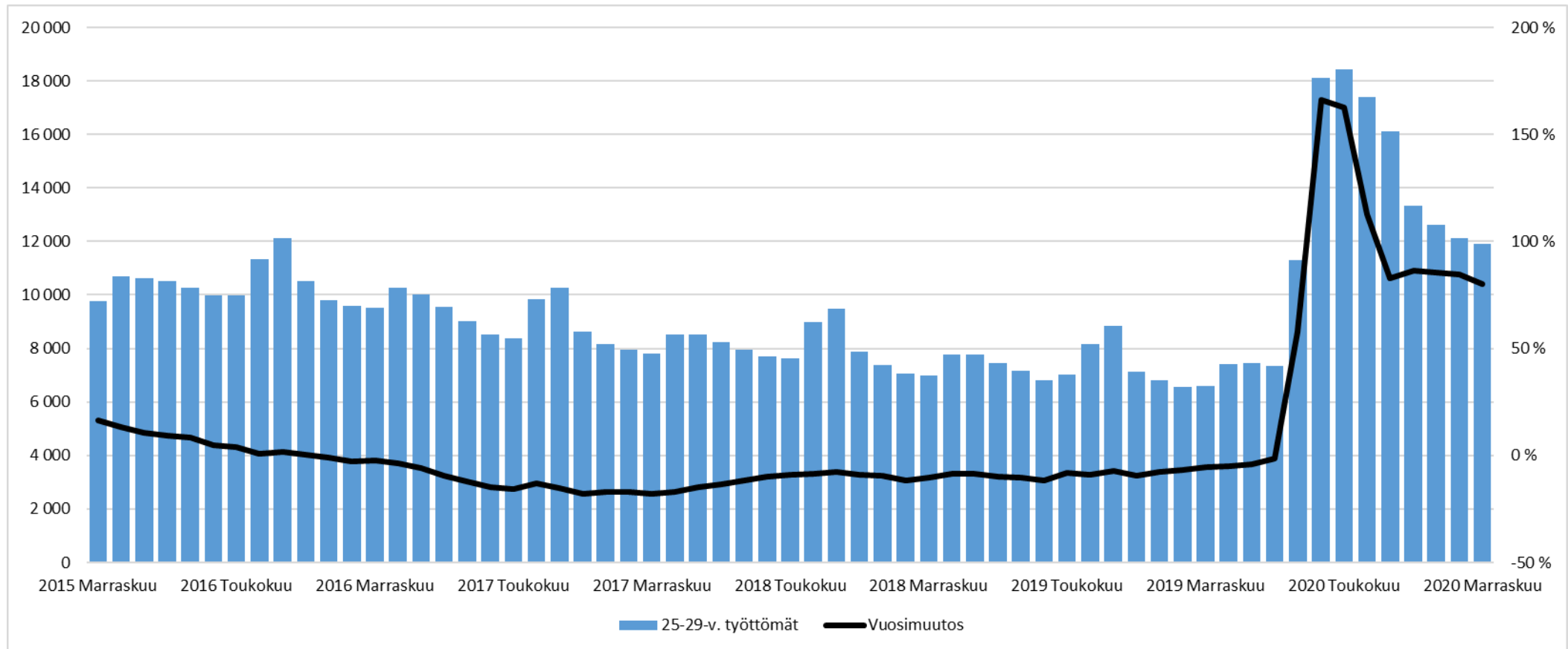
Raaseporin seutukunta	2019 Marraskuu	2020 Lokakuu	2020 Marraskuu	Vuosimuutos (%)
HANKO	27	30	35	29,6 %
INKOO	7	9	9	28,6 %
RAASEPORI	86	116	121	40,7 %
Porvoon seutukunta	2019 Marraskuu	2020 Lokakuu	2020 Marraskuu	Vuosimuutos (%)
ASKOLA	9	9	8	-11,1 %
MYRSKYLÄ	8	9	8	0,0 %
PORVOO	191	299	305	59,7 %
PUKKILA	6	6	6	0,0 %
Loviisan seutukunta	2019 Marraskuu	2020 Lokakuu	2020 Marraskuu	Vuosimuutos (%)
LAPINJÄRVI	...	...	6	...
LOVIISA	46	75	74	60,9 %
Muut alueet	2019 Marraskuu	2020 Lokakuu	2020 Marraskuu	Vuosimuutos (%)
PK-seudun kunnat	4 976	9 673	9 442	89,8 %

... = tieto on salassapitosäännön alainen

Lähde: TEM/Työnvälitystilasto 1207.

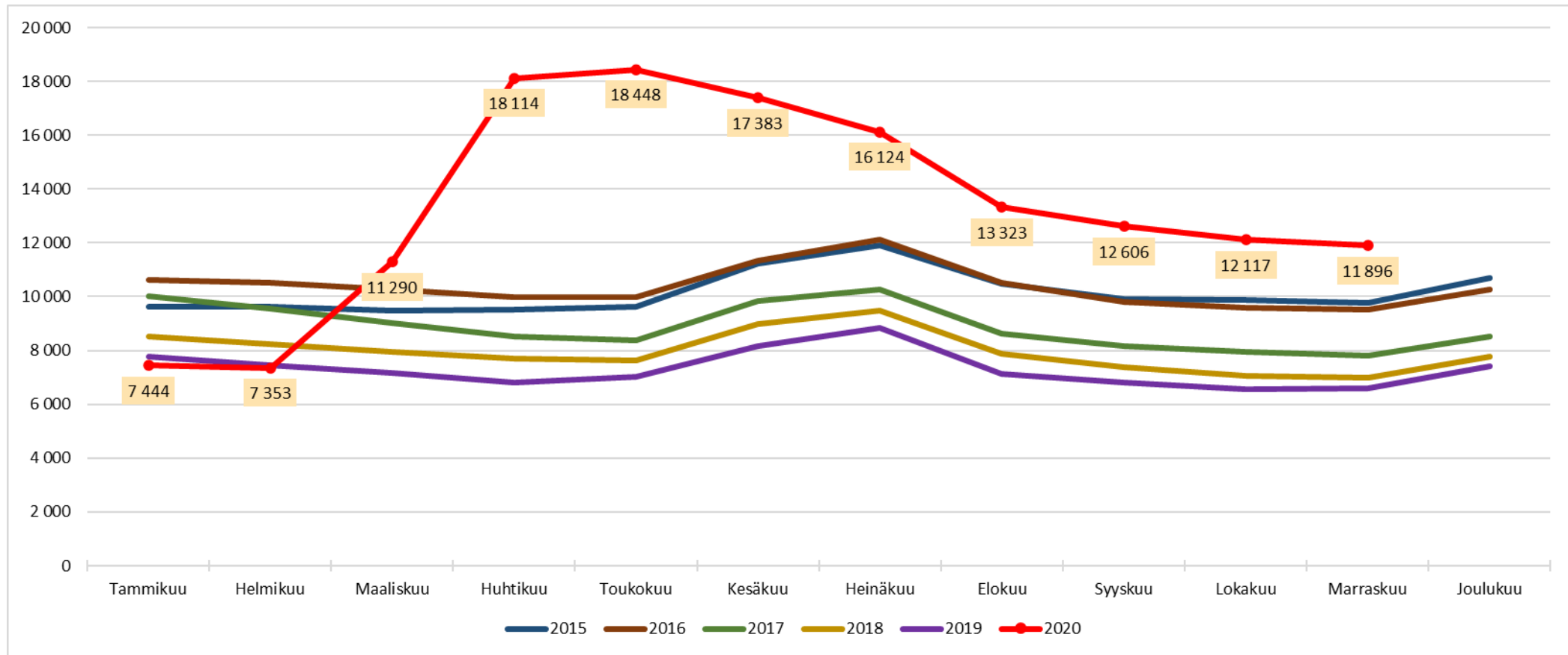


## 25-29-vuotiaat työttömät työnhakijat Uudellamaalla kuukauden lopussa ja työttömyyden vuosimuutos (%)



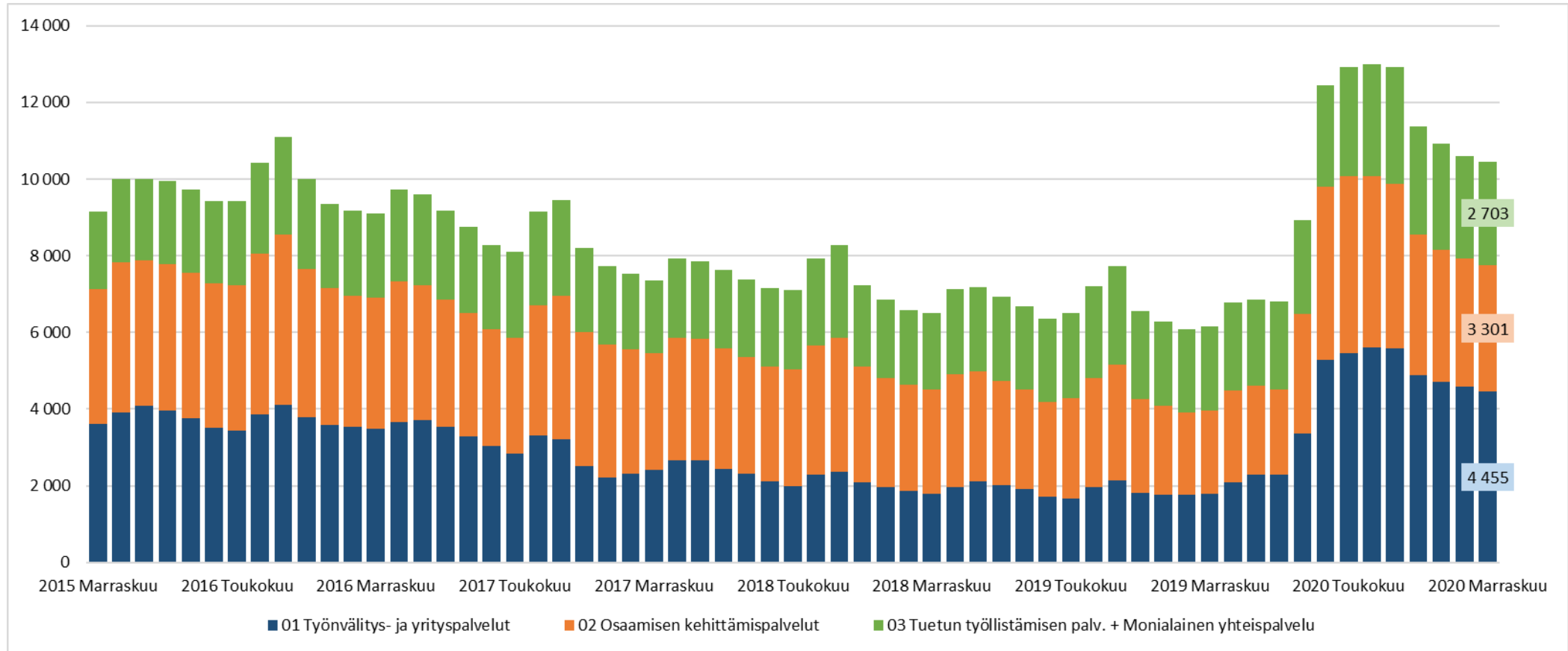


## 25-29-vuotiaat työttömät työnhakijat kuukauden lopussa Uudellamaalla





## 25-29-vuotiaat työttömät työnhakijat TE-toimiston palvelulinjan mukaan kuukauden lopussa Uudellamaalla





## Palveluissa olevat 25-29-vuotiaat työnhakijat Uudellamaalla kuukauden lopussa

	Aktivointiaste	Työttömiä työnhakijoita	Palveluissa yhteensä	Työvoimakoulutuksessa	Valmennuksessa	Työllistettynä	Kokeilussa	Vuorotteluvapaasijaiset	Kuntouttava työtoiminta	Omaehtoinen opiskelu
2020 Marraskuu	31,3	11 896	5 422	1 138	24	952	341	98	352	2 517
2020 Lokakuu	30,5	12 117	5 316	1 089	23	921	317	106	343	2 517
2020 Syyskuu	29,1	12 606	5 167	1 078	24	914	280	103	303	2 465
2020 Elokuu	27,0	13 323	4 933	1 018	22	850	244	92	305	2 402
2020 Heinäkuu	21,0	16 124	4 294	871	17	793	203	94	293	2 023
2020 Kesäkuu	20,4	17 383	4 466	982	28	778	213	98	292	2 075
2020 Toukokuu	20,9	18 448	4 870	1 036	25	759	244	92	299	2 415
2020 Huhtikuu	22,0	18 114	5 119	1 035	21	753	304	71	335	2 600
2020 Maaliskuu	31,9	11 290	5 291	1 023	18	775	398	67	389	2 621
2020 Helmikuu	42,1	7 353	5 350	1 013	13	772	427	77	373	2 675
2020 Tammikuu	41,4	7 444	5 267	943	13	760	418	82	372	2 679
2019 Joulukuu	40,5	7 399	5 044	908	16	755	339	87	349	2 590
2019 Marraskuu	45,6	6 609	5 538	988	16	794	456	98	387	2 799
<b>Vuosimuutos</b>	<b>-14,3</b>	<b>5287</b>	<b>-116</b>	<b>150</b>	<b>8</b>	<b>158</b>	<b>-115</b>	<b>0</b>	<b>-35</b>	<b>-282</b>





## 25-29-vuotiaiden aktivointiaste (%) kuukauden lopussa Uudenmaan alueen kunnissa

Alue	2019	2020	Vuosi- muutos (%-yksikköä)
	Marraskuu	Marraskuu	
KOKO MAA	45,0	36,2	-8,8
02 UUSIMAA	45,6	31,3	-14,3
Helsingin seutukunta	2019	2020	Vuosi- muutos (%-yksikköä)
	Marraskuu	Marraskuu	
ESPOO	49,7	36,7	-13,0
HELSINKI	46,2	30,0	-16,2
HYVINKÄÄ	51,0	35,7	-15,3
JÄRVENPÄÄ	38,4	31,4	-7,0
KARKKILA	48,3	42,3	-6,0
KAUNIAINEN	40,9	19,0	-21,9
KERAVA	41,0	28,9	-12,1
KIRKKONUMMI	47,6	37,1	-10,5
LOHJA	40,9	34,6	-6,3
MÄNTSÄLÄ	30,4	29,4	-1,0
NURMIJÄRVI	32,5	27,4	-5,1
PORNAINEN	26,7	30,0	3,3
SIPOO	36,0	18,0	-18,0
SIUNTIO	22,2	26,7	4,5
TUUSULA	33,6	27,7	-5,9
VANTAA	45,9	30,1	-15,8
VIHTI	45,3	35,9	-9,4

Raaseporin seutukunta	2019	2020	Vuosi- muutos (%-yksikköä)
	Marraskuu	Marraskuu	
HANKO	32,5	30,0	-2,5
INKOO	36,4	18,2	-18,2
RAASEPORI	49,1	36,6	-12,5
Porvoon seutukunta	2019	2020	Vuosi- muutos (%-yksikköä)
	Marraskuu	Marraskuu	
ASKOLA	40,0	46,7	6,7
MYRSKYLÄ	46,7	11,1	-35,6
PORVOO	38,2	27,7	-10,5
PUKKILA	45,5	25,0	-20,5
Loviisan seutukunta	2019	2020	Vuosi- muutos (%-yksikköä)
	Marraskuu	Marraskuu	
LAPINJÄRVI	50,0	50,0	0,0
LOVIISA	33,3	20,4	-12,9



20-29-v. ilman  
peruskoulunjälkeistä tutkintoa  
olevat työttömät  
työnhakijat





## Ilman peruskoulun jälkeistä tutkintoa olevat 20-29 vuotiaat työttömät työnhakijat Uudenmaan alueen kunnissa

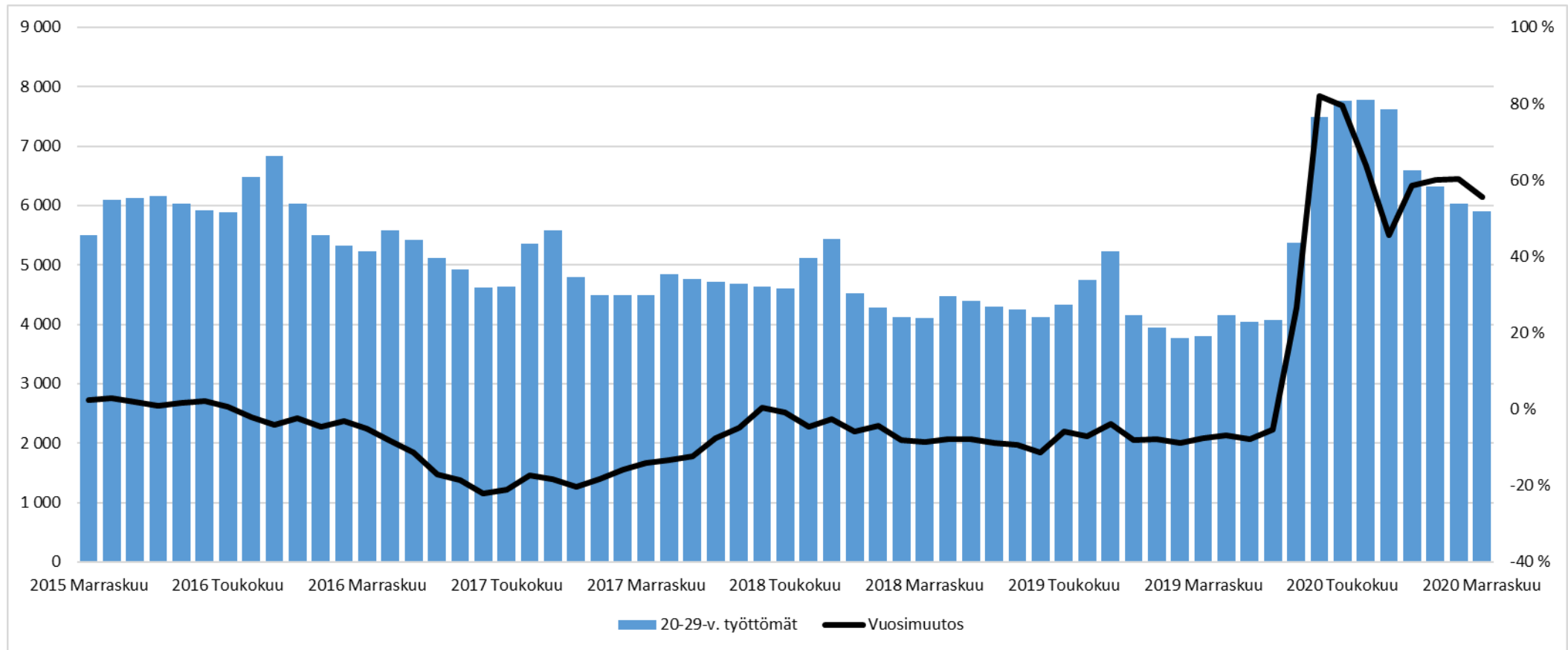
Alue	2019 Marraskuu	2020 Lokakuu	2020 Marraskuu	Vuosi- muutos (%)
KOKO MAA	11 892	15 223	15 156	27,4 %
02 UUSIMAA	3 795	6 036	5 899	55,4 %
Helsingin seutukunta	2019 Marraskuu	2020 Lokakuu	2020 Marraskuu	Vuosi- muutos (%)
ESPOO	550	902	862	56,7 %
HELSINKI	1 523	2 499	2 431	59,6 %
HYVINKÄÄ	119	170	172	44,5 %
JÄRVENPÄÄ	118	174	181	53,4 %
KARKKILA	15	25	18	20,0 %
KAUNIAINEN	6	19	19	216,7 %
KERAVA	131	166	160	22,1 %
KIRKKONUMMI	63	107	108	71,4 %
LOHJA	105	141	143	36,2 %
MÄNTSÄLÄ	28	38	43	53,6 %
NURMIJÄRVI	55	107	90	63,6 %
PORNAINEN	...	12	12	...
SIPOO	33	44	48	45,5 %
SIUNTIO	5	11	12	140,0 %
TUUSULA	43	72	68	58,1 %
VANTAA	689	1 139	1 136	64,9 %
VIHTI	42	69	73	73,8 %

Raaseporin seutukunta	2019 Marraskuu	2020 Lokakuu	2020 Marraskuu	Vuosi- muutos (%)
HANKO	21	24	26	23,8 %
INKOO	...	7	6	...
RAASEPORI	65	74	73	12,3 %
Porvoon seutukunta	2019 Marraskuu	2020 Lokakuu	2020 Marraskuu	Vuosi- muutos (%)
ASKOLA	8	7	7	-12,5 %
MYRSKYLÄ	7	5	7	0,0 %
PORVOO	124	174	154	24,2 %
PUKKILA	...	...	...	...
Loviisan seutukunta	2019 Marraskuu	2020 Lokakuu	2020 Marraskuu	Vuosi- muutos (%)
LAPINJÄRVI	5	...	5	0,0 %
LOVIISA	...	7	6	...
Muut alueet	2019 Marraskuu	2020 Lokakuu	2020 Marraskuu	Vuosi- muutos (%)
PK-seudun kunnat	2 768	4 559	4 448	60,7 %

... = tieto on salassapitosäännön alainen

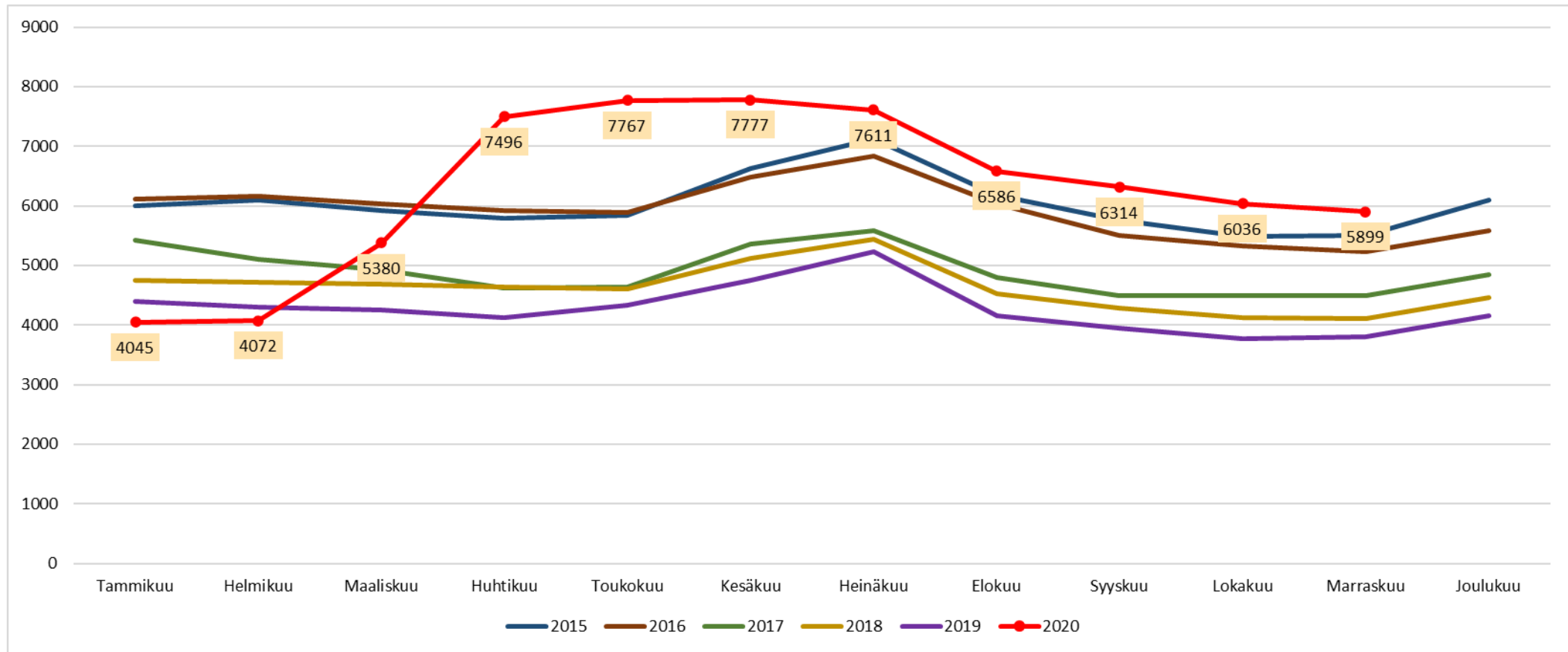


## Ilman peruskoulun jälkeistä tutkintoa olevat 20-29-v. työttömät kuukauden lopussa Uudellamaalla



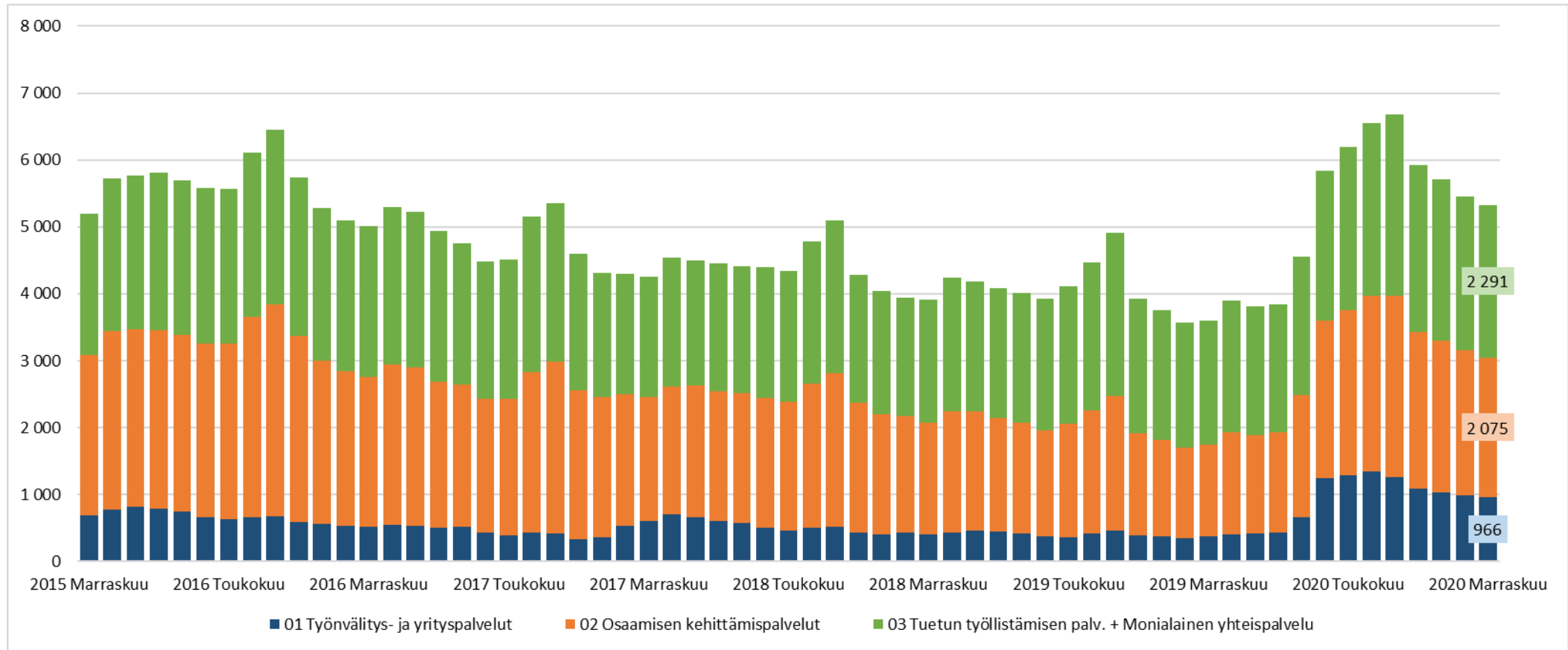


## Ilman peruskoulun jälkeistä tutkintoa olevat 20-29-v. työttömät Uudellamaalla





## Ilman peruskoulun jälkeistä tutkintoa olevat 20-29-v. työttömät TE-toimiston palvelulinjan mukaan Uudellamaalla





Elinkeino-, liikenne- ja ympäristökeskus  
Närings-, trafik- och miljöcentralen  
Centre for Economic Development, Transport and the Environment

Lisätietoa ja kuntakohtaisia tilastoja:

Uudenmaan ELY-keskus  
[tutkimus.uusimaa@ely-keskus.fi](mailto:tutkimus.uusimaa@ely-keskus.fi)

