



Elinkeino-, liikenne- ja ympäristökeskus  
Närings-, trafik- och miljöcentralen  
Centre for Economic Development, Transport and the Environment

# Nuorisotyöttömyyden seuranta Uudenmaan ELY-keskuksen alueella

Maaliskuu 2022

Uudenmaan ELY-keskus



# Nuoret työttömät työnhakijat kuukauden lopussa Uudellamaalla

	2021 Maaliskuu	2022 Helmikuu	2022 Maaliskuu	Vuosi muutos (%)
Alle 25-v.	12 335	7 924	7 329	-40,6 %
- Alle 20-v.	2 027	1 257	1 177	-41,9 %
25-29-v.	13 184	9 357	8 531	-35,3 %
<b><u>Kaikki alle 30-v.</u></b>	25 519	17 281	15 860	-37,9 %
20-29-v. ilman peruskoulun jälk. tutkintoa	6 648	5 206	4 886	-26,5 %



Elinkeino-, liikenne- ja ympäristökeskus  
Närings-, trafik- och miljöcentralen  
Centre for Economic Development, Transport and the Environment

# Alle 25-vuotiaat työttömät työnhakijat





## Alle 25-v. työttömät työnhakijat Uudenmaan alueen kunnissa sekä vuosimuutos (%) kuukauden lopussa

Alue	2021 Maaliskuu	2022 Helmikuu	2022 Maaliskuu	Vuosimuutos (%)
KOKO MAA	40 583	28 181	26 310	-35,2 %
02 UUSIMAA	12 335	7 924	7 329	-40,6 %
Helsingin seutukunta	2021 Maaliskuu	2022 Helmikuu	2022 Maaliskuu	Vuosimuutos (%)
ESPOO	1 730	1 102	993	-42,6 %
HELSINKI	4 871	2 804	2 599	-46,6 %
HYVINKÄÄ	386	262	257	-33,4 %
JÄRVENPÄÄ	357	290	268	-24,9 %
KARKKILA	52	35	39	-25,0 %
KAUNIAINEN	38	10	14	-63,2 %
KERAVA	316	253	226	-28,5 %
KIRKKONUMMI	240	129	119	-50,4 %
LOHJA	317	214	218	-31,2 %
MÄNTSÄLÄ	96	72	66	-31,3 %
NURMIJÄRVI	288	166	169	-41,3 %
PORNAINEN	33	19	13	-60,6 %
SIPOO	138	102	94	-31,9 %
SIUNTIO	21	10	9	-57,1 %
TUUSULA	185	133	124	-33,0 %
VANTAA	2 386	1 676	1 514	-36,5 %
VIHTI	171	121	121	-29,2 %

Raaseporin seutukunta	2021 Maaliskuu	2022 Helmikuu	2022 Maaliskuu	Vuosimuutos (%)
HANKO	41	43	39	-4,9 %
INKOO	20	12	9	-55,0 %
RAASEPORI	140	89	80	-42,9 %
Porvoon seutukunta	2021 Maaliskuu	2022 Helmikuu	2022 Maaliskuu	Vuosimuutos (%)
ASKOLA	31	18	16	-48,4 %
MYRSKYLÄ	7	8	7	0,0 %
PORVOO	367	283	265	-27,8 %
PUKKILA	11	7	6	-45,5 %
Loviisan seutukunta	2021 Maaliskuu	2022 Helmikuu	2022 Maaliskuu	Vuosimuutos (%)
LAPINJÄRVI	10	8	9	-10,0 %
LOVIISA	83	58	55	-33,7 %
Muut alueet	2021 Maaliskuu	2022 Helmikuu	2022 Maaliskuu	Vuosimuutos (%)
PK-seudun kunnat	9 025	5 592	5 120	-43,3 %

... = tieto on salassapitosäännön alainen



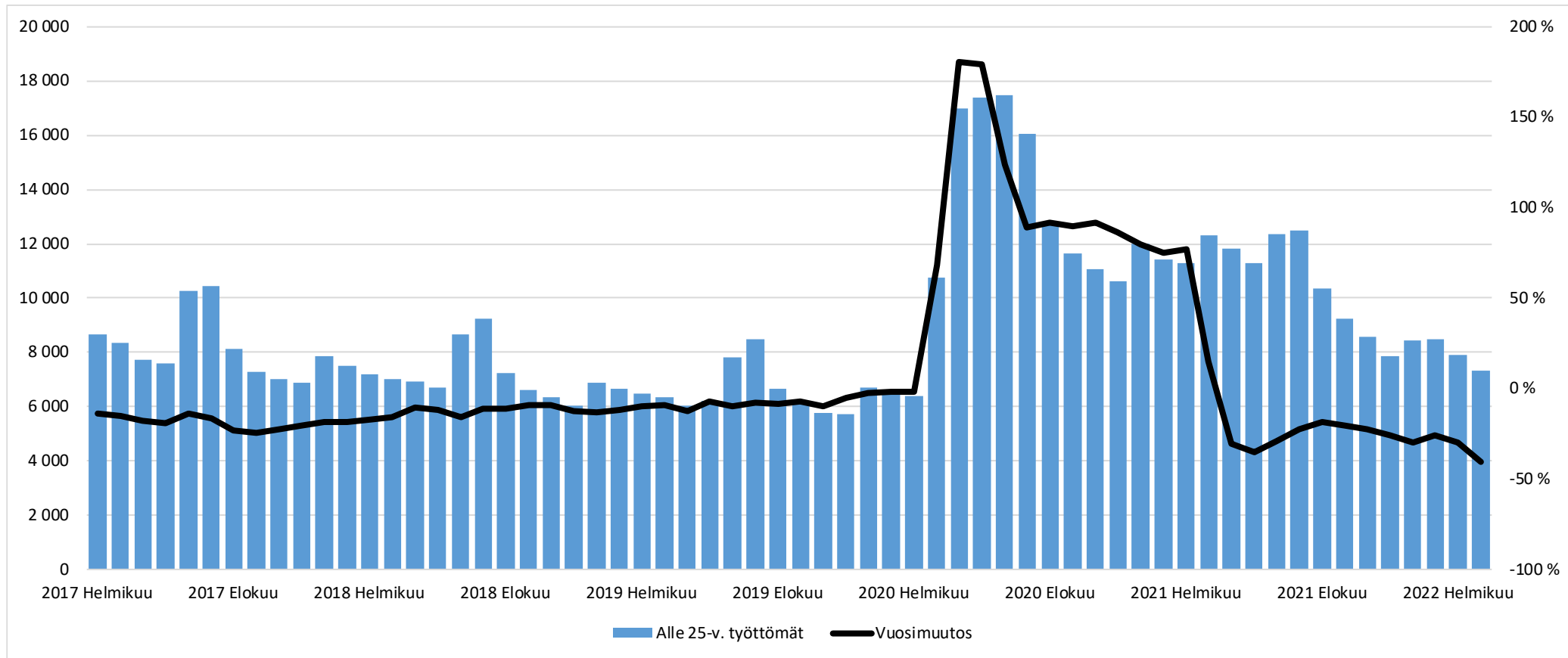
## Alle 25-vuotiaiden työttömien työnhakijoiden osuus (%) alle 25-vuotiaasta työvoimasta Uudenmaan alueen kunnissa

Alue	2021	2022	Vuosi- muutos (%-yksikköä)
	Maaliskuu	Maaliskuu	
KOKO MAA	16,1	11,1	-5,0
02 UUSIMAA	15,3	9,9	-5,4
Helsingin seutukunta	2021	2022	Vuosi- muutos (%-yksikköä)
	Maaliskuu	Maaliskuu	
ESPOO	13,0	8,3	-4,7
HELSINKI	15,0	8,9	-6,1
HYVINKÄÄ	17,7	12,3	-5,4
JÄRVENPÄÄ	16,0	12,5	-3,5
KARKKILA	16,5	12,9	-3,6
KAUNIAINEN	11,8	4,5	-7,3
KERAVA	16,3	12,6	-3,7
KIRKKONUMMI	14,9	7,7	-7,2
LOHJA	17,0	12,5	-4,5
MÄNTSÄLÄ	11,2	7,8	-3,4
NURMIJÄRVI	15,5	9,2	-6,3
PORNAINEN	16,3	7,1	-9,2
SIPOO	15,1	10,4	-4,7
SIUNTIO	10,6	4,5	-6,1
TUUSULA	13,1	9,5	-3,6
VANTAA	17,7	12,1	-5,6
VIHTI	15,8	11,2	-4,6

Raaseporin seutukunta	2021	2022	Vuosi- muutos (%-yksikköä)
	Maaliskuu	Maaliskuu	
HANKO	16,9	16,5	-0,4
INKOO	13,7	7,7	-6,0
RAASEPORI	14,3	8,7	-5,6
Porvoon seutukunta	2021	2022	Vuosi- muutos (%-yksikköä)
	Maaliskuu	Maaliskuu	
ASKOLA	17,9	9,3	-8,6
MYRSKYLÄ	11,1	11,1	0,0
PORVOO	16,7	13,1	-3,6
PUKKILA	15,5	8,7	-6,8
Loviisan seutukunta	2021	2022	Vuosi- muutos (%-yksikköä)
	Maaliskuu	Maaliskuu	
LAPINJÄRVI	11,2	12,9	1,7
LOVIISA	17,7	11,4	-6,3

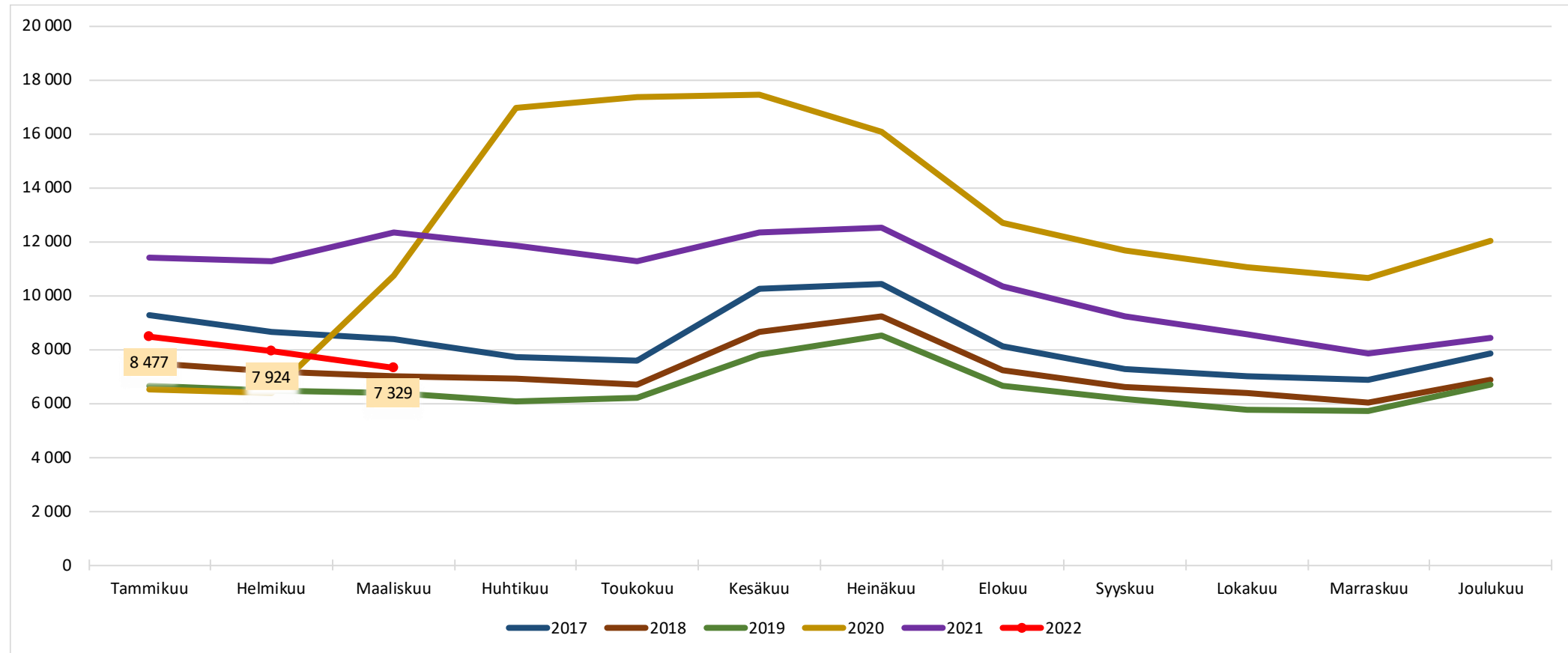


## Alle 25 -vuotiaat työttömät työnhakijat Uudellamaalla kuukauden lopussa ja työttömyyden vuosimuutos (%)



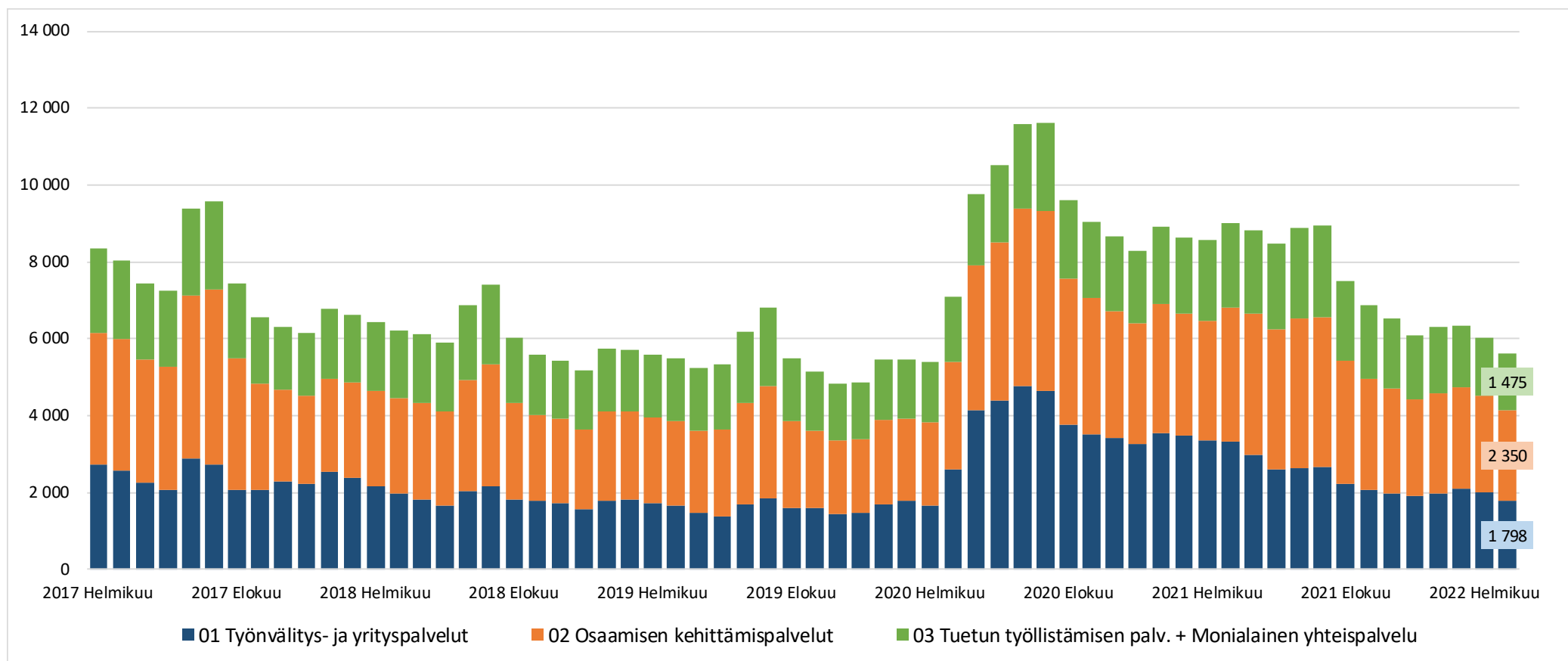


## Alle 25-v. työttömät työnhakijat kuukauden lopussa Uudellamaalla





## Alle 25-v. työttömät työnhakijat TE-toimiston palvelulinjan mukaan kuukauden lopussa Uudellamaalla







## Palveluissa olevat alle 25-vuotiaat työnhakijat Uudellamaalla kuukauden lopussa

	Aktivointiaste	Työttömiä työnhakijoita	Palveluissa yhteensä	Työvoimakoulutuksessa	Valmennuksessa	Työllistettynä	Kokeilussa	Vuorotteluvapaasijaiset	Kuntouttava työtoiminta	Omaehtoinen opiskelu
2022 Maaliskuu	28,2	7 329	2 879	468	5	670	425	70	307	934
2022 Helmikuu	26,0	7 924	2 786	437	6	651	397	67	297	931
2022 Tammikuu	24,2	8 477	2 709	416	7	646	371	58	279	932
2021 Joulukuu	23,9	8 443	2 655	397	5	633	331	76	268	945
2021 Marraskuu	27,3	7 873	2 952	465	9	674	419	81	292	1 012
2021 Lokakuu	25,5	8 573	2 928	461	7	662	392	92	293	1 021
2021 Syyskuu	24,0	9 253	2 927	492	8	659	365	105	276	1 022
2021 Elokuu	21,5	10 349	2 842	481	6	676	344	113	267	955
2021 Heinäkuu	18,0	12 504	2 741	392	5	668	292	108	294	982
2021 Kesäkuu	19,3	12 367	2 966	458	9	690	382	110	322	995
2021 Toukokuu	22,9	11 273	3 353	535	4	656	423	91	340	1 304
2021 Huhtikuu	22,8	11 835	3 493	585	8	618	452	72	346	1 412
2021 Maaliskuu	22,1	12 335	3 491	571	8	601	468	64	366	1 413
<b>Vuosimuutos</b>	<b>6,1</b>	<b>-5006</b>	<b>-612</b>	<b>-103</b>	<b>-3</b>	<b>69</b>	<b>-43</b>	<b>6</b>	<b>-59</b>	<b>-479</b>



## Alle 25-v. aktivointiaste (%) kuukauden lopussa Uudenmaan alueen kunnissa

Alue	2021 Maaliskuu	2022 Maaliskuu	Vuosi- muutos (%-yksikköä)
KOKO MAA	25,2	30,8	5,6
02 UUSIMAA	22,1	28,2	6,1
Helsingin seutukunta	2021 Maaliskuu	2022 Maaliskuu	Vuosi- muutos (%-yksikköä)
ESPOO	25,3	34,3	9,0
HELSINKI	19,8	26,2	6,4
HYVINKÄÄ	25,8	31,3	5,5
JÄRVENPÄÄ	22,9	24,5	1,6
KARKKILA	39,5	42,6	3,1
KAUNIAINEN	22,4	39,1	16,7
KERAVA	23,9	24,7	0,8
KIRKKONUMMI	21,1	30,0	8,9
LOHJA	22,9	25,9	3,0
MÄNTSÄLÄ	25,6	25,0	-0,6
NURMIJÄRVI	23,0	30,5	7,5
PORNAINEN	15,4	35,0	19,6
SIPOO	24,2	23,0	-1,2
SIUNTIO	16,0	35,7	19,7
TUUSULA	17,4	31,1	13,7
VANTAA	22,4	27,6	5,2
VIHTI	23,3	29,7	6,4

Raaseporin seutukunta	2021 Maaliskuu	2022 Maaliskuu	Vuosi- muutos (%-yksikköä)
HANKO	29,3	30,4	1,1
INKOO	4,8	10,0	5,2
RAASEPORI	20,9	22,3	1,4
Porvoon seutukunta	2021 Maaliskuu	2022 Maaliskuu	Vuosi- muutos (%-yksikköä)
ASKOLA	20,5	30,4	9,9
MYRSKYLÄ	36,4	41,7	5,3
PORVOO	22,2	26,4	4,2
PUKKILA	15,4	25,0	9,6
Loviisan seutukunta	2021 Maaliskuu	2022 Maaliskuu	Vuosi- muutos (%-yksikköä)
LAPINJÄRVI	23,1	18,2	-4,9
LOVIISA	27,2	29,5	2,3



# 25-29-vuotiaat työttömät työnhakijat





## 25-29-vuotiaat työttömät työnhakijat Uudenmaan alueen kunnissa sekä vuosimuutos (%) kuukauden lopussa

Alue	2021 Maaliskuu	2022 Helmikuu	2022 Maaliskuu	Vuosimuutos (%)
KOKO MAA	36 765	27 621	25 682	-30,1 %
02 UUSIMAA	13 184	9 357	8 531	-35,3 %
Helsingin seutukunta	2021 Maaliskuu	2022 Helmikuu	2022 Maaliskuu	Vuosimuutos (%)
ESPOO	1 831	1 323	1 229	-32,9 %
HELSINKI	6 211	4 031	3 583	-42,3 %
HYVINKÄÄ	301	253	235	-21,9 %
JÄRVENPÄÄ	336	242	239	-28,9 %
KARKKILA	27	29	31	14,8 %
KAUNIAINEN	33	17	14	-57,6 %
KERAVA	289	237	207	-28,4 %
KIRKKONUMMI	206	128	119	-42,2 %
LOHJA	232	197	192	-17,2 %
MÄNTSÄLÄ	70	58	55	-21,4 %
NURMIJÄRVI	187	154	143	-23,5 %
PORNAINEN	12	8	8	-33,3 %
SIPOO	112	85	78	-30,4 %
SIUNTIO	28	16	14	-50,0 %
TUUSULA	139	104	104	-25,2 %
VANTAA	2 420	1 870	1 740	-28,1 %
VIHTI	117	95	77	-34,2 %

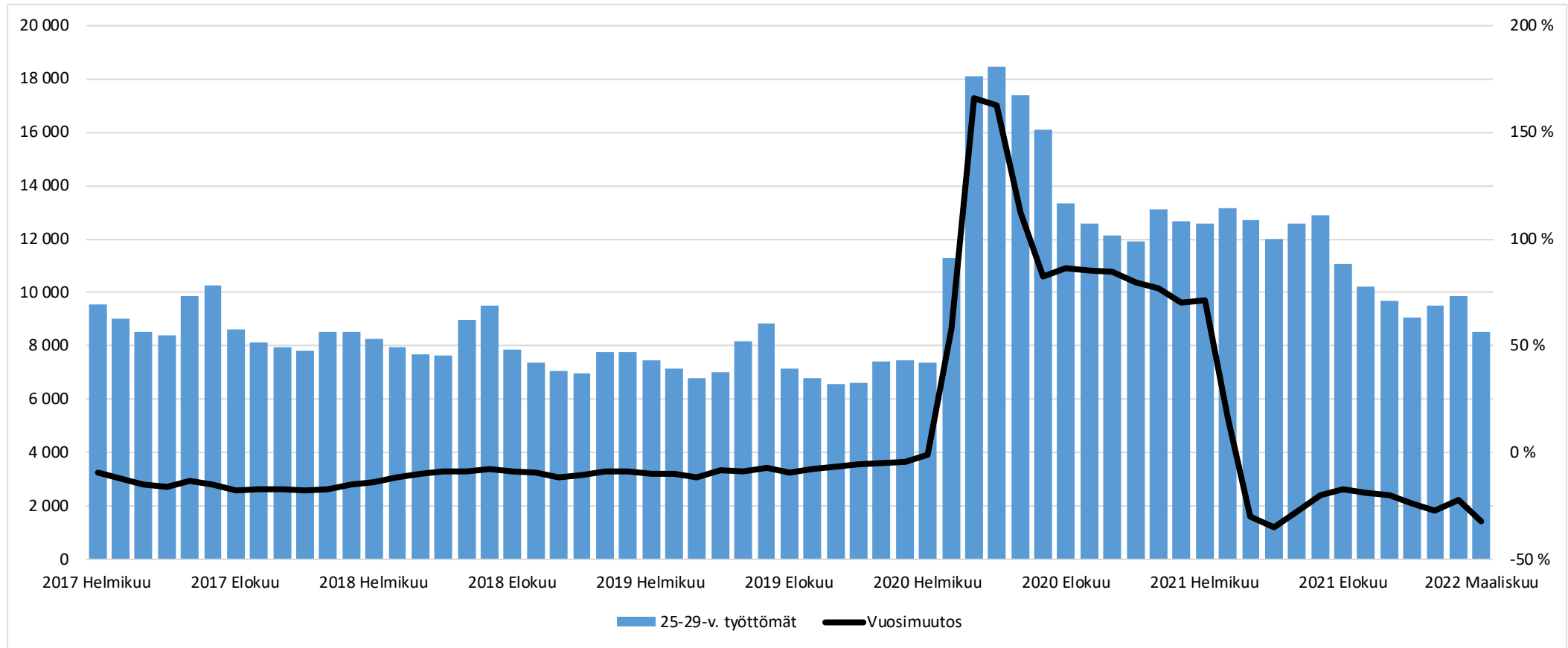
Raaseporin seutukunta	2021 Maaliskuu	2022 Helmikuu	2022 Maaliskuu	Vuosimuutos (%)
HANKO	39	34	30	-23,1 %
INKOO	10	7	7	-30,0 %
RAASEPORI	144	105	89	-38,2 %
Porvoon seutukunta	2021 Maaliskuu	2022 Helmikuu	2022 Maaliskuu	Vuosimuutos (%)
ASKOLA	10	10	9	-10,0 %
MYRSKYLÄ	8	8	7	-12,5 %
PORVOO	335	278	251	-25,1 %
PUKKILA	7	5	6	-14,3 %
Loviisan seutukunta	2021 Maaliskuu	2022 Helmikuu	2022 Maaliskuu	Vuosimuutos (%)
LAPINJÄRVI	9	8	8	-11,1 %
LOVIISA	71	55	56	-21,1 %
Muut alueet	2021 Maaliskuu	2022 Helmikuu	2022 Maaliskuu	Vuosimuutos (%)
PK-seudun kunnat	10 495	7 241	6 566	-37,4 %

... = tieto on salassapitosäännön alainen

Lähde: TEM/Työnvälitystilasto 1207.

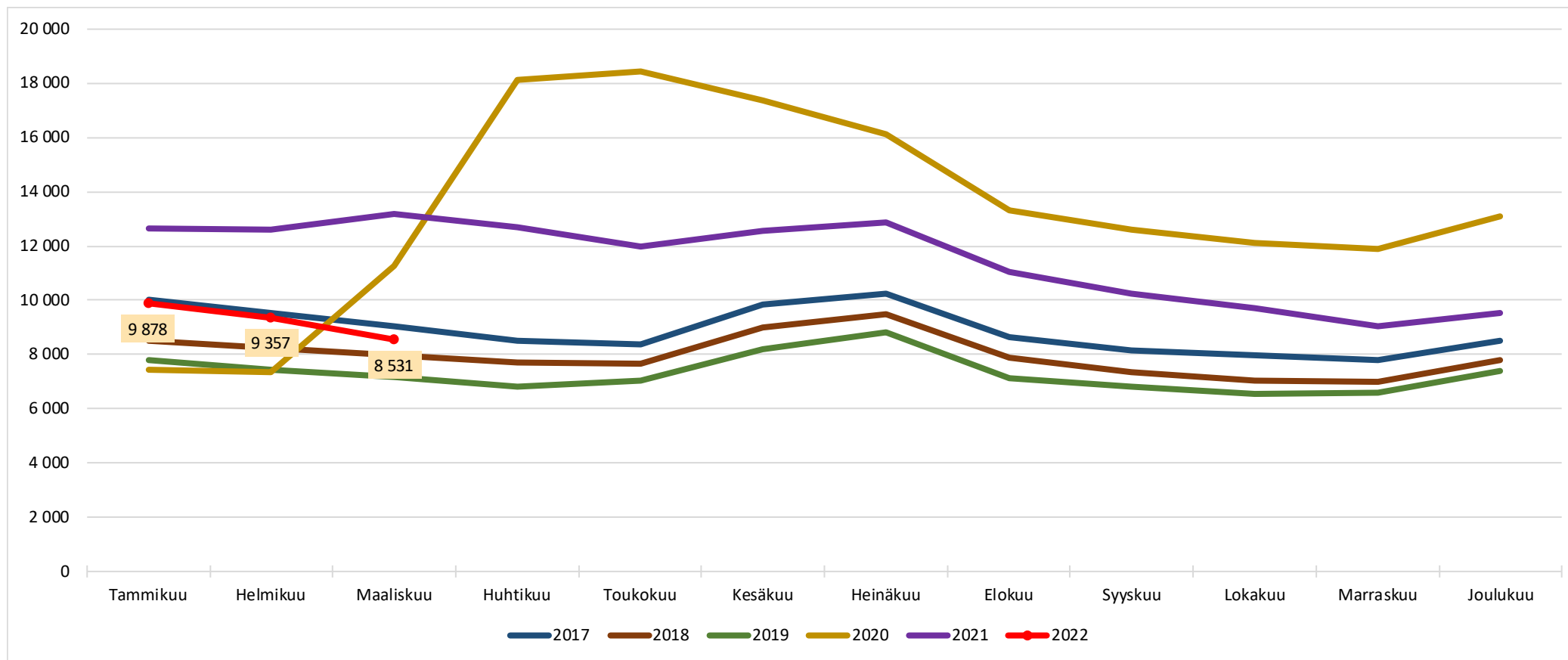


## 25-29-vuotiaat työttömät työnhakijat Uudellamaalla kuukauden lopussa ja työttömyyden vuosimuutos (%)



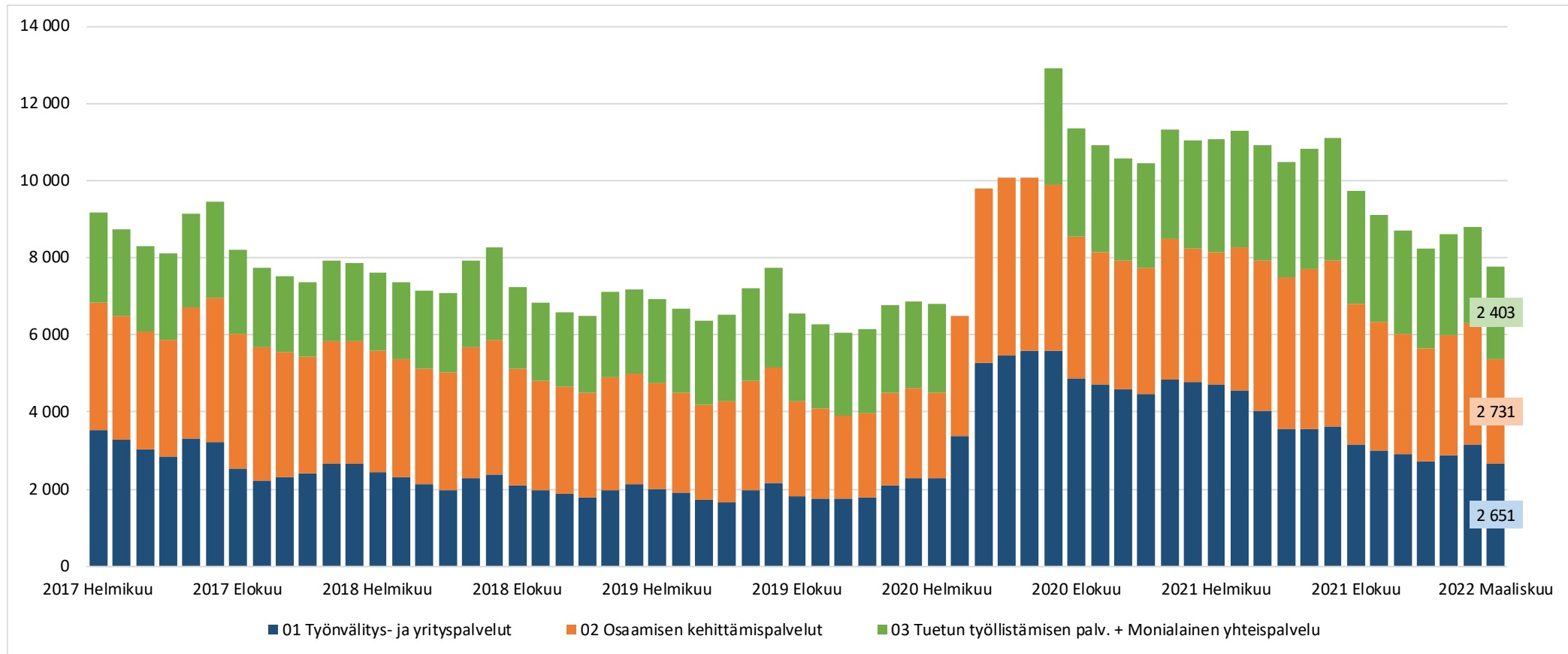


## 25-29-vuotiaat työttömät työnhakijat kuukauden lopussa Uudellamaalla





## 25-29-vuotiaat työttömät työnhakijat TE-toimiston palvelulinjan mukaan kuukauden lopussa Uudellamaalla





## Palveluissa olevat 25-29-vuotiaat työnhakijat Uudellamaalla kuukauden lopussa

	Aktivointiaste	Työttömiä työnhakijoita	Palveluissa yhteensä	Työvoimakoulutuksessa	Valmennuksessa	Työllistettynä	Kokeilussa	Vuorotteluvapaasijaiset	Kuntouttava työtoiminta	Omaehtoinen opiskelu
2022 Maaliskuu	36,8	8 531	4 960	1 019	14	1 035	276	97	286	2 233
2022 Helmikuu	34,2	9 357	4 871	998	17	1 010	262	94	273	2 217
2022 Tammikuu	32,8	9 878	4 821	966	19	1 013	262	102	270	2 189
2021 Joulukuu	32,8	9 517	4 654	891	17	1 004	245	103	267	2 127
2021 Marraskuu	35,5	9 056	4 984	1 011	15	1 039	292	99	263	2 265
2021 Lokakuu	34,0	9 701	4 999	986	16	1 059	286	107	272	2 273
2021 Syyskuu	33,1	10 224	5 053	1 047	20	1 078	271	123	265	2 249
2021 Elokuu	30,6	11 051	4 862	1 009	17	1 115	227	125	260	2 109
2021 Heinäkuu	25,6	12 894	4 433	882	14	1 111	208	103	265	1 850
2021 Kesäkuu	27,3	12 563	4 714	988	16	1 148	230	114	289	1 929
2021 Toukokuu	30,4	11 991	5 226	1 142	16	1 128	261	110	313	2 256
2021 Huhtikuu	29,9	12 703	5 418	1 205	17	1 068	275	102	326	2 425
2021 Maaliskuu	29,1	13 184	5 418	1 220	17	1 034	279	87	333	2 448
<b>Vuosi muutos</b>	<b>7,7</b>	<b>-4653</b>	<b>-458</b>	<b>-201</b>	<b>-3</b>	<b>1</b>	<b>-3</b>	<b>10</b>	<b>-47</b>	<b>-215</b>





## 25-29-vuotiaiden aktivointiaste (%) kuukauden lopussa Uudenmaan alueen kunnissa

Alue	2021 Maaliskuu	2022 Maaliskuu	Vuosimuutos (%-yksikköä)
KOKO MAA	33,9	40,2	6,3
02 UUSIMAA	29,1	36,8	7,7
Helsingin seutukunta	2021 Maaliskuu	2022 Maaliskuu	Vuosimuutos (%-yksikköä)
ESPOO	33,5	41,9	8,4
HELSINKI	27,9	37,5	9,6
HYVINKÄÄ	34,4	37,3	2,9
JÄRVENPÄÄ	28,1	34,7	6,6
KARKKILA	46,0	36,7	-9,3
KAUNIAINEN	28,3	46,2	17,9
KERAVA	31,2	41,2	10,0
KIRKKONUMMI	30,6	39,9	9,3
LOHJA	30,1	33,1	3,0
MÄNTSÄLÄ	31,4	40,9	9,5
NURMIJÄRVI	28,9	27,4	-1,5
PORNAINEN	42,9	33,3	-9,6
SIPOO	21,1	26,4	5,3
SIUNTIO	20,0	33,3	13,3
TUUSULA	26,5	28,3	1,8
VANTAA	28,0	33,3	5,3
VIHTI	36,1	41,2	5,1

Raaseporin seutukunta	2021 Maaliskuu	2022 Maaliskuu	Vuosimuutos (%-yksikköä)
HANKO	23,5	30,2	6,7
INKOO	9,1	36,4	27,3
RAASEPORI	30,8	36,4	5,6
Porvoon seutukunta	2021 Maaliskuu	2022 Maaliskuu	Vuosimuutos (%-yksikköä)
ASKOLA	37,5	50,0	12,5
MYRSKYLÄ	20,0	12,5	-7,5
PORVOO	25,2	29,3	4,1
PUKKILA	30,0	33,3	3,3
Loviisan seutukunta	2021 Maaliskuu	2022 Maaliskuu	Vuosimuutos (%-yksikköä)
LAPINJÄRVI	35,7	27,3	-8,4
LOVIISA	25,3	26,3	1,0



20-29-v. ilman  
peruskoulunjälkeistä tutkintoa  
olevat työttömät  
työnhakijat





## Ilman peruskoulun jälkeistä tutkintoa olevat 20-29 vuotiaat työttömät työnhakijat Uudenmaan alueen kunnissa

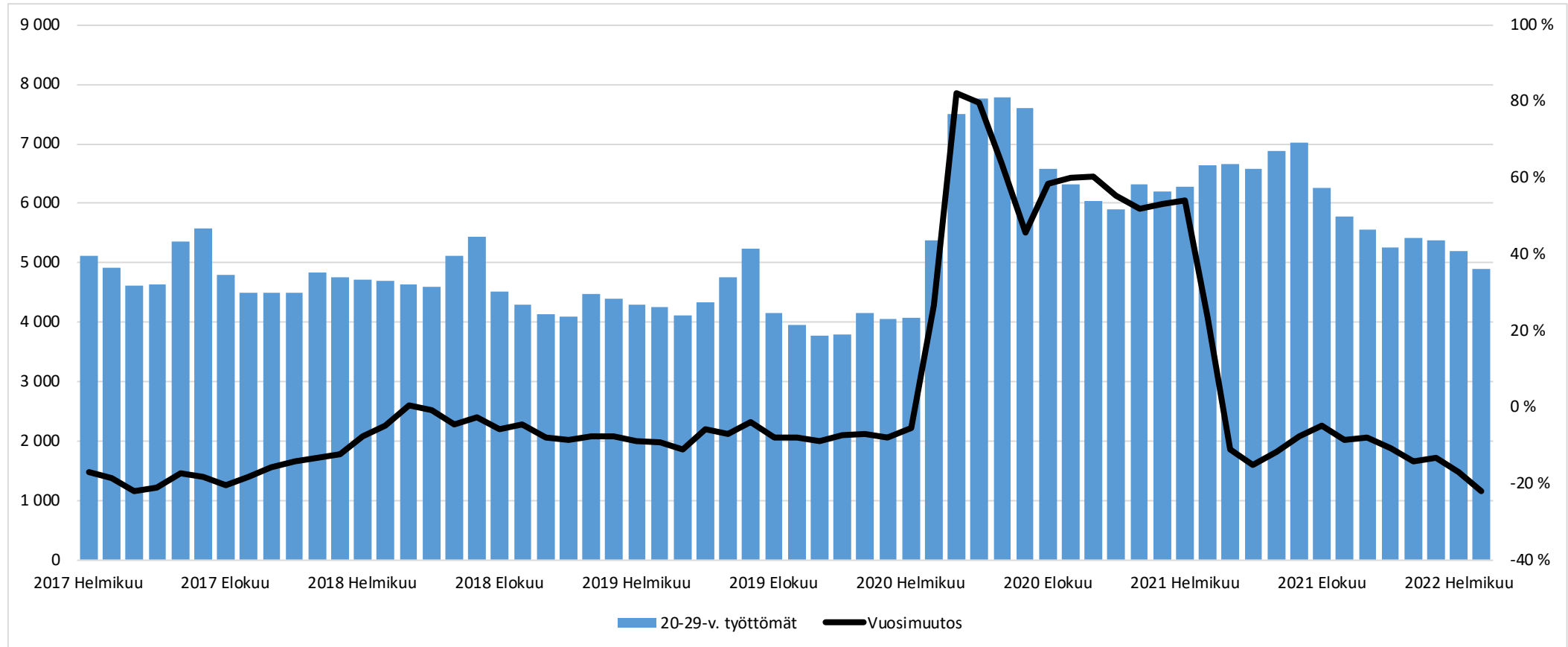
Alue	2021 Maaliskuu	2022 Helmikuu	2022 Maaliskuu	Vuosi- muutos (%)
KOKO MAA	17 093	13 965	13 374	-21,8 %
02 UUSIMAA	6 648	5 206	4 886	-26,5 %
Helsingin seutukunta	2021 Maaliskuu	2022 Helmikuu	2022 Maaliskuu	Vuosi- muutos (%)
ESPOO	984	673	623	-36,7 %
HELSINKI	2 716	1 925	1 804	-33,6 %
HYVINKÄÄ	195	166	150	-23,1 %
JÄRVENPÄÄ	191	150	147	-23,0 %
KARKKILA	19	19	19	0,0 %
KAUNIAINEN	17	5	5	-70,6 %
KERAVA	176	165	151	-14,2 %
KIRKKONUMMI	122	88	80	-34,4 %
LOHJA	142	130	136	-4,2 %
MÄNTSÄLÄ	43	40	40	-7,0 %
NURMIJÄRVI	112	86	85	-24,1 %
PORNAINEN	10	9	7	-30,0 %
SIPOO	62	42	45	-27,4 %
SIUNTIO	16	10	11	-31,3 %
TUUSULA	67	61	64	-4,5 %
VANTAA	1 337	1 266	1 184	-11,4 %
VIHTI	86	57	46	-46,5 %

Raaseporin seutukunta	2021 Maaliskuu	2022 Helmikuu	2022 Maaliskuu	Vuosi- muutos (%)
HANKO	26	18	17	-34,6 %
INKOO	7	...	5	-28,6 %
RAASEPORI	69	60	52	-24,6 %
Porvoon seutukunta	2021 Maaliskuu	2022 Helmikuu	2022 Maaliskuu	Vuosi- muutos (%)
ASKOLA	8	673	5	-37,5 %
MYRSKYLÄ	...	5	...	...
PORVOO	174	171	158	-9,2 %
PUKKILA	...	...	...	...
Loviisan seutukunta	2021 Maaliskuu	2022 Helmikuu	2022 Maaliskuu	Vuosi- muutos (%)
LAPINJÄRVI	11	7	8	-27,3 %
LOVIISA	7	...	5	-28,6 %
Muut alueet	2021 Maaliskuu	2022 Helmikuu	2022 Maaliskuu	Vuosi- muutos (%)
PK-seudun kunnat	5 054	3 869	3 616	-28,5 %

... = tieto on salassapitosäätöalan alainen

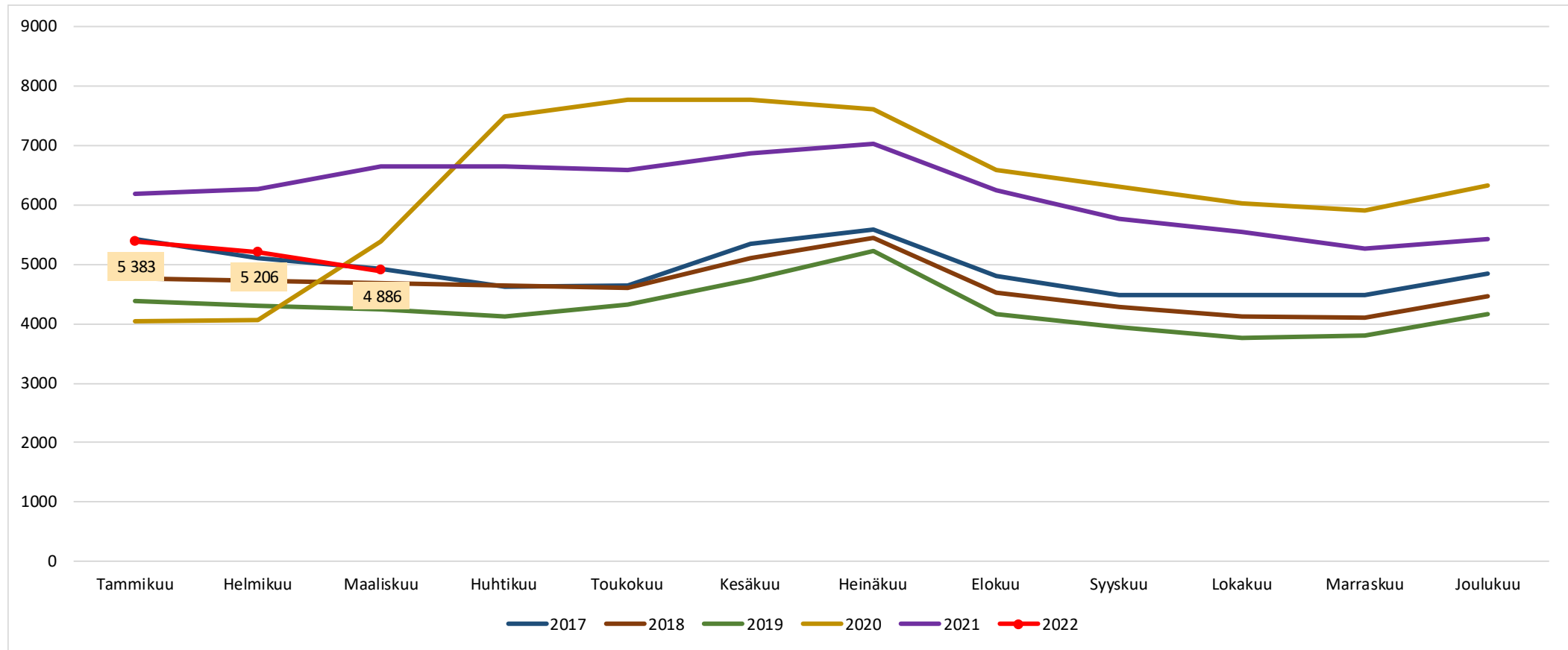


## Ilman peruskoulun jälkeistä tutkintoa olevat 20-29-v. työttömät kuukauden lopussa Uudellamaalla



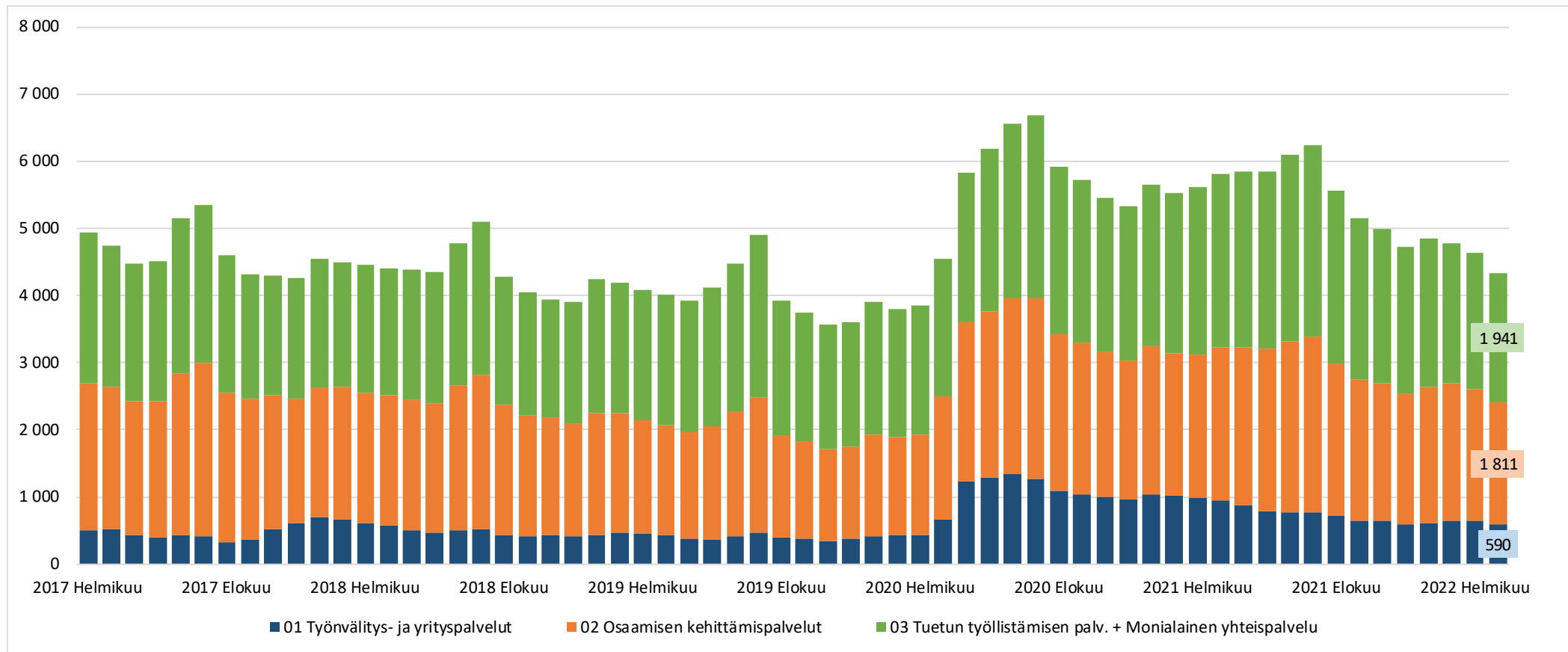


## Ilman peruskoulun jälkeistä tutkintoa olevat 20-29-v. työttömät Uudellamaalla





## Ilman peruskoulun jälkeistä tutkintoa olevat 20-29-v. työttömät TE-toimiston palvelulinjan mukaan Uudellamaalla





Elinkeino-, liikenne- ja ympäristökeskus  
Närings-, trafik- och miljöcentralen  
Centre for Economic Development, Transport and the Environment

Lisätietoa ja kuntakohtaisia tilastoja:

Uudenmaan ELY-keskus  
[tutkimus.uusimaa@ely-keskus.fi](mailto:tutkimus.uusimaa@ely-keskus.fi)