



Elinkeino-, liikenne- ja ympäristökeskus  
Närings-, trafik- och miljöcentralen  
Centre for Economic Development, Transport and the Environment

# Nuorisotyöttömyyden seuranta Uudenmaan ELY-keskuksen alueella

Lokakuu 2022

Uudenmaan ELY-keskus



## Nuoret työttömät työnhakijat kuukauden lopussa Uudellamaalla

	2021 Lokakuu	2022 Syyskuu	2022 Lokakuu	Vuosi muutos (%)
Alle 25-v.	8 573	6 742	6 445	-24,8 %
- Alle 20-v.	1 449	1 132	1 084	-25,2 %
25-29-v.	9 701	8 242	8 061	-16,9 %
<b><u>Kaikki alle 30-v.</u></b>	18 274	14 984	14 506	-20,6 %
20-29-v. ilman peruskoulun jälk. tutkintoa	5 554	4 808	4 693	-15,5 %



Elinkeino-, liikenne- ja ympäristökeskus  
Närings-, trafik- och miljöcentralen  
Centre for Economic Development, Transport and the Environment

# Alle 25-vuotiaat työttömät työnhakijat





## Alle 25-v. työttömät työnhakijat Uudenmaan alueen kunnissa sekä vuosimuutos (%) kuukauden lopussa

Alue	2021 Lokakuu	2022 Syyskuu	2022 Lokakuu	Vuosimuutos (%)
KOKO MAA	27 812	24 101	23 560	-15,3 %
02 UUSIMAA	8 573	6 742	6 445	-24,8 %
Helsingin seutukunta	2021 Lokakuu	2022 Syyskuu	2022 Lokakuu	Vuosimuutos (%)
ESPOO	1 204	964	913	-24,2 %
HELSINKI	3 096	2 365	2 241	-27,6 %
HYVINKÄÄ	240	264	244	1,7 %
JÄRVENPÄÄ	258	305	282	9,3 %
KARKKILA	43	38	36	-16,3 %
KAUNIAINEN	16	10	11	-31,3 %
KERAVA	279	161	160	-42,7 %
KIRKKONUMMI	126	129	119	-5,6 %
LOHJA	222	177	178	-19,8 %
MÄNTSÄLÄ	68	74	73	7,4 %
NURMIJÄRVI	202	155	150	-25,7 %
PORNAINEN	22	19	12	-45,5 %
SIPOO	95	78	63	-33,7 %
SIUNTIO	9	10	12	33,3 %
TUUSULA	133	126	127	-4,5 %
VANTAA	1 913	1 320	1 264	-33,9 %
VIHTI	109	90	105	-3,7 %

Raaseporin seutukunta	2021 Lokakuu	2022 Syyskuu	2022 Lokakuu	Vuosimuutos (%)
HANKO	38	34	33	-13,2 %
INKOO	13	8	9	-30,8 %
RAASEPORI	100	78	90	-10,0 %
Porvoon seutukunta	2021 Lokakuu	2022 Syyskuu	2022 Lokakuu	Vuosimuutos (%)
ASKOLA	18	10	10	-44,4 %
MYRSKYLÄ	9	8	7	-22,2 %
PORVOO	281	262	250	-11,0 %
PUKKILA	10	10	8	-20,0 %
Loviisan seutukunta	2021 Lokakuu	2022 Syyskuu	2022 Lokakuu	Vuosimuutos (%)
LAPINJÄRVI	11	...	...	...
LOVIISA	58	44	44	-24,1 %
Muut alueet	2021 Lokakuu	2022 Syyskuu	2022 Lokakuu	Vuosimuutos (%)
PK-seudun kunnat	6 229	4 659	4 429	-28,9 %

... = tieto on salassapitosäännön alainen



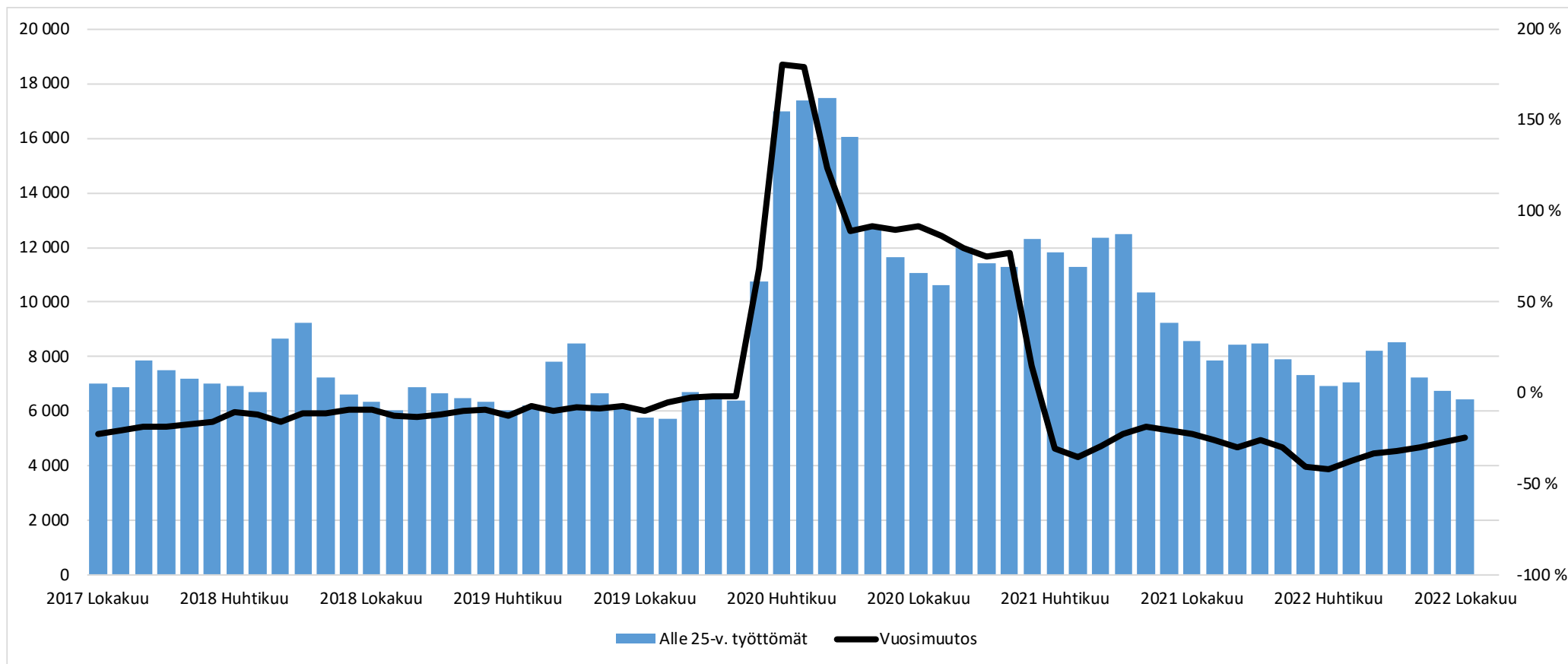
## Alle 25-vuotiaiden työttömien työnhakijoiden osuus (%) alle 25-vuotiaasta työvoimasta Uudenmaan alueen kunnissa

Alue	2021 Lokakuu	2022 Lokakuu	Vuosi­muutos (%-yksikköä)
KOKO MAA	11,0	9,9	-1,1
02 UUSIMAA	10,6	8,7	-1,9
Helsingin seutukunta	2021 Lokakuu	2022 Lokakuu	Vuosi­muutos (%-yksikköä)
ESPOO	9,0	7,6	-1,4
HELSINKI	9,6	7,7	-1,9
HYVINKÄÄ	11,0	11,7	0,7
JÄRVENPÄÄ	11,6	13,2	1,6
KARKKILA	13,6	11,9	-1,7
KAUNIAINEN	5,0	3,5	-1,5
KERAVA	14,4	8,9	-5,5
KIRKKONUMMI	7,8	7,7	-0,1
LOHJA	11,9	10,2	-1,7
MÄNTSÄLÄ	7,9	8,6	0,7
NURMIJÄRVI	10,9	8,2	-2,7
PORNAINEN	10,8	6,6	-4,2
SIPOO	10,4	7,0	-3,4
SIUNTIO	4,5	6,1	1,6
TUUSULA	9,4	9,7	0,3
VANTAA	14,2	10,1	-4,1
VIHTI	10,1	9,7	-0,4

Raaseporin seutukunta	2021 Lokakuu	2022 Lokakuu	Vuosi­muutos (%-yksikköä)
HANKO	15,7	13,9	-1,8
INKOO	8,9	7,7	-1,2
RAASEPORI	10,2	9,7	-0,5
Porvoon seutukunta	2021 Lokakuu	2022 Lokakuu	Vuosi­muutos (%-yksikköä)
ASKOLA	10,4	5,8	-4,6
MYRSKYLÄ	14,3	11,1	-3,2
PORVOO	12,8	12,4	-0,4
PUKKILA	14,1	11,6	-2,5
Loviisan seutukunta	2021 Lokakuu	2022 Lokakuu	Vuosi­muutos (%-yksikköä)
LAPINJÄRVI	12,4	5,7	-6,7
LOVIISA	12,4	9,1	-3,3

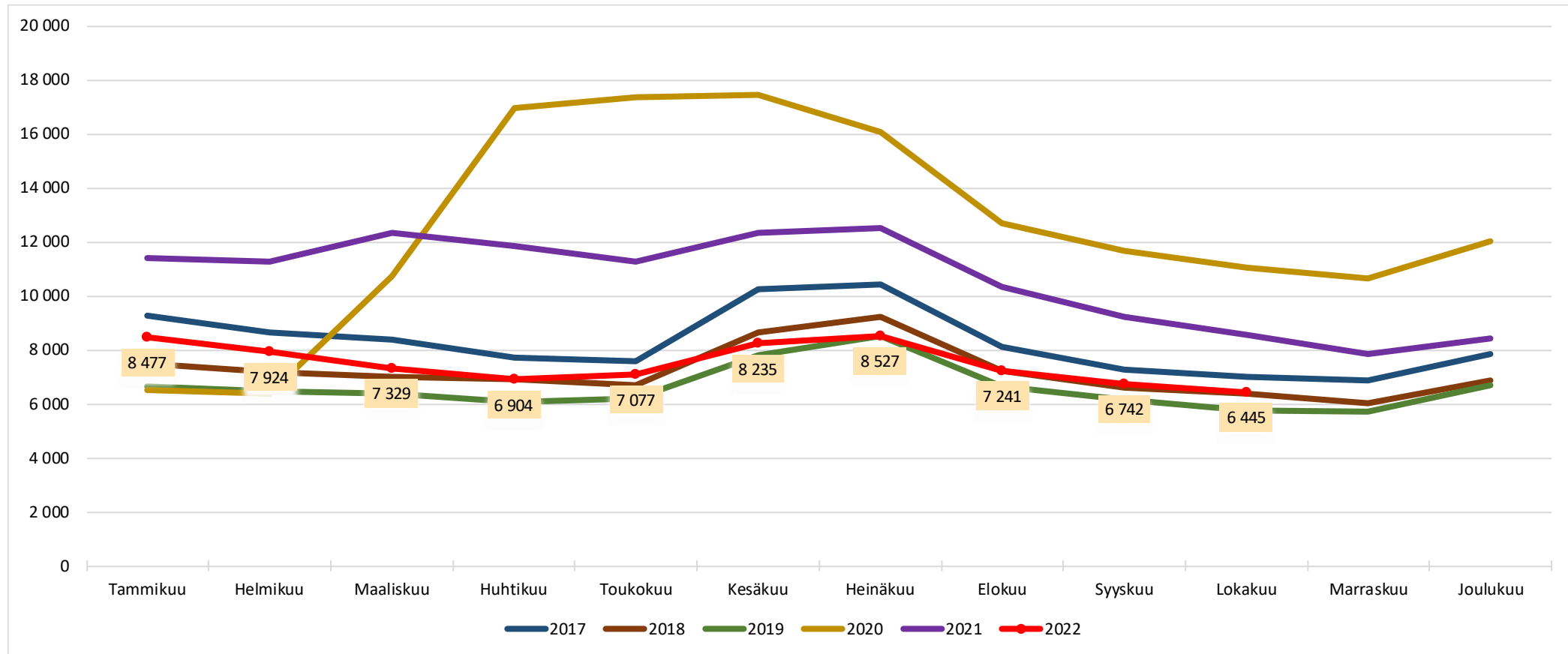


## Alle 25 -vuotiaat työttömät työnhakijat Uudellamaalla kuukauden lopussa ja työttömyyden vuosimuutos (%)



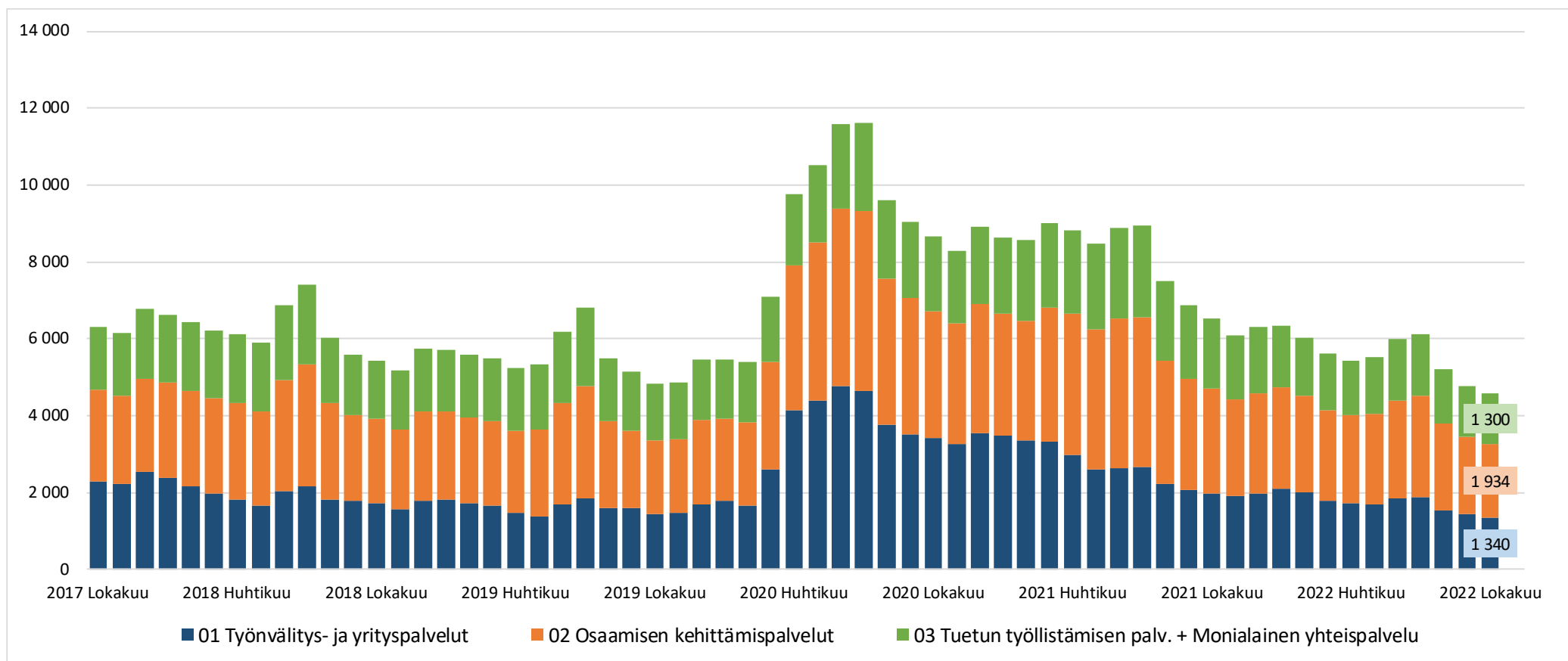


## Alle 25-v. työttömät työnhakijat kuukauden lopussa Uudellamaalla





## Alle 25-v. työttömät työnhakijat TE-toimiston palvelulinjan mukaan kuukauden lopussa Uudellamaalla







## Palveluissa olevat alle 25-vuotiaat työnhakijat Uudellamaalla kuukauden lopussa

	Aktivointiaste	Työttömiä työnhakijoita	Palveluissa yhteensä	Työvoima-koulutuksessa	Valmennuksessa	Työllistettynä	Kokeilussa	Vuorottelu-vapaasijaiset	Kuntouttava työtoiminta	Omaehtoinen opiskelu
2022 Lokakuu	29,5	6 445	2 692	471	6	679	368	71	333	764
2022 Syyskuu	27,9	6 742	2 604	419	4	682	332	82	320	765
2022 Elokuu	25,4	7 241	2 459	370	9	684	299	93	288	716
2022 Heinäkuu	21,5	8 527	2 332	359	4	669	264	95	302	639
2022 Kesäkuu	23,0	8 235	2 461	404	3	696	308	98	316	636
2022 Toukokuu	28,4	7 077	2 810	443	3	683	392	96	320	873
2022 Huhtikuu	29,8	6 904	2 929	484	5	679	427	81	319	934
2022 Maaliskuu	28,2	7 329	2 879	468	5	670	425	70	307	934
2022 Helmikuu	26,0	7 924	2 786	437	6	651	397	67	297	931
2022 Tammikuu	24,2	8 477	2 709	416	7	646	371	58	279	932
2021 Joulukuu	23,9	8 443	2 655	397	5	633	331	76	268	945
2021 Marraskuu	27,3	7 873	2 952	465	9	674	419	81	292	1 012
2021 Lokakuu	25,5	8 573	2 928	461	7	662	392	92	293	1 021
<b>Vuosimuutos</b>	<b>4,0</b>	<b>-2128</b>	<b>-236</b>	<b>10</b>	<b>-1</b>	<b>17</b>	<b>-24</b>	<b>-21</b>	<b>40</b>	<b>-257</b>



## Alle 25-v. aktivointiaste (%) kuukauden lopussa Uudenmaan alueen kunnissa

Alue	2021 Lokakuu	2022 Lokakuu	Vuosi muutos (%-yksikköä)
KOKO MAA	29,7	31,7	2,0
02 UUSIMAA	25,5	29,5	4
Helsingin seutukunta	2021 Lokakuu	2022 Lokakuu	Vuosi muutos (%-yksikköä)
ESPOO	29,1	33,3	4,2
HELSINKI	25,0	29,1	4,1
HYVINKÄÄ	28,6	33,7	5,1
JÄRVENPÄÄ	22,5	21,2	-1,3
KARKKILA	37,7	41,0	3,3
KAUNIAINEN	30,4	45,0	14,6
KERAVA	23,6	31,9	8,3
KIRKKONUMMI	35,4	32,0	-3,4
LOHJA	25,3	23,9	-1,4
MÄNTSÄLÄ	22,7	21,5	-1,2
NURMIJÄRVI	26,3	31,2	4,9
PORNAINEN	18,5	45,5	27,0
SIPOO	25,8	29,2	3,4
SIUNTIO	40,0	33,3	-6,7
TUUSULA	27,7	25,3	-2,4
VANTAA	22,3	28,4	6,1
VIHTI	31,9	34,8	2,9

Raaseporin seutukunta	2021 Lokakuu	2022 Lokakuu	Vuosi muutos (%-yksikköä)
HANKO	30,9	38,9	8,0
INKOO	0,0	18,2	18,2
RAASEPORI	19,4	23,7	4,3
Porvoon seutukunta	2021 Lokakuu	2022 Lokakuu	Vuosi muutos (%-yksikköä)
ASKOLA	30,8	41,2	10,4
MYRSKYLÄ	30,8	30,0	-0,8
PORVOO	24,9	23,5	-1,4
PUKKILA	16,7	33,3	16,6
Loviisan seutukunta	2021 Lokakuu	2022 Lokakuu	Vuosi muutos (%-yksikköä)
LAPINJÄRVI	8,3	20,0	11,7
LOVIISA	34,1	35,3	1,2



# 25-29-vuotiaat työttömät työnhakijat





## 25-29-vuotiaat työttömät työnhakijat Uudenmaan alueen kunnissa sekä vuosimuutos (%) kuukauden lopussa

Alue	2021 Lokakuu	2022 Syyskuu	2022 Lokakuu	Vuosimuutos (%)
KOKO MAA	27 127	24 383	23 983	-11,6 %
02 UUSIMAA	9 701	8 242	8 061	-16,9 %
Helsingin seutukunta	2021 Lokakuu	2022 Syyskuu	2022 Lokakuu	Vuosimuutos (%)
ESPOO	1 449	1 285	1 245	-14,1 %
HELSINKI	4 166	3 557	3 420	-17,9 %
HYVINKÄÄ	241	239	246	2,1 %
JÄRVENPÄÄ	225	252	261	16,0 %
KARKKILA	24	17	18	-25,0 %
KAUNIAINEN	24	22	21	-12,5 %
KERAVA	244	194	203	-16,8 %
KIRKKONUMMI	130	124	126	-3,1 %
LOHJA	164	168	172	4,9 %
MÄNTSÄLÄ	55	55	60	9,1 %
NURMIJÄRVI	146	121	130	-11,0 %
PORNAINEN	14	11	12	-14,3 %
SIPOO	84	69	68	-19,0 %
SIUNTIO	13	7	9	-30,8 %
TUUSULA	96	91	86	-10,4 %
VANTAA	2 013	1 550	1 516	-24,7 %
VIHTI	103	69	76	-26,2 %

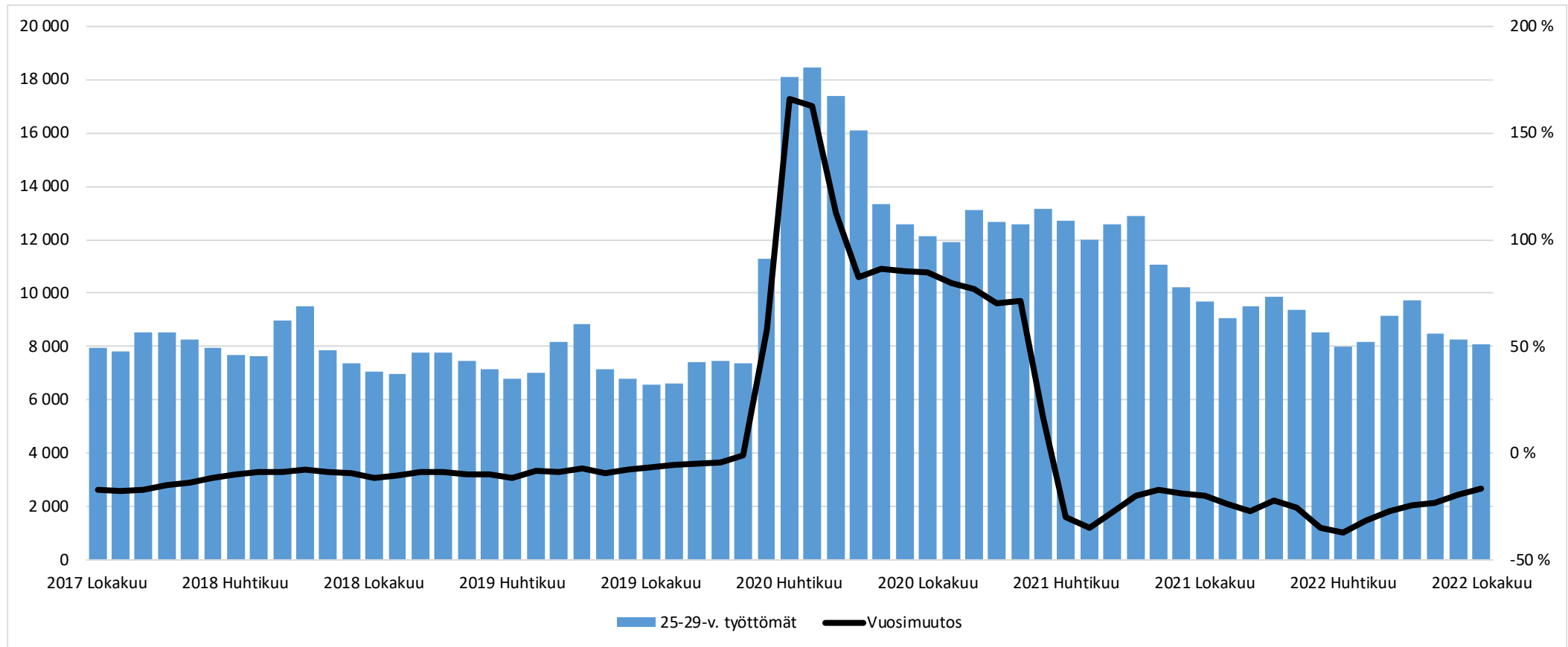
Raaseporin seutukunta	2021 Lokakuu	2022 Syyskuu	2022 Lokakuu	Vuosimuutos (%)
HANKO	30	25	26	-13,3 %
INKOO	12	5	6	-50,0 %
RAASEPORI	123	81	77	-37,4 %
Porvoon seutukunta	2021 Lokakuu	2022 Syyskuu	2022 Lokakuu	Vuosimuutos (%)
ASKOLA	7	5	...	...
MYRSKYLÄ	...	5	5	...
PORVOO	266	237	221	-16,9 %
PUKKILA	5	8	8	60,0 %
Loviisan seutukunta	2021 Lokakuu	2022 Syyskuu	2022 Lokakuu	Vuosimuutos (%)
LAPINJÄRVI	7	...	5	-28,6 %
LOVIISA	57	41	40	-29,8 %
Muut alueet	2021 Lokakuu	2022 Syyskuu	2022 Lokakuu	Vuosimuutos (%)
PK-seudun kunnat	7 652	6 414	6 202	-18,9 %

... = tieto on salassapitosäännön alainen

Lähde: TEM/Työnvälitystilasto 1207.

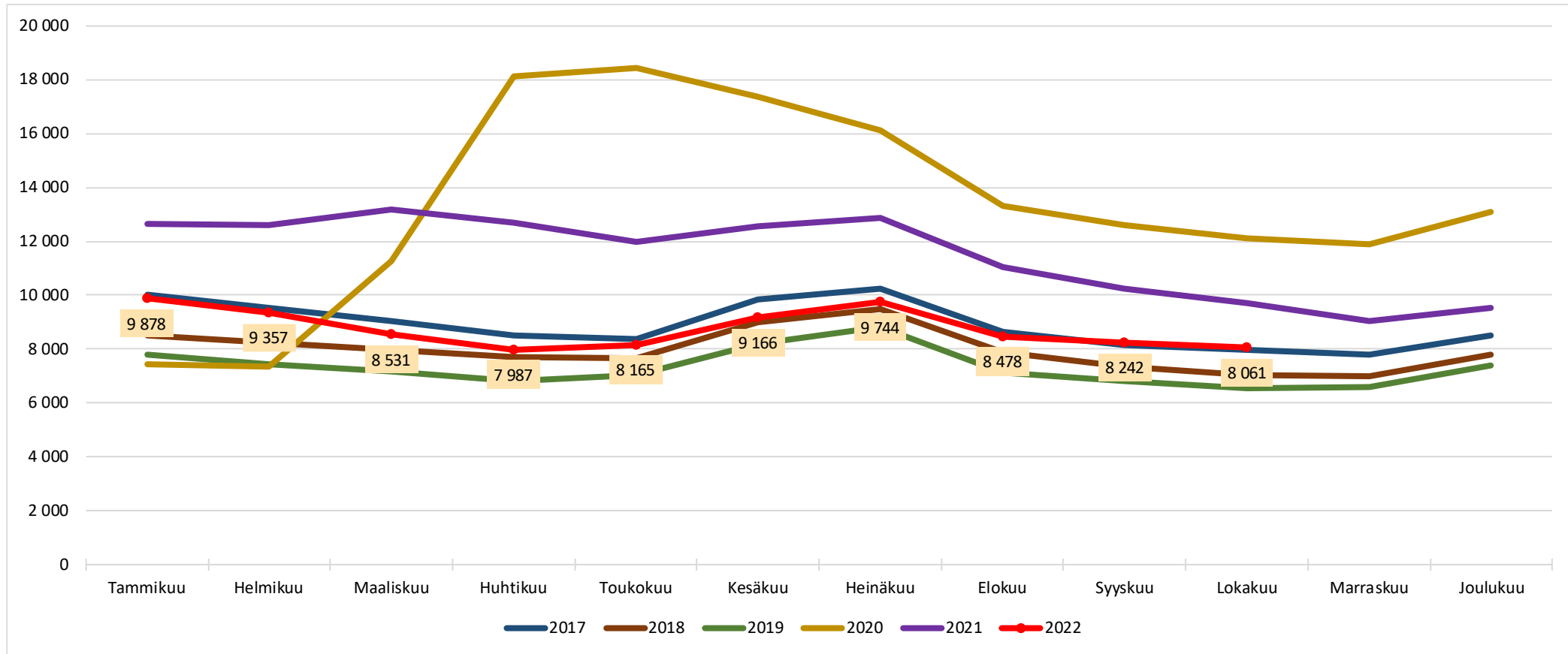


## 25-29-vuotiaat työttömät työnhakijat Uudellamaalla kuukauden lopussa ja työttömyyden vuosimuutos (%)



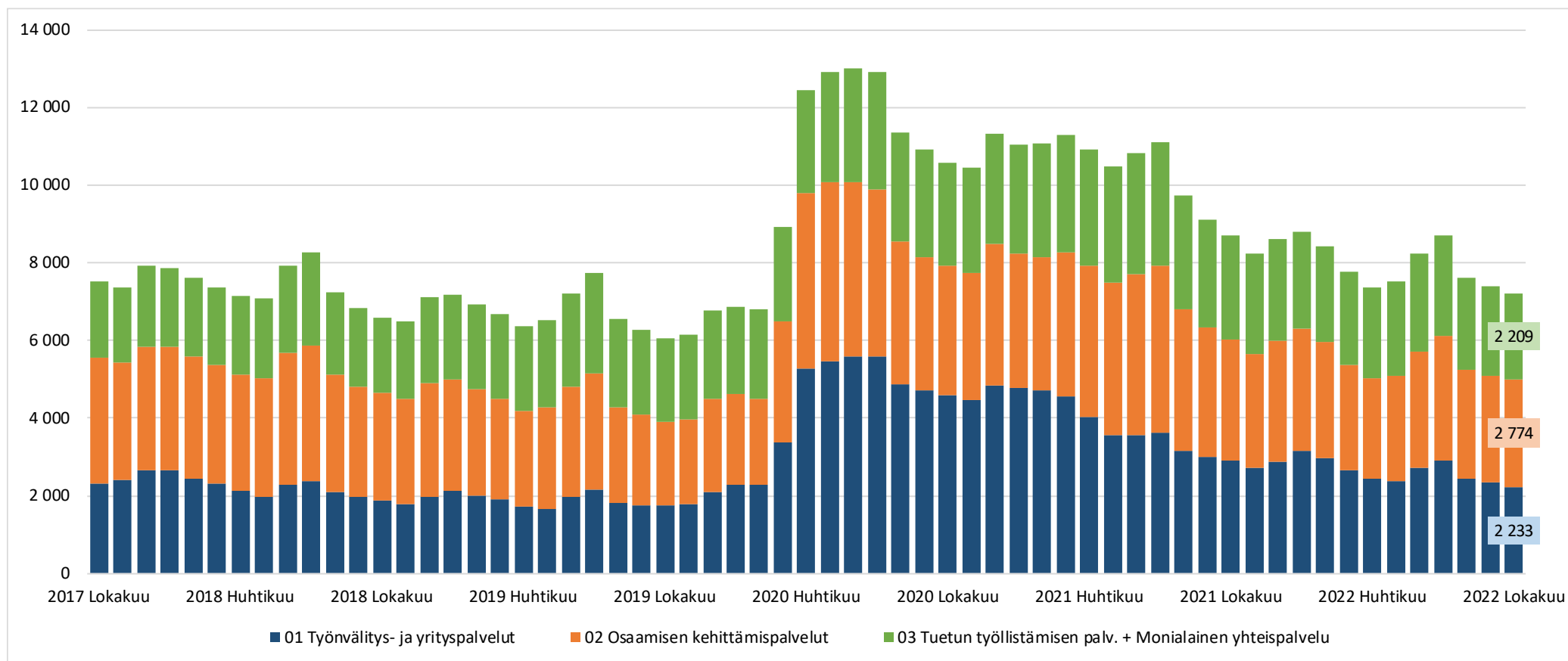


## 25-29-vuotiaat työttömät työnhakijat kuukauden lopussa Uudellamaalla





## 25-29-vuotiaat työttömät työnhakijat TE-toimiston palvelulinjan mukaan kuukauden lopussa Uudellamaalla





## Palveluissa olevat 25-29-vuotiaat työnhakijat Uudellamaalla kuukauden lopussa

	Aktivointiaste	Työttömiä työnhakijoita	Palveluissa yhteensä	Työvoimakoulutuksessa	Valmennuksessa	Työllistettynä	Kokeilussa	Vuorotteluvapaasijaiset	Kuntouttava työtoiminta	Omaehtoinen opiskelu
2022 Lokakuu	37,6	8 061	4 858	1 022	20	1 145	269	96	338	1 968
2022 Syyskuu	36,5	8 242	4 736	956	19	1 135	242	114	315	1 955
2022 Elokuu	34,6	8 478	4 483	866	18	1 101	226	117	302	1 853
2022 Heinäkuu	30,1	9 744	4 190	803	15	1 041	198	106	284	1 743
2022 Kesäkuu	32,6	9 166	4 429	902	15	1 085	225	117	290	1 795
2022 Toukokuu	37,2	8 165	4 843	997	16	1 069	268	108	303	2 082
2022 Huhtikuu	38,5	7 987	4 998	1 026	14	1 051	277	113	309	2 208
2022 Maaliskuu	36,8	8 531	4 960	1 019	14	1 035	276	97	286	2 233
2022 Helmikuu	34,2	9 357	4 871	998	17	1 010	262	94	273	2 217
2022 Tammikuu	32,8	9 878	4 821	966	19	1 013	262	102	270	2 189
2021 Joulukuu	32,8	9 517	4 654	891	17	1 004	245	103	267	2 127
2021 Marraskuu	35,5	9 056	4 984	1 011	15	1 039	292	99	263	2 265
2021 Lokakuu	34,0	9 701	4 999	986	16	1 059	286	107	272	2 273
<b>Vuosimuutos</b>	<b>3,6</b>	<b>-1640</b>	<b>-141</b>	<b>36</b>	<b>4</b>	<b>86</b>	<b>-17</b>	<b>-11</b>	<b>66</b>	<b>-305</b>





## 25-29-vuotiaiden aktivointiaste (%) kuukauden lopussa Uudenmaan alueen kunnissa

Alue	2021 Lokakuu	2022 Lokakuu	Vuosi muutos (%-yksikköä)
KOKO MAA	39,3	40,9	1,6
02 UUSIMAA	34,0	37,6	3,6
Helsingin seutukunta	2021 Lokakuu	2022 Lokakuu	Vuosi muutos (%-yksikköä)
ESPOO	37,3	42,2	4,9
HELSINKI	35,2	38,2	3,0
HYVINKÄÄ	34,3	31,9	-2,4
JÄRVENPÄÄ	37,2	31,3	-5,9
KARKKILA	40,0	48,6	8,6
KAUNIAINEN	29,4	16,0	-13,4
KERAVA	34,4	42,3	7,9
KIRKKONUMMI	37,5	40,6	3,1
LOHJA	39,7	32,3	-7,4
MÄNTSÄLÄ	36,0	41,2	5,2
NURMIJÄRVI	27,0	26,6	-0,4
PORNAINEN	30,0	36,8	6,8
SIPOO	21,5	29,2	7,7
SIUNTIO	27,8	52,6	24,8
TUUSULA	33,8	37,2	3,4
VANTAA	29,6	35,3	5,7
VIHTI	35,2	37,2	2,0

Raaseporin seutukunta	2021 Lokakuu	2022 Lokakuu	Vuosi muutos (%-yksikköä)
HANKO	38,8	31,6	-7,2
INKOO	20,0	53,8	33,8
RAASEPORI	31,7	39,8	8,1
Porvoon seutukunta	2021 Lokakuu	2022 Lokakuu	Vuosi muutos (%-yksikköä)
ASKOLA	41,7	42,9	1,2
MYRSKYLÄ	50,0	16,7	-33,3
PORVOO	27,3	32,0	4,7
PUKKILA	28,6	20,0	-8,6
Loviisan seutukunta	2021 Lokakuu	2022 Lokakuu	Vuosi muutos (%-yksikköä)
LAPINJÄRVI	30,0	28,6	-1,4
LOVIISA	21,9	35,5	13,6



20-29-v. ilman  
peruskoulunjälkeistä tutkintoa  
olevat työttömät  
työnhakijat





## Ilman peruskoulun jälkeistä tutkintoa olevat 20-29 vuotiaat työttömät työnhakijat Uudenmaan alueen kunnissa

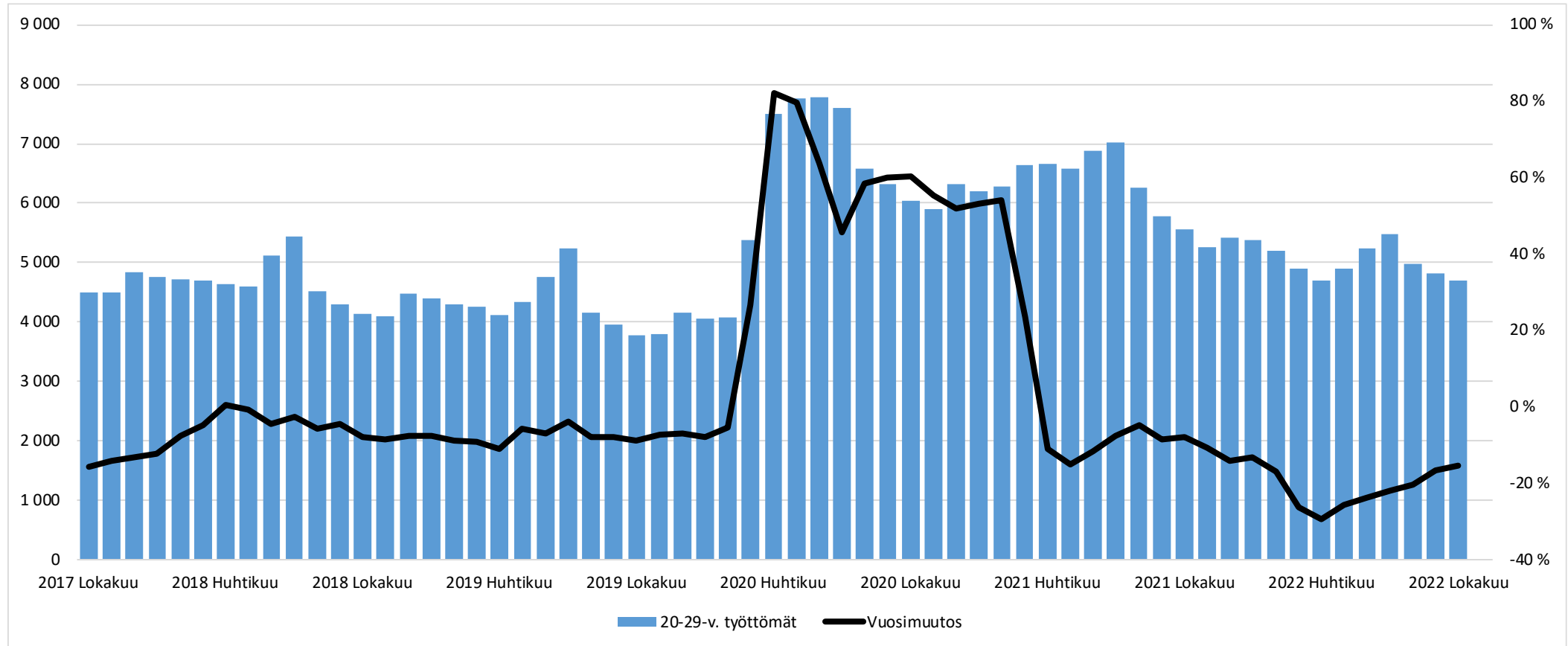
Alue	2021 Lokakuu	2022 Syyskuu	2022 Lokakuu	Vuosi muutos (%)
KOKO MAA	14 278	13 274	12 966	-9,2 %
02 UUSIMAA	5 554	4 808	4 693	-15,5 %
Helsingin seutukunta	2021 Lokakuu	2022 Syyskuu	2022 Lokakuu	Vuosi muutos (%)
ESPOO	781	658	672	-14,0 %
HELSINKI	2 148	1 822	1 731	-19,4 %
HYVINKÄÄ	163	158	149	-8,6 %
JÄRVENPÄÄ	151	183	173	14,6 %
KARKKILA	16	19	21	31,3 %
KAUNIAINEN	12	9	10	-16,7 %
KERAVA	167	130	129	-22,8 %
KIRKKONUMMI	85	75	77	-9,4 %
LOHJA	118	123	129	9,3 %
MÄNTSÄLÄ	35	36	42	20,0 %
NURMIJÄRVI	98	82	84	-14,3 %
PORNAINEN	7	9	10	42,9 %
SIPOO	49	37	30	-38,8 %
SIUNTIO	12	8	8	-33,3 %
TUUSULA	50	50	50	0,0 %
VANTAA	1 293	1 082	1 052	-18,6 %
VIHTI	65	45	58	-10,8 %

Raaseporin seutukunta	2021 Lokakuu	2022 Syyskuu	2022 Lokakuu	Vuosi muutos (%)
HANKO	12	11	12	0,0 %
INKOO	5	...	...	...
RAASEPORI	63	53	50	-20,6 %
Porvoon seutukunta	2021 Lokakuu	2022 Syyskuu	2022 Lokakuu	Vuosi muutos (%)
ASKOLA	...	...	5	...
MYRSKYLÄ	...	...	...	...
PORVOO	165	162	150	-9,1 %
PUKKILA	...	...	...	...
Loviisan seutukunta	2021 Lokakuu	2022 Syyskuu	2022 Lokakuu	Vuosi muutos (%)
LAPINJÄRVI	7	...	...	...
LOVIISA	5	...	...	...
Muut alueet	2021 Lokakuu	2022 Syyskuu	2022 Lokakuu	Vuosi muutos (%)
PK-seudun kunnat	4 234	3 571	3 465	-18,2 %

... = tieto on salassapitosäännön alainen

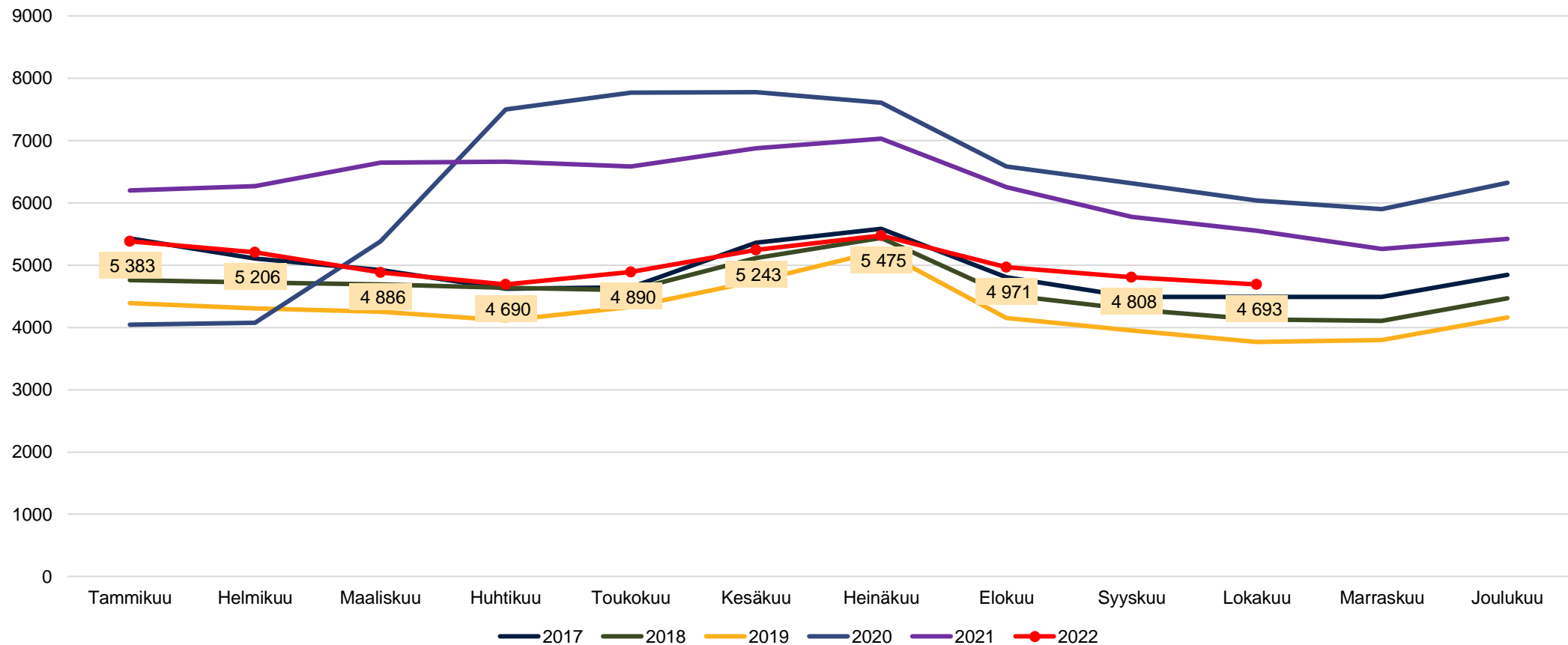


## Ilman peruskoulun jälkeistä tutkintoa olevat 20-29-v. työttömät kuukauden lopussa Uudellamaalla



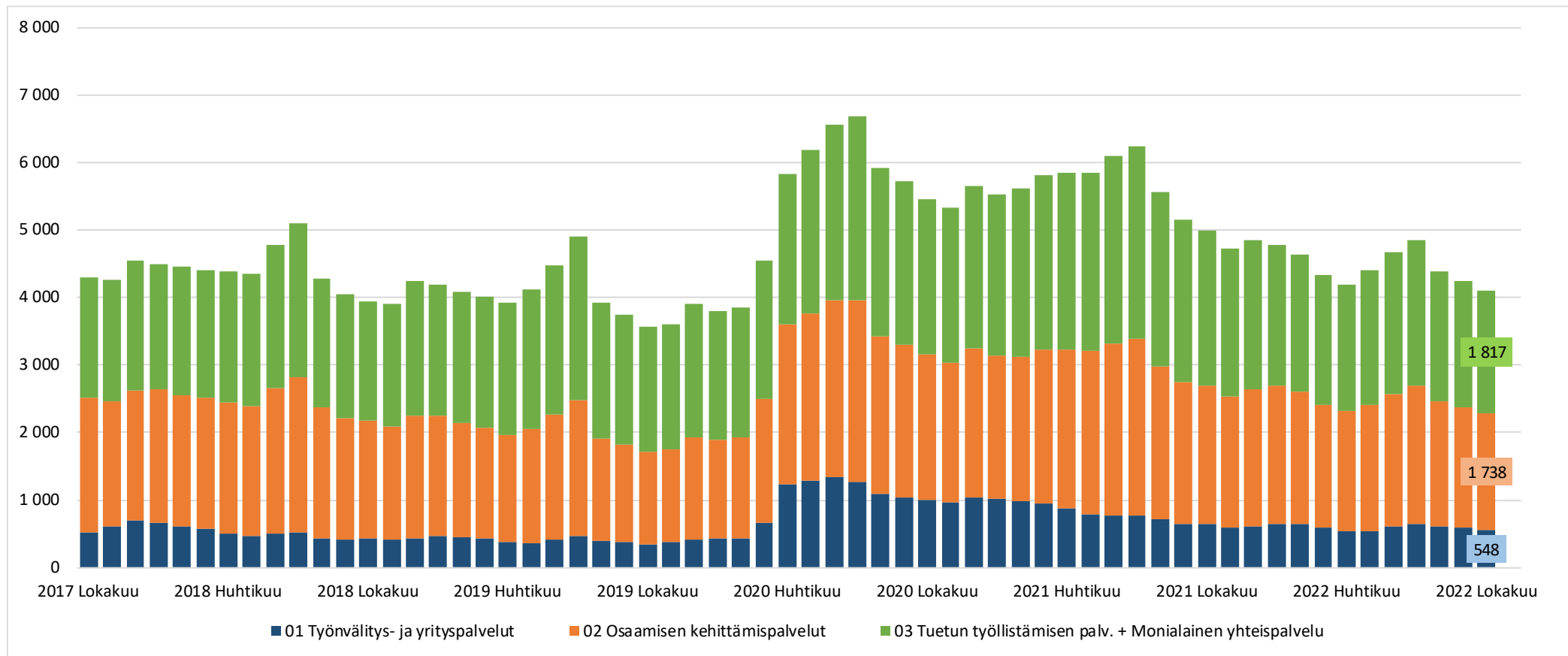


## Ilman peruskoulun jälkeistä tutkintoa olevat 20-29-v. työttömät Uudellamaalla





## Ilman peruskoulun jälkeistä tutkintoa olevat 20-29-v. työttömät TE-toimiston palvelulinjan mukaan Uudellamaalla





Lisätietoa ja kuntakohtaisia tilastoja:

Uudenmaan ELY-keskus  
[tutkimus.uusimaa@ely-keskus.fi](mailto:tutkimus.uusimaa@ely-keskus.fi)