



Elinkeino-, liikenne- ja ympäristökeskus
Närings-, trafik- och miljöcentralen
Centre for Economic Development, Transport and the Environment

Nuorisotyöttömyyden seuranta Uudenmaan ELY-keskuksen alueella

Lokakuu 2021

Uudenmaan ELY-keskus



Nuoret työttömät työnhakijat kuukauden lopussa Uudellamaalla

	2020 Lokakuu	2021 Syyskuu	2021 Lokakuu	Vuosimuutos (%)
Alle 25-v.	11 057	9 253	8 573	-22,5 %
- Alle 20-v.	2 117	1 677	1 449	-31,6 %
25-29-v.	12 117	10 224	9 701	-19,9 %
<u>Kaikki alle 30-v.</u>	23 174	19 477	18 274	-21,1 %
20-29-v. ilman peruskoulun jälk. tutkintoa	6 036	5 772	5 554	-8,0 %



Alle 25-vuotiaat työttömät työnhakijat





Alle 25-v. työttömät työnhakijat Uudenmaan alueen kunnissa sekä vuosimuutos (%) kuukauden lopussa

Alue	2020 Lokakuu	2021 Syyskuu	2021 Lokakuu	Vuosimuutos (%)
KOKO MAA	36 314	29 410	27 812	-23,4 %
02 UUSIMAA	11 057	9 253	8 573	-22,5 %
Helsingin seutukunta	2020 Lokakuu	2021 Syyskuu	2021 Lokakuu	Vuosimuutos (%)
ESPOO	1 626	1 299	1 204	-26,0 %
HELSINKI	4 335	3 404	3 096	-28,6 %
HYVINKÄÄ	349	267	240	-31,2 %
JÄRVENPÄÄ	341	268	258	-24,3 %
KARKKILA	46	42	43	-6,5 %
KAUNIAINEN	38	18	16	-57,9 %
KERAVA	291	292	279	-4,1 %
KIRKKONUMMI	219	147	126	-42,5 %
LOHJA	277	220	222	-19,9 %
MÄNTSÄLÄ	82	63	68	-17,1 %
NURMIJÄRVI	263	207	202	-23,2 %
PORNAINEN	29	20	22	-24,1 %
SIPOO	120	105	95	-20,8 %
SIUNTIO	21	16	9	-57,1 %
TUUSULA	207	133	133	-35,7 %
VANTAA	2 027	2 058	1 913	-5,6 %
VIHTI	169	124	109	-35,5 %

Raaseporin seutukunta	2020 Lokakuu	2021 Syyskuu	2021 Lokakuu	Vuosimuutos (%)
HANKO	38	43	38	0,0 %
INKOO	17	16	13	-23,5 %
RAASEPORI	113	95	100	-11,5 %
Porvoon seutukunta	2020 Lokakuu	2021 Syyskuu	2021 Lokakuu	Vuosimuutos (%)
ASKOLA	28	16	18	-35,7 %
MYRSKYLÄ	9	9	9	0,0 %
PORVOO	324	318	281	-13,3 %
PUKKILA	8	9	10	25,0 %
Loviisan seutukunta	2020 Lokakuu	2021 Syyskuu	2021 Lokakuu	Vuosimuutos (%)
LAPINJÄRVI	6	9	11	83,3 %
LOVIISA	74	55	58	-21,6 %
Muut alueet	2020 Lokakuu	2021 Syyskuu	2021 Lokakuu	Vuosimuutos (%)
PK-seudun kunnat	8 026	6 779	6 229	-22,4 %

... = tieto on salassapitosäännön alainen



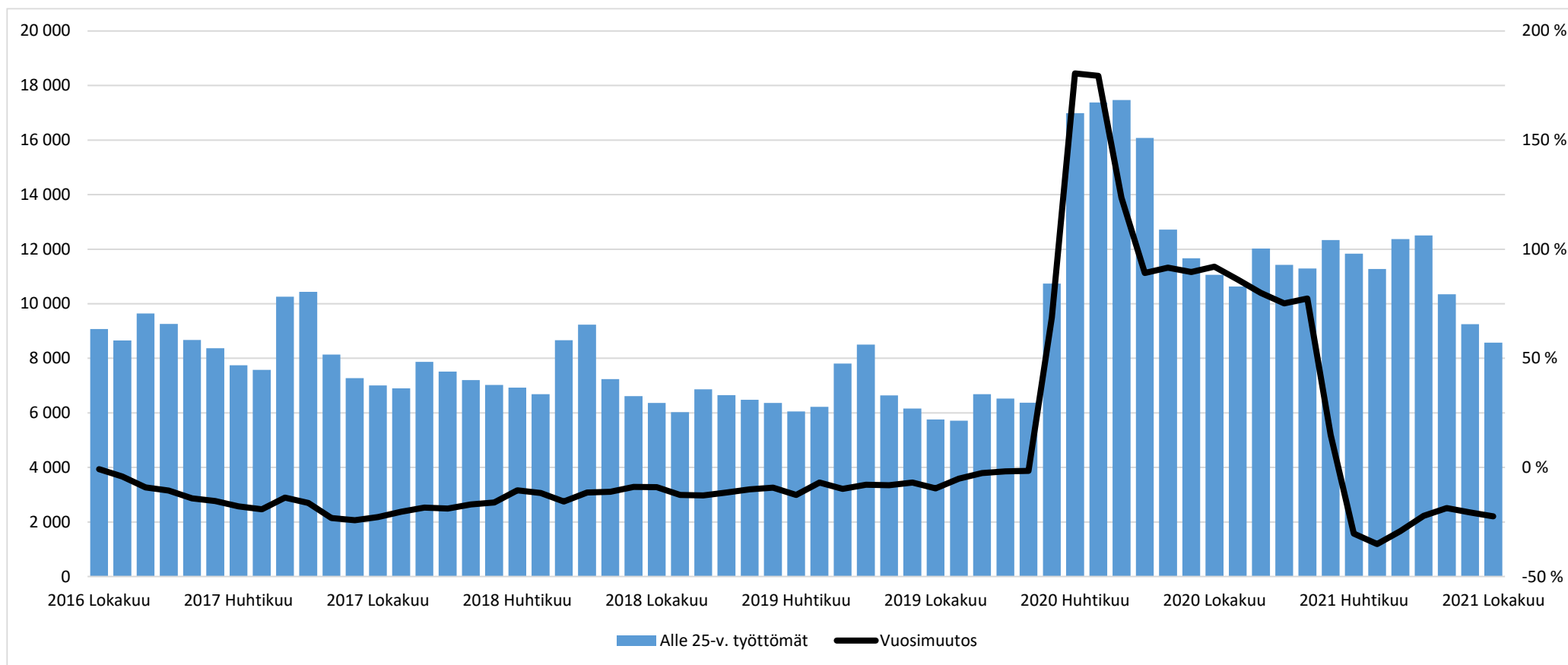
Alle 25-vuotiaiden työttömien työnhakijoiden osuus (%) alle 25-vuotiaasta työvoimasta Uudenmaan alueen kunnissa

Alue	2020 Lokakuu	2021 Lokakuu	Vuosi­muutos (%-yksikköä)
KOKO MAA	13,9	11,0	-2,9
02 UUSIMAA	13,3	10,6	-2,7
Helsingin seutukunta	2020 Lokakuu	2021 Lokakuu	Vuosi­muutos (%-yksikköä)
ESPOO	11,9	9,0	-2,9
HELSINKI	12,6	9,6	-3,0
HYVINKÄÄ	15,7	11,0	-4,7
JÄRVENPÄÄ	14,4	11,6	-2,8
KARKKILA	15,2	13,6	-1,6
KAUNIAINEN	10,3	5,0	-5,3
KERAVA	14,7	14,4	-0,3
KIRKKONUMMI	14,2	7,8	-6,4
LOHJA	15,4	11,9	-3,5
MÄNTSÄLÄ	9,8	7,9	-1,9
NURMIJÄRVI	14,5	10,9	-3,6
PORNAINEN	15,4	10,8	-4,6
SIPOO	12,8	10,4	-2,4
SIUNTIO	10,8	4,5	-6,3
TUUSULA	14,2	9,4	-4,8
VANTAA	15,2	14,2	-1,0
VIHTI	14,6	10,1	-4,5

Raaseporin seutukunta	2020 Lokakuu	2021 Lokakuu	Vuosi­muutos (%-yksikköä)
HANKO	14,1	15,7	1,6
INKOO	11,1	8,9	-2,2
RAASEPORI	11,0	10,2	-0,8
Porvoon seutukunta	2020 Lokakuu	2021 Lokakuu	Vuosi­muutos (%-yksikköä)
ASKOLA	16,6	10,4	-6,2
MYRSKYLÄ	11,8	14,3	2,5
PORVOO	13,6	12,8	-0,8
PUKKILA	10,5	14,1	3,6
Loviisan seutukunta	2020 Lokakuu	2021 Lokakuu	Vuosi­muutos (%-yksikköä)
LAPINJÄRVI	6,8	12,4	5,6
LOVIISA	14,9	12,4	-2,5

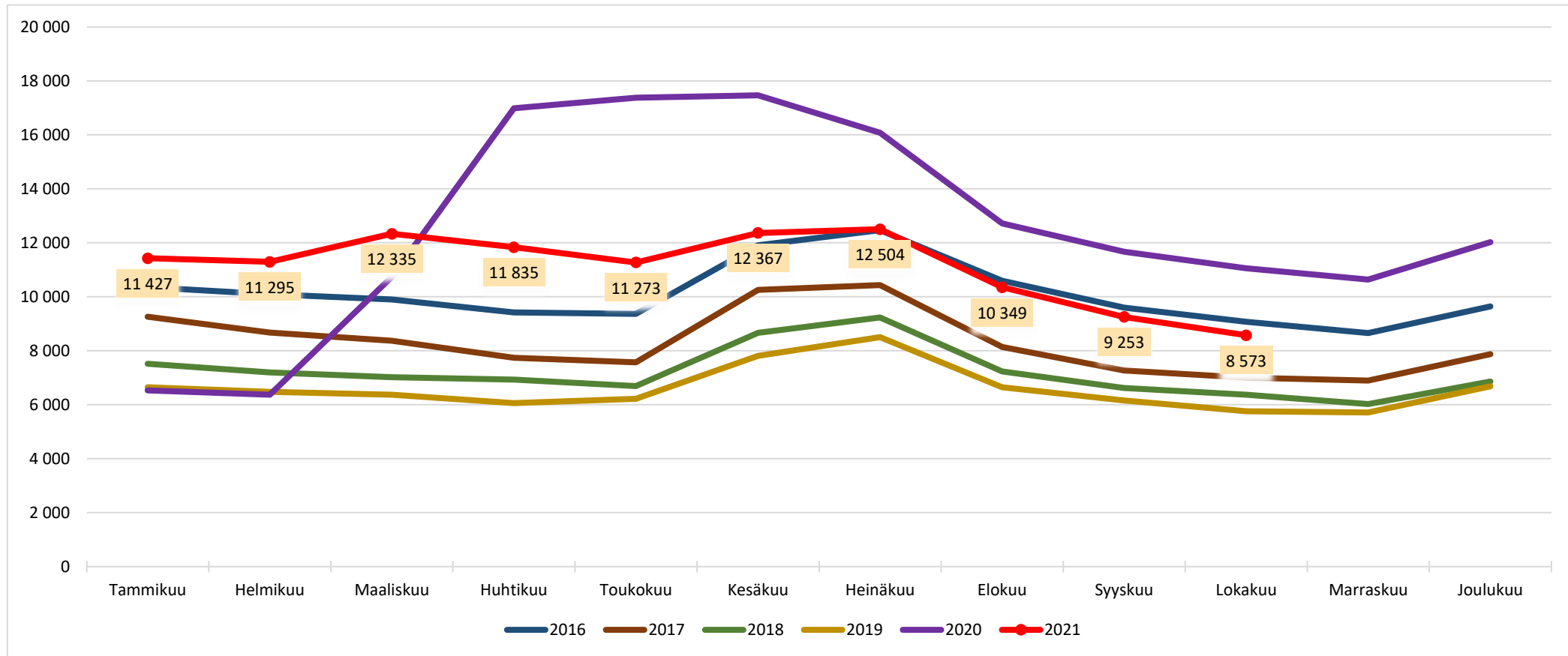


Alle 25 -vuotiaat työttömät työnhakijat Uudellamaalla kuukauden lopussa ja työttömyyden vuosimuutos (%)



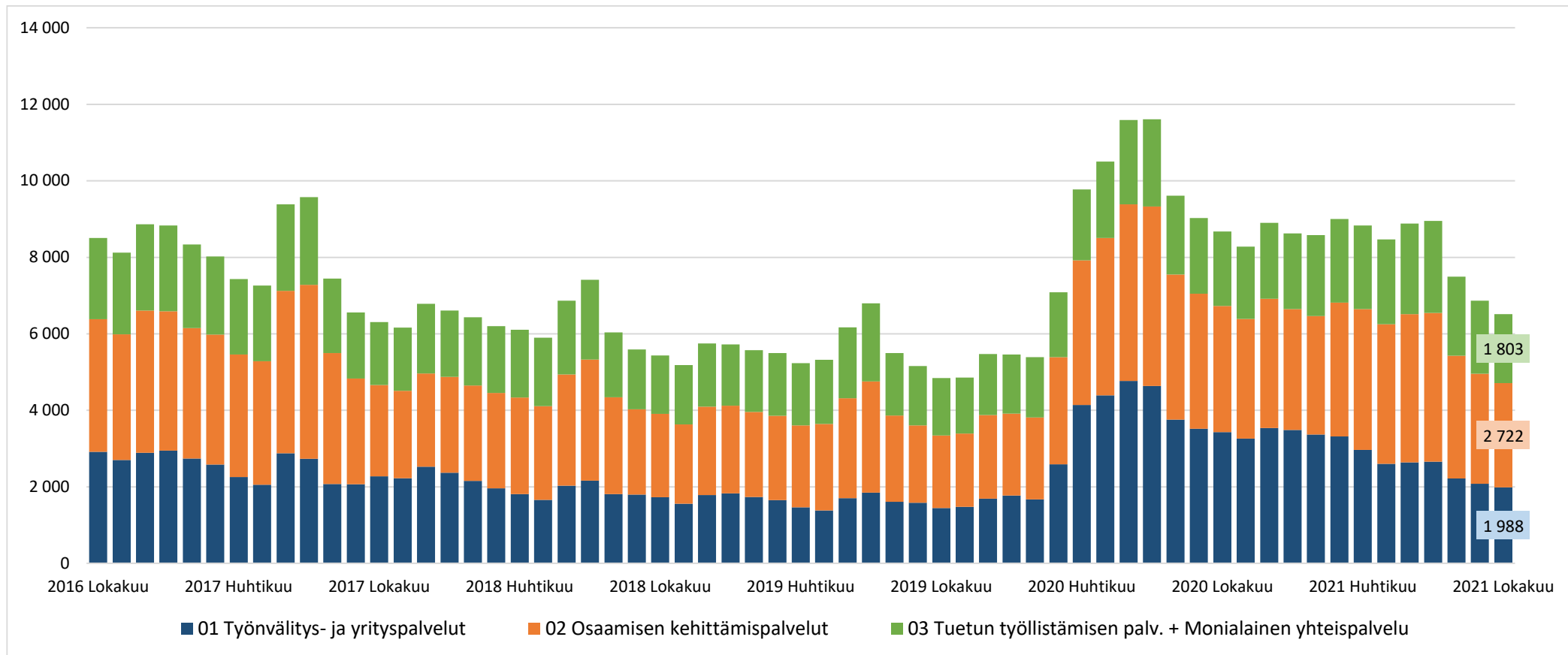


Alle 25-v. työttömät työnhakijat kuukauden lopussa Uudellamaalla





Alle 25-v. työttömät työnhakijat TE-toimiston palvelulinjan mukaan kuukauden lopussa Uudellamaalla





Palveluissa olevat alle 25-vuotiaat työnhakijat Uudellamaalla kuukauden lopussa

	Aktivointiaste	Työttömiä työnhakijoita	Palveluissa yhteensä	Työvoimakoulutuksessa	Valmennuksessa	Työllistettynä	Kokeilussa	Vuorotteluvapaasijaiset	Kuntouttava työtoiminta	Omaehtoinen opiskelu
2021 Lokakuu	25,5	8 573	2 928	461	7	662	392	92	293	1 021
2021 Syyskuu	24,0	9 253	2 927	492	8	659	365	105	276	1 022
2021 Elokuu	21,5	10 349	2 842	481	6	676	344	113	267	955
2021 Heinäkuu	18,0	12 504	2 741	392	5	668	292	108	294	982
2021 Kesäkuu	19,3	12 367	2 966	458	9	690	382	110	322	995
2021 Toukokuu	22,9	11 273	3 353	535	4	656	423	91	340	1 304
2021 Huhtikuu	22,8	11 835	3 493	585	8	618	452	72	346	1 412
2021 Maaliskuu	22,1	12 335	3 491	571	8	601	468	64	366	1 413
2021 Helmikuu	23,2	11 295	3 414	515	7	586	484	62	335	1 425
2021 Tammikuu	22,8	11 427	3 381	511	20	571	472	70	311	1 426
2020 Joulukuu	21,3	12 024	3 245	519	9	558	397	68	301	1 393
2020 Marraskuu	25,3	10 635	3 601	549	12	591	559	73	357	1 460
2020 Lokakuu	23,8	11 057	3 462	506	15	577	490	84	344	1 446
Vuosi muutos	1,7	-2484	-534	-45	-8	85	-98	8	-51	-425



Alle 25-v. aktivointiaste (%) kuukauden lopussa Uudenmaan alueen kunnissa

Alue	2020 Lokakuu	2021 Lokakuu	Vuosi muutos (%-yksikköä)
KOKO MAA	27,6	29,7	2,1
02 UUSIMAA	23,8	25,5	1,7
Helsingin seutukunta	2020 Lokakuu	2021 Lokakuu	Vuosi muutos (%-yksikköä)
ESPOO	27,4	29,1	1,7
HELSINKI	21,3	25,0	3,7
HYVINKÄÄ	27,9	28,6	0,7
JÄRVENPÄÄ	23,7	22,5	-1,2
KARKKILA	37,0	37,7	0,7
KAUNIAINEN	26,9	30,4	3,5
KERAVA	24,8	23,6	-1,2
KIRKKONUMMI	23,4	35,4	12,0
LOHJA	25,7	25,3	-0,4
MÄNTSÄLÄ	24,1	22,7	-1,4
NURMIJÄRVI	23,8	26,3	2,5
PORNAINEN	14,7	18,5	3,8
SIPOO	26,4	25,8	-0,6
SIUNTIO	22,2	40,0	17,8
TUUSULA	17,2	27,7	10,5
VANTAA	24,6	22,3	-2,3
VIHTI	23,5	31,9	8,4

Raaseporin seutukunta	2020 Lokakuu	2021 Lokakuu	Vuosi muutos (%-yksikköä)
HANKO	28,3	30,9	2,6
INKOO	10,5	0,0	-10,5
RAASEPORI	24,2	19,4	-4,8
Porvoon seutukunta	2020 Lokakuu	2021 Lokakuu	Vuosi muutos (%-yksikköä)
ASKOLA	30,0	30,8	0,8
MYRSKYLÄ	30,8	30,8	0,0
PORVOO	25,2	24,9	-0,3
PUKKILA	42,9	16,7	-26,2
Loviisan seutukunta	2020 Lokakuu	2021 Lokakuu	Vuosi muutos (%-yksikköä)
LAPINJÄRVI	33,3	8,3	-25,0
LOVIISA	26,0	34,1	8,1



25-29-vuotiaat työttömät työnhakijat





25-29-vuotiaat työttömät työnhakijat Uudenmaan alueen kunnissa sekä vuosimuutos (%) kuukauden lopussa

Alue	2020 Lokakuu	2021 Syyskuu	2021 Lokakuu	Vuosimuutos (%)
KOKO MAA	33 816	27 894	27 127	-19,8 %
02 UUSIMAA	12 117	10 224	9 701	-19,9 %
Helsingin seutukunta	2020 Lokakuu	2021 Syyskuu	2021 Lokakuu	Vuosimuutos (%)
ESPOO	1 734	1 509	1 449	-16,4 %
HELSINKI	5 757	4 491	4 166	-27,6 %
HYVINKÄÄ	276	228	241	-12,7 %
JÄRVENPÄÄ	272	238	225	-17,3 %
KARKKILA	38	25	24	-36,8 %
KAUNIAINEN	31	27	24	-22,6 %
KERAVA	304	260	244	-19,7 %
KIRKKONUMMI	178	135	130	-27,0 %
LOHJA	216	188	164	-24,1 %
MÄNTSÄLÄ	60	57	55	-8,3 %
NURMIJÄRVI	179	146	146	-18,4 %
PORNAINEN	15	12	14	-6,7 %
SIPOO	84	91	84	0,0 %
SIUNTIO	20	15	13	-35,0 %
TUUSULA	137	101	96	-29,9 %
VANTAA	2 151	2 068	2 013	-6,4 %
VIHTI	110	107	103	-6,4 %

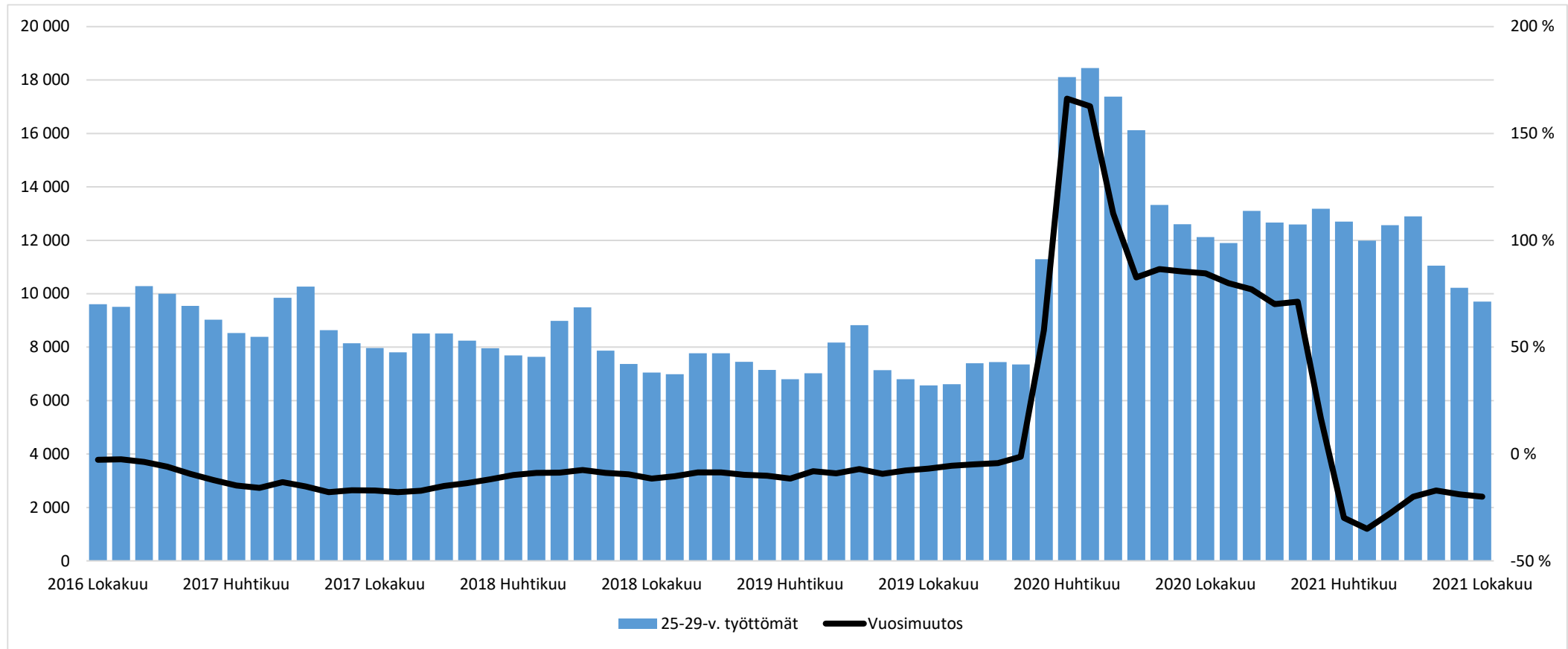
Raaseporin seutukunta	2020 Lokakuu	2021 Syyskuu	2021 Lokakuu	Vuosimuutos (%)
HANKO	30	37	30	0,0 %
INKOO	9	13	12	33,3 %
RAASEPORI	116	129	123	6,0 %
Porvoon seutukunta	2020 Lokakuu	2021 Syyskuu	2021 Lokakuu	Vuosimuutos (%)
ASKOLA	9	9	7	-22,2 %
MYRSKYLÄ	9	7
PORVOO	299	262	266	-11,0 %
PUKKILA	6	5	5	-16,7 %
Loviisan seutukunta	2020 Lokakuu	2021 Syyskuu	2021 Lokakuu	Vuosimuutos (%)
LAPINJÄRVI	...	11	7	...
LOVIISA	75	53	57	-24,0 %
Muut alueet	2020 Lokakuu	2021 Syyskuu	2021 Lokakuu	Vuosimuutos (%)
PK-seudun kunnat	9 673	8 095	7 652	-20,9 %

... = tieto on salassapitosäännön alainen

Lähde: TEM/Työnvälitystilasto 1207.

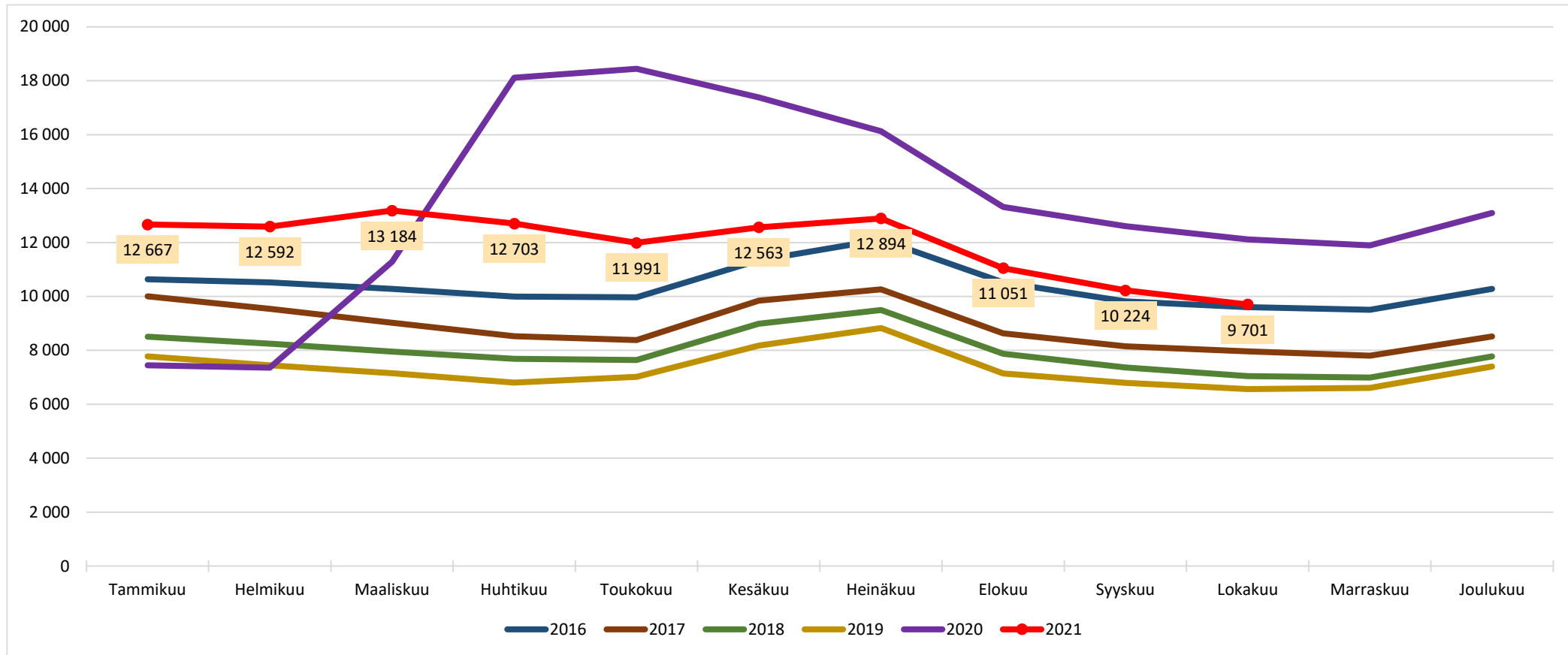


25-29-vuotiaat työttömät työnhakijat Uudellamaalla kuukauden lopussa ja työttömyyden vuosimuutos (%)



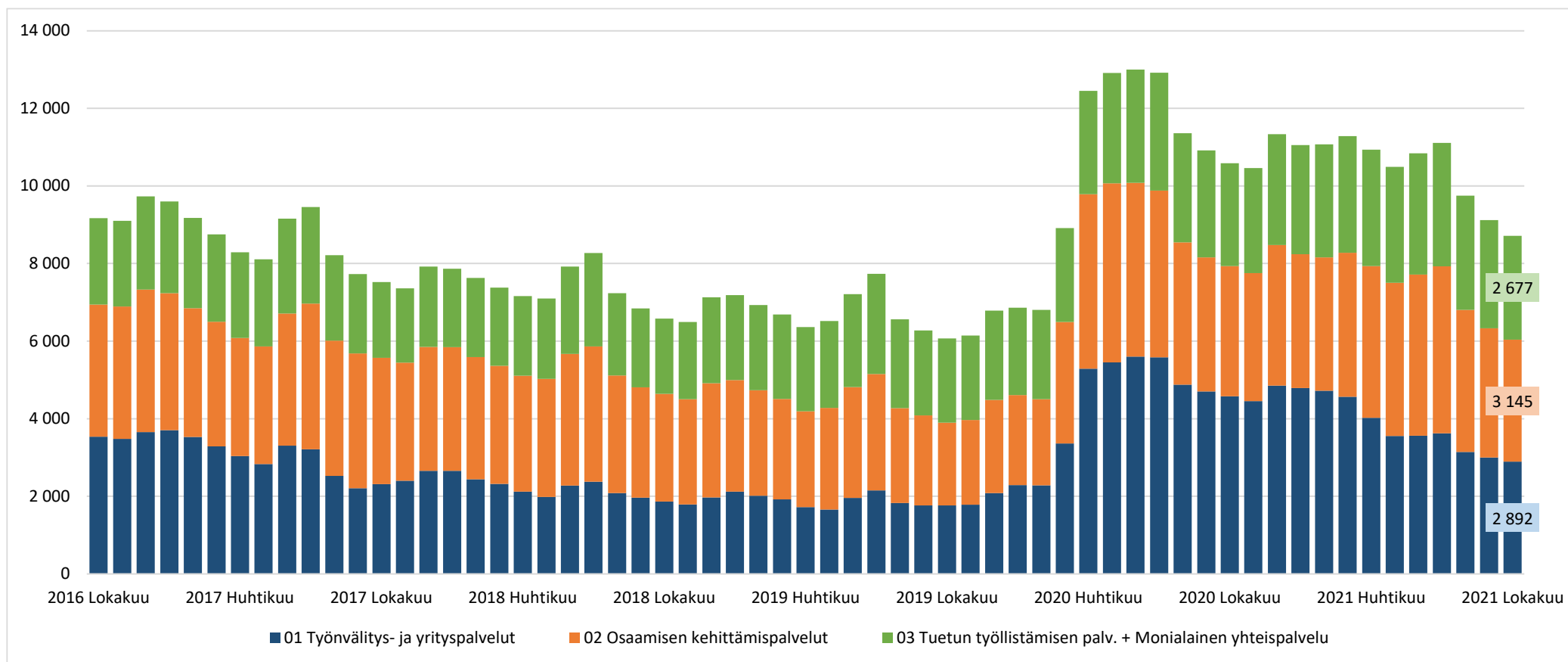


25-29-vuotiaat työttömät työnhakijat kuukauden lopussa Uudellamaalla





25-29-vuotiaat työttömät työnhakijat TE-toimiston palvelulinjan mukaan kuukauden lopussa Uudellamaalla





Palveluissa olevat 25-29-vuotiaat työnhakijat Uudellamaalla kuukauden lopussa

	Aktivointiaste	Työttömiä työnhakijoita	Palveluissa yhteensä	Työvoimakoulutuksessa	Valmennuksessa	Työllistettynä	Kokeilussa	Vuorotteluvapaasijaiset	Kuntouttava työtoiminta	Omaehtoinen opiskelu
2021 Lokakuu	34,0	9 701	4 999	986	16	1 059	286	107	272	2 273
2021 Syyskuu	33,1	10 224	5 053	1 047	20	1 078	271	123	265	2 249
2021 Elokuu	30,6	11 051	4 862	1 009	17	1 115	227	125	260	2 109
2021 Heinäkuu	25,6	12 894	4 433	882	14	1 111	208	103	265	1 850
2021 Kesäkuu	27,3	12 563	4 714	988	16	1 148	230	114	289	1 929
2021 Toukokuu	30,4	11 991	5 226	1 142	16	1 128	261	110	313	2 256
2021 Huhtikuu	29,9	12 703	5 418	1 205	17	1 068	275	102	326	2 425
2021 Maaliskuu	29,1	13 184	5 418	1 220	17	1 034	279	87	333	2 448
2021 Helmikuu	29,6	12 592	5 287	1 128	21	979	277	88	336	2 458
2021 Tammikuu	29,5	12 667	5 295	1 167	31	937	289	89	323	2 459
2020 Joulukuu	27,9	13 099	5 068	1 056	16	925	275	94	331	2 371
2020 Marraskuu	31,3	11 896	5 422	1 138	24	952	341	98	352	2 517
2020 Lokakuu	30,5	12 117	5 316	1 089	23	921	317	106	343	2 517
Vuosi muutos	3,5	-2416	-317	-103	-7	138	-31	1	-71	-244



25-29-vuotiaiden aktivointiaste (%) kuukauden lopussa Uudenmaan alueen kunnissa

Alue	2020 Lokakuu	2021 Lokakuu	Vuosi muutos (%-yksikköä)
KOKO MAA	36,0	39,3	3,3
02 UUSIMAA	30,5	34,0	3,5
Helsingin seutukunta	2020 Lokakuu	2021 Lokakuu	Vuosi muutos (%-yksikköä)
ESPOO	34,5	37,3	2,8
HELSINKI	29,5	35,2	5,7
HYVINKÄÄ	37,1	34,3	-2,8
JÄRVENPÄÄ	30,8	37,2	6,4
KARKKILA	34,5	40,0	5,5
KAUNIAINEN	22,5	29,4	6,9
KERAVA	29,5	34,4	4,9
KIRKKONUMMI	35,3	37,5	2,2
LOHJA	34,5	39,7	5,2
MÄNTSÄLÄ	26,8	36,0	9,2
NURMIJÄRVI	26,6	27,0	0,4
PORNAINEN	37,5	30,0	-7,5
SIPOO	16,8	21,5	4,7
SIUNTIO	28,6	27,8	-0,8
TUUSULA	25,9	33,8	7,9
VANTAA	29,1	29,6	0,5
VIHTI	36,4	35,2	-1,2

Raaseporin seutukunta	2020 Lokakuu	2021 Lokakuu	Vuosi muutos (%-yksikköä)
HANKO	33,3	38,8	5,5
INKOO	18,2	20,0	1,8
RAASEPORI	36,3	31,7	-4,6
Porvoon seutukunta	2020 Lokakuu	2021 Lokakuu	Vuosi muutos (%-yksikköä)
ASKOLA	43,8	41,7	-2,1
MYRSKYLÄ	18,2	50,0	31,8
PORVOO	27,6	27,3	-0,3
PUKKILA	14,3	28,6	14,3
Loviisan seutukunta	2020 Lokakuu	2021 Lokakuu	Vuosi muutos (%-yksikköä)
LAPINJÄRVI	77,8	30,0	-47,8
LOVIISA	17,6	21,9	4,3



20-29-v. ilman
peruskoulunjälkeistä tutkintoa
olevat työttömät
työnhakijat





Ilman peruskoulun jälkeistä tutkintoa olevat 20-29 vuotiaat työttömät työnhakijat Uudenmaan alueen kunnissa

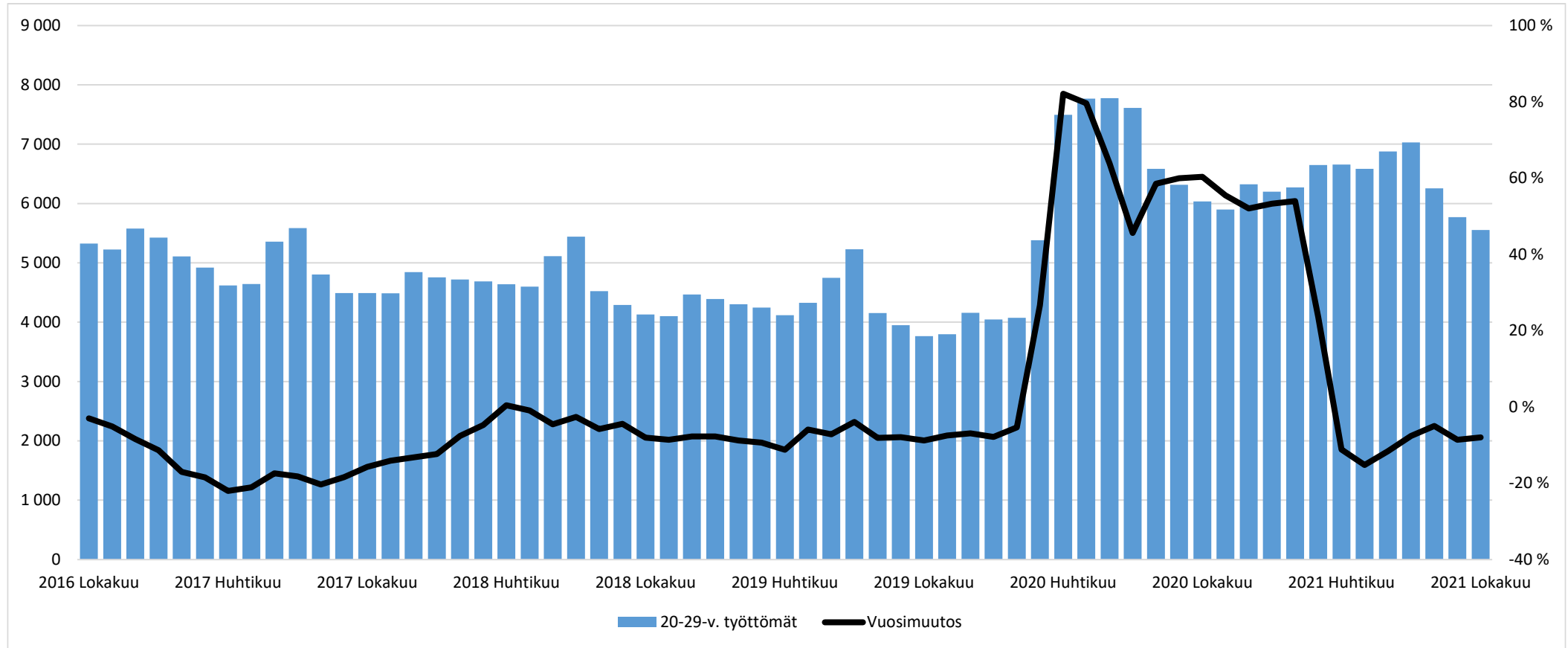
Alue	2020 Lokakuu	2021 Syyskuu	2021 Lokakuu	Vuosi muutos (%)
KOKO MAA	15 223	14 704	14 278	-6,2 %
02 UUSIMAA	6 036	5 772	5 554	-8,0 %
Helsingin seutukunta	2020 Lokakuu	2021 Syyskuu	2021 Lokakuu	Vuosi muutos (%)
ESPOO	902	812	781	-13,4 %
HELSINKI	2 499	2 253	2 148	-14,0 %
HYVINKÄÄ	170	170	163	-4,1 %
JÄRVENPÄÄ	174	161	151	-13,2 %
KARKKILA	25	16	16	-36,0 %
KAUNIAINEN	19	13	12	-36,8 %
KERAVA	166	173	167	0,6 %
KIRKKONUMMI	107	78	85	-20,6 %
LOHJA	141	134	118	-16,3 %
MÄNTSÄLÄ	38	31	35	-7,9 %
NURMIJÄRVI	107	97	98	-8,4 %
PORNAINEN	12	5	7	-41,7 %
SIPOO	44	50	49	11,4 %
SIUNTIO	11	13	12	9,1 %
TUUSULA	72	55	50	-30,6 %
VANTAA	1 139	1 322	1 293	13,5 %
VIHTI	69	68	65	-5,8 %

Raaseporin seutukunta	2020 Lokakuu	2021 Syyskuu	2021 Lokakuu	Vuosi muutos (%)
HANKO	24	21	12	-50,0 %
INKOO	7	5	5	-28,6 %
RAASEPORI	74	65	63	-14,9 %
Porvoon seutukunta	2020 Lokakuu	2021 Syyskuu	2021 Lokakuu	Vuosi muutos (%)
ASKOLA	7	5
MYRSKYLÄ	5	5
PORVOO	174	168	165	-5,2 %
PUKKILA
Loviisan seutukunta	2020 Lokakuu	2021 Syyskuu	2021 Lokakuu	Vuosi muutos (%)
LAPINJÄRVI	...	8	7	...
LOVIISA	7	5	5	-28,6 %
Muut alueet	2020 Lokakuu	2021 Syyskuu	2021 Lokakuu	Vuosi muutos (%)
PK-seudun kunnat	4 559	4 400	4 234	-7,1 %

... = tieto on salassapitosäännön alainen

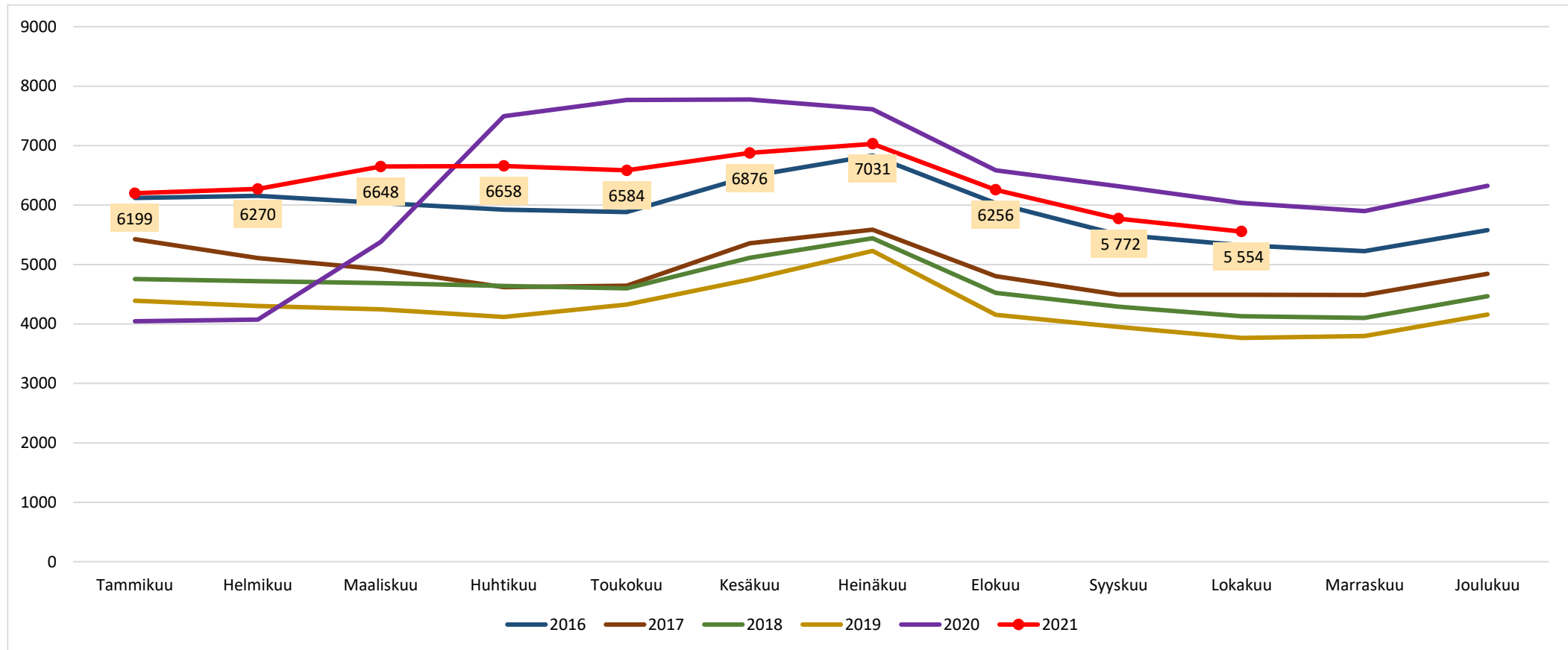


Ilman peruskoulun jälkeistä tutkintoa olevat 20-29-v. työttömät kuukauden lopussa Uudellamaalla



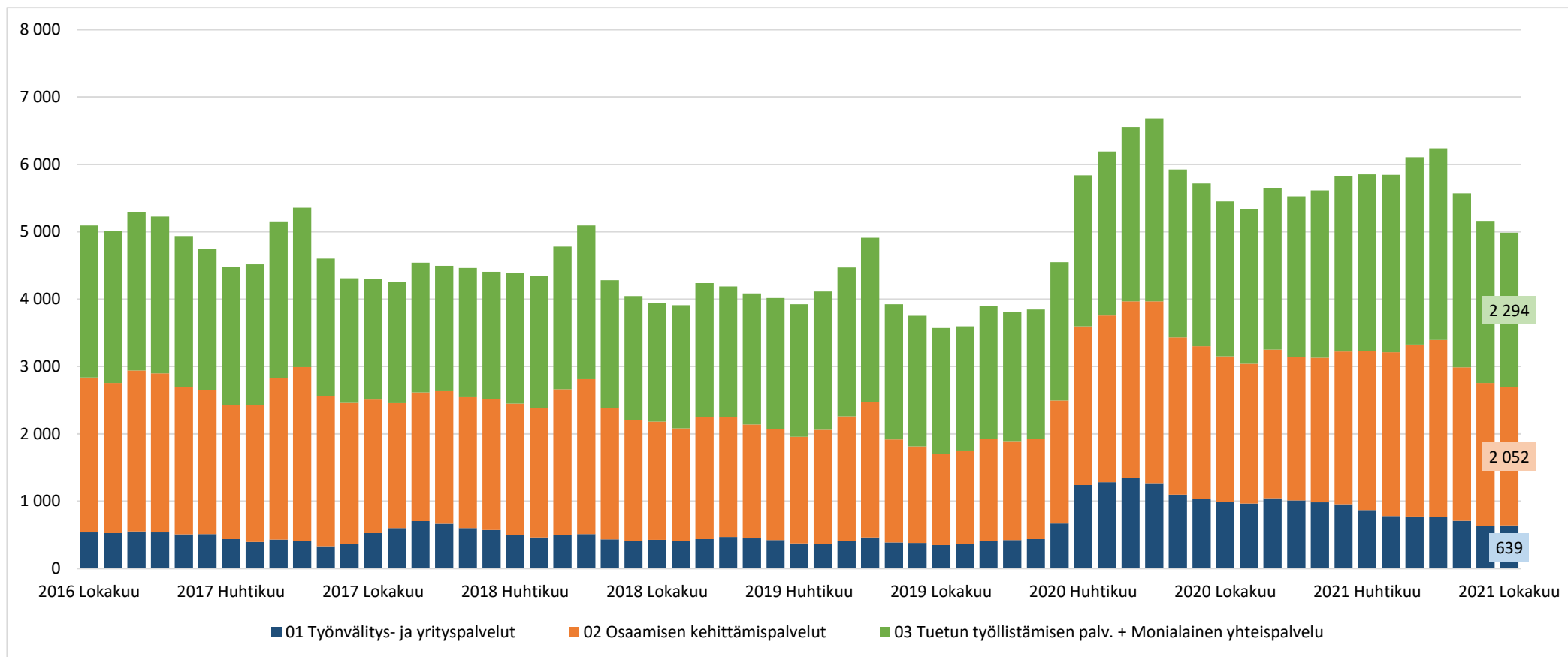


Ilman peruskoulun jälkeistä tutkintoa olevat 20-29-v. työttömät Uudellamaalla





Ilman peruskoulun jälkeistä tutkintoa olevat 20-29-v. työttömät TE-toimiston palvelulinjan mukaan Uudellamaalla





Lisätietoa ja kuntakohtaisia tilastoja:

Uudenmaan ELY-keskus
tutkimus.uusimaa@ely-keskus.fi

