



Elinkeino-, liikenne- ja ympäristökeskus  
Närings-, trafik- och miljöcentralen  
Centre for Economic Development, Transport and the Environment

# Nuorisotyöttömyyden seuranta Uudenmaan ELY-keskuksen alueella

Kesäkuu 2022

Uudenmaan ELY-keskus



# Nuoret työttömät työnhakijat kuukauden lopussa Uudellamaalla

	2021 Kesäkuu	2022 Toukokuu	2022 Kesäkuu	Vuosimuutos (%)
Alle 25-v.	12 367	7 077	8 235	-33,4 %
- Alle 20-v.	2 480	1 123	1 565	-36,9 %
25-29-v.	12 563	8 165	9 166	-27,0 %
<b><u>Kaikki alle 30-v.</u></b>	24 930	15 242	17 401	-30,2 %
20-29-v. ilman peruskoulun jälk. tutkintoa	6 876	4 890	5 243	-23,7 %



Elinkeino-, liikenne- ja ympäristökeskus  
Närings-, trafik- och miljöcentralen  
Centre for Economic Development, Transport and the Environment

# Alle 25-vuotiaat työttömät työnhakijat





## Alle 25-v. työttömät työnhakijat Uudenmaan alueen kunnissa sekä vuosimuutos (%) kuukauden lopussa

Alue	2021 Kesäkuu	2022 Toukokuu	2022 Kesäkuu	Vuosimuutos (%)
KOKO MAA	40 447	24 938	29 815	-26,3 %
02 UUSIMAA	12 367	7 077	8 235	-33,4 %
Helsingin seutukunta	2021 Kesäkuu	2022 Toukokuu	2022 Kesäkuu	Vuosimuutos (%)
ESPOO	1 819	1 013	1 197	-34,2 %
HELSINKI	4 755	2 544	2 967	-37,6 %
HYVINKÄÄ	378	242	289	-23,5 %
JÄRVENPÄÄ	367	276	345	-6,0 %
KARKKILA	55	40	49	-10,9 %
KAUNIAINEN	30	15	20	-33,3 %
KERAVA	343	192	209	-39,1 %
KIRKKONUMMI	211	109	146	-30,8 %
LOHJA	311	195	219	-29,6 %
MÄNTSÄLÄ	91	66	71	-22,0 %
NURMIJÄRVI	283	170	205	-27,6 %
PORNAINEN	23	15	23	0,0 %
SIPOO	136	84	97	-28,7 %
SIUNTIO	21	13	13	-38,1 %
TUUSULA	188	114	138	-26,6 %
VANTAA	2 479	1 415	1 597	-35,6 %
VIHTI	182	124	137	-24,7 %

Raaseporin seutukunta	2021 Kesäkuu	2022 Toukokuu	2022 Kesäkuu	Vuosimuutos (%)
HANKO	34	38	38	11,8 %
INKOO	18	11	8	-55,6 %
RAASEPORI	118	71	77	-34,7 %
Porvoon seutukunta	2021 Kesäkuu	2022 Toukokuu	2022 Kesäkuu	Vuosimuutos (%)
ASKOLA	29	13	18	-37,9 %
MYRSKYLÄ	9	6	6	-33,3 %
PORVOO	381	240	289	-24,1 %
PUKKILA	11	7	10	-9,1 %
Loviisan seutukunta	2021 Kesäkuu	2022 Toukokuu	2022 Kesäkuu	Vuosimuutos (%)
LAPINJÄRVI	12	7	6	-50,0 %
LOVIISA	83	57	61	-26,5 %
Muut alueet	2021 Kesäkuu	2022 Toukokuu	2022 Kesäkuu	Vuosimuutos (%)
PK-seudun kunnat	9 083	4 987	5 781	-36,4 %

... = tieto on salassapitosäännön alainen



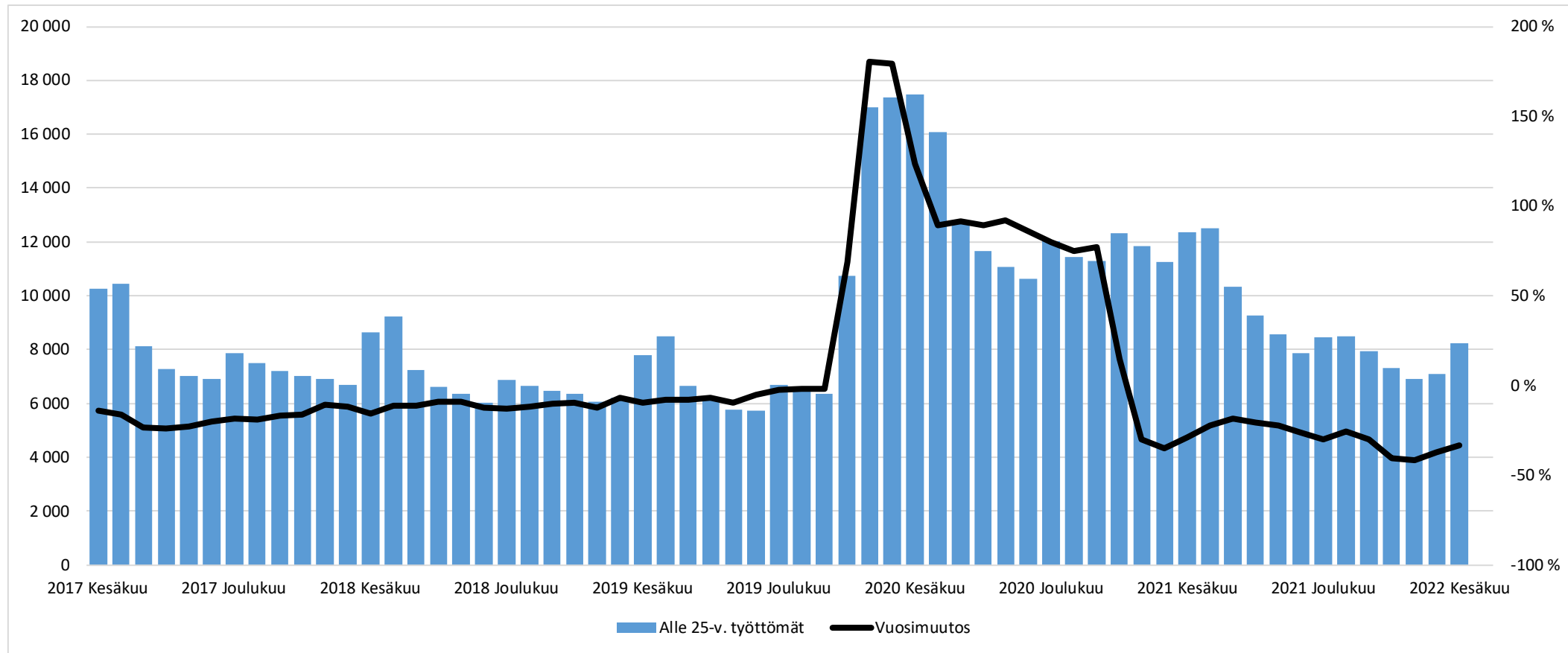
## Alle 25-vuotiaiden työttömien työnhakijoiden osuus (%) alle 25-vuotiaasta työvoimasta Uudenmaan alueen kunnissa

Alue	2021 Kesäkuu	2022 Kesäkuu	Vuosimuutos (%-yksikköä)
KOKO MAA	16,0	12,6	-3,4
02 UUSIMAA	15,3	11,1	-4,2
Helsingin seutukunta	2021 Kesäkuu	2022 Kesäkuu	Vuosimuutos (%-yksikköä)
ESPOO	13,6	10,0	-3,6
HELSINKI	14,7	10,2	-4,5
HYVINKÄÄ	17,3	13,9	-3,4
JÄRVENPÄÄ	16,5	16,1	-0,4
KARKKILA	17,4	16,2	-1,2
KAUNIAINEN	9,3	6,4	-2,9
KERAVA	17,7	11,7	-6,0
KIRKKONUMMI	13,1	9,4	-3,7
LOHJA	16,7	12,6	-4,1
MÄNTSÄLÄ	10,6	8,4	-2,2
NURMIJÄRVI	15,3	11,2	-4,1
PORNAINEN	11,3	12,6	1,3
SIPOO	14,9	10,8	-4,1
SIUNTIO	10,6	6,6	-4,0
TUUSULA	13,4	10,5	-2,9
VANTAA	18,4	12,8	-5,6
VIHTI	16,8	12,7	-4,1

Raaseporin seutukunta	2021 Kesäkuu	2022 Kesäkuu	Vuosimuutos (%-yksikköä)
HANKO	14,0	16,0	2,0
INKOO	12,3	6,8	-5,5
RAASEPORI	12,0	8,3	-3,7
Porvoon seutukunta	2021 Kesäkuu	2022 Kesäkuu	Vuosimuutos (%-yksikköä)
ASKOLA	16,8	10,5	-6,3
MYRSKYLÄ	14,3	9,5	-4,8
PORVOO	17,3	14,3	-3,0
PUKKILA	15,5	14,5	-1,0
Loviisan seutukunta	2021 Kesäkuu	2022 Kesäkuu	Vuosimuutos (%-yksikköä)
LAPINJÄRVI	13,5	8,6	-4,9
LOVIISA	17,7	12,6	-5,1

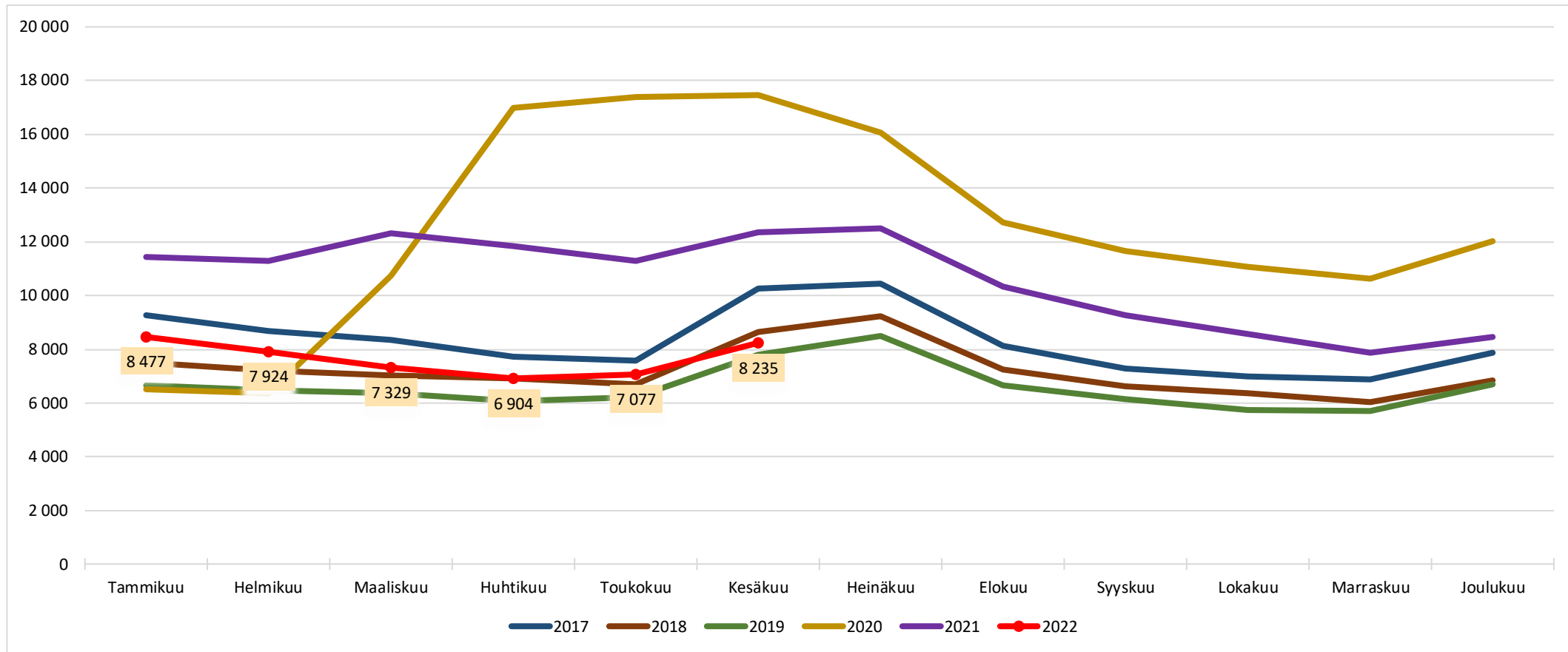


## Alle 25 -vuotiaat työttömät työnhakijat Uudellamaalla kuukauden lopussa ja työttömyyden vuosimuutos (%)



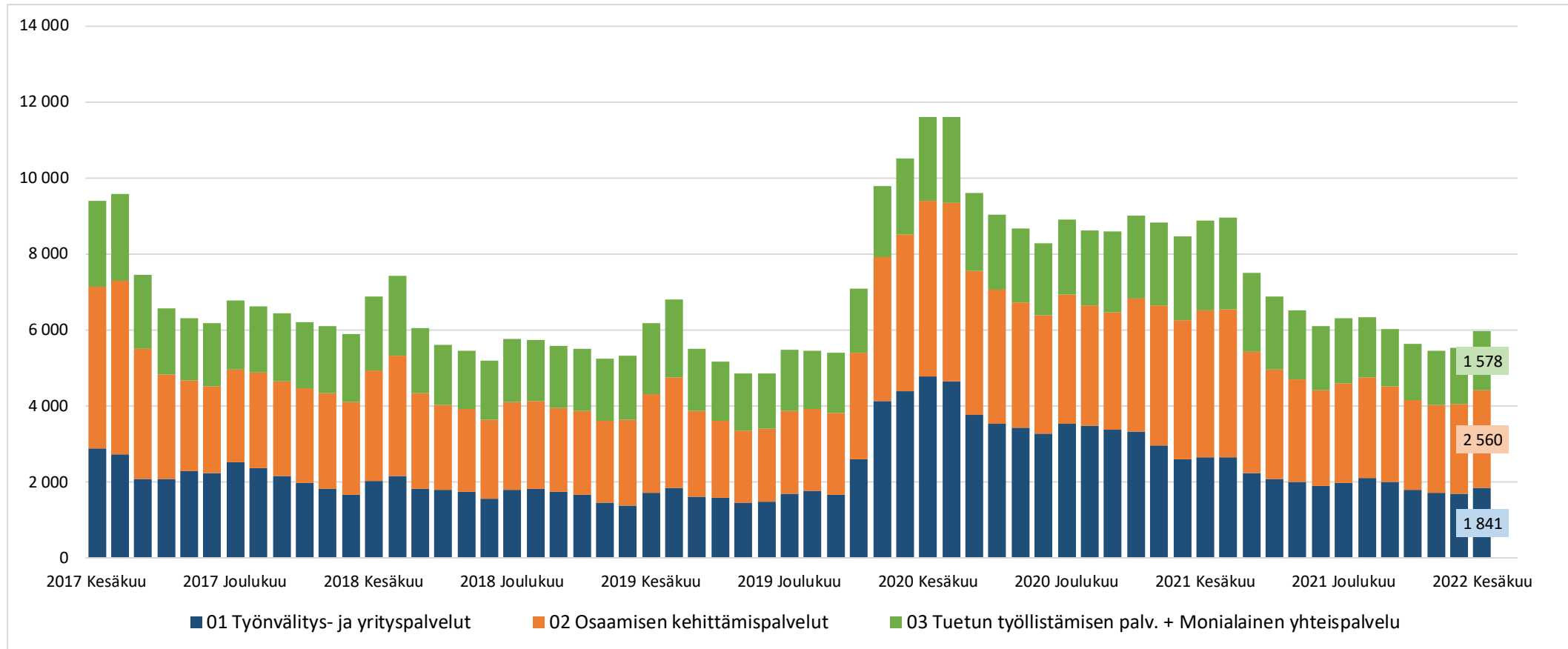


## Alle 25-v. työttömät työnhakijat kuukauden lopussa Uudellamaalla





## Alle 25-v. työttömät työnhakijat TE-toimiston palvelulinjan mukaan kuukauden lopussa Uudellamaalla







## Palveluissa olevat alle 25-vuotiaat työnhakijat Uudellamaalla kuukauden lopussa

	Aktivointiaste	Työttömiä työnhakijoita	Palveluissa yhteensä	Työvoima-koulutuksessa	Valmennuksessa	Työllistettynä	Kokeilussa	Vuorottelu-vapaasijaiset	Kuntouttava työtoiminta	Omaehtoinen opiskelu
2022 Kesäkuu	23,0	8 235	2 461	404	3	696	308	98	316	636
2022 Toukokuu	28,4	7 077	2 810	443	3	683	392	96	320	873
2022 Huhtikuu	29,8	6 904	2 929	484	5	679	427	81	319	934
2022 Maaliskuu	28,2	7 329	2 879	468	5	670	425	70	307	934
2022 Helmikuu	26,0	7 924	2 786	437	6	651	397	67	297	931
2022 Tammikuu	24,2	8 477	2 709	416	7	646	371	58	279	932
2021 Joulukuu	23,9	8 443	2 655	397	5	633	331	76	268	945
2021 Marraskuu	27,3	7 873	2 952	465	9	674	419	81	292	1 012
2021 Lokakuu	25,5	8 573	2 928	461	7	662	392	92	293	1 021
2021 Syyskuu	24,0	9 253	2 927	492	8	659	365	105	276	1 022
2021 Elokuu	21,5	10 349	2 842	481	6	676	344	113	267	955
2021 Heinäkuu	18,0	12 504	2 741	392	5	668	292	108	294	982
2021 Kesäkuu	19,3	12 367	2 966	458	9	690	382	110	322	995
<b>Vuosimuutos</b>	<b>3,7</b>	<b>-4132</b>	<b>-505</b>	<b>-54</b>	<b>-6</b>	<b>6</b>	<b>-74</b>	<b>-12</b>	<b>-6</b>	<b>-359</b>



## Alle 25-v. aktivointiaste (%) kuukauden lopussa Uudenmaan alueen kunnissa

Alue	2021 Kesäkuu	2022 Kesäkuu	Vuosi muutos (%-yksikköä)
KOKO MAA	22,7	25,4	2,7
02 UUSIMAA	19,3	23,0	3,7
Helsingin seutukunta	2021 Kesäkuu	2022 Kesäkuu	Vuosi muutos (%-yksikköä)
ESPOO	21,8	26,7	4,9
HELSINKI	17,9	20,6	2,7
HYVINKÄÄ	21,9	27,4	5,5
JÄRVENPÄÄ	19,7	17,9	-1,8
KARKKILA	38,9	33,8	-5,1
KAUNIAINEN	25,0	25,9	0,9
KERAVA	17,1	24,5	7,4
KIRKKONUMMI	23,8	24,4	0,6
LOHJA	19,6	24,2	4,6
MÄNTSÄLÄ	23,5	19,3	-4,2
NURMIJÄRVI	19,6	25,2	5,6
PORNAINEN	17,9	23,3	5,4
SIPOO	18,1	18,5	0,4
SIUNTIO	16,0	31,6	15,6
TUUSULA	16,8	25,8	9,0
VANTAA	18,4	23,2	4,8
VIHTI	22,2	24,3	2,1

Raaseporin seutukunta	2021 Kesäkuu	2022 Kesäkuu	Vuosi muutos (%-yksikköä)
HANKO	30,6	28,3	-2,3
INKOO	10,0	20,0	10,0
RAASEPORI	21,3	24,5	3,2
Porvoon seutukunta	2021 Kesäkuu	2022 Kesäkuu	Vuosi muutos (%-yksikköä)
ASKOLA	23,7	33,3	9,6
MYRSKYLÄ	30,8	50,0	19,2
PORVOO	18,9	22,3	3,4
PUKKILA	8,3	9,1	0,8
Loviisan seutukunta	2021 Kesäkuu	2022 Kesäkuu	Vuosi muutos (%-yksikköä)
LAPINJÄRVI	20,0	0,0	-20,0
LOVIISA	25,9	21,8	-4,1



# 25-29-vuotiaat työttömät työnhakijat





## 25-29-vuotiaat työttömät työnhakijat Uudenmaan alueen kunnissa sekä vuosimuutos (%) kuukauden lopussa

Alue	2021 Kesäkuu	2022 Toukokuu	2022 Kesäkuu	Vuosimuutos (%)
KOKO MAA	35 159	24 398	27 862	-20,8 %
02 UUSIMAA	12 563	8 165	9 166	-27,0 %
Helsingin seutukunta	2021 Kesäkuu	2022 Toukokuu	2022 Kesäkuu	Vuosimuutos (%)
ESPOO	1 849	1 210	1 395	-24,6 %
HELSINKI	5 762	3 536	4 010	-30,4 %
HYVINKÄÄ	271	226	258	-4,8 %
JÄRVENPÄÄ	316	242	275	-13,0 %
KARKKILA	27	25	25	-7,4 %
KAUNIAINEN	38	16	19	-50,0 %
KERAVA	306	216	228	-25,5 %
KIRKKONUMMI	165	125	153	-7,3 %
LOHJA	224	170	186	-17,0 %
MÄNTSÄLÄ	75	45	59	-21,3 %
NURMIJÄRVI	167	119	126	-24,6 %
PORNAINEN	8	7	10	25,0 %
SIPOO	100	67	75	-25,0 %
SIUNTIO	20	8	7	-65,0 %
TUUSULA	115	101	103	-10,4 %
VANTAA	2 376	1 569	1 695	-28,7 %
VIHTI	136	65	82	-39,7 %

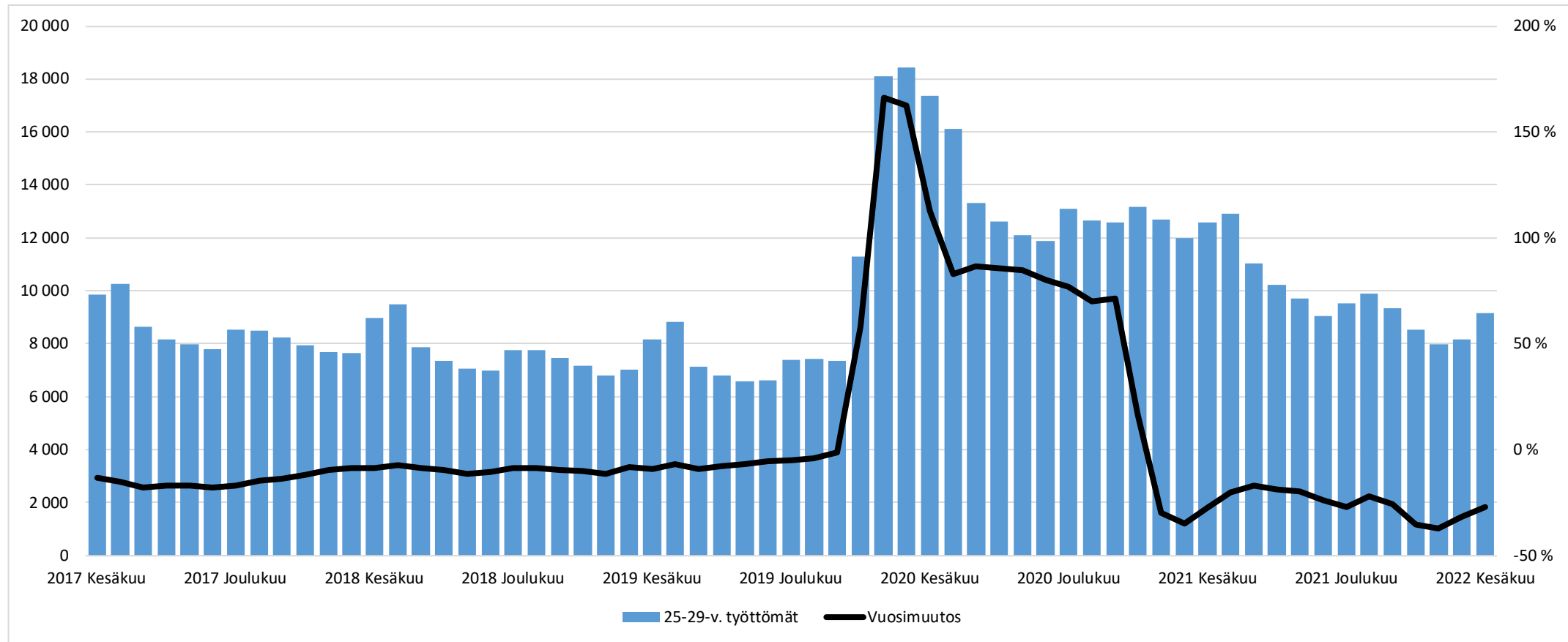
Raaseporin seutukunta	2021 Kesäkuu	2022 Toukokuu	2022 Kesäkuu	Vuosimuutos (%)
HANKO	36	21	21	-41,7 %
INKOO	13	5	5	-61,5 %
RAASEPORI	148	87	99	-33,1 %
Porvoon seutukunta	2021 Kesäkuu	2022 Toukokuu	2022 Kesäkuu	Vuosimuutos (%)
ASKOLA	7	10	10	42,9 %
MYRSKYLÄ	5	6	6	20,0 %
PORVOO	316	228	259	-18,0 %
PUKKILA	6	...	5	-16,7 %
Loviisan seutukunta	2021 Kesäkuu	2022 Toukokuu	2022 Kesäkuu	Vuosimuutos (%)
LAPINJÄRVI	9	8	9	0,0 %
LOVIISA	68	49	46	-32,4 %
Muut alueet	2021 Kesäkuu	2022 Toukokuu	2022 Kesäkuu	Vuosimuutos (%)
PK-seudun kunnat	10 025	6 331	7 119	-29,0 %

... = tieto on salassapitosäännön alainen

Lähde: TEM/Työnvälitystilasto 1207.

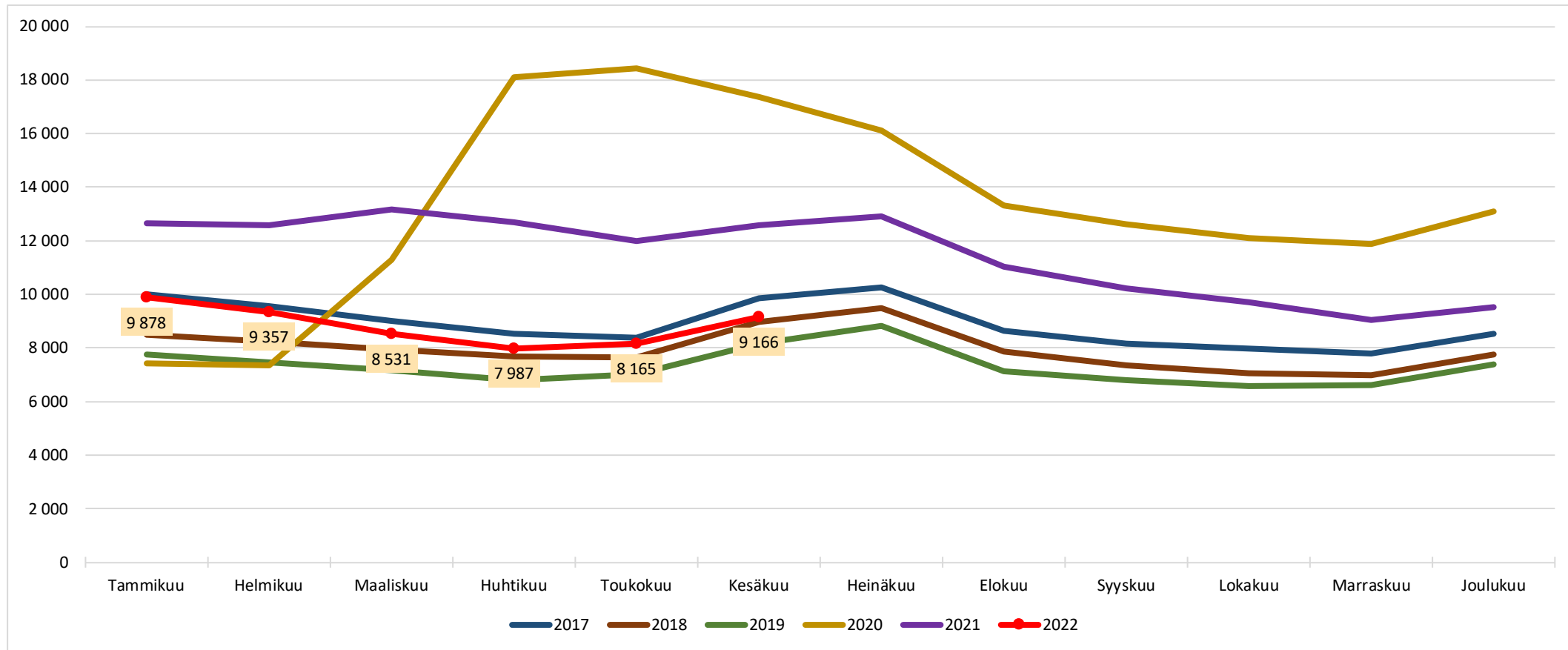


## 25-29-vuotiaat työttömät työnhakijat Uudellamaalla kuukauden lopussa ja työttömyyden vuosimuutos (%)



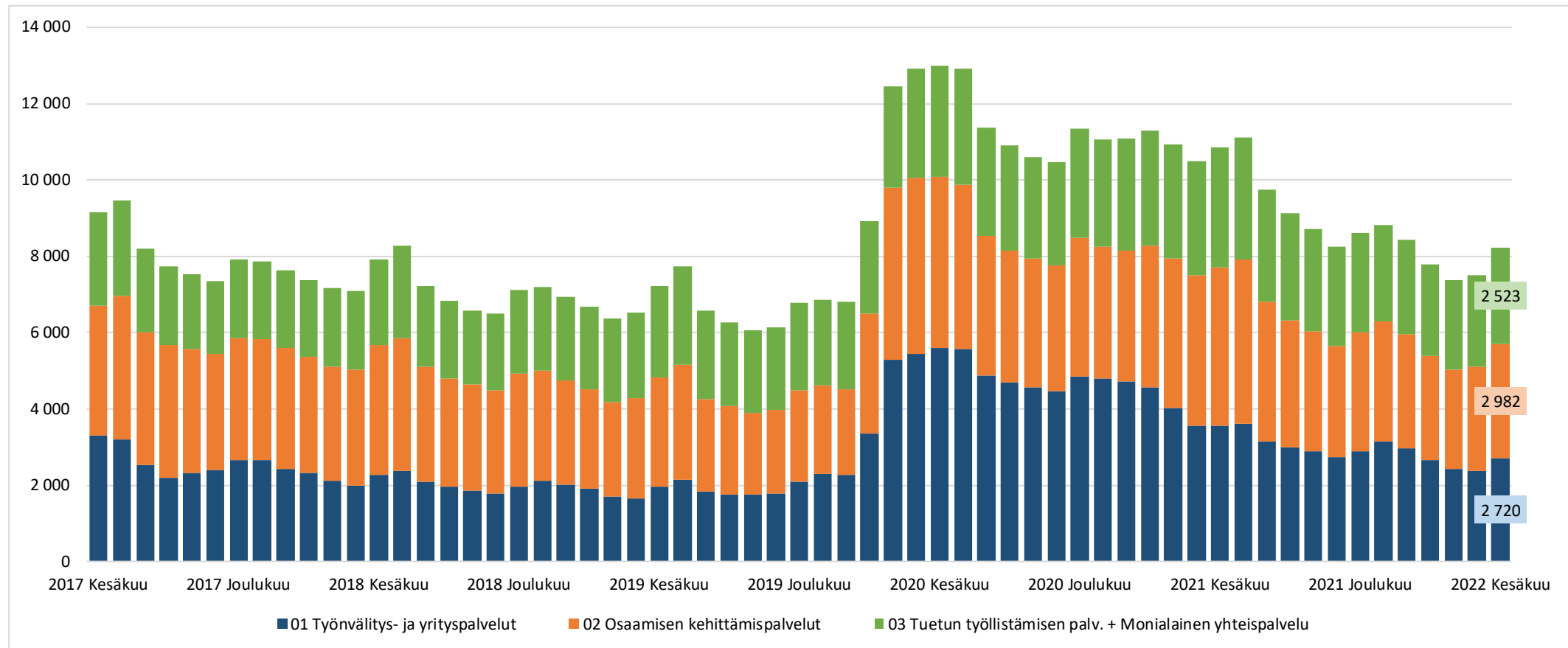


## 25-29-vuotiaat työttömät työnhakijat kuukauden lopussa Uudellamaalla





## 25-29-vuotiaat työttömät työnhakijat TE-toimiston palvelulinjan mukaan kuukauden lopussa Uudellamaalla





## Palveluissa olevat 25-29-vuotiaat työnhakijat Uudellamaalla kuukauden lopussa

	Aktivointiaste	Työttömiä työnhakijoita	Palveluissa yhteensä	Työvoimakoulutuksessa	Valmennuksessa	Työllistettynä	Kokeilussa	Vuorotteluvapaasijaiset	Kuntouttava työtoiminta	Omaehtoinen opiskelu
2022 Kesäkuu	32,6	9 166	4 429	902	15	1 085	225	117	290	1 795
2022 Toukokuu	37,2	8 165	4 843	997	16	1 069	268	108	303	2 082
2022 Huhtikuu	38,5	7 987	4 998	1 026	14	1 051	277	113	309	2 208
2022 Maaliskuu	36,8	8 531	4 960	1 019	14	1 035	276	97	286	2 233
2022 Helmikuu	34,2	9 357	4 871	998	17	1 010	262	94	273	2 217
2022 Tammikuu	32,8	9 878	4 821	966	19	1 013	262	102	270	2 189
2021 Joulukuu	32,8	9 517	4 654	891	17	1 004	245	103	267	2 127
2021 Marraskuu	35,5	9 056	4 984	1 011	15	1 039	292	99	263	2 265
2021 Lokakuu	34,0	9 701	4 999	986	16	1 059	286	107	272	2 273
2021 Syyskuu	33,1	10 224	5 053	1 047	20	1 078	271	123	265	2 249
2021 Elokuu	30,6	11 051	4 862	1 009	17	1 115	227	125	260	2 109
2021 Heinäkuu	25,6	12 894	4 433	882	14	1 111	208	103	265	1 850
2021 Kesäkuu	27,3	12 563	4 714	988	16	1 148	230	114	289	1 929
<b>Vuosimuutos</b>	<b>5,3</b>	<b>-3397</b>	<b>-285</b>	<b>-86</b>	<b>-1</b>	<b>-63</b>	<b>-5</b>	<b>3</b>	<b>1</b>	<b>-134</b>





## 25-29-vuotiaiden aktivointiaste (%) kuukauden lopussa Uudenmaan alueen kunnissa

Alue	2021 Kesäkuu	2022 Kesäkuu	Vuosi­muutos (%-yksikköä)
KOKO MAA	35,4	40,6	5,2
02 UUSIMAA	30,4	37,2	6,8
Helsingin seutukunta	2021 Kesäkuu	2022 Kesäkuu	Vuosi­muutos (%-yksikköä)
ESPOO	29,9	36,8	6,9
HELSINKI	27,0	32,2	5,2
HYVINKÄÄ	35,3	31,6	-3,7
JÄRVENPÄÄ	27,0	28,0	1,0
KARKKILA	41,3	39,0	-2,3
KAUNIAINEN	22,4	26,9	4,5
KERAVA	26,1	34,5	8,4
KIRKKONUMMI	34,3	33,2	-1,1
LOHJA	31,3	31,4	0,1
MÄNTSÄLÄ	27,9	36,6	8,7
NURMIJÄRVI	25,4	30,0	4,6
PORNAINEN	52,9	33,3	-19,6
SIPOO	16,7	24,2	7,5
SIUNTIO	28,6	58,8	30,2
TUUSULA	28,6	29,9	1,3
VANTAA	24,7	31,0	6,3
VIHTI	28,8	38,8	10,0

Raaseporin seutukunta	2021 Kesäkuu	2022 Kesäkuu	Vuosi­muutos (%-yksikköä)
HANKO	25,0	36,4	11,4
INKOO	7,1	54,5	47,4
RAASEPORI	28,2	36,1	7,9
Porvoon seutukunta	2021 Kesäkuu	2022 Kesäkuu	Vuosi­muutos (%-yksikköä)
ASKOLA	36,4	37,5	1,1
MYRSKYLÄ	44,4	14,3	-30,1
PORVOO	22,7	25,4	2,7
PUKKILA	33,3	28,6	-4,7
Loviisan seutukunta	2021 Kesäkuu	2022 Kesäkuu	Vuosi­muutos (%-yksikköä)
LAPINJÄRVI	40,0	18,2	-21,8
LOVIISA	23,6	34,3	10,7



20-29-v. ilman  
peruskoulunjälkeistä tutkintoa  
olevat työttömät  
työnhakijat





## Ilman peruskoulun jälkeistä tutkintoa olevat 20-29 vuotiaat työttömät työnhakijat Uudenmaan alueen kunnissa

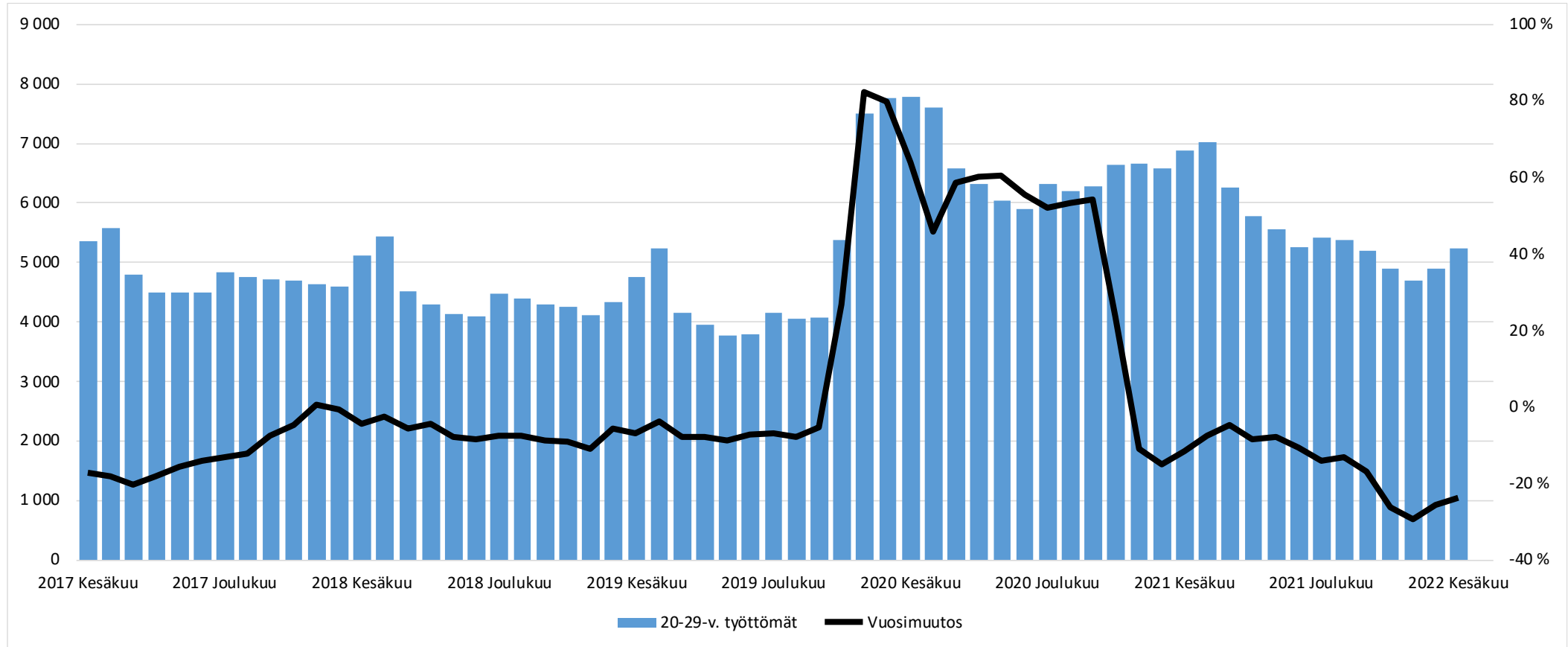
Alue	2021 Kesäkuu	2022 Toukokuu	2022 Kesäkuu	Vuosi- muutos (%)
KOKO MAA	17 604	13 368	14 395	-18,2 %
02 UUSIMAA	6 876	4 890	5 243	-23,7 %
Helsingin seutukunta	2021 Kesäkuu	2022 Toukokuu	2022 Kesäkuu	Vuosi- muutos (%)
ESPOO	1 026	646	697	-32,1 %
HELSINKI	2 740	1 875	2 009	-26,7 %
HYVINKÄÄ	185	154	162	-12,4 %
JÄRVENPÄÄ	197	159	188	-4,6 %
KARKKILA	19	15	18	-5,3 %
KAUNIAINEN	19	9	15	-21,1 %
KERAVA	199	145	151	-24,1 %
KIRKKONUMMI	110	69	82	-25,5 %
LOHJA	165	128	146	-11,5 %
MÄNTSÄLÄ	41	28	30	-26,8 %
NURMIJÄRVI	108	94	93	-13,9 %
PORNAINEN	7	...	7	0,0 %
SIPOO	56	35	47	-16,1 %
SIUNTIO	10	8	8	-20,0 %
TUUSULA	61	57	53	-13,1 %
VANTAA	1 495	1 136	1 182	-20,9 %
VIHTI	87	43	54	-37,9 %

Raaseporin seutukunta	2021 Kesäkuu	2022 Toukokuu	2022 Kesäkuu	Vuosi- muutos (%)
HANKO	22	15	13	-40,9 %
INKOO	...	5	...	...
RAASEPORI	71	58	57	-19,7 %
Porvoon seutukunta	2021 Kesäkuu	2022 Toukokuu	2022 Kesäkuu	Vuosi- muutos (%)
ASKOLA	6	6	6	0,0 %
MYRSKYLÄ	...	...	...	...
PORVOO	188	145	166	-11,7 %
PUKKILA	...	...	...	...
Loviisan seutukunta	2021 Kesäkuu	2022 Toukokuu	2022 Kesäkuu	Vuosi- muutos (%)
LAPINJÄRVI	9	7	7	-22,2 %
LOVIISA	...	5	...	...
Muut alueet	2021 Kesäkuu	2022 Toukokuu	2022 Kesäkuu	Vuosi- muutos (%)
PK-seudun kunnat	5 280	3 666	3 903	-26,1 %

... = tieto on salassapitosäännön alainen

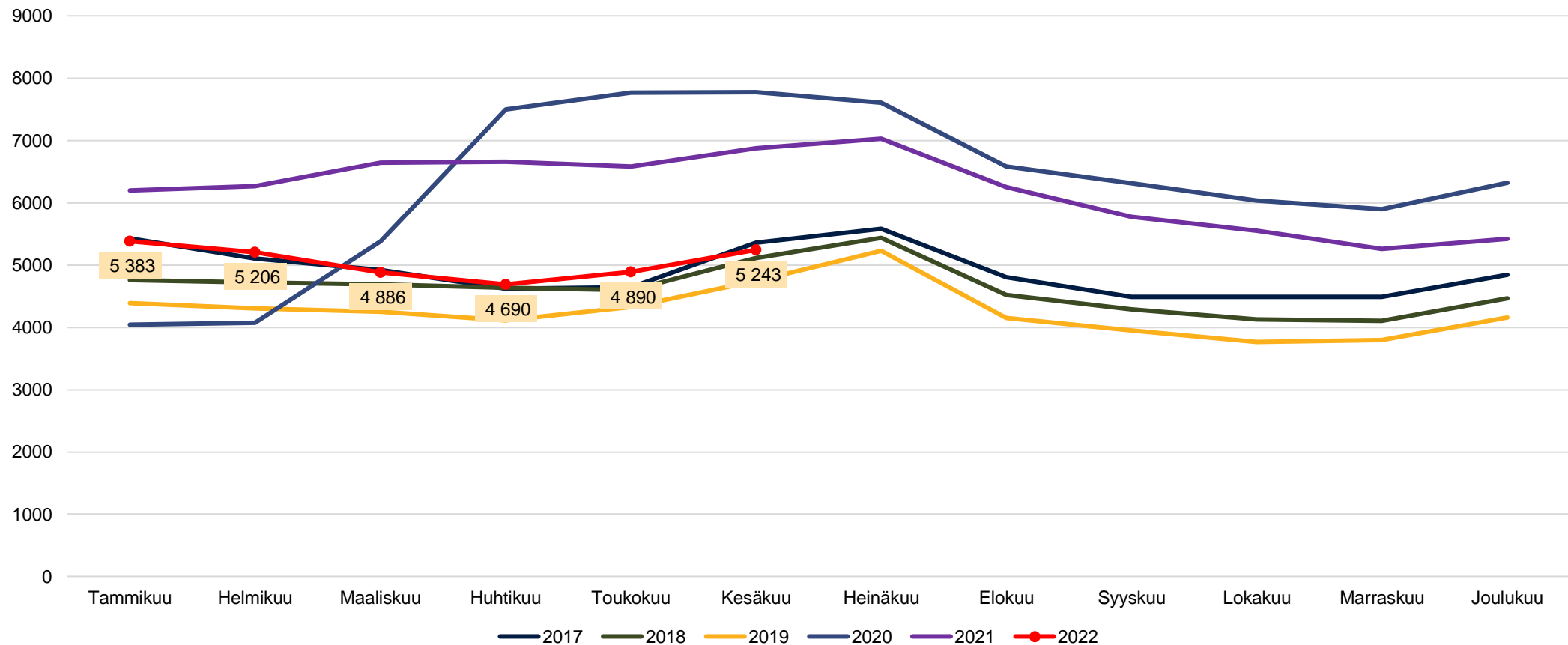


## Ilman peruskoulun jälkeistä tutkintoa olevat 20-29-v. työttömät kuukauden lopussa Uudellamaalla



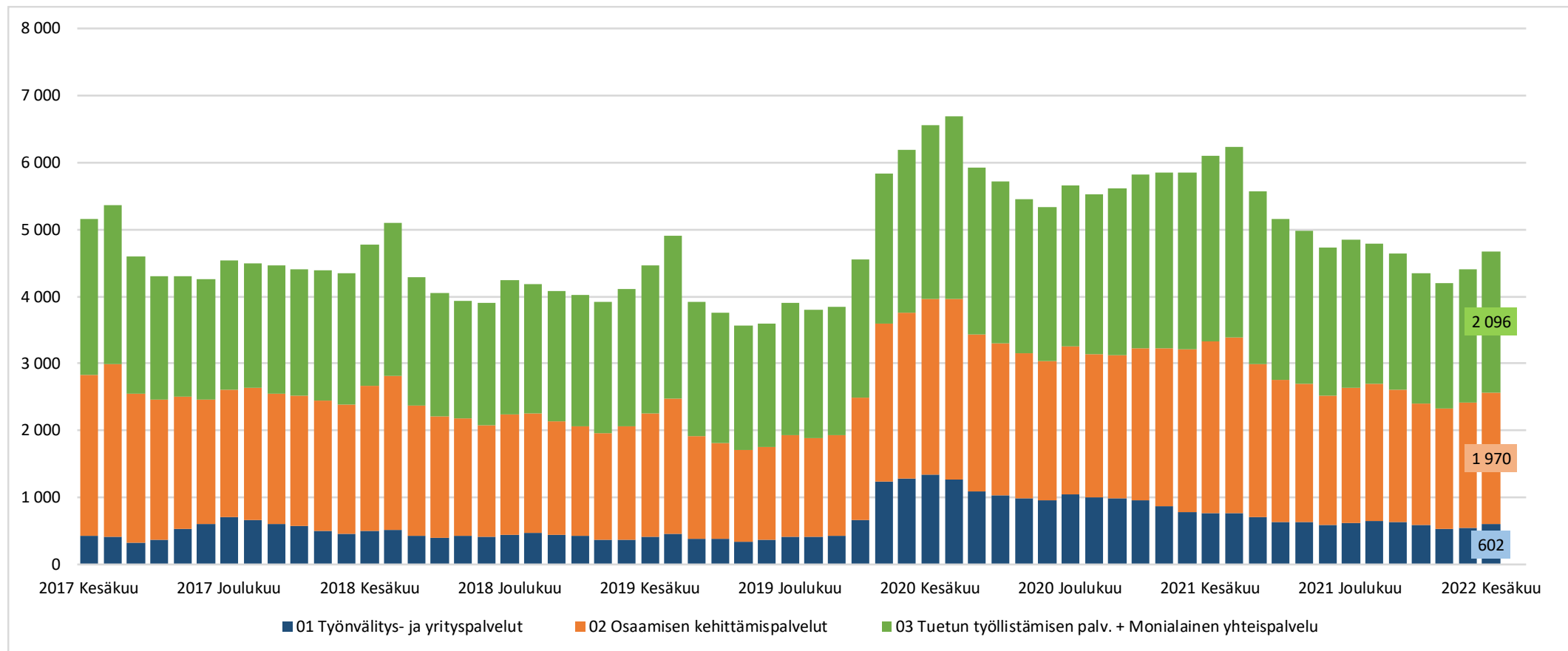


## Ilman peruskoulun jälkeistä tutkintoa olevat 20-29-v. työttömät Uudellamaalla





## Ilman peruskoulun jälkeistä tutkintoa olevat 20-29-v. työttömät TE-toimiston palvelulinjan mukaan Uudellamaalla





Lisätietoa ja kuntakohtaisia tilastoja:

Uudenmaan ELY-keskus  
[tutkimus.uusimaa@ely-keskus.fi](mailto:tutkimus.uusimaa@ely-keskus.fi)