



Elinkeino-, liikenne- ja ympäristökeskus  
Närings-, trafik- och miljöcentralen  
Centre for Economic Development, Transport and the Environment

# Nuorisotyöttömyyden seuranta Uudenmaan ELY-keskuksen alueella

Kesäkuu 2021

Uudenmaan ELY-keskus



# Nuoret työttömät työnhakijat kuukauden lopussa Uudellamaalla

	2020 Kesäkuu	2021 Toukokuu	2021 Kesäkuu	Vuosi muutos (%)
Alle 25-v.	17 469	11 273	12 367	-29,2 %
- Alle 20-v.	3 654	1 852	2 480	-32,1 %
25-29-v.	17 383	11 991	12 563	-27,7 %
<b><u>Kaikki alle 30-v.</u></b>	34 852	23 264	24 930	-28,5 %
20-29-v. ilman peruskoulun jälk. tutkintoa	7 777	6 584	6 876	-11,6 %



# Alle 25-vuotiaat työttömät työnhakijat





## Alle 25-v. työttömät työnhakijat Uudenmaan alueen kunnissa sekä vuosimuutos (%) kuukauden lopussa

Alue	2020 Kesäkuu	2021 Toukokuu	2021 Kesäkuu	Vuosimuutos (%)
KOKO MAA	58 867	36 144	40 447	-31,3 %
02 UUSIMAA	17 469	11 273	12 367	-29,2 %
Helsingin seutukunta	2020 Kesäkuu	2021 Toukokuu	2021 Kesäkuu	Vuosimuutos (%)
ESPOO	2 638	1 597	1 819	-31,0 %
HELSINKI	7 136	4 395	4 755	-33,4 %
HYVINKÄÄ	537	358	378	-29,6 %
JÄRVENPÄÄ	523	323	367	-29,8 %
KARKKILA	71	45	55	-22,5 %
KAUNIAINEN	66	27	30	-54,5 %
KERAVA	435	302	343	-21,1 %
KIRKKONUMMI	306	200	211	-31,0 %
LOHJA	411	281	311	-24,3 %
MÄNTSÄLÄ	161	78	91	-43,5 %
NURMIJÄRVI	367	268	283	-22,9 %
PORNAINEN	36	24	23	-36,1 %
SIPOO	172	120	136	-20,9 %
SIUNTIO	33	21	21	-36,4 %
TUUSULA	306	151	188	-38,6 %
VANTAA	3 145	2 287	2 479	-21,2 %
VIHTI	237	173	182	-23,2 %

Raaseporin seutukunta	2020 Kesäkuu	2021 Toukokuu	2021 Kesäkuu	Vuosimuutos (%)
HANKO	56	40	34	-39,3 %
INKOO	19	16	18	-5,3 %
RAASEPORI	182	120	118	-35,2 %
Porvoon seutukunta	2020 Kesäkuu	2021 Toukokuu	2021 Kesäkuu	Vuosimuutos (%)
ASKOLA	33	22	29	-12,1 %
MYRSKYLÄ	10	7	9	-10,0 %
PORVOO	459	325	381	-17,0 %
PUKKILA	15	10	11	-26,7 %
Loviisan seutukunta	2020 Kesäkuu	2021 Toukokuu	2021 Kesäkuu	Vuosimuutos (%)
LAPINJÄRVI	15	10	12	-20,0 %
LOVIISA	100	73	83	-17,0 %
Muut alueet	2020 Kesäkuu	2021 Toukokuu	2021 Kesäkuu	Vuosimuutos (%)
PK-seudun kunnat	12 985	8 306	9 083	-30,1 %

... = tieto on salassapitosäännön alainen



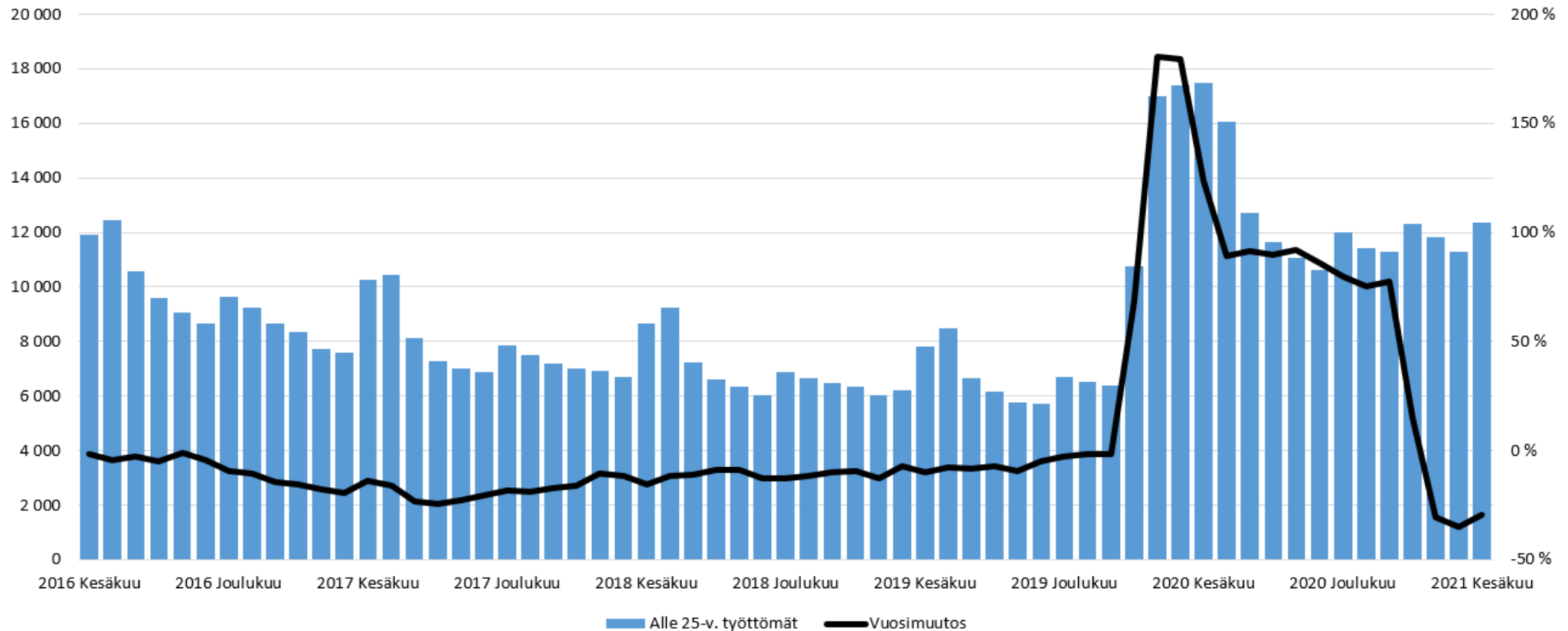
## Alle 25-vuotiaiden työttömien työnhakijoiden osuus (%) alle 25-vuotiaasta työvoimasta Uudenmaan alueen kunnissa

Alue	2021 Kesäkuu	2021 Kesäkuu	Vuosi muutos (%-yksikköä)
KOKO MAA	22,5	16,0	-6,5
02 UUSIMAA	21,0	15,3	-5,7
Helsingin seutukunta	2020 Kesäkuu	2021 Kesäkuu	Vuosi muutos (%-yksikköä)
ESPOO	19,3	13,6	-5,7
HELSINKI	20,7	14,7	-6,0
HYVINKÄÄ	24,2	17,3	-6,9
JÄRVENPÄÄ	22,1	16,5	-5,6
KARKKILA	23,4	17,4	-6,0
KAUNIAINEN	17,9	9,3	-8,6
KERAVA	22,0	17,7	-4,3
KIRKKONUMMI	19,8	13,1	-6,7
LOHJA	22,9	16,7	-6,2
MÄNTSÄLÄ	19,3	10,6	-8,7
NURMIJÄRVI	20,2	15,3	-4,9
PORNAINEN	19,1	11,3	-7,8
SIPOO	18,3	14,9	-3,4
SIUNTIO	16,9	10,6	-6,3
TUUSULA	21,0	13,4	-7,6
VANTAA	23,6	18,4	-5,2
VIHTI	20,5	16,8	-3,7

Raaseporin seutukunta	2020 Kesäkuu	2021 Kesäkuu	Vuosi muutos (%-yksikköä)
HANKO	20,8	14,0	-6,8
INKOO	12,4	12,3	-0,1
RAASEPORI	17,8	12,0	-5,8
Porvoon seutukunta	2020 Kesäkuu	2021 Kesäkuu	Vuosi muutos (%-yksikköä)
ASKOLA	19,5	16,8	-2,7
MYRSKYLÄ	13,2	14,3	1,1
PORVOO	19,3	17,3	-2,0
PUKKILA	19,7	15,5	-4,2
Loviisan seutukunta	2020 Kesäkuu	2021 Kesäkuu	Vuosi muutos (%-yksikköä)
LAPINJÄRVI	17,0	13,5	-3,5
LOVIISA	20,1	17,7	-2,4

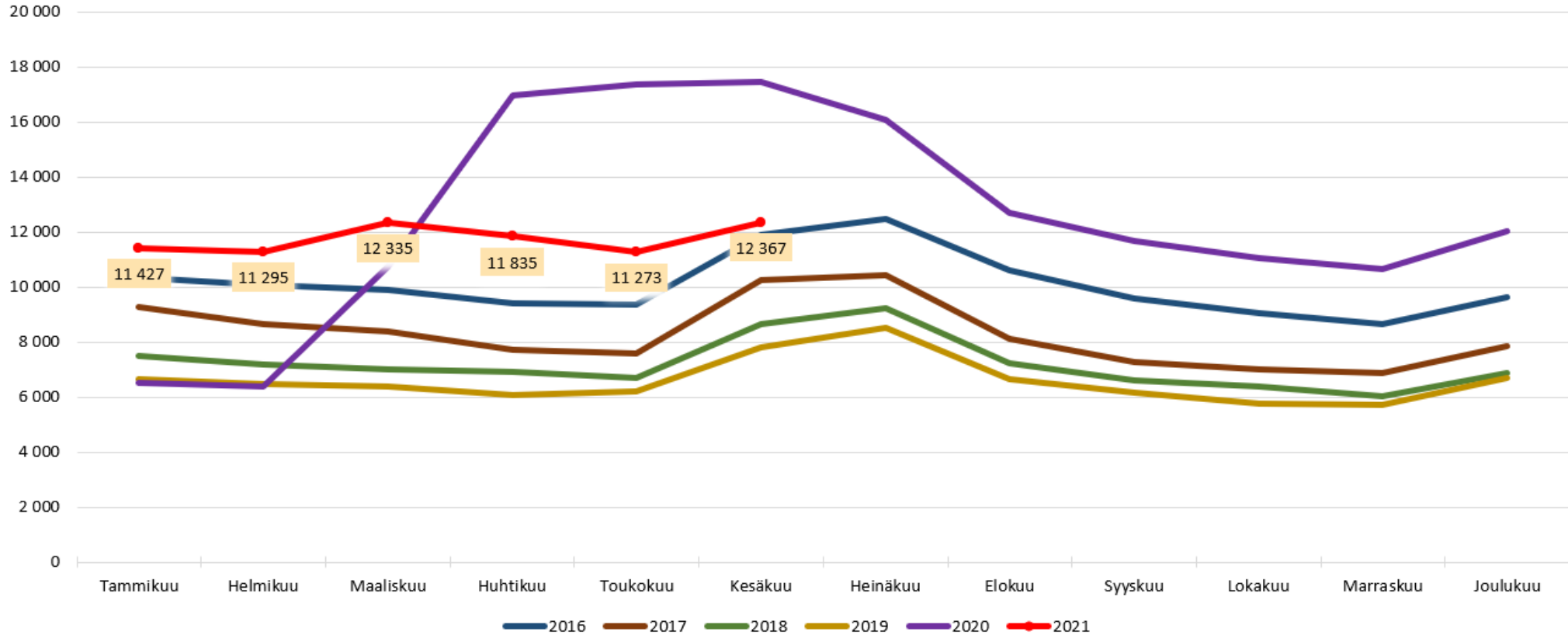


## Alle 25 -vuotiaat työttömät työnhakijat Uudellamaalla kuukauden lopussa ja työttömyyden vuosimuutos (%)



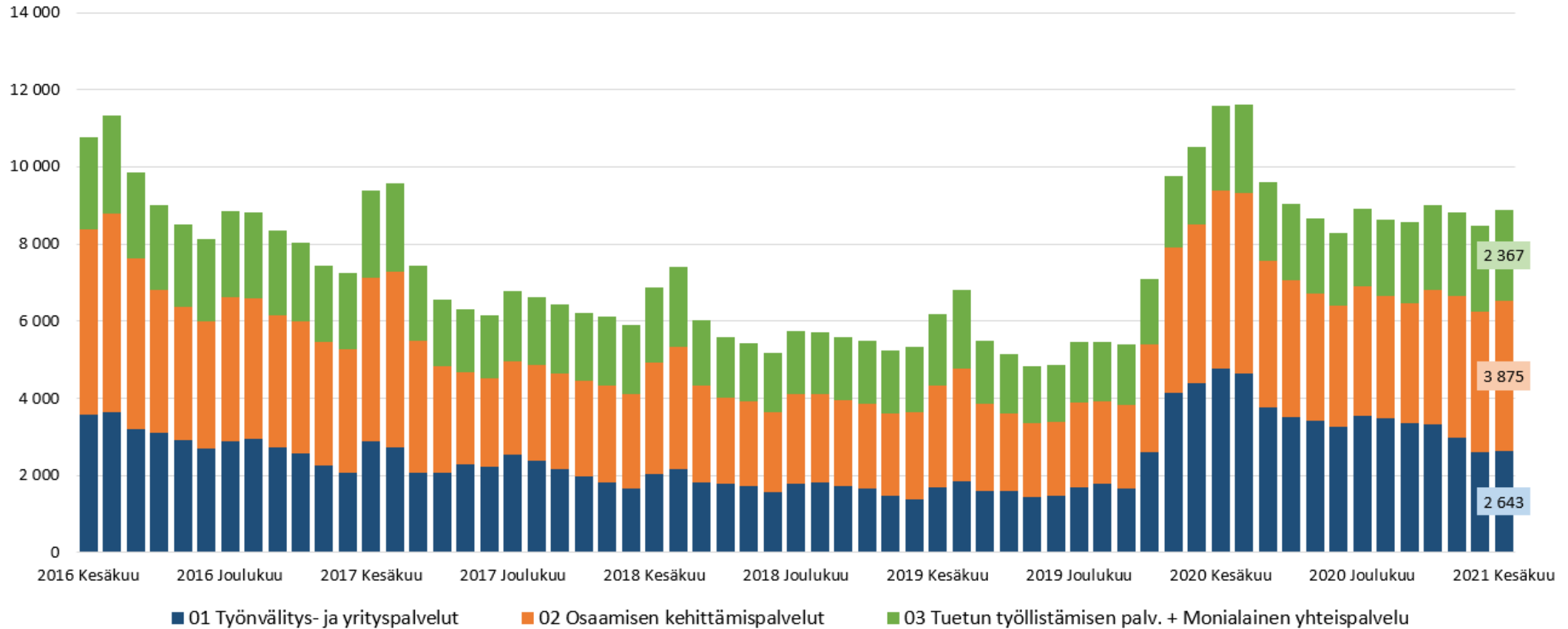


## Alle 25-v. työttömät työnhakijat kuukauden lopussa Uudellamaalla





## Alle 25-v. työttömät työnhakijat TE-toimiston palvelulinjan mukaan kuukauden lopussa Uudellamaalla







## Palveluissa olevat alle 25-vuotiaat työnhakijat Uudellamaalla kuukauden lopussa

	Aktivointiaste	Työttömiä työnhakijoita	Palveluissa yhteensä	Työvoima-koulutuksessa	Valmennuksessa	Työllistettynä	Kokeilussa	Vuorottelu-vapaasijaiset	Kuntouttava työtoiminta	Omaehtoinen opiskelu
2021 Kesäkuu	19,3	12 367	2 966	458	9	690	382	110	322	995
2021 Toukokuu	22,9	11 273	3 353	535	...	656	423	91	340	1 304
2021 Huhtikuu	22,8	11 835	3 493	585	8	618	452	72	346	1 412
2021 Maaliskuu	22,1	12 335	3 491	571	8	601	468	64	366	1 413
2021 Helmikuu	23,2	11 295	3 414	515	7	586	484	62	335	1 425
2021 Tammikuu	22,8	11 427	3 381	511	20	571	472	70	311	1 426
2020 Joulukuu	21,3	12 024	3 245	519	9	558	397	68	301	1 393
2020 Marraskuu	25,3	10 635	3 601	549	12	591	559	73	357	1 460
2020 Lokakuu	23,8	11 057	3 462	506	15	577	490	84	344	1 446
2020 Syyskuu	22,1	11 669	3 311	491	14	559	418	92	320	1 417
2020 Elokuu	19,3	12 720	3 046	458	8	540	352	96	268	1 324
2020 Heinäkuu	14,6	16 080	2 751	397	6	500	314	95	273	1 166
2020 Kesäkuu	14,0	17 469	2 832	445	13	506	308	101	287	1 172
<b>Vuosimuutos</b>	<b>5,3</b>	<b>-5102</b>	<b>134</b>	<b>13</b>	<b>-4</b>	<b>184</b>	<b>74</b>	<b>9</b>	<b>35</b>	<b>-177</b>



## Alle 25-v. aktivointiaste (%) kuukauden lopussa Uudenmaan alueen kunnissa

Alue	2020 Kesäkuu	2021 Kesäkuu	Vuosi muutos (%-yksikköä)
KOKO MAA	16,3	22,7	6,4
02 UUSIMAA	14,0	19,3	5,3
Helsingin seutukunta	2020 Kesäkuu	2021 Kesäkuu	Vuosi muutos (%-yksikköä)
ESPOO	16,1	21,8	5,7
HELSINKI	11,2	17,9	6,7
HYVINKÄÄ	18,3	21,9	3,6
JÄRVENPÄÄ	17,0	19,7	2,7
KARKKILA	28,3	38,9	10,6
KAUNIAINEN	19,5	25,0	5,5
KERAVA	15,9	17,1	1,2
KIRKKONUMMI	15,0	23,8	8,8
LOHJA	18,1	19,6	1,5
MÄNTSÄLÄ	17,0	23,5	6,5
NURMIJÄRVI	14,7	19,6	4,9
PORNAINEN	7,7	17,9	10,2
SIPOO	18,1	18,1	0,0
SIUNTIO	21,4	16,0	-5,4
TUUSULA	9,2	16,8	7,6
VANTAA	14,5	18,4	3,9
VIHTI	14,4	22,2	7,8

Raaseporin seutukunta	2020 Kesäkuu	2021 Kesäkuu	Vuosi muutos (%-yksikköä)
HANKO	16,4	30,6	14,2
INKOO	5,0	10,0	5,0
RAASEPORI	17,6	21,3	3,7
Porvoon seutukunta	2020 Kesäkuu	2021 Kesäkuu	Vuosi muutos (%-yksikköä)
ASKOLA	15,4	23,7	8,3
MYRSKYLÄ	9,1	30,8	21,7
PORVOO	16,8	18,9	2,1
PUKKILA	28,6	8,3	-20,3
Loviisan seutukunta	2020 Kesäkuu	2021 Kesäkuu	Vuosi muutos (%-yksikköä)
LAPINJÄRVI	0,0	20,0	20,0
LOVIISA	15,3	25,9	10,6



# 25-29-vuotiaat työttömät työnhakijat





## 25-29-vuotiaat työttömät työnhakijat Uudenmaan alueen kunnissa sekä vuosimuutos (%) kuukauden lopussa

Alue	2020 Kesäkuu	2021 Toukokuu	2021 Kesäkuu	Vuosimuutos (%)
KOKO MAA	48 787	32 869	35 159	-27,9 %
02 UUSIMAA	17 383	11 991	12 563	-27,7 %
Helsingin seutukunta	2020 Kesäkuu	2021 Toukokuu	2021 Kesäkuu	Vuosimuutos (%)
ESPOO	2 581	1 752	1 849	-28,4 %
HELSINKI	8 627	5 548	5 762	-33,2 %
HYVINKÄÄ	390	269	271	-30,5 %
JÄRVENPÄÄ	429	270	316	-26,3 %
KARKKILA	42	28	27	-35,7 %
KAUNIAINEN	43	35	38	-11,6 %
KERAVA	397	281	306	-22,9 %
KIRKKONUMMI	209	162	165	-21,1 %
LOHJA	254	217	224	-11,8 %
MÄNTSÄLÄ	81	58	75	-7,4 %
NURMIJÄRVI	207	161	167	-19,3 %
PORNAINEN	17	9	8	-52,9 %
SIPOO	106	102	100	-5,7 %
SIUNTIO	22	19	20	-9,1 %
TUUSULA	203	105	115	-43,3 %
VANTAA	2 898	2 285	2 376	-18,0 %
VIHTI	155	111	136	-12,3 %

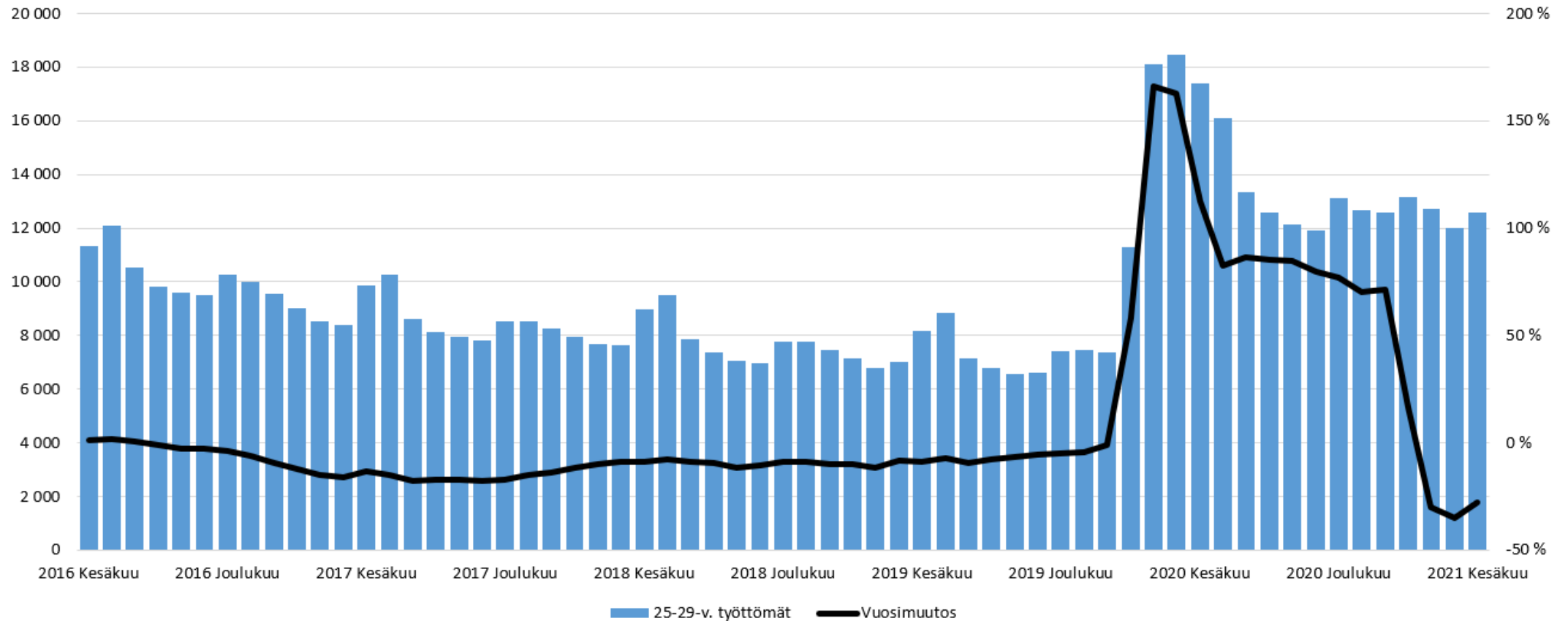
Raaseporin seutukunta	2020 Kesäkuu	2021 Toukokuu	2021 Kesäkuu	Vuosimuutos (%)
HANKO	42	37	36	-14,3 %
INKOO	18	10	13	-27,8 %
RAASEPORI	170	140	148	-12,9 %
Porvoon seutukunta	2020 Kesäkuu	2021 Toukokuu	2021 Kesäkuu	Vuosimuutos (%)
ASKOLA	19	7	7	-63,2 %
MYRSKYLÄ	10	7	5	-50,0 %
PORVOO	374	302	316	-15,5 %
PUKKILA	...	...	6	...
Loviisan seutukunta	2020 Kesäkuu	2021 Toukokuu	2021 Kesäkuu	Vuosimuutos (%)
LAPINJÄRVI	10	9	9	-10,0 %
LOVIISA	75	63	68	-9,3 %
Muut alueet	2020 Kesäkuu	2021 Toukokuu	2021 Kesäkuu	Vuosimuutos (%)
PK-seudun kunnat	14 149	9 620	10 025	-29,1 %

... = tieto on salassapitosäännön alainen

Lähde: TEM/Työnvälitystilasto 1207.

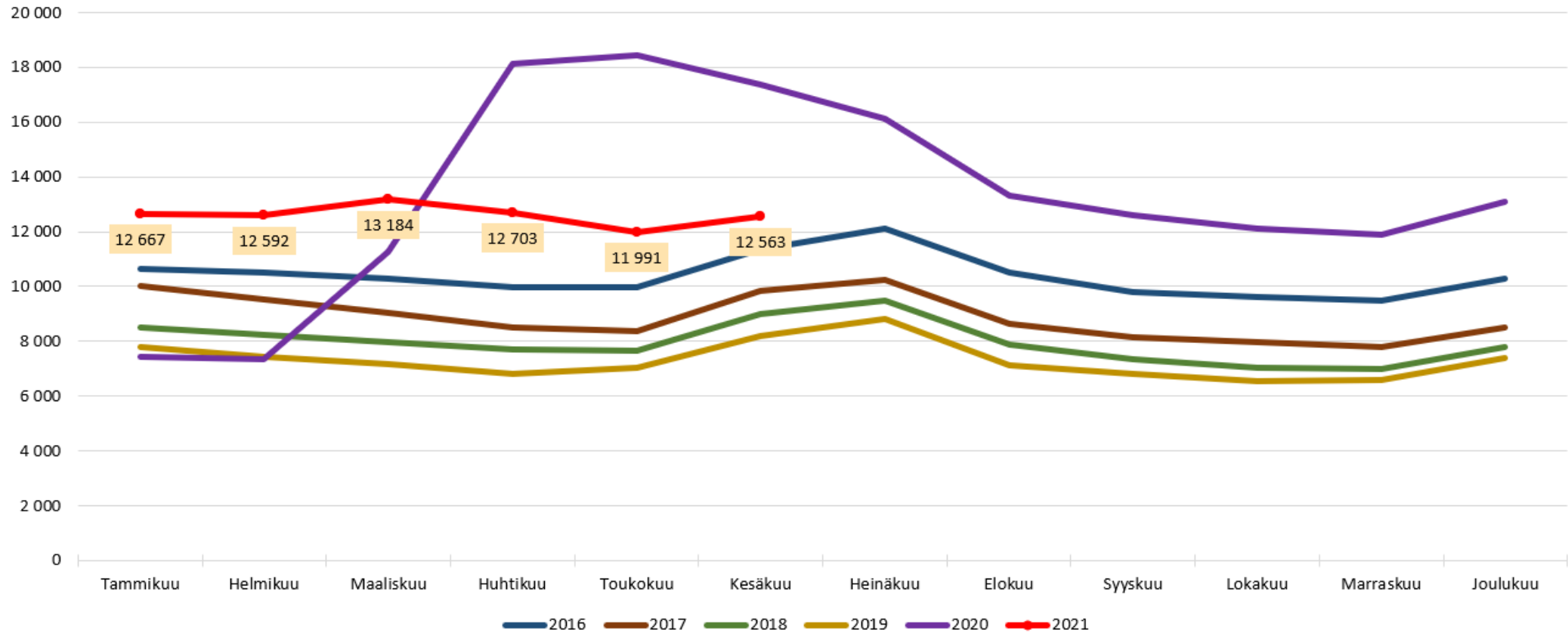


## 25-29-vuotiaat työttömät työnhakijat Uudellamaalla kuukauden lopussa ja työttömyyden vuosimuutos (%)



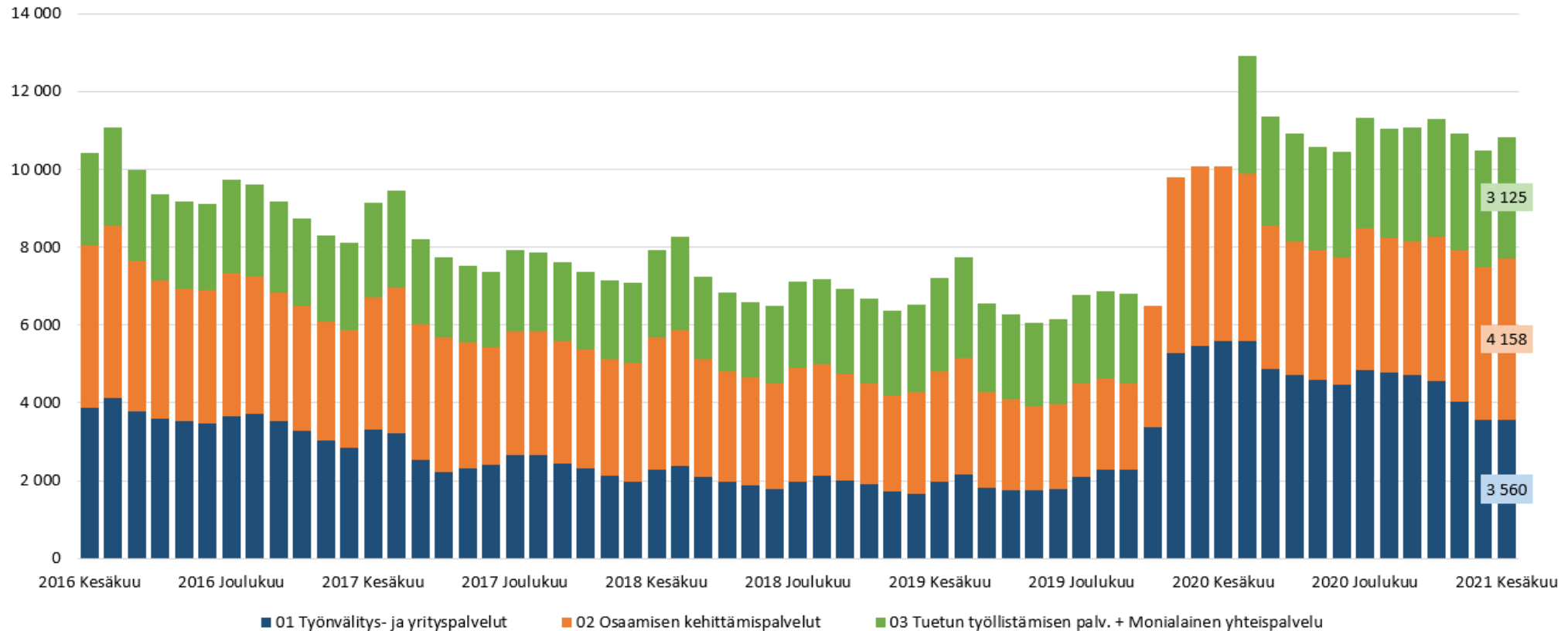


## 25-29-vuotiaat työttömät työnhakijat kuukauden lopussa Uudellamaalla





## 25-29-vuotiaat työttömät työnhakijat TE-toimiston palvelulinjan mukaan kuukauden lopussa Uudellamaalla





## Palveluissa olevat 25-29-vuotiaat työnhakijat Uudellamaalla kuukauden lopussa

	Aktivointiaste	Työttömiä työnhakijoita	Palveluissa yhteensä	Työvoima-koulutuksessa	Valmennuksessa	Työllistettynä	Kokeilussa	Vuorottelu-vapaasijaiset	Kuntouttava työtoiminta	Omaehtoinen opiskelu
2021 Kesäkuu	27,3	12 563	4 714	988	16	1 148	230	114	289	1 929
2021 Toukokuu	30,4	11 991	5 226	1 142	16	1 128	261	110	313	2 256
2021 Huhtikuu	29,9	12 703	5 418	1 205	17	1 068	275	102	326	2 425
2021 Maaliskuu	29,1	13 184	5 418	1 220	17	1 034	279	87	333	2 448
2021 Helmikuu	29,6	12 592	5 287	1 128	21	979	277	88	336	2 458
2021 Tammikuu	29,5	12 667	5 295	1 167	31	937	289	89	323	2 459
2020 Joulukuu	27,9	13 099	5 068	1 056	16	925	275	94	331	2 371
2020 Marraskuu	31,3	11 896	5 422	1 138	24	952	341	98	352	2 517
2020 Lokakuu	30,5	12 117	5 316	1 089	23	921	317	106	343	2 517
2020 Syyskuu	29,1	12 606	5 167	1 078	24	914	280	103	303	2 465
2020 Elokuu	27,0	13 323	4 933	1 018	22	850	244	92	305	2 402
2020 Heinäkuu	21,0	16 124	4 294	871	17	793	203	94	293	2 023
2020 Kesäkuu	20,4	17 383	4 466	982	28	778	213	98	292	2 075
<b>Vuosimuutos</b>	<b>6,9</b>	<b>-4820</b>	<b>248</b>	<b>6</b>	<b>-12</b>	<b>370</b>	<b>17</b>	<b>16</b>	<b>-3</b>	<b>-146</b>





## 25-29-vuotiaiden aktivointiaste (%) kuukauden lopussa Uudenmaan alueen kunnissa

Alue	2020 Kesäkuu	2021 Kesäkuu	Vuosi­muutos (%-yksikköä)
KOKO MAA	24,4	31,7	7,3
02 UUSIMAA	20,4	27,3	6,9
Helsingin seutukunta	2020 Kesäkuu	2021 Kesäkuu	Vuosi­muutos (%-yksikköä)
ESPOO	23,1	29,9	6,8
HELSINKI	18,9	27,0	8,1
HYVINKÄÄ	25,0	35,3	10,3
JÄRVENPÄÄ	17,8	27,0	9,2
KARKKILA	33,3	41,3	8,0
KAUNIAINEN	27,1	22,4	-4,7
KERAVA	21,5	26,1	4,6
KIRKKONUMMI	28,4	34,3	5,9
LOHJA	29,2	31,3	2,1
MÄNTSÄLÄ	19,8	27,9	8,1
NURMIJÄRVI	19,1	25,4	6,3
PORNAINEN	26,1	52,9	26,8
SIPOO	19,1	16,7	-2,4
SIUNTIO	21,4	28,6	7,2
TUUSULA	14,0	28,6	14,6
VANTAA	19,9	24,7	4,8
VIHTI	26,5	28,8	2,3

Raaseporin seutukunta	2020 Kesäkuu	2021 Kesäkuu	Vuosi­muutos (%-yksikköä)
HANKO	23,6	25,0	1,4
INKOO	10,0	7,1	-2,9
RAASEPORI	25,8	28,2	2,4
Porvoon seutukunta	2020 Kesäkuu	2021 Kesäkuu	Vuosi­muutos (%-yksikköä)
ASKOLA	24,0	36,4	12,4
MYRSKYLÄ	16,7	44,4	27,7
PORVOO	20,8	22,7	1,9
PUKKILA	50,0	33,3	-16,7
Loviisan seutukunta	2020 Kesäkuu	2021 Kesäkuu	Vuosi­muutos (%-yksikköä)
LAPINJÄRVI	28,6	40,0	11,4
LOVIISA	17,6	23,6	6,0



20-29-v. ilman  
peruskoulunjälkeistä tutkintoa  
olevat työttömät  
työnhakijat





## Ilman peruskoulun jälkeistä tutkintoa olevat 20-29 vuotiaat työttömät työnhakijat Uudenmaan alueen kunnissa

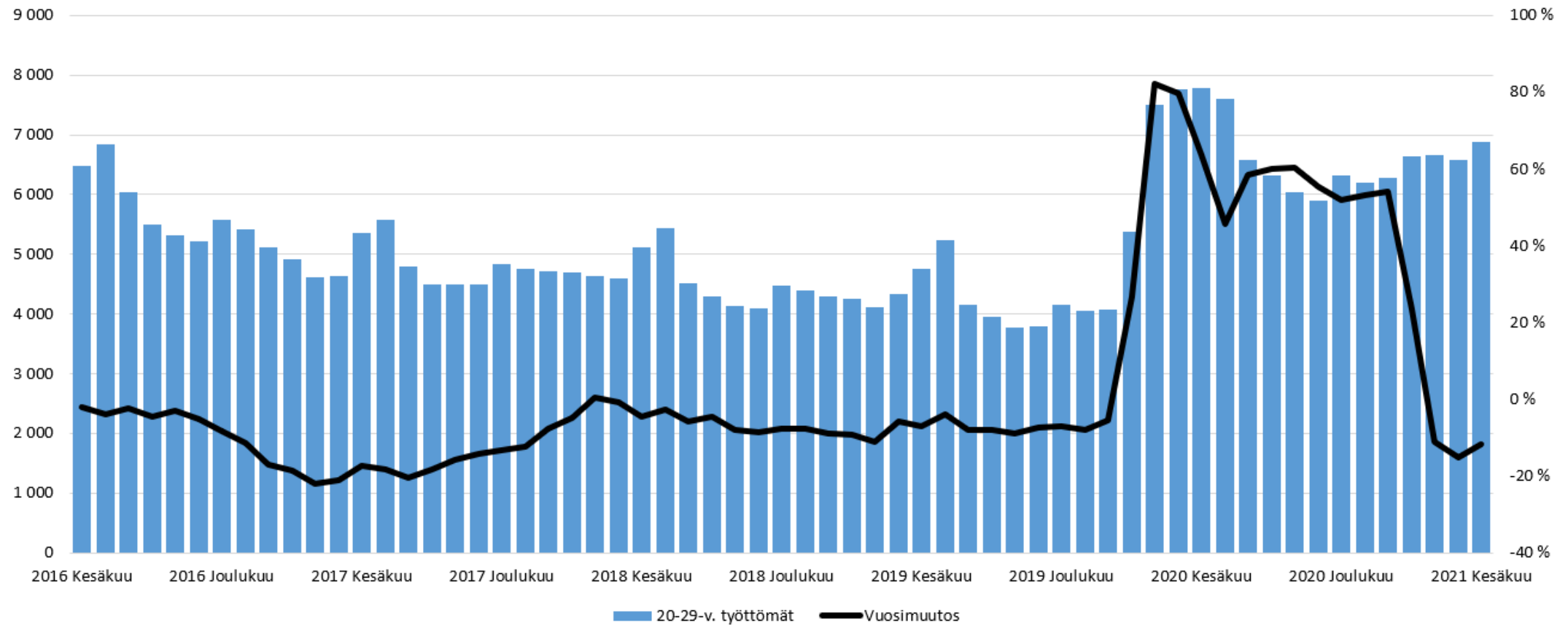
Alue	2020 Kesäkuu	2021 Toukokuu	2021 Kesäkuu	Vuosi muutos (%)
KOKO MAA	20 040	16 844	17 604	-12,2 %
02 UUSIMAA	7 777	6 584	6 876	-11,6 %
Helsingin seutukunta	2020 Kesäkuu	2021 Toukokuu	2021 Kesäkuu	Vuosi muutos (%)
ESPOO	1 179	966	1 026	-13,0 %
HELSINKI	3 306	2 662	2 740	-17,1 %
HYVINKÄÄ	223	183	185	-17,0 %
JÄRVENPÄÄ	245	181	197	-19,6 %
KARKKILA	22	19	19	-13,6 %
KAUNIAINEN	18	17	19	5,6 %
KERAVA	216	185	199	-7,9 %
KIRKKONUMMI	119	103	110	-7,6 %
LOHJA	151	153	165	9,3 %
MÄNTSÄLÄ	47	38	41	-12,8 %
NURMIJÄRVI	128	107	108	-15,6 %
PORNAINEN	11	9	7	-36,4 %
SIPOO	46	54	56	21,7 %
SIUNTIO	13	12	10	-23,1 %
TUUSULA	96	56	61	-36,5 %
VANTAA	1 469	1 406	1 495	1,8 %
VIHTI	80	84	87	8,8 %

Raaseporin seutukunta	2020 Kesäkuu	2021 Toukokuu	2021 Kesäkuu	Vuosi muutos (%)
HANKO	37	24	22	-40,5 %
INKOO	8	...	...	...
RAASEPORI	89	73	71	-20,2 %
Porvoon seutukunta	2020 Kesäkuu	2021 Toukokuu	2021 Kesäkuu	Vuosi muutos (%)
ASKOLA	10	6	6	-40,0 %
MYRSKYLÄ	6	...	...	...
PORVOO	206	179	188	-8,7 %
PUKKILA	...	...	...	...
Loviisan seutukunta	2020 Kesäkuu	2021 Toukokuu	2021 Kesäkuu	Vuosi muutos (%)
LAPINJÄRVI	6	11	9	50,0 %
LOVIISA	8	...	...	...
Muut alueet	2020 Kesäkuu	2021 Toukokuu	2021 Kesäkuu	Vuosi muutos (%)
PK-seudun kunnat	5 972	5 051	5 280	-11,6 %

... = tieto on salassapitosäännön alainen

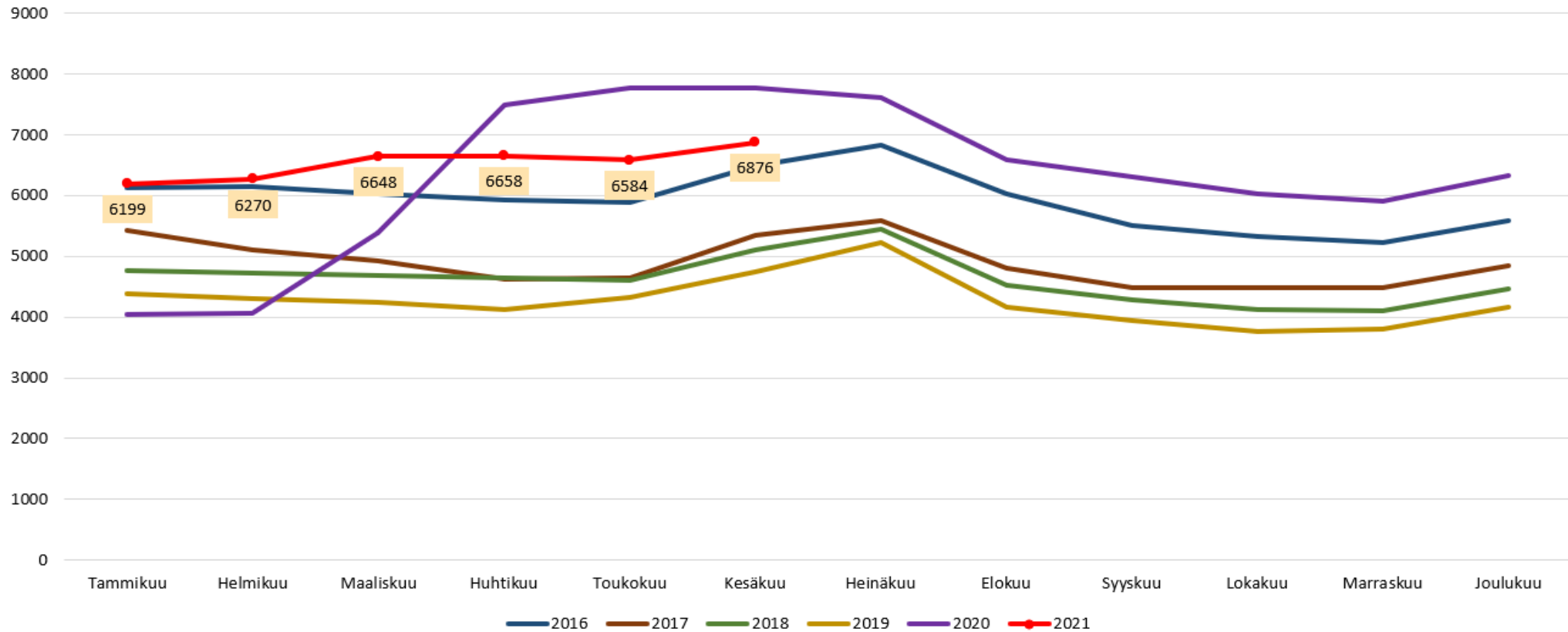


## Ilman peruskoulun jälkeistä tutkintoa olevat 20-29-v. työttömät kuukauden lopussa Uudellamaalla



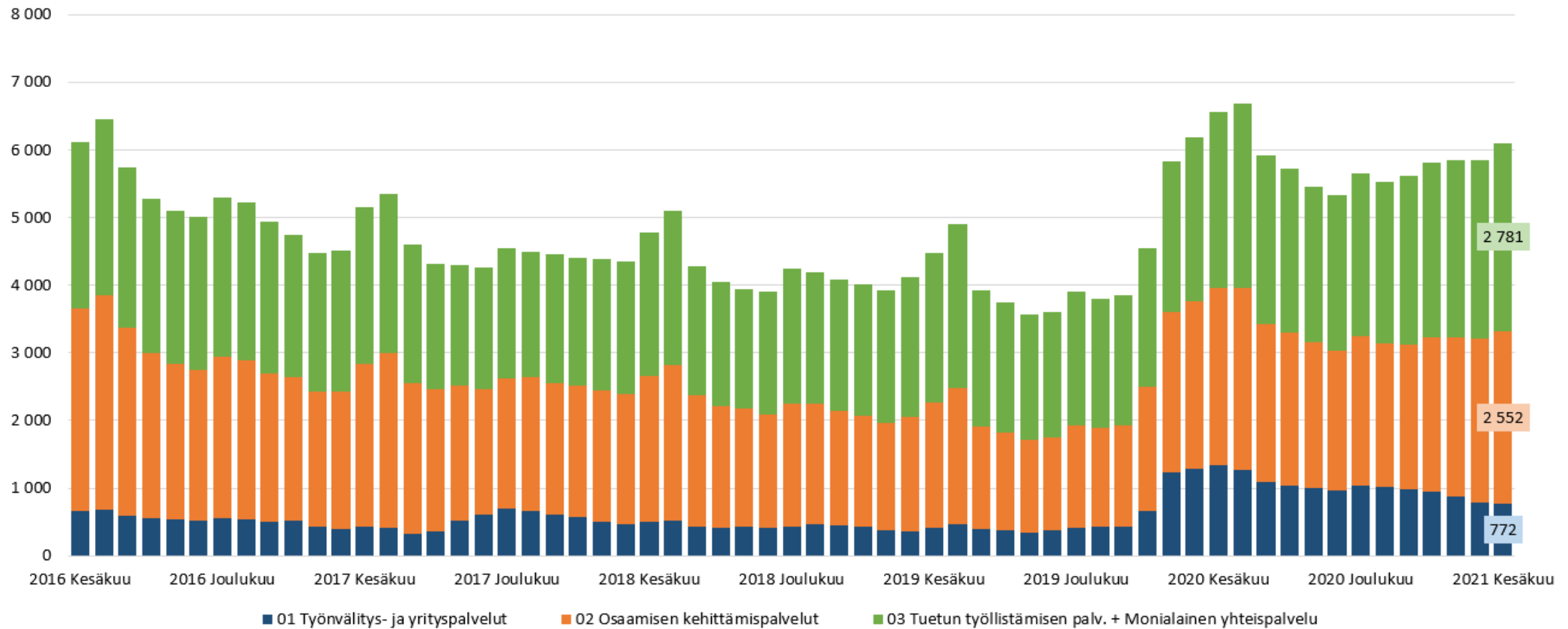


## Ilman peruskoulun jälkeistä tutkintoa olevat 20-29-v. työttömät Uudellamaalla





## Ilman peruskoulun jälkeistä tutkintoa olevat 20-29-v. työttömät TE-toimiston palvelulinjan mukaan Uudellamaalla





Lisätietoa ja kuntakohtaisia tilastoja:

Uudenmaan ELY-keskus  
[tutkimus.uusimaa@ely-keskus.fi](mailto:tutkimus.uusimaa@ely-keskus.fi)