



Elinkeino-, liikenne- ja ympäristökeskus  
Närings-, trafik- och miljöcentralen  
Centre for Economic Development, Transport and the Environment

# Nuorisotyöttömyyden seuranta Uudenmaan ELY-keskuksen alueella

Joulukuu 2022

Uudenmaan ELY-keskus



# Nuoret työttömät työnhakijat kuukauden lopussa Uudellamaalla

	2021 Joulukuu	2022 Marraskuu	2022 Joulukuu	Vuosi muutos (%)
Alle 25-v.	8 443	6 286	7 050	-16,5 %
- Alle 20-v.	1 485	1 025	1 194	-19,6 %
25-29-v.	9 517	8 013	8 630	-9,3 %
<b><u>Kaikki alle 30-v.</u></b>	17 960	14 299	15 680	-12,7 %
20-29-v. ilman peruskoulun jälk. tutkintoa	5 421	4 582	4 791	-11,6 %



Elinkeino-, liikenne- ja ympäristökeskus  
Närings-, trafik- och miljöcentralen  
Centre for Economic Development, Transport and the Environment

# Alle 25-vuotiaat työttömät työnhakijat





## Alle 25-v. työttömät työnhakijat Uudenmaan alueen kunnissa sekä vuosimuutos (%) kuukauden lopussa

Alue	2021 Joulukuu	2022 Marraskuu	2022 Joulukuu	Vuosimuutos (%)
KOKO MAA	31 168	23 232	28 126	-9,8 %
02 UUSIMAA	8 443	6 286	7 050	-16,5 %
Helsingin seutukunta	2021 Joulukuu	2022 Marraskuu	2022 Joulukuu	Vuosimuutos (%)
ESPOO	1 240	877	1 009	-18,6 %
HELSINKI	2 937	2 177	2 371	-19,3 %
HYVINKÄÄ	279	243	277	-0,7 %
JÄRVENPÄÄ	292	295	335	14,7 %
KARKKILA	46	41	44	-4,3 %
KAUNIAINEN	12	9	15	25,0 %
KERAVA	285	175	207	-27,4 %
KIRKKONUMMI	149	110	139	-6,7 %
LOHJA	238	198	239	0,4 %
MÄNTSÄLÄ	70	66	81	15,7 %
NURMIJÄRVI	196	149	168	-14,3 %
PORNAINEN	21	12	16	-23,8 %
SIPOO	101	66	71	-29,7 %
SIUNTIO	10	12	13	30,0 %
TUUSULA	151	124	154	2,0 %
VANTAA	1 728	1 154	1 264	-26,9 %
VIHTI	115	100	125	8,7 %

Raaseporin seutukunta	2021 Joulukuu	2022 Marraskuu	2022 Joulukuu	Vuosimuutos (%)
HANKO	39	30	38	-2,6 %
INKOO	14	9	12	-14,3 %
RAASEPORI	100	92	102	2,0 %
Porvoon seutukunta	2021 Joulukuu	2022 Marraskuu	2022 Joulukuu	Vuosimuutos (%)
ASKOLA	23	10	10	-56,5 %
MYRSKYLÄ	11	5	...	...
PORVOO	300	268	288	-4,0 %
PUKKILA	9	8	7	-22,2 %
Loviisan seutukunta	2021 Joulukuu	2022 Marraskuu	2022 Joulukuu	Vuosimuutos (%)
LAPINJÄRVI	8	...	6	-25,0 %
LOVIISA	69	53	56	-18,8 %
Muut alueet	2021 Joulukuu	2022 Marraskuu	2022 Joulukuu	Vuosimuutos (%)
PK-seudun kunnat	5 917	4 217	4 659	-21,3 %

... = tieto on salassapitosäännön alainen



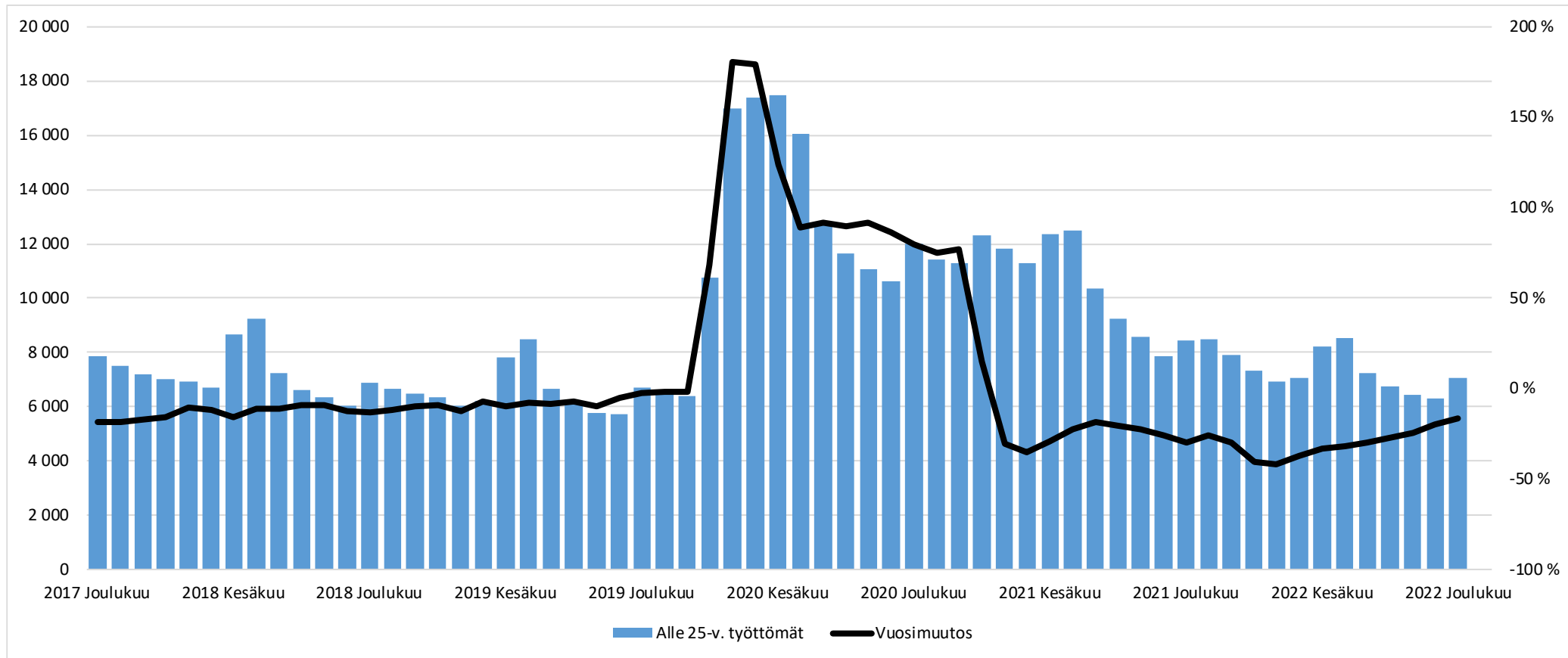
## Alle 25-vuotiaiden työttömien työnhakijoiden osuus (%) alle 25-vuotiaasta työvoimasta Uudenmaan alueen kunnissa

Alue	2021 Joulukuu	2022 Joulukuu	Vuosi­muutos (%-yksikköä)
KOKO MAA	12,4	11,8	-0,6
02 UUSIMAA	10,5	9,5	-1
Helsingin seutukunta	2021 Joulukuu	2022 Joulukuu	Vuosi­muutos (%-yksikköä)
ESPOO	9,3	8,4	-0,9
HELSINKI	9,1	8,1	-1,0
HYVINKÄÄ	12,8	13,3	0,5
JÄRVENPÄÄ	13,1	15,6	2,5
KARKKILA	14,6	14,6	0,0
KAUNIAINEN	3,7	4,8	1,1
KERAVA	14,7	11,6	-3,1
KIRKKONUMMI	9,3	9,0	-0,3
LOHJA	12,7	13,8	1,1
MÄNTSÄLÄ	8,1	9,6	1,5
NURMIJÄRVI	10,6	9,2	-1,4
PORNAINEN	10,3	8,8	-1,5
SIPOO	11,1	7,9	-3,2
SIUNTIO	5,0	6,6	1,6
TUUSULA	10,7	11,8	1,1
VANTAA	12,8	10,1	-2,7
VIHTI	10,6	11,6	1,0

Raaseporin seutukunta	2021 Joulukuu	2022 Joulukuu	Vuosi­muutos (%-yksikköä)
HANKO	16,1	16,0	-0,1
INKOO	9,6	10,3	0,7
RAASEPORI	10,2	11,0	0,8
Porvoon seutukunta	2021 Joulukuu	2022 Joulukuu	Vuosi­muutos (%-yksikköä)
ASKOLA	13,3	5,8	-7,5
MYRSKYLÄ	17,5	4,8	-12,7
PORVOO	13,6	14,2	0,6
PUKKILA	12,7	10,1	-2,6
Loviisan seutukunta	2021 Joulukuu	2022 Joulukuu	Vuosi­muutos (%-yksikköä)
LAPINJÄRVI	9,0	8,6	-0,4
LOVIISA	14,7	11,6	-3,1

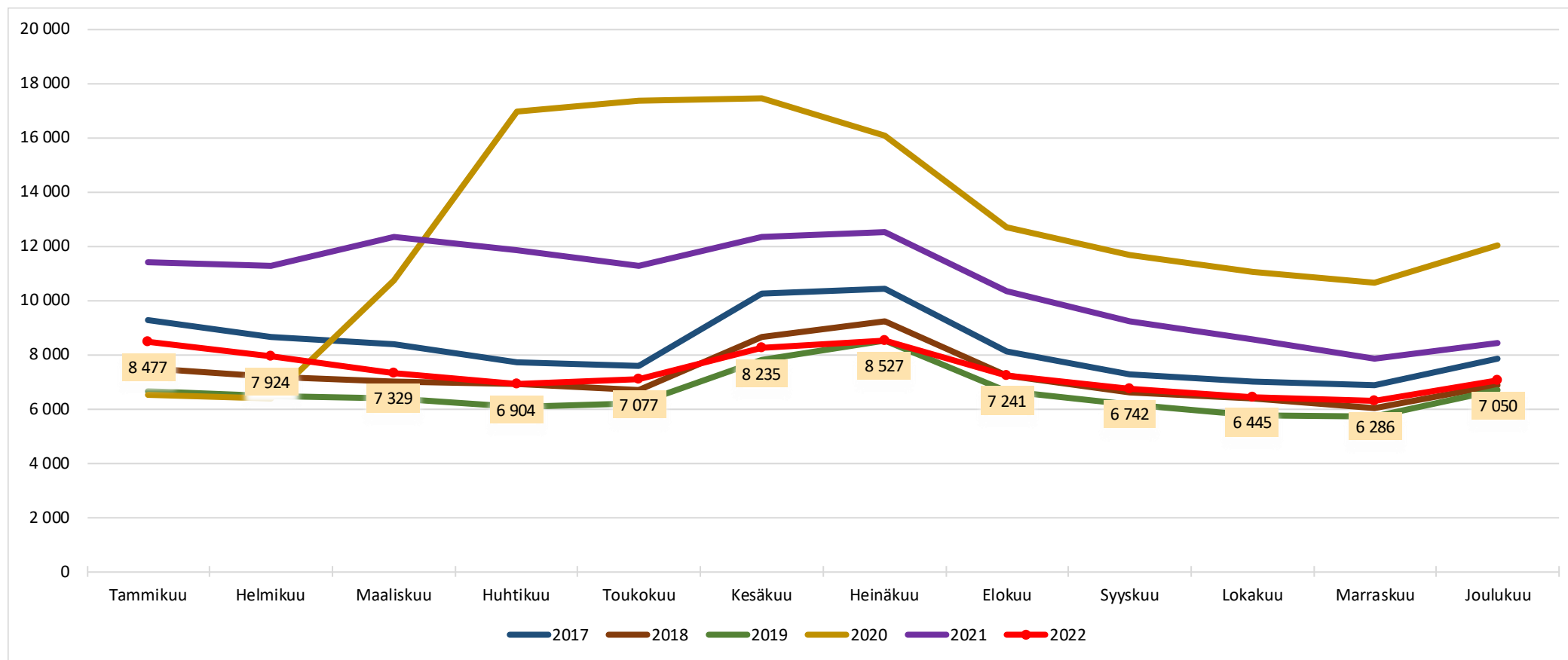


## Alle 25 -vuotiaat työttömät työnhakijat Uudellamaalla kuukauden lopussa ja työttömyyden vuosimuutos (%)



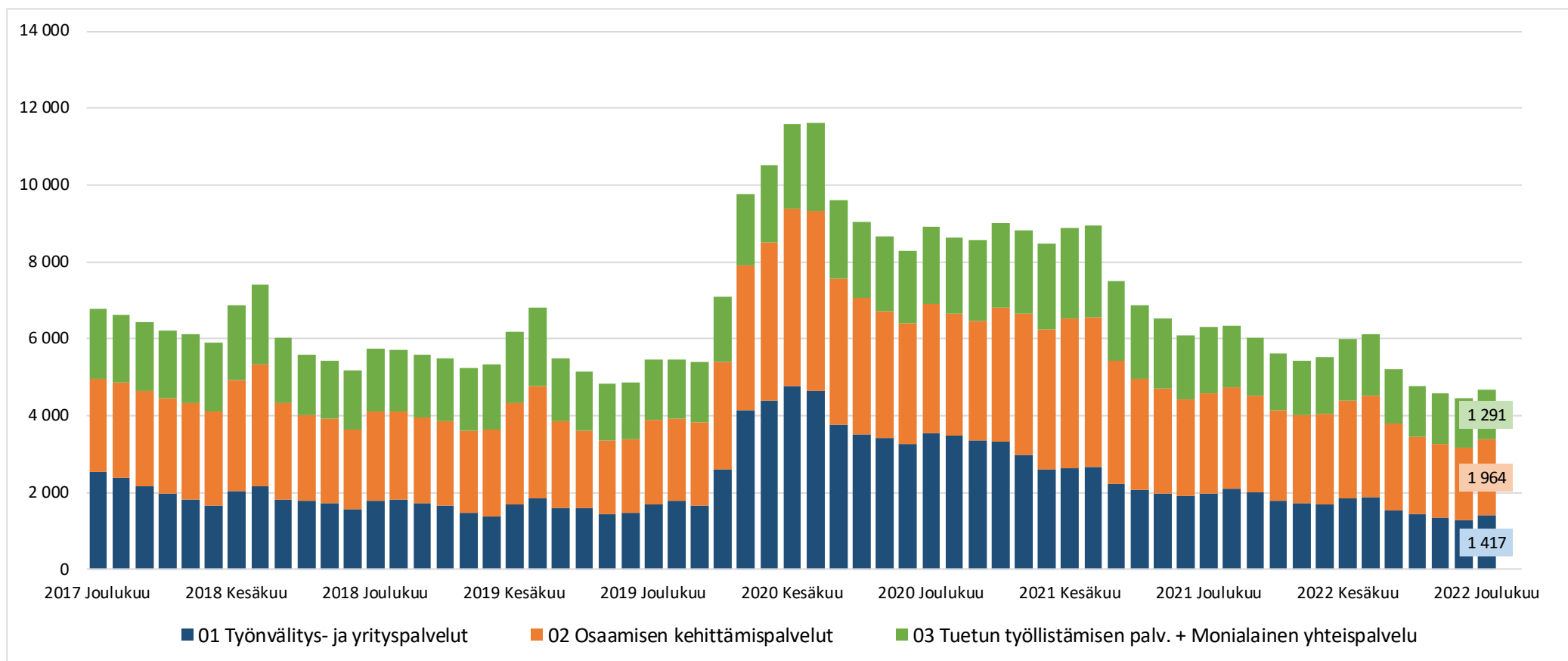


## Alle 25-v. työttömät työnhakijat kuukauden lopussa Uudellamaalla





## Alle 25-v. työttömät työnhakijat TE-toimiston palvelulinjan mukaan kuukauden lopussa Uudellamaalla







## Palveluissa olevat alle 25-vuotiaat työnhakijat Uudellamaalla kuukauden lopussa

	Aktivointiaste	Työttömiä työnhakijoita	Palveluissa yhteensä	Työvoimakoulutuksessa	Valmennuksessa	Työllistettynä	Kokeilussa	Vuorotteluvapaasijaiset	Kuntouttava työtoiminta	Omaehtoinen opiskelu
2022 Joulukuu	25,8	7 050	2 451	394	4	649	321	66	292	725
2022 Marraskuu	30,2	6 286	2 720	466	11	661	398	72	338	774
2022 Lokakuu	29,5	6 445	2 692	471	6	679	368	71	333	764
2022 Syyskuu	27,9	6 742	2 604	419	4	682	332	82	320	765
2022 Elokuu	25,4	7 241	2 459	370	9	684	299	93	288	716
2022 Heinäkuu	21,5	8 527	2 332	359	4	669	264	95	302	639
2022 Kesäkuu	23,0	8 235	2 461	404	3	696	308	98	316	636
2022 Toukokuu	28,4	7 077	2 810	443	3	683	392	96	320	873
2022 Huhtikuu	29,8	6 904	2 929	484	5	679	427	81	319	934
2022 Maaliskuu	28,2	7 329	2 879	468	5	670	425	70	307	934
2022 Helmikuu	26,0	7 924	2 786	437	6	651	397	67	297	931
2022 Tammikuu	24,2	8 477	2 709	416	7	646	371	58	279	932
2021 Joulukuu	23,9	8 443	2 655	397	5	633	331	76	268	945
<b>Vuosi muutos</b>	<b>1,9</b>	<b>-1393</b>	<b>-204</b>	<b>-3</b>	<b>-1</b>	<b>16</b>	<b>-10</b>	<b>-10</b>	<b>24</b>	<b>-220</b>



## Alle 25-v. aktivointiaste (%) kuukauden lopussa Uudenmaan alueen kunnissa

Alue	2021 Joulukuu	2022 Joulukuu	Vuosi­muutos (%-yksikköä)
KOKO MAA	24,8	25,6	0,8
02 UUSIMAA	23,9	25,8	1,9
Helsingin seutukunta	2021 Joulukuu	2022 Joulukuu	Vuosi­muutos (%-yksikköä)
ESPOO	27,0	28,5	1,5
HELSINKI	23,5	26,1	2,6
HYVINKÄÄ	26,6	30,1	3,5
JÄRVENPÄÄ	18,9	17,1	-1,8
KARKKILA	34,3	32,3	-2,0
KAUNIAINEN	36,8	34,8	-2,0
KERAVA	20,2	24,7	4,5
KIRKKONUMMI	26,6	28,4	1,8
LOHJA	22,7	18,7	-4,0
MÄNTSÄLÄ	22,2	17,3	-4,9
NURMIJÄRVI	26,0	26,3	0,3
PORNAINEN	16,0	30,4	14,4
SIPOO	22,9	26,0	3,1
SIUNTIO	37,5	23,5	-14,0
TUUSULA	24,5	20,6	-3,9
VANTAA	22,8	26,6	3,8
VIHTI	29,0	29,0	0,0

Raaseporin seutukunta	2021 Joulukuu	2022 Joulukuu	Vuosi­muutos (%-yksikköä)
HANKO	25,0	35,6	10,6
INKOO	0,0	14,3	14,3
RAASEPORI	18,0	18,4	0,4
Porvoon seutukunta	2021 Joulukuu	2022 Joulukuu	Vuosi­muutos (%-yksikköä)
ASKOLA	30,3	33,3	3,0
MYRSKYLÄ	31,3	50,0	18,7
PORVOO	21,1	21,3	0,2
PUKKILA	18,2	22,2	4,0
Loviisan seutukunta	2021 Joulukuu	2022 Joulukuu	Vuosi­muutos (%-yksikköä)
LAPINJÄRVI	20,0	14,3	-5,7
LOVIISA	27,4	25,3	-2,1



# 25-29-vuotiaat työttömät työnhakijat





## 25-29-vuotiaat työttömät työnhakijat Uudenmaan alueen kunnissa sekä vuosimuutos (%) kuukauden lopussa

Alue	2021 Joulukuu	2022 Marraskuu	2022 Joulukuu	Vuosimuutos (%)
KOKO MAA	28 547	23 986	26 739	-6,3 %
02 UUSIMAA	9 517	8 013	8 630	-9,3 %
Helsingin seutukunta	2021 Joulukuu	2022 Marraskuu	2022 Joulukuu	Vuosimuutos (%)
ESPOO	1 422	1 202	1 306	-8,2 %
HELSINKI	4 022	3 396	3 698	-8,1 %
HYVINKÄÄ	252	250	254	0,8 %
JÄRVENPÄÄ	258	262	281	8,9 %
KARKKILA	22	22	25	13,6 %
KAUNIAINEN	21	23	20	-4,8 %
KERAVA	245	199	211	-13,9 %
KIRKKONUMMI	124	126	130	4,8 %
LOHJA	199	176	188	-5,5 %
MÄNTSÄLÄ	57	61	61	7,0 %
NURMIJÄRVI	142	124	136	-4,2 %
PORNAINEN	16	11	11	-31,3 %
SIPOO	87	67	72	-17,2 %
SIUNTIO	18	8	12	-33,3 %
TUUSULA	96	90	100	4,2 %
VANTAA	1 940	1 484	1 588	-18,1 %
VIHTI	90	84	99	10,0 %

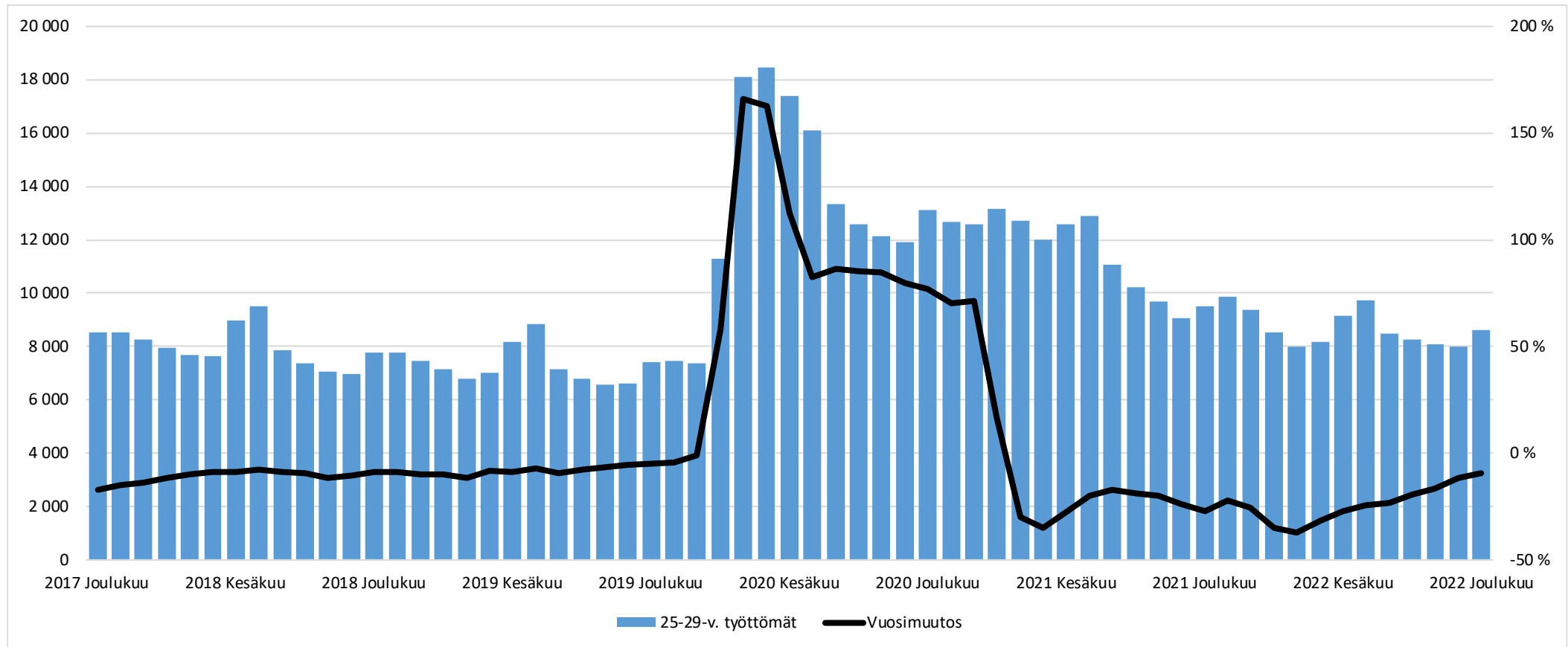
Raaseporin seutukunta	2021 Joulukuu	2022 Marraskuu	2022 Joulukuu	Vuosimuutos (%)
HANKO	28	26	25	-10,7 %
INKOO	8	7	9	12,5 %
RAASEPORI	118	87	86	-27,1 %
Porvoon seutukunta	2021 Joulukuu	2022 Marraskuu	2022 Joulukuu	Vuosimuutos (%)
ASKOLA	13	6	6	-53,8 %
MYRSKYLÄ	...	7	7	...
PORVOO	273	243	247	-9,5 %
PUKKILA	...	5	5	...
Loviisan seutukunta	2021 Joulukuu	2022 Marraskuu	2022 Joulukuu	Vuosimuutos (%)
LAPINJÄRVI	8	5	5	-37,5 %
LOVIISA	50	42	48	-4,0 %
Muut alueet	2021 Joulukuu	2022 Marraskuu	2022 Joulukuu	Vuosimuutos (%)
PK-seudun kunnat	7 405	6 105	6 612	-10,7 %

... = tieto on salassapitosäännön alainen

Lähde: TEM/Työnvälitystilasto 1207.

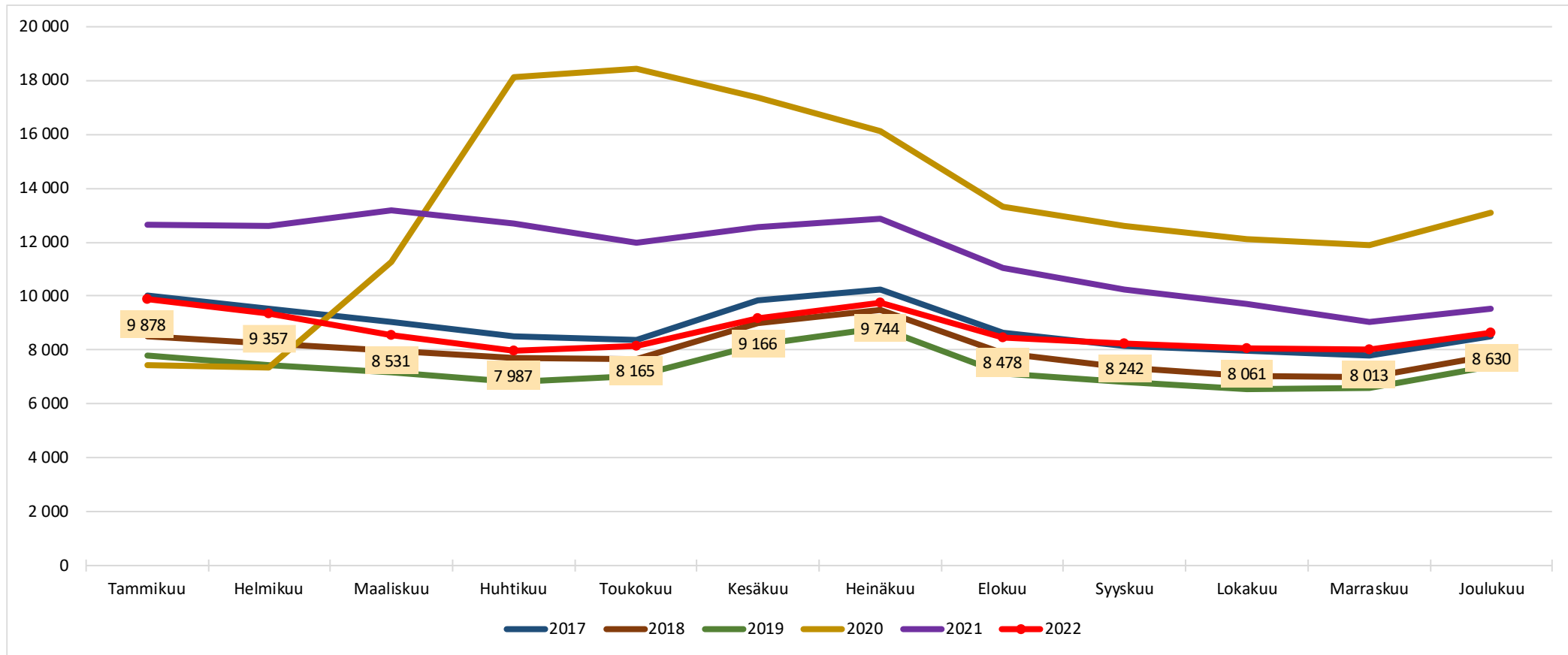


## 25-29-vuotiaat työttömät työnhakijat Uudellamaalla kuukauden lopussa ja työttömyyden vuosimuutos (%)



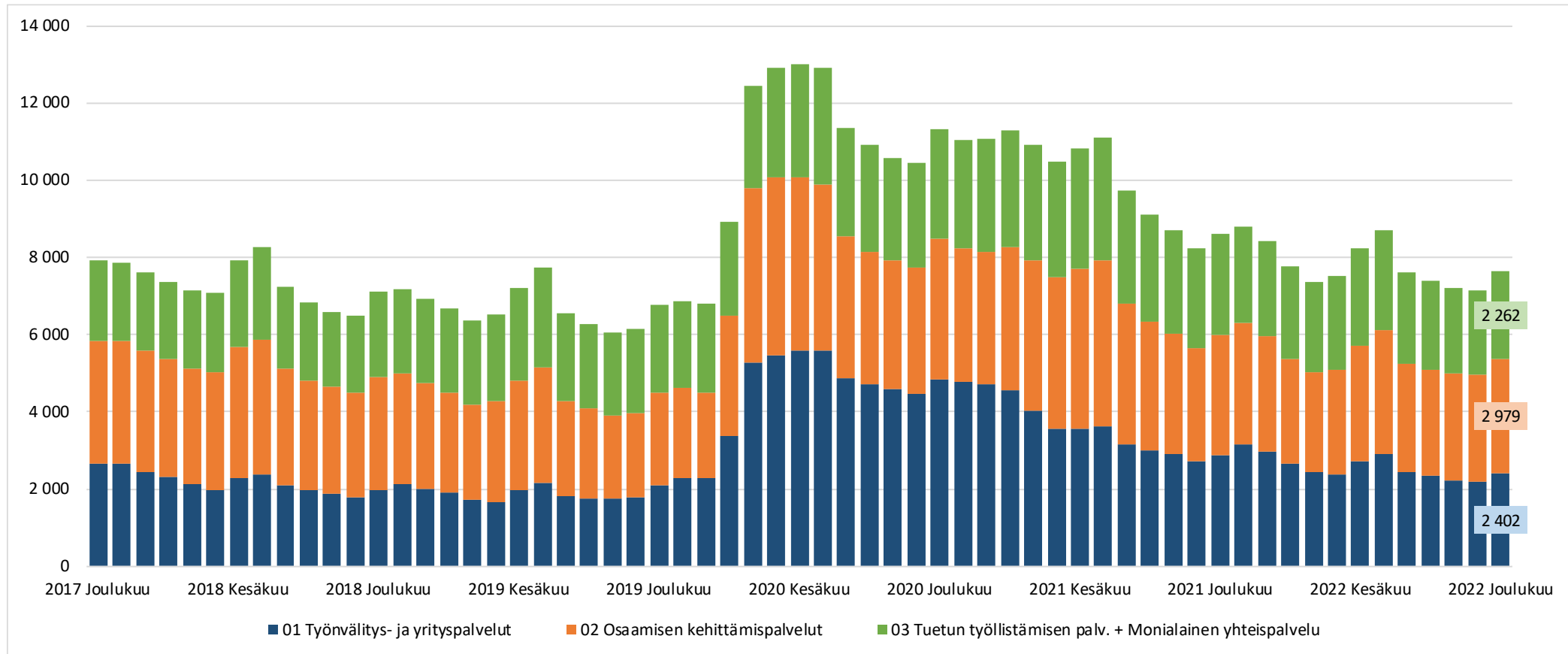


## 25-29-vuotiaat työttömät työnhakijat kuukauden lopussa Uudellamaalla





## 25-29-vuotiaat työttömät työnhakijat TE-toimiston palvelulinjan mukaan kuukauden lopussa Uudellamaalla





## Palveluissa olevat 25-29-vuotiaat työnhakijat Uudellamaalla kuukauden lopussa

	Aktivointiaste	Työttömiä työnhakijoita	Palveluissa yhteensä	Työvoimakoulutuksessa	Valmennuksessa	Työllistettynä	Kokeilussa	Vuorotteluvapaasijaiset	Kuntouttava työtoiminta	Omaehtoinen opiskelu
2022 Joulukuu	34,7	8 630	4 580	926	14	1 127	214	91	340	1 868
2022 Marraskuu	38,1	8 013	4 923	1 079	21	1 142	259	91	359	1 972
2022 Lokakuu	37,6	8 061	4 858	1 022	20	1 145	269	96	338	1 968
2022 Syyskuu	36,5	8 242	4 736	956	19	1 135	242	114	315	1 955
2022 Elokuu	34,6	8 478	4 483	866	18	1 101	226	117	302	1 853
2022 Heinäkuu	30,1	9 744	4 190	803	15	1 041	198	106	284	1 743
2022 Kesäkuu	32,6	9 166	4 429	902	15	1 085	225	117	290	1 795
2022 Toukokuu	37,2	8 165	4 843	997	16	1 069	268	108	303	2 082
2022 Huhtikuu	38,5	7 987	4 998	1 026	14	1 051	277	113	309	2 208
2022 Maaliskuu	36,8	8 531	4 960	1 019	14	1 035	276	97	286	2 233
2022 Helmikuu	34,2	9 357	4 871	998	17	1 010	262	94	273	2 217
2022 Tammikuu	32,8	9 878	4 821	966	19	1 013	262	102	270	2 189
2021 Joulukuu	32,8	9 517	4 654	891	17	1 004	245	103	267	2 127
<b>Vuosi muutos</b>	<b>1,9</b>	<b>-887</b>	<b>-74</b>	<b>35</b>	<b>-3</b>	<b>123</b>	<b>-31</b>	<b>-12</b>	<b>73</b>	<b>-259</b>





## 25-29-vuotiaiden aktivointiaste (%) kuukauden lopussa Uudenmaan alueen kunnissa

Alue	2021 Joulukuu	2022 Joulukuu	Vuosi muutos (%-yksikköä)
KOKO MAA	36,0	36,4	0,4
02 UUSIMAA	32,8	34,7	1,9
Helsingin seutukunta	2021 Joulukuu	2022 Joulukuu	Vuosi muutos (%-yksikköä)
ESPOO	36,6	39,6	3,0
HELSINKI	33,6	34,5	0,9
HYVINKÄÄ	33,3	29,2	-4,1
JÄRVENPÄÄ	32,6	29,2	-3,4
KARKKILA	38,9	34,2	-4,7
KAUNIAINEN	32,3	20,0	-12,3
KERAVA	32,5	40,9	8,4
KIRKKONUMMI	38,6	36,6	-2,0
LOHJA	32,5	30,1	-2,4
MÄNTSÄLÄ	33,7	42,5	8,8
NURMIJÄRVI	26,8	24,9	-1,9
PORNAINEN	27,3	45,0	17,7
SIPOO	20,9	26,5	5,6
SIUNTIO	25,0	42,9	17,9
TUUSULA	33,3	32,0	-1,3
VANTAA	29,6	33,7	4,1
VIHTI	34,8	30,3	-4,5

Raaseporin seutukunta	2021 Joulukuu	2022 Joulukuu	Vuosi muutos (%-yksikköä)
HANKO	36,4	35,9	-0,5
INKOO	33,3	43,8	10,5
RAASEPORI	31,8	37,7	5,9
Porvoon seutukunta	2021 Joulukuu	2022 Joulukuu	Vuosi muutos (%-yksikköä)
ASKOLA	23,5	33,3	9,8
MYRSKYLÄ	33,3	12,5	-20,8
PORVOO	26,8	28,8	2,0
PUKKILA	42,9	44,4	1,5
Loviisan seutukunta	2021 Joulukuu	2022 Joulukuu	Vuosi muutos (%-yksikköä)
LAPINJÄRVI	27,3	16,7	-10,6
LOVIISA	25,4	32,4	7,0



20-29-v. ilman  
peruskoulunjälkeistä tutkintoa  
olevat työttömät  
työnhakijat





## Ilman peruskoulun jälkeistä tutkintoa olevat 20-29 vuotiaat työttömät työnhakijat Uudenmaan alueen kunnissa

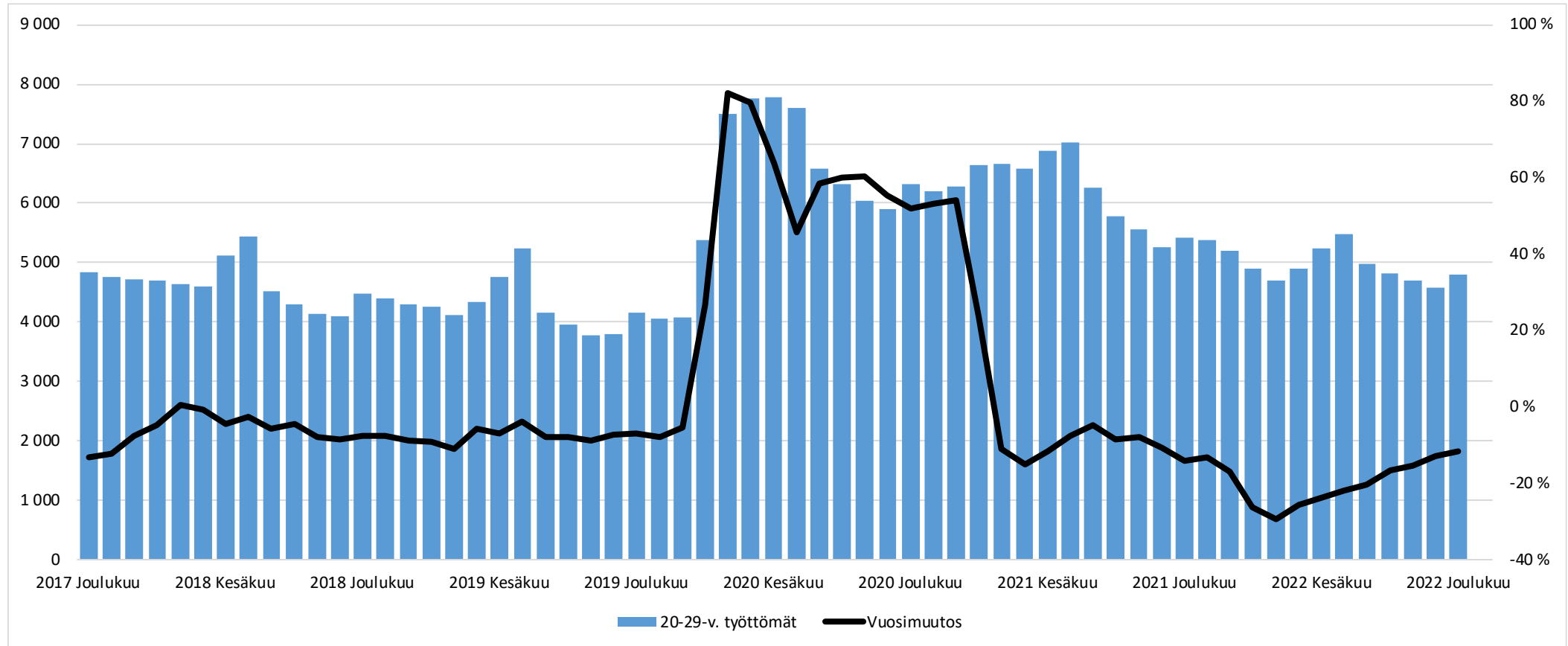
Alue	2021 Joulukuu	2022 Marraskuu	2022 Joulukuu	Vuosi muutos (%)
KOKO MAA	14 614	12 868	14 071	-3,7 %
02 UUSIMAA	5 421	4 582	4 791	-11,6 %
Helsingin seutukunta	2021 Joulukuu	2022 Marraskuu	2022 Joulukuu	Vuosi muutos (%)
ESPOO	734	642	673	-8,3 %
HELSINKI	2 021	1 694	1 795	-11,2 %
HYVINKÄÄ	170	153	166	-2,4 %
JÄRVENPÄÄ	164	175	182	11,0 %
KARKKILA	19	24	23	21,1 %
KAUNIAINEN	7	10	10	42,9 %
KERAVA	169	134	143	-15,4 %
KIRKKONUMMI	91	80	80	-12,1 %
LOHJA	139	138	136	-2,2 %
MÄNTSÄLÄ	39	35	36	-7,7 %
NURMIJÄRVI	95	88	96	1,1 %
PORNAINEN	9	10	8	-11,1 %
SIPOO	42	30	32	-23,8 %
SIUNTIO	12	7	10	-16,7 %
TUUSULA	64	51	53	-17,2 %
VANTAA	1 289	972	989	-23,3 %
VIHTI	44	57	63	43,2 %

Raaseporin seutukunta	2021 Joulukuu	2022 Marraskuu	2022 Joulukuu	Vuosi muutos (%)
HANKO	16	10	13	-18,8 %
INKOO	5	...	6	20,0 %
RAASEPORI	62	53	47	-24,2 %
Porvoon seutukunta	2021 Joulukuu	2022 Marraskuu	2022 Joulukuu	Vuosi muutos (%)
ASKOLA	6	6	...	...
MYRSKYLÄ	6	...	...	...
PORVOO	174	161	177	1,7 %
PUKKILA	...	...	...	...
Loviisan seutukunta	2021 Joulukuu	2022 Marraskuu	2022 Joulukuu	Vuosi muutos (%)
LAPINJÄRVI	7	...	5	-28,6 %
LOVIISA	5	...	6	20,0 %
Muut alueet	2021 Joulukuu	2022 Marraskuu	2022 Joulukuu	Vuosi muutos (%)
PK-seudun kunnat	4 051	3 318	3 467	-14,4 %

... = tieto on salassapitosäätöalan alainen

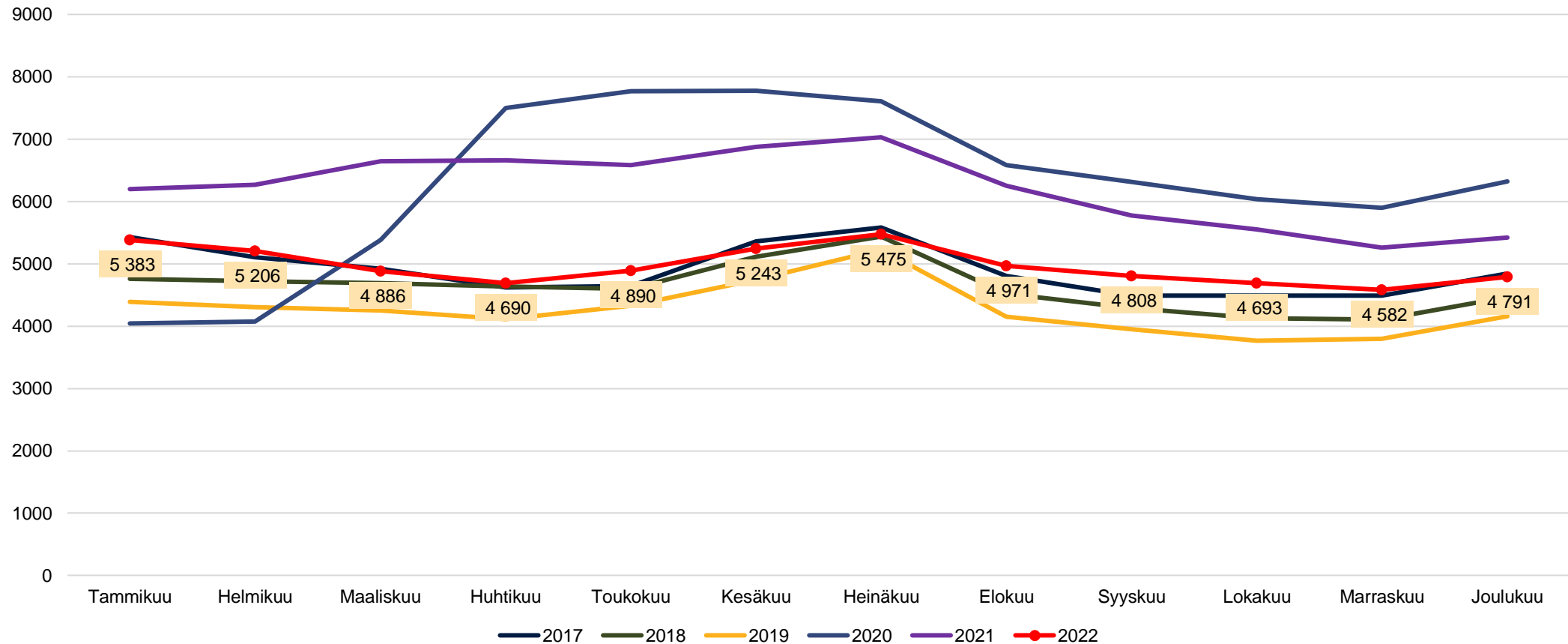


## Ilman peruskoulun jälkeistä tutkintoa olevat 20-29-v. työttömät kuukauden lopussa Uudellamaalla



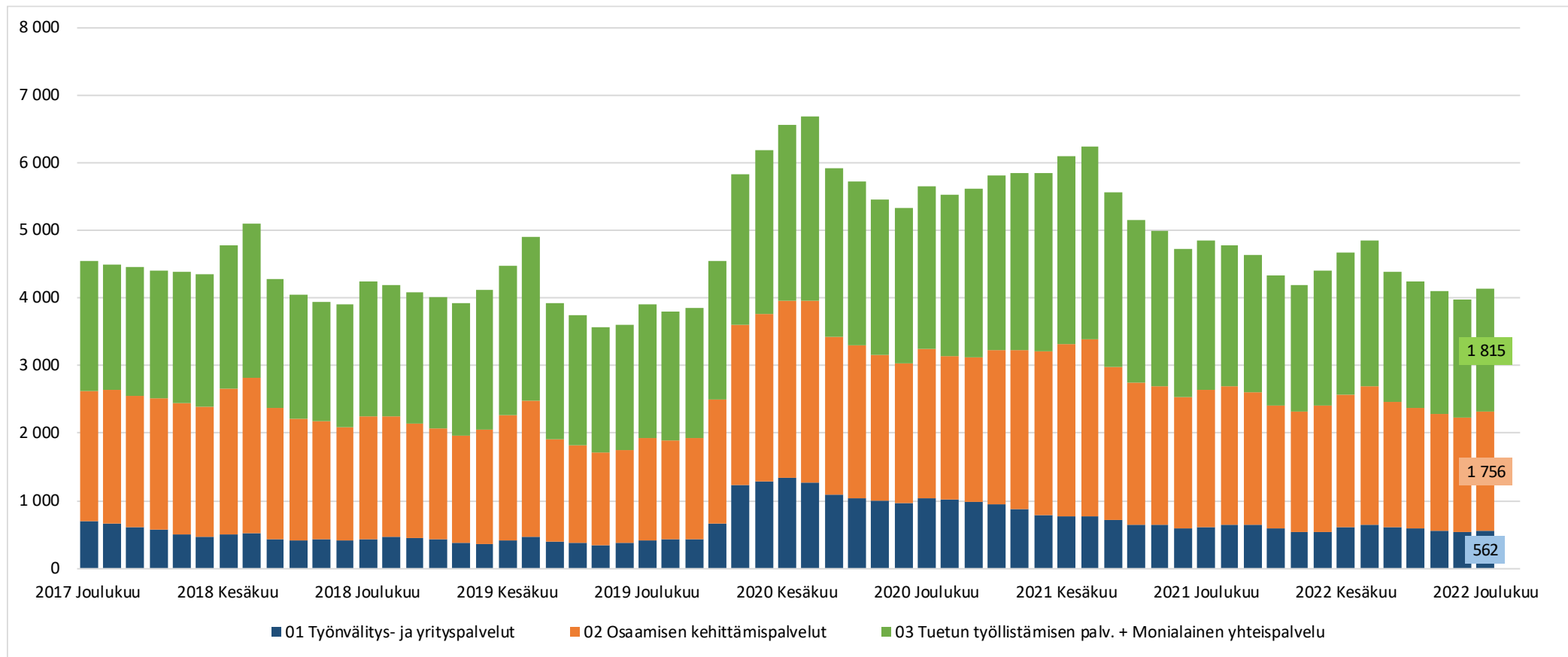


## Ilman peruskoulun jälkeistä tutkintoa olevat 20-29-v. työttömät Uudellamaalla





## Ilman peruskoulun jälkeistä tutkintoa olevat 20-29-v. työttömät TE-toimiston palvelulinjan mukaan Uudellamaalla





Lisätietoa ja kuntakohtaisia tilastoja:

Uudenmaan ELY-keskus  
[tutkimus.uusimaa@ely-keskus.fi](mailto:tutkimus.uusimaa@ely-keskus.fi)