



Elinkeino-, liikenne- ja ympäristökeskus
Närings-, trafik- och miljöcentralen
Centre for Economic Development, Transport and the Environment

Nuorisotyöttömyyden seuranta Uudenmaan ELY-keskuksen alueella

Joulukuu 2021

Uudenmaan ELY-keskus



Nuoret työttömät työnhakijat kuukauden lopussa Uudellamaalla

	2020 Joulukuu	2021 Marraskuu	2021 Joulukuu	Vuosimuutos (%)
Alle 25-v.	12 024	7 873	8 443	-29,8 %
- Alle 20-v.	2 277	1 339	1 485	-34,8 %
25-29-v.	13 099	9 056	9 517	-27,3 %
<u>Kaikki</u> alle 30-v.	25 123	16 929	17 960	-28,5 %
20-29-v. ilman peruskoulun jälk. tutkintoa	6 322	5 262	5 421	-14,3 %



Elinkeino-, liikenne- ja ympäristökeskus
Närings-, trafik- och miljöcentralen
Centre for Economic Development, Transport and the Environment

Alle 25-vuotiaat työttömät työnhakijat





Alle 25-v. työttömät työnhakijat Uudenmaan alueen kunnissa sekä vuosimuutos (%) kuukauden lopussa

Alue	2020 Joulukuu	2021 Marraskuu	2021 Joulukuu	Vuosimuutos (%)
KOKO MAA	43 726	26 529	31 168	-28,7 %
02 UUSIMAA	12 024	7 873	8 443	-29,8 %
Helsingin seutukunta	2020 Joulukuu	2021 Marraskuu	2021 Joulukuu	Vuosimuutos (%)
ESPOO	1 752	1 101	1 240	-29,2 %
HELSINKI	4 648	2 747	2 937	-36,8 %
HYVINKÄÄ	387	247	279	-27,9 %
JÄRVENPÄÄ	358	261	292	-18,4 %
KARKKILA	58	36	46	-20,7 %
KAUNIAINEN	43	17	12	-72,1 %
KERAVA	298	262	285	-4,4 %
KIRKKONUMMI	251	123	149	-40,6 %
LOHJA	333	214	238	-28,5 %
MÄNTSÄLÄ	105	62	70	-33,3 %
NURMIJÄRVI	292	175	196	-32,9 %
PORNAINEN	35	20	21	-40,0 %
SIPOO	135	95	101	-25,2 %
SIUNTIO	23	9	10	-56,5 %
TUUSULA	227	124	151	-33,5 %
VANTAA	2 160	1 778	1 728	-20,0 %
VIHTI	193	92	115	-40,4 %

Raaseporin seutukunta	2020 Joulukuu	2021 Marraskuu	2021 Joulukuu	Vuosimuutos (%)
HANKO	35	34	39	11,4 %
INKOO	18	12	14	-22,2 %
RAASEPORI	132	87	100	-24,2 %
Porvoon seutukunta	2020 Joulukuu	2021 Marraskuu	2021 Joulukuu	Vuosimuutos (%)
ASKOLA	28	18	23	-17,9 %
MYRSKYLÄ	10	11	11	10,0 %
PORVOO	389	274	300	-22,9 %
PUKKILA	11	9	9	-18,2 %
Loviisan seutukunta	2020 Joulukuu	2021 Marraskuu	2021 Joulukuu	Vuosimuutos (%)
LAPINJÄRVI	8	7	8	0,0 %
LOVIISA	95	58	69	-27,4 %
Muut alueet	2020 Joulukuu	2021 Marraskuu	2021 Joulukuu	Vuosimuutos (%)
PK-seudun kunnat	8 603	5 643	5 917	-31,2 %

... = tieto on salassapitosäännön alainen



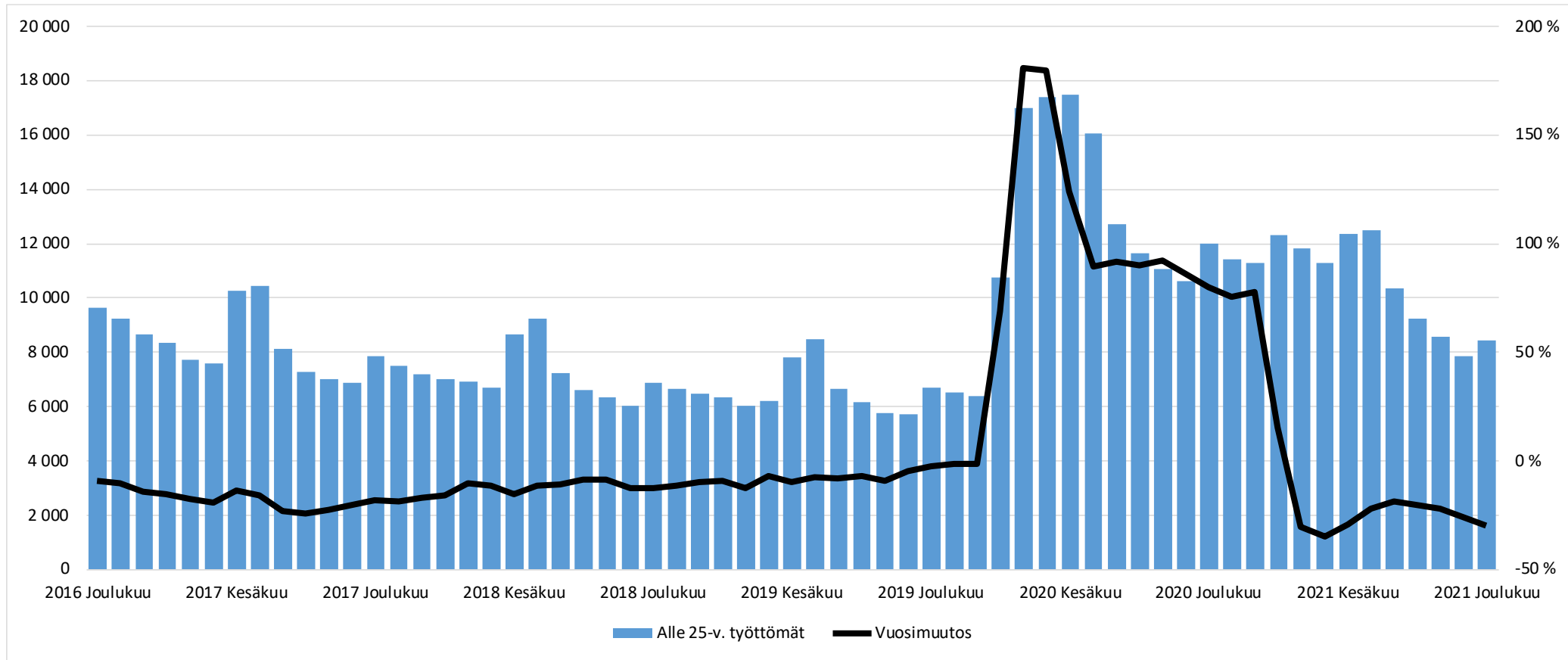
Alle 25-vuotiaiden työttömien työnhakijoiden osuus (%) alle 25-vuotiaasta työvoimasta Uudenmaan alueen kunnissa

Alue	2020 Joulukuu	2021 Joulukuu	Vuosi­muutos (%-yksikköä)
KOKO MAA	16,7	12,4	-4,3
02 UUSIMAA	14,4	10,5	-3,9
Helsingin seutukunta	2020 Joulukuu	2021 Joulukuu	Vuosi­muutos (%-yksikköä)
ESPOO	12,8	9,3	-3,5
HELSINKI	13,5	9,1	-4,4
HYVINKÄÄ	17,4	12,8	-4,6
JÄRVENPÄÄ	15,1	13,1	-2,0
KARKKILA	19,1	14,6	-4,5
KAUNIAINEN	11,7	3,7	-8,0
KERAVA	15,1	14,7	-0,4
KIRKKONUMMI	16,2	9,3	-6,9
LOHJA	18,6	12,7	-5,9
MÄNTSÄLÄ	12,6	8,1	-4,5
NURMIJÄRVI	16,1	10,6	-5,5
PORNAINEN	18,6	10,3	-8,3
SIPOO	14,4	11,1	-3,3
SIUNTIO	11,8	5,0	-6,8
TUUSULA	15,5	10,7	-4,8
VANTAA	16,2	12,8	-3,4
VIHTI	16,7	10,6	-6,1

Raaseporin seutukunta	2020 Joulukuu	2021 Joulukuu	Vuosi­muutos (%-yksikköä)
HANKO	13,0	16,1	3,1
INKOO	11,8	9,6	-2,2
RAASEPORI	12,9	10,2	-2,7
Porvoon seutukunta	2020 Joulukuu	2021 Joulukuu	Vuosi­muutos (%-yksikköä)
ASKOLA	16,6	13,3	-3,3
MYRSKYLÄ	13,2	17,5	4,3
PORVOO	16,4	13,6	-2,8
PUKKILA	14,5	12,7	-1,8
Loviisan seutukunta	2020 Joulukuu	2021 Joulukuu	Vuosi­muutos (%-yksikköä)
LAPINJÄRVI	9,1	9,0	-0,1
LOVIISA	19,1	14,7	-4,4

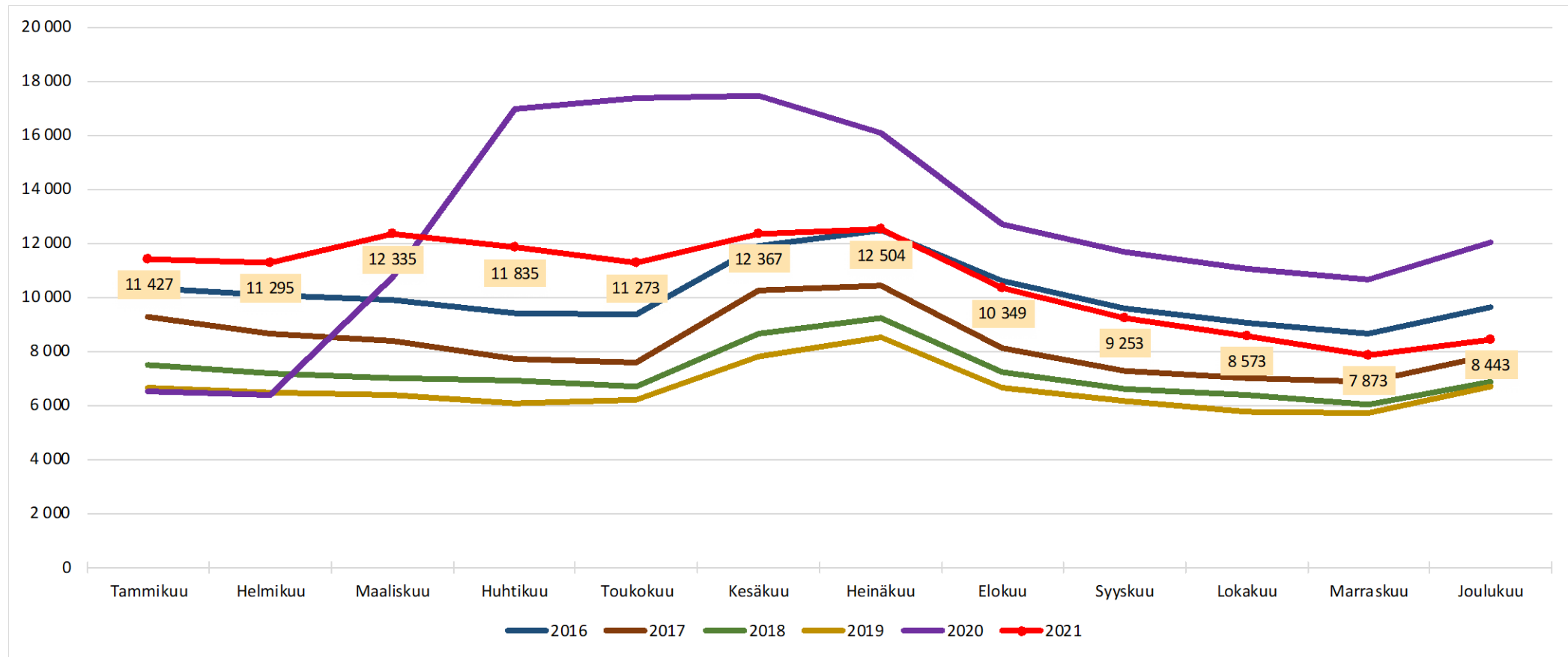


Alle 25 -vuotiaat työttömät työnhakijat Uudellamaalla kuukauden lopussa ja työttömyyden vuosimuutos (%)



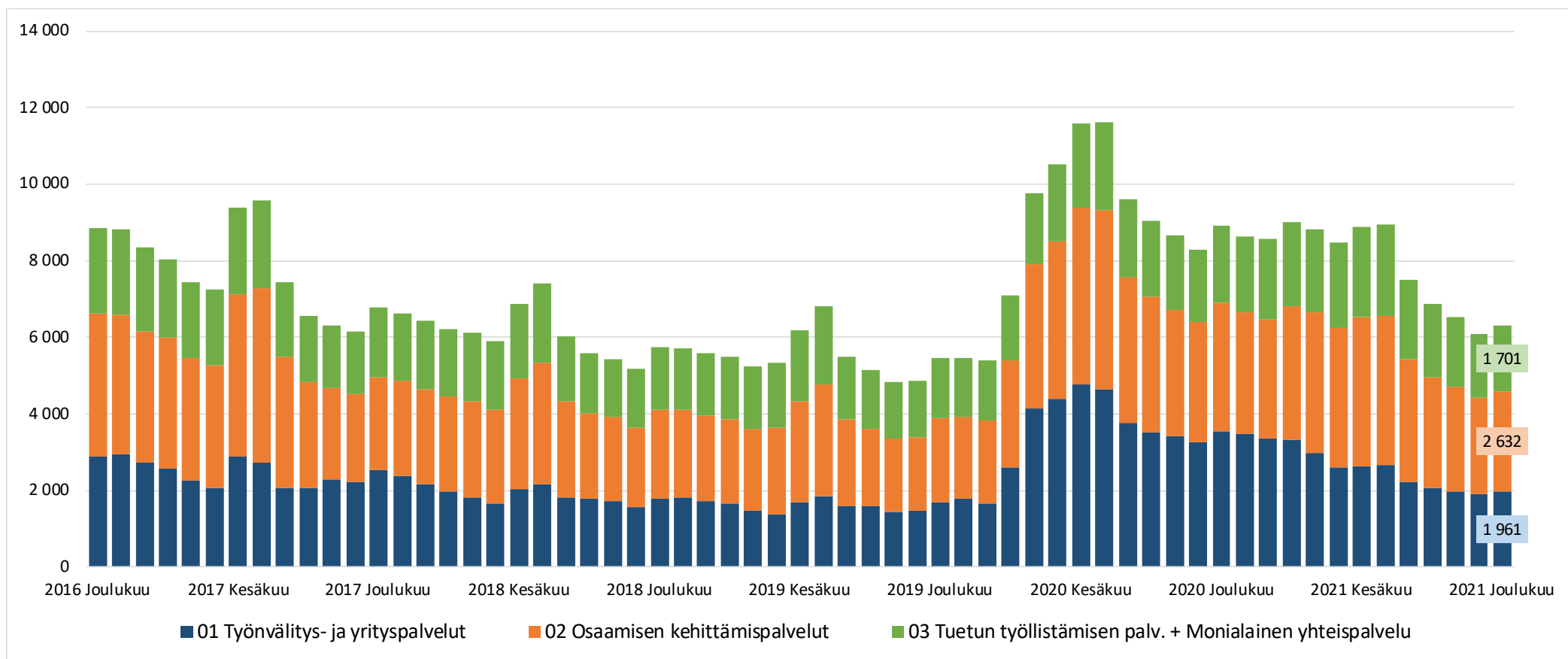


Alle 25-v. työttömät työnhakijat kuukauden lopussa Uudellamaalla





Alle 25-v. työttömät työnhakijat TE-toimiston palvelulinjan mukaan kuukauden lopussa Uudellamaalla





Palveluissa olevat alle 25-vuotiaat työnhakijat Uudellamaalla kuukauden lopussa

	Aktivointiaste	Työttömiä työnhakijoita	Palveluissa yhteensä	Työvoimakoulutuksessa	Valmennuksessa	Työllistettynä	Kokeilussa	Vuorotteluvapaasijaiset	Kuntouttava työtoiminta	Omaehtoinen opiskelu
2021 Joulukuu	23,9	8 443	2 655	397	5	633	331	76	268	945
2021 Marraskuu	27,3	7 873	2 952	465	9	674	419	81	292	1 012
2021 Lokakuu	25,5	8 573	2 928	461	7	662	392	92	293	1 021
2021 Syyskuu	24,0	9 253	2 927	492	8	659	365	105	276	1 022
2021 Elokuu	21,5	10 349	2 842	481	6	676	344	113	267	955
2021 Heinäkuu	18,0	12 504	2 741	392	5	668	292	108	294	982
2021 Kesäkuu	19,3	12 367	2 966	458	9	690	382	110	322	995
2021 Toukokuu	22,9	11 273	3 353	535	4	656	423	91	340	1 304
2021 Huhtikuu	22,8	11 835	3 493	585	8	618	452	72	346	1 412
2021 Maaliskuu	22,1	12 335	3 491	571	8	601	468	64	366	1 413
2021 Helmikuu	23,2	11 295	3 414	515	7	586	484	62	335	1 425
2021 Tammikuu	22,8	11 427	3 381	511	20	571	472	70	311	1 426
2020 Joulukuu	21,3	12 024	3 245	519	9	558	397	68	301	1 393
Vuosimuutos	2,6	-3581	-590	-122	-4	75	-66	8	-33	-448



Alle 25-v. aktivointiaste (%) kuukauden lopussa Uudenmaan alueen kunnissa

Alue	2020 Joulukuu	2021 Joulukuu	Vuosi muutos (%-yksikköä)
KOKO MAA	21,6	24,8	3,2
02 UUSIMAA	21,3	23,9	2,6
Helsingin seutukunta	2020 Joulukuu	2021 Joulukuu	Vuosi muutos (%-yksikköä)
ESPOO	24,2	27,0	2,8
HELSINKI	19,5	23,5	4,0
HYVINKÄÄ	22,1	26,6	4,5
JÄRVENPÄÄ	22,0	18,9	-3,1
KARKKILA	31,8	34,3	2,5
KAUNIAINEN	21,8	36,8	15,0
KERAVA	22,4	20,2	-2,2
KIRKKONUMMI	20,6	26,6	6,0
LOHJA	19,8	22,7	2,9
MÄNTSÄLÄ	16,0	22,2	6,2
NURMIJÄRVI	21,3	26,0	4,7
PORNAINEN	16,7	16,0	-0,7
SIPOO	24,2	22,9	-1,3
SIUNTIO	17,9	37,5	19,6
TUUSULA	15,3	24,5	9,2
VANTAA	22,6	22,8	0,2
VIHTI	20,2	29,0	8,8

Raaseporin seutukunta	2020 Joulukuu	2021 Joulukuu	Vuosi muutos (%-yksikköä)
HANKO	28,6	25,0	-3,6
INKOO	14,3	0,0	-14,3
RAASEPORI	25,0	18,0	-7,0
Porvoon seutukunta	2020 Joulukuu	2021 Joulukuu	Vuosi muutos (%-yksikköä)
ASKOLA	28,2	30,3	2,1
MYRSKYLÄ	28,6	31,3	2,7
PORVOO	20,6	21,1	0,5
PUKKILA	26,7	18,2	-8,5
Loviisan seutukunta	2020 Joulukuu	2021 Joulukuu	Vuosi muutos (%-yksikköä)
LAPINJÄRVI	11,1	20,0	8,9
LOVIISA	18,1	27,4	9,3



25-29-vuotiaat työttömät työnhakijat





25-29-vuotiaat työttömät työnhakijat Uudenmaan alueen kunnissa sekä vuosimuutos (%) kuukauden lopussa

Alue	2020 Joulukuu	2021 Marraskuu	2021 Joulukuu	Vuosimuutos (%)
KOKO MAA	39 070	25 930	28 547	-26,9 %
02 UUSIMAA	13 099	9 056	9 517	-27,3 %
Helsingin seutukunta	2020 Joulukuu	2021 Marraskuu	2021 Joulukuu	Vuosimuutos (%)
ESPOO	1 788	1 338	1 422	-20,5 %
HELSINKI	6 207	3 853	4 022	-35,2 %
HYVINKÄÄ	315	233	252	-20,0 %
JÄRVENPÄÄ	314	233	258	-17,8 %
KARKKILA	28	26	22	-21,4 %
KAUNIAINEN	36	19	21	-41,7 %
KERAVA	317	239	245	-22,7 %
KIRKKONUMMI	192	118	124	-35,4 %
LOHJA	234	175	199	-15,0 %
MÄNTSÄLÄ	73	50	57	-21,9 %
NURMIJÄRVI	194	133	142	-26,8 %
PORNAINEN	15	14	16	6,7 %
SIPOO	103	78	87	-15,5 %
SIUNTIO	26	14	18	-30,8 %
TUUSULA	147	80	96	-34,7 %
VANTAA	2 340	1 873	1 940	-17,1 %
VIHTI	134	87	90	-32,8 %

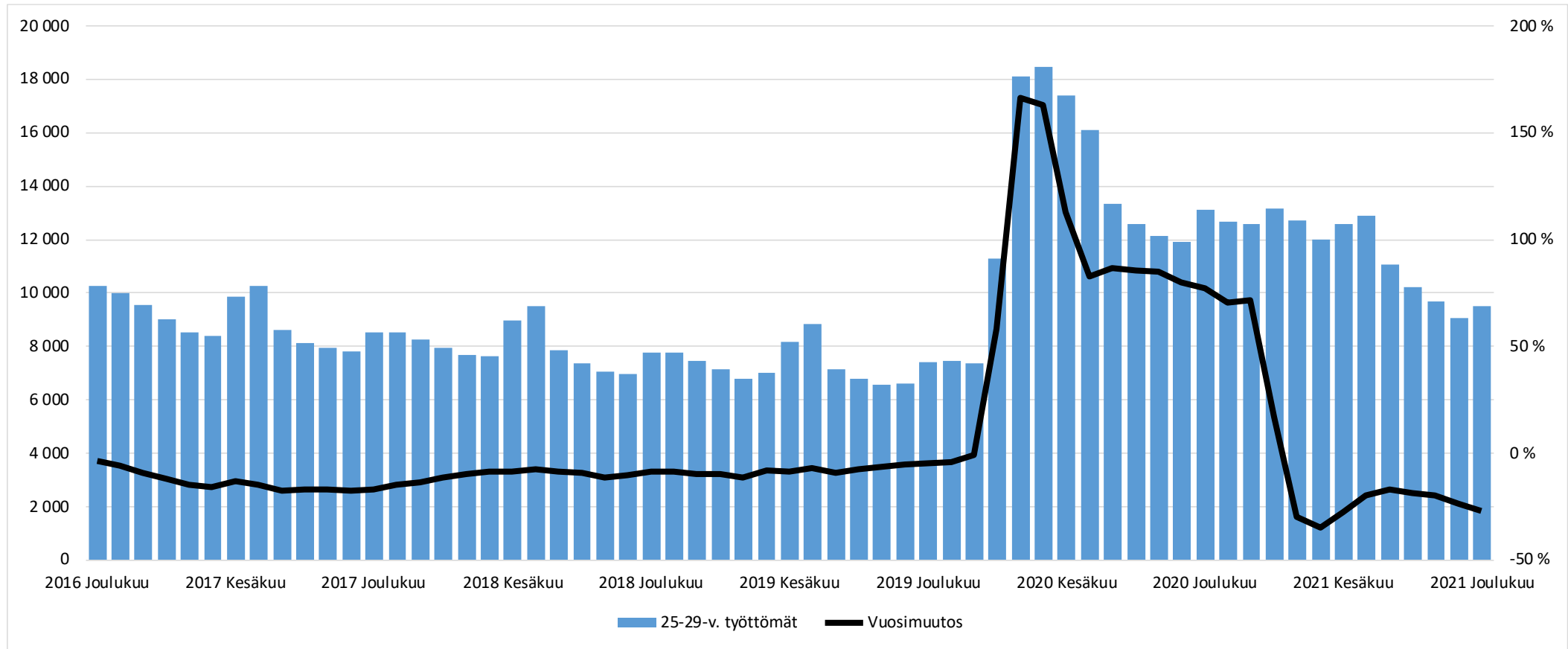
Raaseporin seutukunta	2020 Joulukuu	2021 Marraskuu	2021 Joulukuu	Vuosimuutos (%)
HANKO	32	28	28	-12,5 %
INKOO	10	9	8	-20,0 %
RAASEPORI	139	118	118	-15,1 %
Porvoon seutukunta	2020 Joulukuu	2021 Marraskuu	2021 Joulukuu	Vuosimuutos (%)
ASKOLA	10	9	13	30,0 %
MYRSKYLÄ	10
PORVOO	335	260	273	-18,5 %
PUKKILA	7
Loviisan seutukunta	2020 Joulukuu	2021 Marraskuu	2021 Joulukuu	Vuosimuutos (%)
LAPINJÄRVI	7	8	8	14,3 %
LOVIISA	86	55	50	-41,9 %
Muut alueet	2020 Joulukuu	2021 Marraskuu	2021 Joulukuu	Vuosimuutos (%)
PK-seudun kunnat	10 371	7 083	7 405	-28,6 %

... = tieto on salassapitosäännön alainen

Lähde: TEM/Työnvälitystilasto 1207.

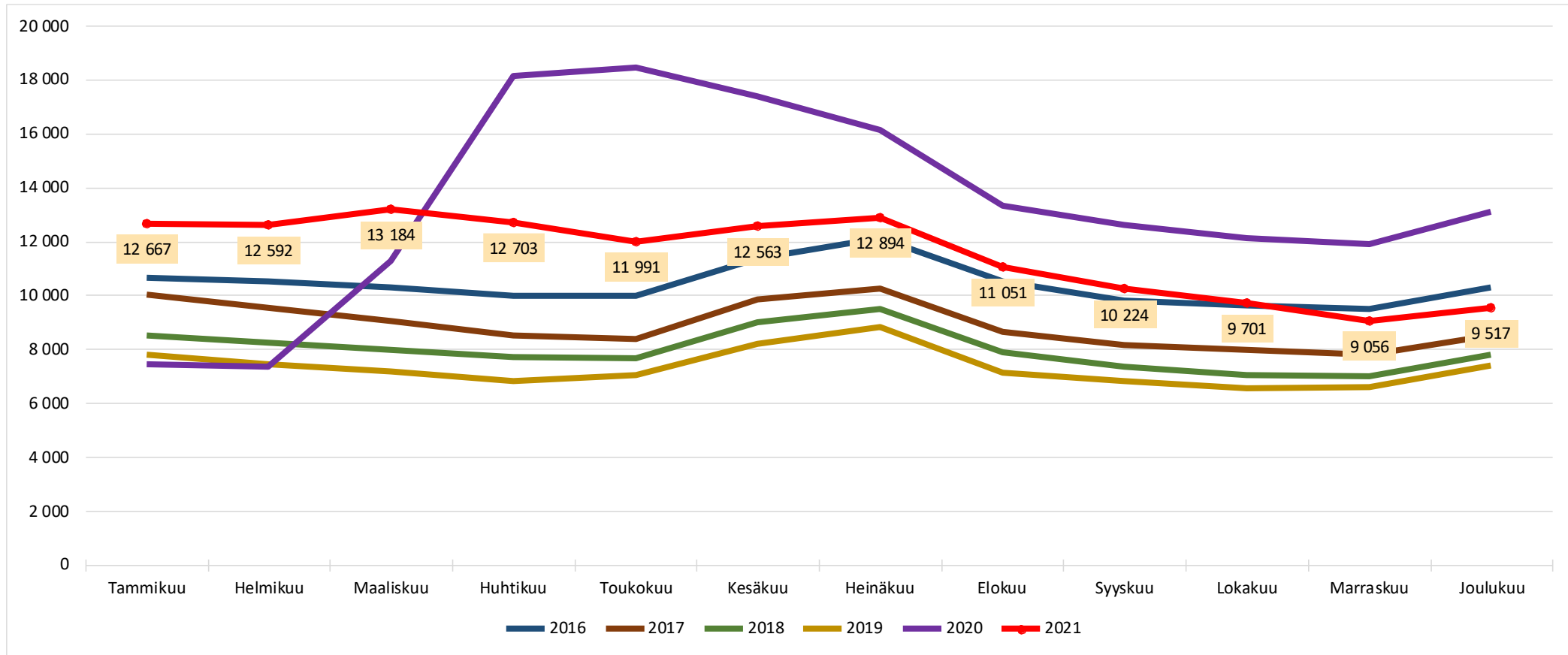


25-29-vuotiaat työttömät työnhakijat Uudellamaalla kuukauden lopussa ja työttömyyden vuosimuutos (%)



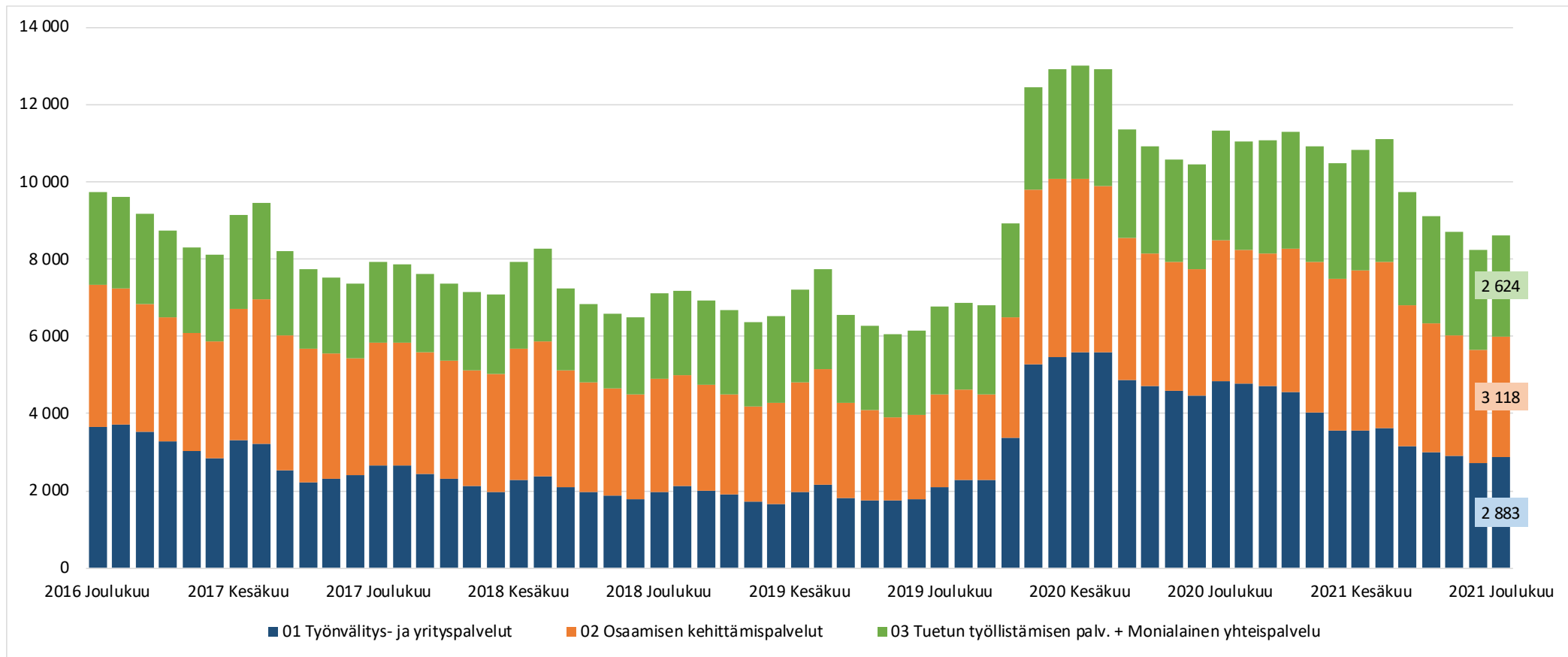


25-29-vuotiaat työttömät työnhakijat kuukauden lopussa Uudellamaalla





25-29-vuotiaat työttömät työnhakijat TE-toimiston palvelulinjan mukaan kuukauden lopussa Uudellamaalla





Palveluissa olevat 25-29-vuotiaat työnhakijat Uudellamaalla kuukauden lopussa

	Aktivointiaste	Työttömiä työnhakijoita	Palveluissa yhteensä	Työvoimakoulutuksessa	Valmennuksessa	Työllistettynä	Kokeilussa	Vuorotteluvapaasijaiset	Kuntouttava työtoiminta	Omaehtoinen opiskelu
2021 Joulukuu	32,8	9 517	4 654	891	17	1 004	245	103	267	2 127
2021 Marraskuu	35,5	9 056	4 984	1 011	15	1 039	292	99	263	2 265
2021 Lokakuu	34,0	9 701	4 999	986	16	1 059	286	107	272	2 273
2021 Syyskuu	33,1	10 224	5 053	1 047	20	1 078	271	123	265	2 249
2021 Elokuu	30,6	11 051	4 862	1 009	17	1 115	227	125	260	2 109
2021 Heinäkuu	25,6	12 894	4 433	882	14	1 111	208	103	265	1 850
2021 Kesäkuu	27,3	12 563	4 714	988	16	1 148	230	114	289	1 929
2021 Toukokuu	30,4	11 991	5 226	1 142	16	1 128	261	110	313	2 256
2021 Huhtikuu	29,9	12 703	5 418	1 205	17	1 068	275	102	326	2 425
2021 Maaliskuu	29,1	13 184	5 418	1 220	17	1 034	279	87	333	2 448
2021 Helmikuu	29,6	12 592	5 287	1 128	21	979	277	88	336	2 458
2021 Tammikuu	29,5	12 667	5 295	1 167	31	937	289	89	323	2 459
2020 Joulukuu	27,9	13 099	5 068	1 056	16	925	275	94	331	2 371
Vuosi muutos	4,9	-3582	-414	-165	1	79	-30	9	-64	-244



25-29-vuotiaiden aktivointiaste (%) kuukauden lopussa Uudenmaan alueen kunnissa

Alue	2020 Joulukuu	2021 Joulukuu	Vuosimuutos (%-yksikköä)
KOKO MAA	30,8	36,0	5,2
02 UUSIMAA	27,9	32,8	4,9
Helsingin seutukunta	2020 Joulukuu	2021 Joulukuu	Vuosimuutos (%-yksikköä)
ESPOO	33,4	36,6	3,2
HELSINKI	26,6	33,6	7,0
HYVINKÄÄ	31,4	33,3	1,9
JÄRVENPÄÄ	28,3	32,6	4,3
KARKKILA	42,9	38,9	-4,0
KAUNIAINEN	20,0	32,3	12,3
KERAVA	26,3	32,5	6,2
KIRKKONUMMI	33,3	38,6	5,3
LOHJA	30,6	32,5	1,9
MÄNTSÄLÄ	26,3	33,7	7,4
NURMIJÄRVI	24,8	26,8	2,0
PORNAINEN	28,6	27,3	-1,3
SIPOO	15,6	20,9	5,3
SIUNTIO	23,5	25,0	1,5
TUUSULA	23,4	33,3	9,9
VANTAA	27,0	29,6	2,6
VIHTI	30,9	34,8	3,9

Raaseporin seutukunta	2020 Joulukuu	2021 Joulukuu	Vuosimuutos (%-yksikköä)
HANKO	30,4	36,4	6,0
INKOO	16,7	33,3	16,6
RAASEPORI	32,2	31,8	-0,4
Porvoon seutukunta	2020 Joulukuu	2021 Joulukuu	Vuosimuutos (%-yksikköä)
ASKOLA	41,2	23,5	-17,7
MYRSKYLÄ	9,1	33,3	24,2
PORVOO	23,5	26,8	3,3
PUKKILA	30,0	42,9	12,9
Loviisan seutukunta	2020 Joulukuu	2021 Joulukuu	Vuosimuutos (%-yksikköä)
LAPINJÄRVI	41,7	27,3	-14,4
LOVIISA	14,9	25,4	10,5



20-29-v. ilman
peruskoulunjälkeistä tutkintoa
olevat työttömät
työnhakijat





Ilman peruskoulun jälkeistä tutkintoa olevat 20-29 vuotiaat työttömät työnhakijat Uudenmaan alueen kunnissa

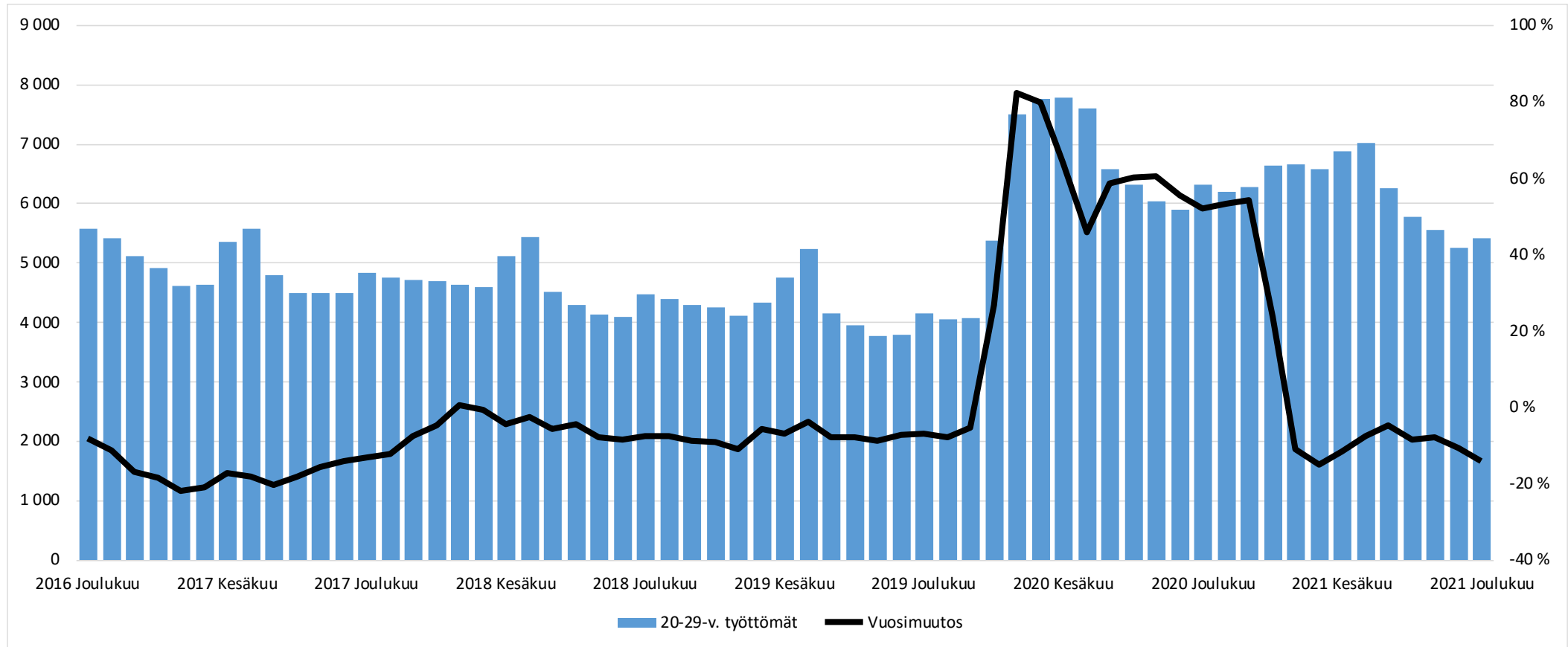
Alue	2020 Joulukuu	2021 Marraskuu	2021 Joulukuu	Vuosi- muutos (%)
KOKO MAA	16 838	13 821	14 614	-13,2 %
02 UUSIMAA	6 322	5 262	5 421	-14,3 %
Helsingin seutukunta	2020 Joulukuu	2021 Marraskuu	2021 Joulukuu	Vuosi- muutos (%)
ESPOO	934	691	734	-21,4 %
HELSINKI	2 604	2 005	2 021	-22,4 %
HYVINKÄÄ	190	164	170	-10,5 %
JÄRVENPÄÄ	179	161	164	-8,4 %
KARKKILA	21	19	19	-9,5 %
KAUNIAINEN	20	11	7	-65,0 %
KERAVA	172	162	169	-1,7 %
KIRKKONUMMI	119	83	91	-23,5 %
LOHJA	148	125	139	-6,1 %
MÄNTSÄLÄ	39	34	39	0,0 %
NURMIJÄRVI	94	88	95	1,1 %
PORNAINEN	12	10	9	-25,0 %
SIPOO	55	42	42	-23,6 %
SIUNTIO	13	13	12	-7,7 %
TUUSULA	77	46	64	-16,9 %
VANTAA	1 217	1 255	1 289	5,9 %
VIHTI	75	48	44	-41,3 %

Raaseporin seutukunta	2020 Joulukuu	2021 Marraskuu	2021 Joulukuu	Vuosi- muutos (%)
HANKO	26	13	16	-38,5 %
INKOO	5	5	5	0,0 %
RAASEPORI	79	62	62	-21,5 %
Porvoon seutukunta	2020 Joulukuu	2021 Marraskuu	2021 Joulukuu	Vuosi- muutos (%)
ASKOLA	7	...	6	-14,3 %
MYRSKYLÄ	8	5	6	-25,0 %
PORVOO	169	166	174	3,0 %
PUKKILA
Loviisan seutukunta	2020 Joulukuu	2021 Marraskuu	2021 Joulukuu	Vuosi- muutos (%)
LAPINJÄRVI	8	7	7	-12,5 %
LOVIISA	5	5	5	0,0 %
Muut alueet	2020 Joulukuu	2021 Marraskuu	2021 Joulukuu	Vuosi- muutos (%)
PK-seudun kunnat	4 775	3 962	4 051	-15,2 %

... = tieto on salassapitosäännön alainen

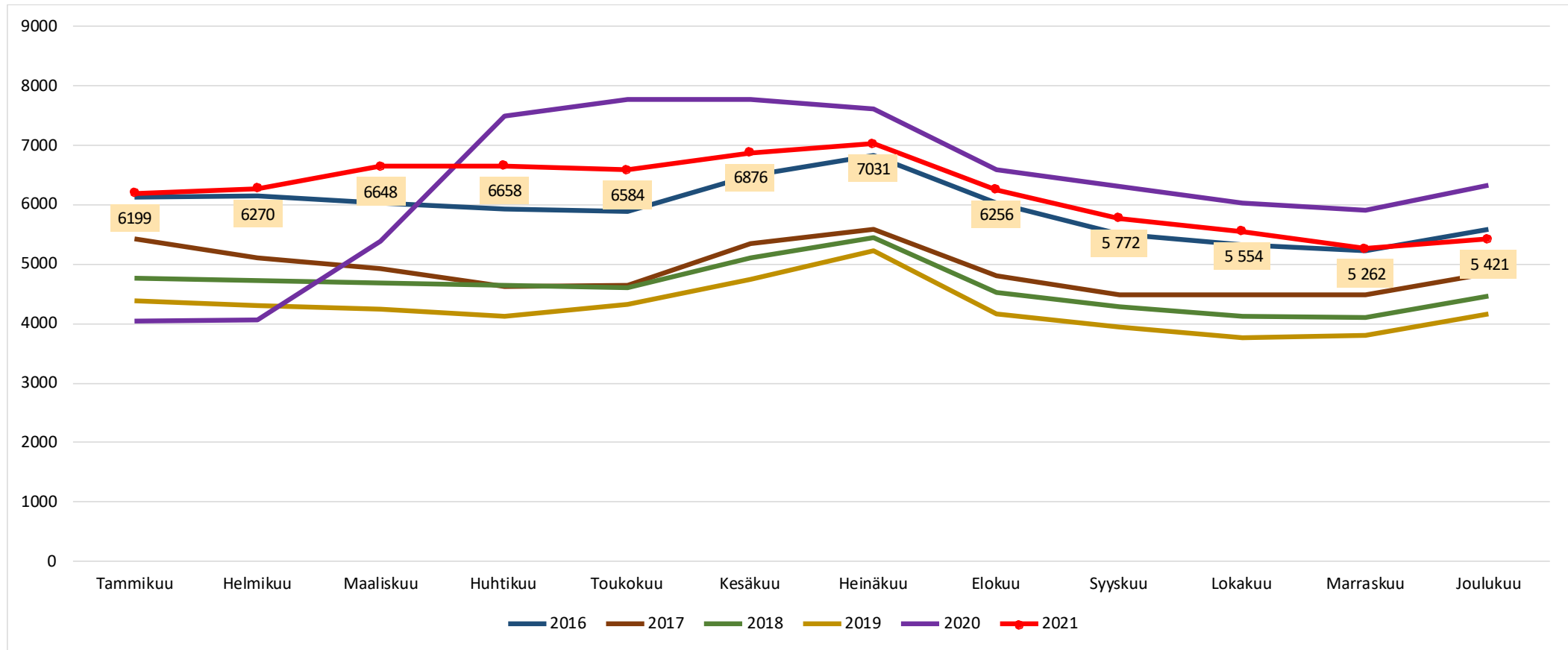


Ilman peruskoulun jälkeistä tutkintoa olevat 20-29-v. työttömät kuukauden lopussa Uudellamaalla



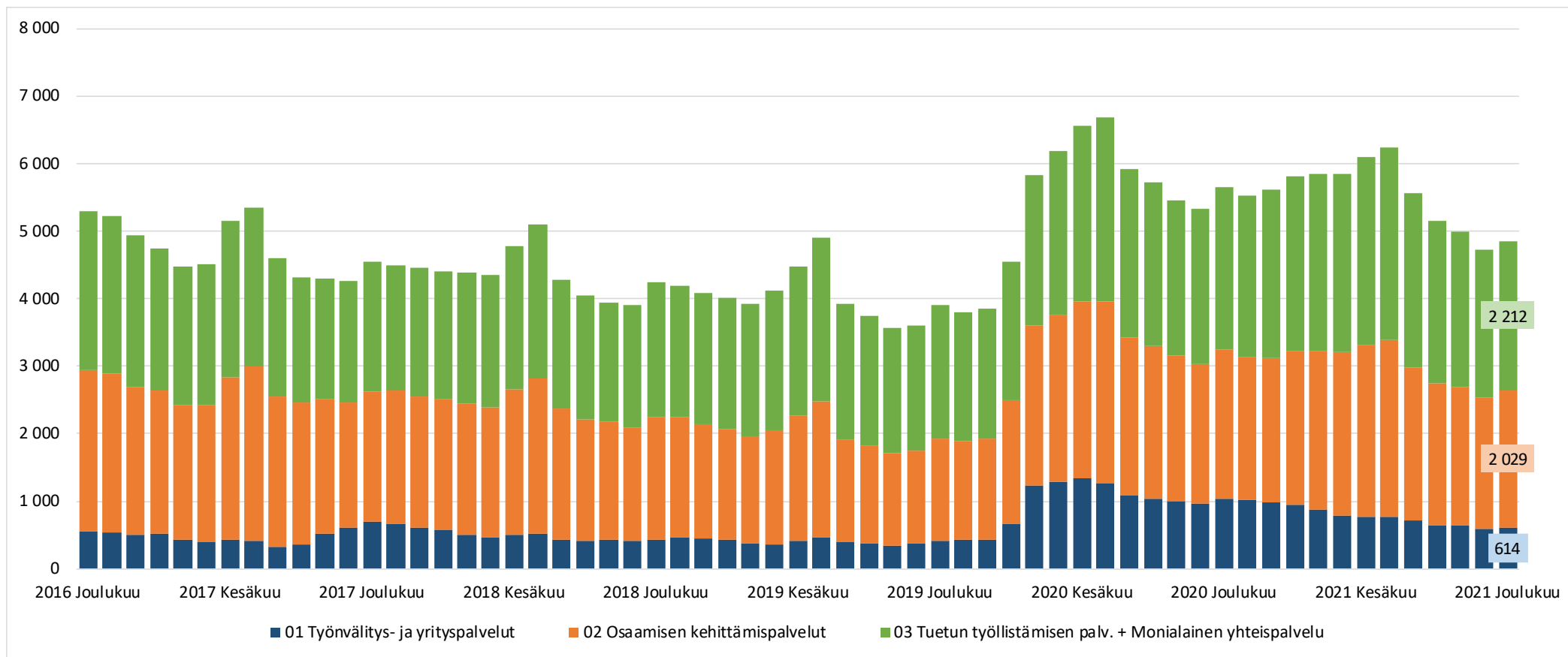


Ilman peruskoulun jälkeistä tutkintoa olevat 20-29-v. työttömät Uudellamaalla





Ilman peruskoulun jälkeistä tutkintoa olevat 20-29-v. työttömät TE-toimiston palvelulinjan mukaan Uudellamaalla





Lisätietoa ja kuntakohtaisia tilastoja:

Uudenmaan ELY-keskus
tutkimus.uusimaa@ely-keskus.fi

