



Elinkeino-, liikenne- ja ympäristökeskus
Närings-, trafik- och miljöcentralen
Centre for Economic Development, Transport and the Environment

Nuorisotyöttömyyden seuranta Uudenmaan ELY-keskuksen alueella

Huhtikuu 2022

Uudenmaan ELY-keskus



Nuoret työttömät työnhakijat kuukauden lopussa Uudellamaalla

	2021 Huhtikuu	2022 Maaliskuu	2022 Huhtikuu	Vuosi muutos (%)
Alle 25-v.	11 835	7 329	6 904	-41,7 %
- Alle 20-v.	1 934	1 177	1 092	-43,5 %
25-29-v.	12 703	8 531	7 987	-37,1 %
<u>Kaikki alle 30-v.</u>	24 538	15 860	14 891	-39,3 %
20-29-v. ilman peruskoulun jälk. tutkintoa	6 658	4 886	4 690	-29,6 %



Elinkeino-, liikenne- ja ympäristökeskus
Närings-, trafik- och miljöcentralen
Centre for Economic Development, Transport and the Environment

Alle 25-vuotiaat työttömät työnhakijat





Alle 25-v. työttömät työnhakijat Uudenmaan alueen kunnissa sekä vuosimuutos (%) kuukauden lopussa

Alue	2021 Huhtikuu	2022 Maaliskuu	2022 Huhtikuu	Vuosimuutos (%)
KOKO MAA	38 606	26 310	24 702	-36,0 %
02 UUSIMAA	11 835	7 329	6 904	-41,7 %
Helsingin seutukunta	2021 Huhtikuu	2022 Maaliskuu	2022 Huhtikuu	Vuosimuutos (%)
ESPOO	1 685	993	970	-42,4 %
HELSINKI	4 686	2 599	2 423	-48,3 %
HYVINKÄÄ	368	257	252	-31,5 %
JÄRVENPÄÄ	348	268	258	-25,9 %
KARKKILA	49	39	38	-22,4 %
KAUNIAINEN	35	14	12	-65,7 %
KERAVA	305	226	197	-35,4 %
KIRKKONUMMI	217	119	118	-45,6 %
LOHJA	293	218	197	-32,8 %
MÄNTSÄLÄ	82	66	53	-35,4 %
NURMIJÄRVI	282	169	174	-38,3 %
PORNAINEN	28	13	14	-50,0 %
SIPOO	129	94	90	-30,2 %
SIUNTIO	21	9	11	-47,6 %
TUUSULA	174	124	115	-33,9 %
VANTAA	2 328	1 514	1 406	-39,6 %
VIHTI	179	121	120	-33,0 %

Raaseporin seutukunta	2021 Huhtikuu	2022 Maaliskuu	2022 Huhtikuu	Vuosimuutos (%)
HANKO	38	39	37	-2,6 %
INKOO	20	9	10	-50,0 %
RAASEPORI	120	80	77	-35,8 %
Porvoon seutukunta	2021 Huhtikuu	2022 Maaliskuu	2022 Huhtikuu	Vuosimuutos (%)
ASKOLA	25	16	15	-40,0 %
MYRSKYLÄ	7	7	8	14,3 %
PORVOO	315	265	238	-24,4 %
PUKKILA	11	6	7	-36,4 %
Loviisan seutukunta	2021 Huhtikuu	2022 Maaliskuu	2022 Huhtikuu	Vuosimuutos (%)
LAPINJÄRVI	12	9	8	-33,3 %
LOVIISA	78	55	56	-28,2 %
Muut alueet	2021 Huhtikuu	2022 Maaliskuu	2022 Huhtikuu	Vuosimuutos (%)
PK-seudun kunnat	8 734	5 120	4 811	-44,9 %

... = tieto on salassapitosäännön alainen



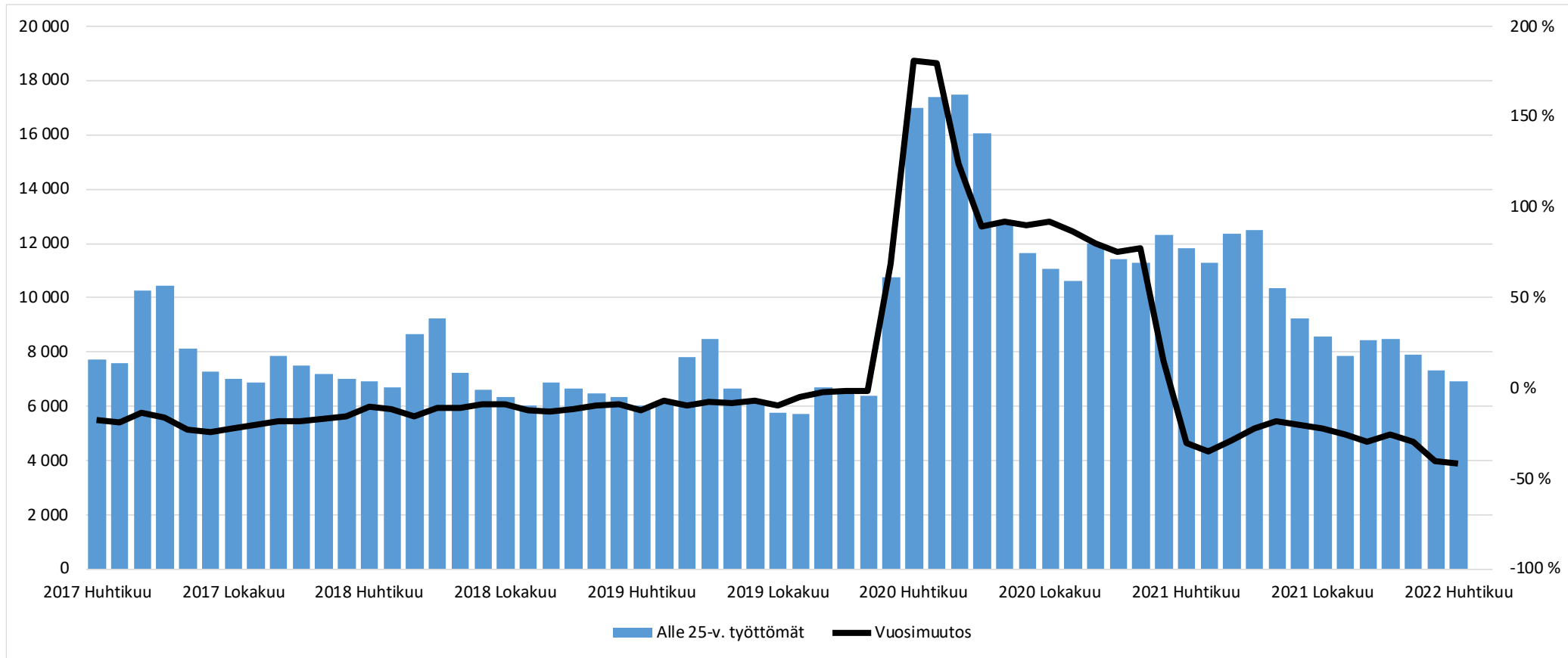
Alle 25-vuotiaiden työttömien työnhakijoiden osuus (%) alle 25-vuotiaasta työvoimasta Uudenmaan alueen kunnissa

Alue	2021 Huhtikuu	2022 Huhtikuu	Vuosi­muutos (%-yksikköä)
KOKO MAA	15,3	10,4	-4,9
02 UUSIMAA	14,7	9,3	-5,4
Helsingin seutukunta	2021 Huhtikuu	2022 Huhtikuu	Vuosi­muutos (%-yksikköä)
ESPOO	12,6	8,1	-4,5
HELSINKI	14,5	8,3	-6,2
HYVINKÄÄ	16,8	12,1	-4,7
JÄRVENPÄÄ	15,6	12,0	-3,6
KARKKILA	15,5	12,6	-2,9
KAUNIAINEN	10,8	3,9	-6,9
KERAVA	15,8	11,0	-4,8
KIRKKONUMMI	13,5	7,6	-5,9
LOHJA	15,7	11,3	-4,4
MÄNTSÄLÄ	9,5	6,3	-3,2
NURMIJÄRVI	15,2	9,5	-5,7
PORNAINEN	13,8	7,7	-6,1
SIPOO	14,2	10,0	-4,2
SIUNTIO	10,6	5,6	-5,0
TUUSULA	12,4	8,8	-3,6
VANTAA	17,2	11,2	-6,0
VIHTI	16,5	11,1	-5,4

Raaseporin seutukunta	2021 Huhtikuu	2022 Huhtikuu	Vuosi­muutos (%-yksikköä)
HANKO	15,7	15,6	-0,1
INKOO	13,7	8,5	-5,2
RAASEPORI	12,2	8,3	-3,9
Porvoon seutukunta	2021 Huhtikuu	2022 Huhtikuu	Vuosi­muutos (%-yksikköä)
ASKOLA	14,5	8,7	-5,8
MYRSKYLÄ	11,1	12,7	1,6
PORVOO	14,3	11,8	-2,5
PUKKILA	15,5	10,1	-5,4
Loviisan seutukunta	2021 Huhtikuu	2022 Huhtikuu	Vuosi­muutos (%-yksikköä)
LAPINJÄRVI	13,5	11,4	-2,1
LOVIISA	16,6	11,6	-5,0

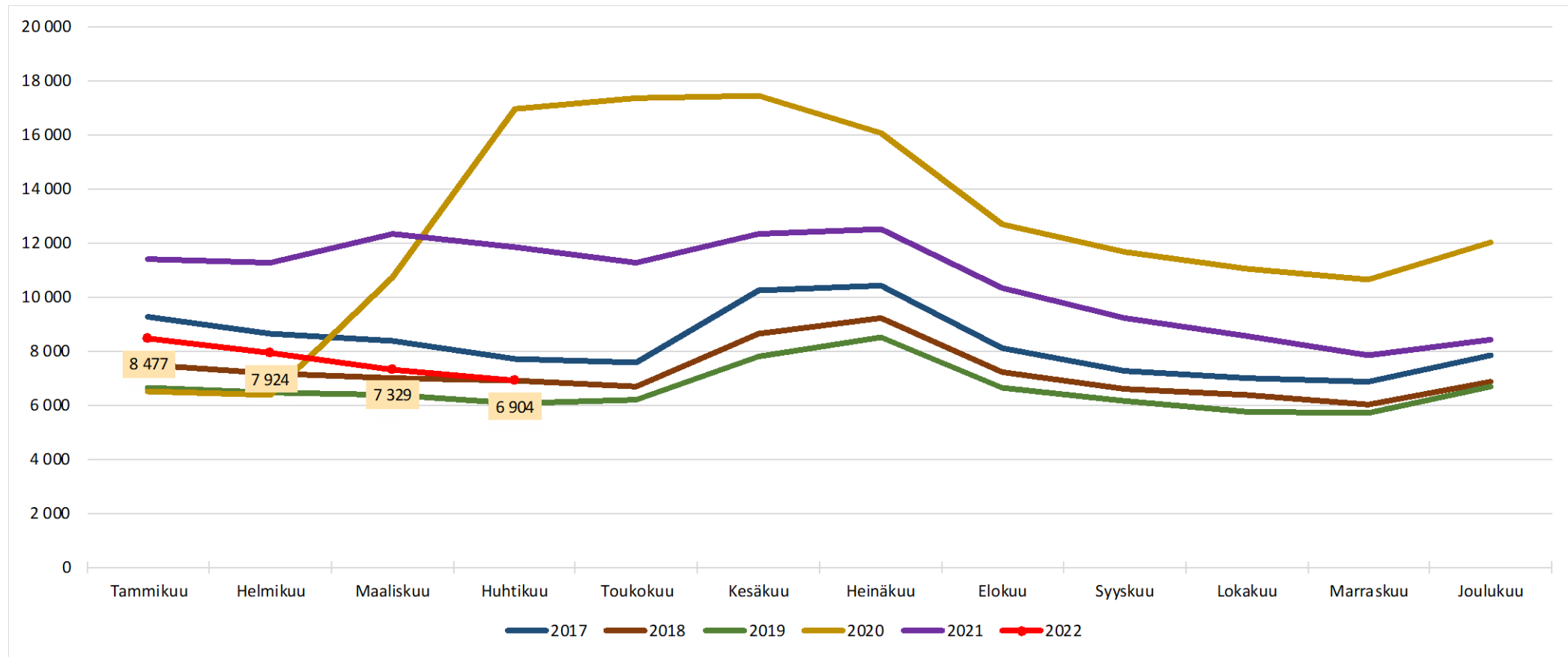


Alle 25 -vuotiaat työttömät työnhakijat Uudellamaalla kuukauden lopussa ja työttömyyden vuosimuutos (%)



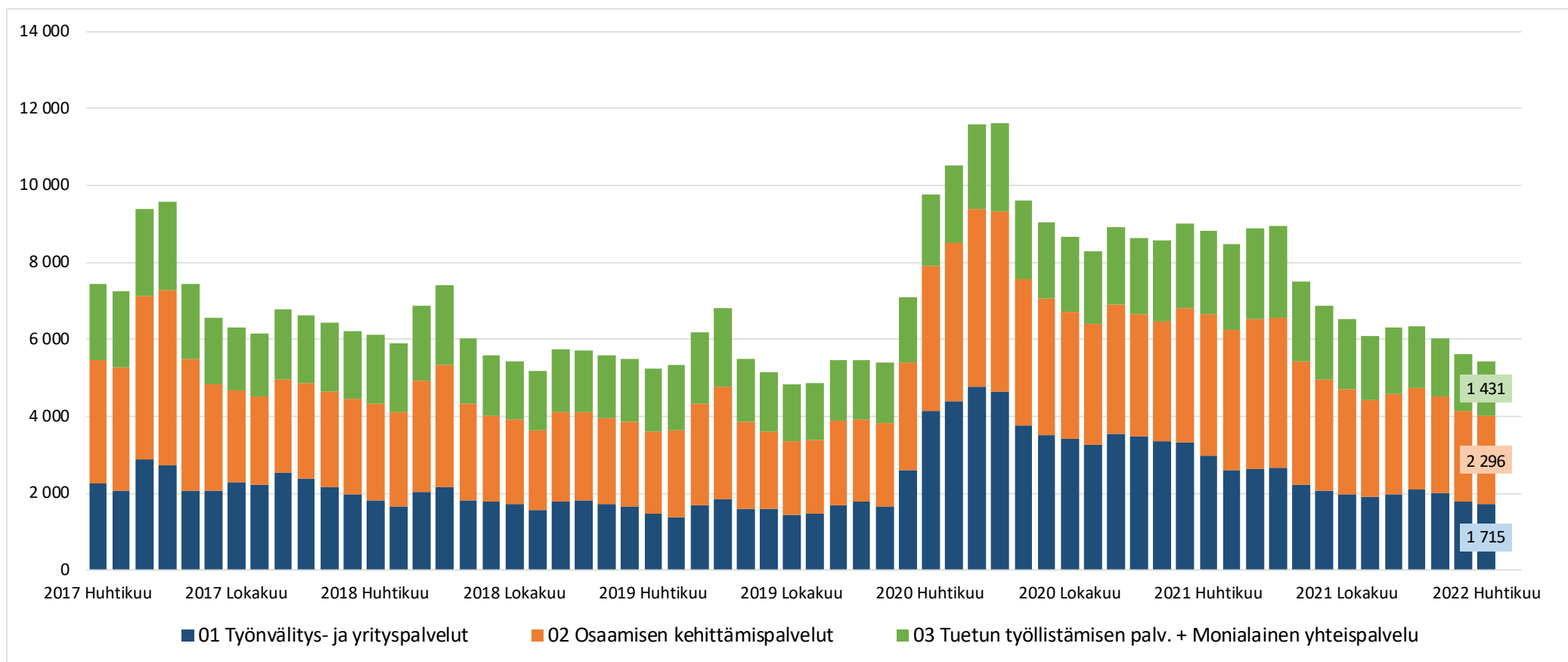


Alle 25-v. työttömät työnhakijat kuukauden lopussa Uudellamaalla





Alle 25-v. työttömät työnhakijat TE-toimiston palvelulinjan mukaan kuukauden lopussa Uudellamaalla





Palveluissa olevat alle 25-vuotiaat työnhakijat Uudellamaalla kuukauden lopussa

	Aktivointiaste	Työttömiä työnhakijoita	Palveluissa yhteensä	Työvoimakoulutuksessa	Valmennuksessa	Työllistettynä	Kokeilussa	Vuorotteluvapaasijaiset	Kuntouttava työtoiminta	Omaehtoinen opiskelu
2022 Huhtikuu	29,8	6 904	2 929	484	5	679	427	81	319	934
2022 Maaliskuu	28,2	7 329	2 879	468	5	670	425	70	307	934
2022 Helmikuu	26,0	7 924	2 786	437	6	651	397	67	297	931
2022 Tammikuu	24,2	8 477	2 709	416	7	646	371	58	279	932
2021 Joulukuu	23,9	8 443	2 655	397	5	633	331	76	268	945
2021 Marraskuu	27,3	7 873	2 952	465	9	674	419	81	292	1 012
2021 Lokakuu	25,5	8 573	2 928	461	7	662	392	92	293	1 021
2021 Syyskuu	24,0	9 253	2 927	492	8	659	365	105	276	1 022
2021 Elokuu	21,5	10 349	2 842	481	6	676	344	113	267	955
2021 Heinäkuu	18,0	12 504	2 741	392	5	668	292	108	294	982
2021 Kesäkuu	19,3	12 367	2 966	458	9	690	382	110	322	995
2021 Toukokuu	22,9	11 273	3 353	535	4	656	423	91	340	1 304
2021 Huhtikuu	22,8	11 835	3 493	585	8	618	452	72	346	1 412
Vuosimuutos	7,0	-4931	-564	-101	-3	61	-25	9	-27	-478



Alle 25-v. aktivointiaste (%) kuukauden lopussa Uudenmaan alueen kunnissa

Alue	2021 Huhtikuu	2022 Huhtikuu	Vuosi­muutos (%-yksikköä)
KOKO MAA	26,2	32,2	6,0
02 UUSIMAA	22,8	29,8	7
Helsingin seutukunta	2021 Huhtikuu	2022 Huhtikuu	Vuosi­muutos (%-yksikköä)
ESPOO	26,0	35,7	9,7
HELSINKI	20,7	27,8	7,1
HYVINKÄÄ	25,1	31,7	6,6
JÄRVENPÄÄ	23,9	24,1	0,2
KARKKILA	42,4	44,1	1,7
KAUNIAINEN	25,5	42,9	17,4
KERAVA	24,1	28,6	4,5
KIRKKONUMMI	24,4	33,0	8,6
LOHJA	24,9	29,4	4,5
MÄNTSÄLÄ	28,1	29,3	1,2
NURMIJÄRVI	21,4	30,1	8,7
PORNAINEN	15,2	33,3	18,1
SIPOO	25,4	23,1	-2,3
SIUNTIO	16,0	26,7	10,7
TUUSULA	19,4	33,5	14,1
VANTAA	22,4	29,0	6,6
VIHTI	21,1	29,0	7,9

Raaseporin seutukunta	2021 Huhtikuu	2022 Huhtikuu	Vuosi­muutos (%-yksikköä)
HANKO	29,6	36,2	6,6
INKOO	9,1	16,7	7,6
RAASEPORI	24,5	23,8	-0,7
Porvoon seutukunta	2021 Huhtikuu	2022 Huhtikuu	Vuosi­muutos (%-yksikköä)
ASKOLA	26,5	31,8	5,3
MYRSKYLÄ	36,4	42,9	6,5
PORVOO	25,0	29,0	4,0
PUKKILA	15,4	22,2	6,8
Loviisan seutukunta	2021 Huhtikuu	2022 Huhtikuu	Vuosi­muutos (%-yksikköä)
LAPINJÄRVI	20,0	11,1	-8,9
LOVIISA	30,4	31,7	1,3



25-29-vuotiaat työttömät työnhakijat





25-29-vuotiaat työttömät työnhakijat Uudenmaan alueen kunnissa sekä vuosimuutos (%) kuukauden lopussa

Alue	2021 Huhtikuu	2022 Maaliskuu	2022 Huhtikuu	Vuosimuutos (%)
KOKO MAA	35 057	25 682	24 155	-31,1 %
02 UUSIMAA	12 703	8 531	7 987	-37,1 %
Helsingin seutukunta	2021 Huhtikuu	2022 Maaliskuu	2022 Huhtikuu	Vuosimuutos (%)
ESPOO	1 797	1 229	1 147	-36,2 %
HELSINKI	5 969	3 583	3 395	-43,1 %
HYVINKÄÄ	282	235	224	-20,6 %
JÄRVENPÄÄ	314	239	213	-32,2 %
KARKKILA	31	31	28	-9,7 %
KAUNIAINEN	30	14	14	-53,3 %
KERAVA	286	207	199	-30,4 %
KIRKKONUMMI	186	119	128	-31,2 %
LOHJA	229	192	180	-21,4 %
MÄNTSÄLÄ	62	55	47	-24,2 %
NURMIJÄRVI	168	143	128	-23,8 %
PORNAINEN	10	8	11	10,0 %
SIPOO	103	78	73	-29,1 %
SIUNTIO	24	14	9	-62,5 %
TUUSULA	121	104	99	-18,2 %
VANTAA	2 367	1 740	1 587	-33,0 %
VIHTI	107	77	67	-37,4 %

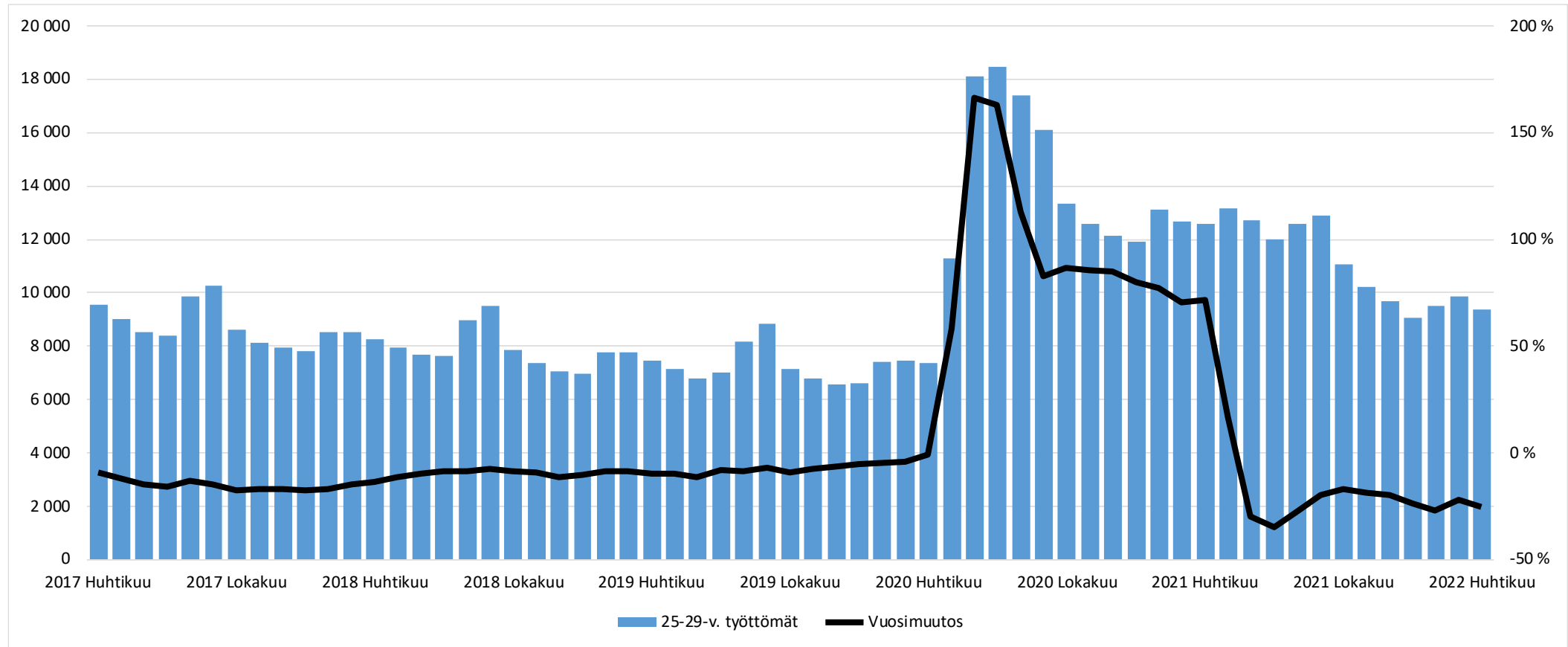
Raaseporin seutukunta	2021 Huhtikuu	2022 Maaliskuu	2022 Huhtikuu	Vuosimuutos (%)
HANKO	42	30	28	-33,3 %
INKOO	10	7	6	-40,0 %
RAASEPORI	148	89	87	-41,2 %
Porvoon seutukunta	2021 Huhtikuu	2022 Maaliskuu	2022 Huhtikuu	Vuosimuutos (%)
ASKOLA	9	9	8	-11,1 %
MYRSKYLÄ	7	7	6	-14,3 %
PORVOO	313	251	233	-25,6 %
PUKKILA	8	6	5	-37,5 %
Loviisan seutukunta	2021 Huhtikuu	2022 Maaliskuu	2022 Huhtikuu	Vuosimuutos (%)
LAPINJÄRVI	11	8	9	-18,2 %
LOVIISA	69	56	56	-18,8 %
Muut alueet	2021 Huhtikuu	2022 Maaliskuu	2022 Huhtikuu	Vuosimuutos (%)
PK-seudun kunnat	10 163	6 566	6 143	-39,6 %

... = tieto on salassapitosäännön alainen

Lähde: TEM/Työnvälitystilasto 1207.

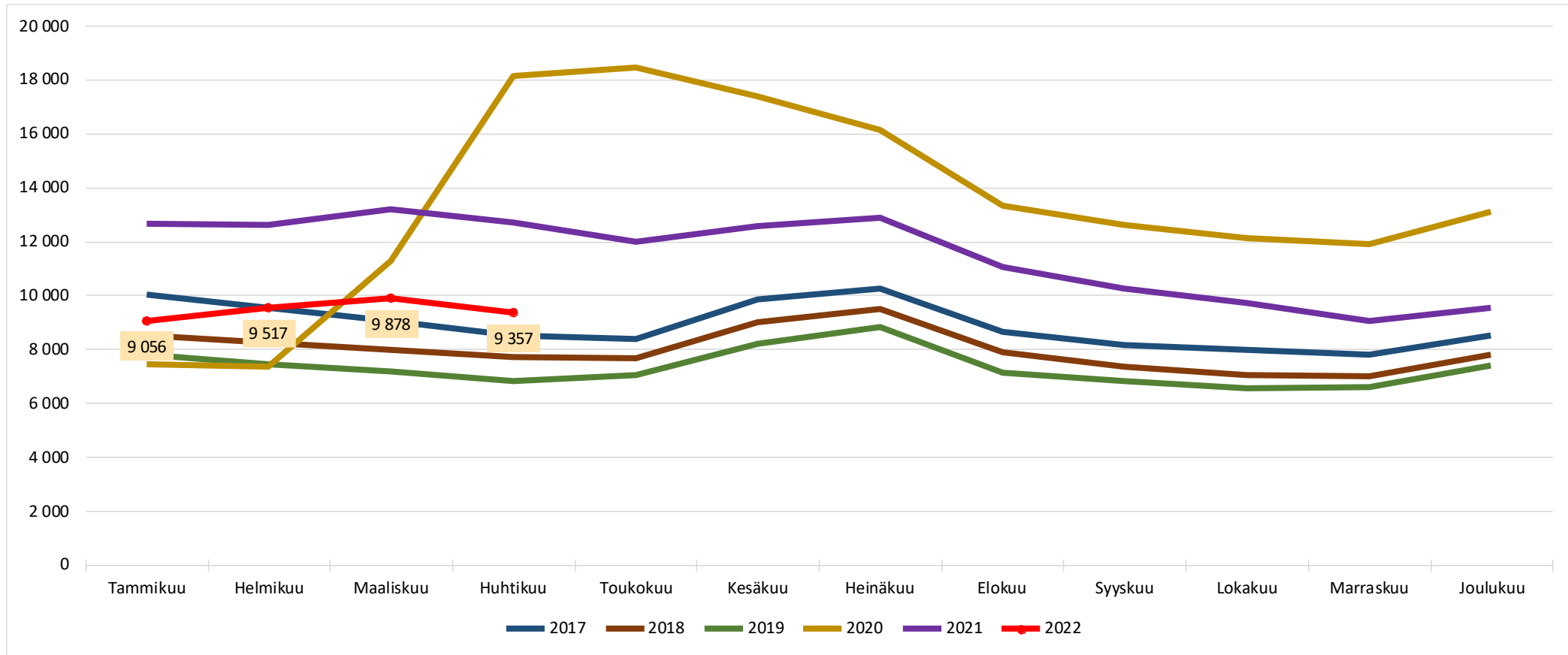


25-29-vuotiaat työttömät työnhakijat Uudellamaalla kuukauden lopussa ja työttömyyden vuosimuutos (%)



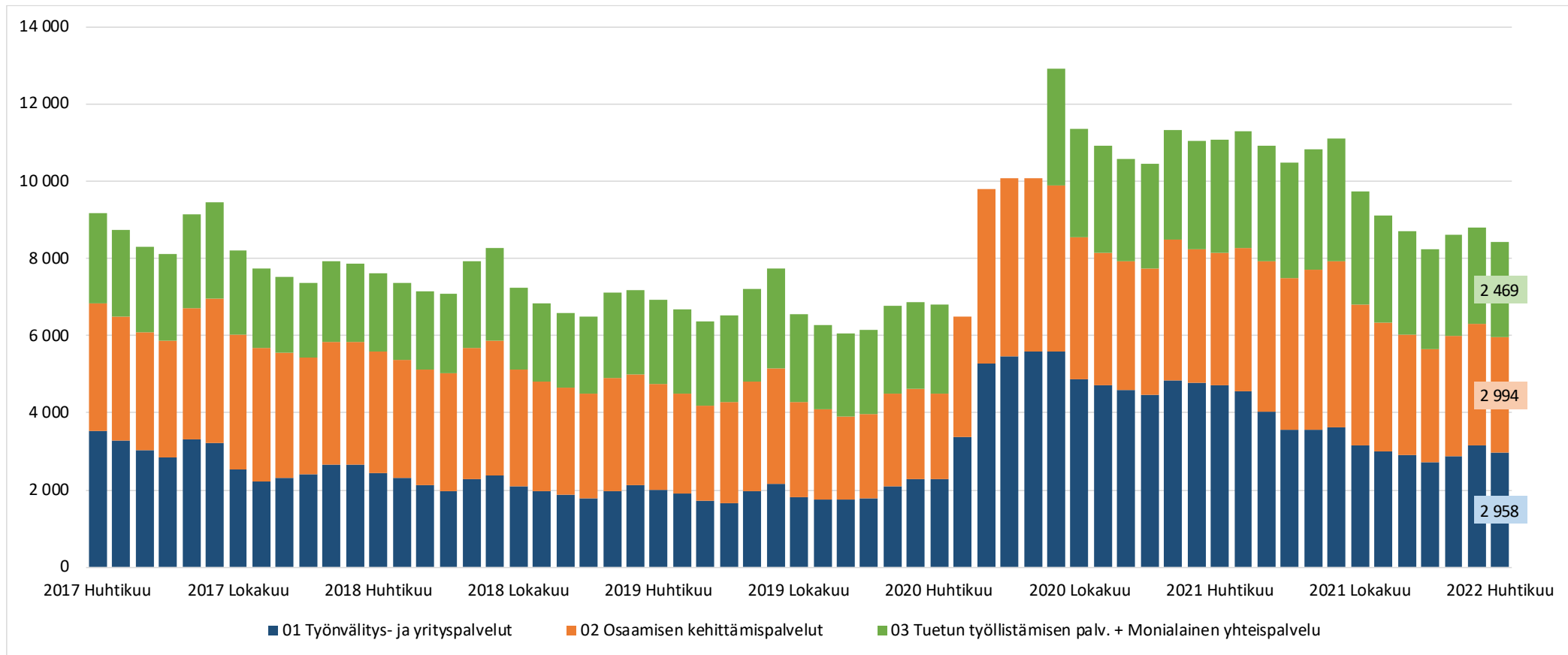


25-29-vuotiaat työttömät työnhakijat kuukauden lopussa Uudellamaalla





25-29-vuotiaat työttömät työnhakijat TE-toimiston palvelulinjan mukaan kuukauden lopussa Uudellamaalla





Palveluissa olevat 25-29-vuotiaat työnhakijat Uudellamaalla kuukauden lopussa

	Aktivointiaste	Työttömiä työnhakijoita	Palveluissa yhteensä	Työvoimakoulutuksessa	Valmennuksessa	Työllistettynä	Kokeilussa	Vuorotteluvapaasijaiset	Kuntouttava työtoiminta	Omaehtoinen opiskelu
2022 Huhtikuu	38,5	7 987	4 998	1 026	14	1 051	277	113	309	2 208
2022 Maaliskuu	36,8	8 531	4 960	1 019	14	1 035	276	97	286	2 233
2022 Helmikuu	34,2	9 357	4 871	998	17	1 010	262	94	273	2 217
2022 Tammikuu	32,8	9 878	4 821	966	19	1 013	262	102	270	2 189
2021 Joulukuu	32,8	9 517	4 654	891	17	1 004	245	103	267	2 127
2021 Marraskuu	35,5	9 056	4 984	1 011	15	1 039	292	99	263	2 265
2021 Lokakuu	34,0	9 701	4 999	986	16	1 059	286	107	272	2 273
2021 Syyskuu	33,1	10 224	5 053	1 047	20	1 078	271	123	265	2 249
2021 Elokuu	30,6	11 051	4 862	1 009	17	1 115	227	125	260	2 109
2021 Heinäkuu	25,6	12 894	4 433	882	14	1 111	208	103	265	1 850
2021 Kesäkuu	27,3	12 563	4 714	988	16	1 148	230	114	289	1 929
2021 Toukokuu	30,4	11 991	5 226	1 142	16	1 128	261	110	313	2 256
2021 Huhtikuu	29,9	12 703	5 418	1 205	17	1 068	275	102	326	2 425
Vuosi muutos	8,6	-4716	-420	-179	-3	-17	2	11	-17	-217



25-29-vuotiaiden aktivointiaste (%) kuukauden lopussa Uudenmaan alueen kunnissa

Alue	2021 Huhtikuu	2022 Huhtikuu	Vuosimuutos (%-yksikköä)
KOKO MAA	34,8	41,8	7,0
02 UUSIMAA	29,9	38,5	8,6
Helsingin seutukunta	2021 Huhtikuu	2022 Huhtikuu	Vuosimuutos (%-yksikköä)
ESPOO	33,6	43,8	10,2
HELSINKI	28,9	39,0	10,1
HYVINKÄÄ	36,5	38,5	2,0
JÄRVENPÄÄ	30,5	36,4	5,9
KARKKILA	41,5	40,4	-1,1
KAUNIAINEN	33,3	48,1	14,8
KERAVA	31,3	42,3	11,0
KIRKKONUMMI	32,9	39,3	6,4
LOHJA	30,4	34,8	4,4
MÄNTSÄLÄ	33,3	44,7	11,4
NURMIJÄRVI	29,4	31,6	2,2
PORNAINEN	47,4	26,7	-20,7
SIPOO	22,6	27,0	4,4
SIUNTIO	20,0	43,8	23,8
TUUSULA	30,1	31,3	1,2
VANTAA	28,3	35,3	7,0
VIHTI	38,5	46,0	7,5

Raaseporin seutukunta	2021 Huhtikuu	2022 Huhtikuu	Vuosimuutos (%-yksikköä)
HANKO	20,8	31,7	10,9
INKOO	9,1	50,0	40,9
RAASEPORI	28,8	35,6	6,8
Porvoon seutukunta	2021 Huhtikuu	2022 Huhtikuu	Vuosimuutos (%-yksikköä)
ASKOLA	40,0	52,9	12,9
MYRSKYLÄ	30,0	14,3	-15,7
PORVOO	26,4	30,9	4,5
PUKKILA	27,3	28,6	1,3
Loviisan seutukunta	2021 Huhtikuu	2022 Huhtikuu	Vuosimuutos (%-yksikköä)
LAPINJÄRVI	26,7	18,2	-8,5
LOVIISA	25,8	30,0	4,2



20-29-v. ilman
peruskoulunjälkeistä tutkintoa
olevat työttömät
työnhakijat





Ilman peruskoulun jälkeistä tutkintoa olevat 20-29 vuotiaat työttömät työnhakijat Uudenmaan alueen kunnissa

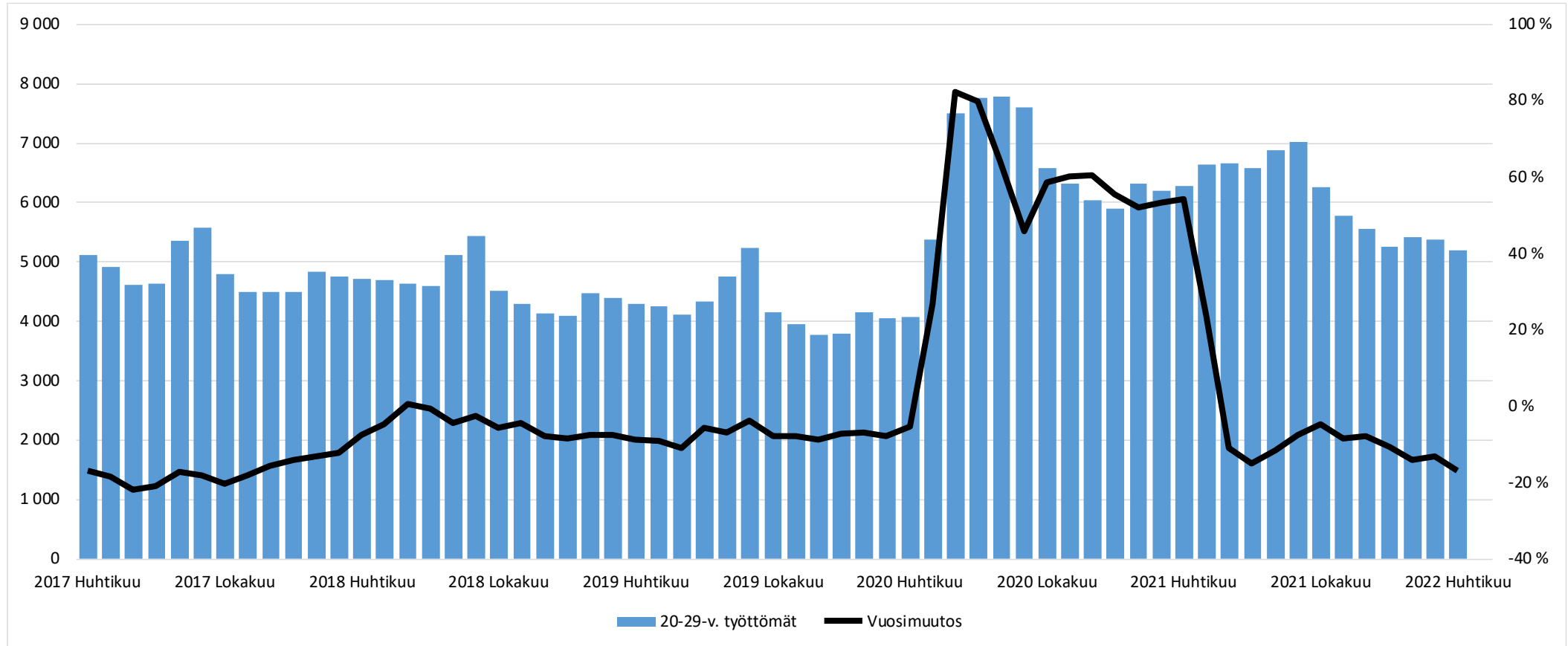
Alue	2021 Huhtikuu	2022 Maaliskuu	2022 Huhtikuu	Vuosimuutos (%)
KOKO MAA	17 093	13 374	12 776	-25,3 %
02 UUSIMAA	6 648	4 886	4 690	-29,5 %
Helsingin seutukunta	2021 Huhtikuu	2022 Maaliskuu	2022 Huhtikuu	Vuosimuutos (%)
ESPOO	980	623	600	-38,8 %
HELSINKI	2 715	1 804	1 758	-35,2 %
HYVINKÄÄ	190	150	149	-21,6 %
JÄRVENPÄÄ	191	147	143	-25,1 %
KARKKILA	20	19	17	-15,0 %
KAUNIAINEN	17	5	5	-70,6 %
KERAVA	182	151	139	-23,6 %
KIRKKONUMMI	109	80	68	-37,6 %
LOHJA	152	136	131	-13,8 %
MÄNTSÄLÄ	43	40	32	-25,6 %
NURMIJÄRVI	104	85	93	-10,6 %
PORNAINEN	11	7	9	-18,2 %
SIPOO	57	45	43	-24,6 %
SIUNTIO	16	11	10	-37,5 %
TUUSULA	66	64	56	-15,2 %
VANTAA	1 379	1 184	1 108	-19,7 %
VIHTI	85	46	46	-45,9 %

Raaseporin seutukunta	2021 Huhtikuu	2022 Maaliskuu	2022 Huhtikuu	Vuosimuutos (%)
HANKO	25	17	16	-36,0 %
INKOO	6	5	6	0,0 %
RAASEPORI	73	52	55	-24,7 %
Porvoon seutukunta	2021 Huhtikuu	2022 Maaliskuu	2022 Huhtikuu	Vuosimuutos (%)
ASKOLA	6	5	6	0,0 %
MYRSKYLÄ
PORVOO	163	158	141	-13,5 %
PUKKILA
Loviisan seutukunta	2021 Huhtikuu	2022 Maaliskuu	2022 Huhtikuu	Vuosimuutos (%)
LAPINJÄRVI	12	8	7	-41,7 %
LOVIISA	6	5	6	0,0 %
Muut alueet	2021 Huhtikuu	2022 Maaliskuu	2022 Huhtikuu	Vuosimuutos (%)
PK-seudun kunnat	5 091	3 616	3 471	-31,8 %

... = tieto on salassapitosäännön alainen

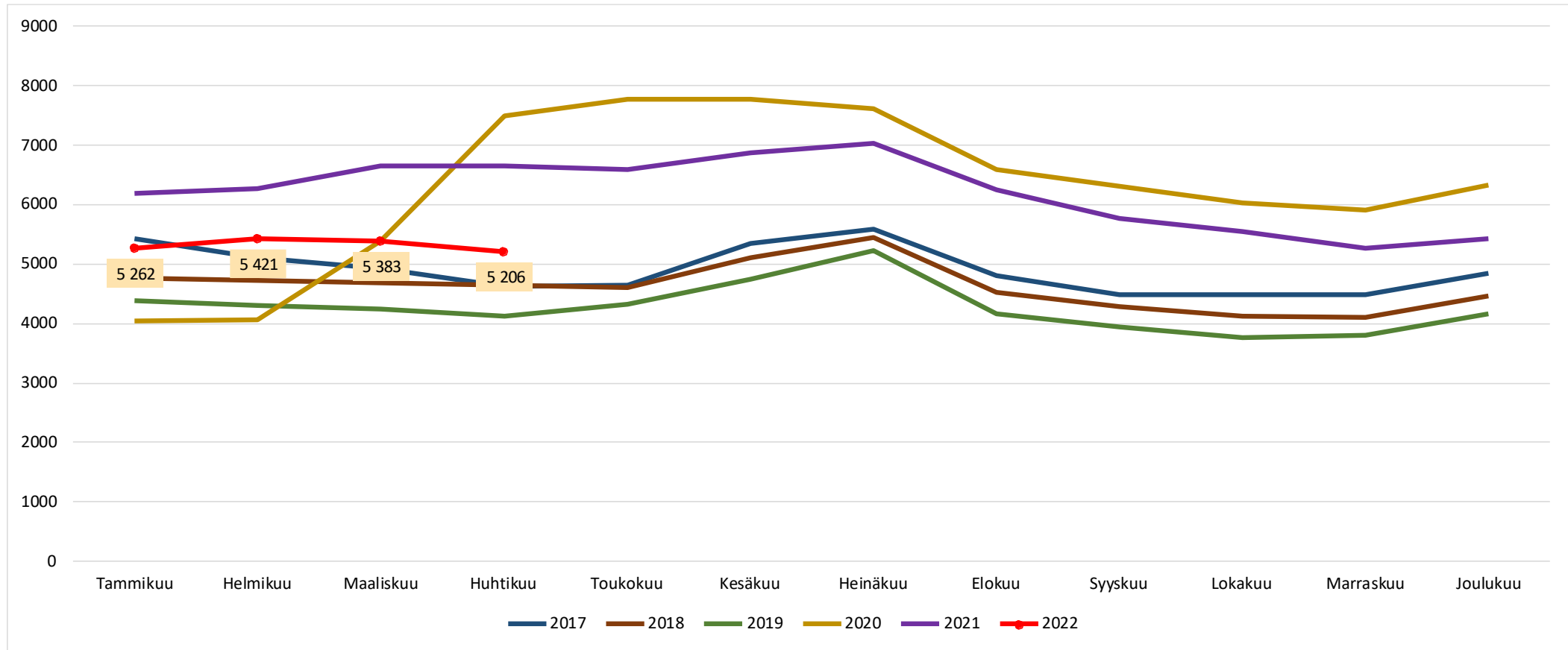


Ilman peruskoulun jälkeistä tutkintoa olevat 20-29-v. työttömät kuukauden lopussa Uudellamaalla



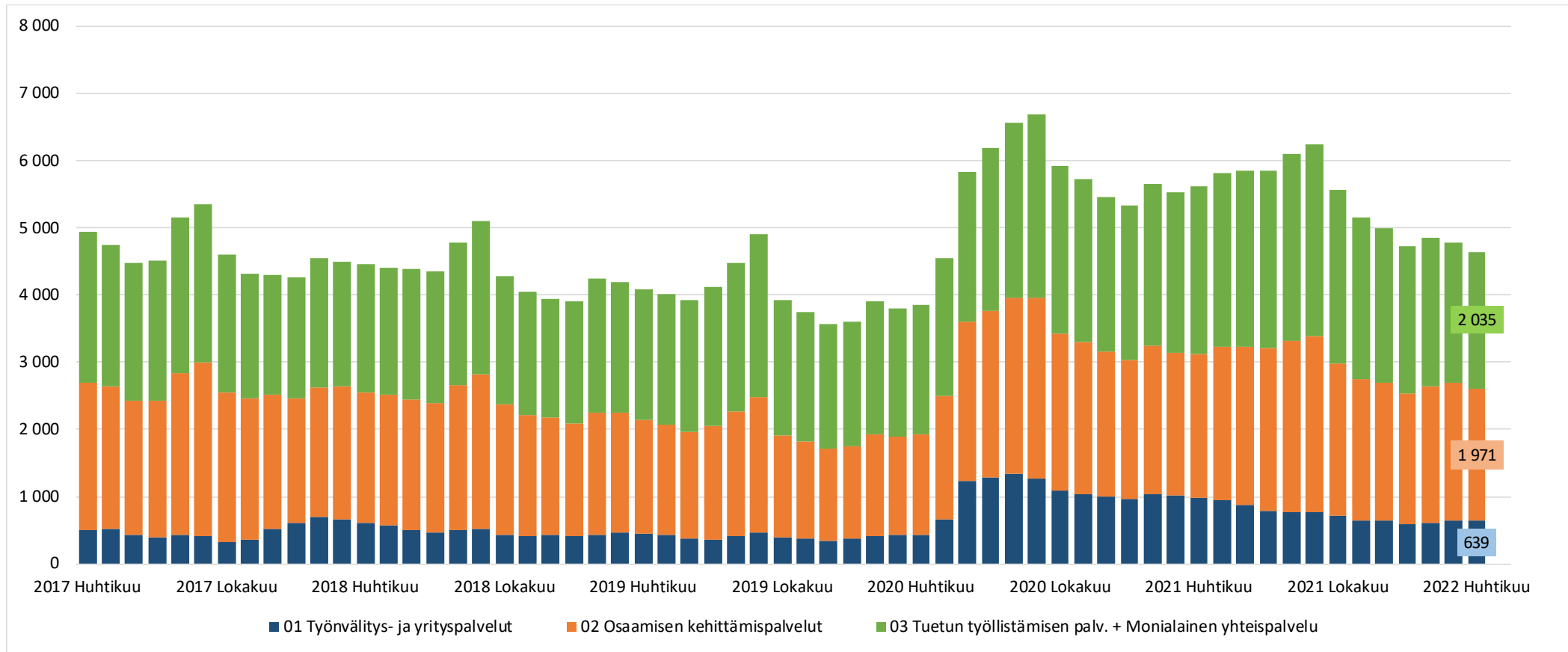


Ilman peruskoulun jälkeistä tutkintoa olevat 20-29-v. työttömät Uudellamaalla





Ilman peruskoulun jälkeistä tutkintoa olevat 20-29-v. työttömät TE-toimiston palvelulinjan mukaan Uudellamaalla





Lisätietoa ja kuntakohtaisia tilastoja:

Uudenmaan ELY-keskus
tutkimus.uusimaa@ely-keskus.fi