



Elinkeino-, liikenne- ja ympäristökeskus
Närings-, trafik- och miljöcentralen
Centre for Economic Development, Transport and the Environment

Nuorisotyöttömyyden seuranta Uudenmaan ELY-keskuksen alueella

Huhtikuu 2021

Uudenmaan ELY-keskus



Nuoret työttömät työnhakijat kuukauden lopussa Uudellamaalla

	2020 Huhtikuu	2021 Maaliskuu	2021 Huhtikuu	Vuosi muutos (%)
Alle 25-v.	16 983	12 335	11 835	-30,3 %
- Alle 20-v.	2 921	2 027	1 934	-33,8 %
25-29-v.	18 114	13 184	12 703	-29,9 %
<u>Kaikki alle 30-v.</u>	35 097	25 519	24 538	-30,1 %
20-29-v. ilman peruskoulun jälk. tutkintoa	7 496	6 648	6 658	-11,2 %



Alle 25-vuotiaat työttömät työnhakijat





Alle 25-v. työttömät työnhakijat Uudenmaan alueen kunnissa sekä vuosimuutos (%) kuukauden lopussa

Alue	2020 Huhtikuu	2021 Maaliskuu	2021 Huhtikuu	Vuosimuutos (%)
KOKO MAA	56 295	40 583	38 606	-31,4 %
02 UUSIMAA	16 983	12 335	11 835	-30,3 %
Helsingin seutukunta	2020 Huhtikuu	2021 Maaliskuu	2021 Huhtikuu	Vuosimuutos (%)
ESPOO	2 631	1 730	1 685	-36,0 %
HELSINKI	6 986	4 871	4 686	-32,9 %
HYVINKÄÄ	506	386	368	-27,3 %
JÄRVENPÄÄ	486	357	348	-28,4 %
KARKKILA	66	52	49	-25,8 %
KAUNIAINEN	47	38	35	-25,5 %
KERAVA	405	316	305	-24,7 %
KIRKKONUMMI	283	240	217	-23,3 %
LOHJA	381	317	293	-23,1 %
MÄNTSÄLÄ	150	96	82	-45,3 %
NURMIJÄRVI	335	288	282	-15,8 %
PORNAINEN	33	33	28	-15,2 %
SIPOO	166	138	129	-22,3 %
SIUNTIO	28	21	21	-25,0 %
TUUSULA	275	185	174	-36,7 %
VANTAA	3 139	2 386	2 328	-25,8 %
VIHTI	209	171	179	-14,4 %

Raaseporin seutukunta	2020 Huhtikuu	2021 Maaliskuu	2021 Huhtikuu	Vuosimuutos (%)
HANKO	63	41	38	-39,7 %
INKOO	19	20	20	5,3 %
RAASEPORI	178	140	120	-32,6 %
Porvoon seutukunta	2020 Huhtikuu	2021 Maaliskuu	2021 Huhtikuu	Vuosimuutos (%)
ASKOLA	28	31	25	-10,7 %
MYRSKYLÄ	9	7	7	-22,2 %
PORVOO	434	367	315	-27,4 %
PUKKILA	11	11	11	0,0 %
Loviisan seutukunta	2020 Huhtikuu	2021 Maaliskuu	2021 Huhtikuu	Vuosimuutos (%)
LAPINJÄRVI	15	10	12	-20,0 %
LOVIISA	100	83	78	-22,0 %
Muut alueet	2020 Huhtikuu	2021 Maaliskuu	2021 Huhtikuu	Vuosimuutos (%)
PK-seudun kunnat	12 803	9 025	8 734	-31,8 %

... = tieto on salassapitosäännön alainen



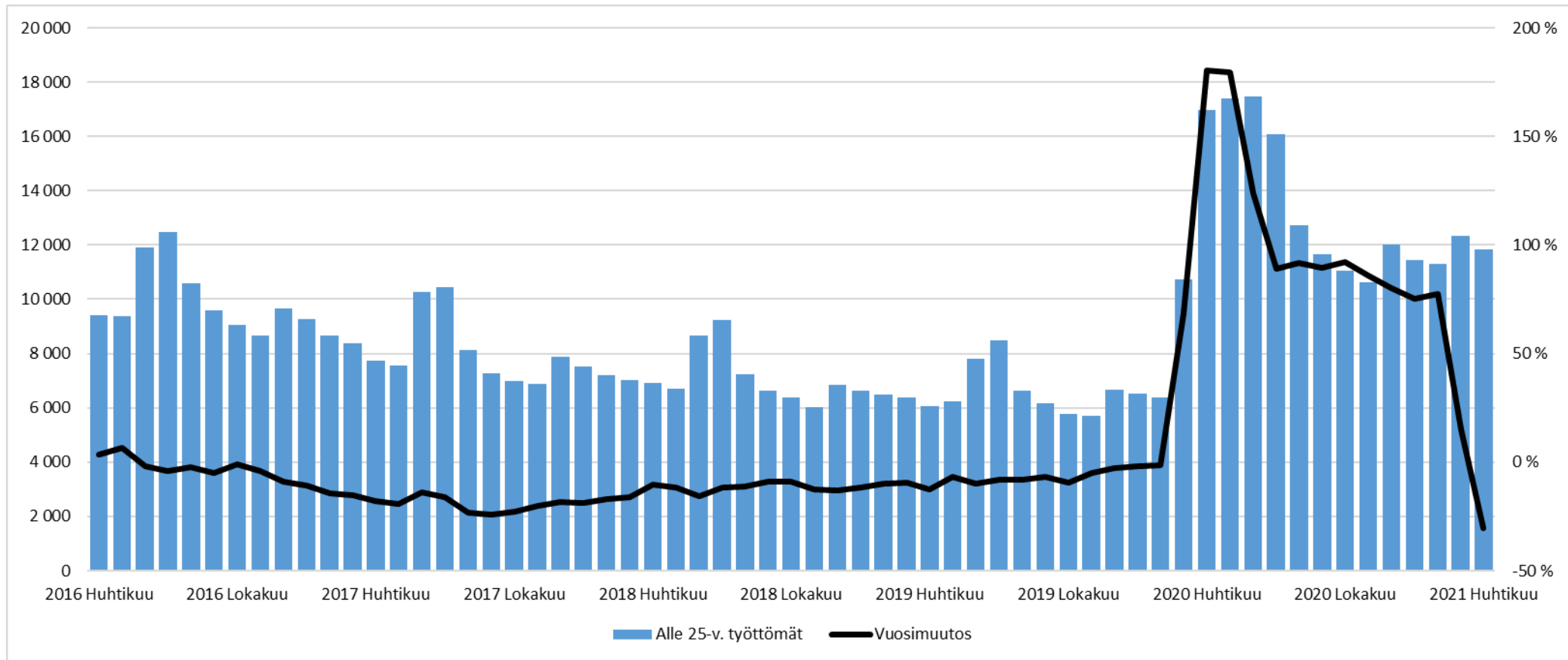
Alle 25-vuotiaiden työttömien työnhakijoiden osuus (%) alle 25-vuotiaasta työvoimasta Uudenmaan alueen kunnissa

Alue	2020 Huhtikuu	2021 Huhtikuu	Vuosi muutos (%-yksikköä)
KOKO MAA	21,5	15,3	-6,2
02 UUSIMAA	20,4	14,7	-5,7
Helsingin seutukunta	2020 Huhtikuu	2021 Huhtikuu	Vuosi muutos (%-yksikköä)
ESPOO	19,3	12,6	-6,7
HELSINKI	20,3	14,5	-5,8
HYVINKÄÄ	22,8	16,8	-6,0
JÄRVENPÄÄ	20,5	15,6	-4,9
KARKKILA	21,8	15,5	-6,3
KAUNIAINEN	12,7	10,8	-1,9
KERAVA	20,5	15,8	-4,7
KIRKKONUMMI	18,3	13,5	-4,8
LOHJA	21,2	15,7	-5,5
MÄNTSÄLÄ	18,0	9,5	-8,5
NURMIJÄRVI	18,5	15,2	-3,3
PORNAINEN	17,6	13,8	-3,8
SIPOO	17,7	14,2	-3,5
SIUNTIO	14,4	10,6	-3,8
TUUSULA	18,8	12,4	-6,4
VANTAA	23,6	17,2	-6,4
VIHTI	18,1	16,5	-1,6

Raaseporin seutukunta	2020 Huhtikuu	2021 Huhtikuu	Vuosi muutos (%-yksikköä)
HANKO	23,4	15,7	-7,7
INKOO	12,4	13,7	1,3
RAASEPORI	17,4	12,2	-5,2
Porvoon seutukunta	2020 Huhtikuu	2021 Huhtikuu	Vuosi muutos (%-yksikköä)
ASKOLA	16,6	14,5	-2,1
MYRSKYLÄ	11,8	11,1	-0,7
PORVOO	18,2	14,3	-3,9
PUKKILA	14,5	15,5	1,0
Loviisan seutukunta	2020 Huhtikuu	2021 Huhtikuu	Vuosi muutos (%-yksikköä)
LAPINJÄRVI	17,0	13,5	-3,5
LOVIISA	20,1	16,6	-3,5

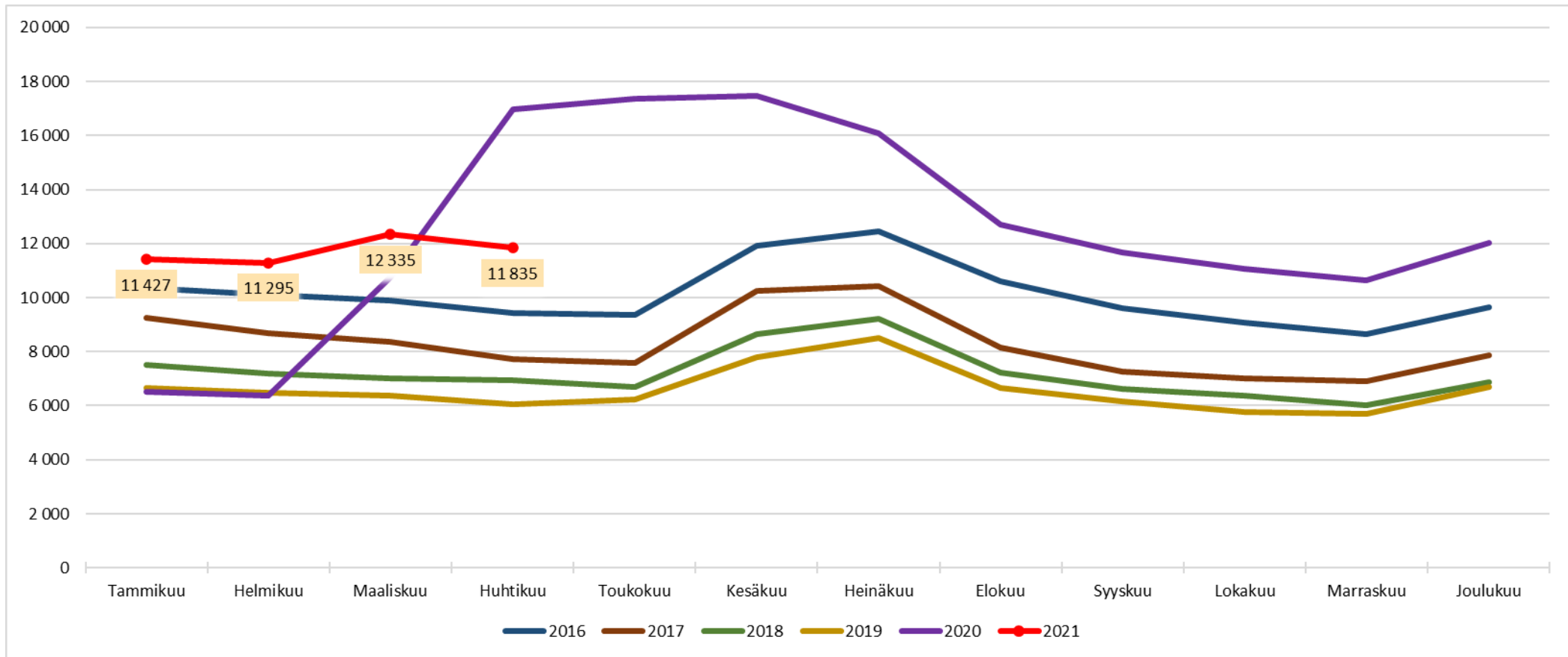


Alle 25 -vuotiaat työttömät työnhakijat Uudellamaalla kuukauden lopussa ja työttömyyden vuosimuutos (%)



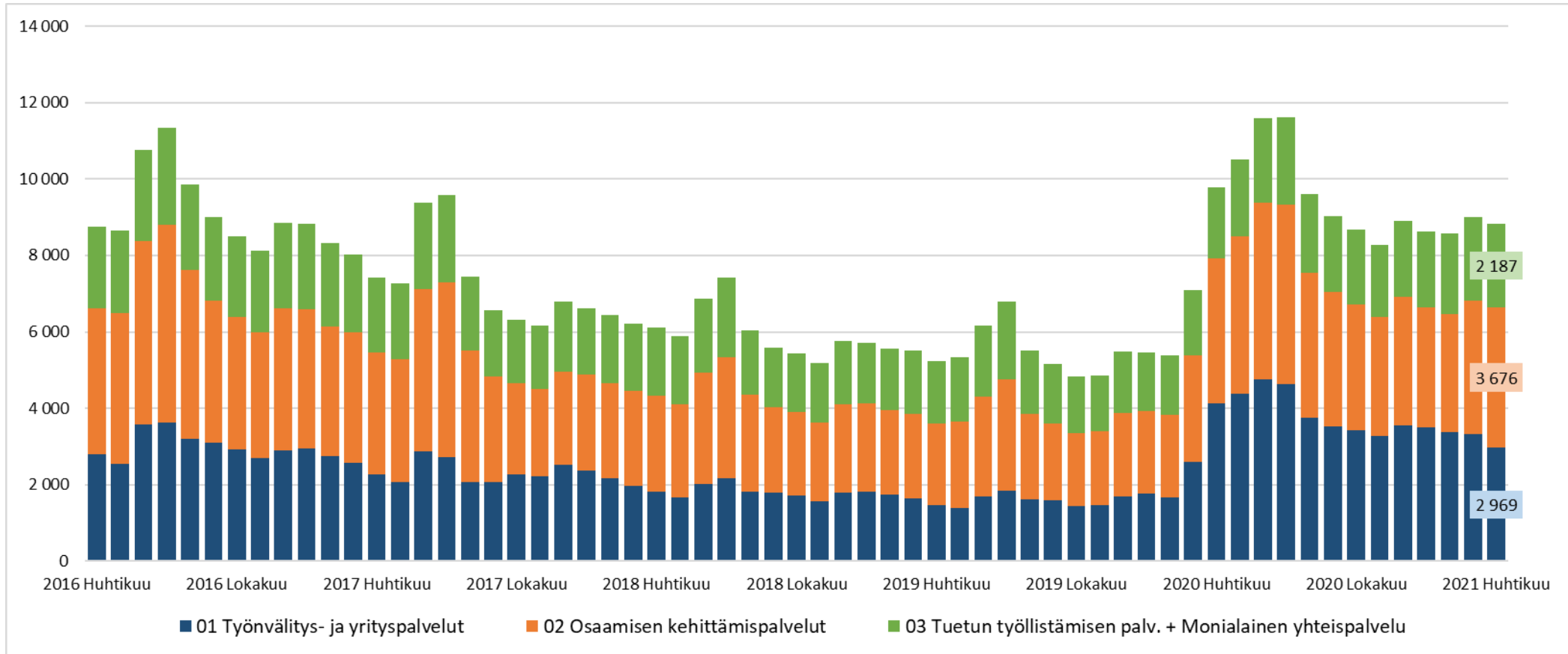


Alle 25-v. työttömät työnhakijat kuukauden lopussa Uudellamaalla





Alle 25-v. työttömät työnhakijat TE-toimiston palvelulinjan mukaan kuukauden lopussa Uudellamaalla





Palveluissa olevat alle 25-vuotiaat työnhakijat Uudellamaalla kuukauden lopussa

	Aktivointiaste	Työttömiä työnhakijoita	Palveluissa yhteensä	Työvoimakoulutuksessa	Valmennuksessa	Työllistettynä	Kokeilussa	Vuorotteluvapaasijaiset	Kuntouttava työtoiminta	Omaehtoinen opiskelu
2021 Huhtikuu	22,8	11 835	3 493	585	8	618	452	72	346	1 412
2021 Maaliskuu	22,1	12 335	3 491	571	8	601	468	64	366	1 413
2021 Helmikuu	23,2	11 295	3 414	515	7	586	484	62	335	1 425
2021 Tammikuu	22,8	11 427	3 381	511	20	571	472	70	311	1 426
2020 Joulukuu	21,3	12 024	3 245	519	9	558	397	68	301	1 393
2020 Marraskuu	25,3	10 635	3 601	549	12	591	559	73	357	1 460
2020 Lokakuu	23,8	11 057	3 462	506	15	577	490	84	344	1 446
2020 Syyskuu	22,1	11 669	3 311	491	14	559	418	92	320	1 417
2020 Elokuu	19,3	12 720	3 046	458	8	540	352	96	268	1 324
2020 Heinäkuu	14,6	16 080	2 751	397	6	500	314	95	273	1 166
2020 Kesäkuu	14,0	17 469	2 832	445	13	506	308	101	287	1 172
2020 Toukokuu	15,6	17 381	3 218	478	5	509	360	111	286	1 469
2020 Huhtikuu	17,3	16 983	3 563	494	5	532	444	99	310	1 679
Vuosimuutos	5,5	-5148	-70	91	3	86	8	-27	36	-267



Alle 25-v. aktivointiaste (%) kuukauden lopussa Uudenmaan alueen kunnissa

Alue	2020 Huhtikuu	2021 Huhtikuu	Vuosi­muutos (%-yksikköä)
KOKO MAA	19,1	26,2	7,1
02 UUSIMAA	17,3	22,8	5,5
Helsingin seutukunta	2020 Huhtikuu	2021 Huhtikuu	Vuosi­muutos (%-yksikköä)
ESPOO	20,0	26,0	6,0
HELSINKI	15,1	20,7	5,6
HYVINKÄÄ	20,1	25,1	5,0
JÄRVENPÄÄ	21,6	23,9	2,3
KARKKILA	35,3	42,4	7,1
KAUNIAINEN	31,9	25,5	-6,4
KERAVA	19,2	24,1	4,9
KIRKKONUMMI	19,1	24,4	5,3
LOHJA	22,1	24,9	2,8
MÄNTSÄLÄ	18,0	28,1	10,1
NURMIJÄRVI	14,3	21,4	7,1
PORNAINEN	5,7	15,2	9,5
SIPOO	19,4	25,4	6,0
SIUNTIO	20,0	16,0	-4,0
TUUSULA	12,7	19,4	6,7
VANTAA	16,9	22,4	5,5
VIHTI	19,0	21,1	2,1

Raaseporin seutukunta	2020 Huhtikuu	2021 Huhtikuu	Vuosi­muutos (%-yksikköä)
HANKO	18,2	29,6	11,4
INKOO	9,5	9,1	-0,4
RAASEPORI	20,5	24,5	4,0
Porvoon seutukunta	2020 Huhtikuu	2021 Huhtikuu	Vuosi­muutos (%-yksikköä)
ASKOLA	20,0	26,5	6,5
MYRSKYLÄ	25,0	36,4	11,4
PORVOO	20,7	25,0	4,3
PUKKILA	26,7	15,4	-11,3
Loviisan seutukunta	2020 Huhtikuu	2021 Huhtikuu	Vuosi­muutos (%-yksikköä)
LAPINJÄRVI	6,3	20,0	13,7
LOVIISA	16,0	30,4	14,4



25-29-vuotiaat työttömät työnhakijat





25-29-vuotiaat työttömät työnhakijat Uudenmaan alueen kunnissa sekä vuosimuutos (%) kuukauden lopussa

Alue	2020 Huhtikuu	2021 Maaliskuu	2021 Huhtikuu	Vuosimuutos (%)
KOKO MAA	51 757	36 765	35 057	-32,3 %
02 UUSIMAA	18 114	13 184	12 703	-29,9 %
Helsingin seutukunta	2020 Huhtikuu	2021 Maaliskuu	2021 Huhtikuu	Vuosimuutos (%)
ESPOO	2 652	1 831	1 797	-32,2 %
HELSINKI	8 996	6 211	5 969	-33,6 %
HYVINKÄÄ	383	301	282	-26,4 %
JÄRVENPÄÄ	418	336	314	-24,9 %
KARKKILA	50	27	31	-38,0 %
KAUNIAINEN	45	33	30	-33,3 %
KERAVA	424	289	286	-32,5 %
KIRKKONUMMI	227	206	186	-18,1 %
LOHJA	272	232	229	-15,8 %
MÄNTSÄLÄ	97	70	62	-36,1 %
NURMIJÄRVI	231	187	168	-27,3 %
PORNAINEN	19	12	10	-47,4 %
SIPOO	117	112	103	-12,0 %
SIUNTIO	26	28	24	-7,7 %
TUUSULA	203	139	121	-40,4 %
VANTAA	3 030	2 420	2 367	-21,9 %
VIHTI	168	117	107	-36,3 %

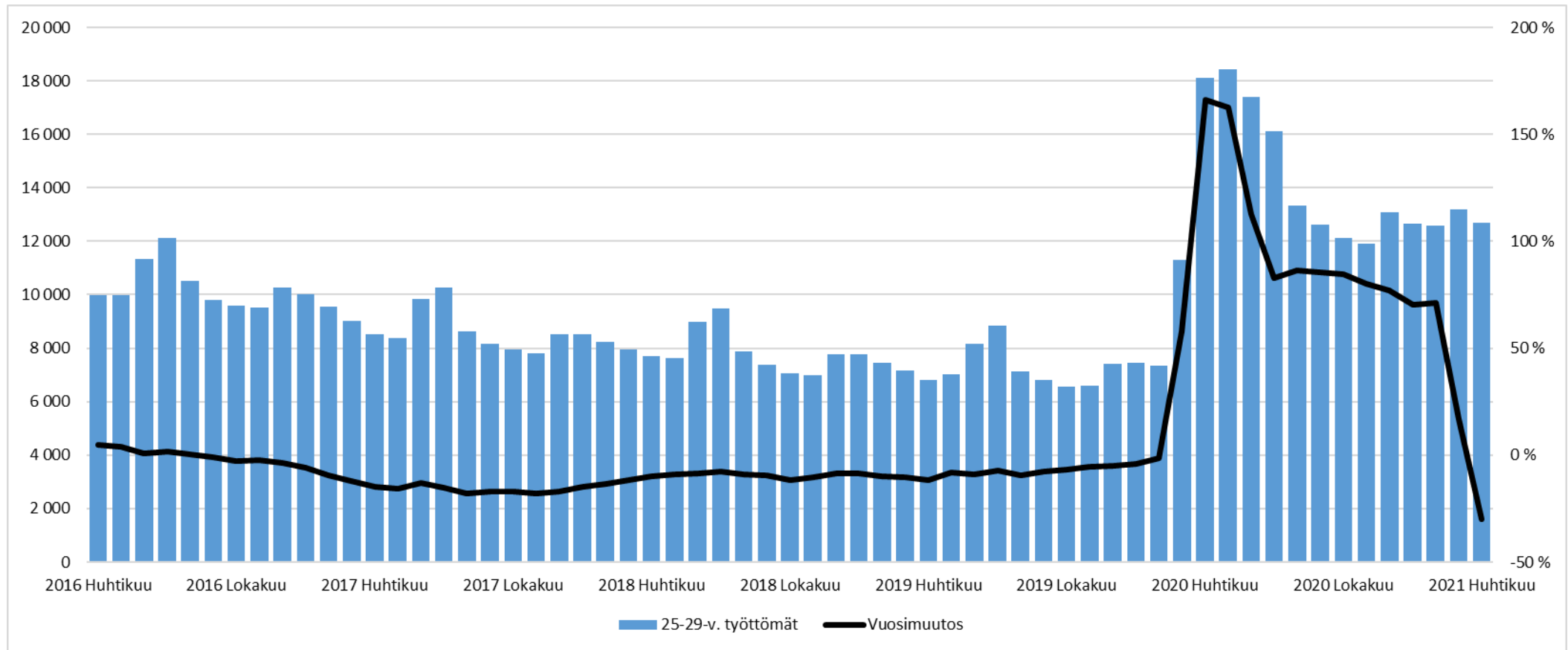
Raaseporin seutukunta	2020 Huhtikuu	2021 Maaliskuu	2021 Huhtikuu	Vuosimuutos (%)
HANKO	49	39	42	-14,3 %
INKOO	18	10	10	-44,4 %
RAASEPORI	181	144	148	-18,2 %
Porvoon seutukunta	2020 Huhtikuu	2021 Maaliskuu	2021 Huhtikuu	Vuosimuutos (%)
ASKOLA	17	10	9	-47,1 %
MYRSKYLÄ	10	8	7	-30,0 %
PORVOO	382	335	313	-18,1 %
PUKKILA	5	7	8	60,0 %
Loviisan seutukunta	2020 Huhtikuu	2021 Maaliskuu	2021 Huhtikuu	Vuosimuutos (%)
LAPINJÄRVI	12	9	11	-8,3 %
LOVIISA	82	71	69	-15,9 %
Muut alueet	2020 Huhtikuu	2021 Maaliskuu	2021 Huhtikuu	Vuosimuutos (%)
PK-seudun kunnat	14 723	10 495	10 163	-31,0 %

... = tieto on salassapitosäännön alainen

Lähde: TEM/Työnvälitystilasto 1207.

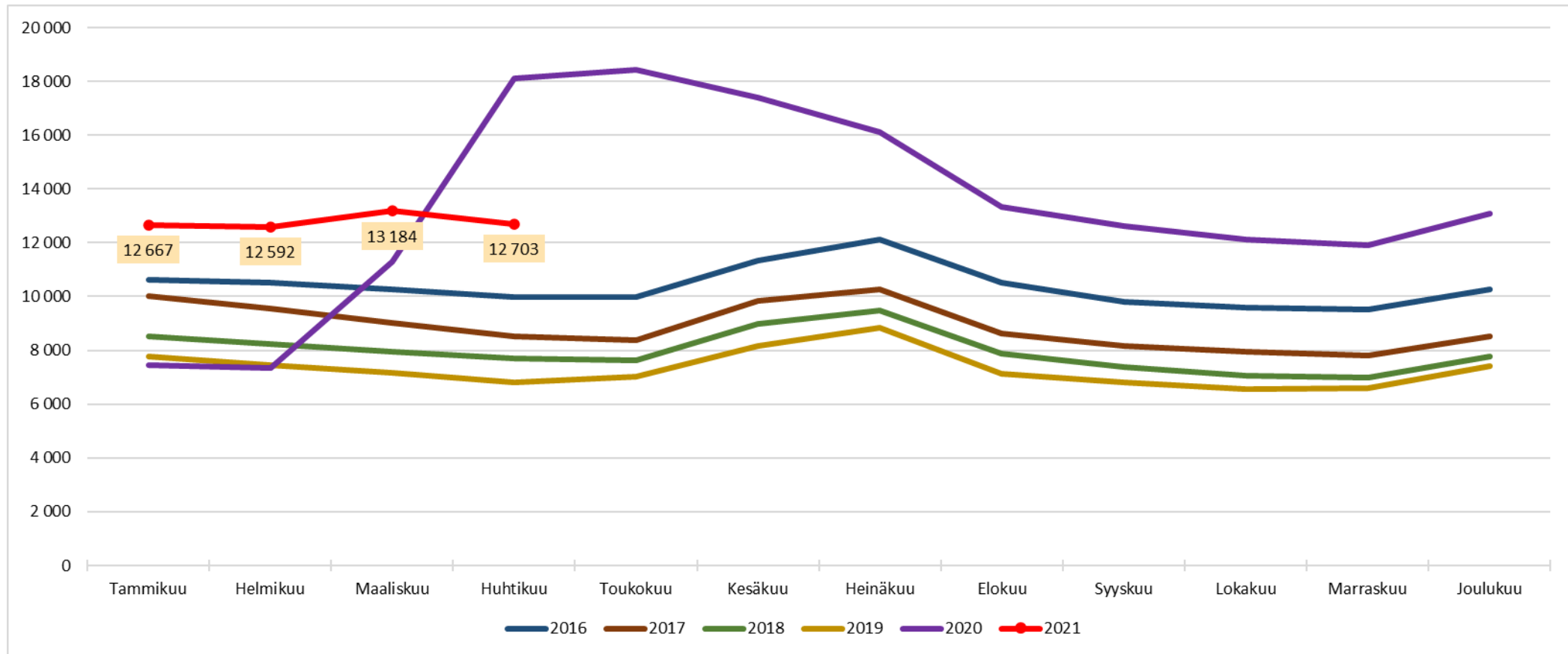


25-29-vuotiaat työttömät työnhakijat Uudellamaalla kuukauden lopussa ja työttömyyden vuosimuutos (%)



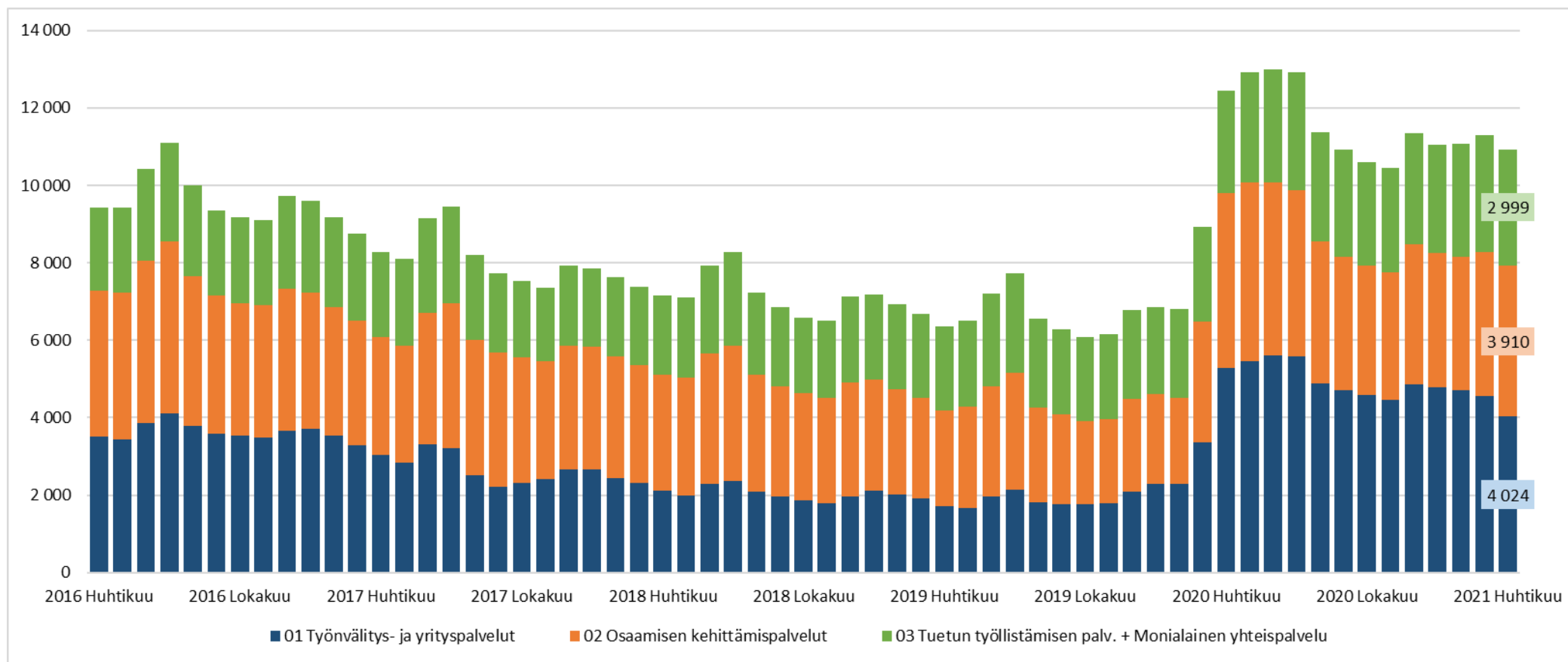


25-29-vuotiaat työttömät työnhakijat kuukauden lopussa Uudellamaalla





25-29-vuotiaat työttömät työnhakijat TE-toimiston palvelulinjan mukaan kuukauden lopussa Uudellamaalla





Palveluissa olevat 25-29-vuotiaat työnhakijat Uudellamaalla kuukauden lopussa

	Aktivointiaste	Työttömiä työnhakijoita	Palveluissa yhteensä	Työvoima-koulutuksessa	Valmennuksessa	Työllistettynä	Kokeilussa	Vuorottelu-vapaasijaiset	Kuntouttava työtoiminta	Omaehtoinen opiskelu
2021 Huhtikuu	29,9	12 703	5 418	1 205	17	1 068	275	102	326	2 425
2021 Maaliskuu	29,1	13 184	5 418	1 220	17	1 034	279	87	333	2 448
2021 Helmikuu	29,6	12 592	5 287	1 128	21	979	277	88	336	2 458
2021 Tammikuu	29,5	12 667	5 295	1 167	31	937	289	89	323	2 459
2020 Joulukuu	27,9	13 099	5 068	1 056	16	925	275	94	331	2 371
2020 Marraskuu	31,3	11 896	5 422	1 138	24	952	341	98	352	2 517
2020 Lokakuu	30,5	12 117	5 316	1 089	23	921	317	106	343	2 517
2020 Syyskuu	29,1	12 606	5 167	1 078	24	914	280	103	303	2 465
2020 Elokuu	27,0	13 323	4 933	1 018	22	850	244	92	305	2 402
2020 Heinäkuu	21,0	16 124	4 294	871	17	793	203	94	293	2 023
2020 Kesäkuu	20,4	17 383	4 466	982	28	778	213	98	292	2 075
2020 Toukokuu	20,9	18 448	4 870	1 036	25	759	244	92	299	2 415
2020 Huhtikuu	22,0	18 114	5 119	1 035	21	753	304	71	335	2 600
Vuosi muutos	7,9	-5411	299	170	-4	315	-29	31	-9	-175



25-29-vuotiaiden aktivointiaste (%) kuukauden lopussa Uudenmaan alueen kunnissa

Alue	2020 Huhtikuu	2021 Huhtikuu	Vuosi­muutos (%-yksikköä)
KOKO MAA	25,6	34,8	9,2
02 UUSIMAA	22,0	29,9	7,9
Helsingin seutukunta	2020 Huhtikuu	2021 Huhtikuu	Vuosi­muutos (%-yksikköä)
ESPOO	25,0	33,6	8,6
HELSINKI	20,5	28,9	8,4
HYVINKÄÄ	28,8	36,5	7,7
JÄRVENPÄÄ	21,7	30,5	8,8
KARKKILA	32,4	41,5	9,1
KAUNIAINEN	21,1	33,3	12,2
KERAVA	22,1	31,3	9,2
KIRKKONUMMI	29,7	32,9	3,2
LOHJA	28,4	30,4	2,0
MÄNTSÄLÄ	19,8	33,3	13,5
NURMIJÄRVI	18,7	29,4	10,7
PORNAINEN	24,0	47,4	23,4
SIPOO	19,3	22,6	3,3
SIUNTIO	21,2	20,0	-1,2
TUUSULA	18,1	30,1	12,0
VANTAA	21,4	28,3	6,9
VIHTI	24,7	38,5	13,8

Raaseporin seutukunta	2020 Huhtikuu	2021 Huhtikuu	Vuosi­muutos (%-yksikköä)
HANKO	19,7	20,8	1,1
INKOO	14,3	9,1	-5,2
RAASEPORI	26,4	28,8	2,4
Porvoon seutukunta	2020 Huhtikuu	2021 Huhtikuu	Vuosi­muutos (%-yksikköä)
ASKOLA	26,1	40,0	13,9
MYRSKYLÄ	23,1	30,0	6,9
PORVOO	24,4	26,4	2,0
PUKKILA	37,5	27,3	-10,2
Loviisan seutukunta	2020 Huhtikuu	2021 Huhtikuu	Vuosi­muutos (%-yksikköä)
LAPINJÄRVI	14,3	26,7	12,4
LOVIISA	20,4	25,8	5,4



20-29-v. ilman
peruskoulunjälkeistä tutkintoa
olevat työttömät
työnhakijat





Ilman peruskoulun jälkeistä tutkintoa olevat 20-29 vuotiaat työttömät työnhakijat Uudenmaan alueen kunnissa

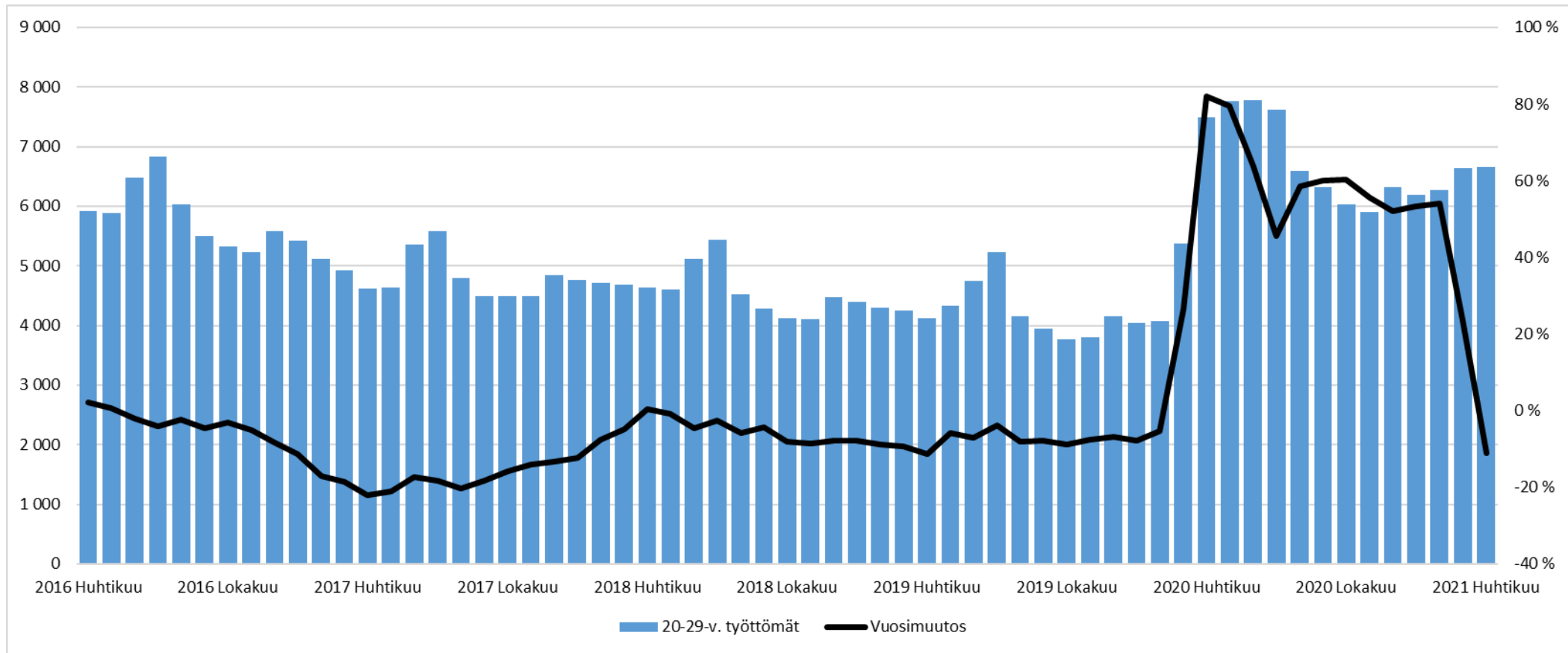
Alue	2020 Huhtikuu	2021 Maaliskuu	2021 Huhtikuu	Vuosimuutos (%)
KOKO MAA	19 487	17 093	17 056	-12,5 %
02 UUSIMAA	7 496	6 648	6 658	-11,2 %
Helsingin seutukunta	2020 Huhtikuu	2021 Maaliskuu	2021 Huhtikuu	Vuosimuutos (%)
ESPOO	1 129	984	980	-13,2 %
HELSINKI	3 198	2 716	2 715	-15,1 %
HYVINKÄÄ	213	195	190	-10,8 %
JÄRVENPÄÄ	217	191	191	-12,0 %
KARKKILA	27	19	20	-25,9 %
KAUNIAINEN	14	17	17	21,4 %
KERAVA	207	176	182	-12,1 %
KIRKKONUMMI	116	122	109	-6,0 %
LOHJA	135	142	152	12,6 %
MÄNTSÄLÄ	45	43	43	-4,4 %
NURMIJÄRVI	109	112	104	-4,6 %
PORNAINEN	8	10	11	37,5 %
SIPOO	47	62	57	21,3 %
SIUNTIO	12	16	16	33,3 %
TUUSULA	91	67	66	-27,5 %
VANTAA	1 459	1 337	1 379	-5,5 %
VIHTI	75	86	85	13,3 %

Raaseporin seutukunta	2020 Huhtikuu	2021 Maaliskuu	2021 Huhtikuu	Vuosimuutos (%)
HANKO	35	26	25	-28,6 %
INKOO	5	7	6	20,0 %
RAASEPORI	98	69	73	-25,5 %
Porvoon seutukunta	2020 Huhtikuu	2021 Maaliskuu	2021 Huhtikuu	Vuosimuutos (%)
ASKOLA	10	8	6	-40,0 %
MYRSKYLÄ	7
PORVOO	181	174	163	-9,9 %
PUKKILA
Loviisan seutukunta	2020 Huhtikuu	2021 Maaliskuu	2021 Huhtikuu	Vuosimuutos (%)
LAPINJÄRVI	8	11	12	50,0 %
LOVIISA	5	7	6	20,0 %
Muut alueet	2020 Huhtikuu	2021 Maaliskuu	2021 Huhtikuu	Vuosimuutos (%)
PK-seudun kunnat	5 800	5 054	5 091	-12,2 %

... = tieto on salassapitosäännön alainen

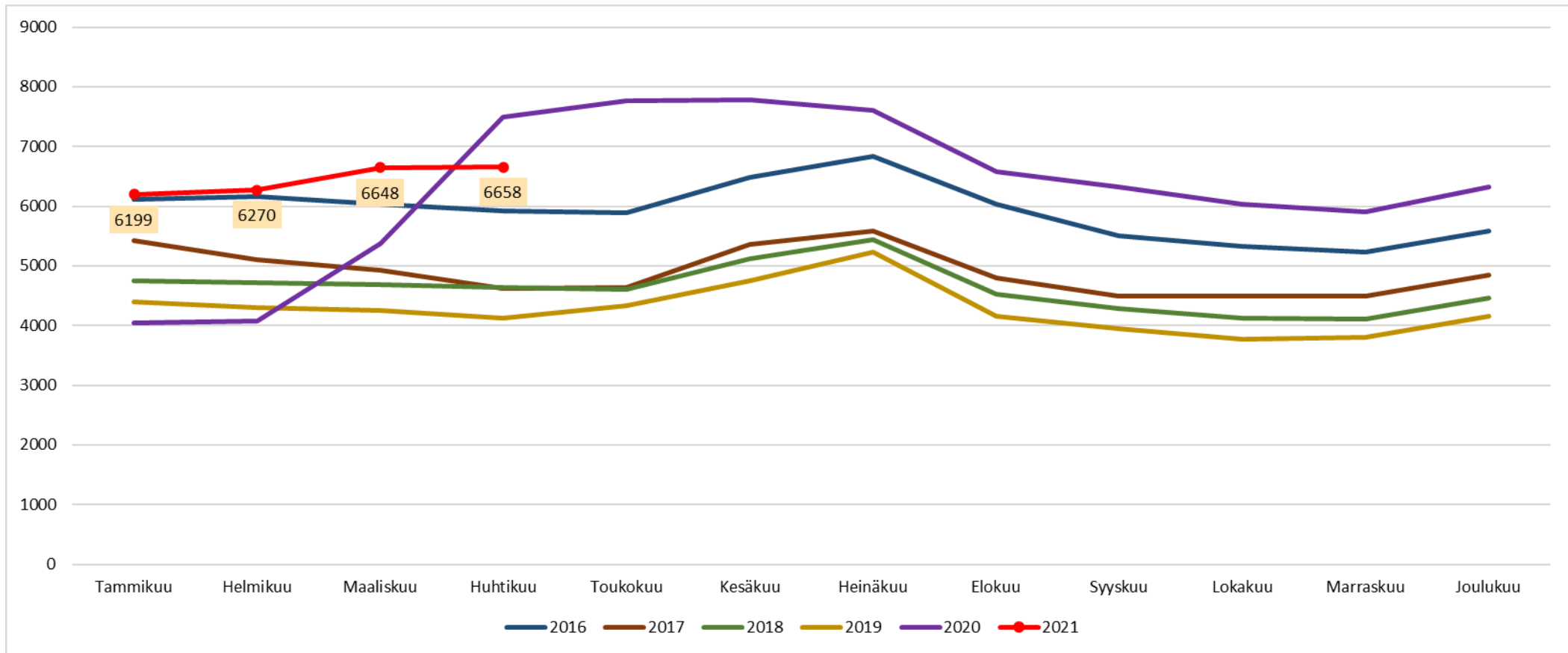


Ilman peruskoulun jälkeistä tutkintoa olevat 20-29-v. työttömät kuukauden lopussa Uudellamaalla



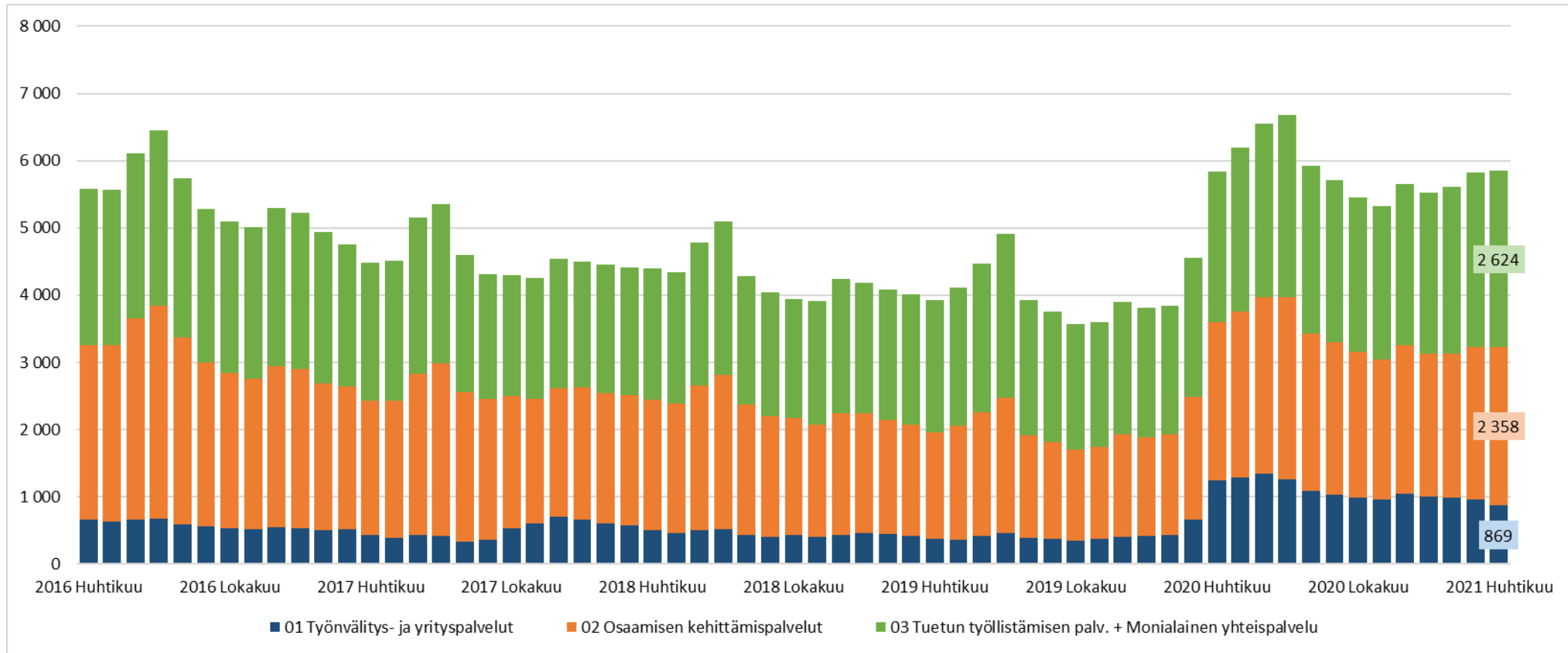


Ilman peruskoulun jälkeistä tutkintoa olevat 20-29-v. työttömät Uudellamaalla





Ilman peruskoulun jälkeistä tutkintoa olevat 20-29-v. työttömät TE-toimiston palvelulinjan mukaan Uudellamaalla





Elinkeino-, liikenne- ja ympäristökeskus
Närings-, trafik- och miljöcentralen
Centre for Economic Development, Transport and the Environment

Lisätietoa ja kuntakohtaisia tilastoja:

Uudenmaan ELY-keskus
tutkimus.uusimaa@ely-keskus.fi

