



Elinkeino-, liikenne- ja ympäristökeskus
Närings-, trafik- och miljöcentralen
Centre for Economic Development, Transport and the Environment

Nuorisotyöttömyyden seuranta Uudenmaan ELY-keskuksen alueella

Heinäkuu 2022

Uudenmaan ELY-keskus



Nuoret työttömät työnhakijat kuukauden lopussa Uudellamaalla

	2021 Heinäkuu	2022 Kesäkuu	2022 Heinäkuu	Vuosimuutos (%)
Alle 25-v.	12 504	8 235	8 527	-31,8 %
- Alle 20-v.	2 412	1 565	1 539	-36,2 %
25-29-v.	12 894	9 166	9 744	-24,4 %
<u>Kaikki alle 30-v.</u>	25 398	17 401	18 271	-28,1 %
20-29-v. ilman peruskoulun jälk. tutkintoa	7 031	5 243	5 475	-22,1 %



Alle 25-vuotiaat työttömät työnhakijat





Alle 25-v. työttömät työnhakijat Uudenmaan alueen kunnissa sekä vuosimuutos (%) kuukauden lopussa

Alue	2021 Heinäkuu	2022 Kesäkuu	2022 Heinäkuu	Vuosimuutos (%)
KOKO MAA	40 300	29 815	30 465	-24,4 %
02 UUSIMAA	12 504	8 235	8 527	-31,8 %
Helsingin seutukunta	2021 Heinäkuu	2022 Kesäkuu	2022 Heinäkuu	Vuosimuutos (%)
ESPOO	1 841	1 197	1 239	-32,7 %
HELSINKI	4 779	2 967	3 117	-34,8 %
HYVINKÄÄ	364	289	298	-18,1 %
JÄRVENPÄÄ	365	345	345	-5,5 %
KARKKILA	55	49	58	5,5 %
KAUNIAINEN	31	20	23	-25,8 %
KERAVA	346	209	213	-38,4 %
KIRKKONUMMI	210	146	161	-23,3 %
LOHJA	315	219	221	-29,8 %
MÄNTSÄLÄ	83	71	80	-3,6 %
NURMIJÄRVI	278	205	212	-23,7 %
PORNAINEN	27	23	22	-18,5 %
SIPOO	153	97	93	-39,2 %
SIUNTIO	24	13	10	-58,3 %
TUUSULA	193	138	132	-31,6 %
VANTAA	2 557	1 597	1 644	-35,7 %
VIHTI	174	137	141	-19,0 %

Raaseporin seutukunta	2021 Heinäkuu	2022 Kesäkuu	2022 Heinäkuu	Vuosimuutos (%)
HANKO	36	38	34	-5,6 %
INKOO	17	8	6	-64,7 %
RAASEPORI	112	77	84	-25,0 %
Porvoon seutukunta	2021 Heinäkuu	2022 Kesäkuu	2022 Heinäkuu	Vuosimuutos (%)
ASKOLA	25	18	16	-36,0 %
MYRSKYLÄ	11	6	8	-27,3 %
PORVOO	402	289	300	-25,4 %
PUKKILA	12	10	9	-25,0 %
Loviisan seutukunta	2021 Heinäkuu	2022 Kesäkuu	2022 Heinäkuu	Vuosimuutos (%)
LAPINJÄRVI	11	6	6	-45,5 %
LOVIISA	83	61	55	-33,7 %
Muut alueet	2021 Heinäkuu	2022 Kesäkuu	2022 Heinäkuu	Vuosimuutos (%)
PK-seudun kunnat	9 208	5 781	6 023	-34,6 %

... = tieto on salassapitosäännön alainen



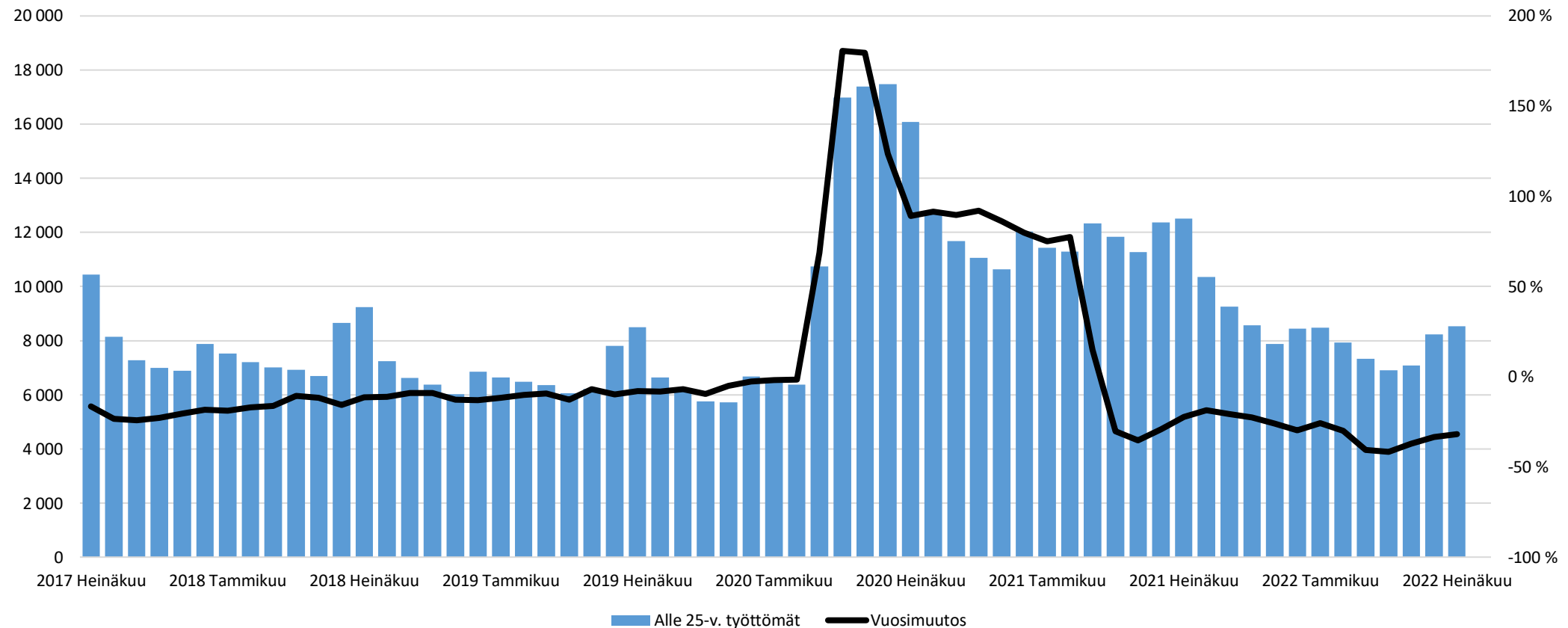
Alle 25-vuotiaiden työttömien työnhakijoiden osuus (%) alle 25-vuotiaasta työvoimasta Uudenmaan alueen kunnissa

Alue	2021 Heinäkuu	2022 Heinäkuu	Vuosi muutos (%-yksikköä)
KOKO MAA	16,0	12,8	-3,2
02 UUSIMAA	15,5	11,5	-4
Helsingin seutukunta	2021 Heinäkuu	2022 Heinäkuu	Vuosi muutos (%-yksikköä)
ESPOO	13,8	10,3	-3,5
HELSINKI	14,8	10,7	-4,1
HYVINKÄÄ	16,7	14,3	-2,4
JÄRVENPÄÄ	16,4	16,1	-0,3
KARKKILA	17,4	19,2	1,8
KAUNIAINEN	9,6	7,4	-2,2
KERAVA	17,9	11,9	-6,0
KIRKKONUMMI	13,1	10,4	-2,7
LOHJA	16,9	12,7	-4,2
MÄNTSÄLÄ	9,7	9,5	-0,2
NURMIJÄRVI	15,0	11,6	-3,4
PORNAINEN	13,3	12,1	-1,2
SIPOO	16,8	10,3	-6,5
SIUNTIO	12,1	5,1	-7,0
TUUSULA	13,7	10,1	-3,6
VANTAA	18,9	13,2	-5,7
VIHTI	16,1	13,0	-3,1

Raaseporin seutukunta	2021 Heinäkuu	2022 Heinäkuu	Vuosi muutos (%-yksikköä)
HANKO	14,9	14,3	-0,6
INKOO	11,6	5,1	-6,5
RAASEPORI	11,4	9,1	-2,3
Porvoon seutukunta	2021 Heinäkuu	2022 Heinäkuu	Vuosi muutos (%-yksikköä)
ASKOLA	14,5	9,3	-5,2
MYRSKYLÄ	17,5	12,7	-4,8
PORVOO	18,3	14,8	-3,5
PUKKILA	16,9	13,0	-3,9
Loviisan seutukunta	2021 Heinäkuu	2022 Heinäkuu	Vuosi muutos (%-yksikköä)
LAPINJÄRVI	12,4	8,6	-3,8
LOVIISA	17,7	11,4	-6,3

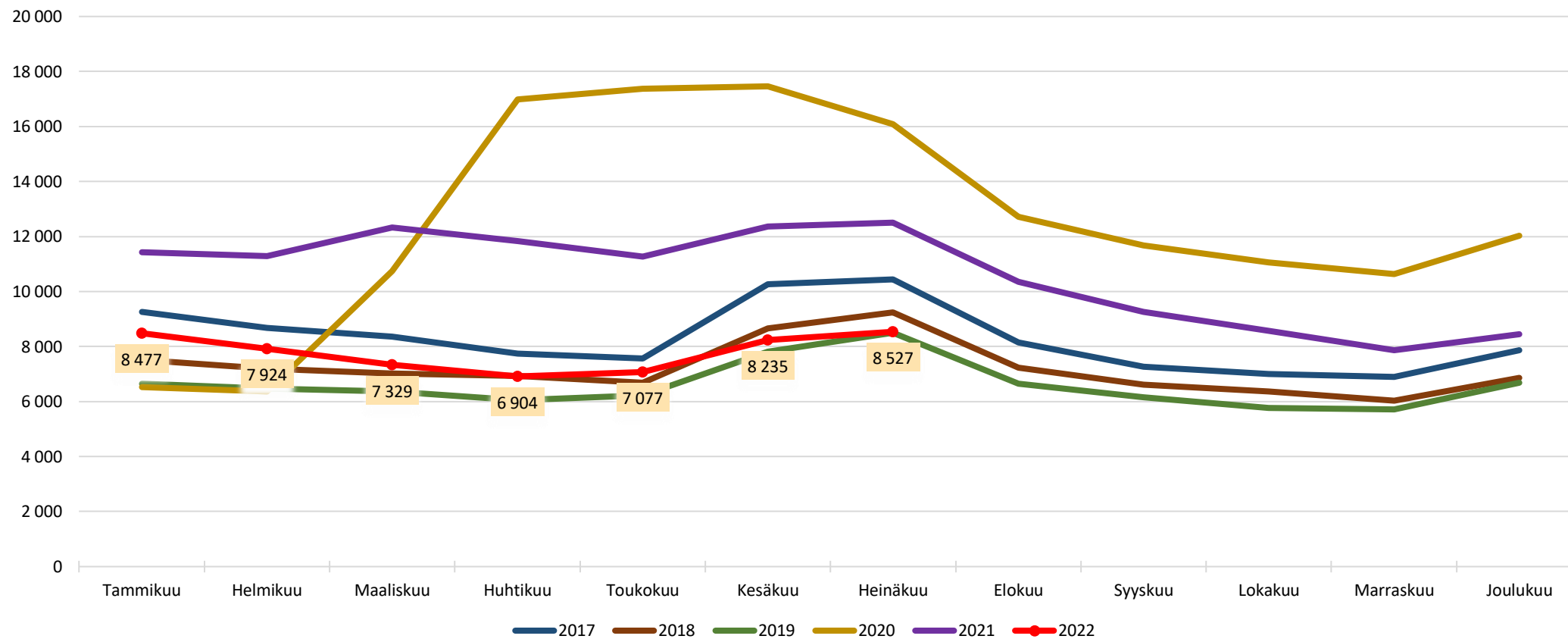


Alle 25 -vuotiaat työttömät työnhakijat Uudellamaalla kuukauden lopussa ja työttömyyden vuosimuutos (%)



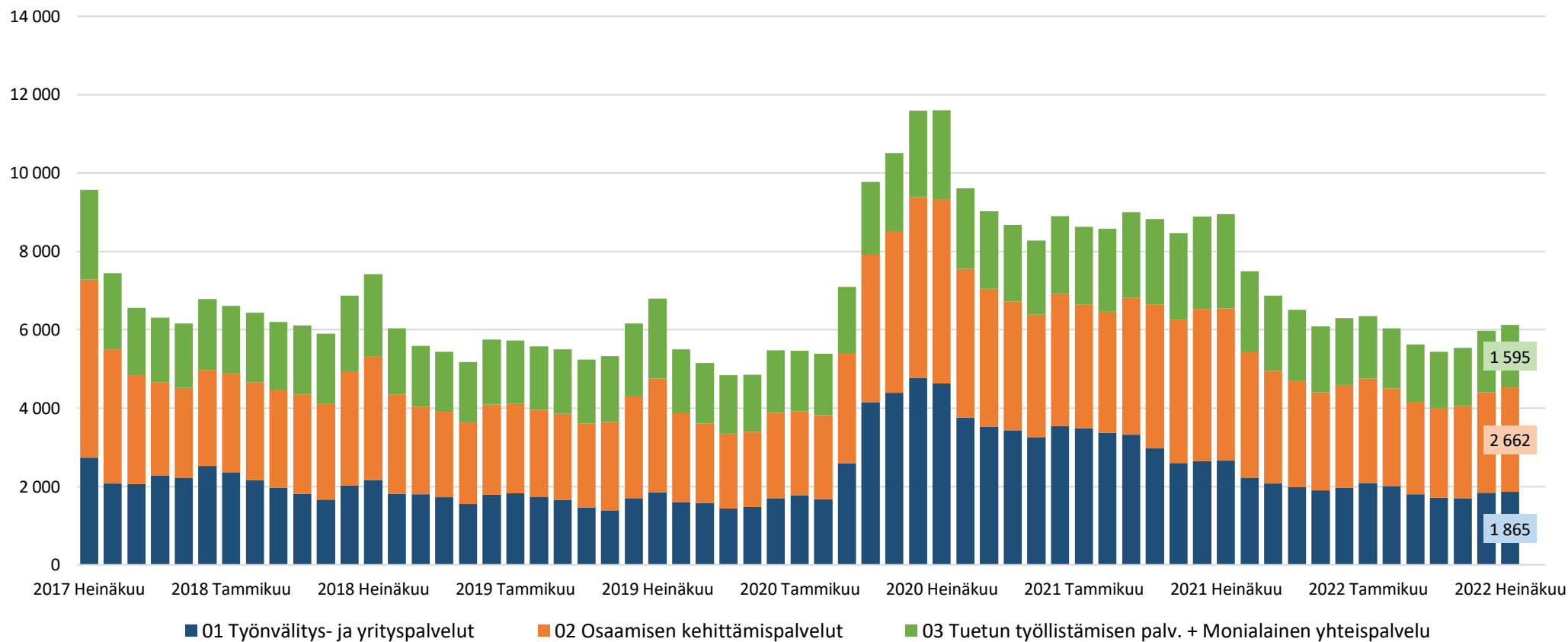


Alle 25-v. työttömät työnhakijat kuukauden lopussa Uudellamaalla





Alle 25-v. työttömät työnhakijat TE-toimiston palvelulinjan mukaan kuukauden lopussa Uudellamaalla





Palveluissa olevat alle 25-vuotiaat työnhakijat Uudellamaalla kuukauden lopussa

	Aktivointiaste	Työttömiä työnhakijoita	Palveluissa yhteensä	Työvoima-koulutuksessa	Valmennuksessa	Työllistettynä	Kokeilussa	Vuorottelu-vapaasijaiset	Kuntouttava työtoiminta	Omaehtoinen opiskelu
2022 Heinäkuu	21,5	8 527	2 332	359	...	669	264	95	302	639
2022 Kesäkuu	23,0	8 235	2 461	404	...	696	308	98	316	636
2022 Toukokuu	28,4	7 077	2 810	443	...	683	392	96	320	873
2022 Huhtikuu	29,8	6 904	2 929	484	..	679	427	81	319	934
2022 Maaliskuu	28,2	7 329	2 879	468	5	670	425	70	307	934
2022 Helmikuu	26,0	7 924	2 786	437	6	651	397	67	297	931
2022 Tammikuu	24,2	8 477	2 709	416	7	646	371	58	279	932
2021 Joulukuu	23,9	8 443	2 655	397	5	633	331	76	268	945
2021 Marraskuu	27,3	7 873	2 952	465	9	674	419	81	292	1 012
2021 Lokakuu	25,5	8 573	2 928	461	7	662	392	92	293	1 021
2021 Syyskuu	24,0	9 253	2 927	492	8	659	365	105	276	1 022
2021 Elokuu	21,5	10 349	2 842	481	6	676	344	113	267	955
2021 Heinäkuu	18,0	12 504	2 741	392	5	668	292	108	294	982
Vuosimuutos	3,5	-3977	-409	-33	...	1	-28	-13	8	-343

... = tieto on salassapitosäännön alainen



Alle 25-v. aktivointiaste (%) kuukauden lopussa Uudenmaan alueen kunnissa

Alue	2021 Heinäkuu	2022 Heinäkuu	Vuosi muutos (%-yksikköä)
KOKO MAA	21,1	23,2	2,1
02 UUSIMAA	18,0	21,5	3,5
Helsingin seutukunta	2021 Heinäkuu	2022 Heinäkuu	Vuosi muutos (%-yksikköä)
ESPOO	20,4	24,9	4,5
HELSINKI	16,7	18,7	2,0
HYVINKÄÄ	20,7	27,0	6,3
JÄRVENPÄÄ	18,0	17,1	-0,9
KARKKILA	34,5	30,1	-4,4
KAUNIAINEN	16,2	23,3	7,1
KERAVA	17,0	23,4	6,4
KIRKKONUMMI	21,6	20,3	-1,3
LOHJA	18,2	22,2	4,0
MÄNTSÄLÄ	23,1	14,9	-8,2
NURMIJÄRVI	20,3	25,6	5,3
PORNAINEN	12,9	15,4	2,5
SIPOO	14,5	17,0	2,5
SIUNTIO	14,3	37,5	23,2
TUUSULA	17,2	25,4	8,2
VANTAA	16,8	21,9	5,1
VIHTI	22,7	24,2	1,5

Raaseporin seutukunta	2021 Heinäkuu	2022 Heinäkuu	Vuosi muutos (%-yksikköä)
HANKO	29,4	32,0	2,6
INKOO	10,5	33,3	22,8
RAASEPORI	20,0	21,5	1,5
Porvoon seutukunta	2021 Heinäkuu	2022 Heinäkuu	Vuosi muutos (%-yksikköä)
ASKOLA	28,6	33,3	4,7
MYRSKYLÄ	21,4	38,5	17,1
PORVOO	16,3	20,8	4,5
PUKKILA	14,3	18,2	3,9
Loviisan seutukunta	2021 Heinäkuu	2022 Heinäkuu	Vuosi muutos (%-yksikköä)
LAPINJÄRVI	21,4	0,0	-21,4
LOVIISA	23,1	25,7	2,6



25-29-vuotiaat työttömät työnhakijat





25-29-vuotiaat työttömät työnhakijat Uudenmaan alueen kunnissa sekä vuosimuutos (%) kuukauden lopussa

Alue	2021 Heinäkuu	2022 Kesäkuu	2022 Heinäkuu	Vuosimuutos (%)
KOKO MAA	36 280	27 862	29 811	-17,8 %
02 UUSIMAA	12 894	9 166	9 744	-24,4 %
Helsingin seutukunta	2021 Heinäkuu	2022 Kesäkuu	2022 Heinäkuu	Vuosimuutos (%)
ESPOO	1 934	1 395	1 494	-22,8 %
HELSINKI	5 901	4 010	4 334	-26,6 %
HYVINKÄÄ	292	258	279	-4,5 %
JÄRVENPÄÄ	327	275	283	-13,5 %
KARKKILA	27	25	25	-7,4 %
KAUNIAINEN	35	19	25	-28,6 %
KERAVA	308	228	228	-26,0 %
KIRKKONUMMI	167	153	165	-1,2 %
LOHJA	224	186	195	-12,9 %
MÄNTSÄLÄ	68	59	61	-10,3 %
NURMIJÄRVI	186	126	137	-26,3 %
PORNAINEN	9	10	9	0,0 %
SIPOO	99	75	76	-23,2 %
SIUNTIO	18	7	9	-50,0 %
TUUSULA	118	103	111	-5,9 %
VANTAA	2 440	1 695	1 747	-28,4 %
VIHTI	136	82	89	-34,6 %

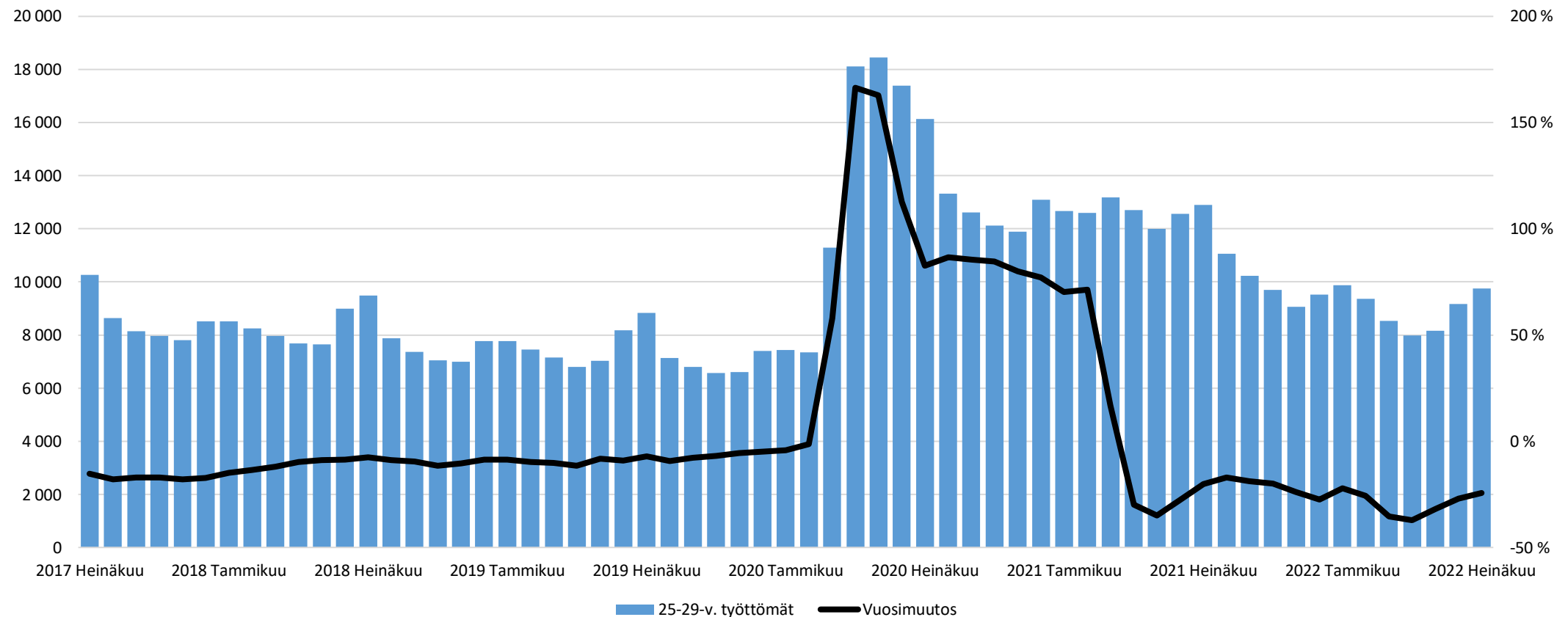
Raaseporin seutukunta	2021 Heinäkuu	2022 Kesäkuu	2022 Heinäkuu	Vuosimuutos (%)
HANKO	36	21	22	-38,9 %
INKOO	15	5	5	-66,7 %
RAASEPORI	148	99	104	-29,7 %
Porvoon seutukunta	2021 Heinäkuu	2022 Kesäkuu	2022 Heinäkuu	Vuosimuutos (%)
ASKOLA	8	10	10	25,0 %
MYRSKYLÄ	5	6	6	20,0 %
PORVOO	316	259	264	-16,5 %
PUKKILA	5	5	6	20,0 %
Loviisan seutukunta	2021 Heinäkuu	2022 Kesäkuu	2022 Heinäkuu	Vuosimuutos (%)
LAPINJÄRVI	9	9	8	-11,1 %
LOVIISA	63	46	52	-17,5 %
Muut alueet	2021 Heinäkuu	2022 Kesäkuu	2022 Heinäkuu	Vuosimuutos (%)
PK-seudun kunnat	10 310	7 119	7 600	-26,3 %

... = tieto on salassapitosäännön alainen

Lähde: TEM/Työnvälitystilasto 1207.

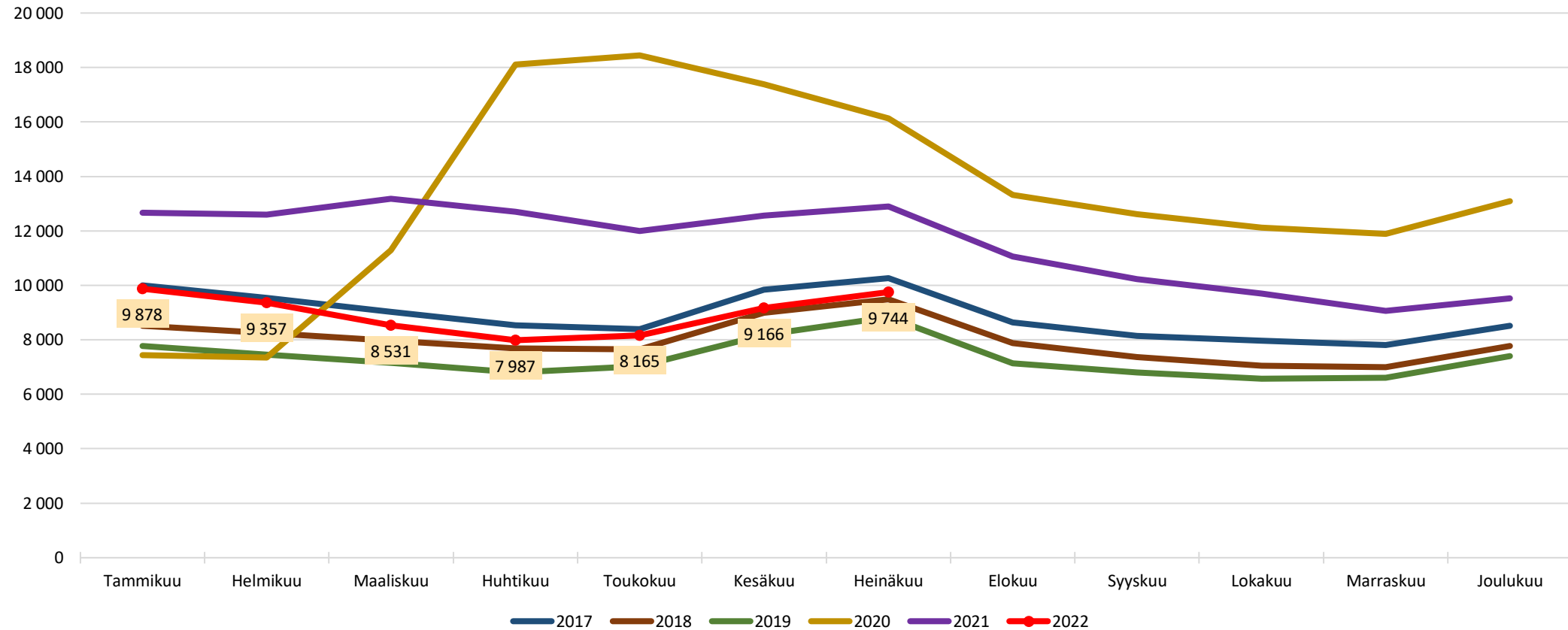


25-29-vuotiaat työttömät työnhakijat Uudellamaalla kuukauden lopussa ja työttömyyden vuosimuutos (%)



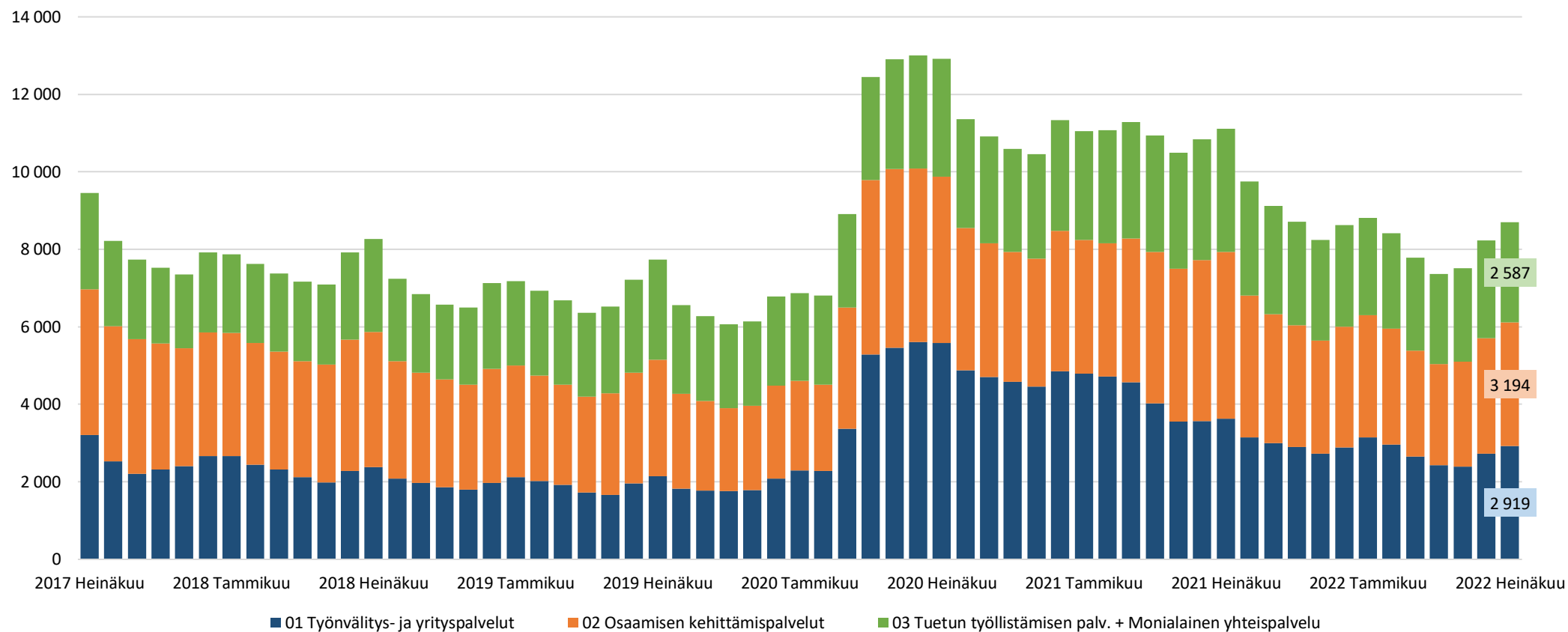


25-29-vuotiaat työttömät työnhakijat kuukauden lopussa Uudellamaalla





25-29-vuotiaat työttömät työnhakijat TE-toimiston palvelulinjan mukaan kuukauden lopussa Uudellamaalla





Palveluissa olevat 25-29-vuotiaat työnhakijat Uudellamaalla kuukauden lopussa

	Aktivointiaste	Työttömiä työnhakijoita	Palveluissa yhteensä	Työvoima-koulutuksessa	Valmennuksessa	Työllistettynä	Kokeilussa	Vuorottelu-vapaasijaiset	Kuntouttava työtoiminta	Omaehtoinen opiskelu
2022 Heinäkuu	30,1	9 744	4 190	803	15	1 041	198	106	284	1 743
2022 Kesäkuu	32,6	9 166	4 429	902	15	1 085	225	117	290	1 795
2022 Toukokuu	37,2	8 165	4 843	997	16	1 069	268	108	303	2 082
2022 Huhtikuu	38,5	7 987	4 998	1 026	14	1 051	277	113	309	2 208
2022 Maaliskuu	36,8	8 531	4 960	1 019	14	1 035	276	97	286	2 233
2022 Helmikuu	34,2	9 357	4 871	998	17	1 010	262	94	273	2 217
2022 Tammikuu	32,8	9 878	4 821	966	19	1 013	262	102	270	2 189
2021 Joulukuu	32,8	9 517	4 654	891	17	1 004	245	103	267	2 127
2021 Marraskuu	35,5	9 056	4 984	1 011	15	1 039	292	99	263	2 265
2021 Lokakuu	34,0	9 701	4 999	986	16	1 059	286	107	272	2 273
2021 Syyskuu	33,1	10 224	5 053	1 047	20	1 078	271	123	265	2 249
2021 Elokuu	30,6	11 051	4 862	1 009	17	1 115	227	125	260	2 109
2021 Heinäkuu	25,6	12 894	4 433	882	14	1 111	208	103	265	1 850
Vuosimuutos	4,5	-3150	-243	-79	1	-70	-10	3	19	-107



25-29-vuotiaiden aktivointiaste (%) kuukauden lopussa Uudenmaan alueen kunnissa

Alue	2021 Heinäkuu	2022 Heinäkuu	Vuosi muutos (%-yksikköä)
KOKO MAA	29,7	32,5	2,8
02 UUSIMAA	25,6	30,1	4,5
Helsingin seutukunta	2021 Heinäkuu	2022 Heinäkuu	Vuosi muutos (%-yksikköä)
ESPOO	28,2	33,8	5,6
HELSINKI	25,2	29,5	4,3
HYVINKÄÄ	32,1	28,8	-3,3
JÄRVENPÄÄ	25,3	26,9	1,6
KARKKILA	37,2	35,9	-1,3
KAUNIAINEN	20,5	13,8	-6,7
KERAVA	25,1	33,7	8,6
KIRKKONUMMI	32,9	30,4	-2,5
LOHJA	29,8	27,8	-2,0
MÄNTSÄLÄ	28,4	35,1	6,7
NURMIJÄRVI	21,8	26,7	4,9
PORNAINEN	47,1	40,0	-7,1
SIPOO	16,1	24,8	8,7
SIUNTIO	28,0	50,0	22,0
TUUSULA	25,8	26,0	0,2
VANTAA	23,3	29,2	5,9
VIHTI	28,0	35,5	7,5

Raaseporin seutukunta	2021 Heinäkuu	2022 Heinäkuu	Vuosi muutos (%-yksikköä)
HANKO	25,0	33,3	8,3
INKOO	6,3	54,5	48,2
RAASEPORI	26,0	33,8	7,8
Porvoon seutukunta	2021 Heinäkuu	2022 Heinäkuu	Vuosi muutos (%-yksikköä)
ASKOLA	38,5	28,6	-9,9
MYRSKYLÄ	44,4	14,3	-30,1
PORVOO	22,0	24,4	2,4
PUKKILA	28,6	25,0	-3,6
Loviisan seutukunta	2021 Heinäkuu	2022 Heinäkuu	Vuosi muutos (%-yksikköä)
LAPINJÄRVI	35,7	20,0	-15,7
LOVIISA	23,2	28,8	5,6



20-29-v. ilman
peruskoulunjälkeistä tutkintoa
olevat työttömät
työnhakijat





Ilman peruskoulun jälkeistä tutkintoa olevat 20-29 vuotiaat työttömät työnhakijat Uudenmaan alueen kunnissa

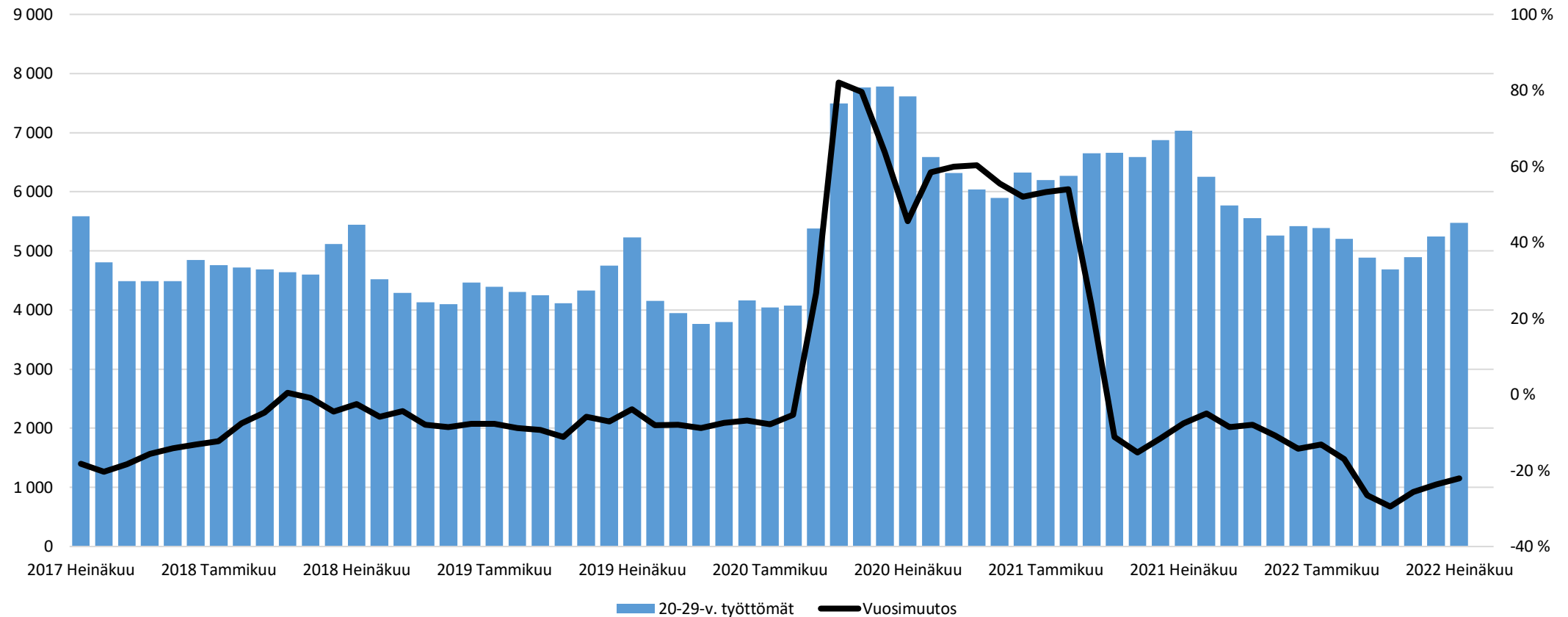
Alue	2021 Heinäkuu	2022 Kesäkuu	2022 Heinäkuu	Vuosi muutos (%)
KOKO MAA	18 021	14 395	15 176	-15,8 %
O2 UUSIMAA	7 031	5 243	5 475	-22,1 %
Helsingin seutukunta	2021 Toukokuu	2022 Kesäkuu	2022 Heinäkuu	Vuosi muutos (%)
ESPOO	1 056	697	759	-28,1 %
HELSINKI	2 778	2 009	2 117	-23,8 %
HYVINKÄÄ	194	162	172	-11,3 %
JÄRVENPÄÄ	205	188	192	-6,3 %
KARKKILA	17	18	23	35,3 %
KAUNIAINEN	19	15	15	-21,1 %
KERAVA	207	151	144	-30,4 %
KIRKKONUMMI	107	82	87	-18,7 %
LOHJA	165	146	151	-8,5 %
MÄNTSÄLÄ	34	30	35	2,9 %
NURMIJÄRVI	111	93	97	-12,6 %
PORNAINEN	7	7	6	-14,3 %
SIPOO	64	47	46	-28,1 %
SIUNTIO	11	8	8	-27,3 %
TUUSULA	61	53	51	-16,4 %
VANTAA	1 555	1 182	1 209	-22,3 %
VIHTI	80	54	57	-28,8 %

Raaseporin seutukunta	2021 Toukokuu	2022 Kesäkuu	2022 Heinäkuu	Vuosi muutos (%)
HANKO	24	13	12	-50,0 %
INKOO
RAASEPORI	67	57	57	-14,9 %
Porvoon seutukunta	2021 Toukokuu	2022 Kesäkuu	2022 Heinäkuu	Vuosi muutos (%)
ASKOLA	7	6	7	0,0 %
MYRSKYLÄ
PORVOO	199	166	164	-17,6 %
PUKKILA
Loviisan seutukunta	2021 Toukokuu	2022 Kesäkuu	2022 Heinäkuu	Vuosi muutos (%)
LAPINJÄRVI	8	7	7	-12,5 %
LOVIISA
Muut alueet	2021 Toukokuu	2022 Kesäkuu	2022 Heinäkuu	Vuosi muutos (%)
PK-seudun kunnat	5 408	3 903	4 100	-24,2 %

... = tieto on salassapitosäännön alainen

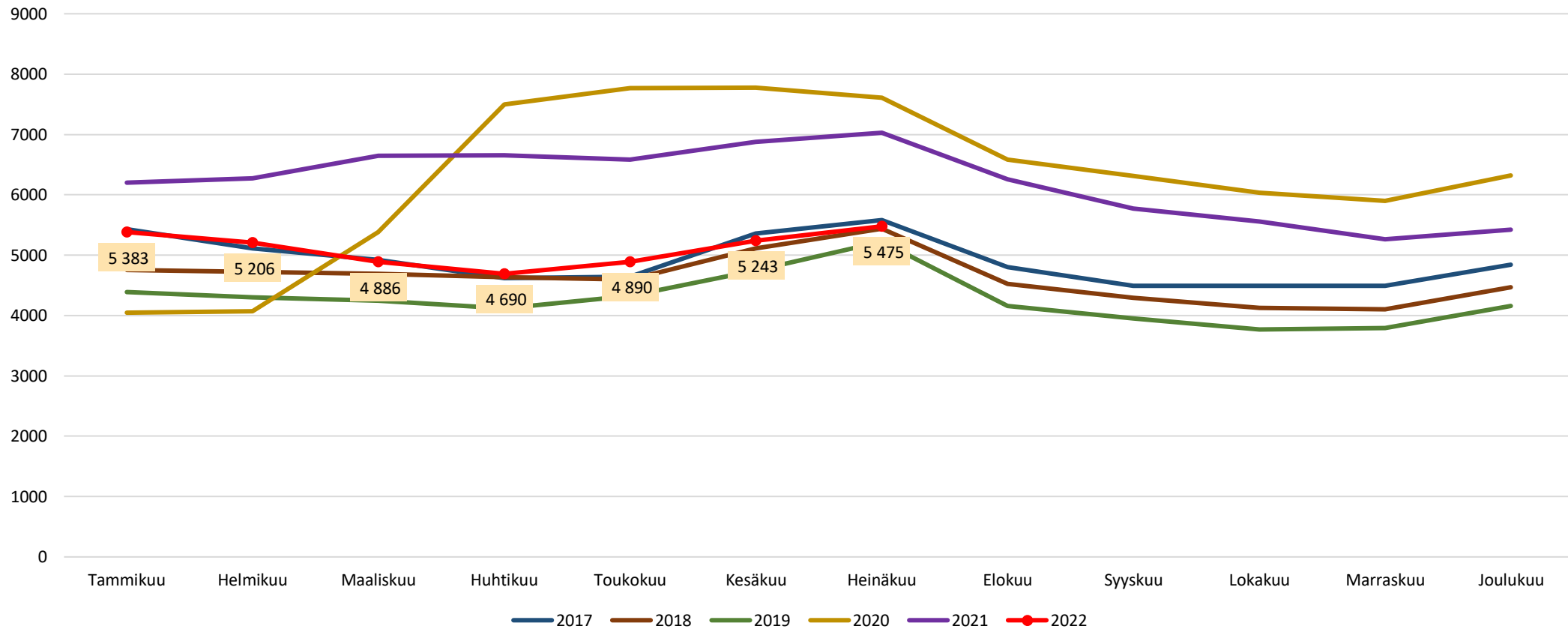


Ilman peruskoulun jälkeistä tutkintoa olevat 20-29-v. työttömät kuukauden lopussa Uudellamaalla



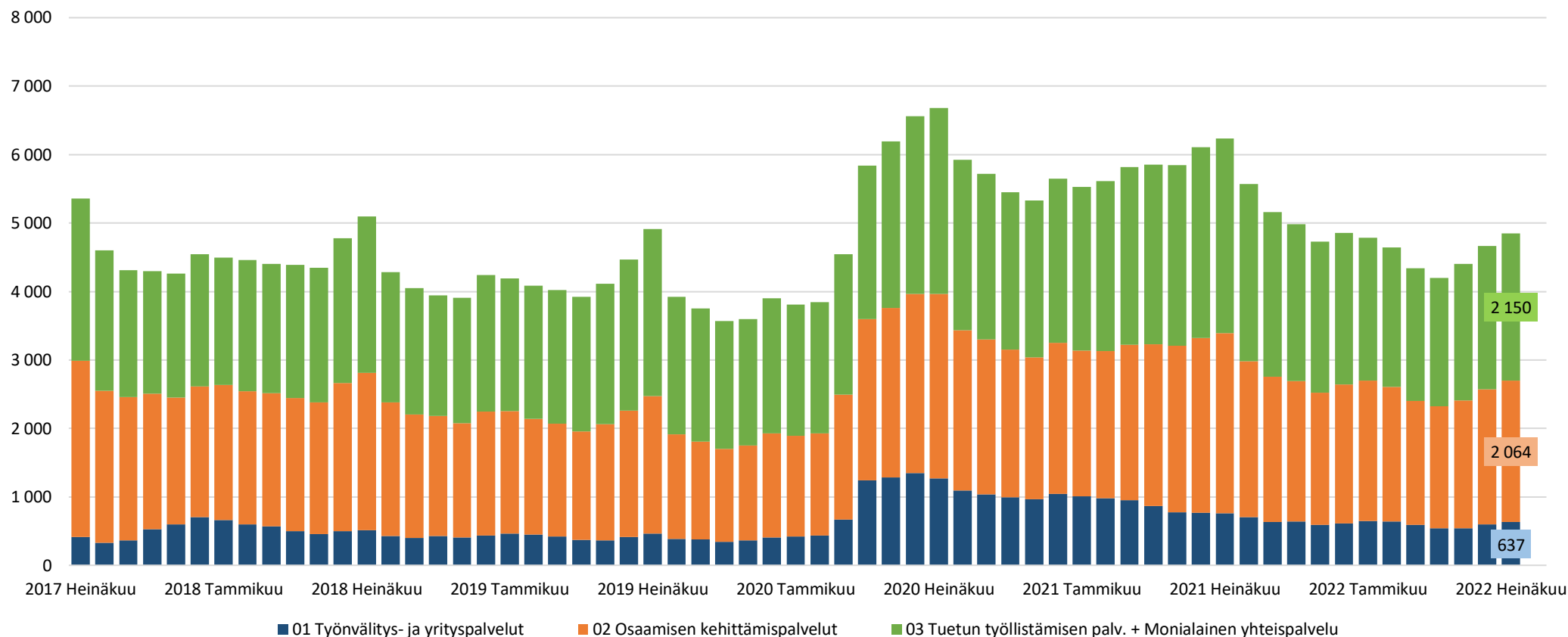


Ilman peruskoulun jälkeistä tutkintoa olevat 20-29-v. työttömät Uudellamaalla





Ilman peruskoulun jälkeistä tutkintoa olevat 20-29-v. työttömät TE-toimiston palvelulinjan mukaan Uudellamaalla





Lisätietoa ja kuntakohtaisia tilastoja:

Uudenmaan ELY-keskus
tutkimus.uusimaa@ely-keskus.fi

