



Elinkeino-, liikenne- ja ympäristökeskus
Närings-, trafik- och miljöcentralen
Centre for Economic Development, Transport and the Environment

Nuorisotyöttömyyden seuranta Uudenmaan ELY-keskuksen alueella

Heinäkuu 2021

Uudenmaan ELY-keskus



Nuoret työttömät työnhakijat kuukauden lopussa Uudellamaalla

	2020 Heinäkuu	2021 Kesäkuu	2021 Heinäkuu	Vuosi muutos (%)
Alle 25-v.	16 080	12 367	12 504	-22,2 %
- Alle 20-v.	3 339	2 480	2 412	-27,8 %
25-29-v.	16 124	12 563	12 894	-20,0 %
<u>Kaikki alle 30-v.</u>	32 204	24 930	25 398	-21,1 %
20-29-v. ilman peruskoulun jälk. tutkintoa	7 611	6 876	7 031	-7,6 %



Alle 25-vuotiaat työttömät työnhakijat





Alle 25-v. työttömät työnhakijat Uudenmaan alueen kunnissa sekä vuosimuutos (%) kuukauden lopussa

Alue	2020 Heinäkuu	2021 Kesäkuu	2021 Heinäkuu	Vuosimuutos (%)
KOKO MAA	54 041	40 447	40 300	-25,4 %
02 UUSIMAA	16 080	12 367	12 504	-22,2 %
Helsingin seutukunta	2020 Heinäkuu	2021 Kesäkuu	2021 Heinäkuu	Vuosimuutos (%)
ESPOO	2 480	1 819	1 841	-25,8 %
HELSINKI	6 424	4 755	4 779	-25,6 %
HYVINKÄÄ	505	378	364	-27,9 %
JÄRVENPÄÄ	488	367	365	-25,2 %
KARKKILA	73	55	55	-24,7 %
KAUNIAINEN	65	30	31	-52,3 %
KERAVA	400	343	346	-13,5 %
KIRKKONUMMI	295	211	210	-28,8 %
LOHJA	387	311	315	-18,6 %
MÄNTSÄLÄ	141	91	83	-41,1 %
NURMIJÄRVI	349	283	278	-20,3 %
PORNAINEN	30	23	27	-10,0 %
SIPOO	155	136	153	-1,3 %
SIUNTIO	33	21	24	-27,3 %
TUUSULA	267	188	193	-27,7 %
VANTAA	2 947	2 479	2 557	-13,2 %
VIHTI	230	182	174	-24,3 %

Raaseporin seutukunta	2020 Heinäkuu	2021 Kesäkuu	2021 Heinäkuu	Vuosimuutos (%)
HANKO	53	34	36	-32,1 %
INKOO	14	18	17	21,4 %
RAASEPORI	146	118	112	-23,3 %
Porvoon seutukunta	2020 Heinäkuu	2021 Kesäkuu	2021 Heinäkuu	Vuosimuutos (%)
ASKOLA	27	29	25	-7,4 %
MYRSKYLÄ	13	9	11	-15,4 %
PORVOO	435	381	402	-7,6 %
PUKKILA	18	11	12	-33,3 %
Loviisan seutukunta	2020 Heinäkuu	2021 Kesäkuu	2021 Heinäkuu	Vuosimuutos (%)
LAPINJÄRVI	13	12	11	-15,4 %
LOVIISA	92	83	83	-9,8 %
Muut alueet	2020 Heinäkuu	2021 Kesäkuu	2021 Heinäkuu	Vuosimuutos (%)
PK-seudun kunnat	11 916	9 083	9 208	-22,7 %

... = tieto on salassapitosäännön alainen



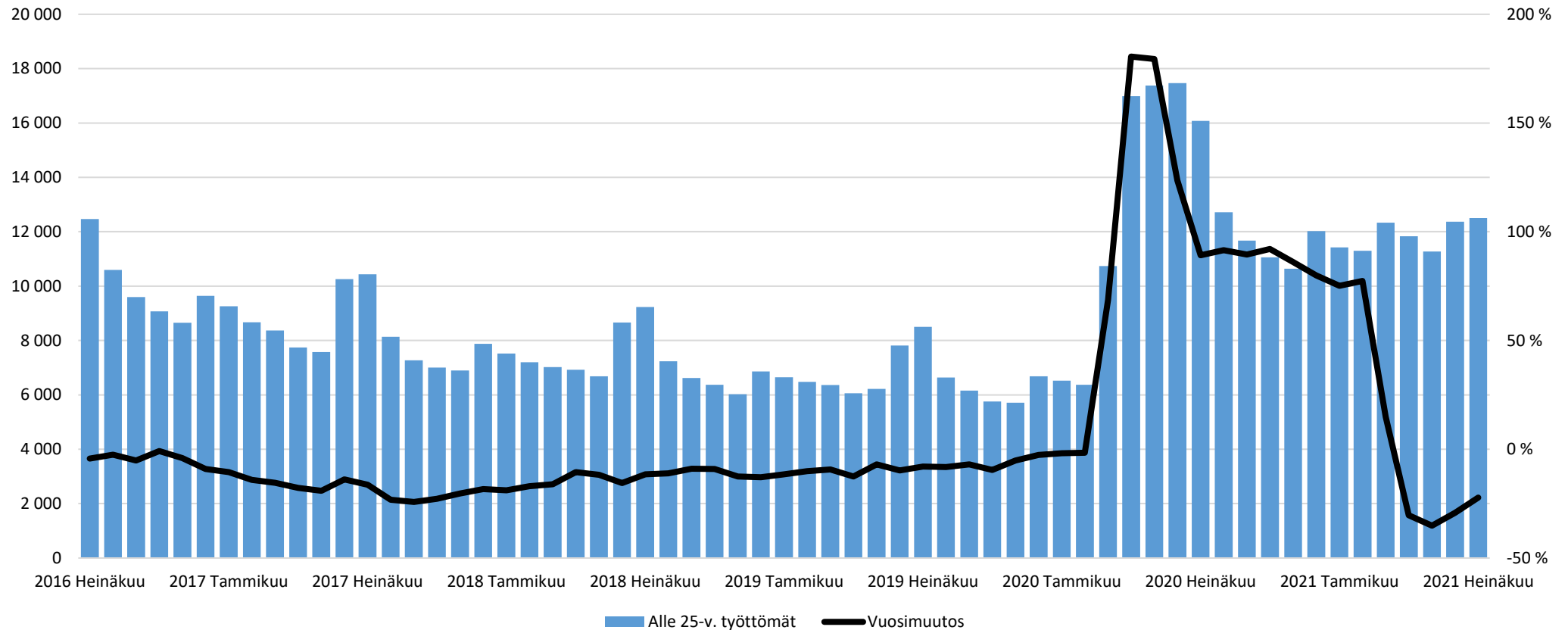
Alle 25-vuotiaiden työttömien työnhakijoiden osuus (%) alle 25-vuotiaasta työvoimasta Uudenmaan alueen kunnissa

Alue	2021 Heinäkuu	2021 Heinäkuu	Vuosi muutos (%-yksikköä)
KOKO MAA	20,7	16,0	-4,7
02 UUSIMAA	19,3	15,5	-3,8
Helsingin seutukunta	2020 Heinäkuu	2021 Heinäkuu	Vuosi muutos (%-yksikköä)
ESPOO	18,1	13,8	-4,3
HELSINKI	18,6	14,8	-3,8
HYVINKÄÄ	22,8	16,7	-6,1
JÄRVENPÄÄ	20,6	16,4	-4,2
KARKKILA	24,1	17,4	-6,7
KAUNIAINEN	17,6	9,6	-8,0
KERAVA	20,3	17,9	-2,4
KIRKKONUMMI	19,1	13,1	-6,0
LOHJA	21,6	16,9	-4,7
MÄNTSÄLÄ	16,9	9,7	-7,2
NURMIJÄRVI	19,2	15,0	-4,2
PORNAINEN	16,0	13,3	-2,7
SIPOO	16,5	16,8	0,3
SIUNTIO	16,9	12,1	-4,8
TUUSULA	18,3	13,7	-4,6
VANTAA	22,1	18,9	-3,2
VIHTI	19,9	16,1	-3,8

Raaseporin seutukunta	2020 Heinäkuu	2021 Heinäkuu	Vuosi muutos (%-yksikköä)
HANKO	19,7	14,9	-4,8
INKOO	9,2	11,6	2,4
RAASEPORI	14,2	11,4	-2,8
Porvoon seutukunta	2020 Heinäkuu	2021 Heinäkuu	Vuosi muutos (%-yksikköä)
ASKOLA	16,0	14,5	-1,5
MYRSKYLÄ	17,1	17,5	0,4
PORVOO	18,3	18,3	0,0
PUKKILA	23,7	16,9	-6,8
Loviisan seutukunta	2020 Heinäkuu	2021 Heinäkuu	Vuosi muutos (%-yksikköä)
LAPINJÄRVI	14,8	12,4	-2,4
LOVIISA	18,5	17,7	-0,8

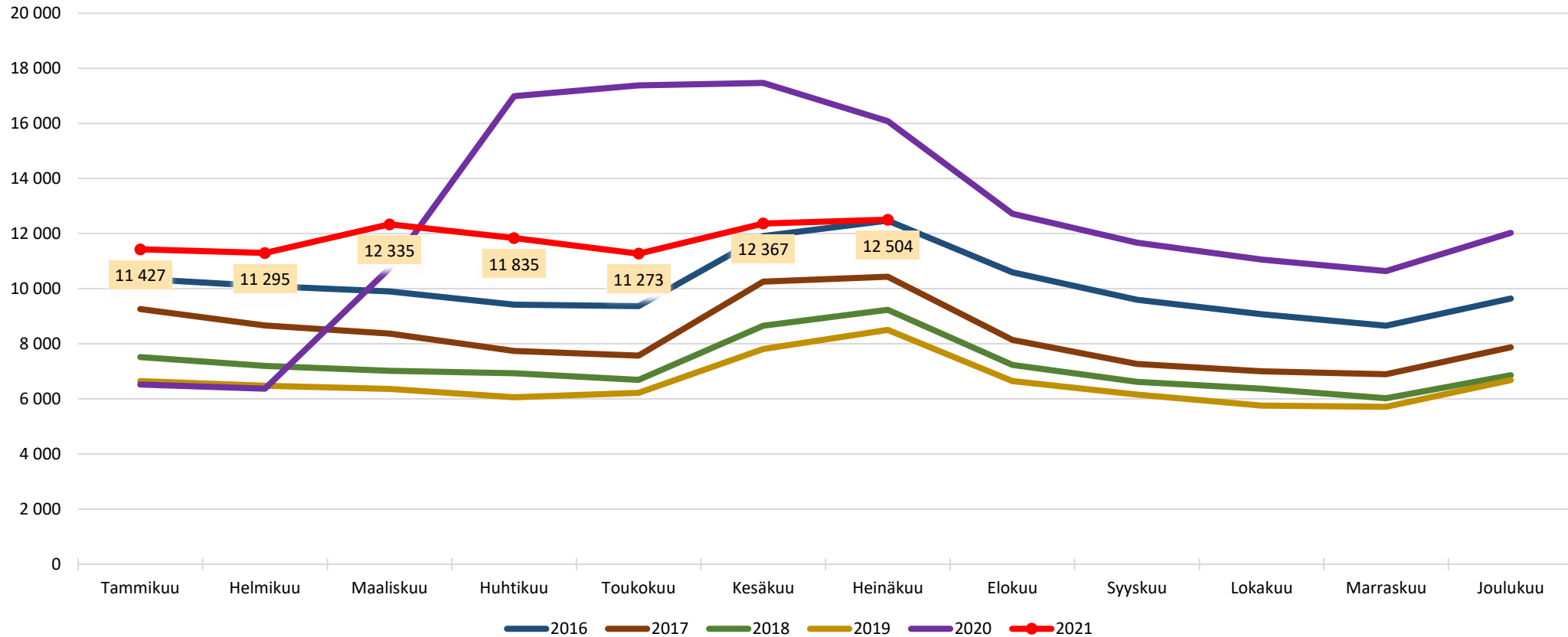


Alle 25 -vuotiaat työttömät työnhakijat Uudellamaalla kuukauden lopussa ja työttömyyden vuosimuutos (%)



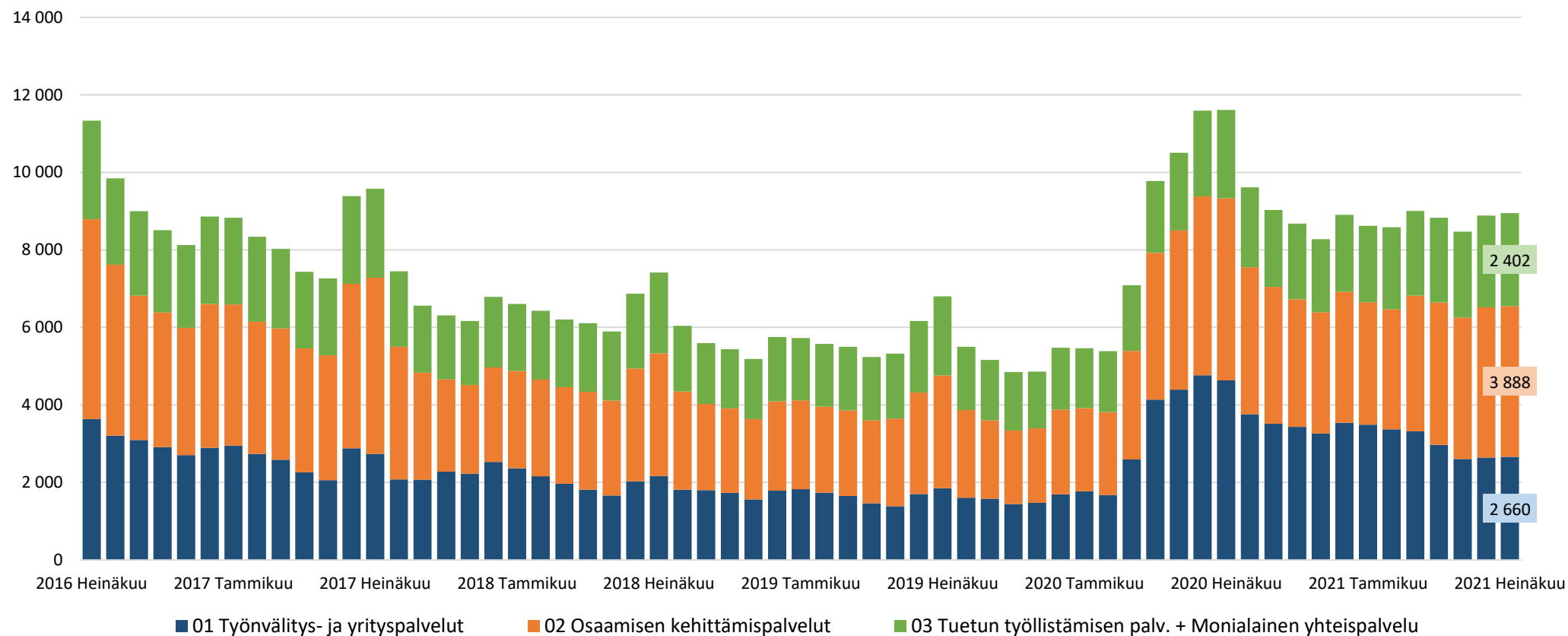


Alle 25-v. työttömät työnhakijat kuukauden lopussa Uudellamaalla





Alle 25-v. työttömät työnhakijat TE-toimiston palvelulinjan mukaan kuukauden lopussa Uudellamaalla





Palveluissa olevat alle 25-vuotiaat työnhakijat Uudellamaalla kuukauden lopussa

	Aktivointiaste	Työttömiä työnhakijoita	Palveluissa yhteensä	Työvoima-koulutuksessa	Valmennuksessa	Työllistettynä	Kokeilussa	Vuorottelu-vapaasijaiset	Kuntouttava työtoiminta	Omaehtoinen opiskelu
2021 Heinäkuu	18,0	12 504	2 741	392	5	668	292	108	294	982
2021 Kesäkuu	19,3	12 367	2 966	458	9	690	382	110	322	995
2021 Toukokuu	22,9	11 273	3 353	535	...	656	423	91	340	1 304
2021 Huhtikuu	22,8	11 835	3 493	585	8	618	452	72	346	1 412
2021 Maaliskuu	22,1	12 335	3 491	571	8	601	468	64	366	1 413
2021 Helmikuu	23,2	11 295	3 414	515	7	586	484	62	335	1 425
2021 Tammikuu	22,8	11 427	3 381	511	20	571	472	70	311	1 426
2020 Joulukuu	21,3	12 024	3 245	519	9	558	397	68	301	1 393
2020 Marraskuu	25,3	10 635	3 601	549	12	591	559	73	357	1 460
2020 Lokakuu	23,8	11 057	3 462	506	15	577	490	84	344	1 446
2020 Syyskuu	22,1	11 669	3 311	491	14	559	418	92	320	1 417
2020 Elokuu	19,3	12 720	3 046	458	8	540	352	96	268	1 324
2020 Heinäkuu	14,6	16 080	2 751	397	6	500	314	95	273	1 166
Vuosimuutos	3,4	-3576	-10	-5	-1	168	-22	13	21	-184



Alle 25-v. aktivointiaste (%) kuukauden lopussa Uudenmaan alueen kunnissa

Alue	2020 Heinäkuu	2021 Heinäkuu	Vuosimuutos (%-yksikköä)
KOKO MAA	16,6	21,1	4,5
02 UUSIMAA	14,6	18,0	3,4
Helsingin seutukunta	2020 Heinäkuu	2021 Heinäkuu	Vuosimuutos (%-yksikköä)
ESPOO	16,9	20,4	3,5
HELSINKI	12,1	16,7	4,6
HYVINKÄÄ	17,8	20,7	2,9
JÄRVENPÄÄ	17,4	18,0	0,6
KARKKILA	21,5	34,5	13,0
KAUNIAINEN	19,8	16,2	-3,6
KERAVA	16,0	17,0	1,0
KIRKKONUMMI	15,0	21,6	6,6
LOHJA	19,0	18,2	-0,8
MÄNTSÄLÄ	17,5	23,1	5,6
NURMIJÄRVI	14,9	20,3	5,4
PORNAINEN	6,3	12,9	6,6
SIPOO	18,0	14,5	-3,5
SIUNTIO	19,5	14,3	-5,2
TUUSULA	10,7	17,2	6,5
VANTAA	15,1	16,8	1,7
VIHTI	14,2	22,7	8,5

Raaseporin seutukunta	2020 Heinäkuu	2021 Heinäkuu	Vuosimuutos (%-yksikköä)
HANKO	17,2	29,4	12,2
INKOO	6,7	10,5	3,8
RAASEPORI	17,5	20,0	2,5
Porvoon seutukunta	2020 Heinäkuu	2021 Heinäkuu	Vuosimuutos (%-yksikköä)
ASKOLA	20,6	28,6	8,0
MYRSKYLÄ	7,1	21,4	14,3
PORVOO	16,5	16,3	-0,2
PUKKILA	25,0	14,3	-10,7
Loviisan seutukunta	2020 Heinäkuu	2021 Heinäkuu	Vuosimuutos (%-yksikköä)
LAPINJÄRVI	0,0	21,4	21,4
LOVIISA	20,0	23,1	3,1



25-29-vuotiaat työttömät työnhakijat





25-29-vuotiaat työttömät työnhakijat Uudenmaan alueen kunnissa sekä vuosimuutos (%) kuukauden lopussa

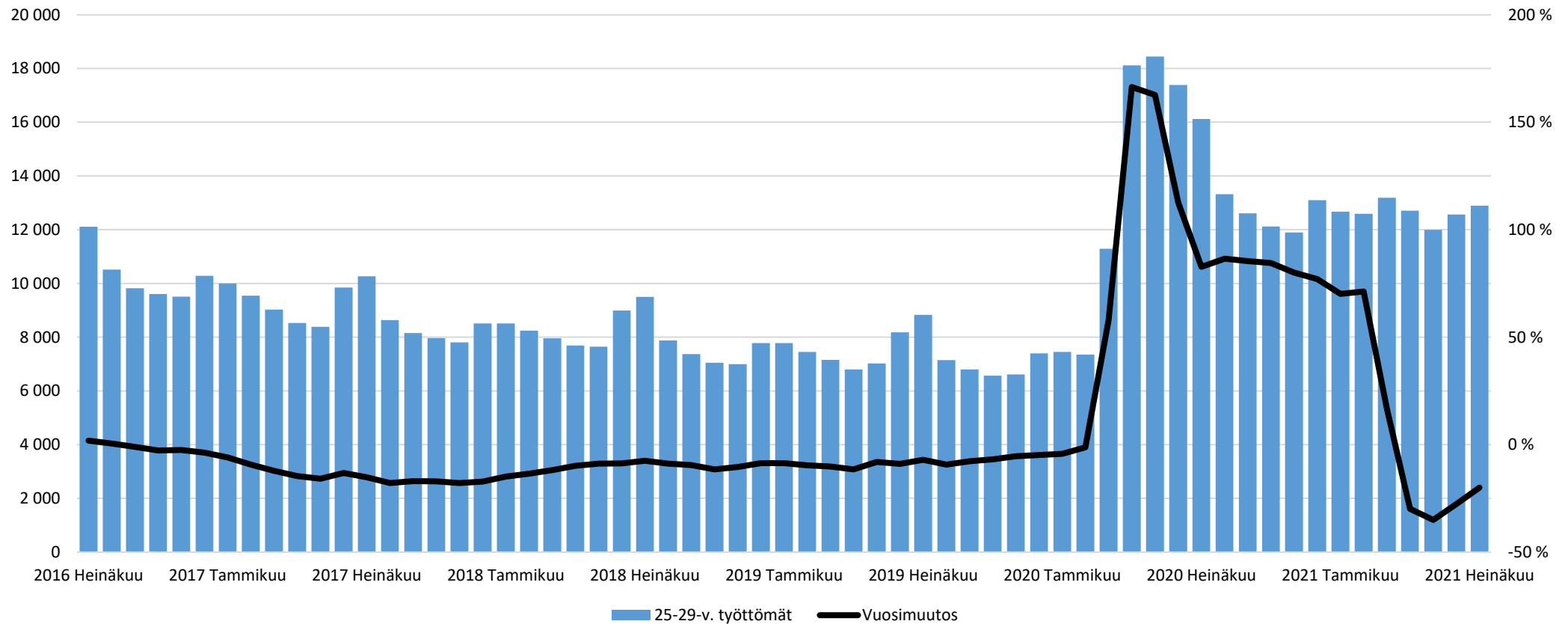
Alue	2020 Heinäkuu	2021 Kesäkuu	2021 Heinäkuu	Vuosimuutos (%)
KOKO MAA	45 953	35 159	36 280	-21,0 %
02 UUSIMAA	16 124	12 563	12 894	-20,0 %
Helsingin seutukunta	2020 Heinäkuu	2021 Kesäkuu	2021 Heinäkuu	Vuosimuutos (%)
ESPOO	2 421	1 849	1 934	-20,1 %
HELSINKI	7 883	5 762	5 901	-25,1 %
HYVINKÄÄ	357	271	292	-18,2 %
JÄRVENPÄÄ	403	316	327	-18,9 %
KARKKILA	41	27	27	-34,1 %
KAUNIAINEN	41	38	35	-14,6 %
KERAVA	372	306	308	-17,2 %
KIRKKONUMMI	217	165	167	-23,0 %
LOHJA	245	224	224	-8,6 %
MÄNTSÄLÄ	85	75	68	-20,0 %
NURMIJÄRVI	205	167	186	-9,3 %
PORNAINEN	19	8	9	-52,6 %
SIPOO	89	100	99	11,2 %
SIUNTIO	19	20	18	-5,3 %
TUUSULA	175	115	118	-32,6 %
VANTAA	2 732	2 376	2 440	-10,7 %
VIHTI	149	136	136	-8,7 %

Raaseporin seutukunta	2020 Heinäkuu	2021 Kesäkuu	2021 Heinäkuu	Vuosimuutos (%)
HANKO	32	36	36	12,5 %
INKOO	16	13	15	-6,3 %
RAASEPORI	157	148	148	-5,7 %
Porvoon seutukunta	2020 Heinäkuu	2021 Kesäkuu	2021 Heinäkuu	Vuosimuutos (%)
ASKOLA	13	7	8	-38,5 %
MYRSKYLÄ	11	5	5	-54,5 %
PORVOO	350	316	316	-9,7 %
PUKKILA	...	6	5	...
Loviisan seutukunta	2020 Heinäkuu	2021 Kesäkuu	2021 Heinäkuu	Vuosimuutos (%)
LAPINJÄRVI	9	9	9	0,0 %
LOVIISA	79	68	63	-20,3 %
Muut alueet	2020 Heinäkuu	2021 Kesäkuu	2021 Heinäkuu	Vuosimuutos (%)
PK-seudun kunnat	13 077	10 025	10 310	-21,2 %

... = tieto on salassapitosäännön alainen

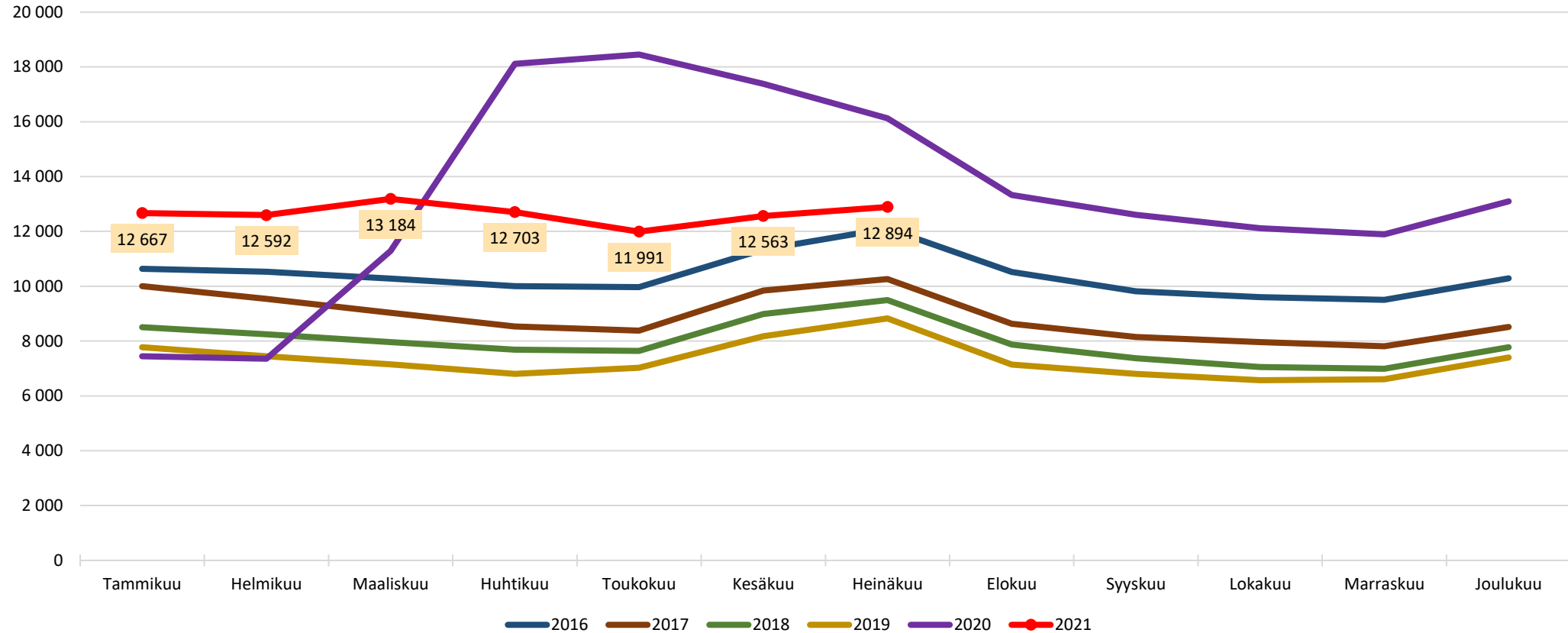


25-29-vuotiaat työttömät työnhakijat Uudellamaalla kuukauden lopussa ja työttömyyden vuosimuutos (%)



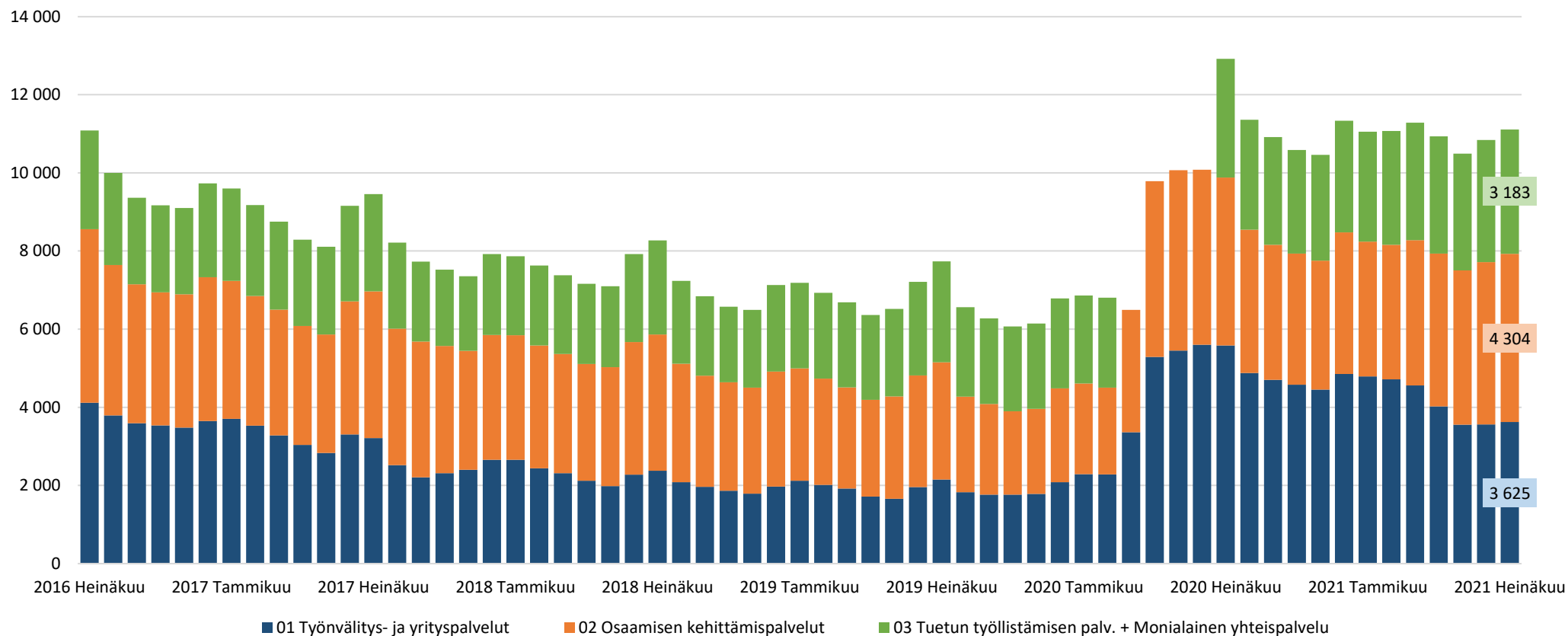


25-29-vuotiaat työttömät työnhakijat kuukauden lopussa Uudellamaalla





25-29-vuotiaat työttömät työnhakijat TE-toimiston palvelulinjan mukaan kuukauden lopussa Uudellamaalla





Palveluissa olevat 25-29-vuotiaat työnhakijat Uudellamaalla kuukauden lopussa

	Aktivointiaste	Työttömiä työnhakijoita	Palveluissa yhteensä	Työvoima-koulutuksessa	Valmennuksessa	Työllistettynä	Kokeilussa	Vuorottelu-vapaasijaiset	Kuntouttava työtoiminta	Omaehtoinen opiskelu
2021 Heinäkuu	25,6	12 894	4 433	882	14	1 111	208	103	265	1 850
2021 Kesäkuu	27,3	12 563	4 714	988	16	1 148	230	114	289	1 929
2021 Toukokuu	30,4	11 991	5 226	1 142	16	1 128	261	110	313	2 256
2021 Huhtikuu	29,9	12 703	5 418	1 205	17	1 068	275	102	326	2 425
2021 Maaliskuu	29,1	13 184	5 418	1 220	17	1 034	279	87	333	2 448
2021 Helmikuu	29,6	12 592	5 287	1 128	21	979	277	88	336	2 458
2021 Tammikuu	29,5	12 667	5 295	1 167	31	937	289	89	323	2 459
2020 Joulukuu	27,9	13 099	5 068	1 056	16	925	275	94	331	2 371
2020 Marraskuu	31,3	11 896	5 422	1 138	24	952	341	98	352	2 517
2020 Lokakuu	30,5	12 117	5 316	1 089	23	921	317	106	343	2 517
2020 Syyskuu	29,1	12 606	5 167	1 078	24	914	280	103	303	2 465
2020 Elokuu	27,0	13 323	4 933	1 018	22	850	244	92	305	2 402
2020 Heinäkuu	21,0	16 124	4 294	871	17	793	203	94	293	2 023
Vuosimuutos	4,6	-3230	139	11	-3	318	5	9	-28	-173



25-29-vuotiaiden aktivointiaste (%) kuukauden lopussa Uudenmaan alueen kunnissa

Alue	2020 Heinäkuu	2021 Heinäkuu	Vuosi muutos (%-yksikköä)
KOKO MAA	24,7	29,7	5,0
02 UUSIMAA	21,0	25,6	4,6
Helsingin seutukunta	2020 Heinäkuu	2021 Heinäkuu	Vuosi muutos (%-yksikköä)
ESPOO	23,5	28,2	4,7
HELSINKI	19,4	25,2	5,8
HYVINKÄÄ	26,1	32,1	6,0
JÄRVENPÄÄ	18,1	25,3	7,2
KARKKILA	33,9	37,2	3,3
KAUNIAINEN	25,5	20,5	-5,0
KERAVA	22,5	25,1	2,6
KIRKKONUMMI	28,4	32,9	4,5
LOHJA	29,0	29,8	0,8
MÄNTSÄLÄ	18,3	28,4	10,1
NURMIJÄRVI	19,3	21,8	2,5
PORNAINEN	29,6	47,1	17,5
SIPOO	20,5	16,1	-4,4
SIUNTIO	24,0	28,0	4,0
TUUSULA	18,2	25,8	7,6
VANTAA	20,9	23,3	2,4
VIHTI	24,4	28,0	3,6

Raaseporin seutukunta	2020 Heinäkuu	2021 Heinäkuu	Vuosi muutos (%-yksikköä)
HANKO	22,0	25,0	3,0
INKOO	11,1	6,3	-4,8
RAASEPORI	27,6	26,0	-1,6
Porvoon seutukunta	2020 Heinäkuu	2021 Heinäkuu	Vuosi muutos (%-yksikköä)
ASKOLA	31,6	38,5	6,9
MYRSKYLÄ	15,4	44,4	29,0
PORVOO	21,3	22,0	0,7
PUKKILA	50,0	28,6	-21,4
Loviisan seutukunta	2020 Heinäkuu	2021 Heinäkuu	Vuosi muutos (%-yksikköä)
LAPINJÄRVI	30,8	35,7	4,9
LOVIISA	12,2	23,2	11,0



20-29-v. ilman
peruskoulunjälkeistä tutkintoa
olevat työttömät
työnhakijat





Ilman peruskoulun jälkeistä tutkintoa olevat 20-29 vuotiaat työttömät työnhakijat Uudenmaan alueen kunnissa

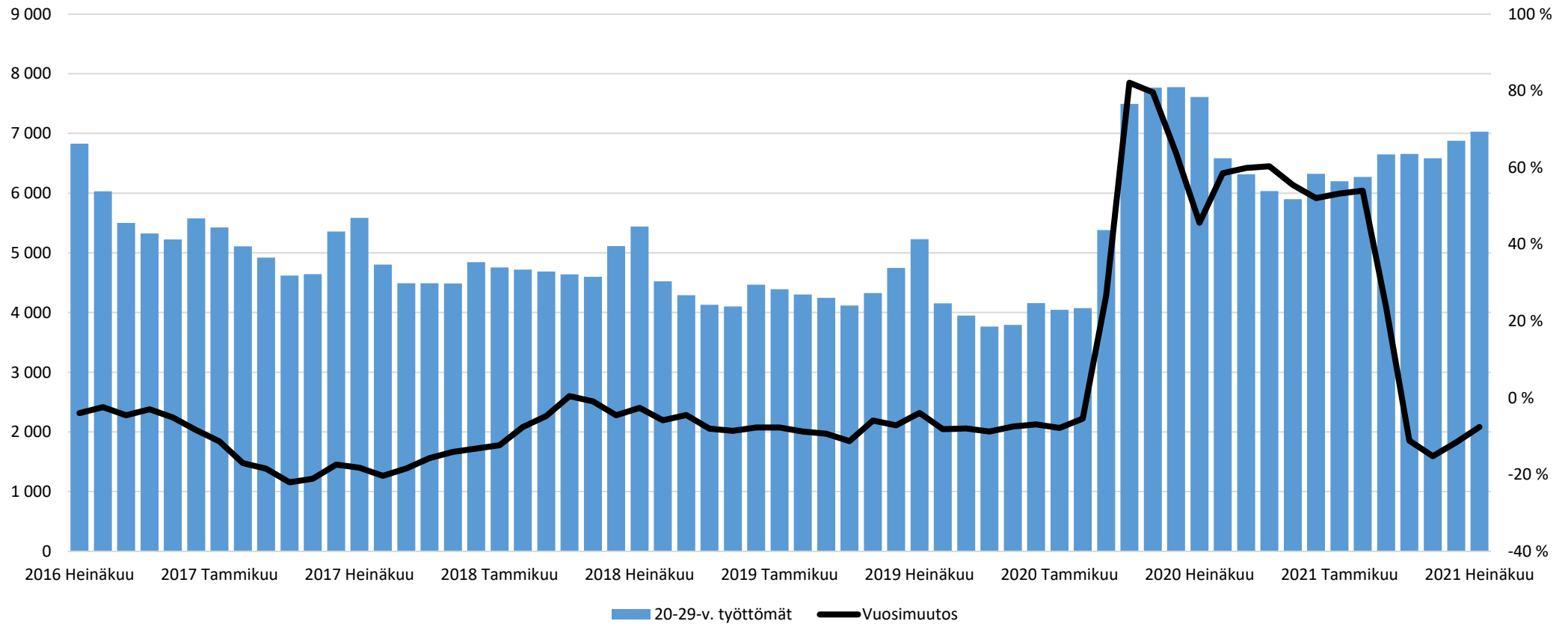
Alue	2020 Heinäkuu	2021 Kesäkuu	2021 Heinäkuu	Vuosimuutos (%)
KOKO MAA	19 754	17 604	18 021	-8,8 %
02 UUSIMAA	7 611	6 876	7 031	-7,6 %
Helsingin seutukunta	2020 Heinäkuu	2021 Kesäkuu	2021 Heinäkuu	Vuosimuutos (%)
ESPOO	1 178	1 026	1 056	-10,4 %
HELSINKI	3 172	2 740	2 778	-12,4 %
HYVINKÄÄ	233	185	194	-16,7 %
JÄRVENPÄÄ	227	197	205	-9,7 %
KARKKILA	24	19	17	-29,2 %
KAUNIAINEN	22	19	19	-13,6 %
KERAVA	210	199	207	-1,4 %
KIRKKONUMMI	134	110	107	-20,1 %
LOHJA	160	165	165	3,1 %
MÄNTSÄLÄ	49	41	34	-30,6 %
NURMIJÄRVI	132	108	111	-15,9 %
PORNAINEN	12	7	7	-41,7 %
SIPOO	48	56	64	33,3 %
SIUNTIO	13	10	11	-15,4 %
TUUSULA	89	61	61	-31,5 %
VANTAA	1 438	1 495	1 555	8,1 %
VIHTI	75	87	80	6,7 %

Raaseporin seutukunta	2020 Heinäkuu	2021 Kesäkuu	2021 Heinäkuu	Vuosimuutos (%)
HANKO	33	22	24	-27,3 %
INKOO	5
RAASEPORI	81	71	67	-17,3 %
Porvoon seutukunta	2020 Heinäkuu	2021 Kesäkuu	2021 Heinäkuu	Vuosimuutos (%)
ASKOLA	8	6	7	-12,5 %
MYRSKYLÄ	8
PORVOO	208	188	199	-4,3 %
PUKKILA
Loviisan seutukunta	2020 Heinäkuu	2021 Kesäkuu	2021 Heinäkuu	Vuosimuutos (%)
LAPINJÄRVI	...	9	8	...
LOVIISA	5
Muut alueet	2020 Heinäkuu	2021 Kesäkuu	2021 Heinäkuu	Vuosimuutos (%)
PK-seudun kunnat	5 810	5 280	5 408	-6,9 %

... = tieto on salassapitosäännön alainen

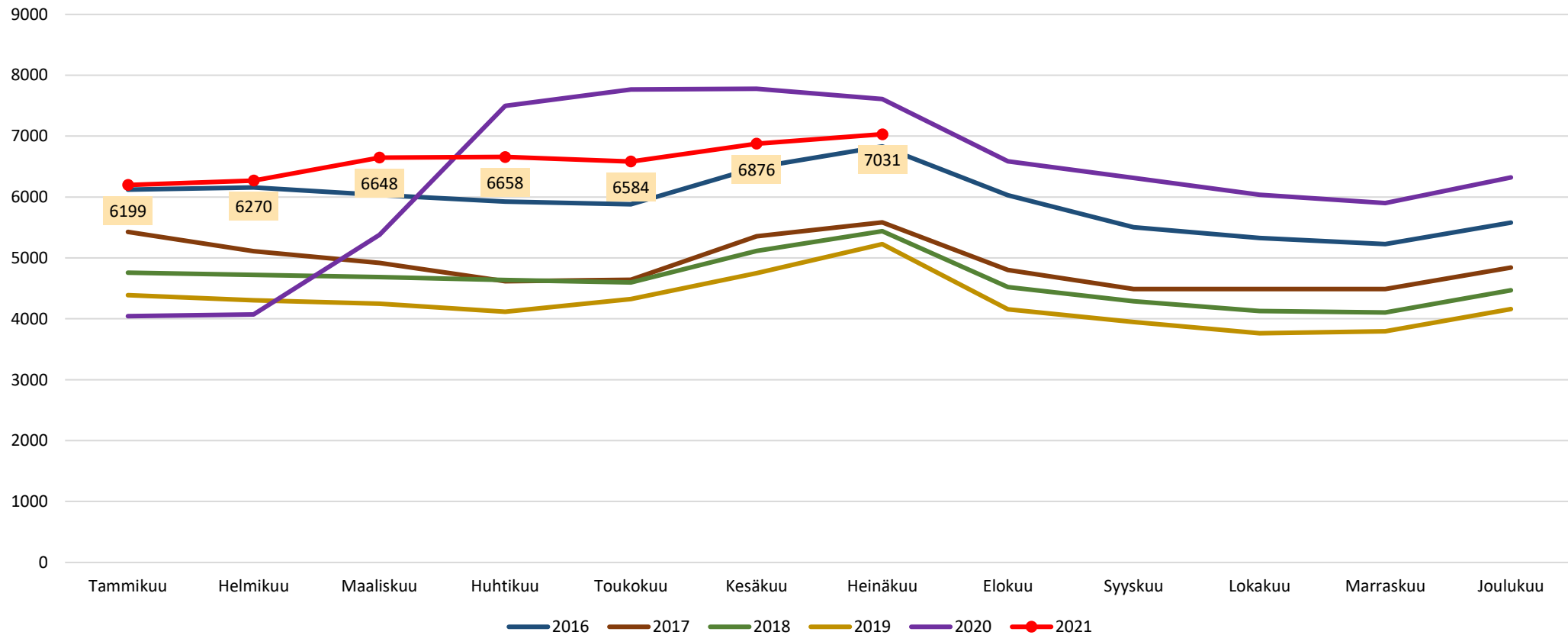


Ilman peruskoulun jälkeistä tutkintoa olevat 20-29-v. työttömät kuukauden lopussa Uudellamaalla



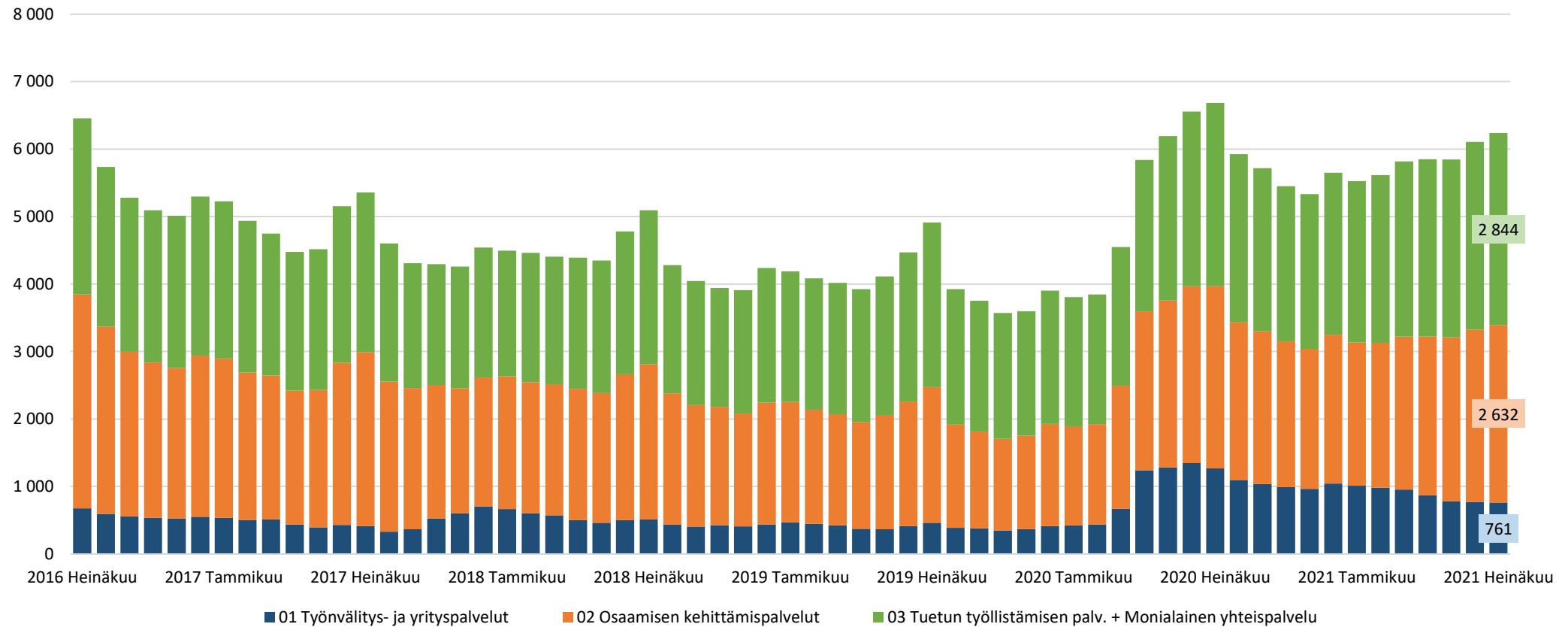


Ilman peruskoulun jälkeistä tutkintoa olevat 20-29-v. työttömät Uudellamaalla





Ilman peruskoulun jälkeistä tutkintoa olevat 20-29-v. työttömät TE-toimiston palvelulinjan mukaan Uudellamaalla





Lisätietoa ja kuntakohtaisia tilastoja:

Uudenmaan ELY-keskus
tutkimus.uusimaa@ely-keskus.fi

