



Elinkeino-, liikenne- ja ympäristökeskus
Närings-, trafik- och miljöcentralen
Centre for Economic Development, Transport and the Environment

Nuorisotyöttömyyden seuranta Uudenmaan ELY-keskuksen alueella

Elokuu 2021

Uudenmaan ELY-keskus



Nuoret työttömät työnhakijat kuukauden lopussa Uudellamaalla

	2020 Elokuu	2021 Heinäkuu	2021 Elokuu	Vuosi muutos (%)
Alle 25-v.	12 720	12 504	10 349	-18,6 %
- Alle 20-v.	2 612	2 412	1 931	-26,1 %
25-29-v.	13 323	12 894	11 051	-17,1 %
<u>Kaikki alle 30-v.</u>	26 043	25 398	21 400	-17,8 %
20-29-v. ilman peruskoulun jälk. tutkintoa	6 586	7 031	6 256	-5,0 %



Alle 25-vuotiaat työttömät työnhakijat





Alle 25-v. työttömät työnhakijat Uudenmaan alueen kunnissa sekä vuosimuutos (%) kuukauden lopussa

Alue	2020 Elokuu	2021 Heinäkuu	2021 Elokuu	Vuosimuutos (%)
KOKO MAA	41 998	40 300	32 830	-21,8 %
02 UUSIMAA	12 720	12 504	10 349	-18,6 %
Helsingin seutukunta	2020 Elokuu	2021 Heinäkuu	2021 Elokuu	Vuosimuutos (%)
ESPOO	1 942	1 841	1 473	-24,2 %
HELSINKI	5 020	4 779	3 948	-21,4 %
HYVINKÄÄ	435	364	290	-33,3 %
JÄRVENPÄÄ	379	365	283	-25,3 %
KARKKILA	56	55	43	-23,2 %
KAUNIAINEN	46	31	23	-50,0 %
KERAVA	321	346	314	-2,2 %
KIRKKONUMMI	225	210	149	-33,8 %
LOHJA	317	315	244	-23,0 %
MÄNTSÄLÄ	105	83	66	-37,1 %
NURMIJÄRVI	292	278	228	-21,9 %
PORNAINEN	34	27	24	-29,4 %
SIPOO	123	153	118	-4,1 %
SIUNTIO	28	24	16	-42,9 %
TUUSULA	228	193	153	-32,9 %
VANTAA	2 312	2 557	2 229	-3,6 %
VIHTI	192	174	121	-37,0 %

Raaseporin seutukunta	2020 Elokuu	2021 Heinäkuu	2021 Elokuu	Vuosimuutos (%)
HANKO	45	36	40	-11,1 %
INKOO	12	17	17	41,7 %
RAASEPORI	114	112	104	-8,8 %
Porvoon seutukunta	2020 Elokuu	2021 Heinäkuu	2021 Elokuu	Vuosimuutos (%)
ASKOLA	24	25	19	-20,8 %
MYRSKYLÄ	11	11	9	-18,2 %
PORVOO	364	402	350	-3,8 %
PUKKILA	12	12	9	-25,0 %
Loviisan seutukunta	2020 Elokuu	2021 Heinäkuu	2021 Elokuu	Vuosimuutos (%)
LAPINJÄRVI	8	11	11	37,5 %
LOVIISA	75	83	68	-9,3 %
Muut alueet	2020 Elokuu	2021 Heinäkuu	2021 Elokuu	Vuosimuutos (%)
PK-seudun kunnat	9 320	9 208	7 673	-17,7 %

... = tieto on salassapitosäännön alainen



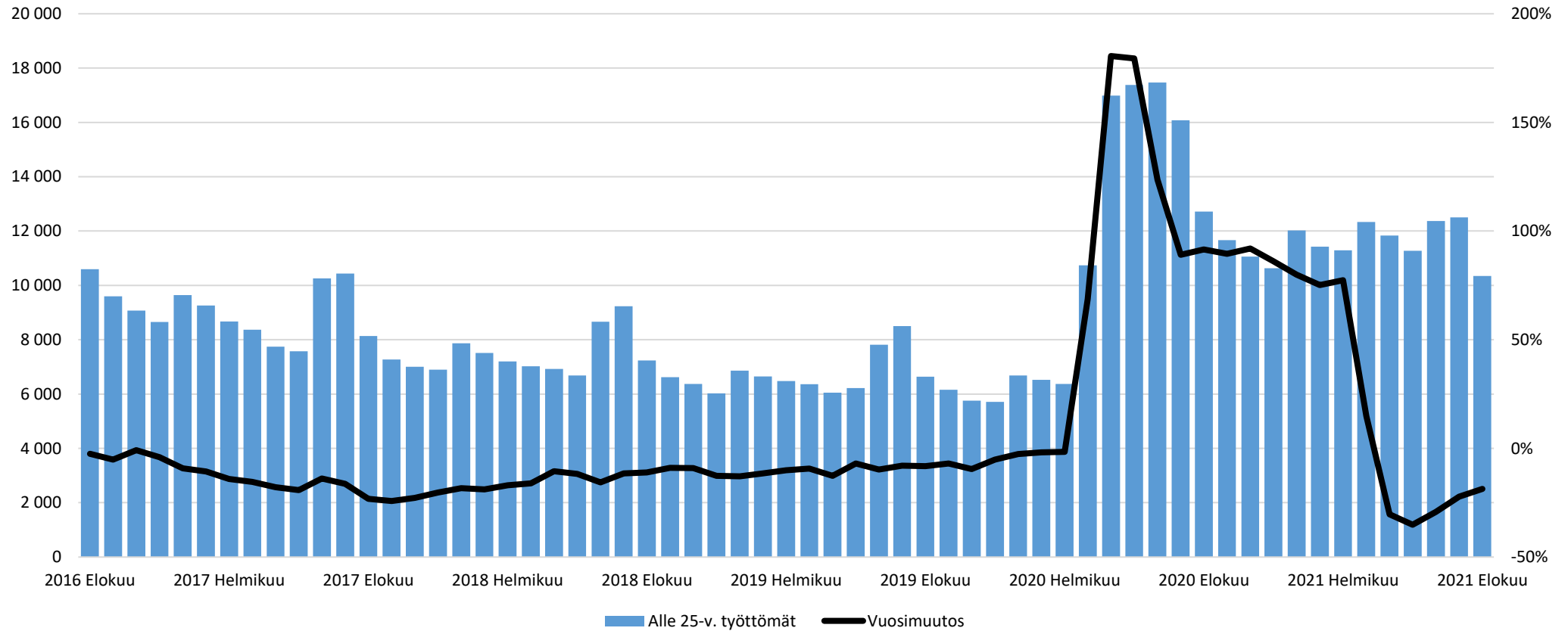
Alle 25-vuotiaiden työttömien työnhakijoiden osuus (%) alle 25-vuotiaasta työvoimasta Uudenmaan alueen kunnissa

Alue	2020 Elokuu	2021 Elokuu	Vuosi­muutos (%-yksikköä)
KOKO MAA	16,1	13,0	-3,1
O2 UUSIMAA	15,3	12,8	-2,5
Helsingin seutukunta	2020 Elokuu	2021 Elokuu	Vuosi­muutos (%-yksikköä)
ESPOO	14,2	11,0	-3,2
HELSINKI	14,6	12,2	-2,4
HYVINKÄÄ	19,6	13,3	-6,3
JÄRVENPÄÄ	16,0	12,7	-3,3
KARKKILA	18,5	13,6	-4,9
KAUNIAINEN	12,5	7,1	-5,4
KERAVA	16,3	16,2	-0,1
KIRKKONUMMI	14,5	9,3	-5,2
LOHJA	17,7	13,1	-4,6
MÄNTSÄLÄ	12,6	7,7	-4,9
NURMIJÄRVI	16,1	12,3	-3,8
PORNAINEN	18,1	11,8	-6,3
SIPOO	13,1	13,0	-0,1
SIUNTIO	14,4	8,0	-6,4
TUUSULA	15,6	10,9	-4,7
VANTAA	17,4	16,5	-0,9
VIHTI	16,6	11,2	-5,4

Raaseporin seutukunta	2020 Elokuu	2021 Elokuu	Vuosi­muutos (%-yksikköä)
HANKO	16,7	16,5	-0,2
INKOO	7,8	11,6	3,8
RAASEPORI	11,1	10,6	-0,5
Porvoon seutukunta	2020 Elokuu	2021 Elokuu	Vuosi­muutos (%-yksikköä)
ASKOLA	14,2	11,0	-3,2
MYRSKYLÄ	14,5	14,3	-0,2
PORVOO	15,3	15,9	0,6
PUKKILA	15,8	12,7	-3,1
Loviisan seutukunta	2020 Elokuu	2021 Elokuu	Vuosi­muutos (%-yksikköä)
LAPINJÄRVI	9,1	12,4	3,3
LOVIISA	15,1	14,5	-0,6

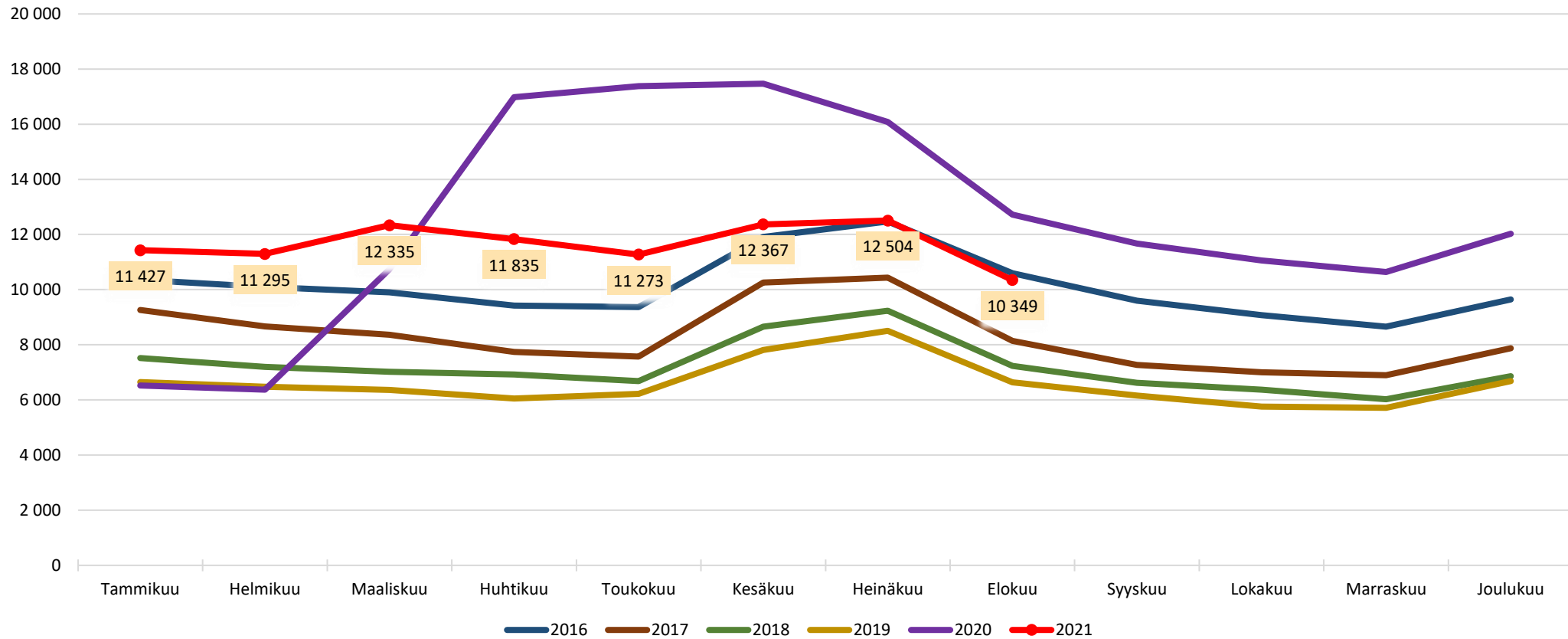


Alle 25 -vuotiaat työttömät työnhakijat Uudellamaalla kuukauden lopussa ja työttömyyden vuosimuutos (%)



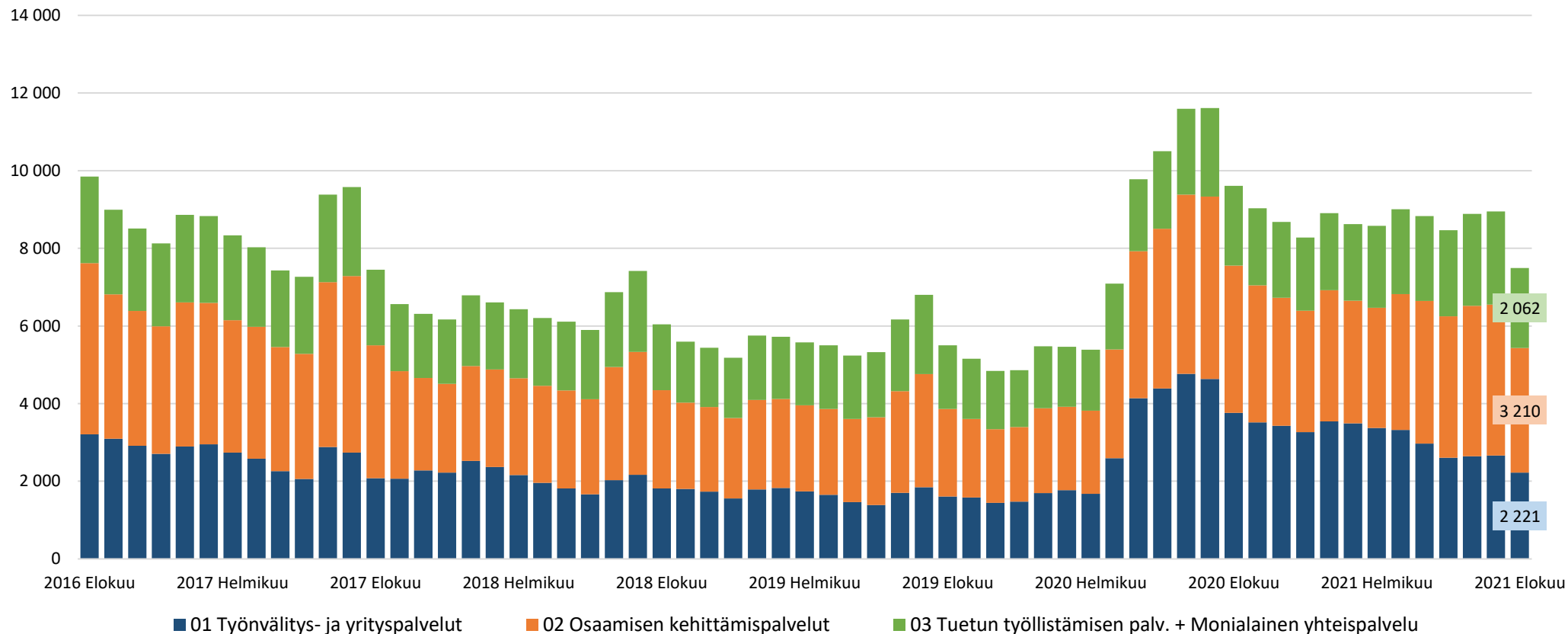


Alle 25-v. työttömät työnhakijat kuukauden lopussa Uudellamaalla





Alle 25-v. työttömät työnhakijat TE-toimiston palvelulinjan mukaan kuukauden lopussa Uudellamaalla





Palveluissa olevat alle 25-vuotiaat työnhakijat Uudellamaalla kuukauden lopussa

	Aktivointiaste	Työttömiä työnhakijoita	Palveluissa yhteensä	Työvoima-koulutuksessa	Valmennuksessa	Työllistettynä	Kokeilussa	Vuorottelu-vapaasijaiset	Kuntouttava työtoiminta	Omaehtoinen opiskelu
2021 Elokuu	21,5	10 349	2 842	481	6	676	344	113	267	955
2021 Heinäkuu	18,0	12 504	2 741	392	5	668	292	108	294	982
2021 Kesäkuu	19,3	12 367	2 966	458	9	690	382	110	322	995
2021 Toukokuu	22,9	11 273	3 353	535	4	656	423	91	340	1 304
2021 Huhtikuu	22,8	11 835	3 493	585	8	618	452	72	346	1 412
2021 Maaliskuu	22,1	12 335	3 491	571	8	601	468	64	366	1 413
2021 Helmikuu	23,2	11 295	3 414	515	7	586	484	62	335	1 425
2021 Tammikuu	22,8	11 427	3 381	511	20	571	472	70	311	1 426
2020 Joulukuu	21,3	12 024	3 245	519	9	558	397	68	301	1 393
2020 Marraskuu	25,3	10 635	3 601	549	12	591	559	73	357	1 460
2020 Lokakuu	23,8	11 057	3 462	506	15	577	490	84	344	1 446
2020 Syyskuu	22,1	11 669	3 311	491	14	559	418	92	320	1 417
2020 Elokuu	19,3	12 720	3 046	458	8	540	352	96	268	1 324
Vuosimuutos	2,2	-2371	-204	23	-2	136	-8	17	-1	-369



Alle 25-v. aktivointiaste (%) kuukauden lopussa Uudenmaan alueen kunnissa

Alue	2020 Elokuu	2021 Elokuu	Vuosimuutos (%-yksikköä)
KOKO MAA	22,5	25,4	2,9
02 UUSIMAA	19,3	21,5	2,2
Helsingin seutukunta	2020 Elokuu	2021 Elokuu	Vuosimuutos (%-yksikköä)
ESPOO	22,9	24,2	1,3
HELSINKI	16,7	20,5	3,8
HYVINKÄÄ	19,6	25,8	6,2
JÄRVENPÄÄ	19,0	20,9	1,9
KARKKILA	27,3	38,6	11,3
KAUNIAINEN	23,3	14,8	-8,5
KERAVA	21,9	19,5	-2,4
KIRKKONUMMI	19,6	30,4	10,8
LOHJA	20,9	24,0	3,1
MÄNTSÄLÄ	23,4	24,1	0,7
NURMIJÄRVI	16,1	22,4	6,3
PORNAINEN	8,1	11,1	3,0
SIPOO	23,6	17,5	-6,1
SIUNTIO	15,2	30,4	15,2
TUUSULA	14,9	21,1	6,2
VANTAA	21,0	20,1	-0,9
VIHTI	17,2	32,0	14,8

Raaseporin seutukunta	2020 Elokuu	2021 Elokuu	Vuosimuutos (%-yksikköä)
HANKO	21,1	24,5	3,4
INKOO	7,7	0,0	-7,7
RAASEPORI	21,9	18,8	-3,1
Porvoon seutukunta	2020 Elokuu	2021 Elokuu	Vuosimuutos (%-yksikköä)
ASKOLA	29,4	32,1	2,7
MYRSKYLÄ	8,3	30,8	22,5
PORVOO	19,1	17,3	-1,8
PUKKILA	36,8	18,2	-18,6
Loviisan seutukunta	2020 Elokuu	2021 Elokuu	Vuosimuutos (%-yksikköä)
LAPINJÄRVI	11,1	8,3	-2,8
LOVIISA	24,2	26,9	2,7



25-29-vuotiaat työttömät työnhakijat





25-29-vuotiaat työttömät työnhakijat Uudenmaan alueen kunnissa sekä vuosimuutos (%) kuukauden lopussa

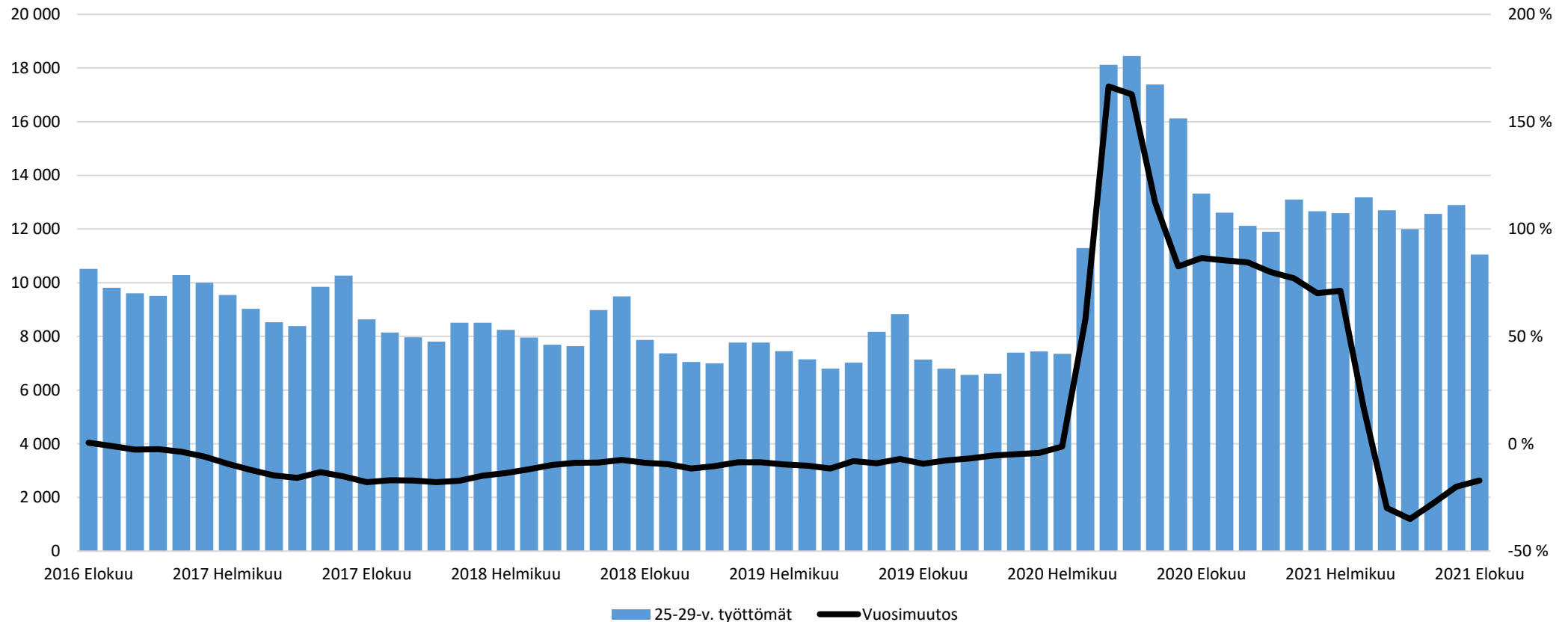
Alue	2020 Elokuu	2021 Heinäkuu	2021 Elokuu	Vuosimuutos (%)
KOKO MAA	36 963	36 280	30 055	-18,7 %
02 UUSIMAA	13 323	12 894	11 051	-17,1 %
Helsingin seutukunta	2020 Elokuu	2021 Heinäkuu	2021 Elokuu	Vuosimuutos (%)
ESPOO	1 986	1 934	1 640	-17,4 %
HELSINKI	6 400	5 901	4 970	-22,3 %
HYVINKÄÄ	297	292	243	-18,2 %
JÄRVENPÄÄ	303	327	258	-14,9 %
KARKKILA	37	27	24	-35,1 %
KAUNIAINEN	38	35	30	-21,1 %
KERAVA	324	308	260	-19,8 %
KIRKKONUMMI	174	167	157	-9,8 %
LOHJA	211	224	194	-8,1 %
MÄNTSÄLÄ	60	68	61	1,7 %
NURMIJÄRVI	171	186	154	-9,9 %
PORNAINEN	21	9	10	-52,4 %
SIPOO	78	99	91	16,7 %
SIUNTIO	20	18	18	-10,0 %
TUUSULA	163	118	99	-39,3 %
VANTAA	2 333	2 440	2 169	-7,0 %
VIHTI	131	136	116	-11,5 %

Raaseporin seutukunta	2020 Elokuu	2021 Heinäkuu	2021 Elokuu	Vuosimuutos (%)
HANKO	33	36	41	24,2 %
INKOO	11	15	12	9,1 %
RAASEPORI	136	148	137	0,7 %
Porvoon seutukunta	2020 Elokuu	2021 Heinäkuu	2021 Elokuu	Vuosimuutos (%)
ASKOLA	12	8	5	-58,3 %
MYRSKYLÄ	8	5	6	-25,0 %
PORVOO	290	316	283	-2,4 %
PUKKILA	...	5	5	...
Loviisan seutukunta	2020 Elokuu	2021 Heinäkuu	2021 Elokuu	Vuosimuutos (%)
LAPINJÄRVI	8	9	9	12,5 %
LOVIISA	75	63	59	-21,3 %
Muut alueet	2020 Elokuu	2021 Heinäkuu	2021 Elokuu	Vuosimuutos (%)
PK-seudun kunnat	10 757	10 310	8 809	-18,1 %

... = tieto on salassapitosäännön alainen

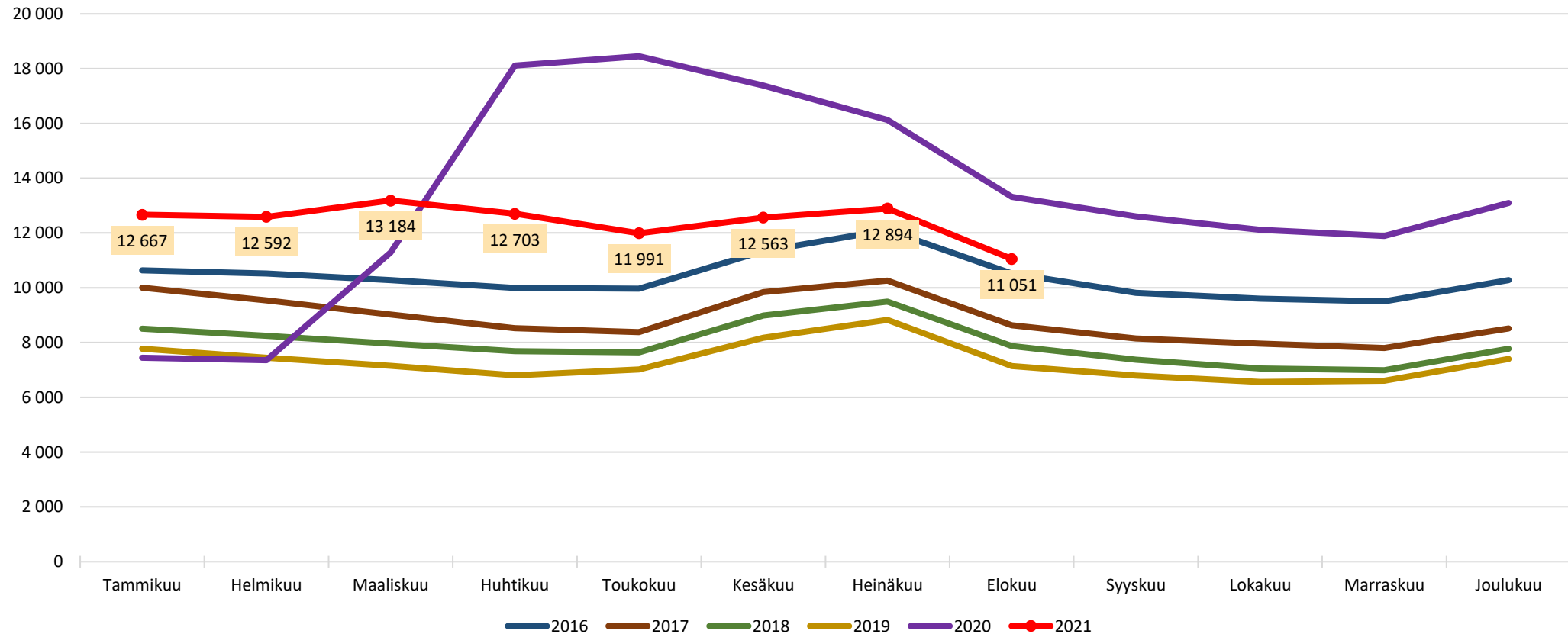


25-29-vuotiaat työttömät työnhakijat Uudellamaalla kuukauden lopussa ja työttömyyden vuosimuutos (%)



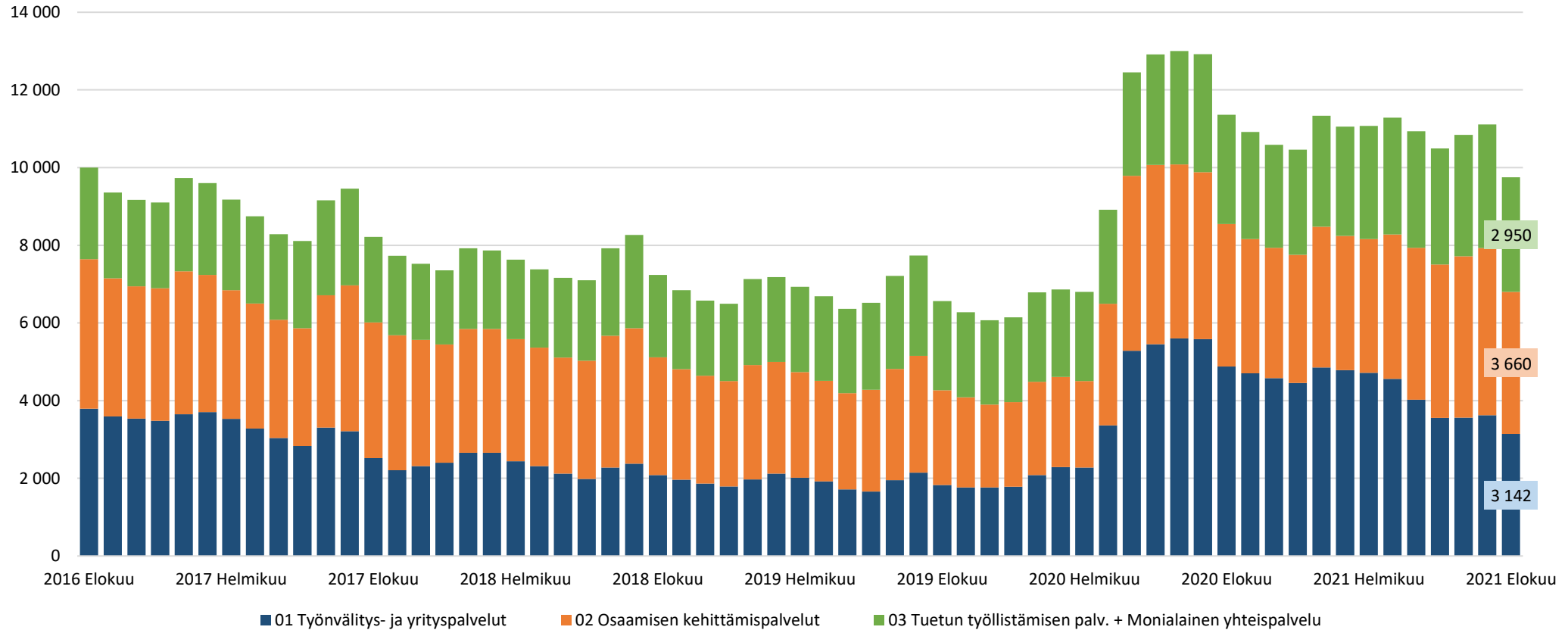


25-29-vuotiaat työttömät työnhakijat kuukauden lopussa Uudellamaalla





25-29-vuotiaat työttömät työnhakijat TE-toimiston palvelulinjan mukaan kuukauden lopussa Uudellamaalla





Palveluissa olevat 25-29-vuotiaat työnhakijat Uudellamaalla kuukauden lopussa

	Aktivointiaste	Työttömiä työnhakijoita	Palveluissa yhteensä	Työvoima-koulutuksessa	Valmennuksessa	Työllistettynä	Kokeilussa	Vuorottelu-vapaasijaiset	Kuntouttava työtoiminta	Omaehtoinen opiskelu
2021 Elokuu	30,6	11 051	4 862	1 009	17	1 115	227	125	260	2 109
2021 Heinäkuu	25,6	12 894	4 433	882	14	1 111	208	103	265	1 850
2021 Kesäkuu	27,3	12 563	4 714	988	16	1 148	230	114	289	1 929
2021 Toukokuu	30,4	11 991	5 226	1 142	16	1 128	261	110	313	2 256
2021 Huhtikuu	29,9	12 703	5 418	1 205	17	1 068	275	102	326	2 425
2021 Maaliskuu	29,1	13 184	5 418	1 220	17	1 034	279	87	333	2 448
2021 Helmikuu	29,6	12 592	5 287	1 128	21	979	277	88	336	2 458
2021 Tammikuu	29,5	12 667	5 295	1 167	31	937	289	89	323	2 459
2020 Joulukuu	27,9	13 099	5 068	1 056	16	925	275	94	331	2 371
2020 Marraskuu	31,3	11 896	5 422	1 138	24	952	341	98	352	2 517
2020 Lokakuu	30,5	12 117	5 316	1 089	23	921	317	106	343	2 517
2020 Syyskuu	29,1	12 606	5 167	1 078	24	914	280	103	303	2 465
2020 Elokuu	27,0	13 323	4 933	1 018	22	850	244	92	305	2 402
Vuosimuutos	3,6	-2272	-71	-9	-5	265	-17	33	-45	-293



25-29-vuotiaiden aktivointiaste (%) kuukauden lopussa Uudenmaan alueen kunnissa

Alue	2020 Elokuu	2021 Elokuu	Vuosi muutos (%-yksikköä)
KOKO MAA	31,9	35,9	4,0
02 UUSIMAA	27,0	30,6	3,6
Helsingin seutukunta	2020 Elokuu	2021 Elokuu	Vuosi muutos (%-yksikköä)
ESPOO	29,9	34,0	4,1
HELSINKI	25,8	30,7	4,9
HYVINKÄÄ	31,7	36,2	4,5
JÄRVENPÄÄ	26,3	31,6	5,3
KARKKILA	37,3	36,8	-0,5
KAUNIAINEN	26,9	21,1	-5,8
KERAVA	26,7	31,9	5,2
KIRKKONUMMI	36,0	34,3	-1,7
LOHJA	33,2	34,5	1,3
MÄNTSÄLÄ	29,4	29,9	0,5
NURMIJÄRVI	23,7	26,0	2,3
PORNAINEN	25,0	37,5	12,5
SIPOO	22,8	19,5	-3,3
SIUNTIO	25,9	30,8	4,9
TUUSULA	22,4	33,1	10,7
VANTAA	26,0	27,4	1,4
VIHTI	31,1	31,0	-0,1

Raaseporin seutukunta	2020 Elokuu	2021 Elokuu	Vuosi muutos (%-yksikköä)
HANKO	23,3	24,1	0,8
INKOO	15,4	14,3	-1,1
RAASEPORI	31,0	27,5	-3,5
Porvoon seutukunta	2020 Elokuu	2021 Elokuu	Vuosi muutos (%-yksikköä)
ASKOLA	29,4	54,5	25,1
MYRSKYLÄ	20,0	40,0	20,0
PORVOO	28,2	24,5	-3,7
PUKKILA	40,0	28,6	-11,4
Loviisan seutukunta	2020 Elokuu	2021 Elokuu	Vuosi muutos (%-yksikköä)
LAPINJÄRVI	33,3	30,8	-2,5
LOVIISA	13,8	23,4	9,6



20-29-v. ilman
peruskoulunjälkeistä tutkintoa
olevat työttömät
työnhakijat





Ilman peruskoulun jälkeistä tutkintoa olevat 20-29 vuotiaat työttömät työnhakijat Uudenmaan alueen kunnissa

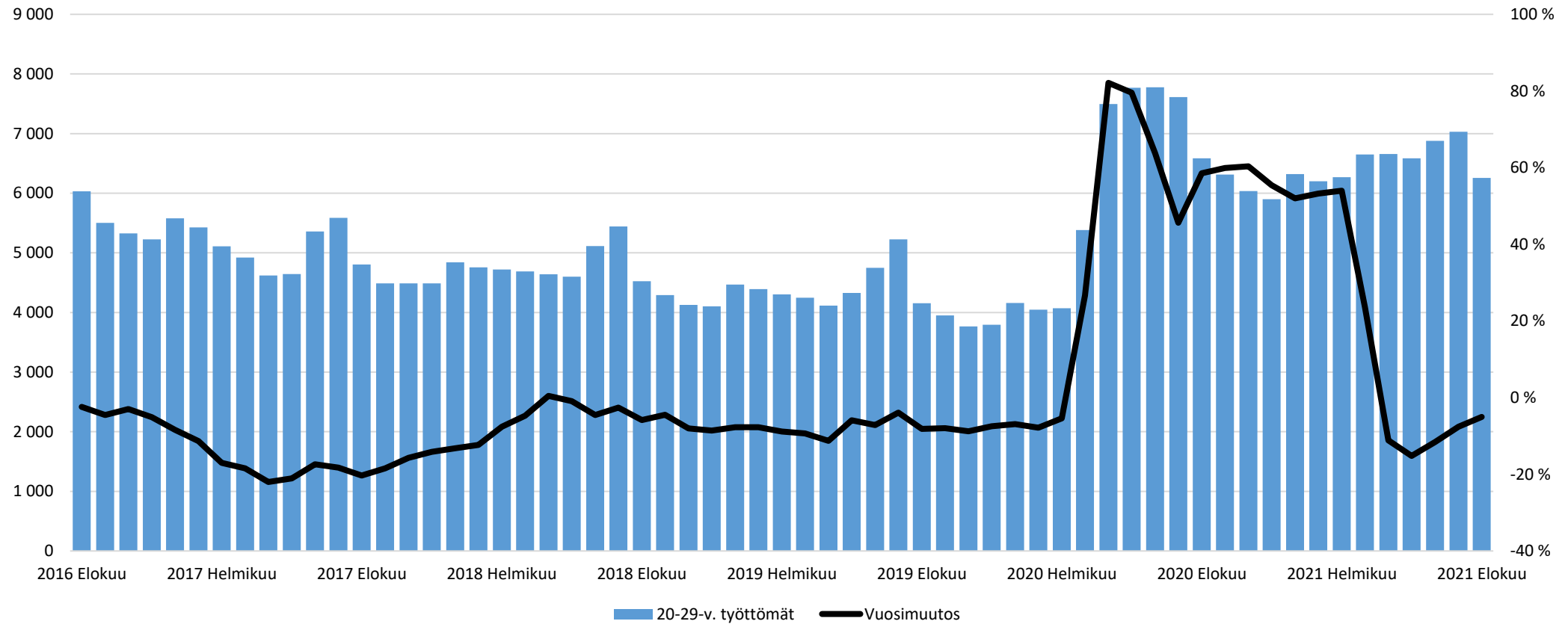
Alue	2020 Heinäkuu	2021 Heinäkuu	2021 Elokuu	Vuosi muutos (%)
KOKO MAA	16 807	18 021	15 972	-5,0 %
02 UUSIMAA	6 586	7 031	6 256	-5,0 %
Helsingin seutukunta	2020 Elokuu	2021 Heinäkuu	2021 Elokuu	Vuosi muutos (%)
ESPOO	1 004	1 056	920	-8,4 %
HELSINKI	2 703	2 778	2 453	-9,2 %
HYVINKÄÄ	206	194	174	-15,5 %
JÄRVENPÄÄ	184	205	168	-8,7 %
KARKKILA	19	17	16	-15,8 %
KAUNIAINEN	21	19	13	-38,1 %
KERAVA	182	207	190	4,4 %
KIRKKONUMMI	113	107	91	-19,5 %
LOHJA	150	165	146	-2,7 %
MÄNTSÄLÄ	39	34	29	-25,6 %
NURMIJÄRVI	113	111	113	0,0 %
PORNAINEN	12	7
SIPOO	41	64	58	41,5 %
SIUNTIO	13	11	11	-15,4 %
TUUSULA	83	61	54	-34,9 %
VANTAA	1 273	1 555	1 411	10,8 %
VIHTI	73	80	64	-12,3 %

Raaseporin seutukunta	2020 Elokuu	2021 Heinäkuu	2021 Elokuu	Vuosi muutos (%)
HANKO	31	24	24	-22,6 %
INKOO
RAASEPORI	75	67	68	-9,3 %
Porvoon seutukunta	2020 Elokuu	2021 Heinäkuu	2021 Elokuu	Vuosi muutos (%)
ASKOLA	7	7	6	-14,3 %
MYRSKYLÄ	7
PORVOO	184	199	181	-1,6 %
PUKKILA
Loviisan seutukunta	2020 Elokuu	2021 Heinäkuu	2021 Elokuu	Vuosi muutos (%)
LAPINJÄRVI	5	8	8	60,0 %
LOVIISA
Muut alueet	2020 Elokuu	2021 Heinäkuu	2021 Elokuu	Vuosi muutos (%)
PK-seudun kunnat	5 001	5 408	4 797	-4,1 %

... = tieto on salassapitosäännön alainen

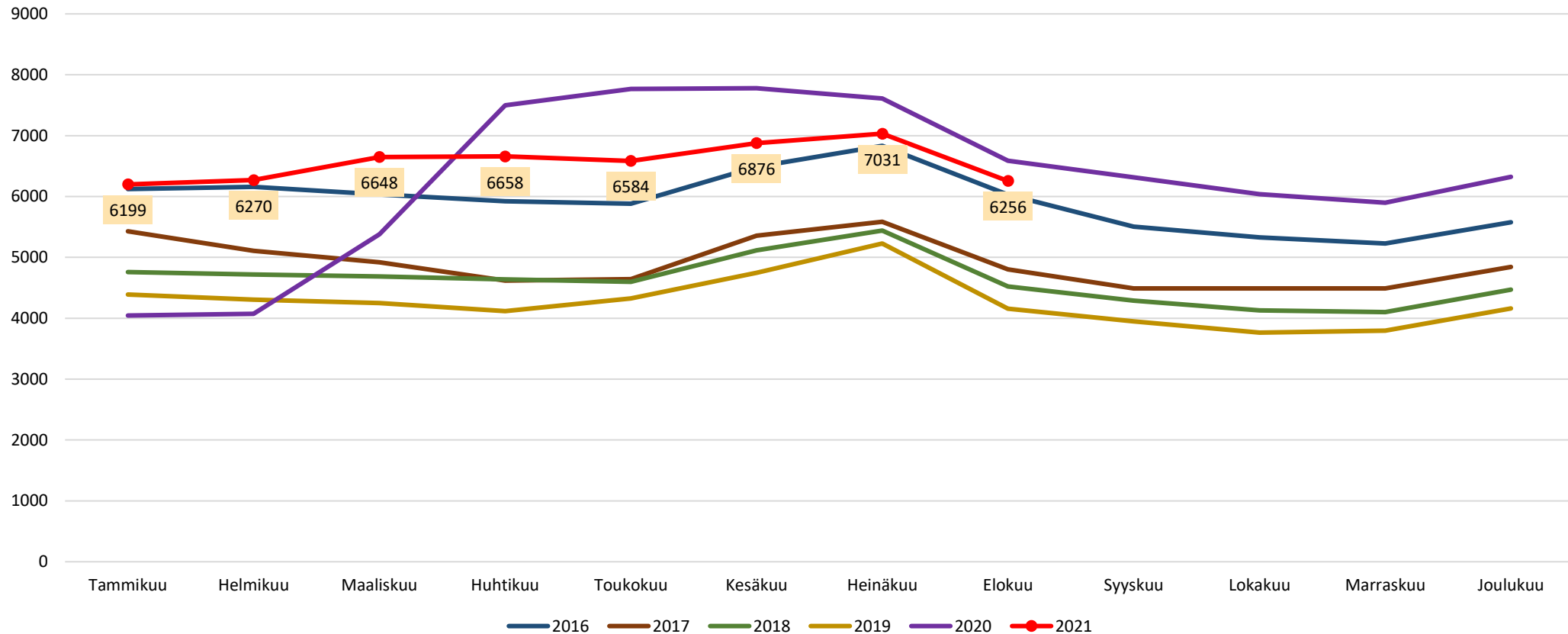


Ilman peruskoulun jälkeistä tutkintoa olevat 20-29-v. työttömät kuukauden lopussa Uudellamaalla



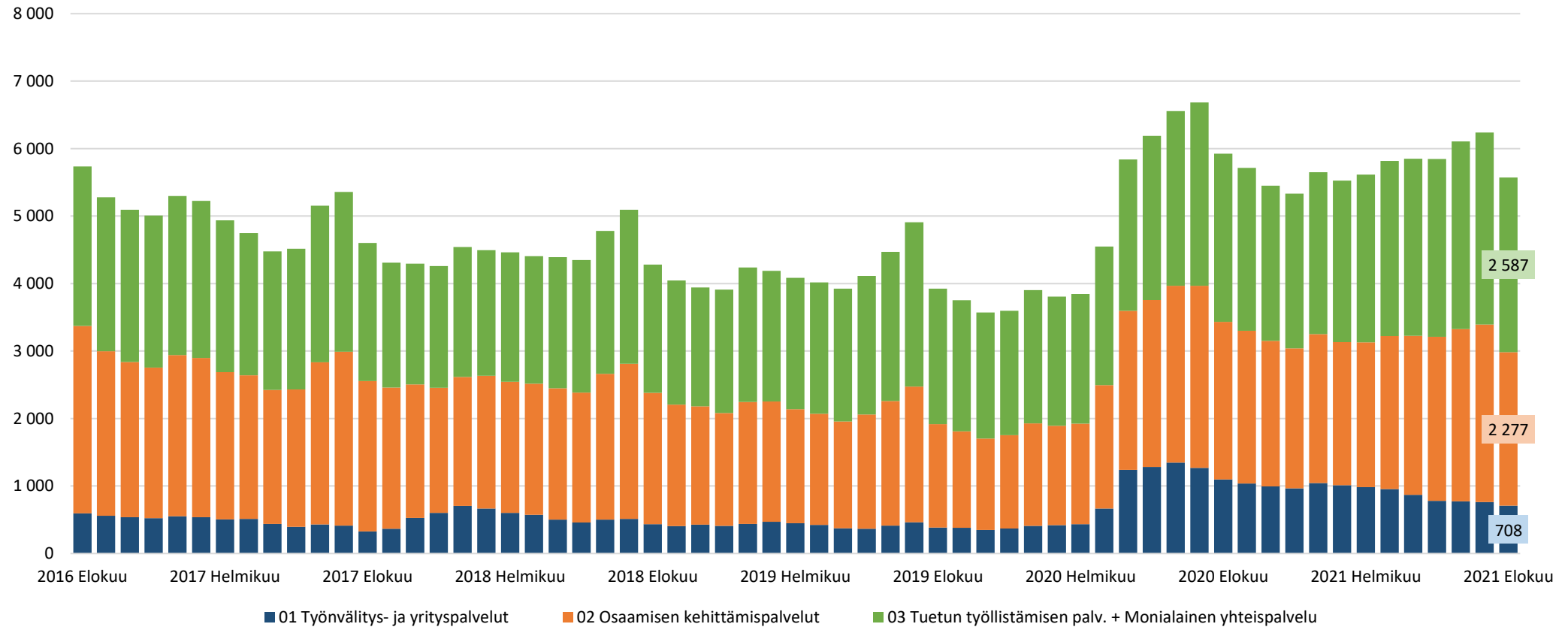


Ilman peruskoulun jälkeistä tutkintoa olevat 20-29-v. työttömät Uudellamaalla





Ilman peruskoulun jälkeistä tutkintoa olevat 20-29-v. työttömät TE-toimiston palvelulinjan mukaan Uudellamaalla





Lisätietoa ja kuntakohtaisia tilastoja:

Uudenmaan ELY-keskus
tutkimus.uusimaa@ely-keskus.fi