



Elinkeino-, liikenne- ja ympäristökeskus
Närings-, trafik- och miljöcentralen
Centre for Economic Development, Transport and the Environment

Nuorisotyöttömyyden seuranta Uudenmaan ELY-keskuksen alueella

Lokakuu 2020

Uudenmaan ELY-keskus



Nuoret työttömät työnhakijat kuukauden lopussa Uudellamaalla

	2019 Lokakuu	2020 Syyskuu	2020 Lokakuu	Vuosi muutos (%)
Alle 25-v.	5 758	11 669	11 057	92,0 %
- Alle 20-v.	1 160	2 355	2 117	82,5 %
25-29-v.	6 567	12 606	12 117	84,5 %
<u>Kaikki alle 30-v.</u>	12 325	24 275	23 174	88,0 %
20-29-v. ilman peruskoulun jälk. tutkintoa	3 765	6 314	6 036	60,3 %



Alle 25-vuotiaat työttömät työnhakijat





Alle 25-v. työttömät työnhakijat Uudenmaan alueen kunnissa sekä vuosimuutos (%) kuukauden lopussa

Alue	2019 Lokakuu	2020 Syyskuu	2020 Lokakuu	Vuosimuutos (%)
KOKO MAA	26 710	38 129	36 314	36,0 %
02 UUSIMAA	5 758	11 669	11 057	92,0 %
Helsingin seutukunta	2019 Lokakuu	2020 Syyskuu	2020 Lokakuu	Vuosimuutos (%)
ESPOO	803	1 763	1 626	102,5 %
HELSINKI	2 006	4 541	4 335	116,1 %
HYVINKÄÄ	251	372	349	39,0 %
JÄRVENPÄÄ	191	344	341	78,5 %
KARKKILA	43	55	46	7,0 %
KAUNIAINEN	8	38	38	375,0 %
KERAVA	191	303	291	52,4 %
KIRKKONUMMI	114	233	219	92,1 %
LOHJA	195	303	277	42,1 %
MÄNTSÄLÄ	57	88	82	43,9 %
NURMIJÄRVI	141	265	263	86,5 %
PORNAINEN	17	32	29	70,6 %
SIPOO	74	133	120	62,2 %
SIUNTIO	7	24	21	200,0 %
TUUSULA	102	218	207	102,9 %
VANTAA	1 029	2 162	2 027	97,0 %
VIHTI	122	177	169	38,5 %

Raaseporin seutukunta	2019 Lokakuu	2020 Syyskuu	2020 Lokakuu	Vuosimuutos (%)
HANKO	36	42	38	5,6 %
INKOO	7	13	17	142,9 %
RAASEPORI	90	102	113	25,6 %
Porvoon seutukunta	2019 Lokakuu	2020 Syyskuu	2020 Lokakuu	Vuosimuutos (%)
ASKOLA	21	23	28	33,3 %
MYRSKYLÄ	6	9	9	50,0 %
PORVOO	180	338	324	80,0 %
PUKKILA	9	10	8	-11,1 %
Loviisan seutukunta	2019 Lokakuu	2020 Syyskuu	2020 Lokakuu	Vuosimuutos (%)
LAPINJÄRVI	10	9	6	-40,0 %
LOVIISA	48	72	74	54,2 %
Muut alueet	2019 Lokakuu	2020 Syyskuu	2020 Lokakuu	Vuosimuutos (%)
PK-seudun kunnat	3 846	8 504	8 026	108,7 %

... = tieto on salassapitosäännön alainen



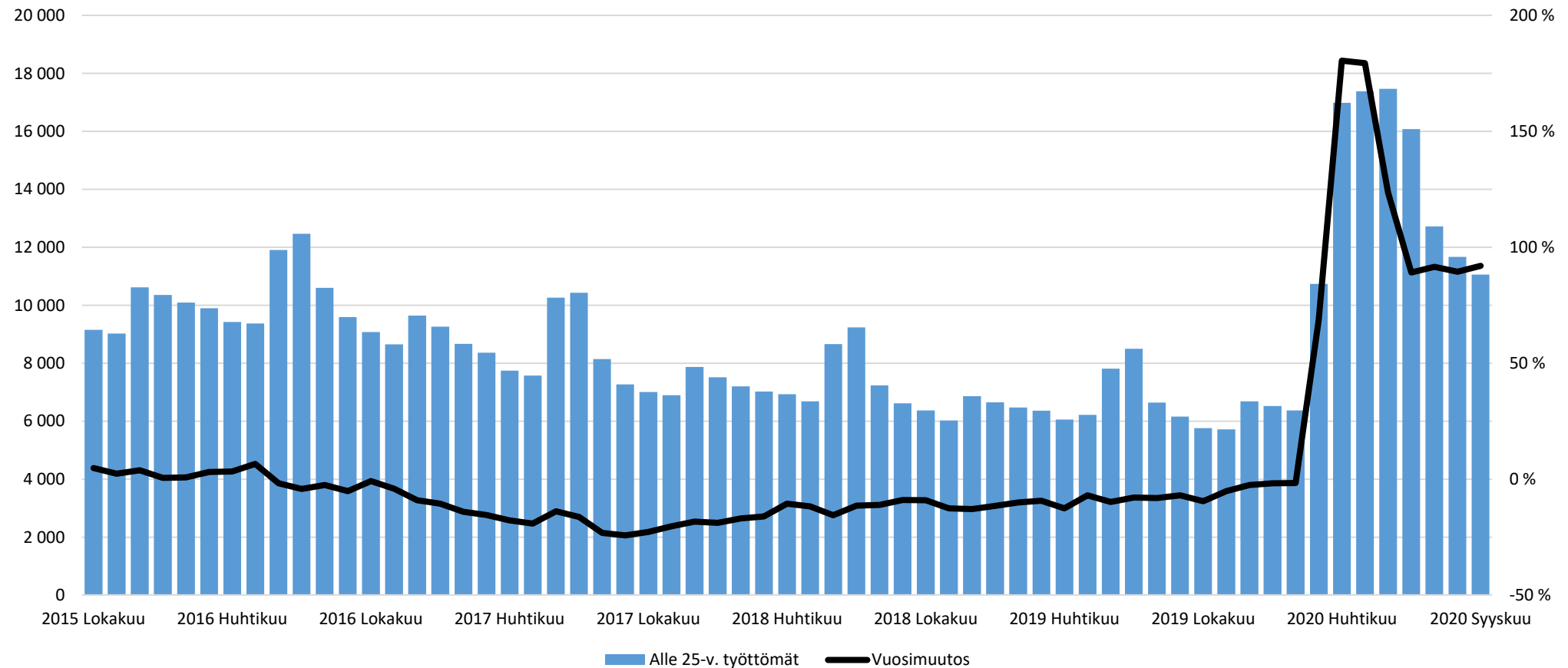
Alle 25-vuotiaiden työttömien työnhakijoiden osuus (%) alle 25-vuotiaasta työvoimasta Uudenmaan alueen kunnissa

Alue	2019 Lokakuu	2020 Lokakuu	Vuosi muutos (%-yksikköä)
KOKO MAA	10,1	13,9	3,8
02 UUSIMAA	6,9	13,3	6,4
Helsingin seutukunta	2019 Lokakuu	2020 Lokakuu	Vuosi muutos (%-yksikköä)
ESPOO	5,9	11,9	6,0
HELSINKI	5,7	12,6	6,9
HYVINKÄÄ	10,5	15,7	5,2
JÄRVENPÄÄ	8,1	14,4	6,3
KARKKILA	13,5	15,2	1,7
KAUNIAINEN	1,8	10,3	8,5
KERAVA	9,8	14,7	4,9
KIRKKONUMMI	7,4	14,2	6,8
LOHJA	10,1	15,4	5,3
MÄNTSÄLÄ	6,9	9,8	2,9
NURMIJÄRVI	8,2	14,5	6,3
PORNAINEN	7,9	15,4	7,5
SIPOO	8,4	12,8	4,4
SIUNTIO	3,7	10,8	7,1
TUUSULA	7,0	14,2	7,2
VANTAA	8,1	15,2	7,1
VIHTI	10,4	14,6	4,2

Raaseporin seutukunta	2019 Lokakuu	2020 Lokakuu	Vuosi muutos (%-yksikköä)
HANKO	13,9	14,1	0,2
INKOO	4,2	11,1	6,9
RAASEPORI	8,4	11,0	2,6
Porvoon seutukunta	2019 Lokakuu	2020 Lokakuu	Vuosi muutos (%-yksikköä)
ASKOLA	11,7	16,6	4,9
MYRSKYLÄ	7,6	11,8	4,2
PORVOO	7,5	13,6	6,1
PUKKILA	9,9	10,5	0,6
Loviisan seutukunta	2019 Lokakuu	2020 Lokakuu	Vuosi muutos (%-yksikköä)
LAPINJÄRVI	10,6	6,8	-3,8
LOVIISA	9,6	14,9	5,3

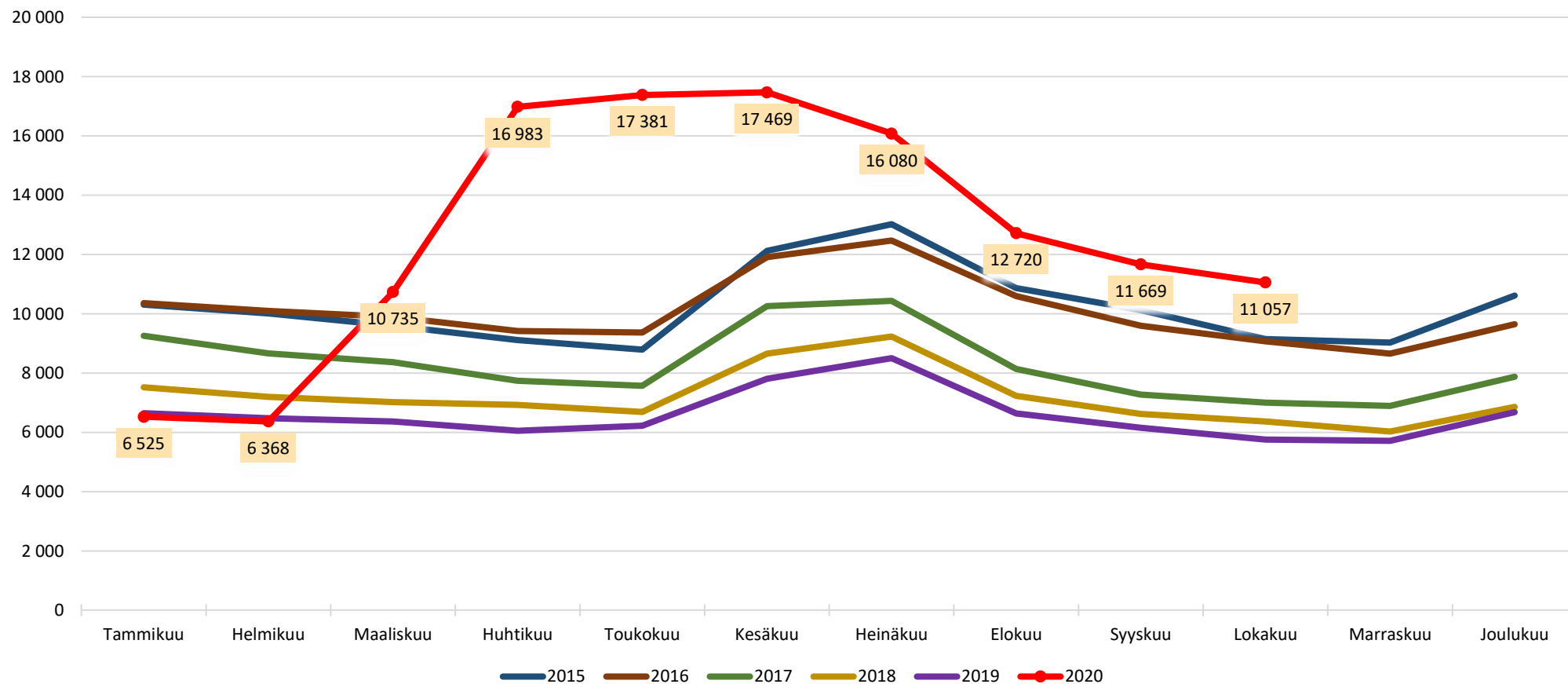


Alle 25 -vuotiaat työttömät työnhakijat Uudellamaalla kuukauden lopussa ja työttömyyden vuosimuutos (%)



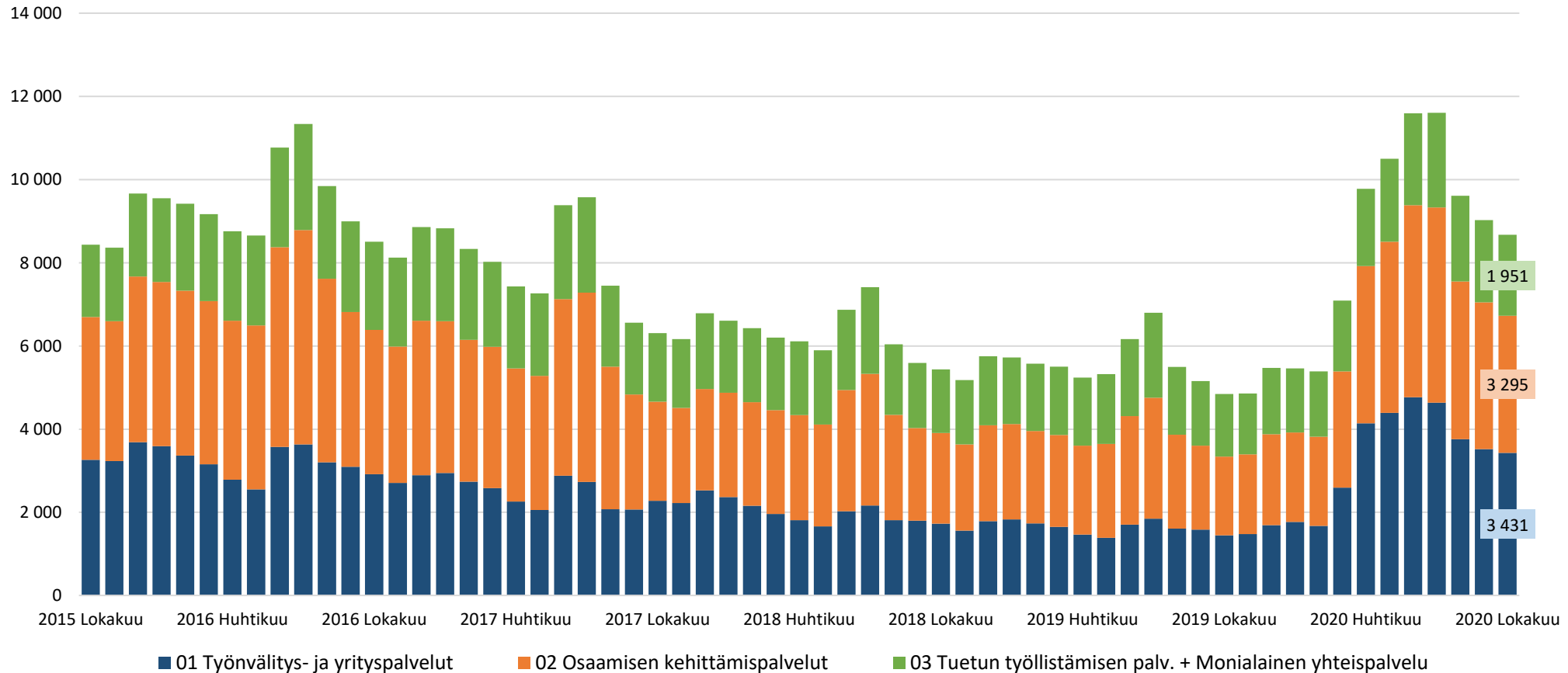


Alle 25-v. työttömät työnhakijat kuukauden lopussa Uudellamaalla





Alle 25-v. työttömät työnhakijat TE-toimiston palvelulinjan mukaan kuukauden lopussa Uudellamaalla





Palveluissa olevat alle 25-vuotiaat työnhakijat Uudellamaalla kuukauden lopussa

	Aktivointiaste	Työttömiä työnhakijoita	Palveluissa yhteensä	Työvoimakoulutuksessa	Valmennuksessa	Työllistettynä	Kokeilussa	Vuorottelu- vapaasijaiset	Kuntouttava työtoiminta	Omaehtoinen opiskelu
2020 Lokakuu	23,8	11 057	3 462	506	15	577	490	84	344	1 446
2020 Syyskuu	22,1	11 669	3 311	491	14	559	418	92	320	1 417
2020 Elokuu	19,3	12 720	3 046	458	8	540	352	96	268	1 324
2020 Heinäkuu	14,6	16 080	2 751	397	6	500	314	95	273	1 166
2020 Kesäkuu	14,0	17 469	2 832	445	13	506	308	101	287	1 172
2020 Toukokuu	15,6	17 381	3 218	478	5	509	360	111	286	1 469
2020 Huhtikuu	17,3	16 983	3 563	494	5	532	444	99	310	1 679
2020 Maaliskuu	25,8	10 735	3 730	467	9	541	541	90	396	1 686
2020 Helmikuu	37,1	6 368	3 751	444	9	544	577	102	391	1 684
2020 Tammikuu	36,1	6 525	3 686	447	9	523	534	114	379	1 680
2019 Joulukuu	34,8	6 683	3 564	441	16	527	443	109	348	1 680
2019 Marraskuu	41,0	5 715	3 967	518	12	556	601	122	423	1 735
2019 Lokakuu	40,9	5 758	3 978	530	11	562	598	122	421	1 734
Vuosimuutos	-17,1	5299	-516	-24	4	15	-108	-38	-77	-288



Alle 25-v. aktivointiaste (%) kuukauden lopussa Uudenmaan alueen kunnissa

Alue	2019 Lokakuu	2020 Lokakuu	Vuosimuutos (%-yksikköä)
KOKO MAA	36,3	27,6	-8,7
02 UUSIMAA	40,9	23,8	-17,1
Helsingin seutukunta	2019 Lokakuu	2020 Lokakuu	Vuosimuutos (%-yksikköä)
ESPOO	46,8	27,4	-19,4
HELSINKI	39,9	21,3	-18,6
HYVINKÄÄ	39,5	27,9	-11,6
JÄRVENPÄÄ	45,1	23,7	-21,4
KARKKILA	44,9	37,0	-7,9
KAUNIAINEN	73,3	26,9	-46,4
KERAVA	37,8	24,8	-13,0
KIRKKONUMMI	43,6	23,4	-20,2
LOHJA	38,9	25,7	-13,2
MÄNTSÄLÄ	39,4	24,1	-15,3
NURMIJÄRVI	34,7	23,8	-10,9
PORNAINEN	19,0	14,7	-4,3
SIPOO	37,8	26,4	-11,4
SIUNTIO	41,7	22,2	-19,5
TUUSULA	30,1	17,2	-12,9
VANTAA	40,6	24,6	-16,0
VIHTI	33,3	23,5	-9,8

Raaseporin seutukunta	2019 Lokakuu	2020 Lokakuu	Vuosimuutos (%-yksikköä)
HANKO	33,3	28,3	-5,0
INKOO	36,4	10,5	-25,9
RAASEPORI	38,4	24,2	-14,2
Porvoon seutukunta	2019 Lokakuu	2020 Lokakuu	Vuosimuutos (%-yksikköä)
ASKOLA	25,0	30,0	5,0
MYRSKYLÄ	14,3	30,8	16,5
PORVOO	43,0	25,2	-17,8
PUKKILA	40,0	42,9	2,9
Loviisan seutukunta	2019 Lokakuu	2020 Lokakuu	Vuosimuutos (%-yksikköä)
LAPINJÄRVI	9,1	33,3	24,2
LOVIISA	36,8	26,0	-10,8



25-29-vuotiaat työttömät työnhakijat





25-29-vuotiaat työttömät työnhakijat Uudenmaan alueen kunnissa sekä vuosimuutos (%) kuukauden lopussa

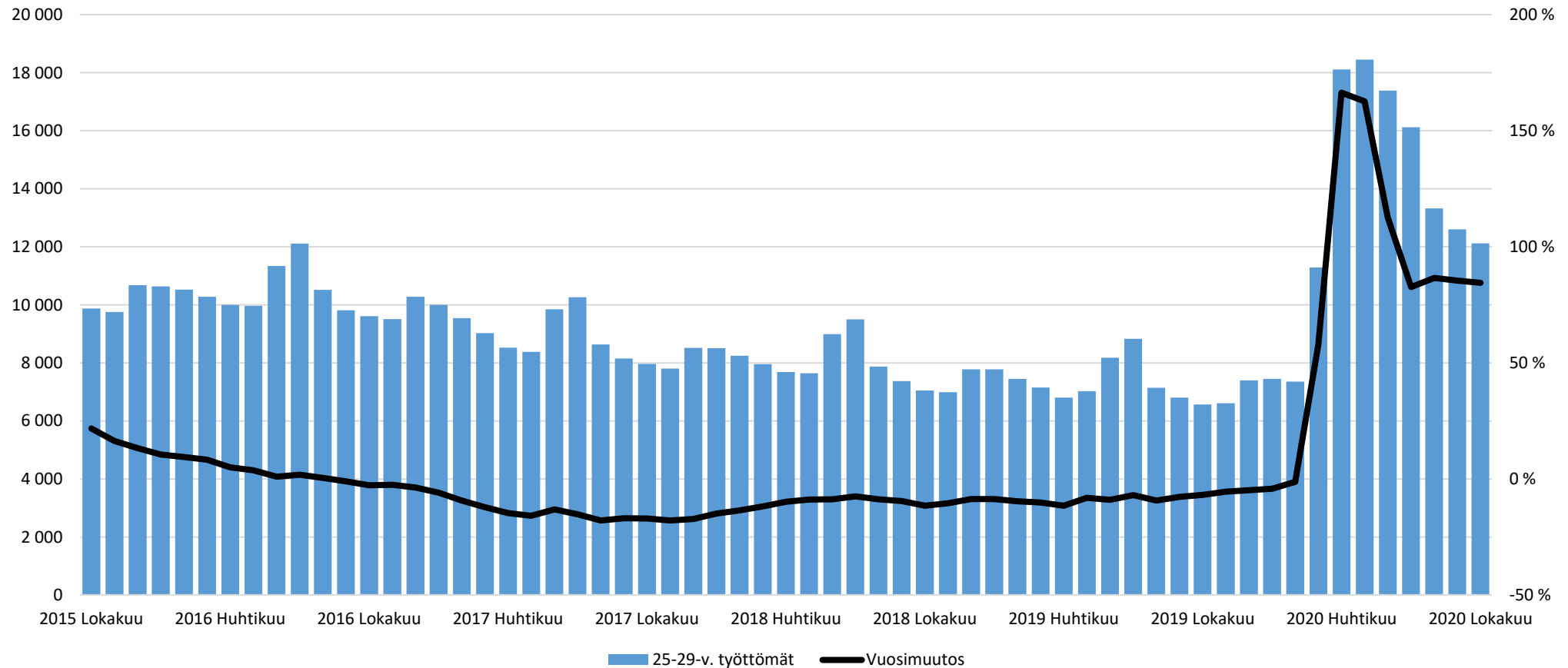
Alue	2019 Lokakuu	2020 Syyskuu	2020 Lokakuu	Vuosimuutos (%)
KOKO MAA	23 493	34 779	33 816	43,9 %
02 UUSIMAA	6 567	12 606	12 117	84,5 %
Helsingin seutukunta	2019 Lokakuu	2020 Syyskuu	2020 Lokakuu	Vuosimuutos (%)
ESPOO	1 009	1 860	1 734	71,9 %
HELSINKI	2 901	5 936	5 757	98,4 %
HYVINKÄÄ	172	282	276	60,5 %
JÄRVENPÄÄ	165	292	272	64,8 %
KARKKILA	30	40	38	26,7 %
KAUNIAINEN	19	30	31	63,2 %
KERAVA	201	322	304	51,2 %
KIRKKONUMMI	111	176	178	60,4 %
LOHJA	140	217	216	54,3 %
MÄNTSÄLÄ	54	58	60	11,1 %
NURMIJÄRVI	106	175	179	68,9 %
PORNAINEN	11	13	15	36,4 %
SIPOO	44	78	84	90,9 %
SIUNTIO	12	23	20	66,7 %
TUUSULA	91	155	137	50,5 %
VANTAA	1 047	2 264	2 151	105,4 %
VIHTI	75	120	110	46,7 %

Raaseporin seutukunta	2019 Lokakuu	2020 Syyskuu	2020 Lokakuu	Vuosimuutos (%)
HANKO	31	32	30	-3,2 %
INKOO	9	14	9	0,0 %
RAASEPORI	87	128	116	33,3 %
Porvoon seutukunta	2019 Lokakuu	2020 Syyskuu	2020 Lokakuu	Vuosimuutos (%)
ASKOLA	8	12	9	12,5 %
MYRSKYLÄ	8	7	9	12,5 %
PORVOO	182	291	299	64,3 %
PUKKILA	6	...
Loviisan seutukunta	2019 Lokakuu	2020 Syyskuu	2020 Lokakuu	Vuosimuutos (%)
LAPINJÄRVI
LOVIISA	46	74	75	63,0 %
Muut alueet	2019 Lokakuu	2020 Syyskuu	2020 Lokakuu	Vuosimuutos (%)
PK-seudun kunnat	4 976	10 090	9 673	94,4 %

... = tieto on salassapitosäännön alainen

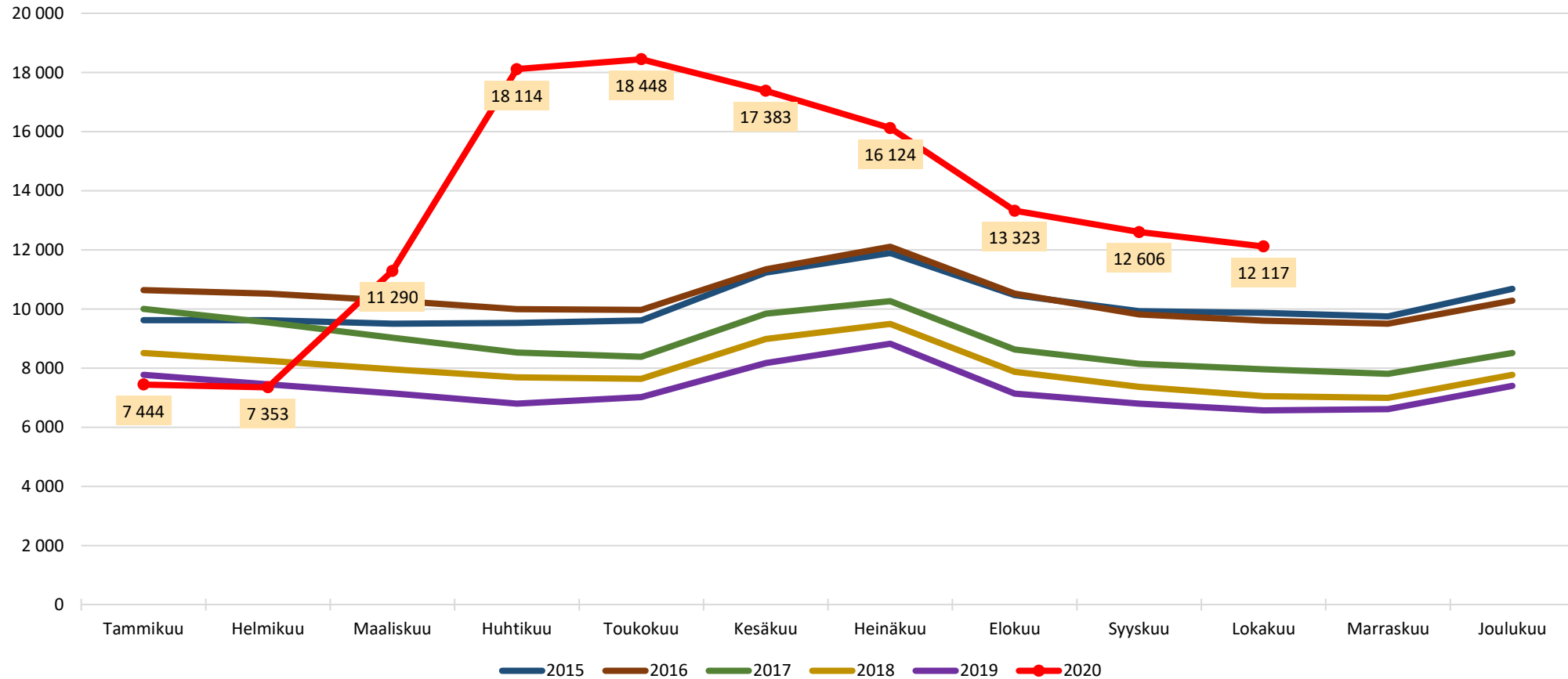


25-29-vuotiaat työttömät työnhakijat Uudellamaalla kuukauden lopussa ja työttömyyden vuosimuutos (%)



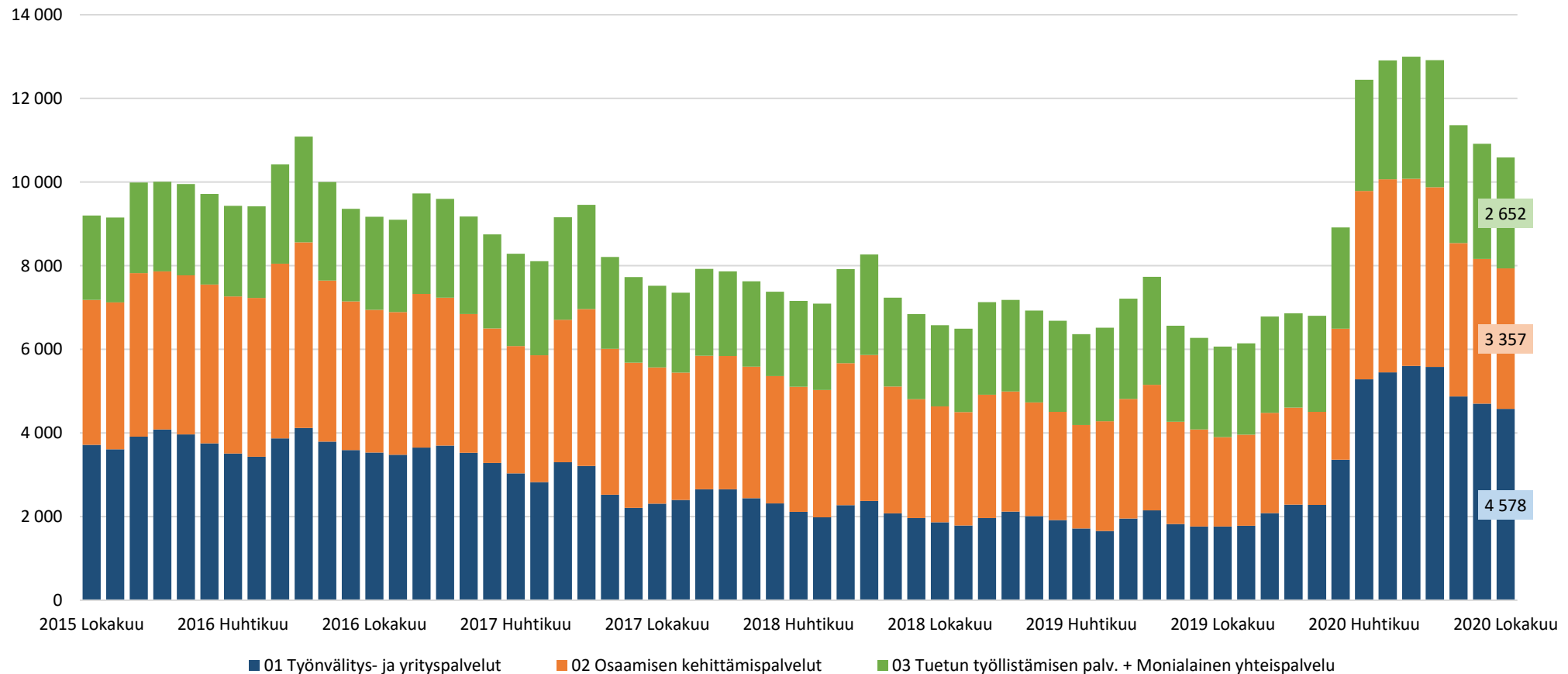


25-29-vuotiaat työttömät työnhakijat kuukauden lopussa Uudellamaalla





25-29-vuotiaat työttömät työnhakijat TE-toimiston palvelulinjan mukaan kuukauden lopussa Uudellamaalla





Palveluissa olevat 25-29-vuotiaat työnhakijat Uudellamaalla kuukauden lopussa

	Aktivointiaste	Työttömiä työnhakijoita	Palveluissa yhteensä	Työvoimakoulutuksessa	Valmennuksessa	Työllistettynä	Kokeilussa	Vuorottelu- vapaasijaiset	Kuntouttava työtoiminta	Omaehtoinen opiskelu
2020 Lokakuu	30,5	12 117	5 316	1 089	23	921	317	106	343	2 517
2020 Syyskuu	29,1	12 606	5 167	1 078	24	914	280	103	303	2 465
2020 Elokuu	27,0	13 323	4 933	1 018	22	850	244	92	305	2 402
2020 Heinäkuu	21,0	16 124	4 294	871	17	793	203	94	293	2 023
2020 Kesäkuu	20,4	17 383	4 466	982	28	778	213	98	292	2 075
2020 Toukokuu	20,9	18 448	4 870	1 036	25	759	244	92	299	2 415
2020 Huhtikuu	22,0	18 114	5 119	1 035	21	753	304	71	335	2 600
2020 Maaliskuu	31,9	11 290	5 291	1 023	18	775	398	67	389	2 621
2020 Helmikuu	42,1	7 353	5 350	1 013	13	772	427	77	373	2 675
2020 Tammikuu	41,4	7 444	5 267	943	13	760	418	82	372	2 679
2019 Joulukuu	40,5	7 399	5 044	908	16	755	339	87	349	2 590
2019 Marraskuu	45,6	6 609	5 538	988	16	794	456	98	387	2 799
2019 Lokakuu	45,8	6 567	5 552	1 011	21	802	450	99	382	2 787
Vuosimuutos	-15,3	5550	-236	78	2	119	-133	7	-39	-270



25-29-vuotiaiden aktivointiaste (%) kuukauden lopussa Uudenmaan alueen kunnissa

Alue	2019 Lokakuu	2020 Lokakuu	Vuosimuutos (%-yksikköä)
KOKO MAA	45,4	36,0	-9,4
02 UUSIMAA	45,8	30,5	-15,3
Helsingin seutukunta	2019 Lokakuu	2020 Lokakuu	Vuosimuutos (%-yksikköä)
ESPOO	48,4	34,5	-13,9
HELSINKI	46,8	29,5	-17,3
HYVINKÄÄ	50,0	37,1	-12,9
JÄRVENPÄÄ	40,4	30,8	-9,6
KARKKILA	46,4	34,5	-11,9
KAUNIAINEN	34,5	22,5	-12,0
KERAVA	42,1	29,5	-12,6
KIRKKONUMMI	46,4	35,3	-11,1
LOHJA	44,2	34,5	-9,7
MÄNTSÄLÄ	34,9	26,8	-8,1
NURMIJÄRVI	34,2	26,6	-7,6
PORNAINEN	26,7	37,5	10,8
SIPOO	37,1	16,8	-20,3
SIUNTIO	25,0	28,6	3,6
TUUSULA	33,6	25,9	-7,7
VANTAA	46,0	29,1	-16,9
VIHTI	44,9	36,4	-8,5

Raaseporin seutukunta	2019 Lokakuu	2020 Lokakuu	Vuosimuutos (%-yksikköä)
HANKO	29,5	33,3	3,8
INKOO	30,8	18,2	-12,6
RAASEPORI	48,2	36,3	-11,9
Porvoon seutukunta	2019 Lokakuu	2020 Lokakuu	Vuosimuutos (%-yksikköä)
ASKOLA	46,7	43,8	-2,9
MYRSKYLÄ	38,5	18,2	-20,3
PORVOO	39,5	27,6	-11,9
PUKKILA	60,0	14,3	-45,7
Loviisan seutukunta	2019 Lokakuu	2020 Lokakuu	Vuosimuutos (%-yksikköä)
LAPINJÄRVI	33,3	77,8	44,5
LOVIISA	34,3	17,6	-16,7



20-29-v. ilman
peruskoulunjälkeistä tutkintoa
olevat työttömät
työnhakijat





Ilman peruskoulun jälkeistä tutkintoa olevat 20-29 vuotiaat työttömät työnhakijat Uudenmaan alueen kunnissa

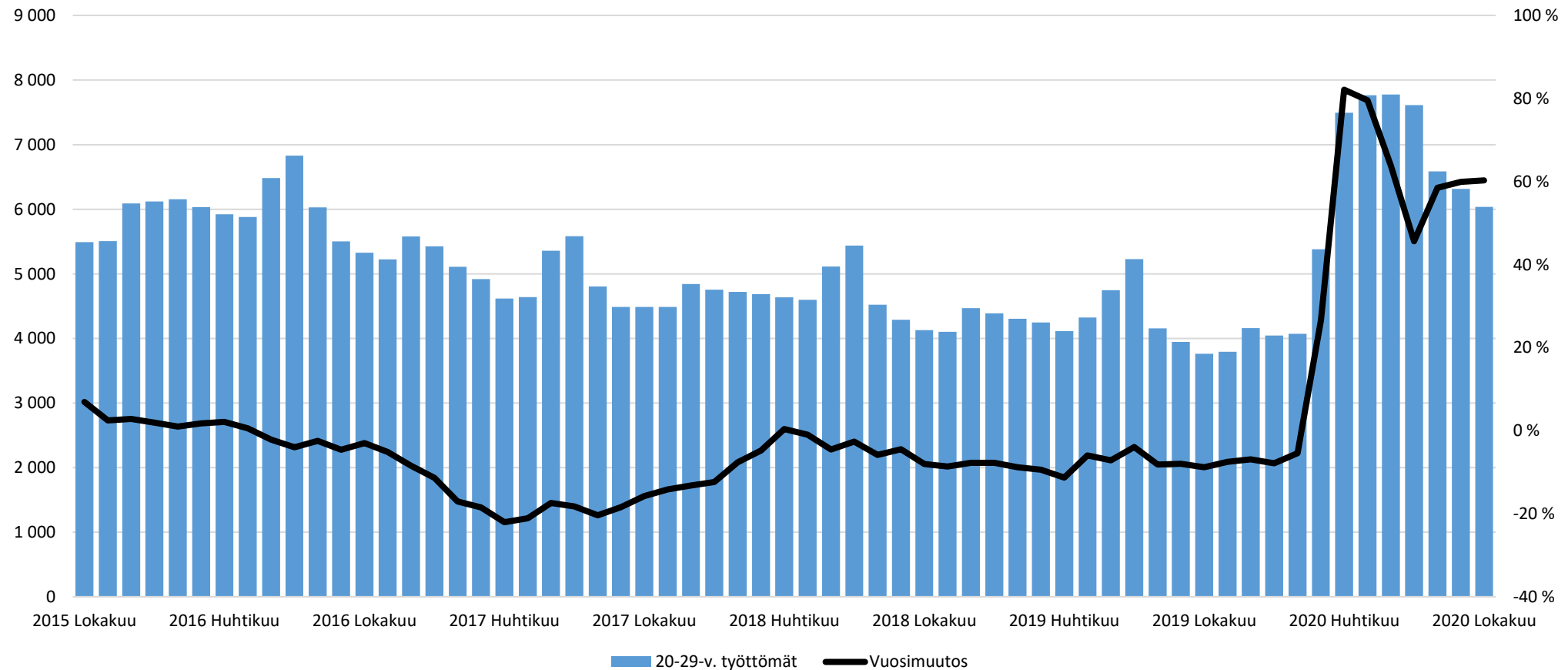
Alue	2019 Lokakuu	2020 Syyskuu	2020 Lokakuu	Vuosimuutos (%)
KOKO MAA	11 819	15 765	15 223	28,8 %
02 UUSIMAA	3 765	6 314	6 036	60,3 %
Helsingin seutukunta	2019 Lokakuu	2020 Syyskuu	2020 Lokakuu	Vuosimuutos (%)
ESPOO	542	967	902	66,4 %
HELSINKI	1 497	2 593	2 499	66,9 %
HYVINKÄÄ	124	179	170	37,1 %
JÄRVENPÄÄ	118	170	174	47,5 %
KARKKILA	19	22	25	31,6 %
KAUNIAINEN	5	19	19	280,0 %
KERAVA	121	183	166	37,2 %
KIRKKONUMMI	64	111	107	67,2 %
LOHJA	100	146	141	41,0 %
MÄNTSÄLÄ	26	39	38	46,2 %
NURMIJÄRVI	56	105	107	91,1 %
PORNAINEN	...	9	12	...
SIPOO	29	41	44	51,7 %
SIUNTIO	7	13	11	57,1 %
TUUSULA	51	75	72	41,2 %
VANTAA	688	1 227	1 139	65,6 %
VIHTI	49	71	69	40,8 %

Raaseporin seutukunta	2019 Lokakuu	2020 Syyskuu	2020 Lokakuu	Vuosimuutos (%)
HANKO	25	28	24	-4,0 %
INKOO	5	6	7	40,0 %
RAASEPORI	70	69	74	5,7 %
Porvoon seutukunta	2019 Lokakuu	2020 Syyskuu	2020 Lokakuu	Vuosimuutos (%)
ASKOLA	8	8	7	-12,5 %
MYRSKYLÄ	8	5	5	-37,5 %
PORVOO	114	181	174	52,6 %
PUKKILA
Loviisan seutukunta	2019 Lokakuu	2020 Syyskuu	2020 Lokakuu	Vuosimuutos (%)
LAPINJÄRVI
LOVIISA	5	6	7	40,0 %
Muut alueet	2019 Lokakuu	2020 Syyskuu	2020 Lokakuu	Vuosimuutos (%)
PK-seudun kunnat	2 732	4 806	4 559	66,9 %

... = tieto on salassapitosäännön alainen

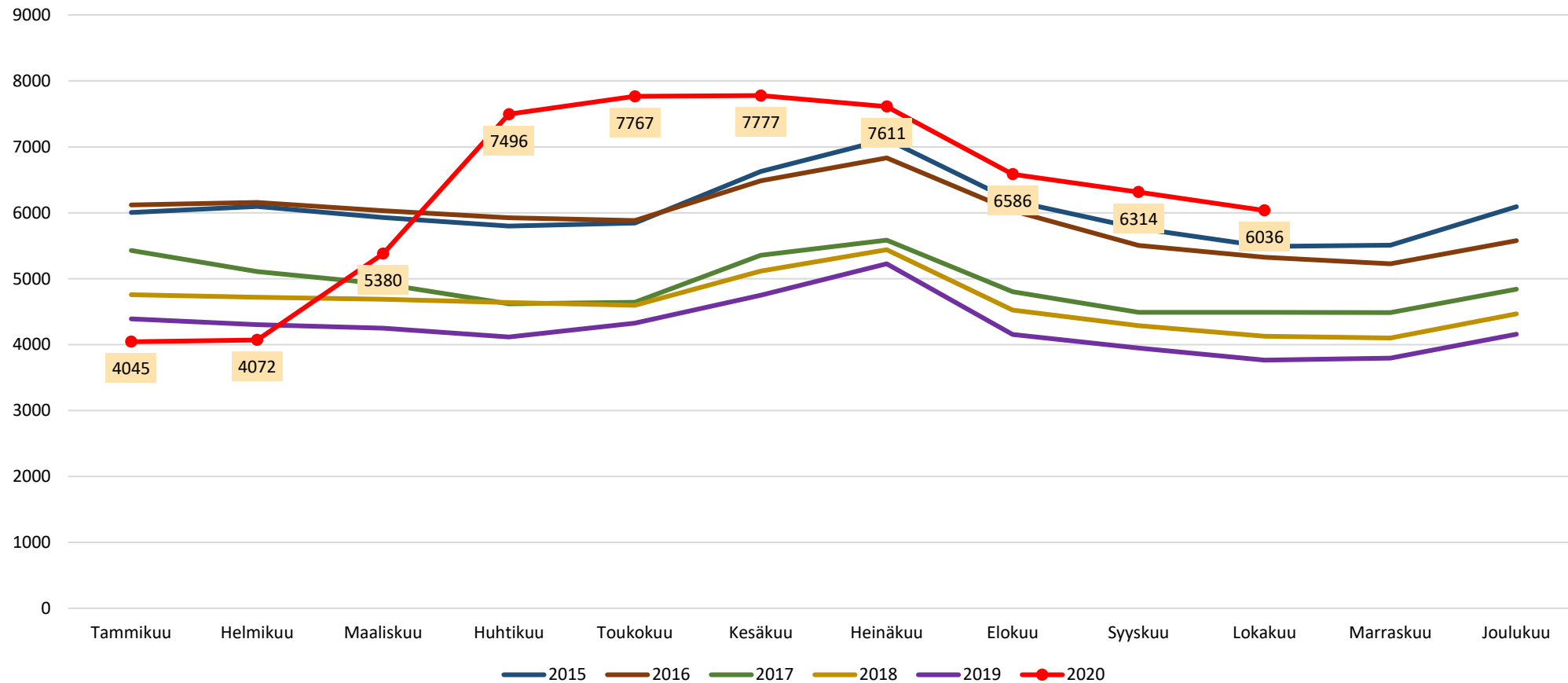


Ilman peruskoulun jälkeistä tutkintoa olevat 20-29-v. työttömät kuukauden lopussa Uudellamaalla



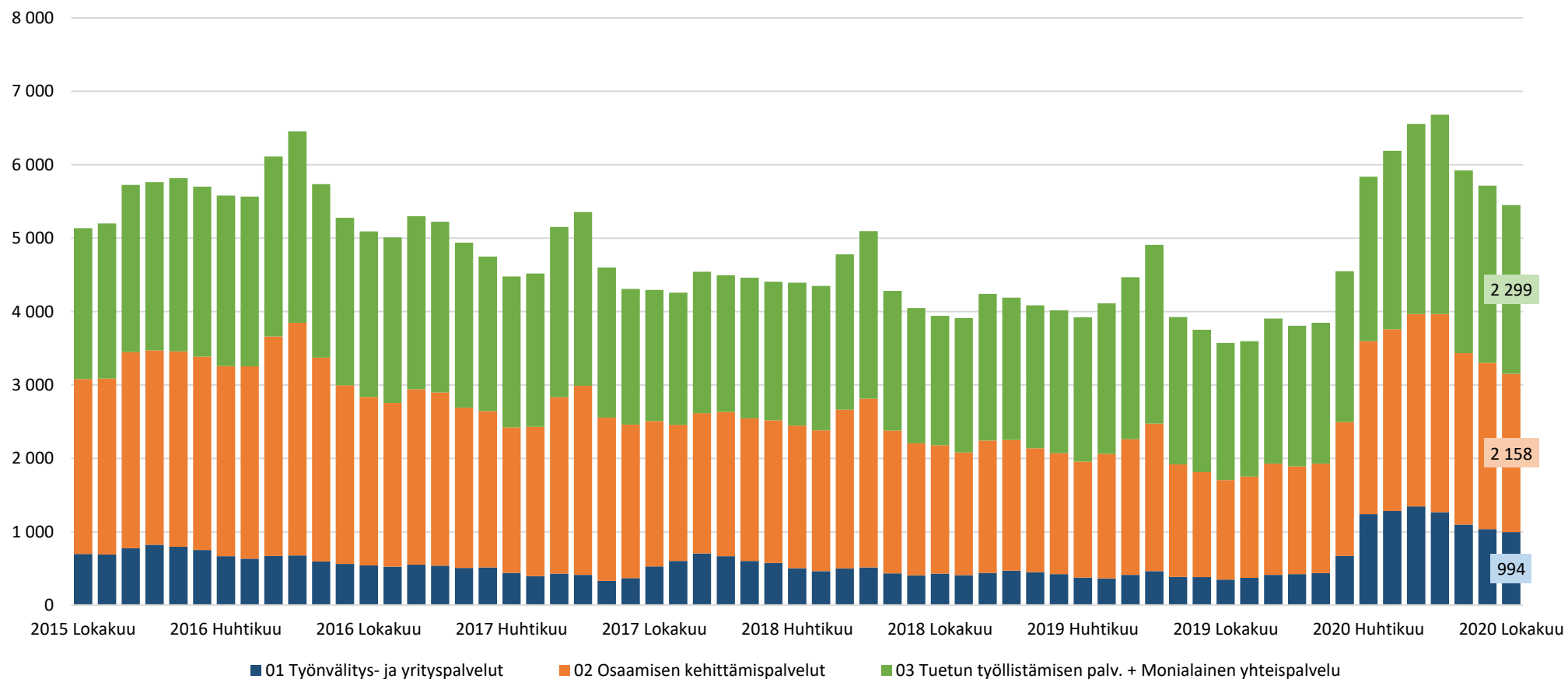


Ilman peruskoulun jälkeistä tutkintoa olevat 20-29-v. työttömät Uudellamaalla





Ilman peruskoulun jälkeistä tutkintoa olevat 20-29-v. työttömät TE-toimiston palvelulinjan mukaan Uudellamaalla





Lisätietoa ja kuntakohtaisia tilastoja:

Uudenmaan ELY-keskus
tutkimus.uusimaa@ely-keskus.fi

