



Elinkeino-, liikenne- ja ympäristökeskus
Närings-, trafik- och miljöcentralen
Centre for Economic Development, Transport and the Environment

Nuorisotyöttömyyden seuranta Uudenmaan ELY-keskuksen alueella

Syyskuu 2023

Uudenmaan ELY-keskus



Nuoret työttömät työnhakijat kuukauden lopussa Uudellamaalla

	2022 Syyskuu	2023 Elokuu	2023 Syyskuu	Vuosi muutos (%)
Alle 25-v.	6 742	7 212	7 118	5,6 %
- Alle 20-v.	1 132	1 410	1 399	23,6 %
25-29-v.	8 242	8 923	8 917	8,2 %
<u>Kaikki alle 30-v.</u>	14 984	16 135	16 035	7,0 %
20-29-v. ilman peruskoulun jälk. tutkintoa	4 808	4 755	4 679	-2,7 %



Alle 25-vuotiaat työttömät työnhakijat





Alle 25-v. työttömät työnhakijat Uudenmaan alueen kunnissa sekä vuosimuutos (%) kuukauden lopussa

Alue	2022 Syyskuu	2023 Elokuu	2023 Syyskuu	Vuosimuutos (%)
KOKO MAA	24 101	26 056	25 957	7,7 %
02 UUSIMAA	6 742	7 212	7 118	5,6 %
Helsingin seutukunta	2022 Syyskuu	2023 Elokuu	2023 Syyskuu	Vuosimuutos (%)
ESPOO	964	1 035	1 041	8,0 %
HELSINKI	2 365	2 683	2 552	7,9 %
HYVINKÄÄ	264	257	243	-8,0 %
JÄRVENPÄÄ	305	334	329	7,9 %
KARKKILA	38	46	42	10,5 %
KAUNIAINEN	10	12	12	20,0 %
KERAVA	161	210	223	38,5 %
KIRKKONUMMI	129	132	130	0,8 %
LOHJA	177	210	226	27,7 %
MÄNTSÄLÄ	74	71	66	-10,8 %
NURMIJÄRVI	155	179	171	10,3 %
PORNAINEN	19	22	18	-5,3 %
SIPOO	78	65	67	-14,1 %
SIUNTIO	10	5	9	-10,0 %
TUUSULA	126	155	155	23,0 %
VANTAA	1 320	1 318	1 309	-0,8 %
VIHTI	90	109	116	28,9 %

Raaseporin seutukunta	2022 Syyskuu	2023 Elokuu	2023 Syyskuu	Vuosimuutos (%)
HANKO	34	35	33	-2,9 %
INKOO	8	6	7	-12,5 %
RAASEPORI	78	54	61	-21,8 %
Porvoon seutukunta	2022 Syyskuu	2023 Elokuu	2023 Syyskuu	Vuosimuutos (%)
ASKOLA	10	9	11	10,0 %
MYRSKYLÄ	8
PORVOO	262	204	235	-10,3 %
PUKKILA	10	5
Loviisan seutukunta	2022 Syyskuu	2023 Elokuu	2023 Syyskuu	Vuosimuutos (%)
LAPINJÄRVI
LOVIISA	44	51	54	22,7 %
Muut alueet	2022 Syyskuu	2023 Elokuu	2023 Syyskuu	Vuosimuutos (%)
PK-seudun kunnat	4 659	5 048	4 914	5,5 %

... = tieto on salassapitosäännön alainen



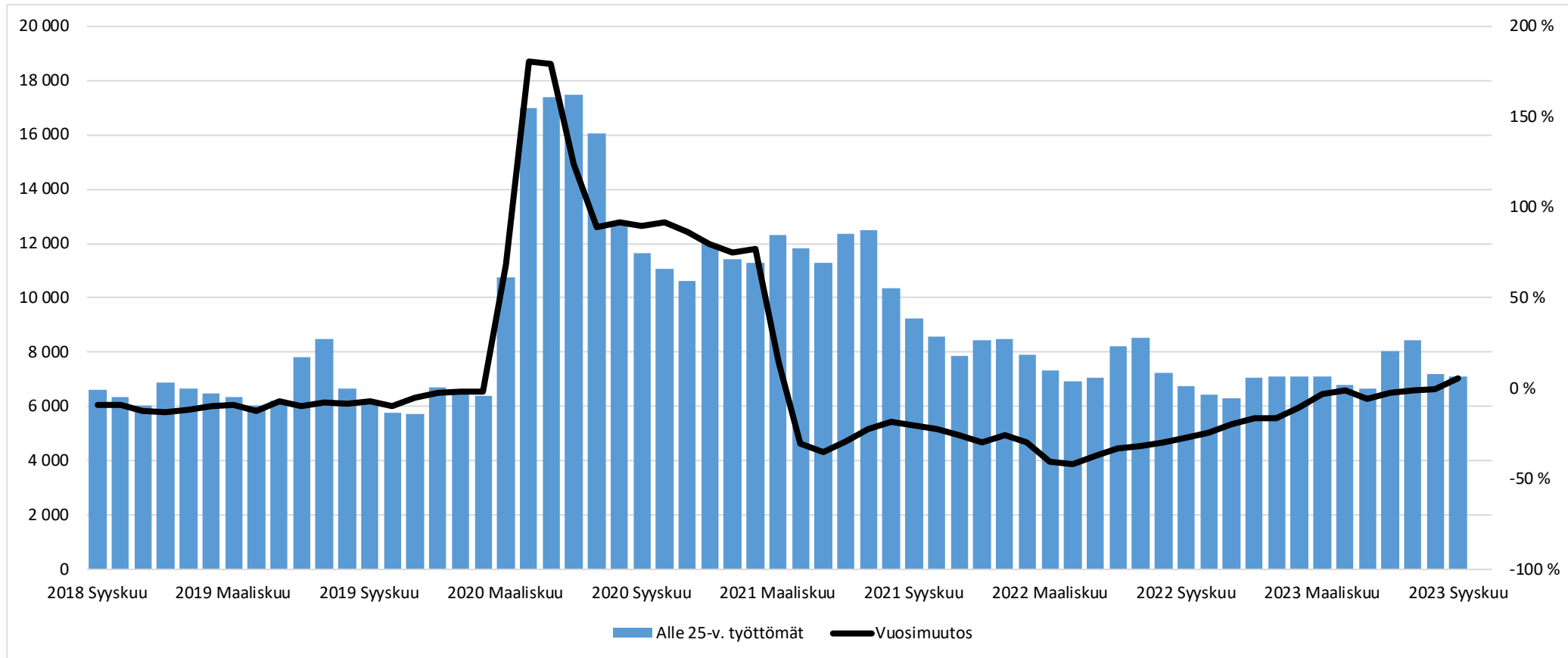
Alle 25-vuotiaiden työttömien työnhakijoiden osuus (%) alle 25-vuotiaasta työvoimasta Uudenmaan alueen kunnissa

Alue	2022 Syyskuu	2023 Syyskuu	Vuosi­muutos (%-yksikköä)
KOKO MAA	10,2	10,8	0,6
02 UUSIMAA	9,1	9,4	0,3
Helsingin seutukunta	2022 Syyskuu	2023 Syyskuu	Vuosi­muutos (%-yksikköä)
ESPOO	8,1	8,3	0,2
HELSINKI	8,1	8,6	0,5
HYVINKÄÄ	12,7	11,5	-1,2
JÄRVENPÄÄ	14,2	15,1	0,9
KARKKILA	12,6	12,9	0,3
KAUNIAINEN	3,2	3,6	0,4
KERAVA	9,0	12,8	3,8
KIRKKONUMMI	8,3	8,6	0,3
LOHJA	10,2	13,0	2,8
MÄNTSÄLÄ	8,8	8,1	-0,7
NURMIJÄRVI	8,5	9,3	0,8
PORNAINEN	10,4	9,7	-0,7
SIPOO	8,7	7,8	-0,9
SIUNTIO	5,1	4,7	-0,4
TUUSULA	9,6	10,1	0,5
VANTAA	10,6	10,2	-0,4
VIHTI	8,3	11,0	2,7

Raaseporin seutukunta	2022 Syyskuu	2023 Syyskuu	Vuosi­muutos (%-yksikköä)
HANKO	14,3	14,9	0,6
INKOO	6,8	4,9	-1,9
RAASEPORI	8,4	6,9	-1,5
Porvoon seutukunta	2022 Syyskuu	2023 Syyskuu	Vuosi­muutos (%-yksikköä)
ASKOLA	5,8	6,4	0,6
MYRSKYLÄ	12,7	7,4	-5,3
PORVOO	12,9	11,4	-1,5
PUKKILA	14,5	3,8	-10,7
Loviisan seutukunta	2022 Syyskuu	2023 Syyskuu	Vuosi­muutos (%-yksikköä)
LAPINJÄRVI	4,3	1,3	-3,0
LOVIISA	9,1	11,8	2,7

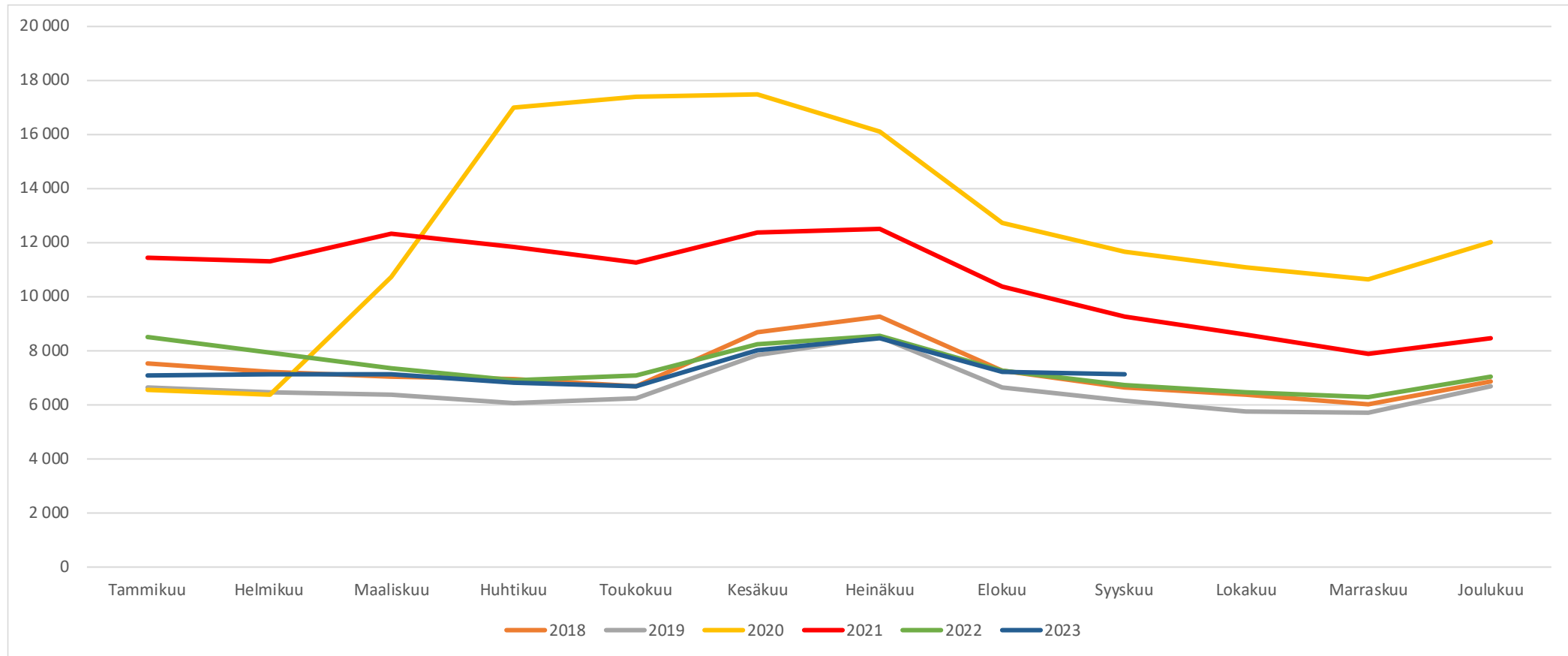


Alle 25 -vuotiaat työttömät työnhakijat Uudellamaalla kuukauden lopussa ja työttömyyden vuosimuutos (%)



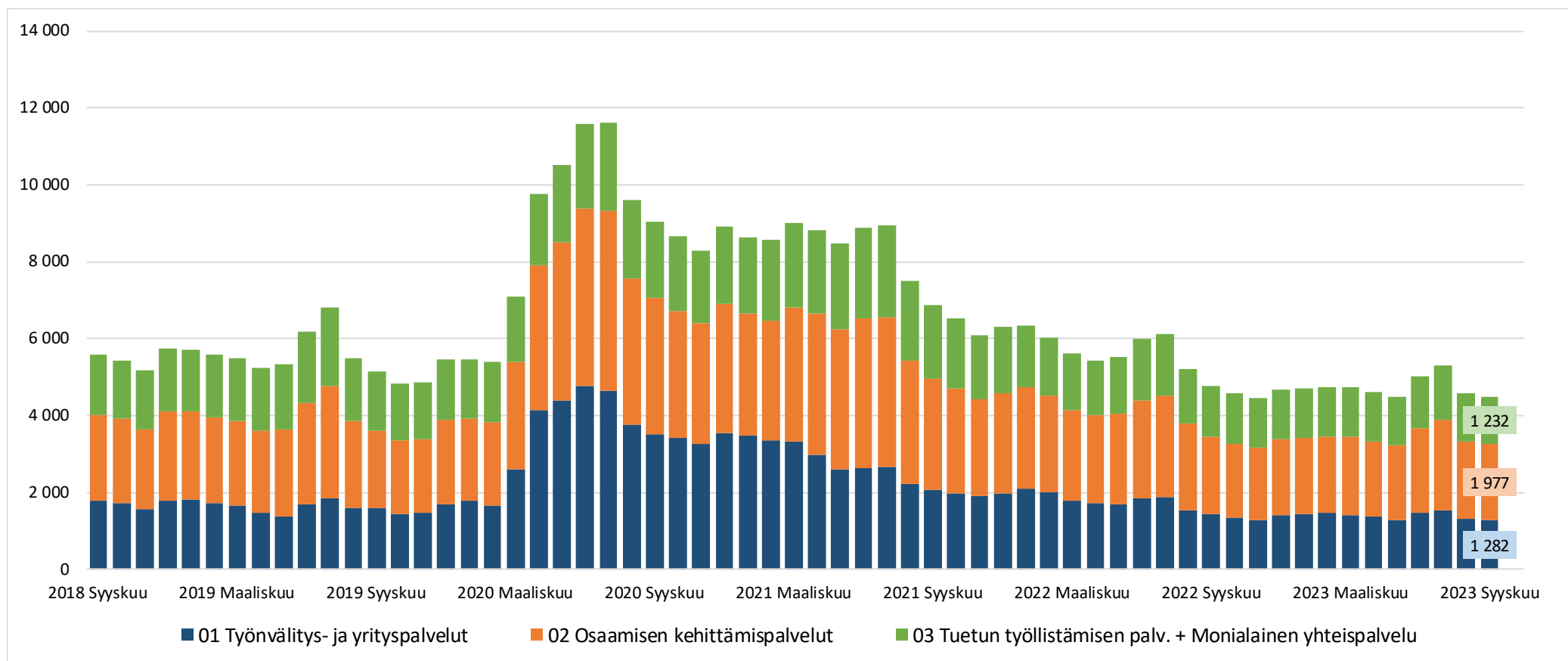


Alle 25-v. työttömät työnhakijat kuukauden lopussa Uudellamaalla





Alle 25-v. työttömät työnhakijat TE-toimiston palvelulinjan mukaan kuukauden lopussa Uudellamaalla





Palveluissa olevat alle 25-vuotiaat työnhakijat Uudellamaalla kuukauden lopussa

	Aktivointiaste	Työttömiä työnhakijoita	Palveluissa yhteensä	Työvoimakoulutuksessa	Valmennuksessa	Työllistettynä	Kokeilussa	Vuorotteluvapaasijaiset	Kuntouttava työtoiminta	Omaehtoinen opiskelu
2023 Syyskuu	28,6	7 118	2 855	576	6	732	395	96	232	818
2023 Elokuu	27,9	7 212	2 789	554	6	738	371	106	239	775
2023 Heinäkuu	22,3	8 437	2 418	478	4	703	294	85	251	603
2023 Kesäkuu	24,8	8 029	2 644	539	9	720	425	85	266	600
2023 Toukokuu	30,9	6 662	2 985	589	7	700	471	76	288	854
2023 Huhtikuu	29,8	6 804	2 895	569	8	670	456	76	303	813
2023 Maaliskuu	28,5	7 110	2 838	543	8	663	453	65	310	796
2023 Helmikuu	27,8	7 104	2 741	504	11	668	440	64	287	767
2023 Tammikuu	27,2	7 096	2 651	473	8	661	396	63	285	765
2022 Joulukuu	25,8	7 050	2 451	394	4	649	321	66	292	725
2022 Marraskuu	30,2	6 286	2 720	466	11	661	398	72	338	774
2022 Lokakuu	29,5	6 445	2 692	471	6	679	368	71	333	764
2022 Syyskuu	27,9	6 742	2 604	419	4	682	332	82	320	765
Vuosimuutos	0,7	376	251	157	2	50	63	14	-88	53



Alle 25-v. aktivointiaste (%) kuukauden lopussa Uudenmaan alueen kunnissa

Alue	2022 Syyskuu	2023 Syyskuu	Vuosi muutos (%-yksikköä)
KOKO MAA	30,5	29,4	-1,1
02 UUSIMAA	27,9	28,6	0,7
Helsingin seutukunta	2022 Syyskuu	2023 Syyskuu	Vuosi muutos (%-yksikköä)
ESPOO	32,7	31,4	-1,3
HELSINKI	26,8	28,2	1,4
HYVINKÄÄ	30,9	36,9	6,0
JÄRVENPÄÄ	18,7	21,1	2,4
KARKKILA	42,4	37,3	-5,1
KAUNIAINEN	44,4	45,5	1,1
KERAVA	32,9	23,1	-9,8
KIRKKONUMMI	27,1	32,3	5,2
LOHJA	23,4	20,7	-2,7
MÄNTSÄLÄ	21,3	24,1	2,8
NURMIJÄRVI	31,4	26,6	-4,8
PORNAINEN	26,9	21,7	-5,2
SIPOO	20,4	19,3	-1,1
SIUNTIO	37,5	18,2	-19,3
TUUSULA	22,7	25,5	2,8
VANTAA	27,4	29,5	2,1
VIHTI	37,1	28,4	-8,7

Raaseporin seutukunta	2022 Syyskuu	2023 Syyskuu	Vuosi muutos (%-yksikköä)
HANKO	34,6	37,7	3,1
INKOO	20,0	0,0	-20,0
RAASEPORI	25,7	40,2	14,5
Porvoon seutukunta	2022 Syyskuu	2023 Syyskuu	Vuosi muutos (%-yksikköä)
ASKOLA	47,4	38,9	-8,5
MYRSKYLÄ	38,5	42,9	4,4
PORVOO	20,4	25,9	5,5
PUKKILA	23,1	25,0	1,9
Loviisan seutukunta	2022 Syyskuu	2023 Syyskuu	Vuosi muutos (%-yksikköä)
LAPINJÄRVI	25,0	66,7	41,7
LOVIISA	34,3	22,9	-11,4



25-29-vuotiaat työttömät työnhakijat





25-29-vuotiaat työttömät työnhakijat Uudenmaan alueen kunnissa sekä vuosimuutos (%) kuukauden lopussa

Alue	2022 Syyskuu	2023 Elokuu	2023 Syyskuu	Vuosimuutos (%)
KOKO MAA	24 383	25 801	25 908	6,3 %
02 UUSIMAA	8 242	8 923	8 917	8,2 %
Helsingin seutukunta	2022 Syyskuu	2023 Elokuu	2023 Syyskuu	Vuosimuutos (%)
ESPOO	1 285	1 461	1 437	11,8 %
HELSINKI	3 557	4 037	3 939	10,7 %
HYVINKÄÄ	239	223	225	-5,9 %
JÄRVENPÄÄ	252	275	278	10,3 %
KARKKILA	17	30	34	100,0 %
KAUNIAINEN	22	22	18	-18,2 %
KERAVA	194	200	201	3,6 %
KIRKKONUMMI	124	131	130	4,8 %
LOHJA	168	153	172	2,4 %
MÄNTSÄLÄ	55	57	55	0,0 %
NURMIJÄRVI	121	116	122	0,8 %
PORNAINEN	11	8	12	9,1 %
SIPOO	69	70	67	-2,9 %
SIUNTIO	7	6	6	-14,3 %
TUUSULA	91	114	115	26,4 %
VANTAA	1 550	1 571	1 648	6,3 %
VIHTI	69	79	75	8,7 %

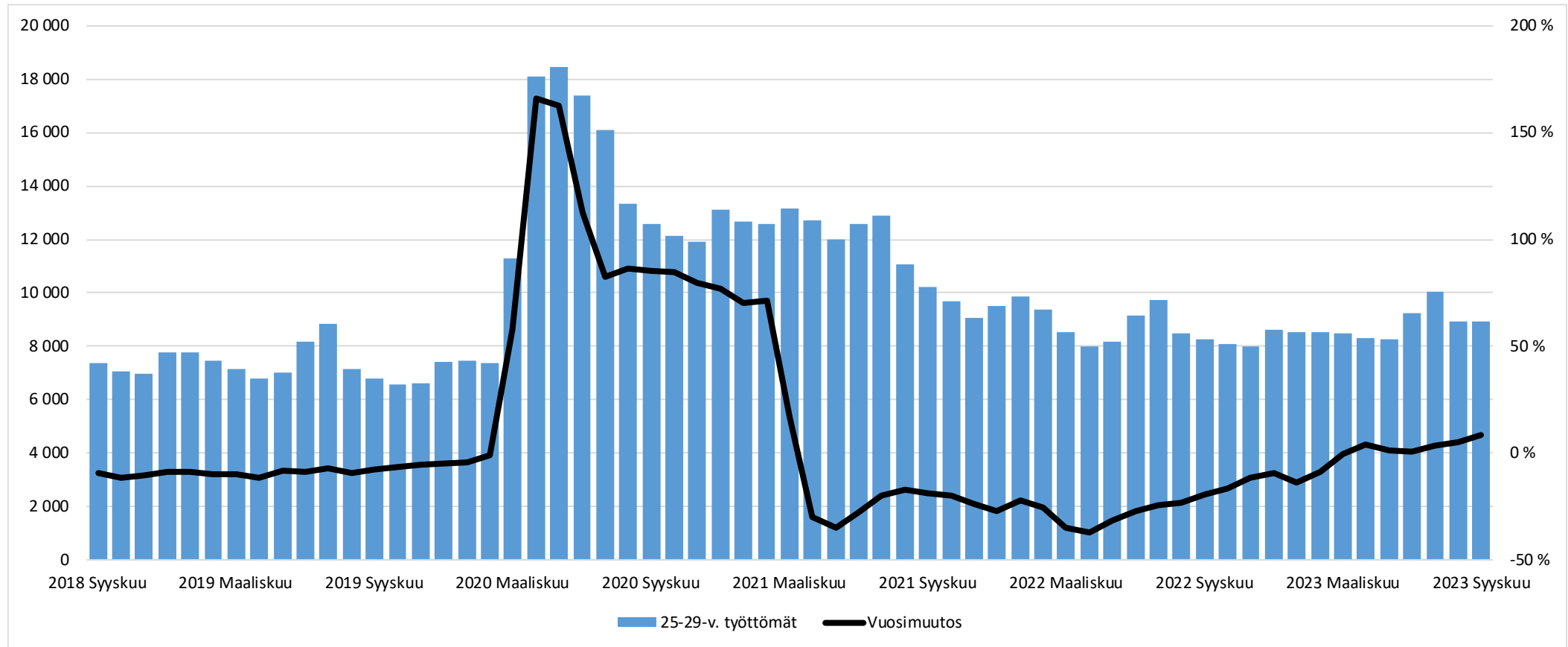
Raaseporin seutukunta	2022 Syyskuu	2023 Elokuu	2023 Syyskuu	Vuosimuutos (%)
HANKO	25	24	29	16,0 %
INKOO	5	8	9	80,0 %
RAASEPORI	81	63	71	-12,3 %
Porvoon seutukunta	2022 Syyskuu	2023 Elokuu	2023 Syyskuu	Vuosimuutos (%)
ASKOLA	5	7	7	40,0 %
MYRSKYLÄ	5
PORVOO	237	208	205	-13,5 %
PUKKILA	8	...	7	-12,5 %
Loviisan seutukunta	2022 Syyskuu	2023 Elokuu	2023 Syyskuu	Vuosimuutos (%)
LAPINJÄRVI	...	8	6	...
LOVIISA	41	46	47	14,6 %
Muut alueet	2022 Syyskuu	2023 Elokuu	2023 Syyskuu	Vuosimuutos (%)
PK-seudun kunnat	6 414	7 091	7 042	9,8 %

... = tieto on salassapitosäännön alainen

Lähde: TEM/Työnvälitystilasto 1207.

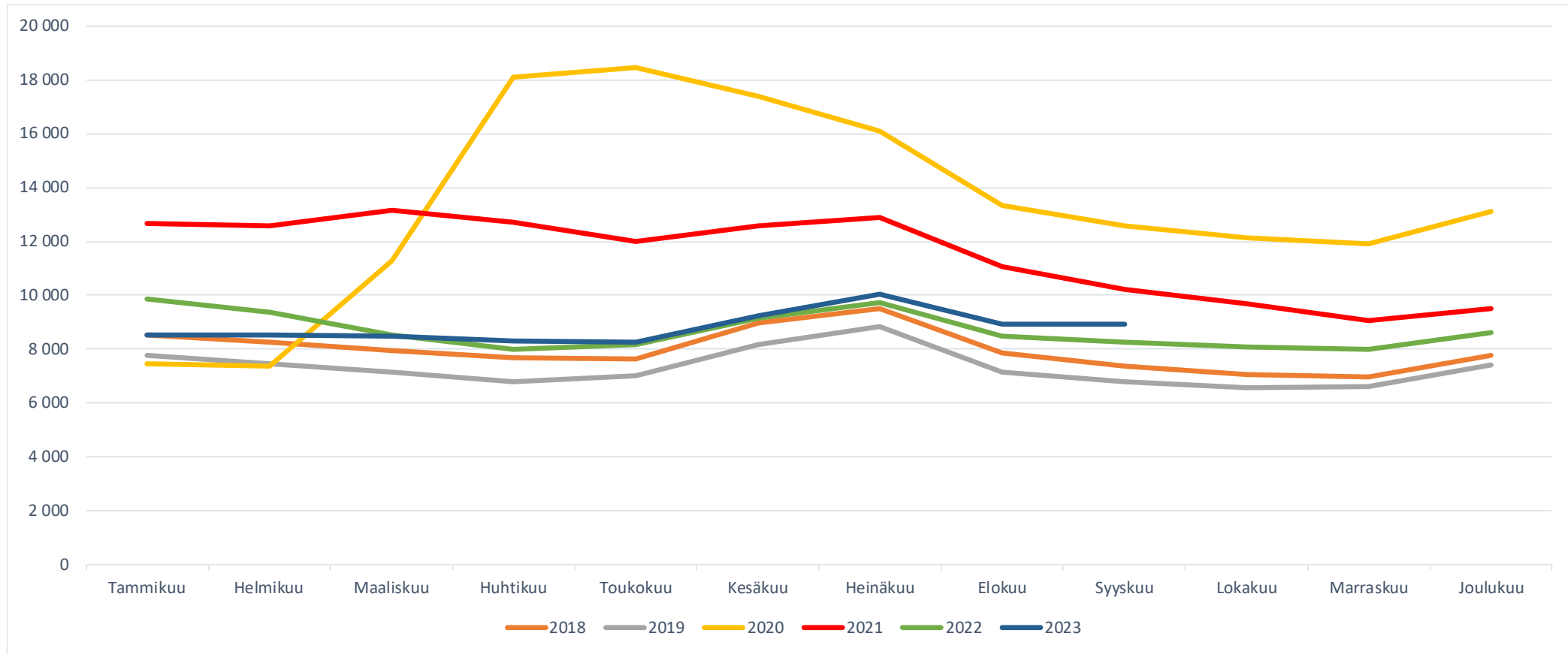


25-29-vuotiaat työttömät työnhakijat Uudellamaalla kuukauden lopussa ja työttömyyden vuosimuutos (%)



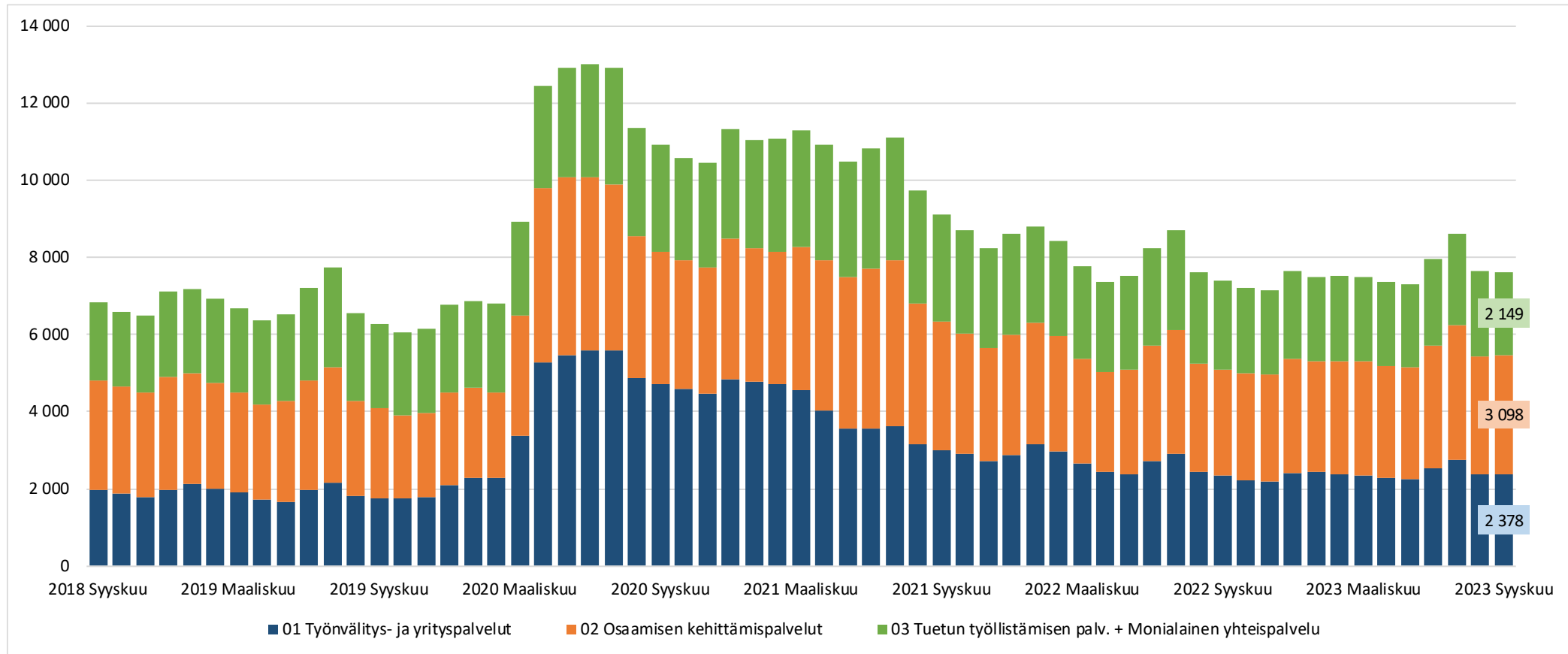


25-29-vuotiaat työttömät työnhakijat kuukauden lopussa Uudellamaalla





25-29-vuotiaat työttömät työnhakijat TE-toimiston palvelulinjan mukaan kuukauden lopussa Uudellamaalla





Palveluissa olevat 25-29-vuotiaat työnhakijat Uudellamaalla kuukauden lopussa

	Aktivointiaste	Työttömiä työnhakijoita	Palveluissa yhteensä	Työvoima-koulutuksessa	Valmennuksessa	Työllistettynä	Kokeilussa	Vuorottelu-vapaasijaiset	Kuntouttava työtoiminta	Omaehtoinen opiskelu
2023 Syyskuu	34,8	8 917	4 765	1 243	20	1 131	265	122	248	1 736
2023 Elokuu	34,1	8 923	4 608	1 182	18	1 126	263	116	250	1 653
2023 Heinäkuu	29,4	10 062	4 189	1 026	14	1 124	204	116	263	1 442
2023 Kesäkuu	32,5	9 244	4 449	1 113	23	1 106	278	117	289	1 523
2023 Toukokuu	37,2	8 261	4 887	1 200	21	1 100	316	111	321	1 818
2023 Huhtikuu	37,5	8 321	4 989	1 207	25	1 079	321	103	344	1 910
2023 Maaliskuu	36,7	8 496	4 931	1 148	24	1 057	314	98	356	1 934
2023 Helmikuu	36,3	8 522	4 853	1 080	30	1 079	283	90	351	1 940
2023 Tammikuu	35,8	8 521	4 756	1 029	18	1 091	261	91	333	1 933
2022 Joulukuu	34,7	8 630	4 580	926	14	1 127	214	91	340	1 868
2022 Marraskuu	38,1	8 013	4 923	1 079	21	1 142	259	91	359	1 972
2022 Lokakuu	37,6	8 061	4 858	1 022	20	1 145	269	96	338	1 968
2022 Syyskuu	36,5	8 242	4 736	956	19	1 135	242	114	315	1 955
Vuosi muutos	-1,7	675	29	287	1	-4	23	8	-67	-219



25-29-vuotiaiden aktivointiaste (%) kuukauden lopussa Uudenmaan alueen kunnissa

Alue	2022 Syyskuu	2023 Syyskuu	Vuosi muutos (%-yksikköä)
KOKO MAA	39,9	37,8	-2,1
02 UUSIMAA	36,5	34,8	-1,7
Helsingin seutukunta	2022 Syyskuu	2023 Syyskuu	Vuosi muutos (%-yksikköä)
ESPOO	41,3	38,2	-3,1
HELSINKI	36,5	33,6	-2,9
HYVINKÄÄ	31,9	34,8	2,9
JÄRVENPÄÄ	30,6	28,0	-2,6
KARKKILA	50,0	37,0	-13,0
KAUNIAINEN	15,4	35,7	20,3
KERAVA	42,6	40,5	-2,1
KIRKKONUMMI	40,1	35,3	-4,8
LOHJA	31,1	32,0	0,9
MÄNTSÄLÄ	42,7	33,7	-9,0
NURMIJÄRVI	28,0	31,8	3,8
PORNAINEN	42,1	29,4	-12,7
SIPOO	28,9	33,7	4,8
SIUNTIO	56,3	50,0	-6,3
TUUSULA	35,9	33,5	-2,4
VANTAA	34,3	35,5	1,2
VIHTI	43,0	34,8	-8,2

Raaseporin seutukunta	2022 Syyskuu	2023 Syyskuu	Vuosi muutos (%-yksikköä)
HANKO	34,2	31,0	-3,2
INKOO	58,3	25,0	-33,3
RAASEPORI	40,4	43,2	2,8
Porvoon seutukunta	2022 Syyskuu	2023 Syyskuu	Vuosi muutos (%-yksikköä)
ASKOLA	44,4	36,4	-8,0
MYRSKYLÄ	0,0	33,3	33,3
PORVOO	28,0	33,0	5,0
PUKKILA	11,1	12,5	1,4
Loviisan seutukunta	2022 Syyskuu	2023 Syyskuu	Vuosi muutos (%-yksikköä)
LAPINJÄRVI	33,3	25,0	-8,3
LOVIISA	33,9	30,9	-3,0



20-29-v. ilman peruskoulunjälkeistä tutkintoa olevat työttömät työnhakijat





Ilman peruskoulun jälkeistä tutkintoa olevat 20-29 vuotiaat työttömät työnhakijat Uudenmaan alueen kunnissa

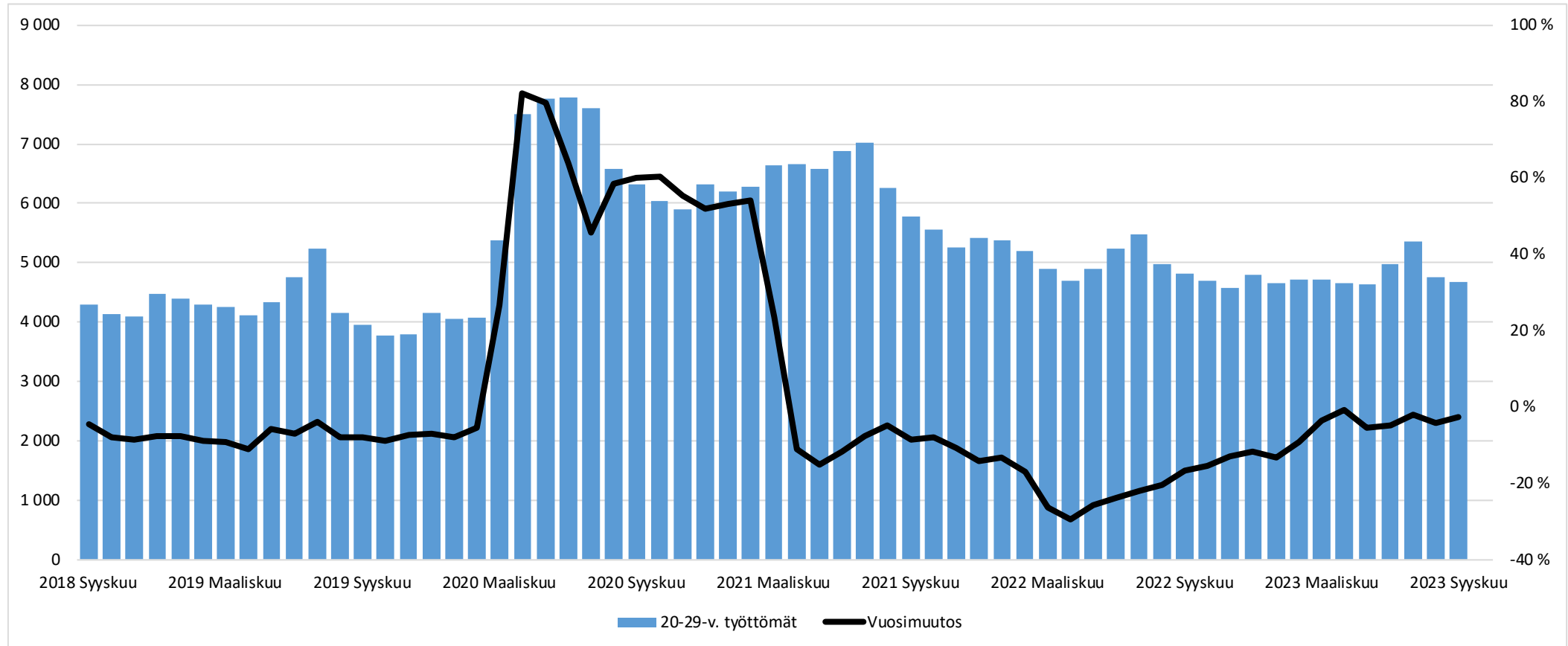
Alue	2022 Syyskuu	2023 Elokuu	2023 Syyskuu	Vuosi muutos (%)
KOKO MAA	13 274	13 243	13 031	-1,8 %
02 UUSIMAA	4 808	4 755	4 679	-2,7 %
Helsingin seutukunta	2022 Syyskuu	2023 Elokuu	2023 Syyskuu	Vuosi muutos (%)
ESPOO	658	728	722	9,7 %
HELSINKI	1 822	1 843	1 768	-3,0 %
HYVINKÄÄ	158	138	131	-17,1 %
JÄRVENPÄÄ	183	182	180	-1,6 %
KARKKILA	19	23	23	21,1 %
KAUNIAINEN	9	7	7	-22,2 %
KERAVA	130	129	130	0,0 %
KIRKKONUMMI	75	73	67	-10,7 %
LOHJA	123	123	131	6,5 %
MÄNTSÄLÄ	36	28	28	-22,2 %
NURMIJÄRVI	82	75	70	-14,6 %
PORNAINEN	9	7	6	-33,3 %
SIPOO	37	33	34	-8,1 %
SIUNTIO	8
TUUSULA	50	64	63	26,0 %
VANTAA	1 082	1 032	1 044	-3,5 %
VIHTI	45	48	45	0,0 %

Raaseporin seutukunta	2022 Syyskuu	2023 Elokuu	2023 Syyskuu	Vuosi muutos (%)
HANKO	11	18	18	63,6 %
INKOO
RAASEPORI	53	32	38	-28,3 %
Porvoon seutukunta	2022 Syyskuu	2023 Elokuu	2023 Syyskuu	Vuosi muutos (%)
ASKOLA
MYRSKYLÄ
PORVOO	162	124	126	-22,2 %
PUKKILA
Loviisan seutukunta	2022 Syyskuu	2023 Elokuu	2023 Syyskuu	Vuosi muutos (%)
LAPINJÄRVI	...	5
LOVIISA
Muut alueet	2022 Syyskuu	2023 Elokuu	2023 Syyskuu	Vuosi muutos (%)
PK-seudun kunnat	3 571	3 610	3 541	-0,8 %

... = tieto on salassapitosäännön alainen

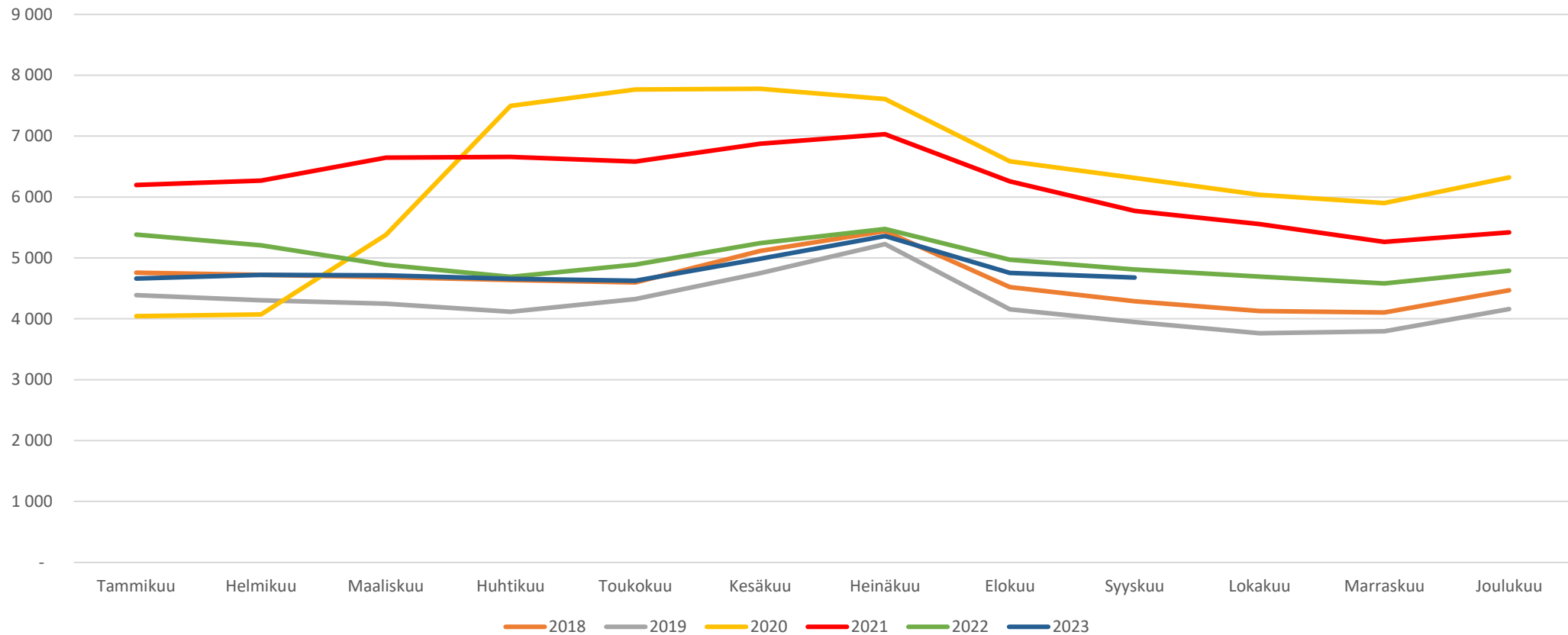


Ilman peruskoulun jälkeistä tutkintoa olevat 20-29-v. työttömät kuukauden lopussa Uudellamaalla



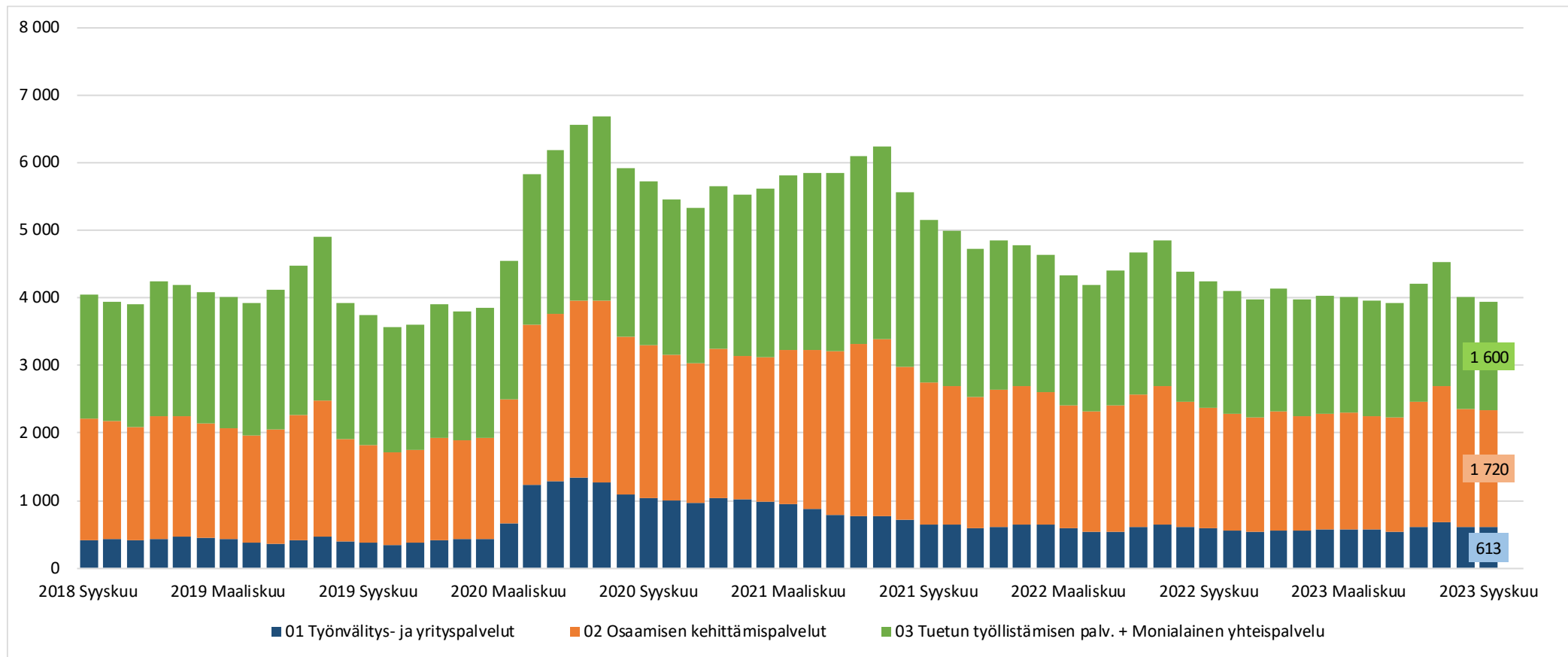


Ilman peruskoulun jälkeistä tutkintoa olevat 20-29-v. työttömät Uudellamaalla





Ilman peruskoulun jälkeistä tutkintoa olevat 20-29-v. työttömät TE-toimiston palvelulinjan mukaan Uudellamaalla





Lisätietoa ja kuntakohtaisia tilastoja:

Uudenmaan ELY-keskus
tutkimus.uusimaa@ely-keskus.fi

