



Elinkeino-, liikenne- ja ympäristökeskus
Närings-, trafik- och miljöcentralen
Centre for Economic Development, Transport and the Environment

Nuorisotyöttömyyden seuranta Uudenmaan ELY-keskuksen alueella

Kesäkuu 2023

Uudenmaan ELY-keskus



Nuoret työttömät työnhakijat kuukauden lopussa Uudellamaalla

	2022 Kesäkuu	2023 Toukokuu	2023 Kesäkuu	Vuosi muutos (%)
Alle 25-v.	8 235	6 662	8 029	-2,5 %
- Alle 20-v.	1 565	1 095	1 637	4,6 %
25-29-v.	9 166	8 261	9 244	0,9 %
<u>Kaikki alle 30-v.</u>	17 401	14 923	17 273	-0,7 %
20-29-v. ilman peruskoulun jälk. tutkintoa	5 243	4 627	4 985	-4,9 %



Elinkeino-, liikenne- ja ympäristökeskus
Närings-, trafik- och miljöcentralen
Centre for Economic Development, Transport and the Environment

Alle 25-vuotiaat työttömät työnhakijat





Alle 25-v. työttömät työnhakijat Uudenmaan alueen kunnissa sekä vuosimuutos (%) kuukauden lopussa

Alue	2022 Kesäkuu	2023 Toukokuu	2023 Kesäkuu	Vuosimuutos (%)
KOKO MAA	29 815	24 282	29 928	0,4 %
02 UUSIMAA	8 235	6 662	8 029	-2,5 %
Helsingin seutukunta	2022 Kesäkuu	2023 Toukokuu	2023 Kesäkuu	Vuosimuutos (%)
ESPOO	1 197	1 012	1 198	0,1 %
HELSINKI	2 967	2 330	2 934	-1,1 %
HYVINKÄÄ	289	246	287	-0,7 %
JÄRVENPÄÄ	345	306	366	6,1 %
KARKKILA	49	41	55	12,2 %
KAUNIAINEN	20	14	21	5,0 %
KERAVA	209	192	230	10,0 %
KIRKKONUMMI	146	121	139	-4,8 %
LOHJA	219	223	241	10,0 %
MÄNTSÄLÄ	71	63	86	21,1 %
NURMIJÄRVI	205	144	178	-13,2 %
PORNAINEN	23	15	21	-8,7 %
SIPOO	97	69	77	-20,6 %
SIUNTIO	13	9	10	-23,1 %
TUUSULA	138	146	172	24,6 %
VANTAA	1 597	1 224	1 450	-9,2 %
VIHTI	137	113	128	-6,6 %

Raaseporin seutukunta	2022 Kesäkuu	2023 Toukokuu	2023 Kesäkuu	Vuosimuutos (%)
HANKO	38	33	25	-34,2 %
INKOO	8	6	5	-37,5 %
RAASEPORI	77	55	71	-7,8 %
Porvoon seutukunta	2022 Kesäkuu	2023 Toukokuu	2023 Kesäkuu	Vuosimuutos (%)
ASKOLA	18	5	8	-55,6 %
MYRSKYLÄ	6	5
PORVOO	289	236	256	-11,4 %
PUKKILA	10	...	5	-50,0 %
Loviisan seutukunta	2022 Kesäkuu	2023 Toukokuu	2023 Kesäkuu	Vuosimuutos (%)
LAPINJÄRVI	6	...	5	-16,7 %
LOVIISA	61	46	58	-4,9 %
Muut alueet	2022 Kesäkuu	2023 Toukokuu	2023 Kesäkuu	Vuosimuutos (%)
PK-seudun kunnat	5 781	4 580	5 603	-3,1 %

... = tieto on salassapitosäännön alainen



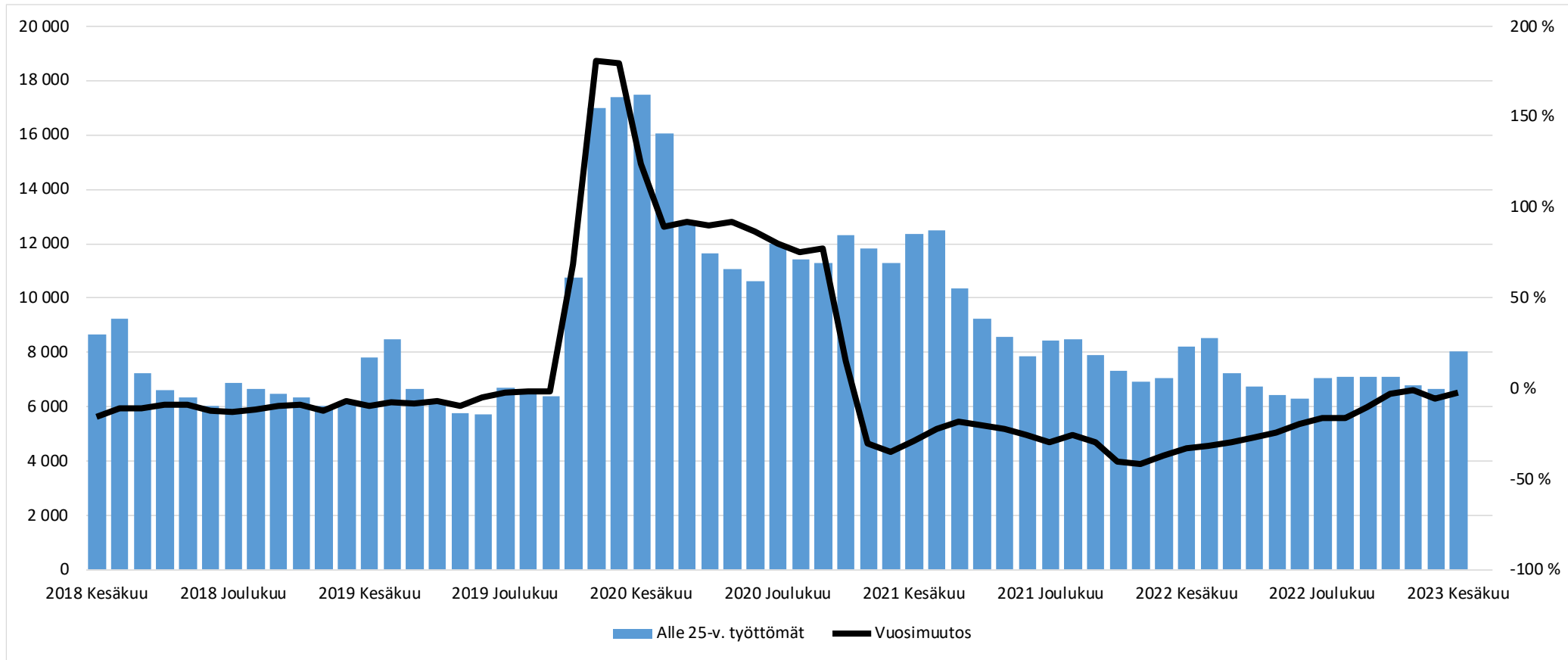
Alle 25-vuotiaiden työttömien työnhakijoiden osuus (%) alle 25-vuotiaasta työvoimasta Uudenmaan alueen kunnissa

Alue	2022 Kesäkuu	2023 Kesäkuu	Vuosi muutos (%-yksikköä)
KOKO MAA	12,6	12,5	-0,1
02 UUSIMAA	11,1	10,6	-0,5
Helsingin seutukunta	2022 Kesäkuu	2023 Kesäkuu	Vuosi muutos (%-yksikköä)
ESPOO	10,0	9,6	-0,4
HELSINKI	10,2	9,9	-0,3
HYVINKÄÄ	13,9	13,6	-0,3
JÄRVENPÄÄ	16,1	16,8	0,7
KARKKILA	16,2	16,9	0,7
KAUNIAINEN	6,4	6,3	-0,1
KERAVA	11,7	13,2	1,5
KIRKKONUMMI	9,4	9,2	-0,2
LOHJA	12,6	13,8	1,2
MÄNTSÄLÄ	8,4	10,5	2,1
NURMIJÄRVI	11,2	9,6	-1,6
PORNAINEN	12,6	11,3	-1,3
SIPOO	10,8	8,9	-1,9
SIUNTIO	6,6	5,2	-1,4
TUUSULA	10,5	11,2	0,7
VANTAA	12,8	11,3	-1,5
VIHTI	12,7	12,1	-0,6

Raaseporin seutukunta	2022 Kesäkuu	2023 Kesäkuu	Vuosi muutos (%-yksikköä)
HANKO	16,0	11,3	-4,7
INKOO	6,8	3,5	-3,3
RAASEPORI	8,3	8,0	-0,3
Porvoon seutukunta	2022 Kesäkuu	2023 Kesäkuu	Vuosi muutos (%-yksikköä)
ASKOLA	10,5	4,7	-5,8
MYRSKYLÄ	9,5	5,6	-3,9
PORVOO	14,3	12,5	-1,8
PUKKILA	14,5	6,3	-8,2
Loviisan seutukunta	2022 Kesäkuu	2023 Kesäkuu	Vuosi muutos (%-yksikköä)
LAPINJÄRVI	8,6	6,4	-2,2
LOVIISA	12,6	12,7	0,1

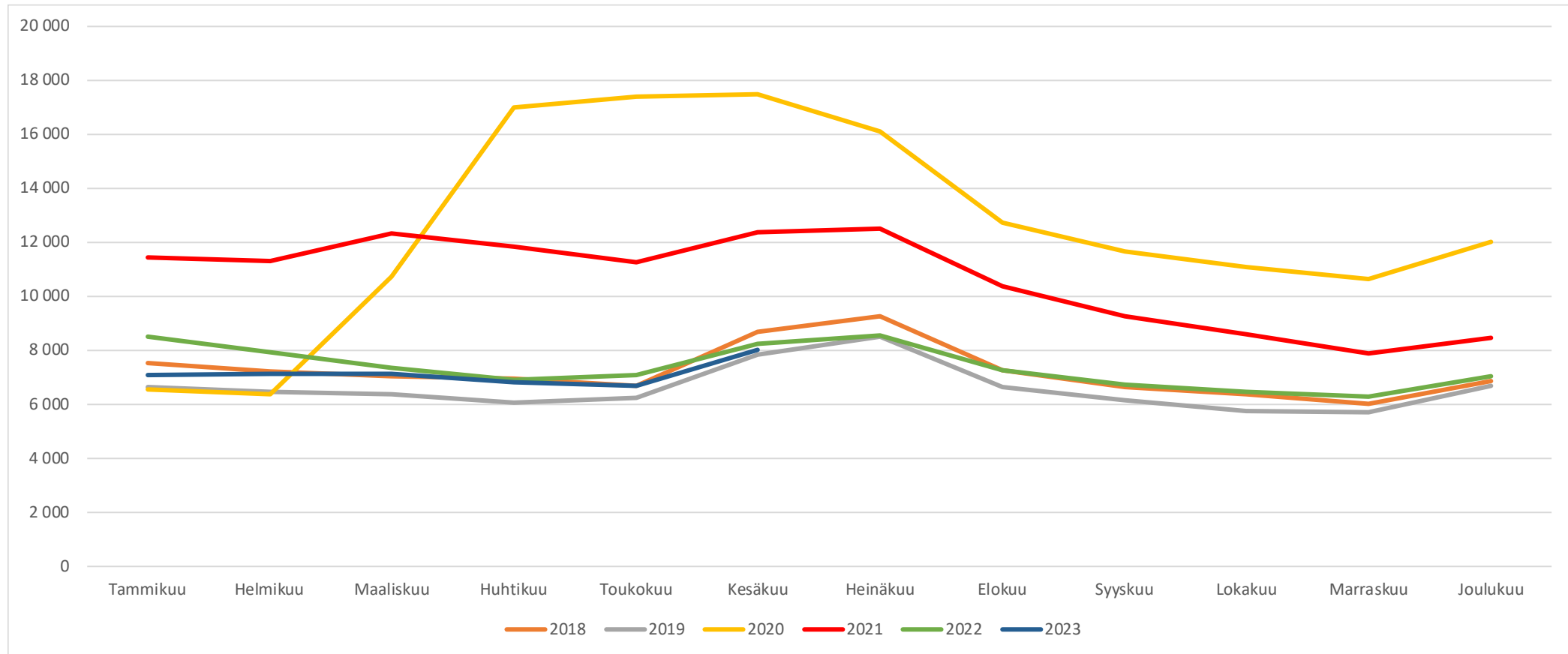


Alle 25 -vuotiaat työttömät työnhakijat Uudellamaalla kuukauden lopussa ja työttömyyden vuosimuutos (%)



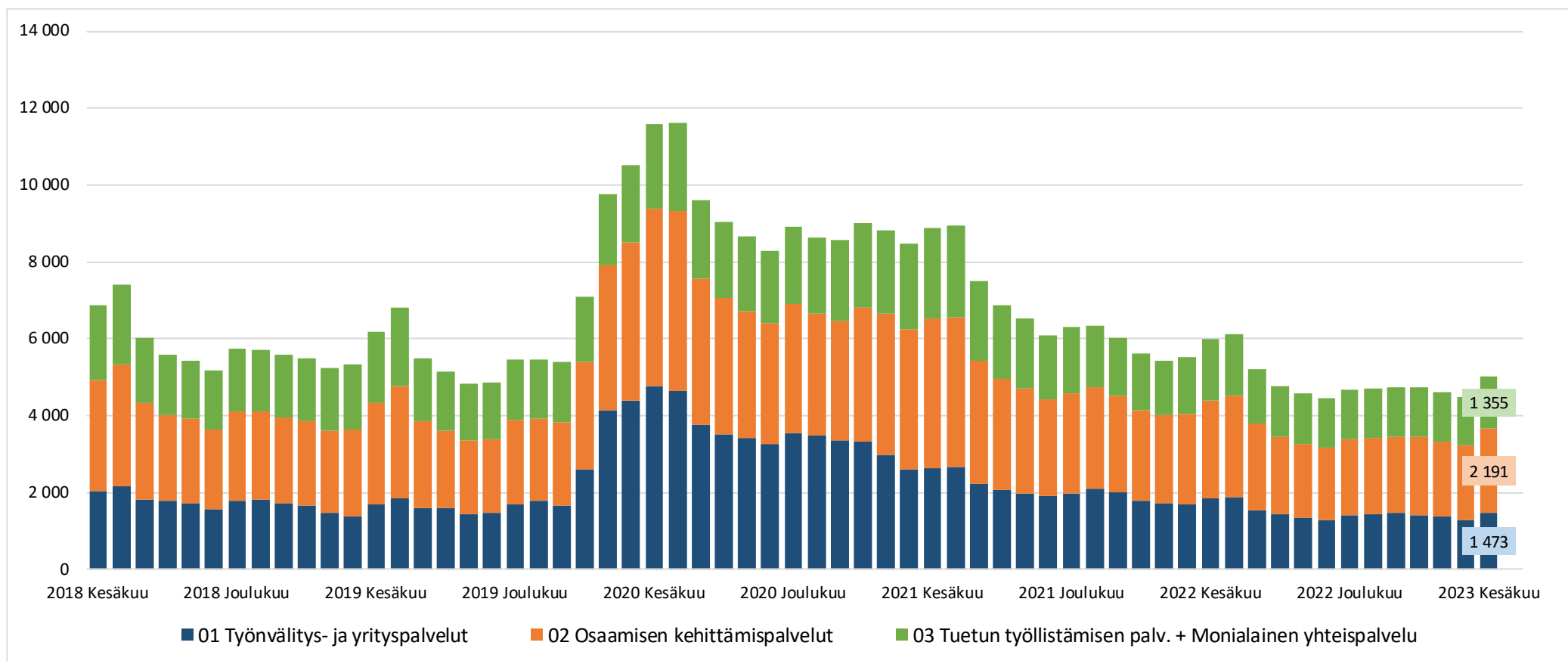


Alle 25-v. työttömät työnhakijat kuukauden lopussa Uudellamaalla





Alle 25-v. työttömät työnhakijat TE-toimiston palvelulinjan mukaan kuukauden lopussa Uudellamaalla





Palveluissa olevat alle 25-vuotiaat työnhakijat Uudellamaalla kuukauden lopussa

	Aktivointiaste	Työttömiä työnhakijoita	Palveluissa yhteensä	Työvoimakoulutuksessa	Valmennuksessa	Työllistettynä	Kokeilussa	Vuorotteluvapaasijaiset	Kuntouttava työtoiminta	Omaehtoinen opiskelu
2023 Kesäkuu	24,8	8 029	2 644	539	9	720	425	85	266	600
2023 Toukokuu	30,9	6 662	2 985	589	7	700	471	76	288	854
2023 Huhtikuu	29,8	6 804	2 895	569	8	670	456	76	303	813
2023 Maaliskuu	28,5	7 110	2 838	543	8	663	453	65	310	796
2023 Helmikuu	27,8	7 104	2 741	504	11	668	440	64	287	767
2023 Tammikuu	27,2	7 096	2 651	473	8	661	396	63	285	765
2022 Joulukuu	25,8	7 050	2 451	394	4	649	321	66	292	725
2022 Marraskuu	30,2	6 286	2 720	466	11	661	398	72	338	774
2022 Lokakuu	29,5	6 445	2 692	471	6	679	368	71	333	764
2022 Syyskuu	27,9	6 742	2 604	419	4	682	332	82	320	765
2022 Elokuu	25,4	7 241	2 459	370	9	684	299	93	288	716
2022 Heinäkuu	21,5	8 527	2 332	359	4	669	264	95	302	639
2022 Kesäkuu	23,0	8 235	2 461	404	3	696	308	98	316	636
Vuosimuutos	1,8	-206	183	135	6	24	117	-13	-50	-36



Alle 25-v. aktivointiaste (%) kuukauden lopussa Uudenmaan alueen kunnissa

Alue	2022 Kesäkuu	2023 Kesäkuu	Vuosi muutos (%-yksikköä)
KOKO MAA	25,4	25,4	0,0
02 UUSIMAA	23,0	24,8	1,8
Helsingin seutukunta	2022 Kesäkuu	2023 Kesäkuu	Vuosi muutos (%-yksikköä)
ESPOO	26,7	25,8	-0,9
HELSINKI	20,6	22,9	2,3
HYVINKÄÄ	27,4	31,3	3,9
JÄRVENPÄÄ	17,9	19,9	2,0
KARKKILA	33,8	33,7	-0,1
KAUNIAINEN	25,9	22,2	-3,7
KERAVA	24,5	23,8	-0,7
KIRKKONUMMI	24,4	30,8	6,4
LOHJA	24,2	21,2	-3,0
MÄNTSÄLÄ	19,3	18,1	-1,2
NURMIJÄRVI	25,2	24,9	-0,3
PORNAINEN	23,3	22,2	-1,1
SIPOO	18,5	19,8	1,3
SIUNTIO	31,6	9,1	-22,5
TUUSULA	25,8	22,5	-3,3
VANTAA	23,2	26,5	3,3
VIHTI	24,3	28,9	4,6

Raaseporin seutukunta	2022 Kesäkuu	2023 Kesäkuu	Vuosi muutos (%-yksikköä)
HANKO	28,3	46,8	18,5
INKOO	20,0	16,7	-3,3
RAASEPORI	24,5	34,3	9,8
Porvoon seutukunta	2022 Kesäkuu	2023 Kesäkuu	Vuosi muutos (%-yksikköä)
ASKOLA	33,3	55,6	22,3
MYRSKYLÄ	50,0	50,0	0,0
PORVOO	22,3	22,7	0,4
PUKKILA	9,1	37,5	28,4
Loviisan seutukunta	2022 Kesäkuu	2023 Kesäkuu	Vuosi muutos (%-yksikköä)
LAPINJÄRVI	0,0	28,6	28,6
LOVIISA	21,8	25,6	3,8



25-29-vuotiaat työttömät työnhakijat





25-29-vuotiaat työttömät työnhakijat Uudenmaan alueen kunnissa sekä vuosimuutos (%) kuukauden lopussa

Alue	2022 Kesäkuu	2023 Toukokuu	2023 Kesäkuu	Vuosimuutos (%)
KOKO MAA	27 862	24 453	27 747	-0,4 %
02 UUSIMAA	9 166	8 261	9 244	0,9 %
Helsingin seutukunta	2022 Kesäkuu	2023 Toukokuu	2023 Kesäkuu	Vuosimuutos (%)
ESPOO	1 395	1 281	1 468	5,2 %
HELSINKI	4 010	3 635	4 127	2,9 %
HYVINKÄÄ	258	224	245	-5,0 %
JÄRVENPÄÄ	275	253	277	0,7 %
KARKKILA	25	28	34	36,0 %
KAUNIAINEN	19	22	24	26,3 %
KERAVA	228	205	225	-1,3 %
KIRKKONUMMI	153	123	143	-6,5 %
LOHJA	186	138	164	-11,8 %
MÄNTSÄLÄ	59	53	59	0,0 %
NURMIJÄRVI	126	128	124	-1,6 %
PORNAINEN	10	14	11	10,0 %
SIPOO	75	64	72	-4,0 %
SIUNTIO	7	7	7	0,0 %
TUUSULA	103	100	114	10,7 %
VANTAA	1 695	1 510	1 663	-1,9 %
VIHTI	82	83	89	8,5 %

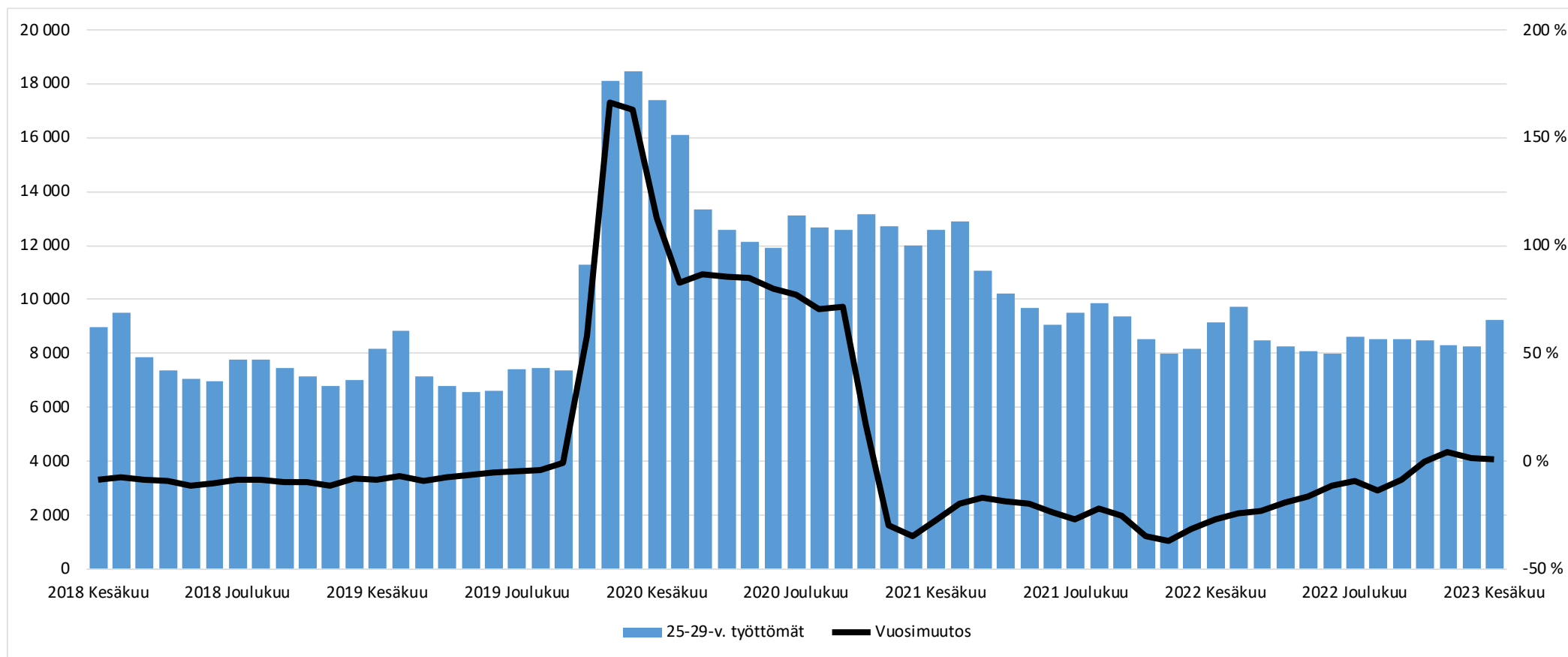
Raaseporin seutukunta	2022 Kesäkuu	2023 Toukokuu	2023 Kesäkuu	Vuosimuutos (%)
HANKO	21	29	23	9,5 %
INKOO	5	8	7	40,0 %
RAASEPORI	99	76	84	-15,2 %
Porvoon seutukunta	2022 Kesäkuu	2023 Toukokuu	2023 Kesäkuu	Vuosimuutos (%)
ASKOLA	10	7	10	0,0 %
MYRSKYLÄ	6
PORVOO	259	222	217	-16,2 %
PUKKILA	5
Loviisan seutukunta	2022 Kesäkuu	2023 Toukokuu	2023 Kesäkuu	Vuosimuutos (%)
LAPINJÄRVI	9
LOVIISA	46	39	45	-2,2 %
Muut alueet	2022 Kesäkuu	2023 Toukokuu	2023 Kesäkuu	Vuosimuutos (%)
PK-seudun kunnat	7 119	6 448	7 282	2,3 %

... = tieto on salassapitosäännön alainen

Lähde: TEM/Työnvälitystilasto 1207.

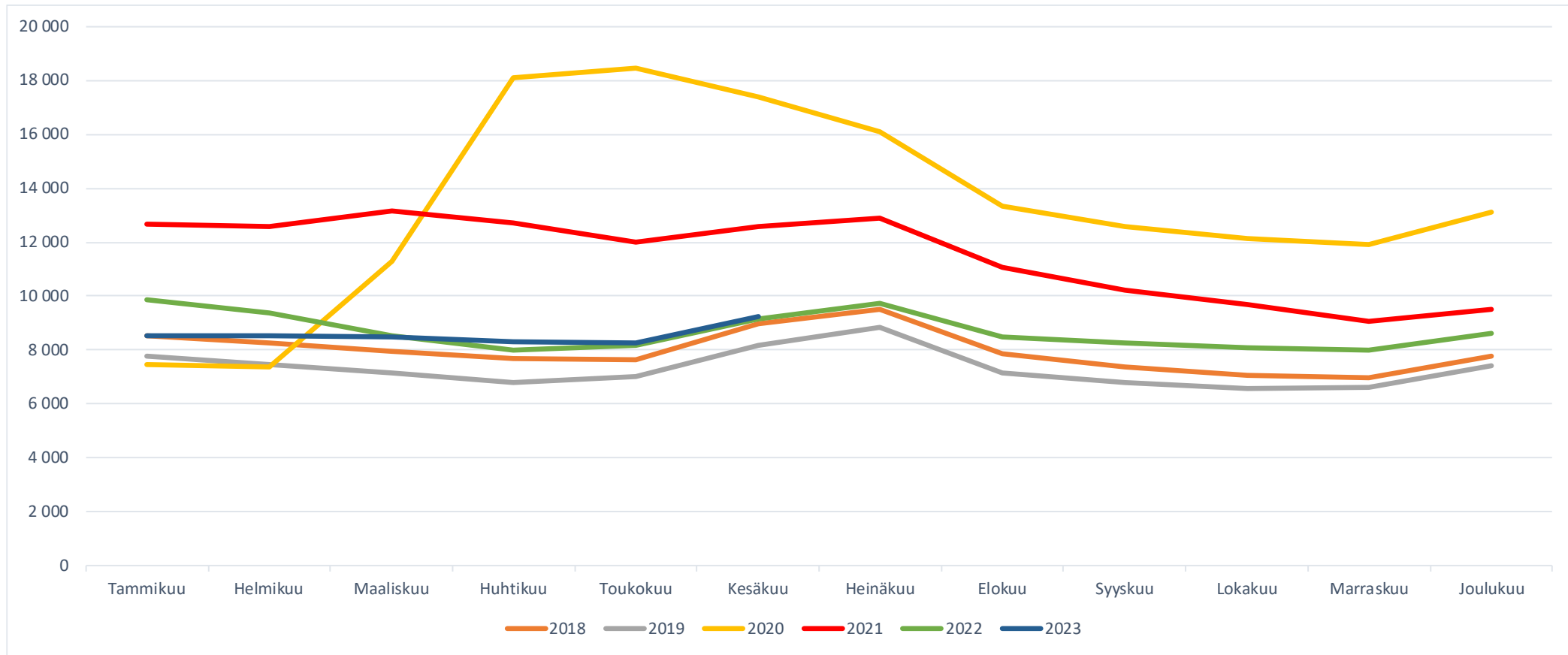


25-29-vuotiaat työttömät työnhakijat Uudellamaalla kuukauden lopussa ja työttömyyden vuosimuutos (%)



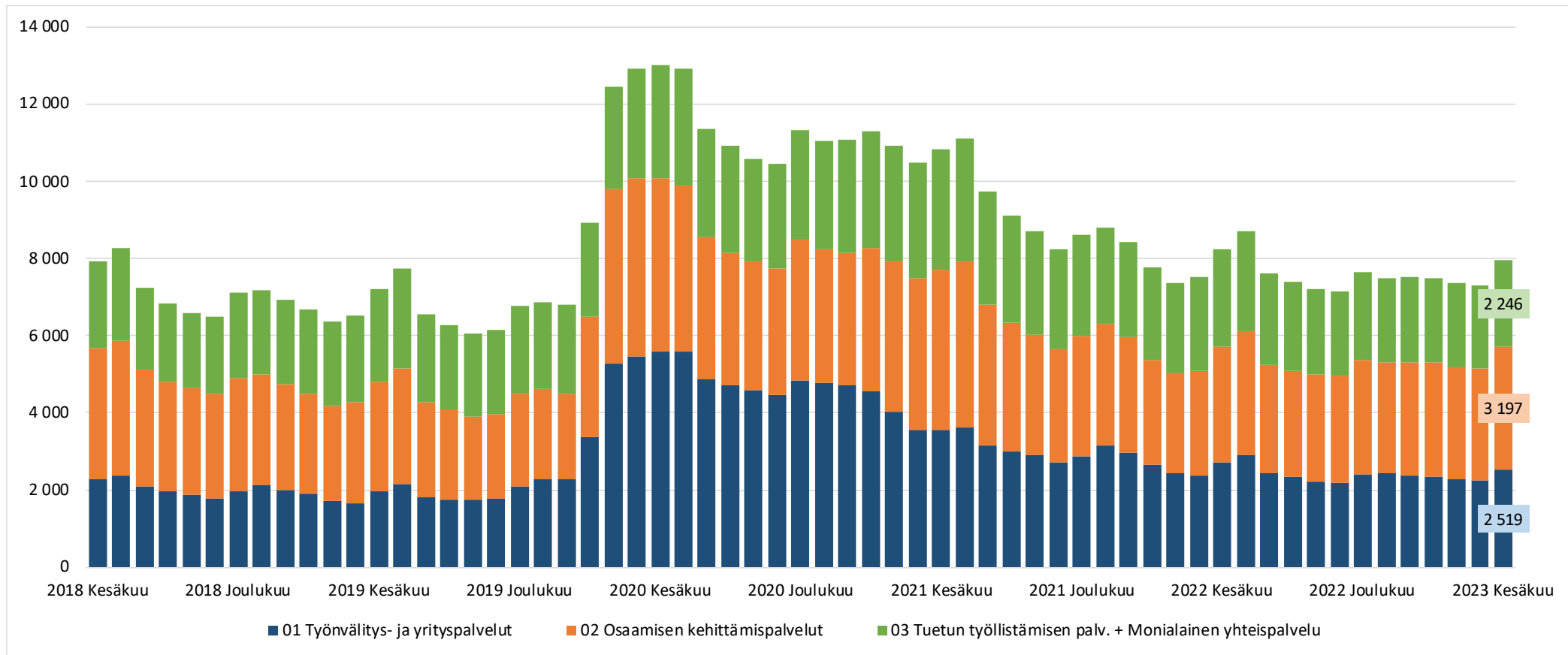


25-29-vuotiaat työttömät työnhakijat kuukauden lopussa Uudellamaalla





25-29-vuotiaat työttömät työnhakijat TE-toimiston palvelulinjan mukaan kuukauden lopussa Uudellamaalla





Palveluissa olevat 25-29-vuotiaat työnhakijat Uudellamaalla kuukauden lopussa

	Aktivointiaste	Työttömiä työnhakijoita	Palveluissa yhteensä	Työvoimakoulutuksessa	Valmennuksessa	Työllistettynä	Kokeilussa	Vuorotteluvapaasijaiset	Kuntouttava työtoiminta	Omaehtoinen opiskelu
2023 Kesäkuu	32,5	9 244	4 449	1 113	23	1 106	278	117	289	1 523
2023 Toukokuu	37,2	8 261	4 887	1 200	21	1 100	316	111	321	1 818
2023 Huhtikuu	37,5	8 321	4 989	1 207	25	1 079	321	103	344	1 910
2023 Maaliskuu	36,7	8 496	4 931	1 148	24	1 057	314	98	356	1 934
2023 Helmikuu	36,3	8 522	4 853	1 080	30	1 079	283	90	351	1 940
2023 Tammikuu	35,8	8 521	4 756	1 029	18	1 091	261	91	333	1 933
2022 Joulukuu	34,7	8 630	4 580	926	14	1 127	214	91	340	1 868
2022 Marraskuu	38,1	8 013	4 923	1 079	21	1 142	259	91	359	1 972
2022 Lokakuu	37,6	8 061	4 858	1 022	20	1 145	269	96	338	1 968
2022 Syyskuu	36,5	8 242	4 736	956	19	1 135	242	114	315	1 955
2022 Elokuu	34,6	8 478	4 483	866	18	1 101	226	117	302	1 853
2022 Heinäkuu	30,1	9 744	4 190	803	15	1 041	198	106	284	1 743
2022 Kesäkuu	32,6	9 166	4 429	902	15	1 085	225	117	290	1 795
Vuosi muutos	-0,1	78	20	211	8	21	53	0	-1	-272



25-29-vuotiaiden aktivointiaste (%) kuukauden lopussa Uudenmaan alueen kunnissa

Alue	2022 Kesäkuu	2023 Kesäkuu	Vuosi muutos (%-yksikköä)
KOKO MAA	35,4	34,6	-0,8
02 UUSIMAA	32,6	32,5	-0,1
Helsingin seutukunta	2022 Kesäkuu	2023 Kesäkuu	Vuosi muutos (%-yksikköä)
ESPOO	36,8	35,7	-1,1
HELSINKI	32,2	31,6	-0,6
HYVINKÄÄ	31,6	31,9	0,3
JÄRVENPÄÄ	28,0	26,5	-1,5
KARKKILA	39,0	40,4	1,4
KAUNIAINEN	26,9	22,6	-4,3
KERAVA	34,5	36,1	1,6
KIRKKONUMMI	33,2	31,6	-1,6
LOHJA	31,4	34,4	3,0
MÄNTSÄLÄ	36,6	29,8	-6,8
NURMIJÄRVI	30,0	25,7	-4,3
PORNAINEN	33,3	42,1	8,8
SIPOO	24,2	30,1	5,9
SIUNTIO	58,8	53,3	-5,5
TUUSULA	29,9	29,6	-0,3
VANTAA	31,0	32,7	1,7
VIHTI	38,8	29,9	-8,9

Raaseporin seutukunta	2022 Kesäkuu	2023 Kesäkuu	Vuosi muutos (%-yksikköä)
HANKO	36,4	32,4	-4,0
INKOO	54,5	30,0	-24,5
RAASEPORI	36,1	39,1	3,0
Porvoon seutukunta	2022 Kesäkuu	2023 Kesäkuu	Vuosi muutos (%-yksikköä)
ASKOLA	37,5	28,6	-8,9
MYRSKYLÄ	14,3	20,0	5,7
PORVOO	25,4	31,5	6,1
PUKKILA	28,6	42,9	14,3
Loviisan seutukunta	2022 Kesäkuu	2023 Kesäkuu	Vuosi muutos (%-yksikköä)
LAPINJÄRVI	18,2	20,0	1,8
LOVIISA	34,3	29,7	-4,6



20-29-v. ilman
peruskoulunjälkeistä tutkintoa
olevat työttömät
työnhakijat





Ilman peruskoulun jälkeistä tutkintoa olevat 20-29 vuotiaat työttömät työnhakijat Uudenmaan alueen kunnissa

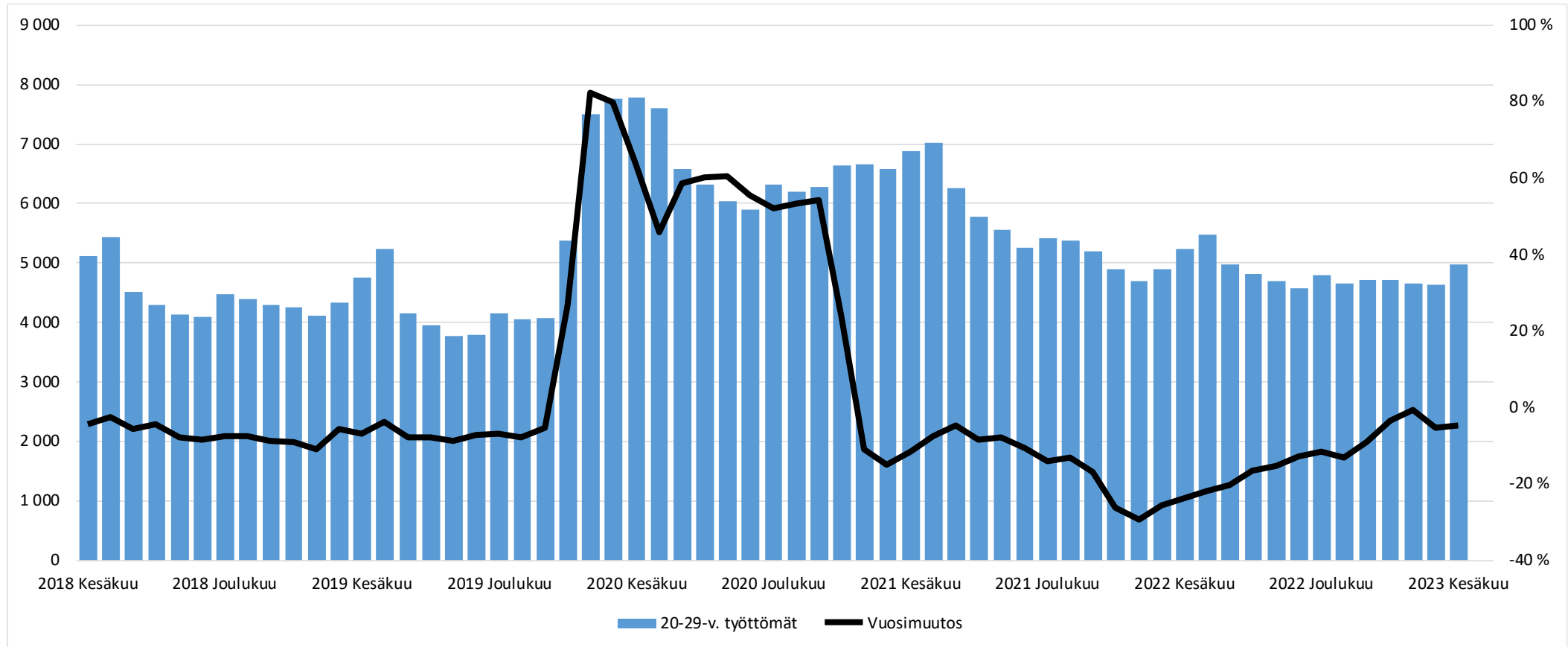
Alue	2022 Kesäkuu	2023 Toukokuu	2023 Kesäkuu	Vuosi muutos (%)
KOKO MAA	14 395	13 015	14 004	-2,7 %
02 UUSIMAA	5 243	4 627	4 985	-4,9 %
Helsingin seutukunta	2022 Kesäkuu	2023 Toukokuu	2023 Kesäkuu	Vuosi muutos (%)
ESPOO	697	708	765	9,8 %
HELSINKI	2 009	1 752	1 934	-3,7 %
HYVINKÄÄ	162	155	149	-8,0 %
JÄRVENPÄÄ	188	173	177	-5,9 %
KARKKILA	18	24	24	33,3 %
KAUNIAINEN	15	7	9	-40,0 %
KERAVA	151	145	148	-2,0 %
KIRKKONUMMI	82	73	72	-12,2 %
LOHJA	146	115	128	-12,3 %
MÄNTSÄLÄ	30	28	33	10,0 %
NURMIJÄRVI	93	80	84	-9,7 %
PORNAINEN	7	6
SIPOO	47	32	41	-12,8 %
SIUNTIO	8	7	6	-25,0 %
TUUSULA	53	51	55	3,8 %
VANTAA	1 182	980	1 062	-10,2 %
VIHTI	54	56	51	-5,6 %

Raaseporin seutukunta	2022 Kesäkuu	2023 Toukokuu	2023 Kesäkuu	Vuosi muutos (%)
HANKO	13	16	15	15,4 %
INKOO
RAASEPORI	57	43	47	-17,5 %
Porvoon seutukunta	2022 Kesäkuu	2023 Toukokuu	2023 Kesäkuu	Vuosi muutos (%)
ASKOLA	6
MYRSKYLÄ
PORVOO	166	130	135	-18,7 %
PUKKILA
Loviisan seutukunta	2022 Kesäkuu	2023 Toukokuu	2023 Kesäkuu	Vuosi muutos (%)
LAPINJÄRVI	7
LOVIISA
Muut alueet	2022 Kesäkuu	2023 Toukokuu	2023 Kesäkuu	Vuosi muutos (%)
PK-seudun kunnat	3 903	3 447	3 770	-3,4 %

... = tieto on salassapitosäännön alainen

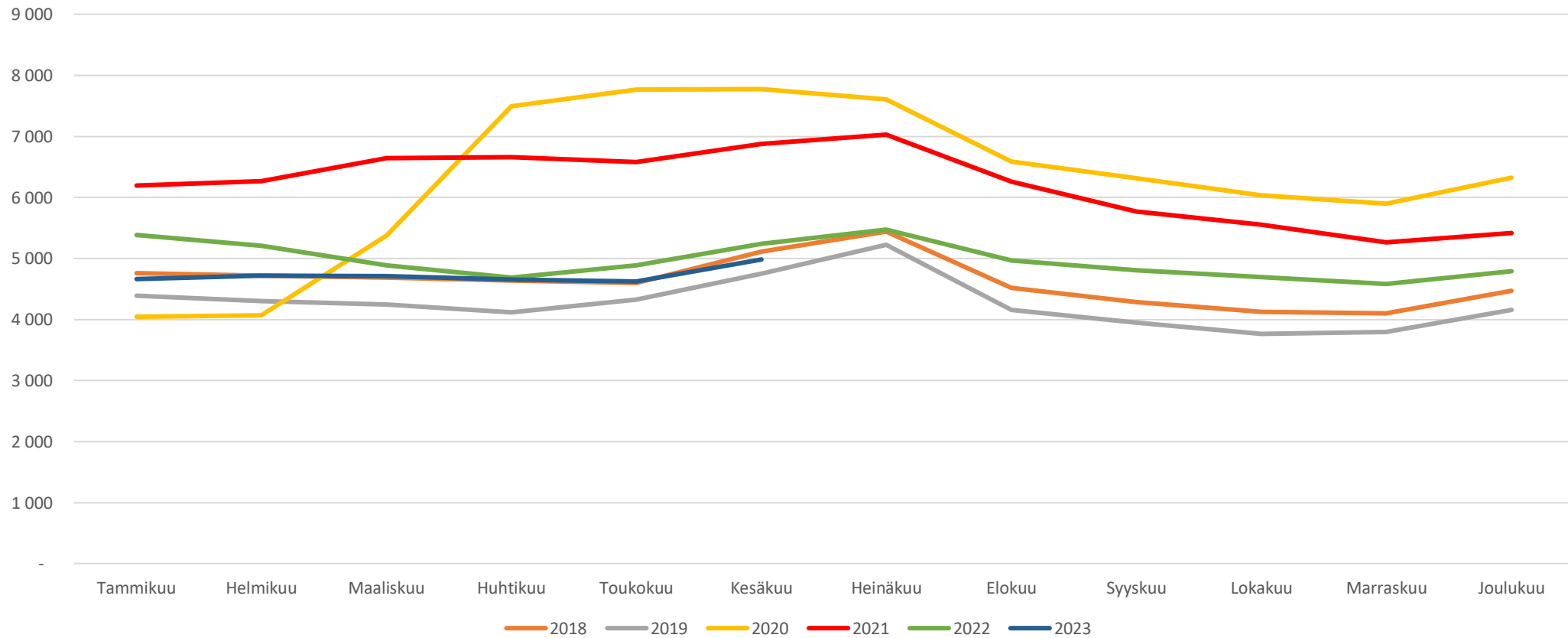


Ilman peruskoulun jälkeistä tutkintoa olevat 20-29-v. työttömät kuukauden lopussa Uudellamaalla



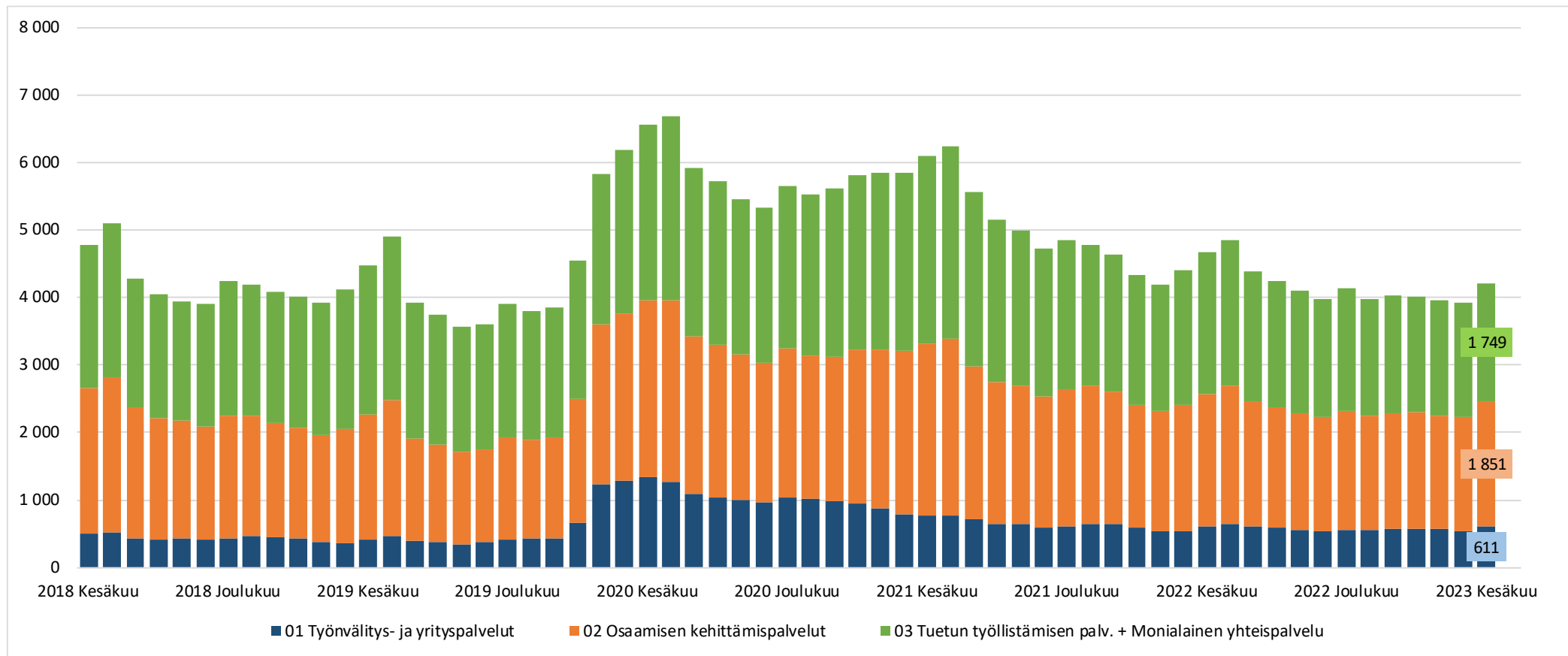


Ilman peruskoulun jälkeistä tutkintoa olevat 20-29-v. työttömät Uudellamaalla





Ilman peruskoulun jälkeistä tutkintoa olevat 20-29-v. työttömät TE-toimiston palvelulinjan mukaan Uudellamaalla





Lisätietoa ja kuntakohtaisia tilastoja:

Uudenmaan ELY-keskus
tutkimus.uusimaa@ely-keskus.fi