



Elinkeino-, liikenne- ja ympäristökeskus
Närings-, trafik- och miljöcentralen
Centre for Economic Development, Transport and the Environment

Nuorisotyöttömyyden seuranta Uudenmaan ELY-keskuksen alueella

Huhtikuu 2024

Uudenmaan ELY-keskus



Nuoret työttömät työnhakijat kuukauden lopussa Uudellamaalla

	2023 Huhtikuu	2024 Maaliskuu	2024 Huhtikuu	Vuosi muutos (%)
Alle 25-v.	6 804	8 419	8 092	18,9 %
- Alle 20-v.	1 097	1 437	1 384	26,2 %
25-29-v.	8 321	10 027	9 670	16,2 %
<u>Kaikki alle 30-v.</u>	15 125	18 446	17 762	17,4 %
20-29-v. ilman peruskoulun jälk. tutkintoa	4 659	5 664	5 487	17,8 %



Alle 25-vuotiaat työttömät työnhakijat





Alle 25-v. työttömät työnhakijat Uudenmaan alueen kunnissa sekä vuosimuutos (%) kuukauden lopussa

Alue	2023 Huhtikuu	2024 Maaliskuu	2024 Huhtikuu	Vuosimuutos (%)
KOKO MAA	25 134	31 553	30 252	20,4 %
02 UUSIMAA	6 804	8 419	8 092	18,9 %
Helsingin seutukunta	2023 Huhtikuu	2024 Maaliskuu	2024 Huhtikuu	Vuosimuutos (%)
ESPOO	1 003	1 230	1 210	20,6 %
HELSINKI	2 311	2 815	2 749	19,0 %
HYVINKÄÄ	259	317	289	11,6 %
JÄRVENPÄÄ	322	378	379	17,7 %
KARKKILA	35	45	47	34,3 %
KAUNIAINEN	16	13	16	0,0 %
KERAVA	187	292	286	52,9 %
KIRKKONUMMI	126	156	154	22,2 %
LOHJA	246	255	223	-9,3 %
MÄNTSÄLÄ	72	86	84	16,7 %
NURMIJÄRVI	153	213	205	34,0 %
PORNAINEN	17	20	16	-5,9 %
SIPOO	74	79	79	6,8 %
SIUNTIO	11	24	20	81,8 %
TUUSULA	154	207	199	29,2 %
VANTAA	1 276	1 669	1 577	23,6 %
VIHTI	110	142	140	27,3 %

Raaseporin seutukunta	2023 Huhtikuu	2024 Maaliskuu	2024 Huhtikuu	Vuosimuutos (%)
HANKO	41	32	24	-41,5 %
INKOO	7	8	11	57,1 %
RAASEPORI	61	84	69	13,1 %
Porvoon seutukunta	2023 Huhtikuu	2024 Maaliskuu	2024 Huhtikuu	Vuosimuutos (%)
ASKOLA	7	16	14	100,0 %
MYRSKYLÄ	5	8	6	20,0 %
PORVOO	249	256	226	-9,2 %
PUKKILA	...	6	6	...
Loviisan seutukunta	2023 Huhtikuu	2024 Maaliskuu	2024 Huhtikuu	Vuosimuutos (%)
LAPINJÄRVI	5	9	8	60,0 %
LOVIISA	53	59	55	3,8 %
Muut alueet	2023 Huhtikuu	2024 Maaliskuu	2024 Huhtikuu	Vuosimuutos (%)
PK-seudun kunnat	4 606	5 727	5 552	20,5 %

... = tieto on salassapitosäännön alainen



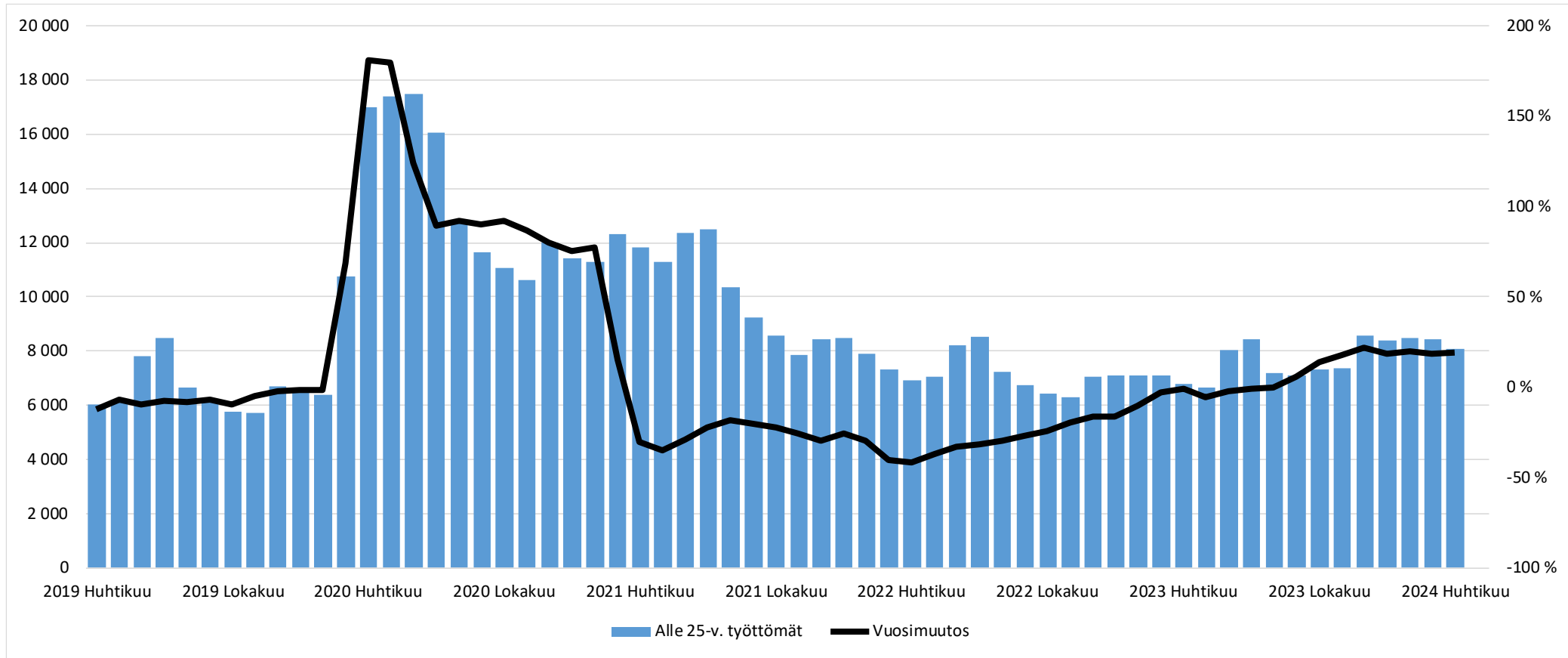
Alle 25-vuotiaiden työttömien työnhakijoiden osuus (%) alle 25-vuotiaasta työvoimasta Uudenmaan alueen kunnissa

Alue	2023 Huhtikuu	2024 Huhtikuu	Vuosi­muutos (%-yksikköä)
KOKO MAA	10,5	12,3	1,8
02 UUSIMAA	9,0	10,4	1,4
Helsingin seutukunta	2023 Huhtikuu	2024 Huhtikuu	Vuosi­muutos (%-yksikköä)
ESPOO	8,0	9,0	1,0
HELSINKI	7,8	8,9	1,1
HYVINKÄÄ	12,3	14,0	1,7
JÄRVENPÄÄ	14,8	17,2	2,4
KARKKILA	10,8	14,5	3,7
KAUNIAINEN	4,8	5,2	0,4
KERAVA	10,7	16,2	5,5
KIRKKONUMMI	8,3	10,0	1,7
LOHJA	14,1	13,2	-0,9
MÄNTSÄLÄ	8,8	10,1	1,3
NURMIJÄRVI	8,3	11,4	3,1
PORNAINEN	9,1	8,3	-0,8
SIPOO	8,6	8,9	0,3
SIUNTIO	5,7	9,9	4,2
TUUSULA	10,0	12,7	2,7
VANTAA	10,0	12,2	2,2
VIHTI	10,4	12,8	2,4

Raaseporin seutukunta	2023 Huhtikuu	2024 Huhtikuu	Vuosi­muutos (%-yksikköä)
HANKO	18,6	10,9	-7,7
INKOO	4,9	7,6	2,7
RAASEPORI	6,9	7,9	1,0
Porvoon seutukunta	2023 Huhtikuu	2024 Huhtikuu	Vuosi­muutos (%-yksikköä)
ASKOLA	4,1	8,7	4,6
MYRSKYLÄ	9,3	17,6	8,3
PORVOO	12,1	10,8	-1,3
PUKKILA	5,0	8,2	3,2
Loviisan seutukunta	2023 Huhtikuu	2024 Huhtikuu	Vuosi­muutos (%-yksikköä)
LAPINJÄRVI	6,4	12,3	5,9
LOVIISA	11,6	12,4	0,8

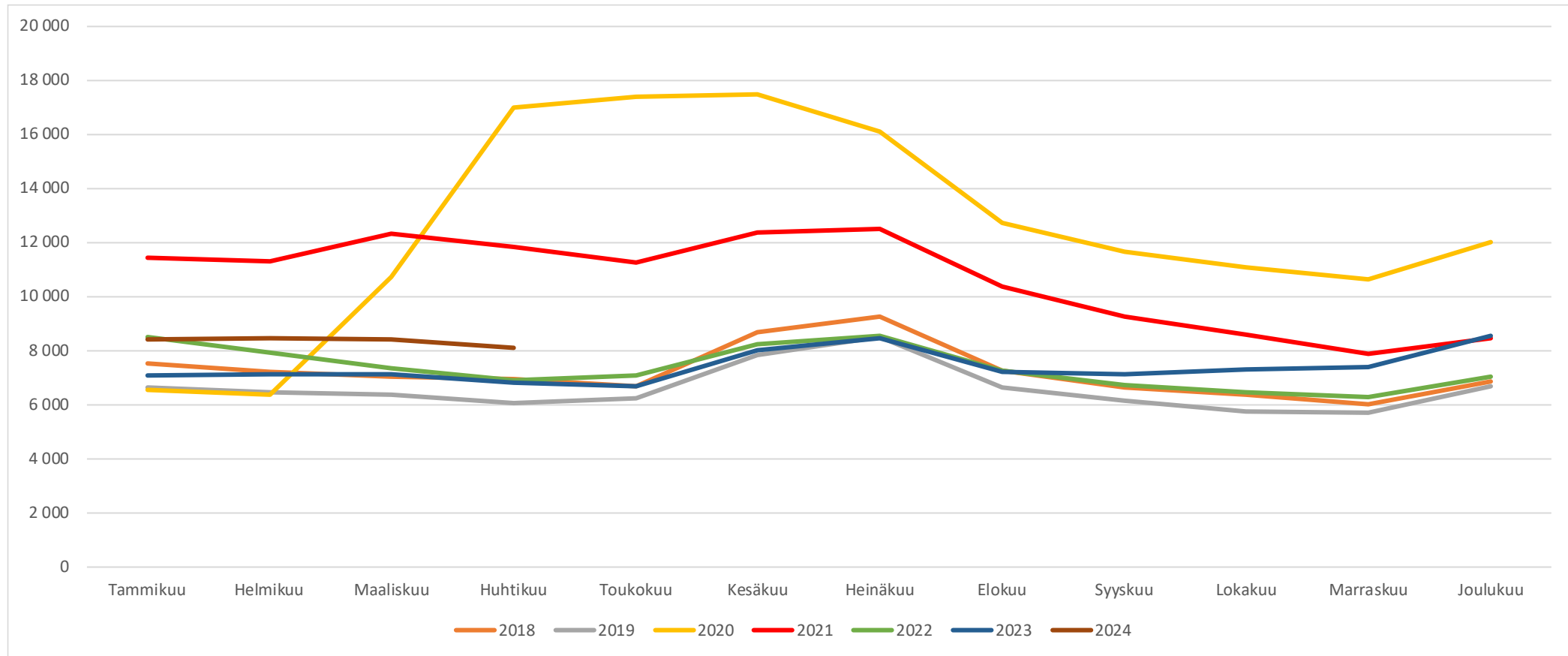


Alle 25 -vuotiaat työttömät työnhakijat Uudellamaalla kuukauden lopussa ja työttömyyden vuosimuutos (%)



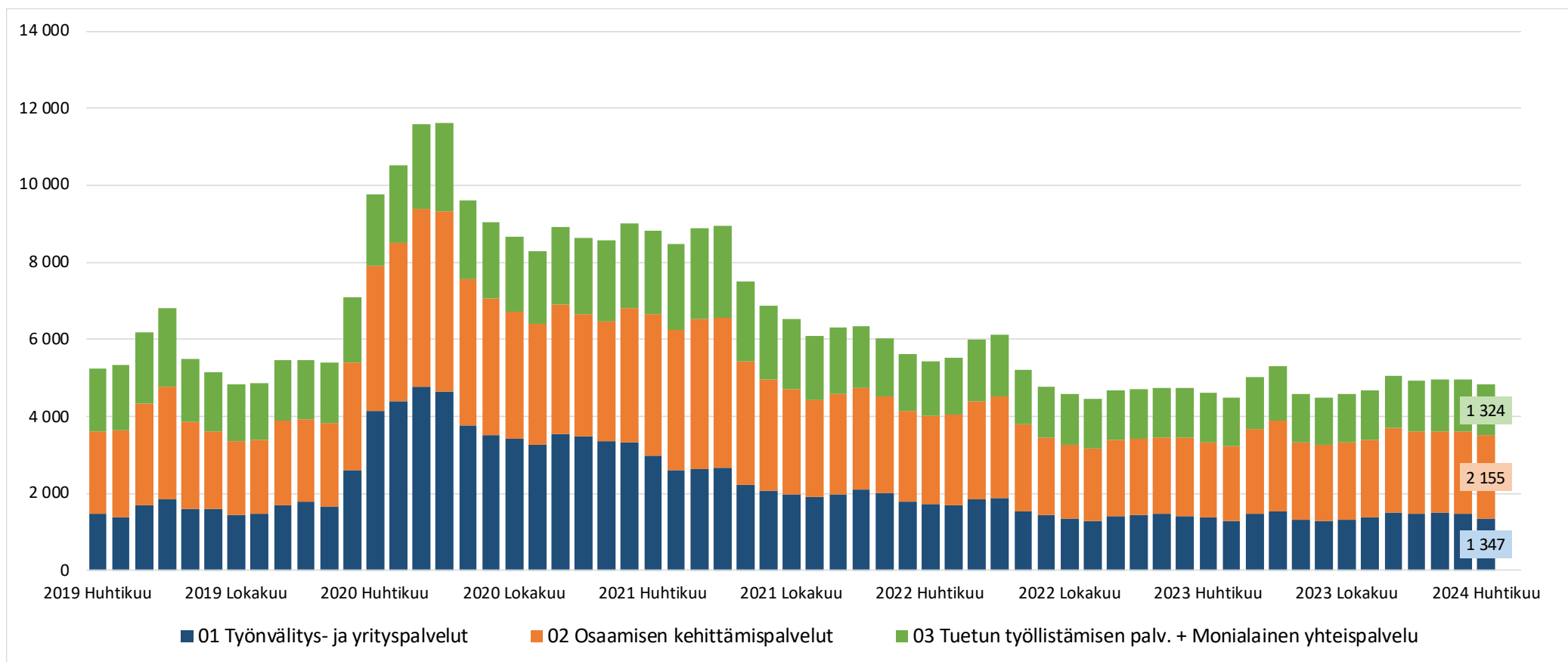


Alle 25-v. työttömät työnhakijat kuukauden lopussa Uudellamaalla





Alle 25-v. työttömät työnhakijat TE-toimiston palvelulinjan mukaan kuukauden lopussa Uudellamaalla





Palveluissa olevat alle 25-vuotiaat työnhakijat Uudellamaalla kuukauden lopussa

	Aktivointiaste	Työttömiä työnhakijoita	Palveluissa yhteensä	Työvoimakoulutuksessa	Valmennuksessa	Työllistettynä	Kokeilussa	Vuorottelu- vapaasijaiset	Kuntouttava työtoiminta	Omaehtoinen opiskelu
2024 Huhtikuu	29,1	8 092	3 319	699	7	764	515	139	283	912
2024 Maaliskuu	27,8	8 419	3 240	678	8	749	511	127	276	891
2024 Helmikuu	27,1	8 474	3 154	654	10	742	500	114	256	878
2024 Tammikuu	26,6	8 397	3 043	611	10	732	489	114	236	851
2023 Joulukuu	24,6	8 552	2 784	562	5	738	374	91	217	797
2023 Marraskuu	29,1	7 390	3 038	628	8	738	476	93	231	864
2023 Lokakuu	28,8	7 311	2 958	611	9	729	433	92	240	844
2023 Syyskuu	28,6	7 118	2 855	576	6	732	395	96	232	818
2023 Elokuu	27,9	7 212	2 789	554	6	738	371	106	239	775
2023 Heinäkuu	22,3	8 437	2 418	478	4	703	294	85	251	603
2023 Kesäkuu	24,8	8 029	2 644	539	9	720	425	85	266	600
2023 Toukokuu	30,9	6 662	2 985	589	7	700	471	76	288	854
2023 Huhtikuu	29,8	6 804	2 895	569	8	670	456	76	303	813
Vuosimuutos	-0,7	1288	424	130	-1	94	59	63	-20	99



Alle 25-v. aktivointiaste (%) kuukauden lopussa Uudenmaan alueen kunnissa

Alue	2023 Huhtikuu	2024 Huhtikuu	Vuosi muutos (%-yksikköä)
KOKO MAA	31,5	28,9	-2,6
02 UUSIMAA	29,8	29,1	-0,7
Helsingin seutukunta	2023 Huhtikuu	2024 Huhtikuu	Vuosi muutos (%-yksikköä)
ESPOO	33,0	32,0	-1,0
HELSINKI	29,9	29,9	0,0
HYVINKÄÄ	35,4	34,5	-0,9
JÄRVENPÄÄ	22,2	22,5	0,3
KARKKILA	39,7	36,5	-3,2
KAUNIAINEN	30,4	38,5	8,1
KERAVA	28,9	22,3	-6,6
KIRKKONUMMI	36,4	23,4	-13,0
LOHJA	20,1	26,6	6,5
MÄNTSÄLÄ	25,8	25,0	-0,8
NURMIJÄRVI	27,5	22,3	-5,2
PORNAINEN	26,1	38,5	12,4
SIPOO	28,2	20,2	-8,0
SIUNTIO	21,4	16,7	-4,7
TUUSULA	23,4	17,1	-6,3
VANTAA	29,3	30,0	0,7
VIHTI	34,1	24,3	-9,8

Raaseporin seutukunta	2023 Huhtikuu	2024 Huhtikuu	Vuosi muutos (%-yksikköä)
HANKO	35,9	47,8	11,9
INKOO	12,5	8,3	-4,2
RAASEPORI	38,4	36,1	-2,3
Porvoon seutukunta	2023 Huhtikuu	2024 Huhtikuu	Vuosi muutos (%-yksikköä)
ASKOLA	56,3	30,0	-26,3
MYRSKYLÄ	28,6	14,3	-14,3
PORVOO	26,3	30,9	4,6
PUKKILA	55,6	25,0	-30,6
Loviisan seutukunta	2023 Huhtikuu	2024 Huhtikuu	Vuosi muutos (%-yksikköä)
LAPINJÄRVI	16,7	27,3	10,6
LOVIISA	25,4	17,9	-7,5



25-29-vuotiaat työttömät työnhakijat





25-29-vuotiaat työttömät työnhakijat Uudenmaan alueen kunnissa sekä vuosimuutos (%) kuukauden lopussa

Alue	2023 Huhtikuu	2024 Maaliskuu	2024 Huhtikuu	Vuosimuutos (%)
KOKO MAA	25 122	30 400	29 035	15,6 %
02 UUSIMAA	8 321	10 027	9 670	16,2 %
Helsingin seutukunta	2023 Huhtikuu	2024 Maaliskuu	2024 Huhtikuu	Vuosimuutos (%)
ESPOO	1 270	1 616	1 578	24,3 %
HELSINKI	3 664	4 235	4 079	11,3 %
HYVINKÄÄ	229	234	238	3,9 %
JÄRVENPÄÄ	245	306	315	28,6 %
KARKKILA	28	42	47	67,9 %
KAUNIAINEN	23	22	20	-13,0 %
KERAVA	188	246	253	34,6 %
KIRKKONUMMI	130	148	145	11,5 %
LOHJA	155	169	149	-3,9 %
MÄNTSÄLÄ	60	72	62	3,3 %
NURMIJÄRVI	132	164	155	17,4 %
PORNAINEN	11	18	15	36,4 %
SIPOO	62	82	66	6,5 %
SIUNTIO	8	6	6	-25,0 %
TUUSULA	97	149	141	45,4 %
VANTAA	1 552	1 966	1 890	21,8 %
VIHTI	82	121	108	31,7 %

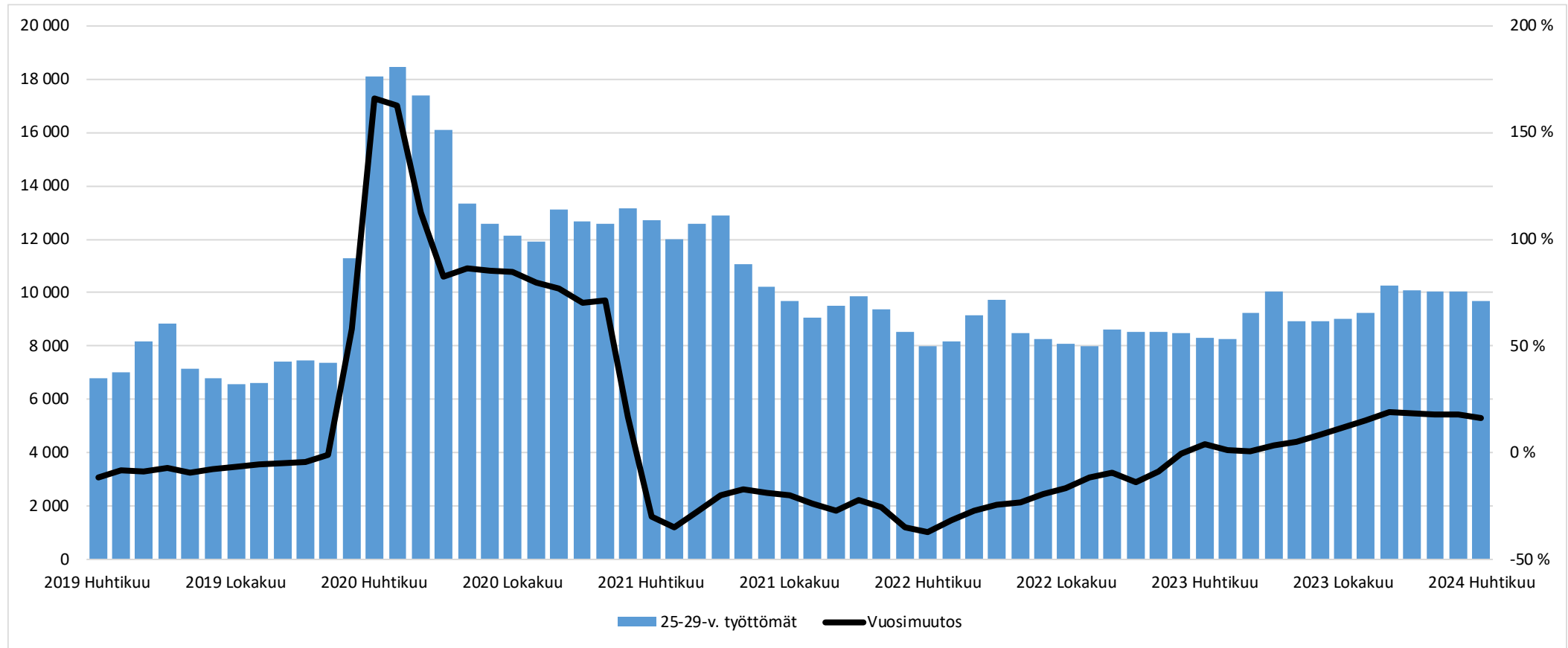
Raaseporin seutukunta	2023 Huhtikuu	2024 Maaliskuu	2024 Huhtikuu	Vuosimuutos (%)
HANKO	29	32	31	6,9 %
INKOO	7
RAASEPORI	81	85	84	3,7 %
Porvoon seutukunta	2023 Huhtikuu	2024 Maaliskuu	2024 Huhtikuu	Vuosimuutos (%)
ASKOLA	7	12	11	57,1 %
MYRSKYLÄ	5
PORVOO	211	225	208	-1,4 %
PUKKILA
Loviisan seutukunta	2023 Huhtikuu	2024 Maaliskuu	2024 Huhtikuu	Vuosimuutos (%)
LAPINJÄRVI
LOVIISA	37	63	59	59,5 %
Muut alueet	2023 Huhtikuu	2024 Maaliskuu	2024 Huhtikuu	Vuosimuutos (%)
PK-seudun kunnat	6 509	7 839	7 567	16,3 %

... = tieto on salassapitosäännön alainen

Lähde: TEM/Työnvälitystilasto 1207.

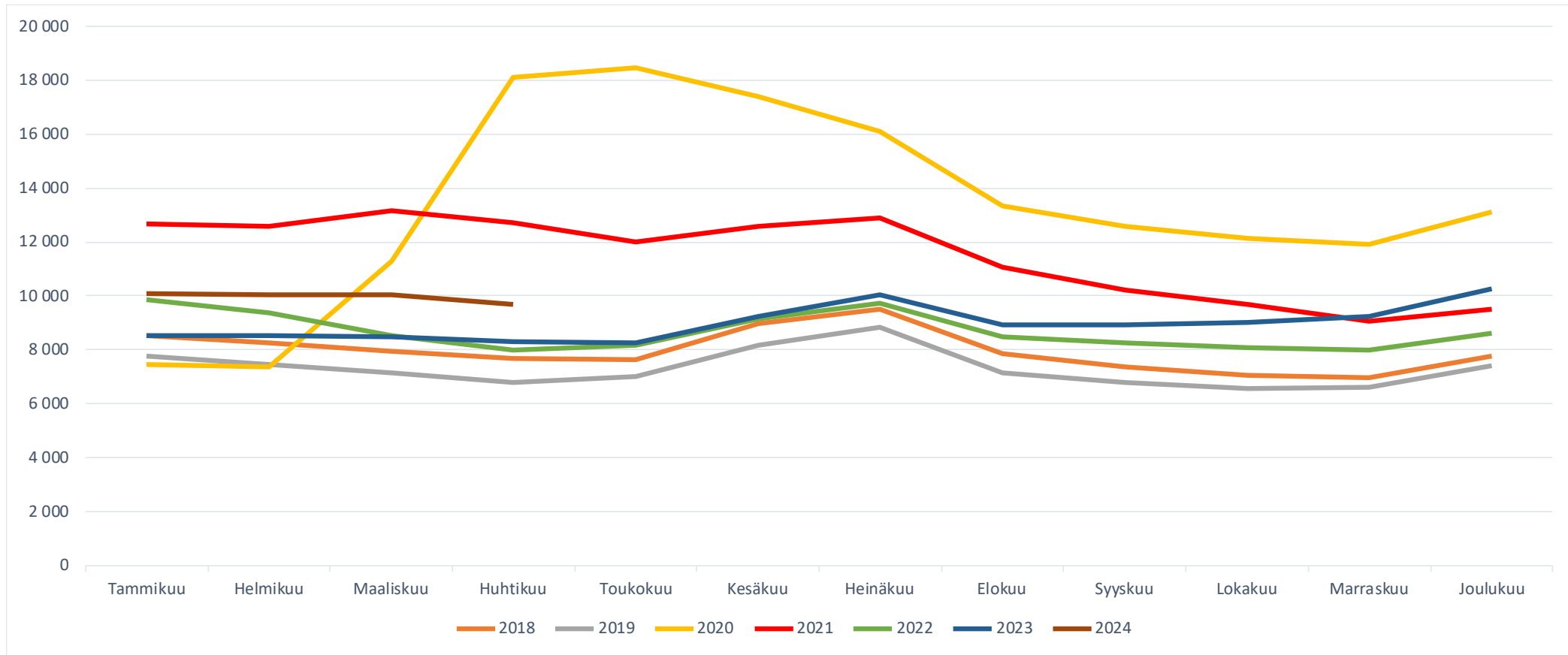


25-29-vuotiaat työttömät työnhakijat Uudellamaalla kuukauden lopussa ja työttömyyden vuosimuutos (%)



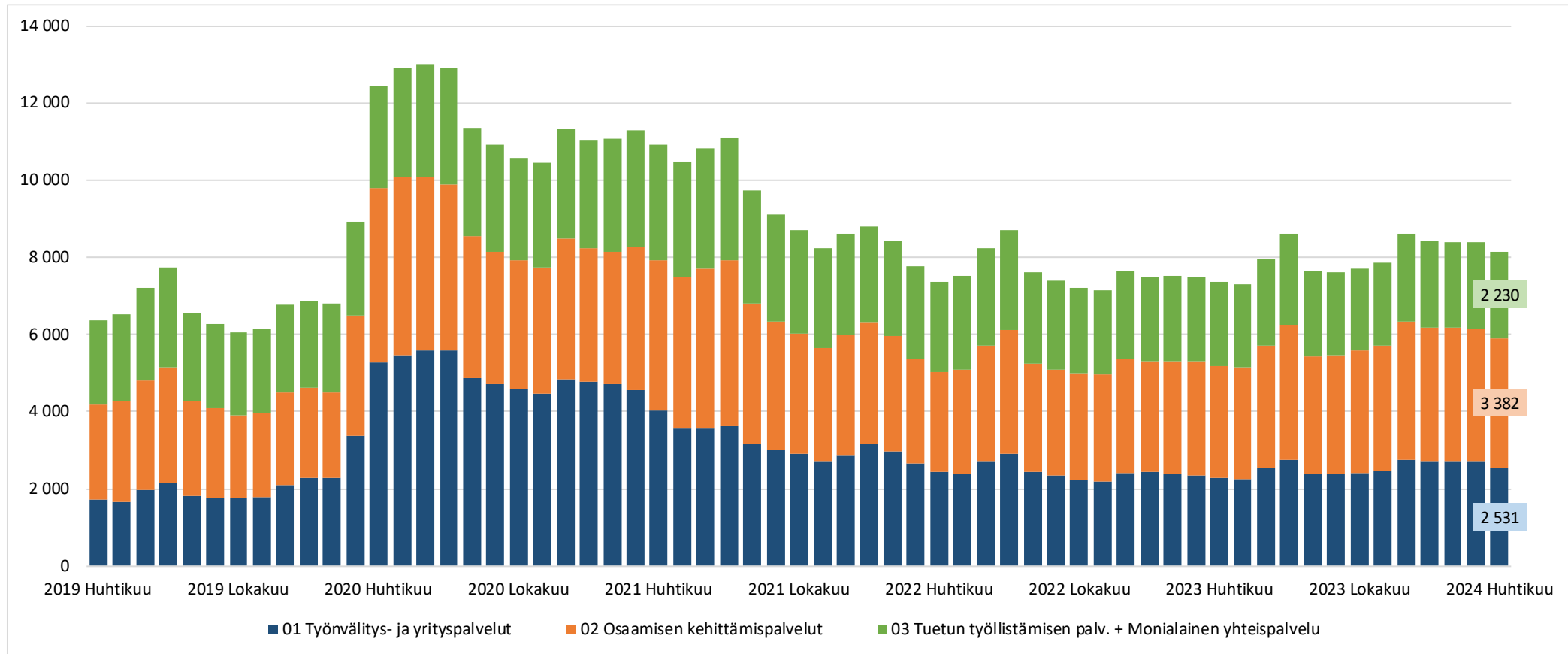


25-29-vuotiaat työttömät työnhakijat kuukauden lopussa Uudellamaalla





25-29-vuotiaat työttömät työnhakijat TE-toimiston palvelulinjan mukaan kuukauden lopussa Uudellamaalla





Palveluissa olevat 25-29-vuotiaat työnhakijat Uudellamaalla kuukauden lopussa

	Aktivointiaste	Työttömiä työnhakijoita	Palveluissa yhteensä	Työvoimakoulutuksessa	Valmennuksessa	Työllistettynä	Kokeilussa	Vuorotteluvapaasijaiset	Kuntouttava työtoiminta	Omaehtoinen opiskelu
2024 Huhtikuu	35,0	9 670	5 205	1 544	19	1 204	307	126	294	1 711
2024 Maaliskuu	33,7	10 027	5 099	1 454	24	1 197	292	99	297	1 736
2024 Helmikuu	33,6	10 046	5 079	1 438	27	1 180	292	85	289	1 768
2024 Tammikuu	33,0	10 098	4 964	1 356	30	1 150	291	111	273	1 753
2023 Joulukuu	30,9	10 250	4 585	1 267	15	1 077	224	112	259	1 631
2023 Marraskuu	35,1	9 222	4 980	1 398	21	1 108	292	106	286	1 769
2023 Lokakuu	35,5	9 011	4 954	1 353	27	1 124	296	111	278	1 765
2023 Syyskuu	34,8	8 917	4 765	1 243	20	1 131	265	122	248	1 736
2023 Elokuu	34,1	8 923	4 608	1 182	18	1 126	263	116	250	1 653
2023 Heinäkuu	29,4	10 062	4 189	1 026	14	1 124	204	116	263	1 442
2023 Kesäkuu	32,5	9 244	4 449	1 113	23	1 106	278	117	289	1 523
2023 Toukokuu	37,2	8 261	4 887	1 200	21	1 100	316	111	321	1 818
2023 Huhtikuu	37,5	8 321	4 989	1 207	25	1 079	321	103	344	1 910
Vuosi muutos	-2,5	1349	216	337	-6	125	-14	23	-50	-199



25-29-vuotiaiden aktivointiaste (%) kuukauden lopussa Uudenmaan alueen kunnissa

Alue	2023 Huhtikuu	2024 Huhtikuu	Vuosimuutos (%-yksikköä)
KOKO MAA	39,7	35,7	-4,0
02 UUSIMAA	37,5	35,0	-2,5
Helsingin seutukunta	2023 Huhtikuu	2024 Huhtikuu	Vuosimuutos (%-yksikköä)
ESPOO	43,5	38,5	-5,0
HELSINKI	36,2	34,3	-1,9
HYVINKÄÄ	34,9	35,3	0,4
JÄRVENPÄÄ	32,1	29,2	-2,9
KARKKILA	46,2	33,8	-12,4
KAUNIAINEN	20,7	41,2	20,5
KERAVA	46,7	36,3	-10,4
KIRKKONUMMI	36,6	35,0	-1,6
LOHJA	37,5	34,9	-2,6
MÄNTSÄLÄ	33,3	35,4	2,1
NURMIJÄRVI	27,1	30,8	3,7
PORNAINEN	38,9	25,0	-13,9
SIPOO	34,7	37,7	3,0
SIUNTIO	52,9	33,3	-19,6
TUUSULA	34,5	34,4	-0,1
VANTAA	36,4	34,6	-1,8
VIHTI	37,4	32,5	-4,9

Raaseporin seutukunta	2023 Huhtikuu	2024 Huhtikuu	Vuosimuutos (%-yksikköä)
HANKO	27,5	29,5	2,0
INKOO	36,4	50,0	13,6
RAASEPORI	41,7	37,8	-3,9
Porvoon seutukunta	2023 Huhtikuu	2024 Huhtikuu	Vuosimuutos (%-yksikköä)
ASKOLA	22,2	31,3	9,1
MYRSKYLÄ	16,7	25,0	8,3
PORVOO	33,6	34,6	1,0
PUKKILA	55,6	66,7	11,1
Loviisan seutukunta	2023 Huhtikuu	2024 Huhtikuu	Vuosimuutos (%-yksikköä)
LAPINJÄRVI	20,0	33,3	13,3
LOVIISA	41,3	28,0	-13,3



20-29-v. ilman
peruskoulunjälkeistä tutkintoa
olevat työttömät
työnhakijat





Ilman peruskoulun jälkeistä tutkintoa olevat 20-29 vuotiaat työttömät työnhakijat Uudenmaan alueen kunnissa

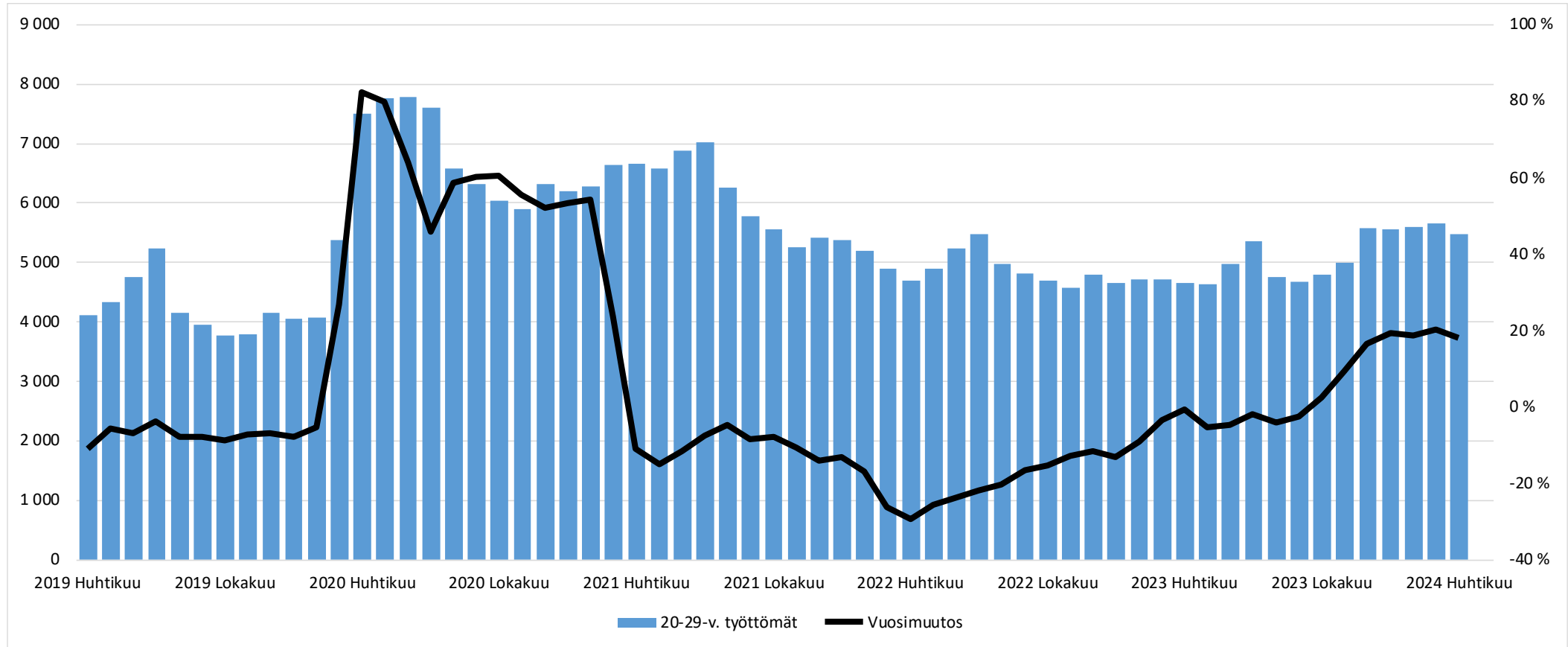
Alue	2023 Huhtikuu	2024 Maaliskuu	2024 Huhtikuu	Vuosimuutos (%)
KOKO MAA	13 176	15 838	15 508	17,7 %
02 UUSIMAA	4 659	5 664	5 487	17,8 %
Helsingin seutukunta	2023 Huhtikuu	2024 Maaliskuu	2024 Huhtikuu	Vuosimuutos (%)
ESPOO	692	873	853	23,3 %
HELSINKI	1 723	2 042	1 972	14,5 %
HYVINKÄÄ	158	178	181	14,6 %
JÄRVENPÄÄ	171	210	220	28,7 %
KARKKILA	21	32	33	57,1 %
KAUNIAINEN	8	...	6	-25,0 %
KERAVA	142	186	183	28,9 %
KIRKKONUMMI	78	96	91	16,7 %
LOHJA	134	118	107	-20,1 %
MÄNTSÄLÄ	33	41	32	-3,0 %
NURMIJÄRVI	84	102	103	22,6 %
PORNAINEN	5	9	7	40,0 %
SIPOO	36	38	33	-8,3 %
SIUNTIO	8
TUUSULA	54	84	86	59,3 %
VANTAA	1 025	1 331	1 271	24,0 %
VIHTI	51	69	69	35,3 %

Raaseporin seutukunta	2023 Huhtikuu	2024 Maaliskuu	2024 Huhtikuu	Vuosimuutos (%)
HANKO	19	18	15	-21,1 %
INKOO
RAASEPORI	39	55	49	25,6 %
Porvoon seutukunta	2023 Huhtikuu	2024 Maaliskuu	2024 Huhtikuu	Vuosimuutos (%)
ASKOLA	...	8	7	...
MYRSKYLÄ
PORVOO	131	122	122	-6,9 %
PUKKILA
Loviisan seutukunta	2023 Huhtikuu	2024 Maaliskuu	2024 Huhtikuu	Vuosimuutos (%)
LAPINJÄRVI
LOVIISA
Muut alueet	2023 Huhtikuu	2024 Maaliskuu	2024 Huhtikuu	Vuosimuutos (%)
PK-seudun kunnat	3 448	4 248	4 102	19,0 %

... = tieto on salassapitosäännön alainen

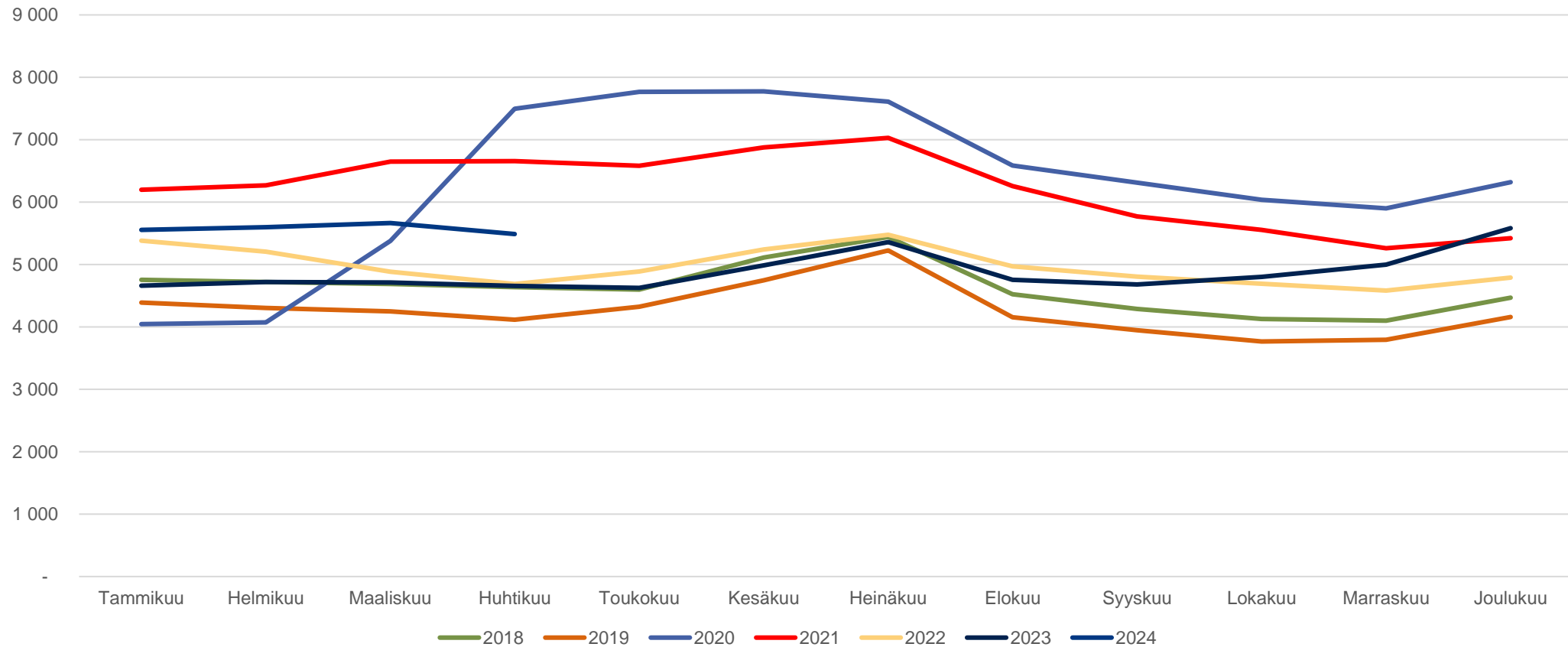


Ilman peruskoulun jälkeistä tutkintoa olevat 20-29-v. työttömät kuukauden lopussa Uudellamaalla



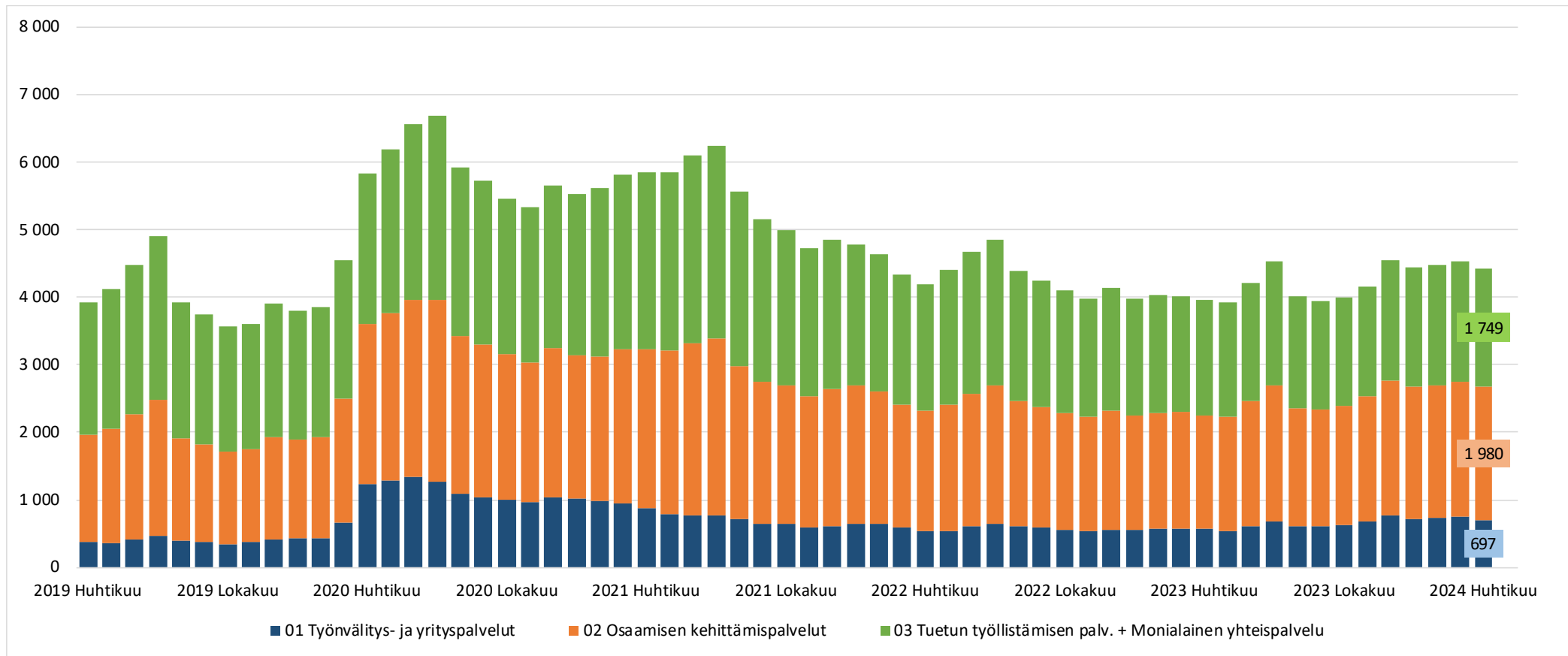


Ilman peruskoulun jälkeistä tutkintoa olevat 20-29-v. työttömät Uudellamaalla





Ilman peruskoulun jälkeistä tutkintoa olevat 20-29-v. työttömät TE-toimiston palvelulinjan mukaan Uudellamaalla





Lisätietoa ja kuntakohtaisia tilastoja:

Uudenmaan ELY-keskus
tutkimus.uusimaa@ely-keskus.fi

