



Elinkeino-, liikenne- ja ympäristökeskus  
Närings-, trafik- och miljöcentralen  
Centre for Economic Development, Transport and the Environment

# Nuorisotyöttömyyden seuranta Uudenmaan ELY-keskuksen alueella

Maaliskuu 2024

Uudenmaan ELY-keskus



# Nuoret työttömät työnhakijat kuukauden lopussa Uudellamaalla

	2023 Maaliskuu	2024 Helmikuu	2024 Maaliskuu	Vuosimuutos (%)
Alle 25-v.	7 110	8 474	8 419	18,4 %
- Alle 20-v.	1 193	1 477	1 437	20,5 %
25-29-v.	8 496	10 046	10 027	18,0 %
<b><u>Kaikki alle 30-v.</u></b>	15 606	18 520	18 446	18,2 %
20-29-v. ilman peruskoulun jälk. tutkintoa	4 714	5 600	5 664	20,2 %



Elinkeino-, liikenne- ja ympäristökeskus  
Närings-, trafik- och miljöcentralen  
Centre for Economic Development, Transport and the Environment

# Alle 25-vuotiaat työttömät työnhakijat





## Alle 25-v. työttömät työnhakijat Uudenmaan alueen kunnissa sekä vuosimuutos (%) kuukauden lopussa

Alue	2023 Maaliskuu	2024 Helmikuu	2024 Maaliskuu	Vuosimuutos (%)
KOKO MAA	26 394	31 964	31 553	19,5 %
02 UUSIMAA	7 110	8 474	8 419	18,4 %
Helsingin seutukunta	2023 Maaliskuu	2024 Helmikuu	2024 Maaliskuu	Vuosimuutos (%)
ESPOO	1 028	1 201	1 230	19,6 %
HELSINKI	2 421	2 845	2 815	16,3 %
HYVINKÄÄ	270	320	317	17,4 %
JÄRVENPÄÄ	328	364	378	15,2 %
KARKKILA	40	36	45	12,5 %
KAUNIAINEN	15	16	13	-13,3 %
KERAVA	190	287	292	53,7 %
KIRKKONUMMI	144	161	156	8,3 %
LOHJA	272	260	255	-6,3 %
MÄNTSÄLÄ	72	94	86	19,4 %
NURMIJÄRVI	161	217	213	32,3 %
PORNAINEN	22	23	20	-9,1 %
SIPOO	78	83	79	1,3 %
SIUNTIO	13	23	24	84,6 %
TUUSULA	161	215	207	28,6 %
VANTAA	1 319	1 677	1 669	26,5 %
VIHTI	113	144	142	25,7 %

Raaseporin seutukunta	2023 Maaliskuu	2024 Helmikuu	2024 Maaliskuu	Vuosimuutos (%)
HANKO	41	30	32	-22,0 %
INKOO	9	8	8	-11,1 %
RAASEPORI	88	112	84	-4,5 %
Porvoon seutukunta	2023 Maaliskuu	2024 Helmikuu	2024 Maaliskuu	Vuosimuutos (%)
ASKOLA	9	15	16	77,8 %
MYRSKYLÄ	...	6	8	...
PORVOO	252	264	256	1,6 %
PUKKILA	5	6	6	20,0 %
Loviisan seutukunta	2023 Maaliskuu	2024 Helmikuu	2024 Maaliskuu	Vuosimuutos (%)
LAPINJÄRVI	5	6	9	80,0 %
LOVIISA	50	61	59	18,0 %
Muut alueet	2023 Maaliskuu	2024 Helmikuu	2024 Maaliskuu	Vuosimuutos (%)
PK-seudun kunnat	4 783	5 739	5 727	19,7 %

... = tieto on salassapitosäännön alainen



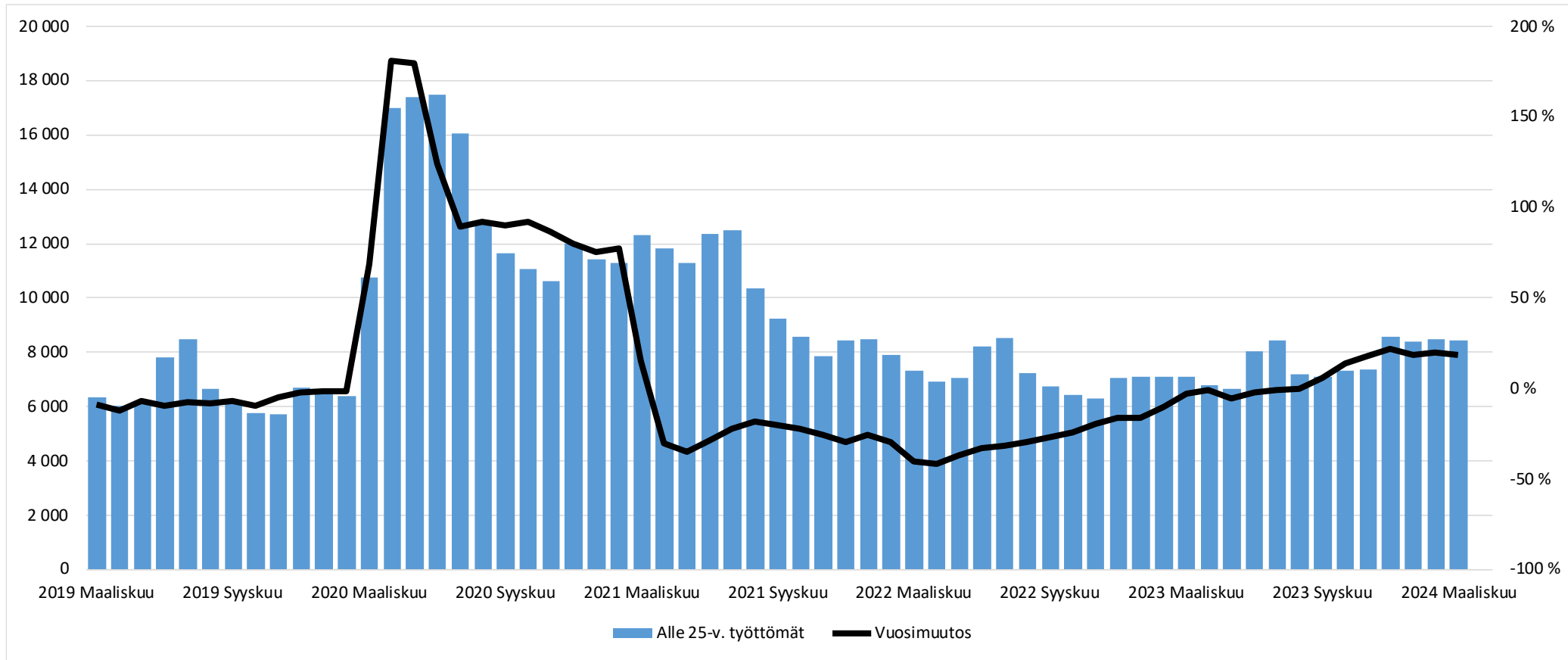
## Alle 25-vuotiaiden työttömien työnhakijoiden osuus (%) alle 25-vuotiaasta työvoimasta Uudenmaan alueen kunnissa

Alue	2023	2024	Vuosi- muutos (%-yksikköä)
	Maaliskuu	Maaliskuu	
KOKO MAA	11,0	12,8	1,8
02 UUSIMAA	9,4	10,8	1,4
Helsingin seutukunta	2023	2024	Vuosi- muutos (%-yksikköä)
	Maaliskuu	Maaliskuu	
ESPOO	8,2	9,2	1,0
HELSINKI	8,2	9,1	0,9
HYVINKÄÄ	12,8	15,4	2,6
JÄRVENPÄÄ	15,1	17,2	2,1
KARKKILA	12,3	13,9	1,6
KAUNIAINEN	4,5	4,2	-0,3
KERAVA	10,9	16,5	5,6
KIRKKONUMMI	9,5	10,1	0,6
LOHJA	15,6	15,1	-0,5
MÄNTSÄLÄ	8,8	10,4	1,6
NURMIJÄRVI	8,7	11,8	3,1
PORNAINEN	11,8	10,4	-1,4
SIPOO	9,0	8,9	-0,1
SIUNTIO	6,7	11,9	5,2
TUUSULA	10,5	13,2	2,7
VANTAA	10,3	12,9	2,6
VIHTI	10,7	13,0	2,3

Raaseporin seutukunta	2023	2024	Vuosi- muutos (%-yksikköä)
	Maaliskuu	Maaliskuu	
HANKO	18,6	14,5	-4,1
INKOO	6,3	5,6	-0,7
RAASEPORI	10,0	9,6	-0,4
Porvoon seutukunta	2023	2024	Vuosi- muutos (%-yksikköä)
	Maaliskuu	Maaliskuu	
ASKOLA	5,3	9,9	4,6
MYRSKYLÄ	7,4	23,5	16,1
PORVOO	12,3	12,2	-0,1
PUKKILA	6,3	8,2	1,9
Loviisan seutukunta	2023	2024	Vuosi- muutos (%-yksikköä)
	Maaliskuu	Maaliskuu	
LAPINJÄRVI	6,4	13,8	7,4
LOVIISA	10,9	13,3	2,4

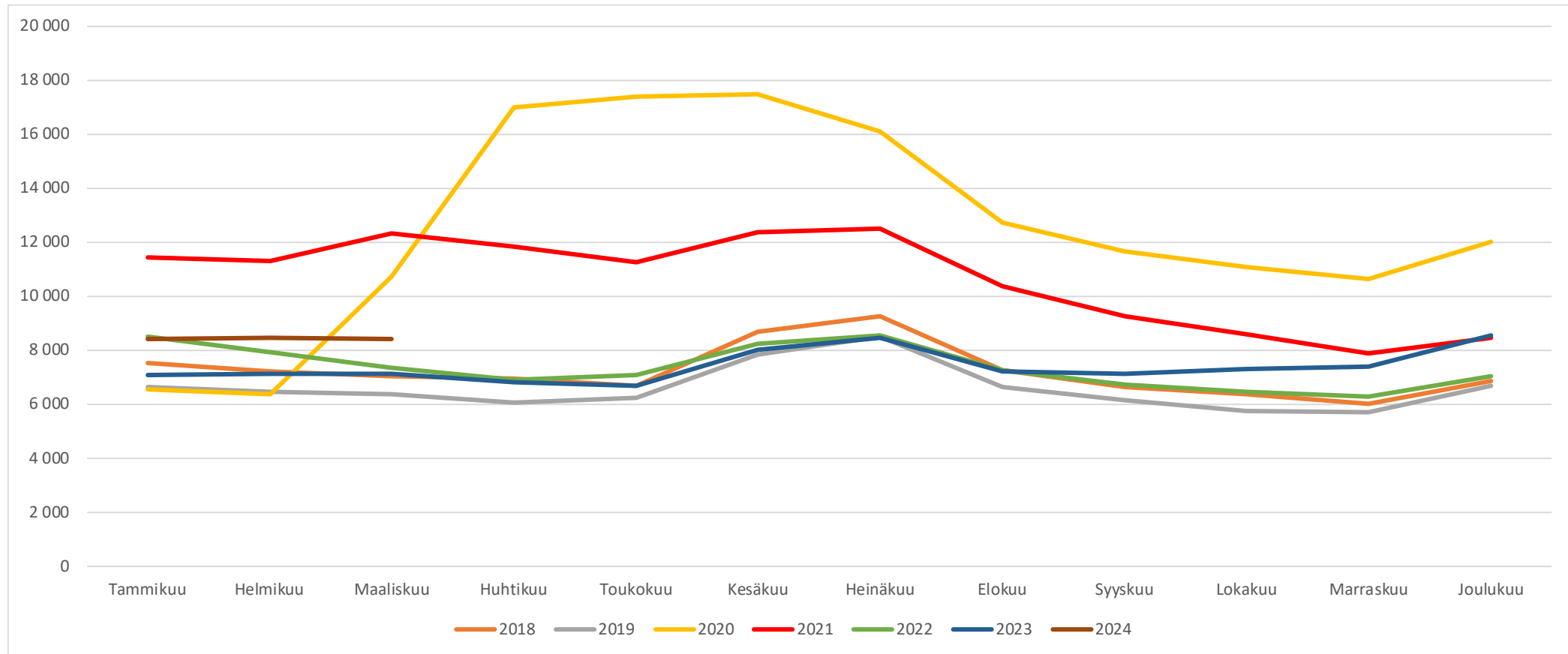


## Alle 25 -vuotiaat työttömät työnhakijat Uudellamaalla kuukauden lopussa ja työttömyyden vuosimuutos (%)



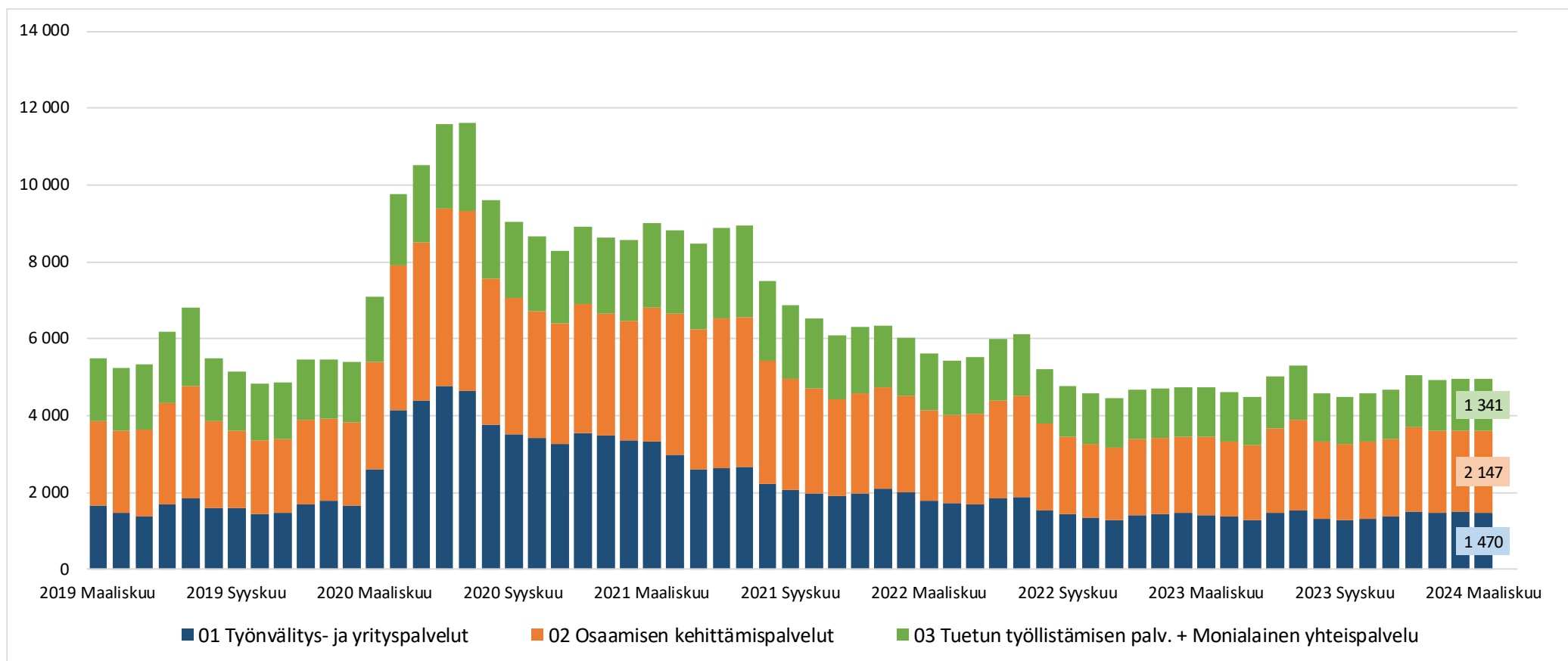


## Alle 25-v. työttömät työnhakijat kuukauden lopussa Uudellamaalla





## Alle 25-v. työttömät työnhakijat TE-toimiston palvelulinjan mukaan kuukauden lopussa Uudellamaalla







## Palveluissa olevat alle 25-vuotiaat työnhakijat Uudellamaalla kuukauden lopussa

	Aktivointiaste	Työttömiä työnhakijoita	Palveluissa yhteensä	Työvoimakoulutuksessa	Valmennuksessa	Työllistettynä	Kokeilussa	Vuorottelu- vapaasijaiset	Kuntouttava työtoiminta	Omaehtoinen opiskelu
2024 Maaliskuu	27,8	8 419	3 240	678	8	749	511	127	276	891
2024 Helmikuu	27,1	8 474	3 154	654	10	742	500	114	256	878
2024 Tammikuu	26,6	8 397	3 043	611	10	732	489	114	236	851
2023 Joulukuu	24,6	8 552	2 784	562	5	738	374	91	217	797
2023 Marraskuu	29,1	7 390	3 038	628	8	738	476	93	231	864
2023 Lokakuu	28,8	7 311	2 958	611	9	729	433	92	240	844
2023 Syyskuu	28,6	7 118	2 855	576	6	732	395	96	232	818
2023 Elokuu	27,9	7 212	2 789	554	6	738	371	106	239	775
2023 Heinäkuu	22,3	8 437	2 418	478	4	703	294	85	251	603
2023 Kesäkuu	24,8	8 029	2 644	539	9	720	425	85	266	600
2023 Toukokuu	30,9	6 662	2 985	589	7	700	471	76	288	854
2023 Huhtikuu	29,8	6 804	2 895	569	8	670	456	76	303	813
2023 Maaliskuu	28,5	7 110	2 838	543	8	663	453	65	310	796
<b>Vuosi muutos</b>	<b>-0,7</b>	<b>1309</b>	<b>402</b>	<b>135</b>	<b>0</b>	<b>86</b>	<b>58</b>	<b>62</b>	<b>-34</b>	<b>95</b>



## Alle 25-v. aktivointiaste (%) kuukauden lopussa Uudenmaan alueen kunnissa

Alue	2023 Maaliskuu	2024 Maaliskuu	Vuosi- muutos (%-yksikköä)
KOKO MAA	30,1	27,6	-2,5
02 UUSIMAA	28,5	27,8	-0,7
Helsingin seutukunta	2023 Maaliskuu	2024 Maaliskuu	Vuosi- muutos (%-yksikköä)
ESPOO	32,0	31,4	-0,6
HELSINKI	28,2	28,4	0,2
HYVINKÄÄ	35,1	33,0	-2,1
JÄRVENPÄÄ	21,3	22,2	0,9
KARKKILA	36,5	35,7	-0,8
KAUNIAINEN	31,8	43,5	11,7
KERAVA	27,8	21,3	-6,5
KIRKKONUMMI	31,8	25,0	-6,8
LOHJA	17,3	23,9	6,6
MÄNTSÄLÄ	24,2	22,5	-1,7
NURMIJÄRVI	27,8	21,1	-6,7
PORNAINEN	21,4	28,6	7,2
SIPOO	27,1	23,3	-3,8
SIUNTIO	13,3	11,1	-2,2
TUUSULA	23,0	18,2	-4,8
VANTAA	28,6	28,4	-0,2
VIHTI	33,9	22,0	-11,9

Raaseporin seutukunta	2023 Maaliskuu	2024 Maaliskuu	Vuosi- muutos (%-yksikköä)
HANKO	35,9	40,7	4,8
INKOO	18,2	11,1	-7,1
RAASEPORI	27,9	32,3	4,4
Porvoon seutukunta	2023 Maaliskuu	2024 Maaliskuu	Vuosi- muutos (%-yksikköä)
ASKOLA	43,8	27,3	-16,5
MYRSKYLÄ	33,3	11,1	-22,2
PORVOO	27,6	27,7	0,1
PUKKILA	37,5	25,0	-12,5
Loviisan seutukunta	2023 Maaliskuu	2024 Maaliskuu	Vuosi- muutos (%-yksikköä)
LAPINJÄRVI	16,7	25,0	8,3
LOVIISA	27,5	18,1	-9,4



# 25-29-vuotiaat työttömät työnhakijat





## 25-29-vuotiaat työttömät työnhakijat Uudenmaan alueen kunnissa sekä vuosimuutos (%) kuukauden lopussa

Alue	2023 Maaliskuu	2024 Helmikuu	2024 Maaliskuu	Vuosimuutos (%)
KOKO MAA	26 082	30 751	30 400	16,6 %
02 UUSIMAA	8 496	10 046	10 027	18,0 %
Helsingin seutukunta	2023 Maaliskuu	2024 Helmikuu	2024 Maaliskuu	Vuosimuutos (%)
ESPOO	1 315	1 601	1 616	22,9 %
HELSINKI	3 666	4 277	4 235	15,5 %
HYVINKÄÄ	230	241	234	1,7 %
JÄRVENPÄÄ	260	313	306	17,7 %
KARKKILA	28	42	42	50,0 %
KAUNIAINEN	20	20	22	10,0 %
KERAVA	192	227	246	28,1 %
KIRKKONUMMI	133	139	148	11,3 %
LOHJA	171	183	169	-1,2 %
MÄNTSÄLÄ	64	83	72	12,5 %
NURMIJÄRVI	141	159	164	16,3 %
PORNAINEN	12	17	18	50,0 %
SIPOO	77	81	82	6,5 %
SIUNTIO	10	8	6	-40,0 %
TUUSULA	108	143	149	38,0 %
VANTAA	1 563	1 957	1 966	25,8 %
VIHTI	94	110	121	28,7 %

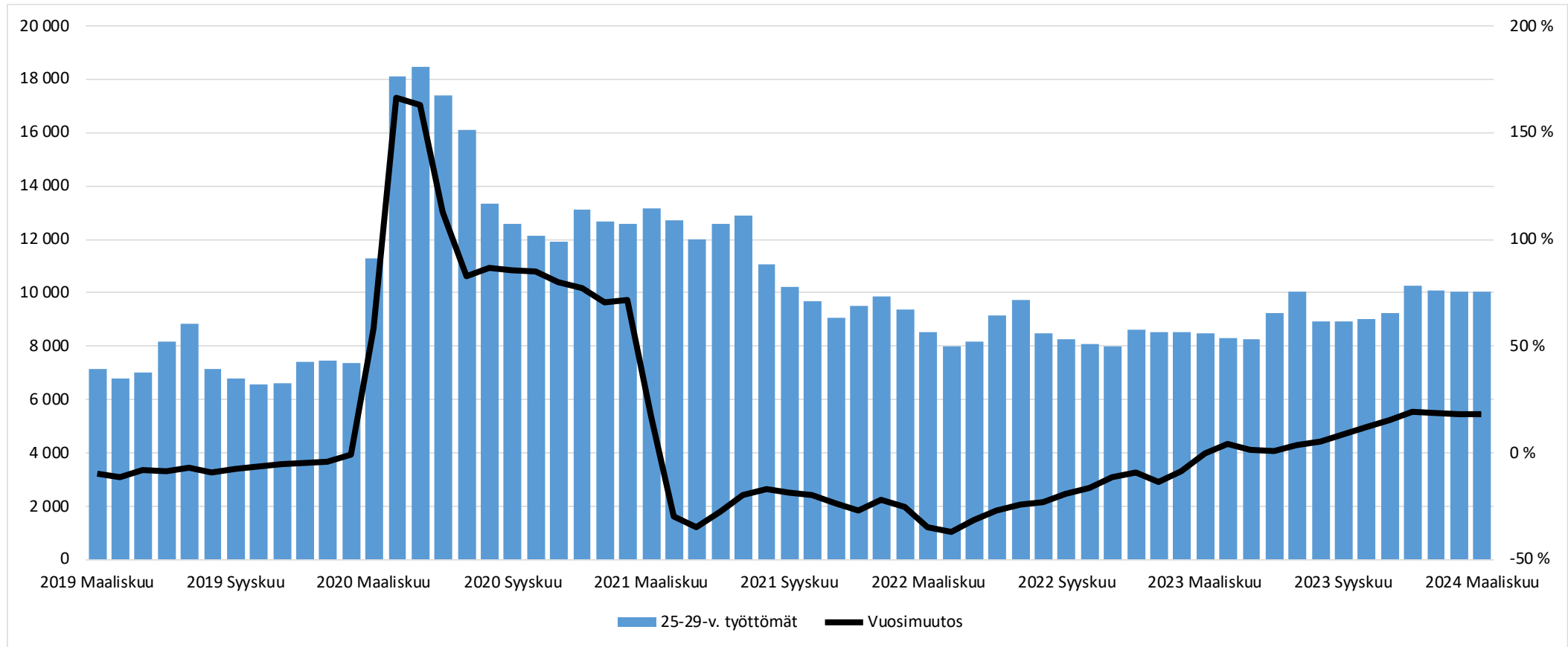
Raaseporin seutukunta	2023 Maaliskuu	2024 Helmikuu	2024 Maaliskuu	Vuosimuutos (%)
HANKO	27	33	32	18,5 %
INKOO	9	6	...	...
RAASEPORI	89	86	85	-4,5 %
Porvoon seutukunta	2023 Maaliskuu	2024 Helmikuu	2024 Maaliskuu	Vuosimuutos (%)
ASKOLA	7	14	12	71,4 %
MYRSKYLÄ	8	5	...	...
PORVOO	224	228	225	0,4 %
PUKKILA	...	...	...	...
Loviisan seutukunta	2023 Maaliskuu	2024 Helmikuu	2024 Maaliskuu	Vuosimuutos (%)
LAPINJÄRVI	...	...	...	...
LOVIISA	40	67	63	57,5 %
Muut alueet	2023 Maaliskuu	2024 Helmikuu	2024 Maaliskuu	Vuosimuutos (%)
PK-seudun kunnat	6 564	7 855	7 839	19,4 %

... = tieto on salassapitosäännön alainen

Lähde: TEM/Työnvälitystilasto 1207.

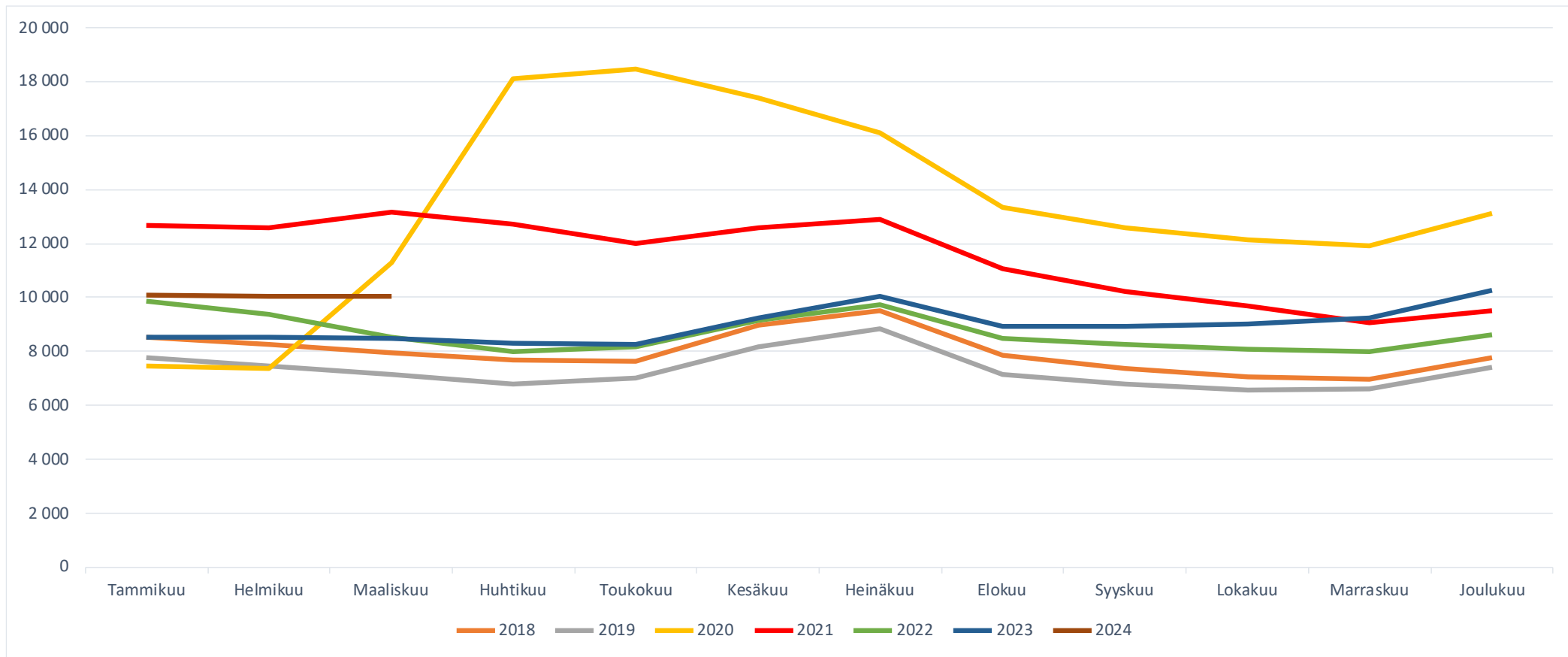


## 25-29-vuotiaat työttömät työnhakijat Uudellamaalla kuukauden lopussa ja työttömyyden vuosimuutos (%)



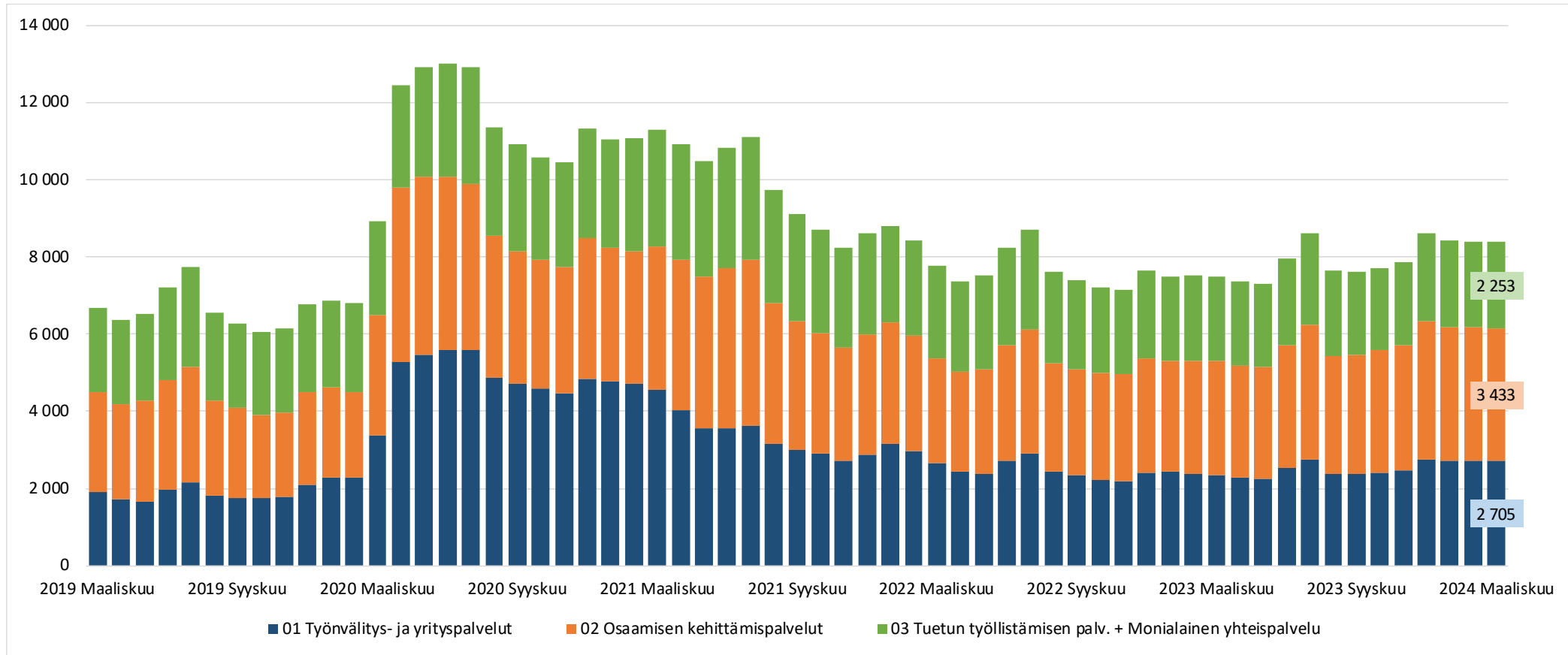


## 25-29-vuotiaat työttömät työnhakijat kuukauden lopussa Uudellamaalla





## 25-29-vuotiaat työttömät työnhakijat TE-toimiston palvelulinjan mukaan kuukauden lopussa Uudellamaalla





## Palveluissa olevat 25-29-vuotiaat työnhakijat Uudellamaalla kuukauden lopussa

	Aktivointiaste	Työttömiä työnhakijoita	Palveluissa yhteensä	Työvoimakoulutuksessa	Valmennuksessa	Työllistettynä	Kokeilussa	Vuorotteluvapaasijaiset	Kuntouttava työtoiminta	Omaehtoinen opiskelu
2024 Maaliskuu	33,7	10 027	5 099	1 454	24	1 197	292	99	297	1 736
2024 Helmikuu	33,6	10 046	5 079	1 438	27	1 180	292	85	289	1 768
2024 Tammikuu	33,0	10 098	4 964	1 356	30	1 150	291	111	273	1 753
2023 Joulukuu	30,9	10 250	4 585	1 267	15	1 077	224	112	259	1 631
2023 Marraskuu	35,1	9 222	4 980	1 398	21	1 108	292	106	286	1 769
2023 Lokakuu	35,5	9 011	4 954	1 353	27	1 124	296	111	278	1 765
2023 Syyskuu	34,8	8 917	4 765	1 243	20	1 131	265	122	248	1 736
2023 Elokuu	34,1	8 923	4 608	1 182	18	1 126	263	116	250	1 653
2023 Heinäkuu	29,4	10 062	4 189	1 026	14	1 124	204	116	263	1 442
2023 Kesäkuu	32,5	9 244	4 449	1 113	23	1 106	278	117	289	1 523
2023 Toukokuu	37,2	8 261	4 887	1 200	21	1 100	316	111	321	1 818
2023 Huhtikuu	37,5	8 321	4 989	1 207	25	1 079	321	103	344	1 910
2023 Maaliskuu	36,7	8 496	4 931	1 148	24	1 057	314	98	356	1 934
<b>Vuosi muutos</b>	<b>-3,0</b>	<b>1531</b>	<b>168</b>	<b>306</b>	<b>0</b>	<b>140</b>	<b>-22</b>	<b>1</b>	<b>-59</b>	<b>-198</b>





## 25-29-vuotiaiden aktivointiaste (%) kuukauden lopussa Uudenmaan alueen kunnissa

Alue	2023 Maaliskuu	2024 Maaliskuu	Vuosi- muutos (%-yksikköä)
KOKO MAA	38,6	34,4	-4,2
02 UUSIMAA	36,7	33,7	-3
Helsingin seutukunta	2023 Maaliskuu	2024 Maaliskuu	Vuosi- muutos (%-yksikköä)
ESPOO	41,7	37,3	-4,4
HELSINKI	36,1	33,0	-3,1
HYVINKÄÄ	35,2	34,6	-0,6
JÄRVENPÄÄ	31,8	29,0	-2,8
KARKKILA	36,4	35,4	-1,0
KAUNIAINEN	23,1	37,1	14,0
KERAVA	46,7	36,8	-9,9
KIRKKONUMMI	37,3	33,3	-4,0
LOHJA	33,5	32,7	-0,8
MÄNTSÄLÄ	30,4	31,4	1,0
NURMIJÄRVI	24,2	29,6	5,4
PORNAINEN	33,3	18,2	-15,1
SIPOO	29,4	29,3	-0,1
SIUNTIO	52,4	33,3	-19,1
TUUSULA	31,2	33,5	2,3
VANTAA	35,9	33,3	-2,6
VIHTI	32,9	29,2	-3,7

Raaseporin seutukunta	2023 Maaliskuu	2024 Maaliskuu	Vuosi- muutos (%-yksikköä)
HANKO	28,9	30,4	1,5
INKOO	35,7	25,0	-10,7
RAASEPORI	39,9	39,7	-0,2
Porvoon seutukunta	2023 Maaliskuu	2024 Maaliskuu	Vuosi- muutos (%-yksikköä)
ASKOLA	30,0	29,4	-0,6
MYRSKYLÄ	11,1	20,0	8,9
PORVOO	33,1	34,0	0,9
PUKKILA	55,6	40,0	-15,6
Loviisan seutukunta	2023 Maaliskuu	2024 Maaliskuu	Vuosi- muutos (%-yksikköä)
LAPINJÄRVI	20,0	33,3	13,3
LOVIISA	37,5	27,6	-9,9



20-29-v. ilman  
peruskoulunjälkeistä tutkintoa  
olevat työttömät  
työnhakijat





## Ilman peruskoulun jälkeistä tutkintoa olevat 20-29 vuotiaat työttömät työnhakijat Uudenmaan alueen kunnissa

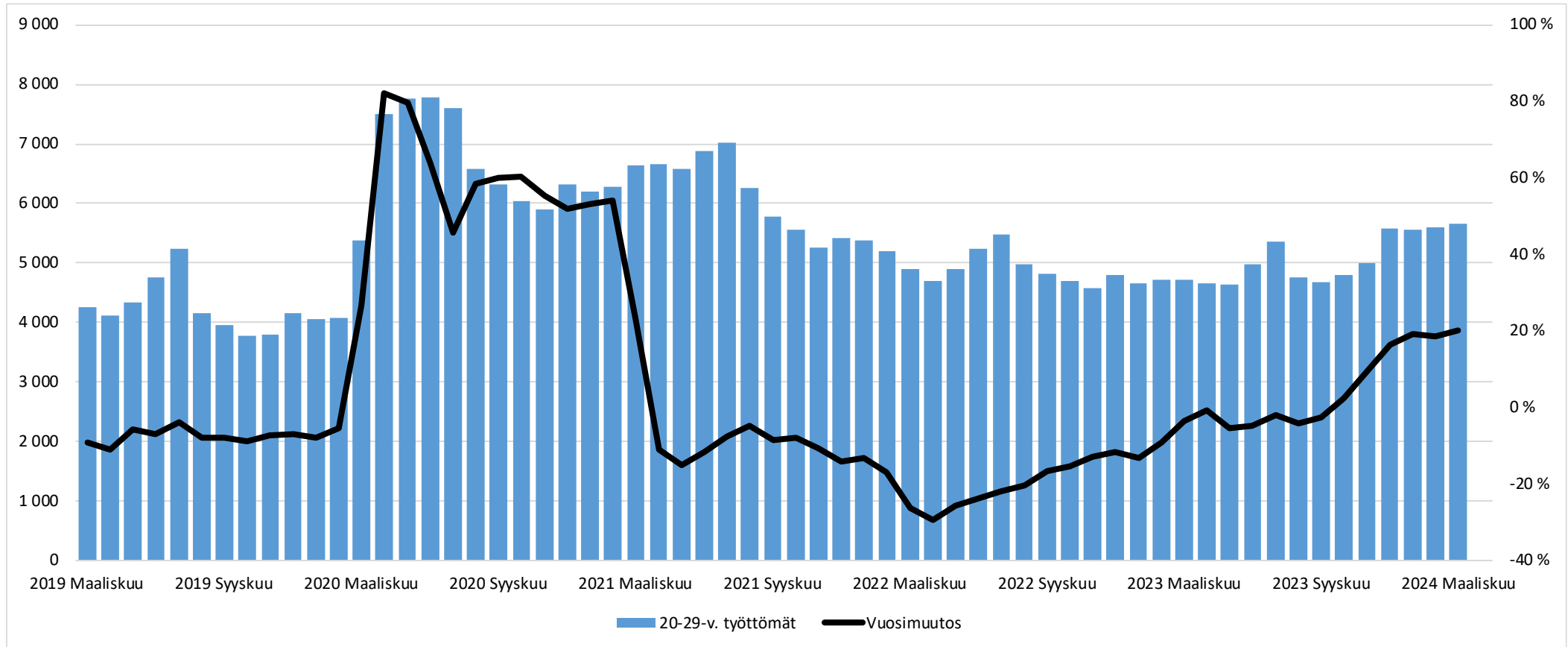
Alue	2023 Maaliskuu	2024 Helmikuu	2024 Maaliskuu	Vuosi- muutos (%)
KOKO MAA	13 453	15 750	15 838	17,7 %
02 UUSIMAA	4 714	5 600	5 664	20,2 %
Helsingin seutukunta	2023 Maaliskuu	2024 Helmikuu	2024 Maaliskuu	Vuosi- muutos (%)
ESPOO	680	859	873	28,4 %
HELSINKI	1 734	2 019	2 042	17,8 %
HYVINKÄÄ	153	177	178	16,3 %
JÄRVENPÄÄ	178	195	210	18,0 %
KARKKILA	24	27	32	33,3 %
KAUNIAINEN	8	5	...	...
KERAVA	139	184	186	33,8 %
KIRKKONUMMI	84	94	96	14,3 %
LOHJA	143	124	118	-17,5 %
MÄNTSÄLÄ	34	43	41	20,6 %
NURMIJÄRVI	88	105	102	15,9 %
PORNAINEN	8	8	9	12,5 %
SIPOO	44	40	38	-13,6 %
SIUNTIO	5	...	...	...
TUUSULA	57	84	84	47,4 %
VANTAA	1 040	1 301	1 331	28,0 %
VIHTI	45	67	69	53,3 %

Raaseporin seutukunta	2023 Maaliskuu	2024 Helmikuu	2024 Maaliskuu	Vuosi- muutos (%)
HANKO	17	21	18	5,9 %
INKOO	6	...	...	...
RAASEPORI	48	63	55	14,6 %
Porvoon seutukunta	2023 Maaliskuu	2024 Helmikuu	2024 Maaliskuu	Vuosi- muutos (%)
ASKOLA	...	7	8	...
MYRSKYLÄ	...	...	...	...
PORVOO	133	123	122	-8,3 %
PUKKILA	...	...	...	...
Loviisan seutukunta	2023 Maaliskuu	2024 Helmikuu	2024 Maaliskuu	Vuosi- muutos (%)
LAPINJÄRVI	...	...	...	...
LOVIISA	6	...	...	...
Muut alueet	2023 Maaliskuu	2024 Helmikuu	2024 Maaliskuu	Vuosi- muutos (%)
PK-seudun kunnat	3 462	4 184	4 248	22,7 %

... = tieto on salassapitosäätöalainen

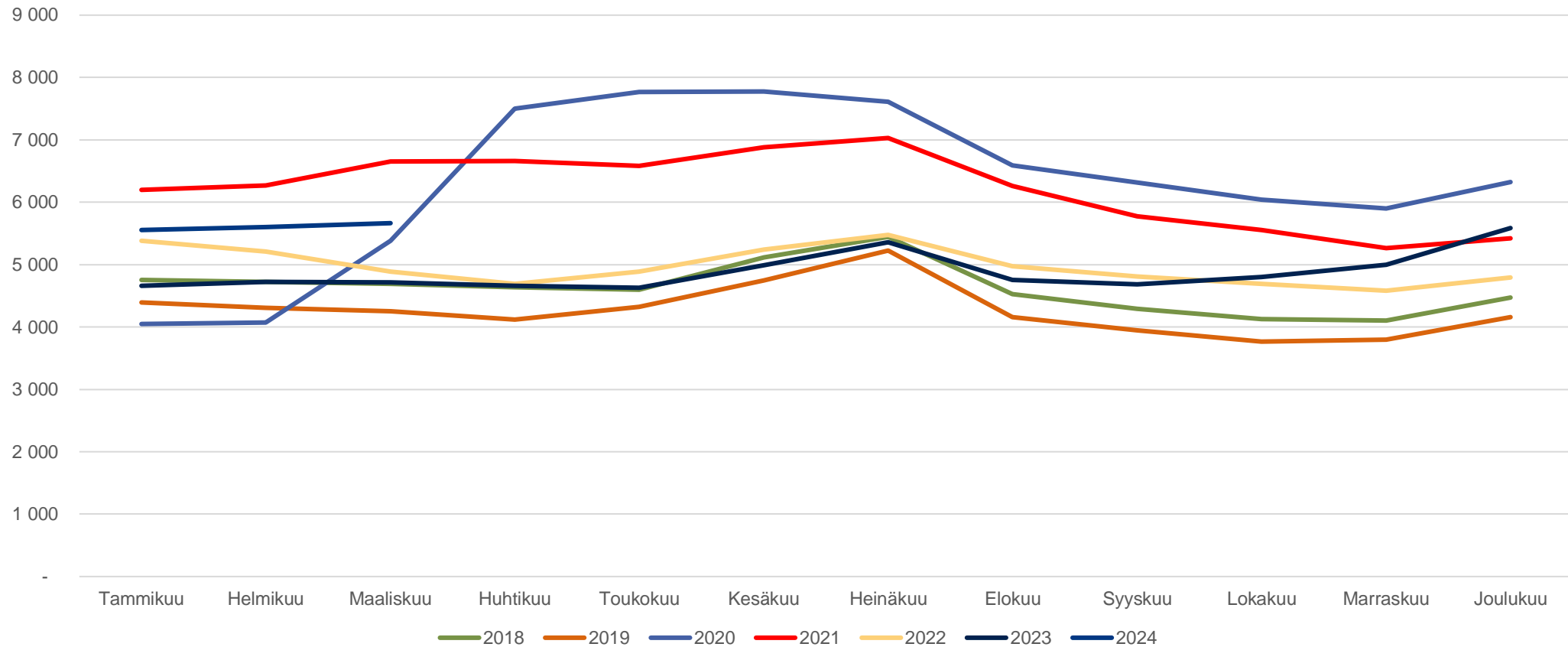


## Ilman peruskoulun jälkeistä tutkintoa olevat 20-29-v. työttömät kuukauden lopussa Uudellamaalla



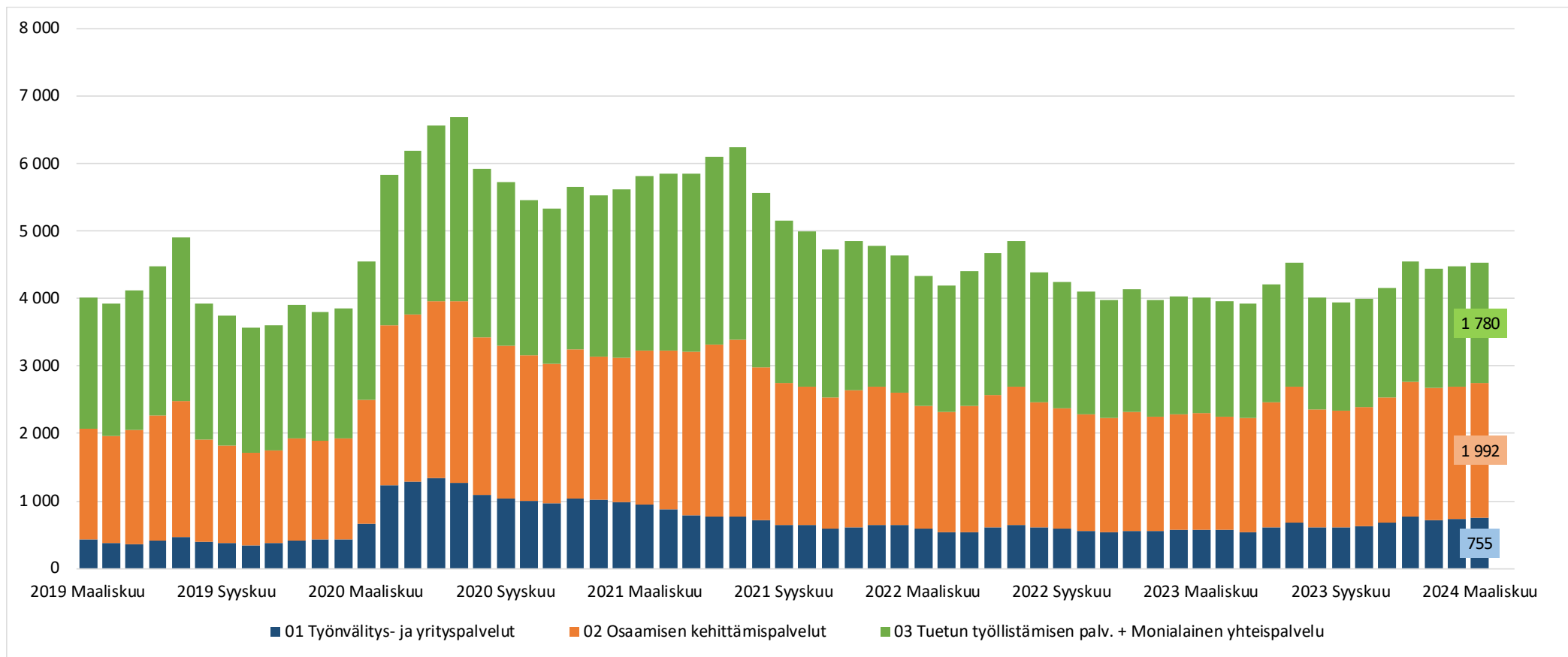


## Ilman peruskoulun jälkeistä tutkintoa olevat 20-29-v. työttömät Uudellamaalla





## Ilman peruskoulun jälkeistä tutkintoa olevat 20-29-v. työttömät TE-toimiston palvelulinjan mukaan Uudellamaalla





Lisätietoa ja kuntakohtaisia tilastoja:

Uudenmaan ELY-keskus  
[tutkimus.uusimaa@ely-keskus.fi](mailto:tutkimus.uusimaa@ely-keskus.fi)