



ELY-keskuksen yrittäjät Uudellamaalla – maaseuturahoituksen uusi kausi

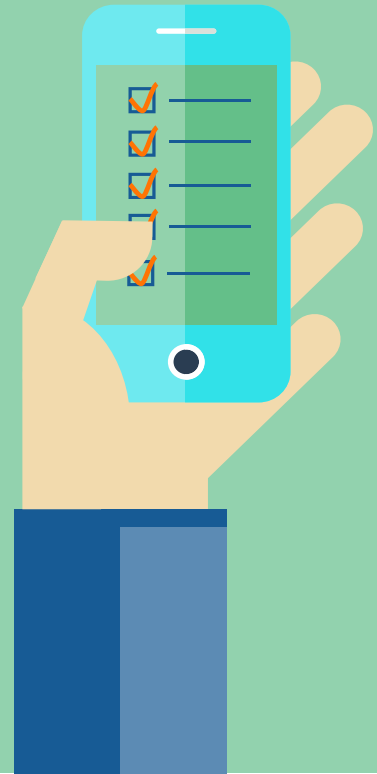
8.2.2023

Uudenmaan ELY-keskus

Tilaisuuden sisältö

- ELY-keskuksen yrityspalvelut
- Maaseuturahoitus yrityksille
 - Mikä CAP-suunnitelma? Rahoituksen tavoitteet Uudellamaalla. (UUDELY)
 - Mitä rahoitusvälineitä yrityksille on tulossa? (UUDELY)
- Yhteydenpito ja tiedotus maaseuturahoituksesta jatkossa

ELY-keskuksen yrityspalvelut





Uudenmaan Yrityspalvelut



ELY-keskus / Uudenmaan Yrityspalvelut

- [Uudenmaan Yrityspalvelut - Uudenmaan Yrityspalvelut - ELY-keskus](#)

Uudenmaan Yrityspalvelut ^

Ajankohtaista

Aloittavan yrittäjän palvelut

Kasvu ja kansainvälistyminen

Rahoitus

Rekrytointi

Muutostilanteet

Henkilöstön kehittäminen

Yrittäjien maahanmuutto

Usein kysytyt kysymykset - UKK

Tervetuloa

Uudenmaan Yrityspalvelut on Uudenmaan ELY-keskuksen ja TE-toimiston sekä Team Finland -toiminnan yrityspalvelusivusto Uudenmaan alueelle.

Tältä sivulta löydät tietoa yrityksen perustamiseen, kehittämiseen ja kansainvälistymiseen liittyen. Saat monipuolista tietoa myös henkilöstön rekrytoimisesta ja kouluttamisesta.

Ota rohkeasti yhteyttä asiantuntijoihimme! Autamme sinua yrityksesi elinkaaren eri vaiheissa.



Aloittavan yrittäjän palvelut

Tutustu aloittavan yrityksen palveluihin»



Kasvu ja kansainvälistyminen

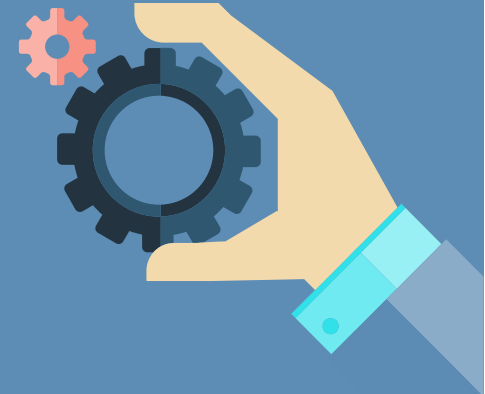
Tutustu yrityksen kehittymistä, kasvua ja kansainvälistymistä tukeviin palveluihin»



Rahoitus

Tutustu yritystoiminnan rahoitukseen»

Maaseuturahoitus yrityksille





Maistakaa Uuttamaata!

UUDENMAAN MAASEUDUN
KEHITTÄMISSUUNNITELMA
2023–2027



Uudenmaan maaseudun kehittämissuunnitelmaan on koottu yhteistyössä sovitut tavoitteet ja painopisteet Uudenmaan maaseutualueiden kehittämiseksi vuosina 2023–2027.

SUUNNITELMAN TAUSTALLA OVAT:

Euroopan unionin komission julkaisemat suuntaviivat EU:n yhteiseksi maatalouspolitiikaksi (CAP = Common Agricultural Policy).

Suomen osalta CAP-suunnitelma on yhtenäinen maaseudun ja maatalouden kehittämisen kokonaisuus.

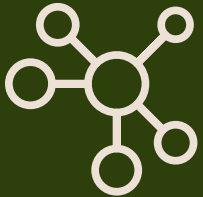
Uudenmaan suunnitelmassa on huomioitu alueelle ominaiset tarpeet, asetettu tavoitteet ja määritelty tärkeimmät toimenpiteet niiden saavuttamiseksi.

Toimenpiteitä rahoitetaan maaseudun hanke- ja yritystuilla sekä maatalouden investointi- ja nuoren viljelijän aloitustuilla.

Painotukset



Yhteistyö



Laaja vaikuttavuus



Hyöty maaseudulle

Uudenmaan ELY-keskuksen rahoituksessa priorisoidaan:

- elinkeinojen kehittämistä
- maatilojen ja sitä kautta ruokahuollon kannattavuutta
- energia-omavaraisuutta
- ilmastokestäviä ratkaisuja








Toteutuksessa suositaan laajoja, koko Uudenmaan aluetta hyödyttäviä tai laajemmin toimialaa hyödyttäviä kokonaisuuksia sekä hankkeita, joihin liittyy laajaa yhteistyötä.

Rahoituksen hyötyä priorisoidaan harvaan asutun maaseudun, ydinmaaseudun ja kaupungin läheisen maaseudun alueille.

Syken kaupunki-maaseutuluokitus löytyy [ArcGis-verkkopalvelusta](#)

Ota yhteyttä ELY-keskukseen, mikäli olet epävarma sijainnin tukikelpoisuudesta!

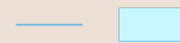
Kaupunki-maaseutu -luokitus

-  Sisempi kaupunkialue
-  Ulompi kaupunkialue
-  Kaupungin kehysalue
-  Maaseudun paikalliskeskukset
-  Kaupungin läheinen maaseutu
-  Ydinmaaseutu
-  Harvaan asuttu maaseutu

Kunnat

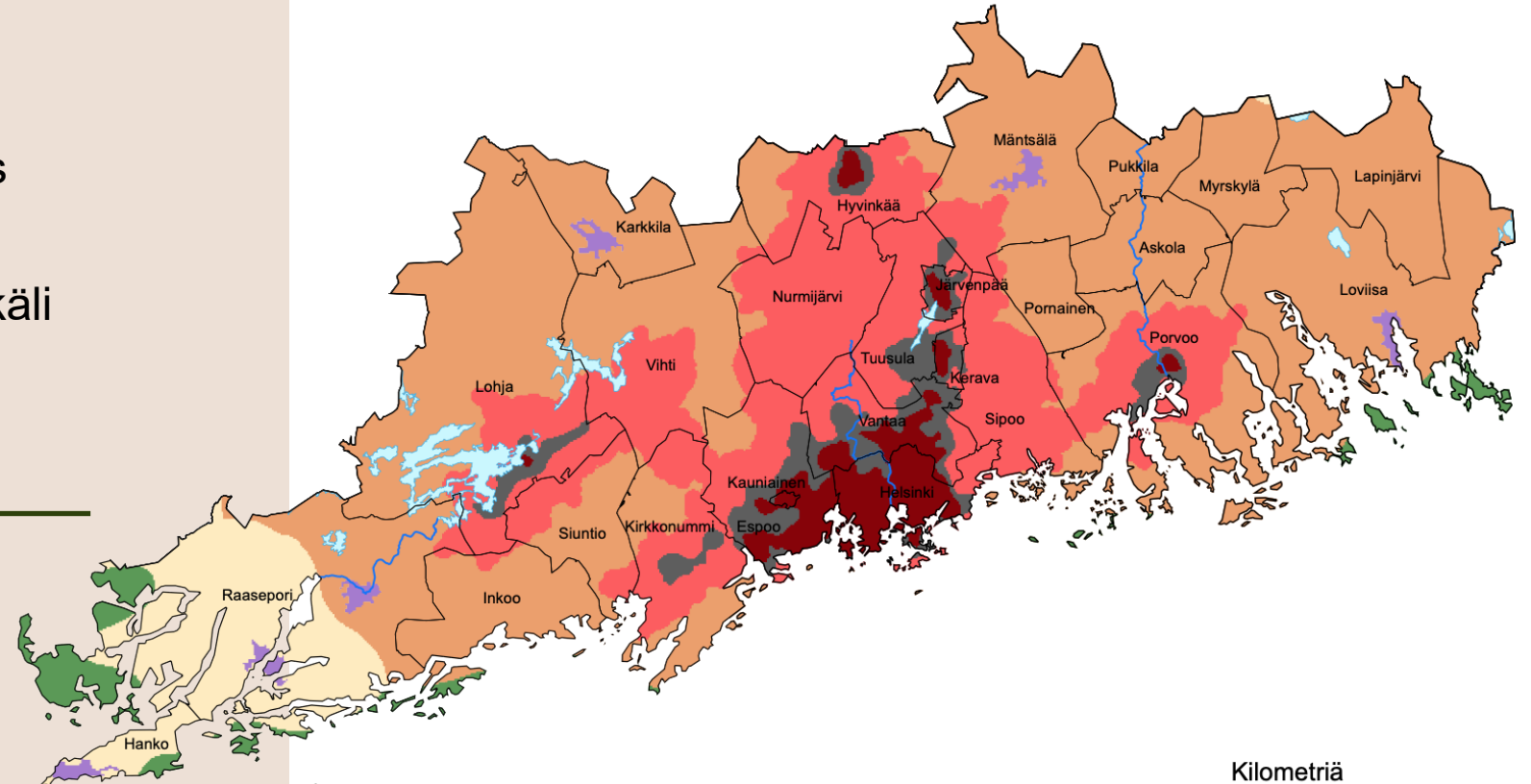
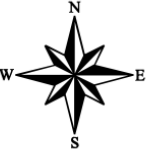


Vesistöt

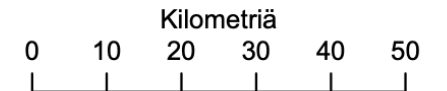


Uusimaa

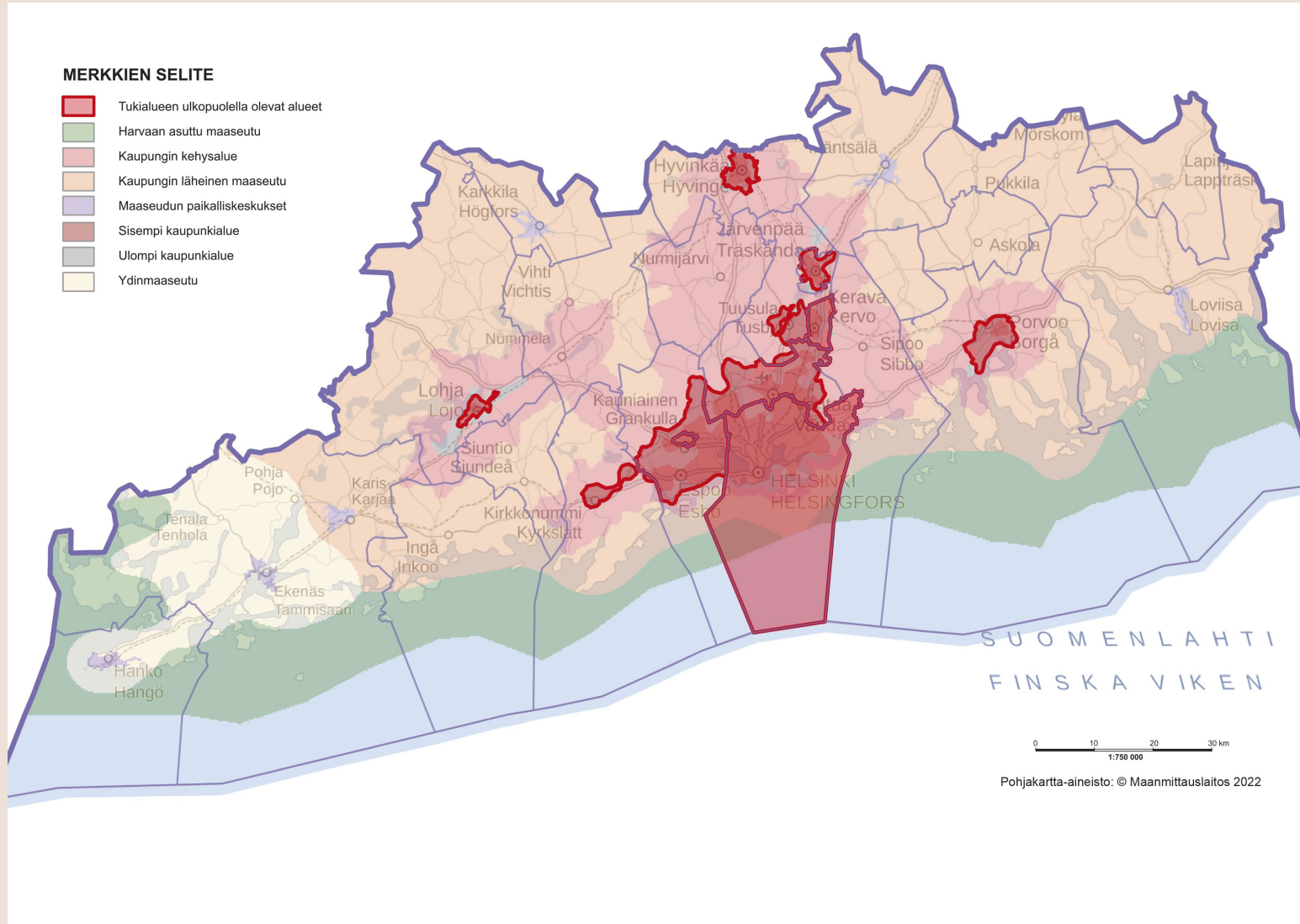
Kartta pohjautuu SYKE:n 2018 luokitukseen.



© SYKE © Maanmittauslaitos



Maaseuturahoituksen tukikelvottomat alueet



Poisrajattuja kuntia:

- Helsinki
- Kauniainen
- Kerava

Osittain poisrajatut taajama-alueet:

- Espoo
- Järvenpää
- Hyvinkää
- Kirkkonummi
- Lohja
- Porvoo
- Tuusula
- Vantaa

Uudenmaan Leader-ryhmät

Uudenmaan alueella toimii neljä Leader-ryhmää; Pomoväst, Ykkösakseli, EMO ja SILMU.

ELY-keskuksella ja Leader-ryhmillä on omat tukimuodot ja painotukset rahoituksessa!

Leader-ryhmien kautta rahoitetaan pääsääntöisesti pienemmät ja paikalliset hankkeet. Kohderyhmänä aloittavat ja alle 5 htv:n yritykset.



LEADER

Uusimaa

Elinkeino-, liikenne- ja
ympäristökeskus

maaseutu.fi

 Euroopan unionin
osarahioittama

Maaseuturahoituksen yritystuki 2023-2027

Esitys perustuu hyväksytyyn:

- Lakiin maaseudun kehittämisen tukemisesta rahoituskaudella 2023-2027 (1325/2022)
- CAP-suunnitelmaan

➤ **Mutta asetusvalmistelu, ohjeistus ja linjaukset vielä kesken!**

- Haku aukeaa vasta, kun asetukset, ohjeistus ja tukijärjestelmä on valmis –arviolta huhtikuussa

Maaseuturahoituksen yritystuki

- **Eri tuet haetaan ELY-keskuksista tai Leader-ryhmien kautta** – ota yhteyttä oman alueesi toimijaan!
- Tukihakemus täytetään sähköisessä Hyrrä-tietojärjestelmässä <https://www.ruokavirasto.fi/tietoa-meista/asiointi/sahkoinen-asiointi/hyrra/>
- Jatkuva haku, päätöksenteko (2-3 kk:n) jaksoissa
 - ELY: Ensimmäinen hakujakso päättyy arviolta toukokuun loppupuolella (ilmoitetaan myöhemmin)
 - Leader: Omat valintajaksot
- Tuki on avustusmuotoista harkinnanvaraista tukea, jota kohdennetaan maaseudun kehittämissuunnitelman tavoitteiden mukaisesti valintaan perustuen. Tavoitteena on tuen mahdollisimman hyvä vaikuttavuus.

ELY-keskuksen valintakriteerit yritystuessa

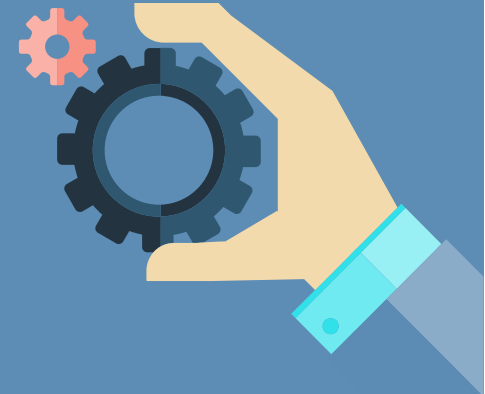
(Leader-ryhmillä omat valintakriteerit!)

1. Toimenpiteen toteutuspaikka (15 %)
 - SYKE kaupunki-maaseutuluokitus
2. Toimenpiteen soveltuvuus (20 %)
 - vaikutus alueellisten tavoitteiden saavuttamiseen
3. Toimenpiteen toteutettavuus (10 %)
 - toteuttamiskelpoisuus ja toteutustapa
4. Toimenpiteen liiketoiminnallisuus (25 %)
 - lisäarvo taloudelliselle toiminnalle
5. Toimenpiteen työllisyysvaikutukset henkilötyövuosina (15 %)
 - vaikutus työpaikkojen lukumäärään
6. Toimenpiteen kokonaiskestävyys (15 %)
 - vaikutus kestävän kehityksen periaatteiden toteutumiseen

Keskeistä tuen hakemisessa

- Minimivaatimukset vireille tuloon
 - Tarkentuu myöhemmin
- Minimivaatimukset pisteytykseen
 - Liiketoimintasuunnitelma
 - Investointi/hankesuunnitelma
 - rakennussuunnitelmat, piirustukset
 - kustannusarvio
 - Vaadittavat luvat (hakemusvaiheessa vähintään haettu)
 - Kustannusten kohtuullisuuden arviointi (esim. tarjoukset)
- Pakolliset liitteet tukea myönnettäessä
 - Tarkentuu myöhemmin

Tukimuodot yrityksille maaseuturahoituksessa



Kooste ELY:n maaseudun yritysrahoituksesta

Yrityksen investointituki

vähintään 10 000 euron?
kustannuksiin 20 %-50 %

Investoinnin
toteutettavuustutkimus

50 % enintään 50 000 euron
kustannuksiin

Yritystoiminnan
kehittäminen

Uusi!

50 % enintään 100 000 euron
kustannuksiin

Maatilakytkentäisen
yrityksen käynnistystuki

Uusi!

enintään 10 000 euroa

Kooste Leader yritysrahoituksesta

Yrityksen investointituki	Tuki 20-40 % kokonaiskustannukset 5 000 € - 100 000 €		
Yritystoiminnan käynnistäminen	Uusi!	Yrittäjyyskokeilu 2 500 €	Osa-aikainen yrittäjyys 5 000 € Päätoiminen yrittäjyys 7 500 €
Maatalouden kokeilutuki	Uusi!	2 500 € / 5 000 € / 7 500 €	Omistajanvaihdos 5 000 €
Yritystoiminnan kehittäminen	Uusi!	1 000 € / 2 000 € / 3 000 €	

Investointituki

- Yritystoiminnan kehittämisen tai aloittamisen kannalta tarpeellisen ja kannattavan investoinnin hankintaan
 - Tuotantotilat/rakennukset
 - Koneet ja laitteet
 - Aineettomat investoinnit
 - Uusiutuvan energian ja biopolttoaineen investoinnit
- Tuki:
 - Leader: 5000 - 100 000 € kustannuksiin 20 % - 40 %
 - Ely: 10 000 € -1,5 miljoonan € kustannuksiin 20 % - 40 %

Kehittämisyavustus

- Ulkopuolisen asiantuntemuksen hankintaan yritystoiminnan kehittämiseksi
- Aloittavalle tai toimivalle yritykselle
- Myönnetään erityisesti yrityksille tuotekehitykseen sekä uusien innovaatioiden kehittämiseen sekä kaupallistamiseen
- Tuki:
 - Ely: 50 % enintään 100 000 euron kustannuksiin
 - Leader: 3 000 euroa kertakorvaus

“valmistelurahoitus”

- investoinnin toteutettavuustutkimus
 - investoinnin toteuttamisvaihtoehtojen selvittelyyn
 - (ely, 50 % enintään 50 000 euron kustannuksiin)
- tuki kehittämis- ja/tai investointituen hakemisen valmisteluun
 - (Leader, 2000 euroa)

Leader käynnistys- ja kehittämistuet



Tuen määrä

- Yrittäjyyskokeilu: 2 500 € / tuensaaja
 - ✓ luonnollinen henkilö, joka ei harjoita taloudellista toimintaa tuenhakuhetkellä
- Omistajanvaihdoksen avulla käynnistäminen: 5 000 € / tuensaaja
- Osa-aikaisen yrittämisen käynnistäminen: 5 000 € / tuensaaja
- Päätoimisen yrittämisen käynnistäminen: 7 500 € / tuensaaja
- Maatalouden kokeilutuki: 2 500 / 5 000 / 7 500 €
 - ✓ toiminnan laajuudesta riippuen
 - ✓ enintään 7 500 € rahoituskauden aikana.

Leader käynnistys- ja kehittämistuet

Tukikelpoiset toimet

- Yritystoiminnan suunnittelu, kehittämistoimien valmistelu ja toimivan yrityksen kehittäminen.

Tuen määrä

- Yritystoiminnan suunnitteluvaihe
 - ✓ uuden yritystoiminnan suunnittelu
 - ✓ 1 000 € / tuensaaja, enintään yhden kerran hakijaa kohden.
- Yritystoiminnan valmisteluvaihe
 - ✓ tuen hakemisen valmistelu, liiketoimintasuunnitelman valmistelu
 - ✓ 2 000 € / tuensaaja, enintään yhden kerran hakijaa kohden.
- Yritystoiminnan kehittämisvaihe,
 - ✓ yrityksen liiketoiminta on vakiintunut
 - ✓ 3 000 € / tuensaaja, enintään 3 kertaa rahoituskaudella 2023-2027
 - ✓ Jatkotuki edellyttää yrityksen toiminnassa tapahtunutta kehittymistä aiemman tuen jälkeen ja yritystoiminnan jatkokehittämistarvetta

Maataloustuotteiden jalostuksen ja kaupan pitämistä harjoittavat yritykset

- yritys ostaa ns. annex I-listalla lueteltuja maataloustuotteita
- yritys myy, tai valmistaa ja myy ns. annex I-listalla olevia tuotteita
- yritys sijaitsee tukikelpoisella maaseudulla
- tuen saajana **voi olla myös keskisuuri yritys**

Investointituki

- Ely: 10 000 – **2 miljoonan** euron kustannuksiin
- tukitaso 10-40 % ?

Investoinnin toteutettavuustutkimus

- investoinnin toteuttamisvaihtoehtojen selvittelyyn
- ely, 50 % enintään 50 000 euron kustannuksiin

Uusiutuva energia ja/tai biopolttoaineita tuottavat yritykset

- yritys tuottaa ja myy energiaa (lämpöä, sähköä) ja/tai biopolttoaineita (biokaasu, bioetanoli, biodiesel)
- uudet enintään 2 MW:n laitokset
- toimivien laitosten laajennukset

Investointituki

- Ely: 10 000 – **2 miljoonan** euron kustannuksiin
- **laajennukset 20 %, uudet laitokset 30 %, biokaasulaitokset 50 %**

Investoinnin toteutettavuustutkimus

Kehittämisyhteistyö yritystoiminnan kehittämiseen

Maatilalle, maatilakytkentäiseen yritystoimintaan

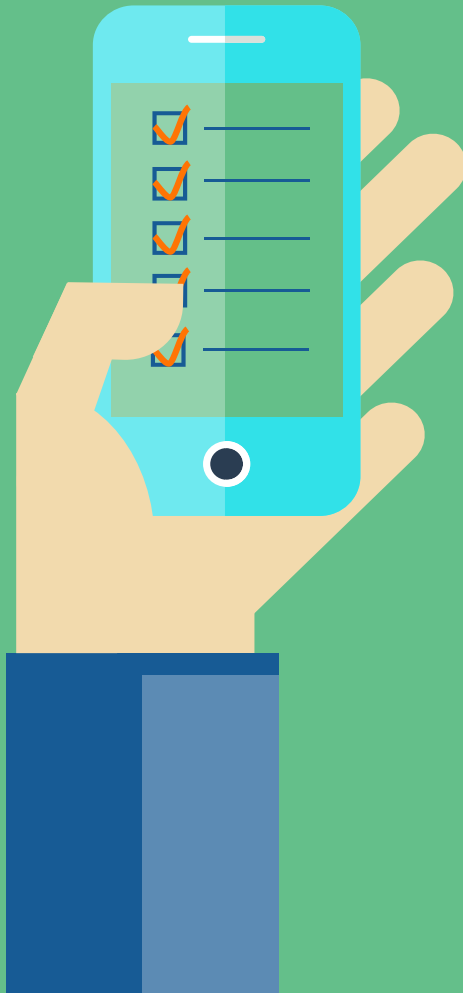
- **Käynnistystuki maatilakytkentäisen yritystoiminnan aloittamiseen** (ELY, 10 000 euroa)
 - tavoitteena vähintään 15 000 euron liikevaihto vuodessa
 - yritystoiminta yhdessä maa- ja metsätalouden kanssa tuo pääasiallisen toimeentulon yrittäjälle
- Investointituki (ely tai Leader, tukitaso 20-40 % ?)
 - aloittamiseen ja laajentamiseen
- Investoinnin toteutettavuustutkimus (ELY, 50 % enintään 50 000 euron kustannuksiin)
- Kehittämisavustus yritystoiminnan kehittämiseen (ELY 50 %, Leader, 2000 euroa)
 - kehittämisspaketti kehittämis- tai investointihankkeen valmisteluun
- **Maatalouden kokeilutuki** (Leader, 2500/5000/7500 euroa)
 - uusien tuotantomenetelmien, tuotteiden, markkinakanavien ym. pienimuotoiseen kokeiluun **alkutuotannossa** toimiin, joihin varsinaisia maatalouden tukia ei myönnetä

Yritysryhmän tuki

- 3-9 yritystä kehittävät yhdessä toimintaansa
- Yhteinen tavoite!
- Hallinnoijana kehittämisorganisaatio (esim oppilaitos, kehittämisyritys, kunta, yhdistys)
- ELY, Leader: Tuki 75 %?, kohdennetaan yrityksille
- Noudattaa kehittämishankkeiden lainsäädäntöä ja valintakriteerejä!

Yhteydenpito jatkossa

- Tilannekatsaukset Teamsissa kerran kuukaudessa
 - Seuraava tilaisuus 21.3. klo 9.00
- Organisaatio voi myös ilmoittaa yhteyshenkilön, joka haluaa osallistua säännöllisesti tilannekatsauksiin ja jakaa tietoa omassa organisaatiossaan.
- Halutessasi UUD ELY:n maaseudun yritysrahoituksen jakelulistalle, laita viestiä: maaseuturahoitus.uusimaa@ely-keskus.fi
- Huom. Esitetty maaseuturahoituksen materiaali perustuu tämän hetkisiin tietoihimme. Tiedotamme pikimmiten, kun asetukset, ohjeet ja linjaukset valmistuvat!



Yhteystiedot Uudenmaan ELY-keskuksessa

Tony Lassas, tony.lassas@ely-keskus.fi puh. 0295 021 091

Juha-Pekka Nikkola, juha-pekka.nikkola@ely-keskus.fi, puh. 0295 021 115

Leena Ala-Orvola, leena.ala-orvola@ely-keskus.fi, puh. 295 021 178

Maria Konsin-Palva (kehittämävastaava), maria.konsin-palva@ely-keskus.fi, puh. 0295 021 081

Maaseutu.fi - Landsbygd.fi

Uusimaaseutu.fi - Nylandsbygd.fi

Ely-keskus.fi/maaseutuelinkeinot - Ely-keskus.fi/sv/maaseutuelinkeinot

LEADER

Uusimaa

Uudenmaan Leader-ryhmät 2023-2027

LEADER

EMO

Espoo, Hausjärvi, Hyvinkää, Loppi, Nurmijärvi, Riihimäki, Tuusula ja Vantaa

Ota yhteyttä! www.emory.fi, emo@emory.fi

LEADER

Pomoväst

Hanko, Raasepori, Inkoo, Siuntio ja Kirkkonummi

Ota yhteyttä! www.pomovast.fi, gunilla.wastrom@pomovast.fi

LEADER

Ykkösakseli

Salo, Lohja, Karkkila ja Vihti

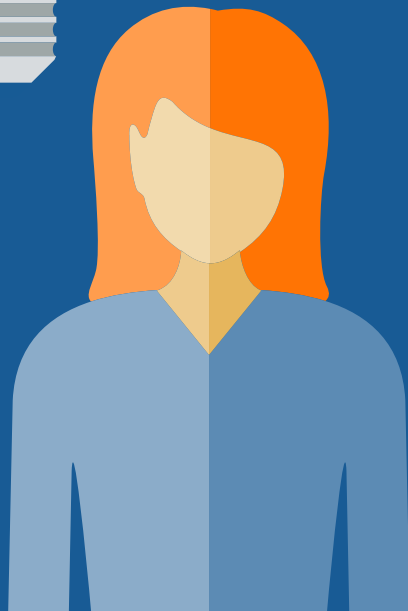
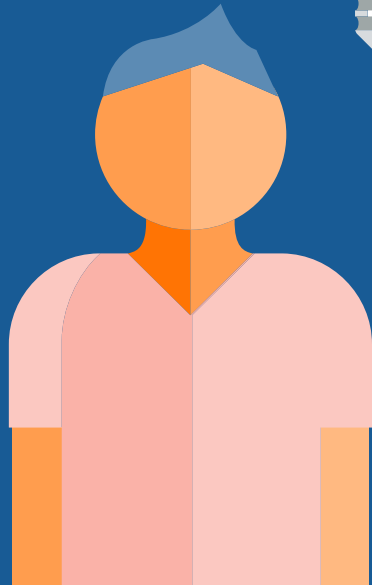
Ota yhteyttä! www.ykkosakseli.fi, toimisto@ykkosakseli.fi

LEADER

SILMU

Askola, Lapinjärvi, Loviisa, Myrskylä, Mäntsälä, Pornainen, Porvoo, Pukkila ja Sipoo

Ota yhteyttä! www.silmu.info, silmu@silmu.info



Elinkeino-, liikenne- ja
ympäristökeskus



Euroopan unionin
rahoittama



Euroopan unionin
osarahoittama