



# Maaseudun yritysrahoitus Uudellamaalla – tilannekatsaus 21.6.2023

21.6.2023

Uudenmaan ELY-keskus

# Ajankohtaista

- **Maaseudun yritys- ja hanketukien haut EU-rahoituskaudelle 2023–27 alkanut tänään 21.6.2023 Hyrrä-asiointipalvelussa ([linkki tiedotteeseen](#))**
  - Valintajaksot
    - **Yritystuki: –15.8, 16.8-15.10, 16.10-15.1, 16.1-15.3, 16.3-15.5, 16.5-**
    - Hanketuki (yritysryhmät): -15.9.2023, 16.9-31.10.2023, 1.11.2023 - 31.1.2024, 1.2 - 30.4.2024, 1.5 - 30.9.2024
  - Tälle vuodelle varoja jaettavana 2,7 milj. € (2 yritystukihakua ja 2 hanketukihakua)
- Hallitusohjelman kirjaukset
  - CAP-suunnitelman alueelliseen kehittämiseen (hanke- ja yritystuet) esitetään suuria leikkauksia vuodesta 25 eteenpäin



# Maaseudun yritystuet

**21.6.2023 Tilannekatsaus**

Leena Ala-Orvola

Yritysasiantuntija, Uudenmaan ELY-keskus

# Yritystuen haku avautuu

- Haettavana olevat yritystuet (kustannusperusteiset ja vakioidut kertakorvaukset)
  - Investointituki
  - Kehittämistuki
  - Käynnistystuki

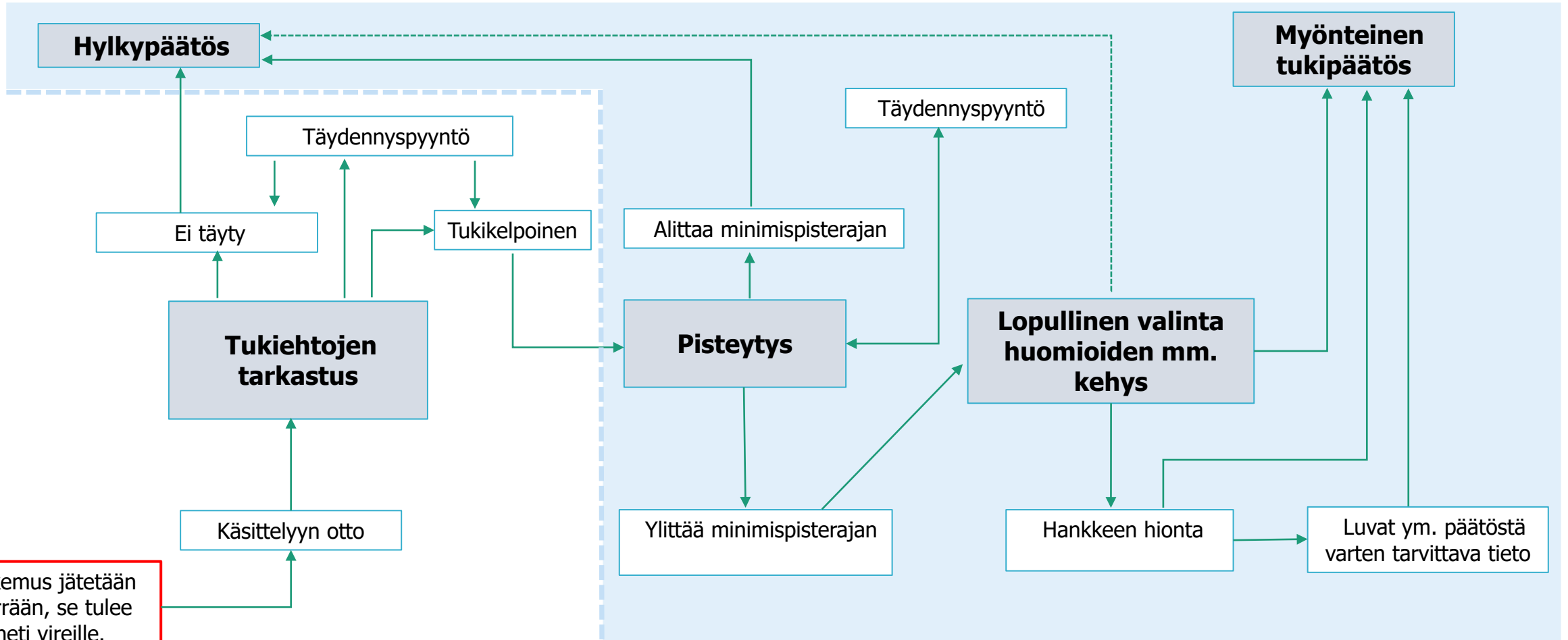
▶ kehittämistuki maataloustuotteita jalostaville ja myyville pienille ja keskisuurille yrityksille avautuu myöhemmin

- Lisäksi avautuu hanketukena myönnettävien yritysryhmähankkeiden haku
- Hakemus tulee vireille kun se on lähetetty Hyrrä –asiointipalvelussa
- Vireille tulleeseen hakemukseen voidaan ELY-keskuksessa ja Leader-ryhmässä
  - tehdä ja vastaanottaa täydennyspyyntöjä

▶ päätöksen tekoon liittyvät toiminnot ovat käytävissä syksyllä



# Hakemusten käsittely



Hakemus jätetään Hyrrään, se tulee heti vireille.

Hakemuksen jättö ja vireille tulo

# Leader –tukea koskevan hakemuksen käsittely

Leader –ryhmä, jonka alueella tuettava toimenpide toteutetaan,

- tarkistaa hakemuksesta muotovaatimusten täyttymisen
- antaa lausunnon tukemisen tarkoituksenmukaisuudesta ryhmän strategian tavoitteiden kannalta
- toimittaa hakemuksen lausuntoineen viipymättä ELY-keskukselle
  - ▶ Hakemuksen käsittelee Leader –ryhmän hallitus

ELY-keskus myöntää tuen, jos

- Leader –ryhmä on antanut hakemuksesta puoltavan lausunnon ja
- tuettava hanke on tuen myöntämistä koskevien EU:n ja kansallisten säädösten mukainen
  - ▶ Muussa tapauksessa hakemus hylätään



# VHS = Velvoitteiden- hoitoselvitys

- Velvoitteidenhoitoselvitykset laatii Verohallinto / Harmaan talouden selvitysyksikkö
- Selvitys luovutetaan vain
  - selvitystä pyytäneelle viranomaiselle
  - pyynnössä esitettyyn käyttöön
- Pyyntössä yksilöidään
  - organisaatio tai henkilö, josta selvitystä pyydetään, ja
  - selvityksen käyttötarkoitus
- Selvityksessä kuvataan kohteen toimintaa ja taloutta sekä veroihin, lakisääteisiin eläke-, tapaturma- tai työttömyys-vakuutusmaksuihin taikka tullin perimiin maksuihin liittyvien velvoitteiden hoitamista
- Rajapinta selvityksen pyytämiseen rakenteilla

Hyrrä uudistuu. Siirry uudistettuun Hyrrään tästä. →



UUSI HAKEMUS ▾

HANKKEET



Etusivu

Omat hankkeet

Uusi hakemus

Neuvojaha

Etusivu

Tervetuloa

Hyrrän ulkoas

EU-rahoituskau  
ulkoasun uudist  
verkkopalvelus

### Valitse hakemustyyppi

! Valitse alasvetovalikosta haluamasi hakemustyyppi.

Valitse vaihtoehto...

#### CAP27 Manner-Suomen hakemukset

Nuoren viljelijän aloitustuki

Yritystuki

#### CAP27 Ahvenanmaan hakemukset

Nuorten viljelijöiden aloitustuki, Ahvenanmaa



## Yhteystiedot

Voit ottaa yhteyttä tarvittaessa:

[Hae yhteystiedot](#)

! Keskenäisellä hakemuksella voit hakea kuntasi perusteella yhteystietoja. Tuen kohteen valinnan jälkeen yhteystiedot tarkentuvat tähän.

## Sivun pikalinkit

Hakijan tiedot &gt;

Vastuuhenkilöt &gt;

Hankkeen tiedot &gt;

Tuen kohde &gt;

Hankesuunnitelma &gt;

Kustannukset ja rahoitus &gt;

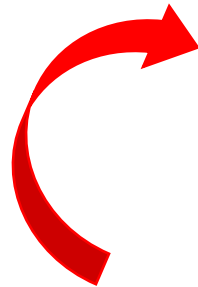
## Yritystuki

Hakemuslaji:	Tukihakemus
Toimenpide:	-
Hankenumero:	245831
Hakemuksen tila:	Keskenääinen
Hakemuksen vireilletulo:	-
Hakemus:	Sähköinen

[Lataa hakemuskooste](#)[Poista hakemus](#)

## Hakemuksen täyttö

Kaikki tähdellä (\*) merkityt kentät ovat pakollisia. Hakemus voidaan allekirjoittaa, kun kaikki pakolliset tiedot on annettu. Vielä on puutteita seuraavissa kohdissa.

[Hankkeen tiedot >](#)[Tuen kohde >](#)[Lähetä hakemus](#)

## Hakemuksen perustiedot

Hakijan tiedot

Näytä sisältö ▾

Vastuuhenkilöt

Hankkeen tiedot

Tuen kohde

ⓘ Tämän osion vastauksista riipp

## Hankkeen toteuttaminen

Hankesuunnitelma

Näytä sisältö ▾

ⓘ Tämä osio on kokonaan täyttämättä tai osion pakollisia tietoja ei ole vielä täytetty.

Kustannukset ja rahoitus

Näytä sisältö ▾

ⓘ Tämä osio on kokonaan täyttämättä tai osion pakollisia tietoja ei ole vielä täytetty.

Seurantatiedot

ⓘ Tämä osio on kokonaan täytetty.

Hakemuksen lisätiedot

## Hakemuksen allekirjoitus ja lähetys

Hakemuksen allekirjoitus

Näytä sisältö ▾

Lähetä hakemus

## Hakemuksen perustiedot

### Hakijan tiedot

Näytä sisältö ▾

### Vastuuhenkilöt

Näytä sisältö ▾

### Hankkeen tiedot

Piilota sisältö ▲

Hankkeen nimi: \*

! Pakollinen tieto

Hankkeen kieli:

suomi

Hankkeen toimiala: \*

! Pakollinen tieto

Muokkaa

### Tuen kohde

Näytä sisältö ▾

! Tämän osion vastauksista riippuu, millainen loppuosa hakemukseen muodostetaan.

! Tämä osio on kokonaan täyttämättä tai osion pakollisia tietoja ei ole vielä täytetty.

## Tuen kohde

Tämän osion vastauksista riippuu, millainen loppuosa hakemukseen muodostetaan. Kaikki tähdellä ( \* ) merkityt kentät ovat pakollisia.

Tukea haetaan: \*

ELY-keskuksesta

Leader-ryhmästä

ELY-keskuksesta voi hakea osittain eri tukia kuin Leader-ryhmästä. Kun valitset, haetko tukea ELY-keskuksesta vai Leader-ryhmästä, se vaikuttaa siihen, mitä toimenpiteitä voit valita hakemuksen seuraavassa kohdassa. Jos täytät hakemusta eteenpäin, mutta vaihdat myöhemmin valintaa, mistä haet tukea, muutos poistaa valitsemasi tuen sekä loppuosan hakemuksesta.

Käsittelypaikka: \*

-

Tallenna ja sulje

Peruuta

?

?

## Tuen kohde

Tämän osion vastauksista riippuu, millainen loppuosa hakemukseen muodostetaan. Kaikki tähdellä ( \* ) merkityt kentät ovat pakollisia.

### Haettava tuki

Lisätietoa toimenpiteen valinnasta saat Ruokaviraston sivulta osoitteesta <https://www.ruokavirasto.fi/tuet>. Tarvittaessa apua haettavan tuen valintaan saat hakemuksen vastaanottavalta taholta, jonka yhteystiedot löydät hakemuksen yläosasta kohdasta yhteystiedot.

Toimenpiteen tyyppi: *	Yritystuki
Toimenpide: *	<input type="radio"/> Yrityksen investointituki <span>?</span> <input checked="" type="radio"/> Yrityksen käynnistystuki <span>?</span> <input type="radio"/> Yrityksen kehittämistuki <span>?</span>
Alatoimenpide: *	Maatilakytöntäisen yritystoiminnan käynnistäminen
Toimenpiteen tarkennus: *	<input type="radio"/> Maatilakytöntäisen yritystoiminnan käynnistäminen, 5 000 € <span>?</span> <input type="radio"/> Maatilakytöntäisen yritystoiminnan käynnistäminen, 10 000 € <span>?</span>
	<span>▲ Pakollinen tieto</span>
Toimenpiteen tarkennuksen koodi:	-
	<span>▲ Pakollinen tieto</span>

**Tallenna ja sulje** **Peruuta**





# maaseutu.fi



Euroopan unionin  
rahoittama



Euroopan unionin  
osarahoittama





# Rakentamisen asiakirjat

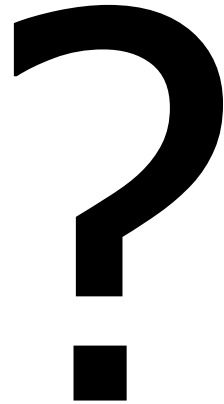
Kaisa Käräjämäki

Maaseuturakentamisen ylitarkastaja

Kaakkois-Suomen ELY-keskus / Uudenmaan ELY-keskus

0295-021 212 [kaisa.karajamaki@ely-keskus.fi](mailto:kaisa.karajamaki@ely-keskus.fi)

# ELY:n lähtötiedot hakemuksesta:





# **Kustannusten kohtuullisuutta ja tarkoituksenmukaisuutta arvioidaan toimitettujen tietojen perusteella**

# Hakemuksen käsittelyä varten tarvitaan:

- Pääpiirustukset:
  - Asemakuva, pohjakuvat, leikkauskuvat, julkisivukuvat
- Erikoissuunnitelmat (pyydetään tarvittaessa)
  - LVISA-suunnitelmat, Piha- ja istutussuunnitelmat, Työpiirustukset, Rakennepiirustukset, Pohjatutkimukset, Purkusuunnitelma (& haitta-ainekartoitus), Jne.
- Rakennustapaselostus
- Kustannuslaskelma / kustannusarvio
  - Tarkka rakennusosakohtainen laskelma, josta eri työvaiheiden kustannukset ja menekit on aukottomasti tarkastettavissa.
- Viranomaisluvat

*”Suunnitelmat täydentävät toisiaan”*

# Pääpiirustukset

- Asemakuva
  - Pohjakuvat
  - Leikkauskuvat
  - Julkisivukuvat
- Ympäristöministeriön asetus rakentamista koskevista suunnitelmista ja selvityksistä:
    - <https://www.finlex.fi/fi/laki/ajantasa/2015/20150216>
  - Suunnitelmissa tulee huomioida rakentamista koskevan lainsäädännön ja määräysten lisäksi tuettavaa rakentamista koskeva lainsäädäntö:
    - <https://mmm.fi/lainsaadanto/maaseutu-ja-rakentaminen>

# Erikoissuunnitelmat

- Vesi- ja viemäröintisuunnitelmat
  - Ilmanvaihtosuunnitelmat
  - Sähkösuunnitelmat
  - Automaatiosuunnitelmat
  - Piha- ja istutussuunnitelmat
  - Työpiirustukset
  - Rakennepiirustukset
  - Pohjatutkimukset
  - Purkusuunnitelma (& haitta-ainekartoitus)
  - Jne.
- Pyydetään tarvittaessa ne erikoissuunnitelmat, joilla on merkitystä hyväksyttävien kustannusten arvioinnissa
  - Ympäristöministeriön asetus rakentamista koskevista suunnitelmista ja selvityksistä:
    - <https://www.finlex.fi/fi/laki/ajantasa/2015/20150216>

# Rakennusselostus

- <https://www.finlex.fi/fi/laki/alkup/2019/20190262>:
  - ”Rakennusselostus on laadittava rakennusosakohtaisesti rakentamisessa yleisesti käytettävän nimikkeistön mukaisesti.”
- Rakennusselostuksen on oltava rakennussuunnittelijan tai muun rakentamistaloutteen riittävästi perehtyneen rakennusalan asiantuntijan tai kyseessä olevaan investointikohteeseen perehtyneen alan asiantuntijan laatima.

Helsinki	HELSINGIN KAUPUNKI Kaupunkiympäristö - Asuntotuotanto	1 (01)
	Rakennusselostus	2.10.2017
+	Suunnittelutoimiston nimi <b>Hankkeiden nimet</b> Kaupunginosa, kortteli xxxx tontit xxx Katuosoite, 00xxx HELSINKI Hankenumero	2.10.2017
	Asiakkaan laattia	2.10.2017

## Rakennusselostus

Sisällysluettelo:

1	Rakennushankkeen yleistiedot	3
1.1	Rakennushanke	3
1.2	Kohde	3
1.3	Urakka-alue	3
1.4	Rakennushankkeen osapuolet	3
1.5	Yleiset suoritusvaatimukset	3
1.6	Rakennustarvikkeet	3
1.7	Työmaan aitaaminen	3
1.8	Varastointi ja suojaus	3
1.9	Rakennusivous ja puhdistus	3
1.10	Rakennuksen käyttöikätaavoitteet	3
1.11	Rakennuksen sisäilmataavoitteet	3
1.12	Tarkepiirustukset	3
1.13	Käytönopastus	3
2	Rakennusosat	3
2.1	Alueosat	3
2.1.1	Maaosat	3
2.1.1.1	Raivaustehtävät	3
2.1.1.2	Kaivannot	3
2.1.1.3	Kanaalit	3
2.1.1.4	Täyttöosat	3
2.1.1.5	Penkereet	3
2.1.1.6	Kuivatusosat	3
2.1.1.7	Ertysiset maaosat	3
2.1.2	Tuennat ja vahvistukset	3
2.1.2.1	Palkit	3
2.1.2.2	Tuennat	3
2.1.2.3	Vahvistukset	3
2.1.2.4	Ertysiset tuennat ja vahvistukset	3
2.1.3	Päälysteet	3
2.1.3.1	Liikennealueiden päälysteet	3
2.1.3.2	Palkitusalueiden päälysteet	3
2.1.3.3	Oleskelu- ja leikkialueiden päälysteet	3
2.1.3.4	Kasvillisuus	3
2.1.3.5	Ertysisalueiden päälysteet	3

Helsinki	HELSINGIN KAUPUNKI Kaupunkiympäristö - Asuntotuotanto	2 (01)
	Rakennusselostus	2.10.2017

2.1.4	Alueen varusteet	3
2.1.4.1	Talovarusteet	3
2.1.4.2	Oleskeluvarusteet	3
2.1.4.3	Leikkivarusteet	3
2.1.4.4	Alueopasteet	3
2.1.4.5	Ertysiset aluevarusteet	3
2.1.5	Alueen rakenteet	3
2.1.5.1	Pihavarastot	3
2.1.5.2	Pihakatokset	3
2.1.5.3	Aidat ja tukimuurit	3
2.1.5.4	Alueen portaat, luiskat ja terassit	3
2.1.5.5	Alueen pysäköintirakenteet	3
2.1.5.6	Ertysiset aluerakenteet	3
2.2	Talo-osat	3
2.2.1	Perustukset	3
2.2.1.1	Anturat	3
2.2.1.2	Perusmuurit, -pilarit ja -palkit	3
2.2.1.3	Ertysiset perustukset	3
2.2.2	Alapohjat	3
2.2.2.1	Alapohjajalostat	3
2.2.2.2	Alapohjajakanalit	3
2.2.2.3	Ertysiset alapohjat	3
2.2.3	Runko	3
2.2.3.1	Vaestönsuojat	3
2.2.3.2	Kantavat seinät	3
2.2.3.3	Pilarit	3
2.2.3.4	Palkit	3
2.2.3.5	Väliopohjat	3
2.2.3.6	Yläopohjat	3
2.2.3.7	Runkoportaat	3
2.2.3.8	Ertysiset runkorakenteet	3
2.2.4	Julkisivut	3
2.2.4.1	Ulkoseinät	3
2.2.4.2	Ikkunat ja ikkunasovent	3
2.2.4.3	Ulko-ovet	3
2.2.4.4	Julkisivuvarusteet	3
2.2.4.5	Ertysiset julkisivurakenteet	3
2.2.5	Ulkotasot	3
2.2.5.1	Parvekkeet	3
2.2.5.2	Katokset	3
2.2.5.3	Ertysiset ulkotasot	3
2.2.6	Vesikatot	3
2.2.6.1	Vesikattorakenteet	3
2.2.6.2	Räystäsaranteet	3
2.2.6.3	Vesikatteet	3
2.2.6.4	Vesikattovarusteet	3
2.2.6.5	Lasikattorakenteet	3
2.2.6.6	Kattoikkunat ja -luukut	3
2.2.6.7	Ertysiset vesikattorakenteet	3
2.3	Tilaosat	3
2.3.1	Tilan jako-osat	3
2.3.1.1	Väliseinät	3
2.3.1.2	Lasiväliseinät	3
2.3.1.3	Ertisyseinät	3
2.3.1.4	Kalteet	3

# Kustannuslaskelma / kustannusarvio

- <https://www.finlex.fi/fi/laki/alkup/2019/20190262> :
  - ” Kustannusarvio on laadittava rakennusosakohtaisesti rakentamisessa yleisesti käytettävän nimikkeistön mukaisesti.”
- Kustannusarvion on oltava rakennussuunnittelijan tai muun rakentamistaloutteen riittävästi perehtyneen rakennusalan asiantuntijan tai kyseessä olevaan investointikohteeseen perehtyneen alan asiantuntijan laatima.

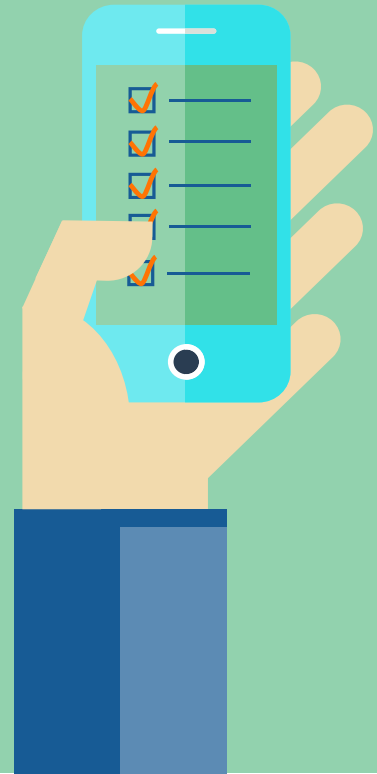
2	Rakennusosat	€/alv 0%
2.1	Alueosat	
2.1.1	Maaosat	
2.1.1.1	Raivaustehtävät	xxx,xx
2.1.1.2	Kaivannot	xxxx,xx
2.1.1.3	Kanaalit	
2.1.1.4	Täyttöosat	xxx,xx
2.1.1.5	Penkereet	
2.1.1.6	Kuivatusosat	
2.1.1.7	Eryiiset maaosat	
2.1.2	Tuennat ja vahvistukset	
2.1.2.1	Paalut	xxx,xx
2.1.2.2	Tuennat	xxx,xx
2.1.2.3	Vahvistukset	
2.1.2.4	Eryiiset tuennat ja vahvistukset	
2.1.3	Päällysteet	
2.1.3.1	Liikennealueiden päällysteet	
2.1.3.2	Paikotusalueiden päällysteet	
2.1.3.3	Oleskelu- ja leikkialueiden päällysteet	
2.1.3.4	Kasvillisuus	
2.1.3.5	Eryiisalueiden päällysteet	
2.1.4	Alueen varusteet	
2.1.4.1	Talovarusteet	xxxx,xx
2.1.4.2	Oleskeluvarusteet	
2.1.4.3	Leikkivarusteet	
2.1.4.4	Alueopasteet	xxx,xx
2.1.4.5	Eryiiset aluevarusteet	
2.1.5	Alueen rakenteet	
2.1.5.1	Pihavarastot	
2.1.5.2	Pihakatokset	
2.1.5.3	Aidat ja tukimuurit	xxx,xx
2.1.5.4	Alueen portaat, luiskat ja terassit	
2.1.5.5	Alueen pysäköintirakenteet	
2.1.5.6	Eryiiset aluerakenteet	
2.2	Talo-osat	
2.2.1	Perustukset	xxxxx,xx
2.2.1.1	Anturat	
2.2.1.2	Perusmuurit, -pilarit ja -palkit	
2.2.1.3	Eryiiset perustukset	
2.2.2	Alapohjat	
2.2.2.1	Alapohjalaatat	xxxxx,xx
2.2.2.2	Alapohjakanaalit	
2.2.2.3	Eryiiset alapohjat	
2.2.3	Runko	
2.2.3.1	Väestönsuojat	

# Viranomaisluvut

- Rakentamisen luvat:
  - Esimerkiksi rakennuslupa, ympäristölupa, toimenpidelupa
- Toimialakohtaiset luvat:
  - Esimerkiksi luvanvaraisten elinkeinojen harjoittamista varten, kuten ruuanvalmistus, ajoneuvojen katsastus, alkoholin myynti, jne.
- Museoviraston lausunnot
- Rakentamisen lupien tarve selvitetään **aina** kunnan rakennusviranomaiselta
  - Kopio hyväksytystä lupamenettelystä, tai luvan tarpeettomuudesta hakemuksen liitteeksi.
- Toimialakohtaiset luvat haetaan luvanvaraisten elinkeinojen harjoittamiselle
- Museoviraston lausunnot haetaan muun muassa suojeltuja kohteita koskeville hankkeille.

# Lisätietoja rakentamisenasiakirjoista:

<https://www.ely-keskus.fi/uusimaa-rakentamisasiakirjat-mautilojen-investoinnit-yritystuki-ja-leader-hankkeet>





# Tietolähteitä maaseudun yritysrahoituksesta

# Hyödyllisiä tietolähteitä

- Ruokaviraston yritystuet-sivu: [Maaseudun yritystuet – Ruokavirasto](#)
- Uuden rahoituskauden lainsäädäntö (mm. valtioneuvoston asetus maaseudun yritystuesta): [Lainsäädäntö - Maa- ja metsätalousministeriö \(mmm.fi\)](#)
- ELY-keskuksen maaseudun yritysrahoitus (valitse alueeksi Uusimaa): [Maaseudun yritysrahoitus - ely - ELY-keskus](#)
- Hyrrä-ohjeet: [Hyrrä – maaseudun tukien sähköinen haku - Ruokavirasto](#)
- Uudenmaan Leader-ryhmien kotisivut (mm. hallituksen kokousaikataulut ja paikalliset strategiat): seur. dialla
- Yhteinen alueellinen sivu: seur. dialla

## Kotisivut

### ELY-keskus:

[Uudenmaan ELY-keskuksen maaseutuelinkeinot-sivu](#)

### Leader-ryhmät:

[EMO:n kotisivut](#)

[Pomovästin kotisivut](#)

[SILMU:n kotisivut](#)

[Ykkösakselin kotisivut](#)

### Yhteiset alueelliset sivut:

Uusi alueellinen sivu: [Uusimaa - Maaseutu.fi](#)

### Valtakunnalliset:

[Maaseutu.fi](#)

[Maaseutuverkosto.fi](#)



# Somekanavat – ota seurantaan!



- [EMOn Facebook](#)
- [Pomovästin Facebook](#)
- [SILMUn Facebook](#)
- [Ykkösakselin Facebook](#)
- <https://www.facebook.com/MaaseutuUusimaaNyland>



- [SILMUn Instagram](#)
- [Ykkösakselin Instagram](#)
- [Maaseutu.fi/Uusimaa-Nyland \(@maaseutuusimaanyland\) | Instagram](https://www.instagram.com/maaseutuusimaanyland)



- [SILMUn Youtube -kanava](#)
- [Ykkösakselin Youtube -kanava](#)
- <https://www.youtube.com/@MaaseutuUusimaaNyland>



- <https://twitter.com/MaaseutuUusimaa>

# Viestintäohjeet rahoitusta saaneille

- Rahoittaja edellyttää, että kerrot saamastasi tuesta viestintäohjeen mukaisesti esimerkiksi hankkeen mahdollisilla verkkosivuilla, sosiaalisen median kanavilla ja muussa viestintämateriaalissa.
- Kaikkien EU-rahoituksen saajien on käytettävä viestinnässään EU:n tunnusta EU:n ohjelmista saadun tuen esille tuomiseksi ja EU:n näkyvyyden parantamiseksi.
- Lisäksi tietyn kokoisissa hankkeissa edellytetään, että viestit hankkeen rahoituksesta tiedotuskyltillä tai -julisteella. Saat kyltin tai julisteen ELY-keskuksesta tai Leader-ryhmästä.
- Viestintäohjeet: [Viestintäohjeet - Maaseutu.fi](https://maaseutu.fi/viestintaohjeet)



The screenshot shows the maaseutu.fi website header with the logo, the European Union flag, and the text "Euroopan unionin osarahoittama". There is a search bar with the text "Haku ..." and a "HAE" button. A green navigation bar is visible below the header.

**Viestintäohjeet 2023–27**

- Viestintäohjeet 2023–27 >
- Viestintäohjeet 2023–27
- Viestintävinkit

## Viestintäohjeet

**Nämä ohjeet koskevat vuosina 2023–2027 maaseuturahastosta rahoitettuja hanke-, yritys- sekä rakennetukia.**

Kaikkien EU-rahoituksen saajien on käytettävä viestinnässään EU:n tunnusta EU:n ohjelmista saadun tuen esille tuomiseksi ja EU:n näkyvyyden parantamiseksi. EU:n tunnus on tärkein yksittäinen visuaalinen tunnus, jolla osoitetaan rahoituksen alkuperä ja varmistetaan EU:n rahoituksen näkyvyys.

# Tietoa myönnettyistä ja maksetuista yritystuista

- [Yritystukien tietopalvelu - Työ- ja elinkeinoministeriön verkkopalvelu \(tem.fi\)](https://tem.fi)
- [EU-tukitietojen verkkopalvelu – Ruokavirasto](#)

The background is a solid light green color. In the upper left, there are two white clouds of different sizes. In the upper right, there are three white clouds. In the lower left, there is a dark grey bench with an orange seat, a dark grey bird in flight, and a tree with a dark grey trunk and a pinkish-red rounded canopy. In the lower right, there are two trees with dark grey trunks and pinkish-red rounded canopies.

# Kiitos!

Maaseutuviestinnän koordinaattori,  
Uusimaa: Katri Laitinen,  
[katri.laitinen@ely.fi](mailto:katri.laitinen@ely.fi), 050 567 3973

[www.maaseutu.fi/uusimaa](http://www.maaseutu.fi/uusimaa)  
[www.landsbygd.fi/nyland](http://www.landsbygd.fi/nyland)