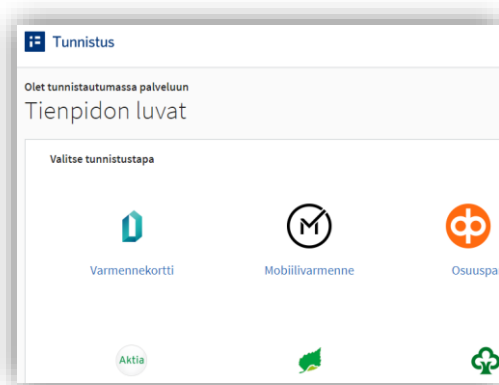
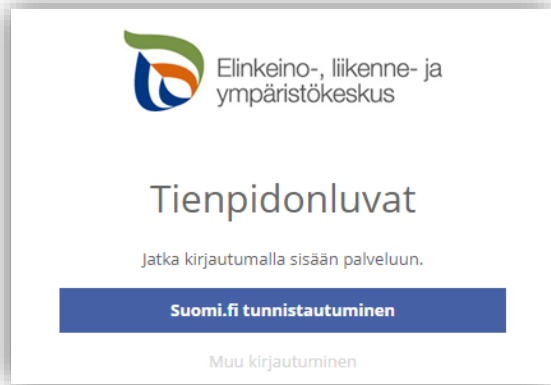


18.5.2020

Kirjautuminen palveluun

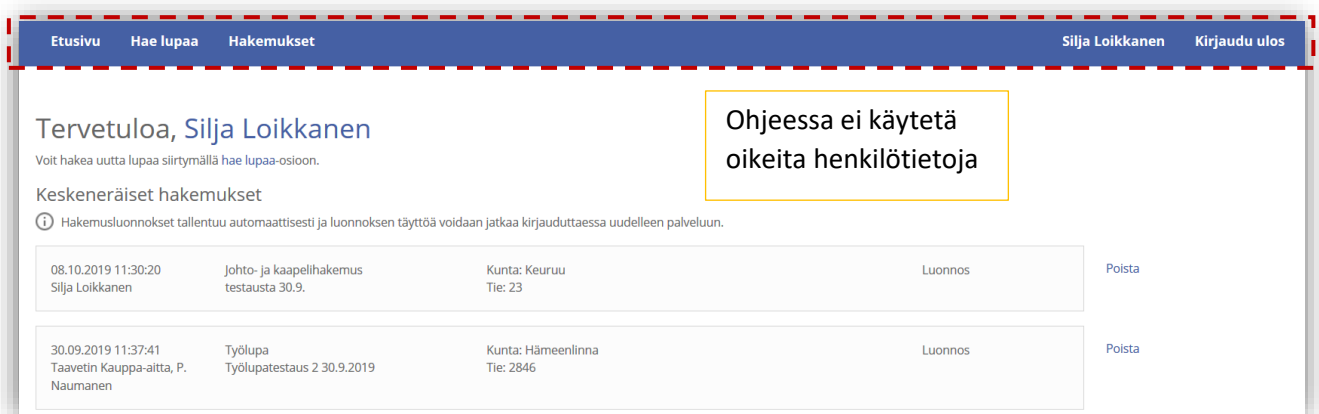
Sähköinen asiointi löytyy osoitteesta <https://sa.tienpidonluvat.ahtp.fi>

Käyttäjän tunnistamiseen käytetään Suomi.fi-palvelua, jossa henkilökohtainen tunnistus tapahtuu vahvalla tunnistautumisella, eli pankkitunnuksilla, mobiilivarmenteella tai varmennekortilla. Seuraa palvelun ohjeita kirjautuaksesi sähköiseen asiointiin.



Tunnistautumisen jälkeen palvelu siirtyy sähköisen asioinnin etusivulle. Asioinnin toimivuutta on testattu eri selaimilla ja parhaiten se on toiminut Firefox-selaimella. Asiointi toimii myös Edge- ja Chrome-selaimilla.

Etusivu



Päivä	Hakemuksen nimi	Kunta	Tila	Toiminto
08.10.2019 11:30:20 Silja Loikkanen	Johto- ja kaapelihakemus testausta 30.9.	Kunta: Keuruu Tie: 23	Luonnos	Poista
30.09.2019 11:37:41 Taavetin Kauppa-alta, P. Naumanen	Työlupa Työlupatestausta 2 30.9.2019	Kunta: Hämeenlinna Tie: 2846	Luonnos	Poista

- **Etusivulla** näet viimeisimmät hakemuksesi. Voit jatkaa hakemusten täydentämistä tai poistaa tarpeettomat luonnokset.
- Kohdasta **Hae lupaa** voit siirtyä kokonaan uuden luvan hakemiseen.
- Kohdasta **Hakemukset** voit tarkastella aikaisempia hakemuksiasi tai voit käyttää niitä uuden hakemuksen pohjana.
- Sivun oikeasta ylä laidasta voit muuttaa omia ja muita käyttämiäsi **yhteystietoja** tai **kirjautua ulos** palvelusta



Hae lupaa

Hae lupaa

Valitse mitä lupaa olet hakemassa.

Valitse haettavan luvan tyyppi:

Johto- ja kaapelihakemus

Työlupahakemus

Liittymälupahakemus

Vesihuoltolupahakemus

Tilapäinen liikennemerkkihakemus

Suoja- tai näkemäalueelle rakentaminen

Mainosilmoitus

Välilehti Hakijan tiedot

Hakijan tiedot

1

Ilmoituksen työnimi

Voit halutessasi nimetä ilmoituksen, esim. mainostettava asia, katuosoite tai kiinteistönnumero.

Kahvilan mainos

Voit nimetä hakemuksen, jolloin löydät oikean hakemuksen muiden hakemustesi joukosta helposti

2

Ilmoituksen tekijä

Jos teet ilmoituksen yrityksen puolesta, merkitse yrityksen tiedot kohtaan **Mainostajan yhteyshenkilö** sivulla **Yhteystiedot**.

Nimi

Nordea Demo

Henkilötunnus

210281-9988

Osoite *

Testikatu 1

Postinumero *

99990

Postitoimipaikka *

Testi

Puhelinnumero *

1234567890

Sähköpostiosoite *

testi@testi

Merkitse kohtaan **Ilmoituksen tekijä** kaikki loput yhteystiedot. Yhteystiedot tallentuvat asiointiin seuraavaa kertaa varten.

Merkitse luvansaajan tiedot kohtaan **Luvansaajan yhteyshenkilö** sivulla **Yhteystiedot**.

- Voit siirtyä seuraavaan vaiheeseen sivun alalaidan painikkeesta **Jatka**, tai valitsemalla seuraavan välilehden. Välilehden väri ilmaisee, onko kaikki tarvittavat tiedot täytetty (**punainen** = pakollisia tietoja täyttämättä, **vihreä** = tiedot ok)

Jatka

Hakijan tiedot

Hakijan tiedot



Välilehti Sijoituspaikan rajoitukset

Sijoituspaikan rajoitukset

1. Lue rajoitukset mainoksen sijoittamisesta ja merkitse kuittaus tekstin alla olevaan kohtaan.

1

Mainoksen sijoittamisessa tulee huomioida, että Liikenne- ja viestintäviraston määräyksen (TRAFICOM/22492/03.04.00/2019) 2.1 kohdassa on mainitut paikat, joihin mainosta ei saa sijoittaa.

1) liittymäalueelle, mukaan lukien kiertoliittymien alueet;

2) eritasoliittymiin, eikä niiden sisälle jääville alueille. Lisäksi eritasoliittymissä mainosta ei saa sijoittaa:

- a) alle 200 metrin etäisyydelle ennen eritasoliittymän ensimmäistä suunnistustaulua;
- b) alle 100 metrin etäisyydelle liikenteenohjauslaitteista;
- c) tien poikkisuunnassa alle 20 metrin etäisyydelle ramppitien keskilinjasta mitattuna;
- d) alle 200 metrin etäisyydelle ramppitien ja risteävän tien liittymästä;
- e) maantiellä tien poikkisuunnassa alle 30 metrin etäisyydelle maantien ajoradan tai, jos ajoratoja on useampia, lähimmän ajoradan keskilinjasta;
- f) moottoritillä ja moottoriliikennetiellä tien poikkisuunnassa alle 50 metrin etäisyydelle maantien ajoradan tai, jos ajoratoja on useampia, lähimmän ajoradan keskilinjasta;

3) melusteeseen tai maantien ja meluesteen väliselle alueelle;

4) valaisemattomalle tieosuudelle, jos mainos on itsevalaiseva:

- f) alle 100 metrin etäisyydelle paikasta, jossa on jalkakäytävän ja pyörätien alku- tai ylityskohta taikka maantie risteää varoitusmerkein osoitetun ja yleisesti käytetyn ulkoilureitin tai ladun kanssa;
- g) tien poikkileikkauksen muutoskohtiin.

Olen tutustunut yllä oleviin mainoksen sijoituspaikan rajoituksiin *

Välilehti Mainoksen tiedot

Mainoksen tiedot

1. **Kiinteistön tiedot:** Lisää mainoksen sijoituspaikan **kiinteistön numero** ja tieto, onko kyseessä hakijan oma kiinteistö. Tarvittaessa liitä **maanomistajan suostumus**. Lisää myös mainoksen sijaintikohdan arvioitu **katuosoite**

1

Kiinteistön tiedot

Kiinteistötunnus: kiinteistö jolle mainos sijoitetaan *

Sijoittuuko mainos ilmoittajan omalle kiinteistölle? *

Kyllä

Ei

Liitä maanomistajan suostumus *

(Maks. 10 Mt / liite)

Katuosoite *



- 2. Mainoksen sijainti:** Mainoksen sijainnin voi merkitä suoraan kartalle, jolloin järjestelmä hakee sijainnille tierekisteriosoitteen.

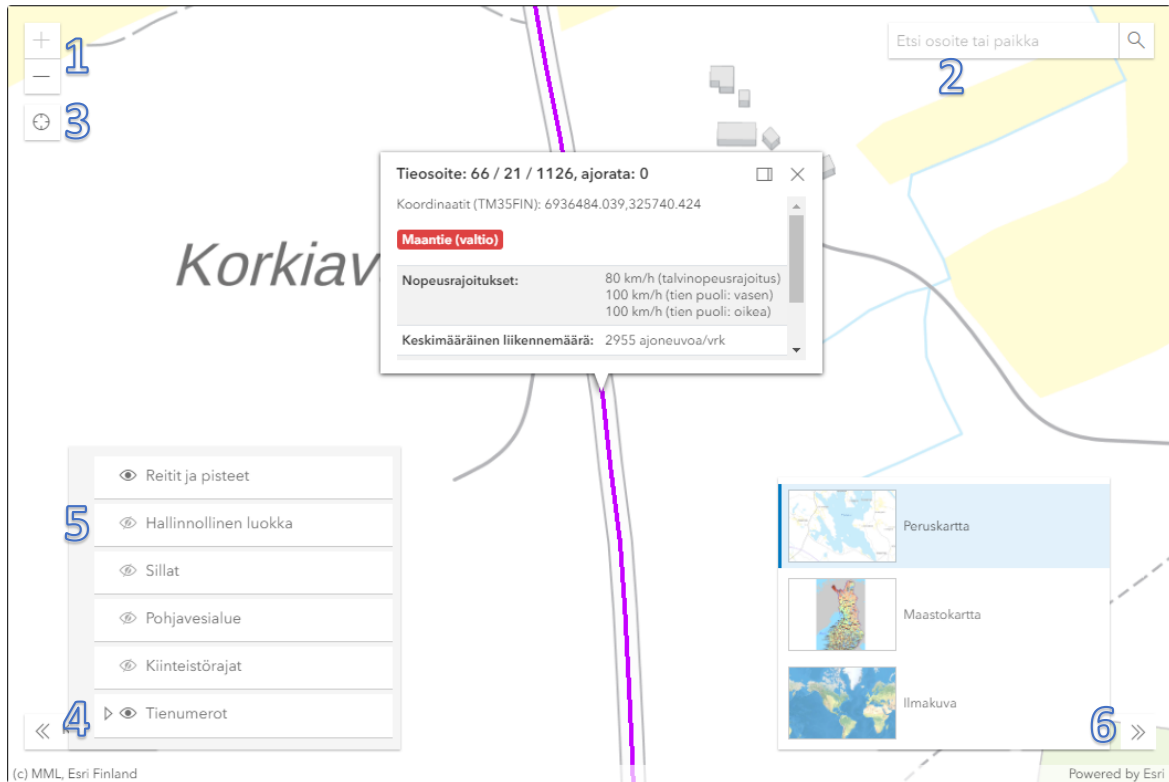
2

Mainoksen sijainti *

Voit lisätä yhden kohteen tiedot syöttämällä tietosoitteen kohdasta 'Lisää pistemäinen kohde'. Merkitse piste sille lähimmälle maantielle, jolle mainos on kohdennettu.

7

Lisää pistemäinen kohde



Kohdista kartta oikealle alueelle (1) tai hae paikka **hakutoiminnon** avulla (2) tai **kohdistamalla nykyiseen sijaintiin** (3). Voit lisätä vasemmasta alakulmasta kartalle näkyviin **tienumerot** (4), jotta näet maantiet ja niiden numerot. **Hallinnollinen luokka** näyttää onko kyseessä maantie vai katu tai yksityistie (5). Voit myös vaihtaa sopivan **taustakartan** oikeasta alakulmasta (6). Rakennuskohteen sijainti lisätään yläreunan **Lisää pistemäinen kohde** -painikkeesta (7).



Lisää pistemäinen kohde > Valitse kartalta

Lisää pistemäinen kohde

Lisää mainoksen sijainti avautuvan ikkunan kohdasta **Valitse piste kartalta**

Valitse kartalta

Mainoksen tietosointe Valitse piste kartalta

Tie * Osa * Etäisyys *

Tien puoli * Mihin suuntaan ajettaessa *

Etäisyys maantien tai lähimmän ajoradan keskilinjasta

Valmis Peruuta

Voit merkitä kohteen sijainnin klikkaamalla karttaa oikeasta kohdasta ja sen jälkeen valitsemalla **Lisää piste** ja **Valitse lisätty piste**. Merkitse piste kohdetta lähimmälle maantielle.

Valitse kartalta

Valitse maantieltä yksittäinen piste. Poista pisteet

Etsi osoite tai paikka

Tietosointe: 6510 / 2 / 2460, ajorata: 0

Koordinaatti (TM35FIN): 6959586.06,415989.161

Maantie (valtio)

Nopeusrajoitukset:

Keskimääräinen liikennemäärä: 728 ajoneuvoa/ark

Ajoradan leveys: 6 m

Lisää pist

Valitse lisätty piste Peruuta



Valittuasi pisteen, sille haetaan automaattisesti Tierekisterin mukainen tieosoite. Jos paikka ei ole maantiellä, ei pistettä pysty valitsemaan. Täytä itse loput tiedot; **tien puoli** ja **suunta** sekä **etäisyys maantiestä**.

Valitse kartalta

Mainoksen tieosoite Valitse piste kartalta

Tie * Osa * Etäisyys *

66 21 1151

Tien puoli * Mihin suuntaan ajettaessa *

Oikea Pohjoiseen

Etäisyys maantien tai lähimmän ajoradan keskilinjasta

Etäisyys tien keskilinjasta on noin 45 metriä

Valmis Peruuta

- **Tien puoli** = Valitse kummalla puolella tietä mainoksen paikka on
- **Mihin suuntaan ajettaessa** = Valitse mihin suuntaan ajettaessa tien puoli on katsottu
- **Etäisyys maantien keskilinjasta** = Tarkasti arvioitu etäisyys maantieltä mainoksen lähimpänä olevaan nurkkaan

3. Mainoksen tierekisteriosoite: Kartalle merkityn pisteen tieosoite (tienumero - tien osa - etäisyys metreinä) haetaan automaattisesti. Voit myös itse lisätä tai korjata tieosoitteita, jos tiedät oikean tieosoitteen.

3 Mainoksen tierekisteriosoite

Tieosoite	Tien puoli	Mihin suuntaan ajettaessa	Nopeusrajoitukset	Liikennemäärä (KVL)	Lähiosoite	Toiminnot
66 / 21 / 1151	Oikea	Pohjoiseen	100 km/h (tien puoli: vasen) 100 km/h (tien puoli: oikea)	2955 ajoneuvoa/vrk	Virtaintie 847	Muokkaa Poista

Etäisyys maantien tai lähimmän ajoradan keskilinjasta

Etäisyys tien keskilinjasta on noin 45 metriä

4. Kartta/asemapiirros, josta käy selville mainoksen tarkka sijainti ja etäisyys tiehen ja kiinteistörajoihin.

4 Kartta/asemapiirros *

Lisää yksi karttaliite, josta selviää

- mainoslaitteen etäisyys maantiestä
- mainoksen sijoittuminen ja suuntaus maantiehen nähden
- mainoksen rakennus-/huoltotöiden kulkureitti

Valitse... (Maks. 10 Mt / liite)



5. **Mainoksen ulkoasu:** Lisää tarkka kuvaus mainoksesta. Jos mainos on valaistu, merkitse myös valoteho ja mahdollinen 2-puoleisuus. Jos mainoksen rakennus- ja huoltotyöt pystytään tekemään muualta kuin maantieltä, kerro mitä kautta työ tehdään (viereinen yksityistie, katu tai kiinteistö).

5 Mainoksen ulkoasu *

Mainoksen tekniset ominaisuudet *

Sanallinen kuvaus mainoksen ominaisuuksista (esimerkiksi materiaali, koko)

Mainoksen koko on...

Mainos on itsevalaiseva
 Mainos on vaihtuvanäyttöinen
 Mainos on valaistu

Valoteho, vaihtumisväli ja vaihtumistapa

Mainos on 2-puoleinen

Rakennus- ja huoltotöiden tekeminen *

Voidaanko mainos rakentaa ja huoltaa jostain muualta kuin maantieltä? *

Kyllä
 Ei

Selvitys huoltotoimenpiteiden reitistä *

6. **Lisätiedot:** Kerro tarkemmin mainoksesta, paikasta tai työn suorittamisesta.

6 Lisätiedot *

Kohteen lisätiedot *

Pakollinen kenttä.



Välilehti Yhteystiedot

Yhteystiedot

1 Luvansaajan yhteyshenkilö

Sama kuin hakija

Valitse aikaisemmista
Valitse

Etunimi * Sukunimi *

Puhelinnumero * Sähköpostiosoite *

Osoite Postinumero Postitoimipaikka

Yrityksen nimi

2 Laskutustiedot

Yksityinen henkilö
 Yritys

Sama kuin hakija

Valitse aikaisemmista
Valitse

Täytä kaikki yhteystiedot. Lisäämäsi yhteystiedot tallentuvat muistiin seuraavaa asiointikertaa varten.
Jos haet lupaa yrityksen tai toisen henkilön puolesta, täytä yrityksen tiedot kohtaan **Luvansaajan yhteyshenkilö**

Välilehti Hakemuksen lähetys

Hakemuksen lähetys

Lisää ainakin kaikki pakolliset liitteet, jotta voit lähettää hakemuksen.

1 Liitteet

MUUT

Liitä vapaavalintaisia liitteitä

Valitse... (Maks. 10 Mt / liite)

PAKOLLISET

Liitä hakemukseen seuraavat liitteet.

Maanomistajan suostumus *

Valitse... (Maks. 10 Mt / liite)

Kartta/asemapiirros *

Valitse... (Maks. 10 Mt / liite)



Lisää muita sähköpostiosoitteita, jos haluat että lupa toimitetaan tiedoksi myös sellaisille henkilöille, joiden yhteystietoja ei ole kirjattu hakemukselle.

2 Muut sähköpostiosoitteet

i Jos haluat luvan toimitettavan myös muihin sähköpostiosoitteisiin, listaa ne tähän

Sähköpostiosoite

Jos kaikki vaaditut tiedot on täytetty, voit lähettää hakemuksen. Asiointi ilmoittaa, jos jotain tietoja puuttuu.

Lähetä hakemus Lomakkeen tiedot ovat puutteelliset!

Kaikki lähetetyt hakemukset tallentuvat **Hakemukset** -sivulle