

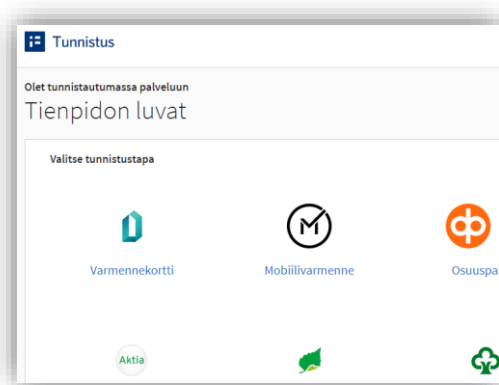
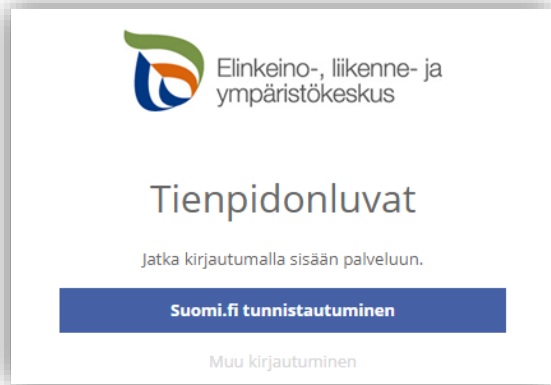


7.2.2020

## Kirjautuminen palveluun

Sähköisen asiointin tuotantoympäristö löytyy osoitteesta <https://sa.tienpidonluvut.ahtp.fi>

Käyttäjän tunnistamiseen käytetään Suomi.fi-palvelua, jossa henkilökohtainen tunnistus tapahtuu vahvalla tunnistautumisella, eli pankkitunnuksilla, mobiilivarmenteella tai varmennekortilla. Seuraa palvelun ohjeita kirjautuaksesi sähköiseen asiointiin.



Tunnistautumisen jälkeen palvelu siirtyy sähköisen asiointin etusivulle. Asiointin toimivuutta on testattu eri selaimilla ja parhaiten se on toiminut Firefox-selaimella. Asiointi toimii myös Edge- ja Chrome-selaimilla.

## Etusivu

Päivä	Hakemuksen nimi	Kunta	Tila	Toiminto
08.10.2019 11:30:20 Silja Loikkanen	Johto- ja kaapelihakemus testausta 30.9.	Kunta: Keuruu Tie: 23	Luonnos	Poista
30.09.2019 11:37:41 Taavetin Kauppa-alta, P. Naumanen	Työlupa Työlupatestausta 2 30.9.2019	Kunta: Hämeenlinna Tie: 2846	Luonnos	Poista

- **Etusivulla** näet viimeisimmät hakemuksesi. Voit jatkaa hakemusten täydentämistä tai poistaa tarpeettomat luonnokset.
- Kohdasta **Hae lupaa** voit siirtyä kokonaan uuden luvan hakemiseen.
- Kohdasta **Hakemukset** voit tarkastella aikaisempia hakemuksiasi tai voit käyttää niitä uuden hakemuksen pohjana.
- Sivun oikeasta ylä laidasta voit muuttaa omia ja muita käyttämiäsi **yhteystietoja** tai **kirjautua ulos** palvelusta



Hae lupaa

Hae lupaa

Valitse haettavan luvan tyyppi:

Johto- ja kaapelihakemus

Työlupahakemus

Liittymälupahakemus

Vesihuoltolupahakemus

Tilapäinen liikennemerkkihakemus

Valitse mitä lupaa olet hakemassa.

Välilehti Hakijan tiedot

Hakijan tiedot

1 Hakemuksen työnimi  
Liittymä Lahdentielle

Voit nimetä hakemuksen, jolloin löydät oikean hakemuksen muiden hakemusten joukosta helposti

2 Hakija  
Jos haet lupaa yritykselle, merkitse luvansaajan tiedot kohtaan **Luvansaajan yhteystiedot** sivulla **Yhteystiedot**.

Nimi  
Silja Loikkanen

Osoite \* Postinumero  
Testiosoite 1234 40100 Jyväskylä

Puhelinnumero \* Sähköpostiosoite \*  
567 silja@testi

Ohjeessa ei käytetä  
oikeita henkilötietoja

Aikaisemmin  
käytössä ollut  
**Valtuutus-**  
toiminto on  
otettu  
tilapäisesti  
pois käytöstä

Merkitse kohtaan **Hakija** kaikki yhteystiedot. Yhteystiedot tallentuvat asiointiin seuraavaa kertaa varten.

Jos haet lupaa yritykselle, merkitse luvansaajan tiedot kohtaan **Luvansaajan yhteystiedot** sivulla **Yhteystiedot**.

- Voit siirtyä seuraavaan vaiheeseen sivun alalaidan painikkeesta **Jatka**, tai valitsemalla seuraavan välilehden. Välilehden väri ilmaisee, onko kaikki tarvittavat tiedot täytetty (**punainen** = pakollisia tietoja täyttämättä, **vihreä** = tiedot ok)

Jatka

Hakijan tiedot

Hakijan tiedot



## Välilehti Liittymän sijainti

### 1. Kiinteistön tiedot

Merkitse kiinteistö, jolle liittymä on tarkoitus rakentaa/jolla nykyinen liittymä on.

Merkitse myös paikan katuosoite sekä liitä mukaan osoitus oikeudesta hakea liittymää kyseiselle kiinteistölle.

### Liittymän sijainti

1

#### Kiinteistön tiedot

Kiinteistötunnus: kiinteistö jolla liittymä sijaitsee \*

Valtakirja, kauppakirja, perunkirja, vuokrasopimus, tmv.

**Valitse**

Katuosoite \*

### 2. Liittymän sijainti

Liittymän sijainnin voi merkitä suoraan kartalle, jolloin järjestelmä hakee liittymän sijaintipaikalle tierekisteriosoitteen.

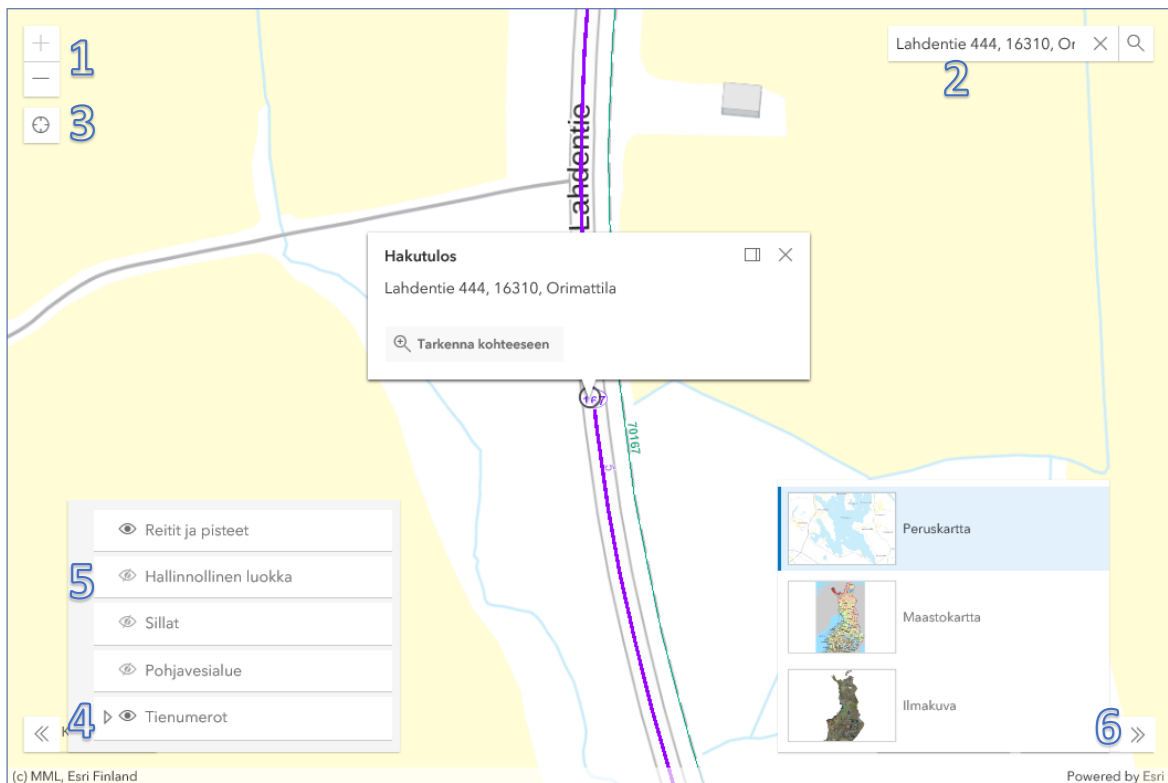
2

#### Liittymäkohteiden sijainnit

Voit lisätä yhden liittymän tiedot syöttämällä tieosoitteen kohdasta 'Lisää pistemäinen kohde'.

7

#### Lisää pistemäinen kohde



**Kohdist**a kartta oikealle alueelle (1) tai hae paikka **hakutoiminnon** avulla (2) tai **kohdistamalla nykyiseen sijaintiin** (3). Voit lisätä vasemmasta alakulmasta kartalle näkyviin **tienumerot** (4), jotta näet maantiet ja niiden numerot. **Hallinnollinen luokka** näyttää onko kyseessä maantie vai katu tai yksityistie (5). Voit myös vaihtaa sopivan **taustakartan** oikeasta alakulmasta (6). Liittymän sijainti lisätään yläreunan **Lisää pistemäinen kohde** -painikkeesta (7).



Lisää pistemäinen kohde > Valitse kartalta

Lisää pistemäinen kohde

Lisää liittymän sijainti avautuvan ikkunan kohdasta **Valitse piste kartalta**

### Valitse kartalta

Liittymän tieosoite Valitse piste kartalta

Tie \* Osa \* Etäisyys \*

Tien puoli \* Mihin suuntaan ajettaessa \*

Kommentit

Valmis Peruuta

Voit merkitä liittymän sijainnin klikkaamalla karttaa oikeasta kohdasta ja sen jälkeen valitsemalla **Lisää piste** ja **Valitse lisätty piste**

### Valitse kartalta

Valitse maantieltä yksittäinen piste. Poista pisteet

Etsi osoite tai paikka

Tieosoite: 167 / 5 / 1164, ajorata: 0 ×

Koordinaatit (TM35FIN): 6745633.038,430126,049

**Maantie (valtio)**

Nopeusrajoitukset: 80 km/h (tien puoli: oikea)

Lisää piste

Selitteet Taustakartat

Valitse lisätty piste Peruuta



Valittuasi pisteen, sille haetaan automaattisesti Tierekisterin mukainen tieosoite. Jos paikka ei ole maantiellä, ei pistettä pysty valitsemaan. Täytä itse loput tiedot; tien puoli ja suunta sekä lisätiedot.

### Valitse kartalta

Liittymän tieosoite Valitse piste kartalta

Tie \* Osa \* Etäisyys \*

167 5 1164

Tien puoli \* Mihin suuntaan ajettaessa \*

Oikea ▼ Etelään päin ajettaessa

Kommentit

Uusi tieliittymä osoitteeseen Lahdentie 444

Valmis Peruuta

- 3. Liittymäkohteet:** Kartalle merkityn pisteen tieosoite (tienumero - tien osa - etäisyys metreinä) haetaan automaattisesti. Voit myös itse lisätä tai korjata tieosoitteita, jos tiedät oikean tieosoitteen.
- **Tien puoli** = Valitse kummalla puolella tietä liittymän paikka on
  - **Mihin suuntaan ajettaessa** = Valitse mihin suuntaan ajettaessa tien puoli on katsottu
  - **Kommentti** = Voit kertoa tarkemmin liittymän sijainnista tai käyttötarkoituksesta

### 3 Liittymäkohteet

Tieosoite	Tien puoli	Mihin suuntaan ajettaessa	Toiminnot
167 / 5 / 1164	Oikea	Etelään päin ajettaessa	<a href="#">Muokkaa</a> <a href="#">Poista</a>

**Kommentti**

Uusi tieliittymä osoitteeseen Lahdentie 444

Liittymän tieosoite ja muut tiedot tallentuvat asiointiin. Voit vielä muokata osoitteita ja tietoja.



## Välilehti Liittymän tiedot

### Liittymän tiedot

1

#### Liittymän tiedot

Liittymätyyppi \*

Uusi liittymä

Liittymän käyttötarkoitus \*

Maa- tai metsätalousliittymä pellolle tai metsäpalstalle johtavan maantien sivuojan ylitystä varten

Maa- tai metsätalousliittymä, jonka jatkeena on tie

Asuinkiinteistölle kulkuun

Liike- tai teollisuuskiinteistölle kulkuun

Liittymää käytetään energiapuukuljetuksiin

Jalankulku- ja pyöräliikenteeseen

Lomakiinteistölle kulkuun

Moottorikelkkailuun

Erikoiskäyttö mm. pumppaamolle tai puistomuuntamolle kulkuun

Muu

Kuvaile liittymän käyttötarkoitusta \*

Kiinteistölle rakennetaan uudisrakennus, jolle tarvitaan liittymä.

Valitse minkä tyyppistä liittymälupaa haet ja mikä on liittymän käyttötarkoitus.

2

#### Liittymän lisätiedot

Etäisyys lähimmille liittymille

Ennen liittymää  metriä

Jälkeen liittymän  metriä

Onko kiinteistölle muita mahdollisia kulkuyhteyksiä? \*

Kyllä

Ei

Lisätiedot kulkuyhteyksistä

Kiinteistölle on nykyisin kapea maatalousliittymä, joka on merkitty liitteenä olevaan karttaan.

Esitetty liittymä on merkitty maastoon seuraavasti

Uuden liittymän paikka on merkitty sinisillä merkkipaaluilla.

Liittymän arvioitu kokonaisliikenne  ajoneuvoa/vrk/ajosuunta

Liittymän arvioitu kuorma-autoliikenne  ajoneuvoa/vrk/ajosuunta

Lisätiedot

Nykyinen maatalousliittymä on liian lähellä mutkaa, minkä vuoksi uusi parempi paikka olisi kiinteistön toisessa reunassa

Merkitse lisätiedot liittymän sijaintipaikasta ja käytöstä.



## Välilehti Yhteystiedot

### Yhteystiedot

1 Luvansaajan yhteyshenkilö

Sama kuin hakija

Valitse aikaisemmista  
Valitse

Etunimi \* Sukunimi \*

Puhelinnumero \* Sähköpostiosoite \*

Osoite Postinumero Postitoimipaikka

Yrityksen nimi

2 Laskutustiedot

Yksityinen henkilö  
 Yritys

Sama kuin hakija

Valitse aikaisemmista  
Valitse

Täytä kaikki yhteystiedot. Lisäämäsi yhteystiedot tallentuvat muistiin seuraavaa asiointikertaa varten.  
Jos haet lupaa yritykselle, täytä yrityksen tiedot kohtaan **Luvansaajan yhteyshenkilö**

## Välilehti Hakemuksen lähetys

### Hakemuksen lähetys

1 Lisätiedot

Sijaitseeko liittymä samalla kiinteistöllä/palstalla, jolle kulkemiseksi liittymälupaa haetaan? \*

Kyllä  
 Ei

Kiinteistötunnus: kiinteistö jolle kulkemiseksi liittymälupaa haetaan \*

123-123-23-5

Onko kyseiselle kiinteistölle/palstalle muodostettu tieoikeutta? \*

Kyllä  
 Ei

Liitä todistus tieoikeudesta kohdassa 2 "Liitteet".

Sijaitseeko kiinteistö asemakaava-alueella? \*

Kyllä  
 Ei

Onko alueelle laadittu yleiskaava? \*

Kyllä  
 Ei

Liitä yleiskaavaote kohdassa 2 "Liitteet". Otteen voi hakea kunnan internet-sivuilta tai pyytää sen kunnasta.

Onko kiinteistölle tarkoitus rakentaa uudisrakennuksia? \*

Kyllä  
 Ei

Liitä osoitus kiinteistön rakennusoikeudesta kohdassa 2 "Liitteet". Osoituksen saat kunnasta.

Rajoittuuko kiinteistö, jolle rakennetaan, maantiehen? \*

Kyllä  
 Ei

Liitä naapurinkuulemislausunto kohdassa 2 "Liitteet".



Anna tarvittavat lisätiedot ja lisää vaaditut liitteet, jotta voit lähettää hakemuksen.

**2 Liitteet**

**VALITUT**

Liitä vapaavalintaisia liitteitä

Valitse... Liitä

**PAKOLLISET**

Liitä hakemukseen seuraavat liitteet.

Kartta Valitse *Liittymän paikka kartalla (1:20 000)*

Valtakirja, kauppakirja, perunkirja, vuokrasopimus, tmv. Valitse *Todistus hakijan käytössä olevan kiinteistön hallinta- tai käyttöoikeudesta*

Asemapiirros Valitse *Asemapiirros tai vastaava kiinteistöä koskeva suunnitelma, josta ilmenee liittymän tarkka sijainti esim. lähimmästä rajapyykistä mitattuna.*

Todistus tieoikeudesta Valitse *Kartaote tieoikeudesta.*

Yleiskaavaote Valitse

Osoitus kiinteistön rakennusoikeudesta Valitse

Naapurinkuulemislausunto Valitse

**Liitä lausunto**

100%

Valitse... Liitä

➤ Lisätessäsi liitteitä, muista painaa lopuksi **Liitä**

**3 Muut sähköpostiosoitteet**

*Jos haluat luvan toimitettavan myös muihin sähköpostiosoitteisiin, listaa ne tähän*

Sähköpostiosoite

Lisää muita sähköpostiosoitteita, jos haluat että lupa toimitetaan tiedoksi myös sellaisille henkilöille, joiden yhteystietoja ei ole kirjattu hakemukselle.

**Lähetä hakemus** Lomakkeen tiedot ovat puutteelliset!

Jos kaikki vaaditut tiedot on täytetty, voit lähettää hakemuksen. Asiointi ilmoittaa, jos jotain tietoja puuttuu.

Kaikki lähetetyt hakemukset tallentuvat **Hakemukset** -sivulle