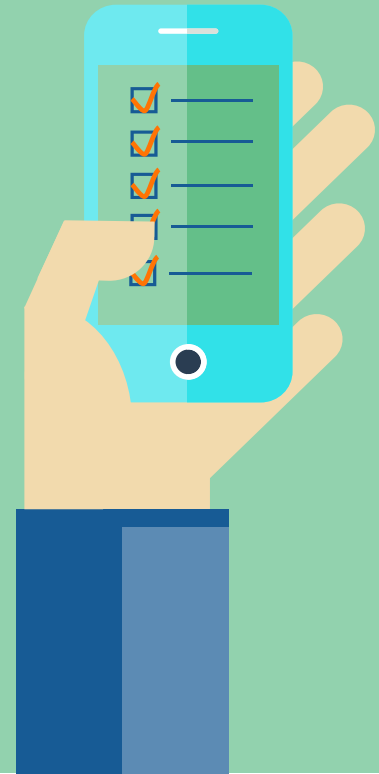


# Uppgifter som behövs för ansökan

Grundläggande information om ansökan och  
genomförandet av projektet



## Sökandens uppgifter

- Namn, personbeteckning / FO-nummer, sökandens kommun, kontaktuppgifter
  - uppgifterna kommer automatiskt från FODS, om den sökande är ett företag eller från befolkningsdatasystemet, om den sökande är en person

## Ansvarig person

- Namn, personbeteckning, telefon, e-post, roll
  - meddelanden om projektet skickas till ansvarspersonen

## Uppgifter om projektet

- Namn
  - Ge projektet ett kort namn som beskriver dess verksamhet
- Språk: finska / svenska
  - Välj det språk på vilket du vill ha projektets dokument, såsom stöd- och utbetalningsbeslut
- Bransch
  - Välj verksamhetsområde för det projekt som stöds



## Stödbjekt

- Plats för genomförandet: välj läge på [kartan för klassificeringen av stads- och landsbygdsområden](#) eller skriv in adressen
- Företagsverksamhetens anslutning till jordbruket: Ja / Nej:
  - om ja: Lägenhetssignum
- Stads- och landsbygdsklassificeringen (2018)
  - klassificeringen bestäms automatiskt utifrån platsens läge
- Stödet söks hos NTM-centralen / Leader-gruppen
  - Obs! Fyll i noggrant och korrekt. Om du ändrar valet senare raderas uppgifterna som du angett nedan och du måste fylla i dem på nytt i ansökan
- Behandlingsplats
  - behandlingsplatsen bestäms automatiskt utifrån ovan nämnda uppgifter
- Stöd som söks
  - Typ av åtgärd: Företagsstöd
  - Åtgärd: Investeringsstöd / Startstöd / Utvecklingsstöd
  - Delåtgärd: specificera stödformen
  - Precisering av åtgärden: precisera den stödform som söks, om olika alternativ



## Projektplan

- Projektets offentliga sammanfattning: skriv en kort beskrivning av projektet
- Företagets affärsidé och kort beskrivning av verksamheten: Vad, för vem, varför och hur?
- Lämpar sig för området: affärsverksamhetens kompatibilitet med målen för landsbygdens utveckling, anslutning till områdets övriga näringsverksamhet, utnyttjande av lokala resurser. Du kan bekanta dig med målen för utvecklingen av landsbygden på webbplatsen [landsbygd.fi](https://www.landsbygd.fi):
  - vid ansökan om stöd från NTM-centralen: [Regional utvecklingsplan för Nylands landsbygd 2023–2027](#)
  - vid ansökan om stöd från Leader-gruppen: [den lokala Leader-gruppens strategi](#)
- Företagarens utbildning, arbetserfarenhet och kompetens
- Företagets produkter och tjänster
- Kunder, marknaden, marknadsföring och försäljning
- Produktion och lokaler
  - Hur ordnar du produktionen av tjänsten/produkten?
  - Hurdan lokal och vilka produktionsredskap behövs?
  - Hur har principerna för hållbar utveckling beaktats i den åtgärd som stöds?
- Företagssamarbete och nätverk
  - Företagssamarbete och nätverk inom försäljning, marknadsföring och produktion
  - Vilket samarbete har du redan diskuterat?
- Åtgärder och genomförande av dem: åtgärder som genomförs med stöd och hur de genomförs



## Projektplan (fortsättning..)

- Bilagor till projektplanen
  - Skuldförteckning
    - Bifoga en skuldförteckning till ansökan, t.ex. blankett T7, se [www.yritystutkimusry.fi](http://www.yritystutkimusry.fi), eller annars motsvarande uppgifter
  - Affärsverksamhetsplan
    - Bifoga till ansökan en beskrivning av företagets verksamhet samt
    - Likviditets- och lönsamhetskalkyler, t.ex. blanketterna T2 och T4, se [www.yritystutkimusry.fi](http://www.yritystutkimusry.fi), eller annars motsvarande uppgifter
  - Ge i samband med affärsplanen en realistisk beskrivning av företagets planerade verksamhet eller de förändringar i verksamheten som gör det möjligt att uppnå målresultatet. Se till att de uppgifter om företagets ekonomi och arbetsplatser som anges i affärsverksamhetsplanen och nedan i ansökan om mål motsvarar varandra.



## Tidigare stöd av mindre betydelse (De minimis)

- har sökanden tidigare beviljats De minimis-stöd: Ja / Nej
  - om ja: stödets typ, beviljare, datum, belopp
    - Det totala stöd av mindre betydelse som beviljas ett enda företag får inte överstiga 300 000 EUR under en period av tre år.
    - Understödstagaren ansvarar för att det sammanlagda beloppet av de minimis-stöd som beviljats av olika aktörer inte överskrider det ovan nämnda beloppet
    - De minimis-stöd kan beviljas av t.ex. ministerier, myndigheter underställda ett ministerium, Business Finland, Finnvera Abp, kommuner och landskapsförbund



## Kostnader och finansiering

- Mervärdesskatt i anslutning till projektets kostnader
  - anges kostnaderna inklusive moms: Ja / Nej
    - om ja: en utredning om behandlingen av moms i projektet
- Kostnadsmodell: kostnadsbaserat stöd / avkastningsbaserat stöd
  - kostnadsmodellen bestäms automatiskt utifrån den valda stödformen
- Projektets kostnadskalkyl: de totala kostnaderna specificerade enligt kostnadsslag
- Projektets finansieringsplan: totala kostnader = totalfinansiering sammanlagt
  - Stöd som söks
  - Annat offentligt stöd: Finnveras lån, annat understöd eller lån, annat offentligt stöd
  - Banklån
  - Egen finansiering

## Annat offentligt stöd

- Annat offentligt stöd som sökts eller erhållits för projektet: Ja / Nej
  - om ja: stödets typ, beviljare, datum, belopp



## Byggplaner

- Till ansökan bifogas
  - Huvudritningar: situations-, plan-, fasad- och genomskärningsritningar
  - Byggnadsbeskrivning samt kostnadsförslag eller kostnadskalkyl
  - Arrendeavtal samt utredning om arrenderättens varaktighet: arrendeavtalet för tomten gäller tillräckligt länge
  - Dessutom vid behov konstruktions-, VVS-, el- och andra specialplaner





## Kostnadernas skälighet

- Till ansökan bifogas
  - En förteckning över de maskiner och inventarier samt tjänsteupphandlingar som ska anskaffas och en redogörelse för deras prisnivåer.
  - För att utreda kostnadernas skälighet ska minst tre representativa anbud eller någon annan utredning om kostnadernas skälighet, när anskaffningens värde: 3000 euro
  - För byggnad som anskaffas
    - fastighetsmäklarens bedömning eller annan tillförlitlig utredning av de tekniska uppgifterna om köpeobjektet för att utreda objektets gängse värde
    - uppgifter om byggnadens avsedda användningsändamål och de reparations- och ändringsbehov som krävs för att få byggnaden i användbart skick
    - om byggnaden köps med tomt, specifikation av tomtens andel av köpeskillingen (högst 10 % av den byggda fastighetens stödberättigande anskaffningspris)
    - arrendeavtal för en byggnad på en arrendetomt och utredning om arrenderättens bestånd; arrendeavtalet är i kraft tillräckligt länge



## Tillstånd och anmälningar

- Ange behovet av tillstånd och bifoga dokumenten: Krävs, har ännu inte sökts / Anhängiggjord / Beviljats / Krävs inte
  - Bygglov med bilagor
  - Miljötillstånd
  - Åtgärdstillstånd
  - Annat myndighetstillstånd
  - Anmälningsförfarande
    - Behovet av tillstånd för byggande utreds alltid av kommunens byggnadsmyndighet. I ansökan bifogas en kopia av det godkända tillståndsförfarandet eller av att tillstånd inte är onödigt
    - Tillstånd enligt bransch söks för utövande av tillståndspliktiga näringar, tillståndspliktiga näringar är t.ex. matlagning, alkoholförsäljning, fordonsbesiktning osv.
    - Museiverkets utlåtanden söks bland annat för projekt som gäller skyddade objekt



## Uppföljningsuppgifter

- I ansökan anges **utgångsläget** och **målet; utfallet** meddelas efter att projektet avslutats i samband med ansökan om den sista utbetalningen
- Om projektet inte har detta mål, ange noll som utgångsläge och mål
- Obs! Kontrollera att uppföljningsuppgifterna motsvarar uppgifterna i projektplanen
  - nya tjänster och produkter; nya produktionsmetoder och domsmodeller
  - förnybar energiprodukt som säljs och dess mängd: Flis/kross (i-m<sup>3</sup>), Brännved (p-m<sup>3</sup>), Pellett (i-m<sup>3</sup>), Brikett (i-m<sup>3</sup>), Åkerbiomassa (t), Biogas (m<sup>3</sup>), Biovätska (l), Annan förnybar energiprodukt, vad (st.)
  - produktion av förnybar energi för eget bruk (MWh/år): El / Värme
  - omsättning: mål (eur)
  - uppgifter om turismföretagens projekt (st.): Turismtjänster och deras antal / Inkvarteringsdygn per år / Antal besökare per år
  - arbetsplatser (omvandlat till heltidsanställda) (st.): Män, Kvinnor, Totalt
  - anslutning till [Smarta byar](#)-strategin Ja / Nej
    - om ja: ange namnet på och projektnumret för Smarta byar-strategin



## Tilläggsuppgifter om ansökan och övriga bilagor

# Bilagor

## Affärsverksamhetsplan

- beskrivning av företagets verksamhet
- likviditets- och lönsamhetskalkyler, t.ex. blanketterna T2 och T4, se [www.yritystutkimusry.fi](http://www.yritystutkimusry.fi), eller annars motsvarande uppgifter

## Skuldförteckning

- t.ex. blankett T7, se [www.yritystutkimusry.fi](http://www.yritystutkimusry.fi) eller motsvarande uppgifter

## Kostnadernas skälighet

- en förteckning över de maskiner och inventarier samt tjänsteupphandlingar som ska anskaffas och deras prisnivå.
- för att utreda kostnadernas skälighet, minst tre representativa anbud eller någon annan utredning om kostnadernas skälighet, när anskaffningens värde: 3000 euro
- Om man köper en befintlig byggnad, fastighetsmäklarens uppskattning eller någon annan tillförlitlig utredning om objektets tekniska uppgifter, utredning om de reparationer som krävs för att få byggnaden i användbart skick, specifikation av tomtens andel av köpeskillingen, om byggnaden är på en arrendetomt, arrendeavtal som ska vara i kraft en tillräckligt lång tid

## Byggplaner

- huvudritningar: situations-, plan-, fasad- och genomskärningsritningar
- konstruktions-, VVS-, el- och andra specialplaner
- byggnadsbeskrivning samt kostnadsförslag eller kostnadskalkyl
- Arrendeavtal för arrendetomt: arrendeavtalet för tomten ska vara i kraft tillräckligt länge

## Tillstånd och anmälningar

- bygglov med bilagor
- miljötillstånd
- åtgärdstillstånd
- annat myndighetstillstånd
- anmälningsförfarande

