
Sysmän uuden päiväkotikoulun saattoliikenteen suunnittelutyö

Uudenmaan ELY-keskuksen liikenneturvallisuusseminaari 11.11.2021

Aki Tiihonen, tekninen johtaja



SYSMÄ 



Liikenneturvallisuusryhmä Sysmän kunta

Sysmän liikenneturvallisuusryhmän kokoonpano:

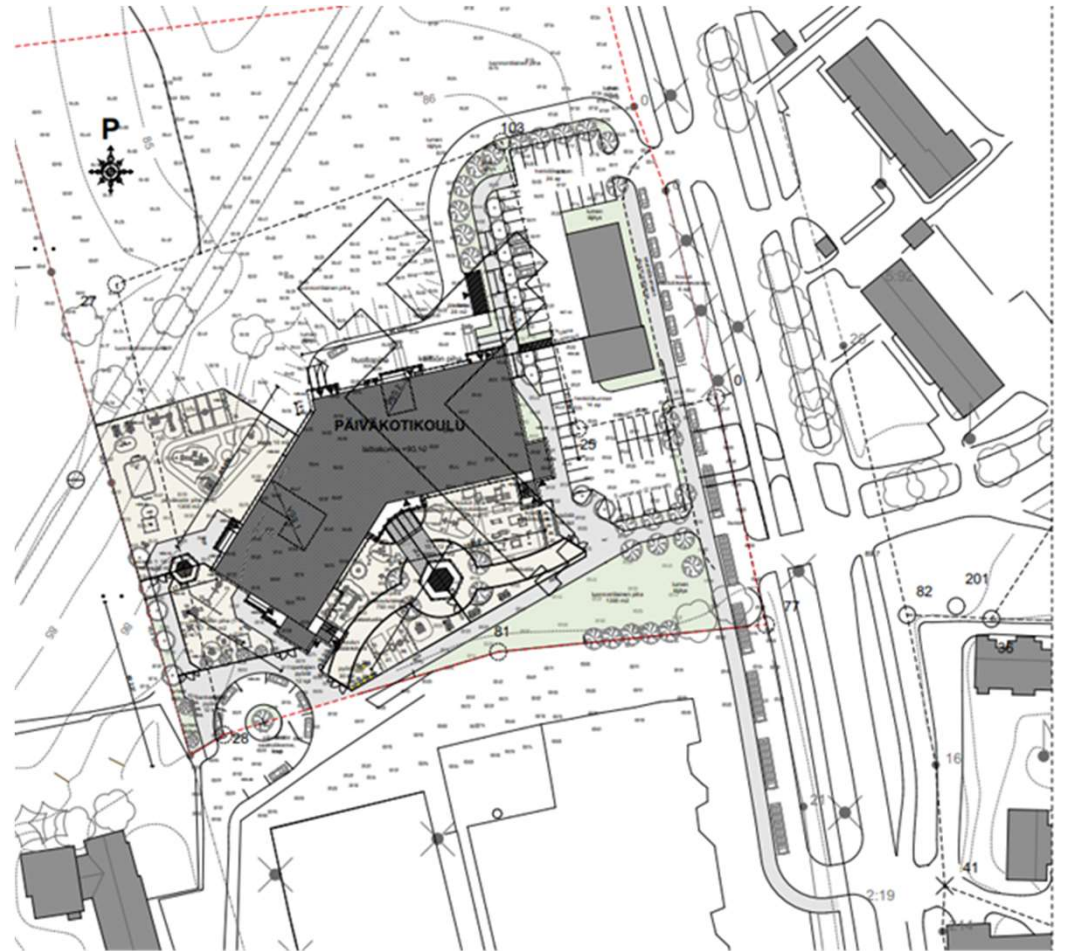
Päivitetty 3/2021

- Tekninen palvelukeskus ja Sysmän vanhempainyhdistys, Susanna Uusi-Kytölä (ryhmän puheenjohtaja)
- Tekninen palvelukeskus, Aki Tiihonen
- Toimintaympäristövaliokunta,
- Kunnanvaltuusto, Mika Järvinen
- Sivistystoimi (yhtenäiskoulu ja lukio), Tuula Vuorinen
- Sivistystoimi (alakoulut), Janne Jokinen
- Sivistystoimi (varhaiskasvatus), Riitta-Sisko Niemistö
- Sivistystoimi (varhaiskasvatus), Anne Papinniemi
- Nuoriso- ja liikuntatoimi, Tuija Pessa
- Vanhus- ja vammaisneuvosto, Raimo Hietarinne
- Sysmän Taksiautoilijat, Antero Salminen
- Päijät-Hämeen pelastuslaitos, Petteri Lehtinen
- Hämeen poliisilaitos, Pasi Havusela
- Hämeen poliisilaitos, Jouni Takala
- Liikenneturva, Ari-Pekka Lattu
- ELY-keskus, Herkko Jokela
- ELY-keskus, Annika Sarkkola
- ELY-keskus, Miikko Santala
- Päijät-Hämeen liikenneturvallisuuskoordinaattori (Ramboll), Terhi Svenns (ryhmän sihteeri)

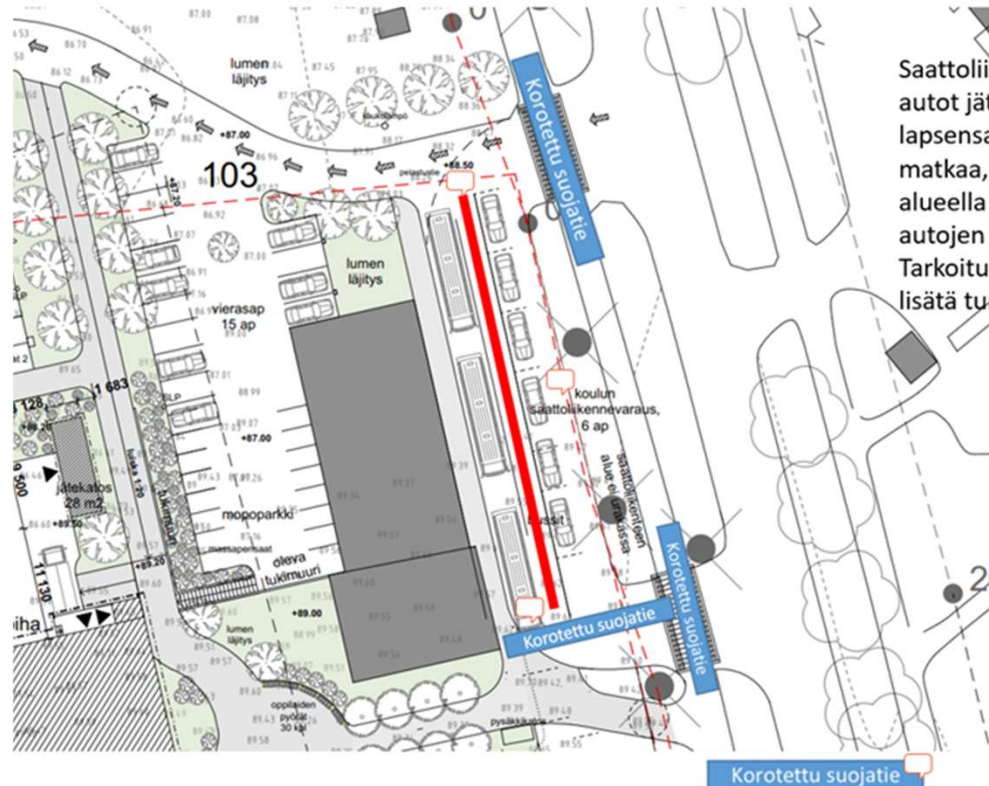
Suunnittelutyön vaiheet ja yhteistyö

- Päiväkotikoulun rakennusurakan tarjousvaiheessa Sysmän kunta oli yhteydessä liikenneturvaryhmään.
- Rakennusurakan urakoitsijan valinnan jälkeen ja päiväkotikoulun suunnittelutyön aikana Sysmän kunta ja liikenneturvallisuusryhmä tekivät hyvää yhteistyötä arvioidessaan saattoalueen turvallisuutta.
- Liikenneturvaryhmässä saattoalueen suunnitelmaa arvioitaessa esille nousi erinomaisia kehittämisideoita, jotka huomioitiin suunnitelmia tehtäessä.
- Saattoalue tullaan rakentamaan päiväkotikoulun alueelle vuonna 2022 ja tällöin nähdään hyvän suunnittelutyön pohjalta toteutettu lopputulos.

**Liikenneturvallisuus
työryhmälle
toimitettu alustava
suunnitelma
saattoalueesta**

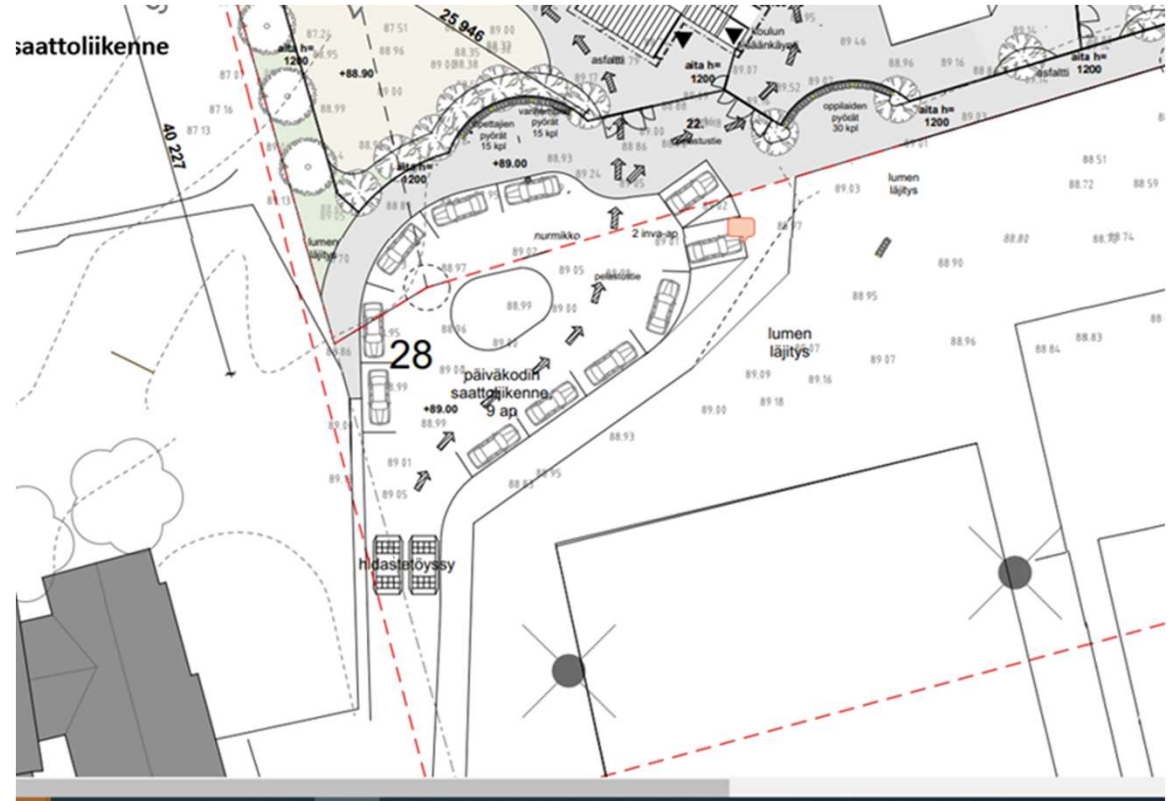


Liikenneturvallisuus ryhmältä saatujen kommenttien pohjalta muutettu suunnitelma koulun saattoalueesta



Saattoliikenne alueella autot jättävät ainoastaan lapsensa ja jatkaa matkaa, ei pysäköi, koska alueella ei mahduta autojen ohi. Tarkoituksena on näin lisätä turvallisuutta.

Liikenneturvallisuus ryhmältä saatujen kommenttien pohjalta muutettu suunnitelma päiväkodin saattoliikenteestä





Kiitos!

SYSMÄ
▲▲▲