



Elinkeino-, liikenne- ja ympäristökeskus
Närings-, trafik- och miljöcentralen
Centre for Economic Development, Transport and the Environment

Etelä-Pohjanmaan ELY-keskus

NUORTEN VILJELIJÖIDEN ALOITUSTUEN HAKEMINEN



Elinkeino-, liikenne- ja ympäristökeskus
Närings-, trafik- och miljöcentralen
Centre for Economic Development, Transport and the Environment

E-P:N ELY:N MAATALOUSRAHOITUKSEN PARISSA TYÖSKENTELEVÄT HENKILÖT

VALTAKUNNALLISEN KESKUKSENNUMERO 0295 027500

Luoma Laila , rahoituspäällikkö	040 514 5298	- rahoituksen neuvonta ym.
Hakala Hilikka , maksatustarkastaja	050 396 7602	- maksatuspäätökset rakentamiseen
Hautala Marja-Liisa , - ” -	050 396 7605	- maksatuspäätökset rakentamiseen
Kaipio Tapani , rakennusinsinööri	044 550 0384	- yksikkökustannuksien laskenta ja rakentamiseen liittyvä neuvonta
Kallio Jarmo , - ” -	040 589 6815	- EU-osarahoitteiset maksatuspäätökset
Muotio Marianne , ylitarkastaja	044 550 0836	– rahoituspäätökset, neuvonta
Mäntykoski Heikki , asiantuntija/maatalouden rahoitus	040 730 4883	– rahoituspäätökset, neuvonta
Niemelä Veikko , maanmittausinsinööri	040 567 2416	– valtion maanosto ja – käyttötoiminta, tarkastukset

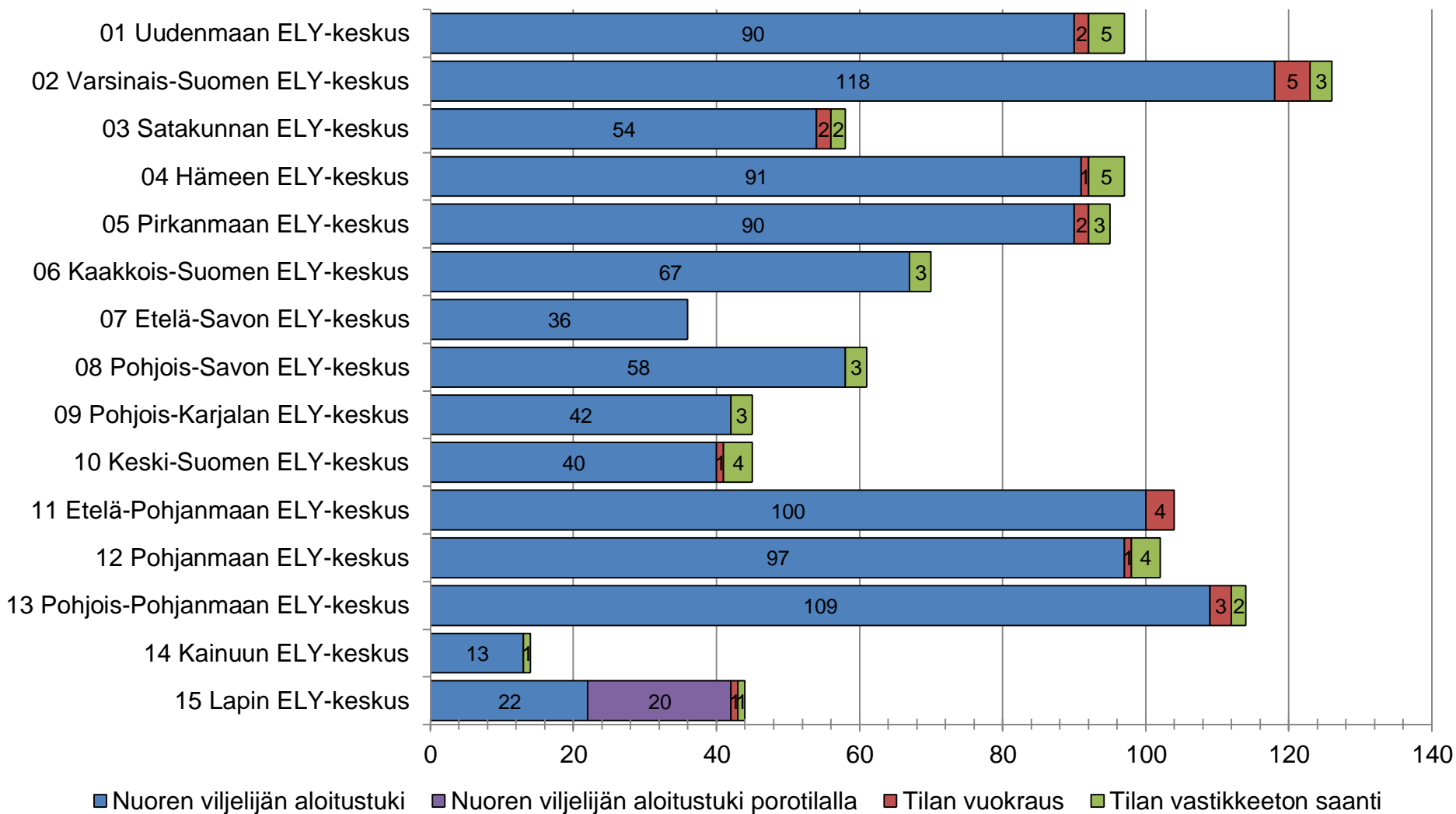


RAHOITETUT SPV:T E-P:N ALUEELLA 2000-2014

	2013	2014	YHT 00-14	% TUKI 00-14 TILOISTA
SPV/KPL	60	104	1215	KA 19,5
TUKIEUROT				
AVUSTUS	1,9 MILJ	3,4 MILJ	38,6 MILJ	
VALT.LAINAA			23,5 MILJ	
KORKOTUKI	7,5 MILJ	12,9 MILJ	85 MILJ	
RAH.YHT	9,4 MILJ	16,3 MILJ	147 MILJ	

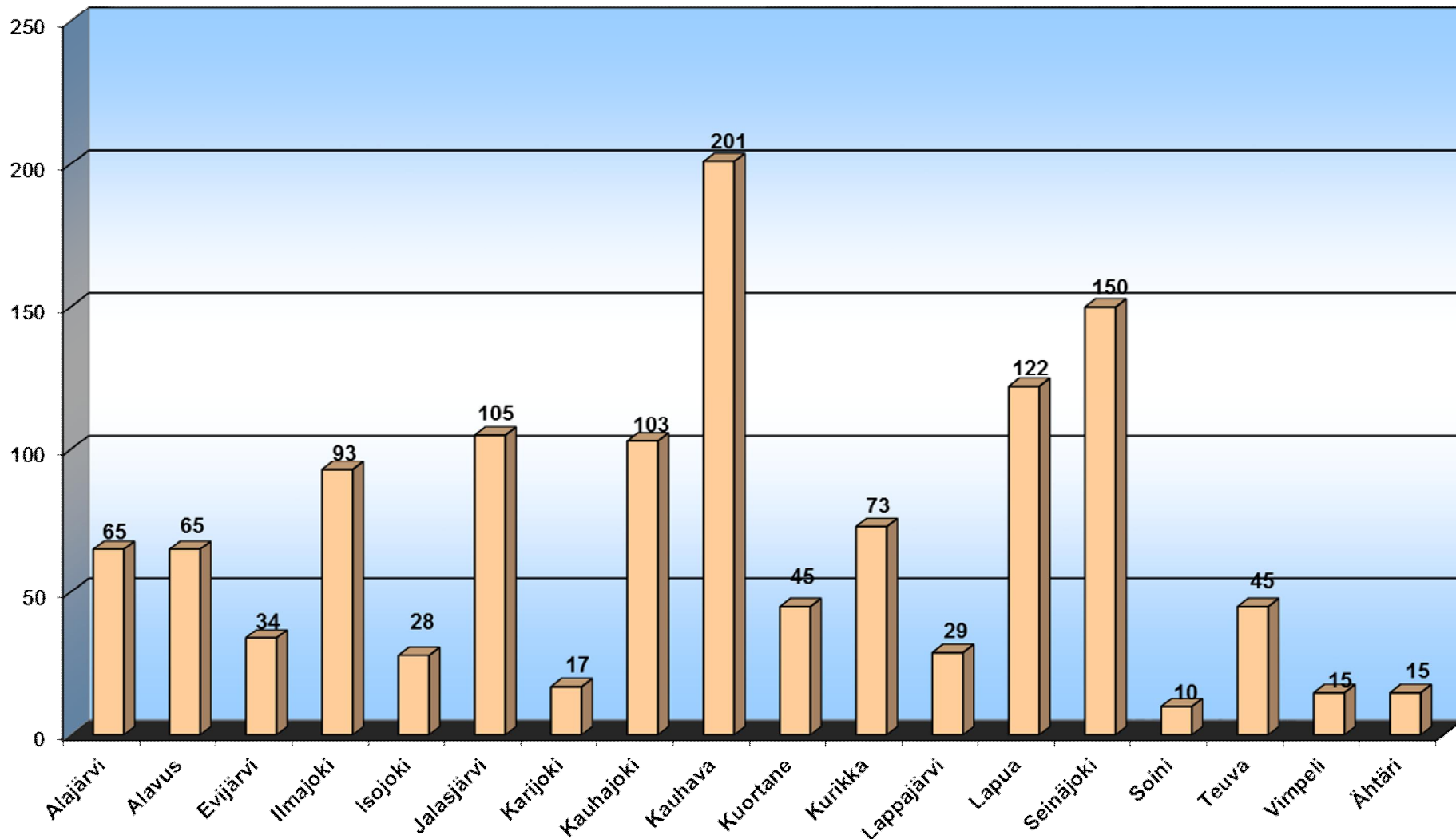


Aloitustukiavustusten lukumäärä ELY-keskuksittain 2014





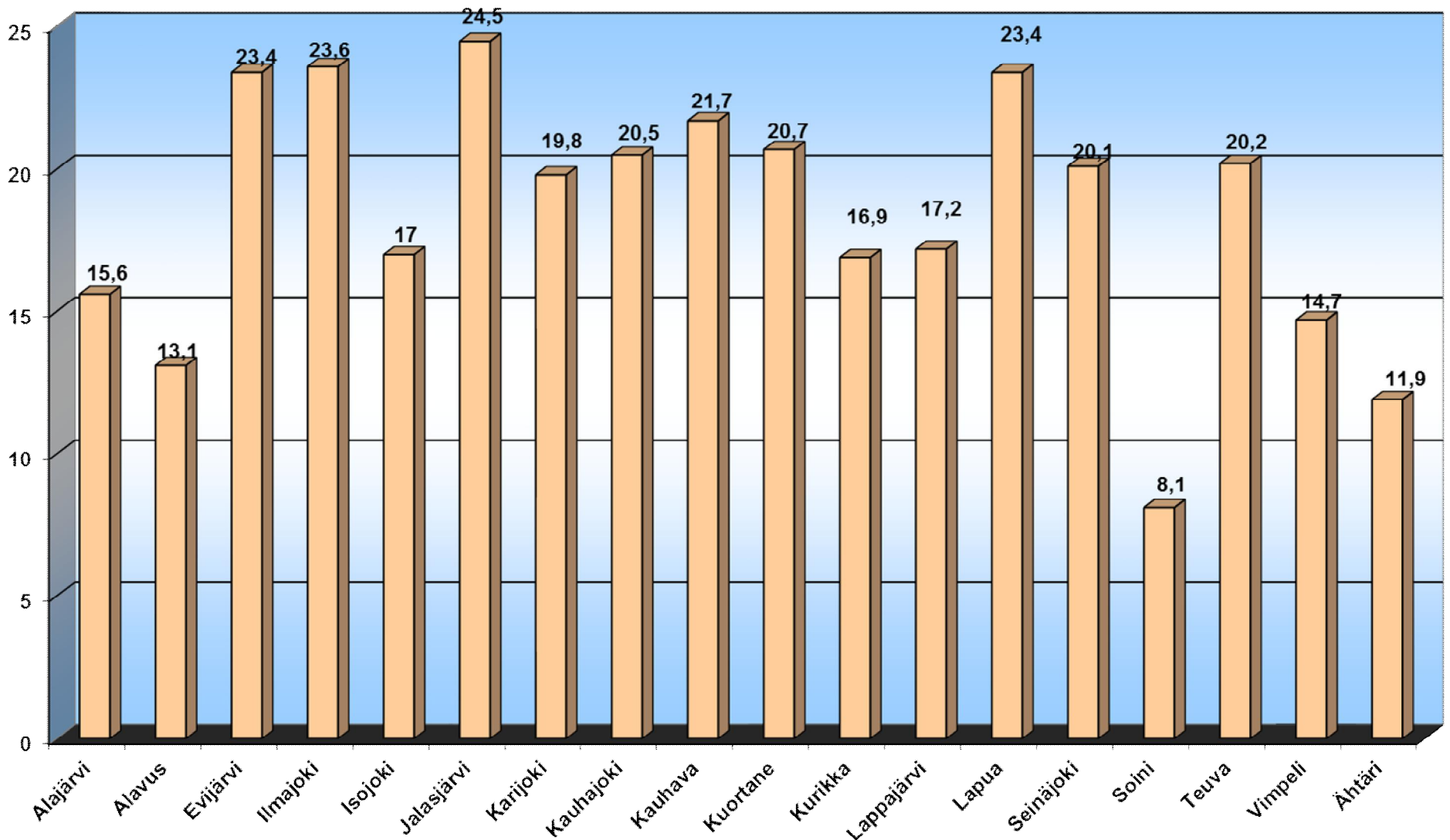
Sukupolvenvaihdokset E-P:n alueella 2000-2014 yht 1215 kpl





Elinkeino-, liikenne- ja ympäristökeskus
Närings-, trafik- och miljöcentralen
Centre for Economic Development, Transport and the Environment

Sukupolvenvaihdosten määrä prosentteina tukitiloista 2000-2014 (ka 19,5%)





RAHOITUSTUEN SAAMISEN EHTOJA

- Vähintään 18 v hakuhetkellä
 - **Enintään 40v hakuhetkellä (siis alle 41v)**
 - Ensimmäisen maatilankin hankinta, aiempi maatalouden **yrittäjätulo alle 12.000 euroa**
 - Koulutus 30 opintopistettä (20 ov) josta puolet taloudellista. Hakijoista puolella oltava koulutus
 - Koulutukseen annetaan 36kk aika tukipäätöksestä
 - Hakijan saatava riittävä yrittäjätulo
 - Haku jatkuva
 - Päätökset tukijaksoittain. (vuoden 2015 1. jaksotus päättyy 31.7), siitä neljännesvuosittain eteenpäin
- MUISTA!! AINA LUONNOSSAANTOKIRJA (kauppa, lahja, vuokra)**



Liiketoimintasuunnitelma

- Lasketaan MAATALOUESTA saatavista tuotoista vähentämällä maatalouteen kohdistuvat muuttuvat ja kiinteät kulut, poistot ja velkojen korot
- Muuttuviin kuluihin ei lueta hakijan omasta työstä aiheutuneita palkkakuluja
- Rakennusarvostus nykyarvo; jälleenhankinta-arvot ikää vastaavilla poistoilla vähennettyinä
- Muu omaisuus; käypä arvo
- Poistoprosentit; **rakennukset 4%, koneet 10%** ja
- Perusparannukset (mm. salaojat) 3%



Liiketoimintasuunnitelmasta valintaperusteet

- **Valintaperusteet ovat;**
- **1. Tilanyritystoiminnan taloudelliset edellytykset (40%)**
- **2. Tilan tuotantoedellytykset (30%)**
- **3. Tilan kehittämistoimenpiteet ja mahdollisuudet (30%)**

- **Em. seikkojen avulla hakemukset ns. pisteytetään ja määritellään etusijajärjestys. Hakemuksen on saavutettava tietty vähimmäispistemäärä (painotettu väh. 1,1 pist) ja mikäli ELY-keskuskohtainen määrärahakiintiö ei riitä kaikille, niin pisteytyksen avulla määritellään tuen saajat kussakin päätöksentekoaerässä. (eriä 4 kertaa vuodessa)**



Yrittäjätulo vaatimus ja aloitustuen tasot täytyttävä viimeistään kolmantena kalenterivuotena tuen myöntämisestä

MAATALOUDEN YRITTÄJÄTULON OLTAVA (taso 1)

- Maataloudesta **vähintään 25.000 euroa**, jolloin aloitustukea voidaan myöntää avustuksena enintään 35.000 eur ja lainan korkotukea 35.000 eur (sis varainsiirtoverovapauden)
- Korkotuki lainan määrä enintään 230.000 eur

MAATALOUDEN YRITTÄJÄTULON OLTAVA (taso 2)

- Maataloudesta **vähintään 15.000 eur**, jolloin aloitustukea voidaan myöntää avustuksena 10.000 euroa ja lainan korkotukena enintään 15.000 eur + varainsiirtoverovapaus yht. enintään 20.000 eur
- Korkotuki lainan määrä enintään 150.000 eur



KORKOTUKILAINAN MÄÄRÄ ALOITUSTUESSA

- **Korkotukilainaa enintään 80% hyväksyttävistä kustannuksista**
- **Asiakkaan maksama korko vähintään 1%**
- **Maatilan tai sen osan sekä koneiden, laitteiden ja tuotantoeläinten hankintahinnasta; myös asunrakennukselle ja metsälle**
- **Vuoden kuluessa tukipäätöksestä hankittavien koneiden, laitteiden ja eläinten hankintahinnasta, tarjoukset oltava mukana**



Koron käyttäytyminen/riittävyys

- Lainapäätöksessä maininta **TUKIAIKA (max. 5 v)**
- Suuremmissa lainoissa marginaalin osuus korostuu
- Kokonaiskoron noustessa yli 4%, myös asiakkaan maksama osuus nousee yli 1%
- Lainan korkotuesta vähennetään varainsiirtoverovapauden arvo
- Varainsiirtoverovapauteen liittyvät todistukset käsittelee ja myöntää ELY:ssä Veikko Niemelä
- Todistukset haetaan vasta korkotukilainan noston jälkeen, vapaamuotoiseen pyyntöön liitettävä tosite myönnetyn korkotukilainan nostosta ja velkakirjasta



Mty, Ay, OY

- **MTY- Koko maatilasta voi myydä osan jatkajalle, joka hakee aloitustukea – osuuden pitää täyttää yrittäjätulovaatimuksen**
- **MTY – tilan loppuosan hankintaan ei lainaa**
- **Ay – Avoimessa yhtiössä kaikkien pitää täyttää myönnön edellytykset**
- **OY – Oy:n osakkaaksi tulevalle voidaan myöntää avustus, mutta osakkeiden ostoon ei myönnetä lainaa**
- **Jatkajan pitää saada määräysvalta yhtiössä**



Tukea ei myönnetä

- Tilatukioikeuksien ostoon
- Yksityistalouden irtaimistoon

Siirrettävien korkotukilainojen vaikutus

- Tilan aiempia halpakorkoisia lainoja voidaan siirtää, mutta niiden määrä alentaa saman verran uuden lainan määrää, mikäli muutoin ei lainoituksen ylärajoja **230.000** tai 150.000 saavuteta
- Tukihakemuksessa on eriteltävä siirrettävät lainat ja niiden jäljellä olevat pääomat. Samoin niiden omaisuusosien arvo kauppahinnasta



ALOITUSAJANKOHTA

- **Luovutuskirja allekirjoitettu ja hallinta siirtynyt**
- **Tilanpidosta vastuullisena yrittäjänä**
- **Joko koko tila tai tilan osa, jolla hakija voi saavuttaa **12.000 euron** yrittäjätulon**
- **Tai maatalousmaata yhdestä tai useammasta tilasta, jotka yhdessä hakijan aiempien tilojen kanssa muodostavat riittävän kokonaisuuden**



TUETTAVIA KUSTANNUKSIA

- **Kiinteistön hankintaa**
- **Osituksen , perinnönjaon lunastamisia**
- **Tasingon maksamisia**
- **Testamentin lakiosien täydentämistä**
- **Maatilan oston yhteydessä tai vuoden kuluessa hankittaviin koneisiin ja laitteisiin sekä tuotantoeläinten hankintaan**



Päätöksenteon jälkeen

- **lainan nostolupakäytäntö jatkuu**
- **Lopullisen saantokirjan toimittaminen ELY:yn ehto avustuksen maksamiselle (2 kk ennen maksupv.)**
- **Huomioi että laina nostettava 1 vuosi päätöspäivästä**
- **Lainaan enintään 2 nostoerää (huom.erillinen irtain)**
- **Avustuksen maksupäivät säilyvät 31.3 ja 31.10**
- **Maksueriä kaksi, jälkimmäisen maksuerän edellytyksenä koulutuksen suorittaminen ja liiketoimintasuunnitelman noudattaminen, tullaan ohjeistamaan hakijoita**



Elinkeino-, liikenne- ja ympäristökeskus
Närings-, trafik- och miljöcentralen
Centre for Economic Development, Transport and the Environment

RAHOITUKSEN HAKEMINEN ELY-KESKUKSESTA

Haku jatkuvana

Käsittely jaksoittaisina erinä neljä kertaa vuodessa

Hakujaksot: 1.11- 31.1

1.2. – 30.4

1.5. – 31.7

1.8. – 31.10

**Suosittelaa käytettävän Hyrrä-palvelun sähköistä hakua,
mahdollisuus vielä käyttää suomi.fi palvelusta saatavaa
lomaketta 3319**



Laskijoitten yhteystietoja

■	Ala-Luukko Kaija	ProAgria	040-8323521
■	Autio Osmo	Autiomat Oy	0400-796998
■	Kallioniemi Kari	ProAgria	0400-267384
■	Laide Erkki	ProAgria	0400-137169
■	Lämpsä Jarmo	ProAgria	040-1263481
■	Niemi Janne	ProAgria	0400-422765
■	Marttila Jukka	Agrilaari Oy	0400-166209
■	Mäenpää Mika	ProAgria	040-5287922
■	Riihikangas Erkki	ProAgria	0400-160041
■	Toppari Juha-Matti	ProAgria	043- 8252806
■	Torkko Juhani	ProAgria	0400-589569
■	Viitasalo Marjut	ProAgria	040-3530227